

Vorbericht zum Finanzplan mit Investitionsprogramm 2009 - 2013

Allgemeines

Nach § 85 der Gemeindeordnung für Baden-Württemberg haben die Gemeinden und Städte jährlich auf der **Grundlage eines Investitionsprogramms** eine **fünfjährige Finanzplanung** aufzustellen. In ihr sind Umfang und Zusammensetzung der voraussichtlichen Ausgaben sowie deren Deckungsmöglichkeiten darzustellen. Dabei ist vom laufenden Haushaltsjahr (2009) als dem ersten Planungsjahr auszugehen. Als Grundlage für die Finanzplanung ist ein Investitionsprogramm aufzustellen. Finanzplanung und Investitionsprogramm sind jährlich den Entwicklungen anzupassen und fortzuführen.

Der Finanzplan einschließlich Investitionsprogramm ist dem Gemeinderat spätestens mit dem Entwurf des jeweiligen Haushaltsplans und der jeweiligen Haushaltssatzung zur Beratung und Beschlussfassung vorzulegen.

Der gesetzlich vorgeschriebene Planungszeitraum umfasst für 2010 die Haushaltsjahre 2009 bis 2013.

Nachdem der Haushaltsplan für das Jahr 2009 feststeht, der Haushaltsplanentwurf für 2010 vorliegt und beide Jahre summengleich im Finanzplan enthalten sind, beginnt die eigentliche Vorausplanung erst mit dem Jahre 2012 und erstreckt sich auf die gesetzlich vorgeschriebenen Planungsjahre bis 2013. Sie umfasst also einen Vorausplanungszeitraum von 3 Jahren. Der Finanzplan soll für die einzelnen Jahre in Einnahme und Ausgabe ausgeglichen sein. Mit dem vorliegenden Finanzplan wird diese gesetzliche Voraussetzung erfüllt.

Zum Entwurf der Finanzplanung 2009 bis 2013

Die gesamte Planung für den Haushaltsentwurf 2010 einschließlich der Finanzplanung bis 2013 erfolgte auf der Basis der Novembersteuerschätzung 2009. Diese prognostiziert fallende Steuereinnahmen in den Jahren 2010 und 2011 und dann, ab 2012 beginnend, leichte Erhöhungen.

Auch bei der Entwicklung der Gewerbesteuererinnahmen (2010: 45 Mio. EUR; 2011: 48 Mio. EUR; 2012: 50 Mio EUR und 2013: 52 Mio EUR) haben wir vorsichtige Steigerungen nach dem Einbruch in 2010 einkalkuliert.

Finanzierungsmittel für den Vermögenshaushalt der Jahre 2010 bis 2013

	2010	2011	2012	2013
Zuführung vom Verwaltungshaushalt	-9.455.850	-21.473.000	1.845.000	3.097.000
Entnahmen aus Rücklagen	6.005.650	20.240.100	45.200	90.500
Darlehensrückfluss Wohnungsbau GmbH	604.100	2.604.200	604.200	603.200
Darlehensrückfluss Holding	0	0	0	0
Saldo Grundstücksverkehr	19.282.000	3.971.000	5.769.000	-.830.000
Kreditaufnahmen	0	15.300.000	11.200.000	10.200.000
Summe	16.435.900	20.642.300	19.463.400	13.160.700

Geldvermögensübersicht der Jahre 2009 bis 2013 (ohne Kapitaleinlagen und Stiftungsvermögen)

	Ende 2009	Ende 2010	Ende 2011	Ende 2012	Ende 2013
Allgemeine Rücklage	8.907.342	6.901.692	6.378.092	6.332.892	6.242.392
Verkehrsinfrastruktur-Rücklage	23.716.500	19.716.500	0	0	0
Darlehen Wohnungsbau GmbH	14.329.900	13.725.800	11.121.600	10.517.400	9.914.200
Darlehen Holding	17.665.135	17.665.135	17.665.135	17.665.135	17.665.135
Summe	64.618.877	58.009.127	35.164.827	34.515.427	33.821.727

Zur Finanzierung der Bauinvestitionsmaßnahmen im Finanzplanungszeitraum von insgesamt 70,7 Mio. EUR sind Kreditaufnahmen in Höhe von 36,7 Mio. EUR eingeplant.

Erläuterungen

Einnahmen des Verwaltungshaushalts

1. Steuern, allgemeine Zuweisungen

Grundsteuer

Im Jahr 2010 ist eine Erhöhung der Grundsteuerhebesätze A und B von 310 v. H. auf jeweils 360 v. H. vorgesehen. Diese Erhöhung führt zu jährlichen Mehreinnahmen von rund 1.820.000 EUR.

Gewerbsteuer

Eine Anpassung des Hebesatzes für die Gewerbesteuer ist für den gesamten Planungszeitraum derzeit nicht eingeplant. Für das Jahr 2010 wird von stark rückgängigen Einnahmen ausgegangen, danach sind moderate Steigerungen eingeplant.

Bei den **Gemeindeanteilen an der Einkommen- und Lohnsteuer bzw. Umsatzsteuer** für das Jahr 2010 musste ein Rückgang eingeplant werden. Ab dem Jahr 2011 kann mit leichten Steigerungsraten gerechnet werden.

Finanzzuweisungen

In 2011 wird auf Grund der Steuerkraft in 2009 mit stark sinkenden Schlüsselzuweisungen nach mangelnder Steuerkraft gerechnet. Die übrigen Zuweisungen werden sich voraussichtlich relativ konstant entwickeln.

2. Einnahmen aus Verwaltung und Betrieb

Bei den Gebühreneinnahmen ist eine laufende Anpassung an steigende Kosten vorgesehen. Bei den Zuweisungen des Landes sind bereits voraussichtliche Beträge für die Beteiligung des Landes und des Bundes an den Kosten der Kinderbetreuung enthalten.

3. Sonstige Finanzeinnahmen

Durch das zurzeit niedrige Zinsniveau sind vor allem die Zinserträge für die Zukunft nur sehr schwer vorauszuschätzen. Das gleiche gilt für die Konzessionsabgaben auf dem Energiesektor.

Aufgrund der Sondertilgung der Wohnungsbau GmbH ergibt sich ein leichter Rückgang bei den Zinseinnahmen.

Einnahmen des Vermögenshaushalts

1. Zuführung vom Verwaltungshaushalt

Die im Verwaltungshaushalt zur Deckung der Ausgaben nicht benötigten Einnahmen sind dem **Vermögenshaushalt** zuzuführen.

Mindest-Zuführung

Die Zuführung zum Vermögenshaushalt muss mindestens so hoch sein, dass damit die **Kreditbeschaffungskosten** und **die ordentliche Tilgung der Kredite** gedeckt werden können. Reicht die **Zuführung vom Verwaltungshaushalt** dafür nicht aus, müssen Eigenmittel des Vermögenshaushalt herangezogen werden. Darunter fallen Veräußerungserlöse, Entnahmen aus Rücklagen und Zuweisungen, Zuschüsse, Beiträge und ähnliche Entgelte. Dies kann jedoch nicht auf Dauer erfolgen, da die Gemeinde in diesem Fall von der Substanz lebt.

Die ordentlichen Kredittilgungen betragen 2010 und 2011 je 521 TEUR. Im Jahr 2012 ist eine Kredittilgung in Höhe von 827 TEUR und im Jahr 2013 in Höhe von 1.051 TEUR veranschlagt.

In den Jahren 2010 und 2011 ist aufgrund der Wirtschaftskrise eine Zuführung vom Vermögenshaushalt zum Verwaltungshaushalt notwendig. Diese Zuführungen in Höhe von 9.456 TEUR bzw. 21.473 TEUR zuzüglich der Kredittilgungsrate von jeweils 521 TEUR kann durch den Saldo des Grundstücksverkehrs und Rücklagenentnahmen finanziert werden.

In den Jahren 2012 und 2013 ist wieder eine positive Zuführungsrate zu verzeichnen, so dass hier ein Nettoinvestitionsbetrag erzielt wird.

Jahr	Zuführungsrate in TEUR	Kredittilgungsbetrag und Kreditbeschaffungskosten in TEUR	Nettoinvestitionsbetrag in TEUR
2010	-9.456	521	-9.977
2012	-21.473	521	-21.994
2012	1.845	827	1.018
2013	3.097	1.051	2.046

2. Rücklagenentnahmen

Allgemeine Rücklage

Die Allgemeine Rücklage hat zwei Aufgaben zu erfüllen, einmal die Aufgabe (über den sogenannten Mindestbetrag) den **schwankenden Kassenbedarf** zu stützen, zum **anderen Finanzierungsmittel für künftige Investitionen** bereitzustellen.

Der Anfangsbestand der Allgemeinen Rücklage beträgt auf Anfang 2010 32.624 TEUR.

Folgende Rücklagenentnahmen sind im Finanzplanungszeitraum erforderlich:

2010 in Höhe von 6.006 TEUR; 2011 in Höhe von 20.240 TEUR, 2012 in Höhe von 45 TEUR und 2013 in Höhe von 91 TEUR.

Somit verringert sich der Bestand der Allgemeinen Rücklage bis Ende 2013 auf 6.242 TEUR.

Sondervermögen

An Sondervermögen ohne Sonderrechnung existieren die unselbständigen Stiftungen: Paul-Scholpp, August-Lämmle, Anna-Neff und Mann+Hummel.

Sonderrücklagen

Die Stadt Ludwigsburg führt die Sonderrücklage Barwertvorteil und Zinsen aus dem US-Leasing-Geschäft. Die Sonderrücklage wird überwiegend als inneres Darlehen im Vermögenshaushalt in Anspruch genommen und jährlich verzinst.

3. Darlehensrückflüsse

Zu den vertraglich vereinbarten Darlehensrückflüssen wurde in 2011 eine Sonderrückzahlung von der Wohnungsbau Ludwigsburg in Höhe von 2 Mio. EUR veranschlagt.

4. Zuweisungen und Zuschüsse für Investitionen

Im Planungszeitraum werden insbesondere vom Land viele Investitionen durch Zuweisungen und Zuschüsse gefördert. Insbesondere sind hiervon die Sanierungsgebiete betroffen. Alleine hierfür sind in den Jahren 2010 bis 2013 Zuschussmittel in Höhe von 8.588 TEUR vorgesehen.

Für die Maßnahmen des Konjunkturpakets II werden Zuschussmittel in Höhe von 3.187 TEUR veranschlagt. Die Gesamtzuschüsse für Investitionen belaufen sich für die Jahre 2010 bis 2013 auf 23.528 TEUR.

2010 In TEUR	2011 in TEUR	2012 in TEUR	2013 in TEUR	Gesamt in TEUR
10.944	5.766	3.794	3.024	23.528

5. Grundstückserlöse

Zur Finanzierung der Ausgaben des Vermögenshaushalts sind in den kommenden Jahren auch beachtliche Mittel aus Grundstücksveräußerungserlösen eingeplant. Ob diese Veräußerungen in den genannten Zeiträumen zu realisieren sind, wird die allgemeine Entwicklung auf dem Grundstücksmarkt zeigen.

Hierin sind vor allem die Rückflüsse aus der Sonderrechnung Am Wasserfall, sowie die Veräußerung von Gewerbeflächen in den Bereichen Waldäcker und Hintere Halden enthalten.

Desweiteren sind die Restgrundstücke des MLF-Geländes und die Grundstücke Tammer Straße berücksichtigt.

Jahr	Grundstückserlöse in TEUR	Ausgaben für Grundstückskäufe in TEUR	Geplante Mehreinnahmen aus Grundstücksverkehr in TEUR
2010	23.430	4.148	19.282
2011	7.911	3.940	3.971
2012	7.529	1.760	5.769
2013	3.550	4.380	-830
Summe	42.420	14.228	28.192

6. Kreditaufnahmen

Zur Finanzierung der Investitionen im Finanzplanungszeitraum mit einem Gesamtvolumen von 70,7 Mio. EUR ist es notwendig Kredite in Höhe von insgesamt 36,7 Mio. EUR einzuplanen.

Jahr	Betrag der Kreditermächtigungen in TEUR	Kredittilgungsbeträge in TEUR	Nettokreditaufnahme in TEUR
2010	0	521	-521
2011	15.300	521	14.779
2012	11.200	827	10.373
2013	10.200	1.051	9.149

Schuldenübersicht Kernhaushalt (ohne SEL) in TEUR

Jahr	Anfangsbetrag	Nettokreditaufnahme	Endbetrag	EUR je Einwohner
2010	11.107	-521	10.586	121
2011	10.586	14.779	25.365	290
2012	25.365	10.373	35.738	408
2013	35.738	9.149	44.887	512

Ausgaben des Verwaltungshaushalts

1. Personalausgaben

Bei der Vorausberechnung der Personalausgaben 2010 bis 2013 sind wir von geringen Steigerungsraten (1,5 %) ausgegangen. Einsparpotentiale durch Haushaltsstrukturmaßnahmen sind in der Position Globale Minderausgabe enthalten.

2. Sächlicher Verwaltungs- und Betriebsaufwand

Auch bei den sächlichen Verwaltungs- und Betriebsausgaben wurden für 2010 relativ geringe Steigerungsraten eingeplant, die bei objektiver Betrachtung gerade so die Preissteigerungsraten abdecken werden.

3. Zuweisungen und Zuschüsse für laufende Zwecke

Die wesentlichen Ausgaben dieses Abschnitts entfallen auf die Förderung der Ludwigsburger Vereine und Organisationen, der Träger der Kindertageseinrichtungen, der Ludwigsburger Schlossfestspiele, der Jugendmusikschule, des Blühenden Barocks, sowie der Förderung des sozialen Wohnungsbaus durch Mietgarantien. In den Jahren 2010 bis 2013 sind steigende Zuschüsse für den Ausbau der Krippenplätze enthalten.

4. Sonstige Finanzausgaben

Die **Gewerbsteuerumlage** ist auf die jeweiligen Einnahmen bei der Gewerbesteuer und die Entwicklungen beim Umlagesatz abgestimmt. Für 2010 wird ein Umlagesatz von 71 für die Jahre 2011 und 2012 von jeweils 70 % und für das Jahr 2013 ein Umlagesatz von 69 Prozentpunkten eingeplant (Orientierungsdaten des Landes).

Bei der **Finanzausgleichs- und Kreisumlage** wurde der künftige Mittelbedarf auf der Basis der für 2010 bekannten Umlagesätze hochgerechnet. Hier wirken sich für die Stadt die heutigen und künftigen Steueraufkommen, wohl mit einer gewissen Zeitverzögerung, positiv oder negativ aus. Für 2010 wird von einer Kreisumlage von 32,5 Prozentpunkten ausgegangen, danach Steigerungen in 2011 auf 36,5 Prozentpunkte, 2012 auf 38,5 Prozentpunkte und 2013 auf 39,5 Prozentpunkte.

5. Globale Minderausgabe

Als globale Minderausgabe sind folgende Beträge veranschlagt:

2010	1.445.150 EUR
2011	2.500.000 EUR
2012	3.200.000 EUR
2013	4.000.000 EUR

Ausgaben des Vermögenshaushalts

1. Erwerb von Grundstücken

Beim Grunderwerb entspricht die Entwicklung den Bedarfsvorgaben für die Erfüllung anstehender Aufgaben. Der Grunderwerb anlässlich der Umlegung von Baugebieten wird gemäß § 50 GemHVO in einer Sonderrechnung außerhalb des Haushalts abgewickelt.

2. Baumaßnahmen

Im Finanzplanungszeitraum wurde ein Schwerpunkt der Bauausgaben auf die Sanierungsgebiete, das Schulentwicklungskonzept, die Maßnahmen für die U-3-Betreuung und den Straßenbau gelegt. Die Gesamtausgaben für Bauinvestitionen betragen im Finanzplanungszeitraum insgesamt 70.690 EUR. Davon 47.336 TEUR für Sanierungsmaßnahmen, 15.066 TEUR für neue Maßnahmen und 8.288 TEUR für laufende Programme.

Jahr	Sanierungsmaßnahmen TEUR	Neue Maßnahmen TEUR	Programme TEUR	Gesamt TEUR
2010	16.431	2.292	2.575	21.298
2011	13.425	3.395	2.259	19.079
2012	11.251	4.745	2.038	18.034
2013	6.229	4.634	1.416	12.279
Summe	47.336	15.066	8.288	70.690

3. Schuldentilgung

Im Planungszeitraum ist für die Jahre 2010 und 2011 eine Tilgung von jeweils 521 TEUR, für das Jahr 2012 eine Tilgung von 827 TEUR und im Jahr 2013 eine Tilgung von 1.051 TEUR eingeplant. Da im Planungszeitraum Kreditneuaufnahmen von insgesamt 36.700 TEUR veranschlagt sind, erhöht sich der Schuldenstand bis Ende 2013 auf 44.887 TEUR (siehe Einnahmen des Vermögenshaushalts Punkt 6 Kreditaufnahmen).

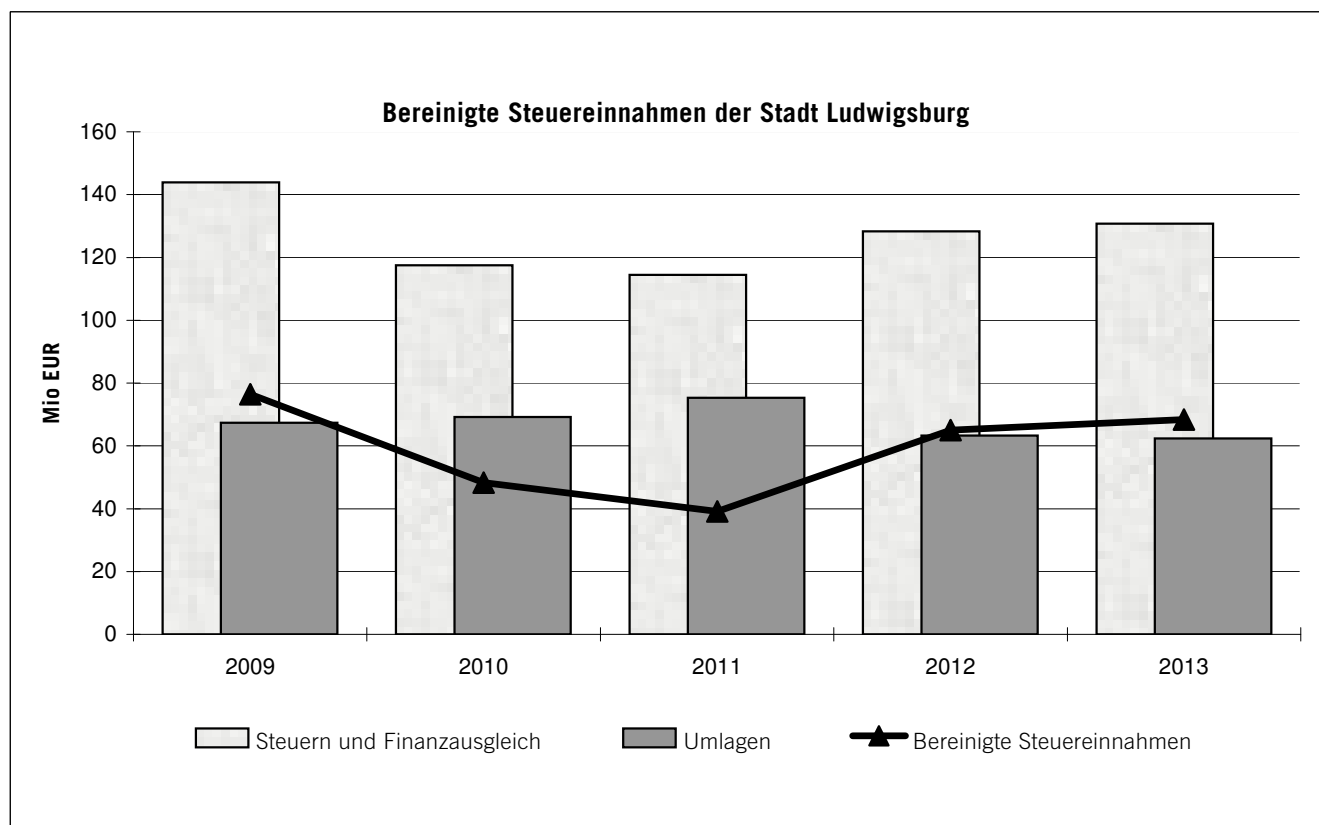
4. Zuweisungen und Zuschüsse für Investitionen Dritter:

Die Gesamtzuschüsse für Investitionen belaufen sich für die Jahre 2010 bis 2013 auf 13.867 TEUR. Hiervon sind insbesondere die Sanierungsgebiete, die Maßnahmen vom Konjunkturpaket II und die U3-Betreuung betroffen.

2010 in TEUR	2011 in TEUR	2012 in TEUR	2013 in TEUR	Gesamt in TEUR
6.890	3.867	1.775	1.335	13.867

Bereinigte Steuereinnahmen 2009 - 2013

	2009	2010	2011	2012	2013
Grundsteuer A	75.000	90.000	90.000	90.000	90.000
Grundsteuer B	10.895.000	12.700.000	12.800.000	12.900.000	13.000.000
Gewerbsteuer	66.000.000	45.000.000	48.000.000	50.000.000	52.000.000
Hundsteuer / Vergnügungssteuer	1.100.000	1.580.000	1.580.000	1.580.000	1.580.000
Summe eigene Steuern Stadt Ludwigsburg	78.070.000	59.370.000	62.470.000	64.570.000	66.670.000
Anteil an der Einkommensteuer	36.355.000	31.921.000	32.241.000	32.879.000	33.518.000
Anteil an der Umsatzsteuer	6.334.000	6.452.000	6.580.000	6.710.000	6.840.000
Summe Gemeinschaftssteuern	42.689.000	38.373.000	38.821.000	39.589.000	40.358.000
Finanzzuweisungen Finanzausgleich	23.094.300	19.763.500	13.164.000	24.103.000	23.743.000
<hr/>					
Summe Einnahmen aus Steuern und Finanzausgleich	143.853.300	117.506.500	114.455.000	128.262.000	130.771.000
Gewerbsteuerumlage	11.550.000	8.875.000	9.333.000	9.722.000	9.967.000
Finanzausgleichumlage	23.087.000	25.139.600	25.953.128	20.026.583	19.150.872
Kreisumlage	32.369.000	34.798.000	39.636.000	33.088.000	32.804.000
Umlage Regionalverband	400.000	420.000	420.000	420.000	420.000
Summe Umlagen	67.406.000	69.232.600	75.342.128	63.256.583	62.341.872
Bereinigte Steuereinnahmen	76.447.300	48.273.900	39.112.872	65.005.417	68.429.128



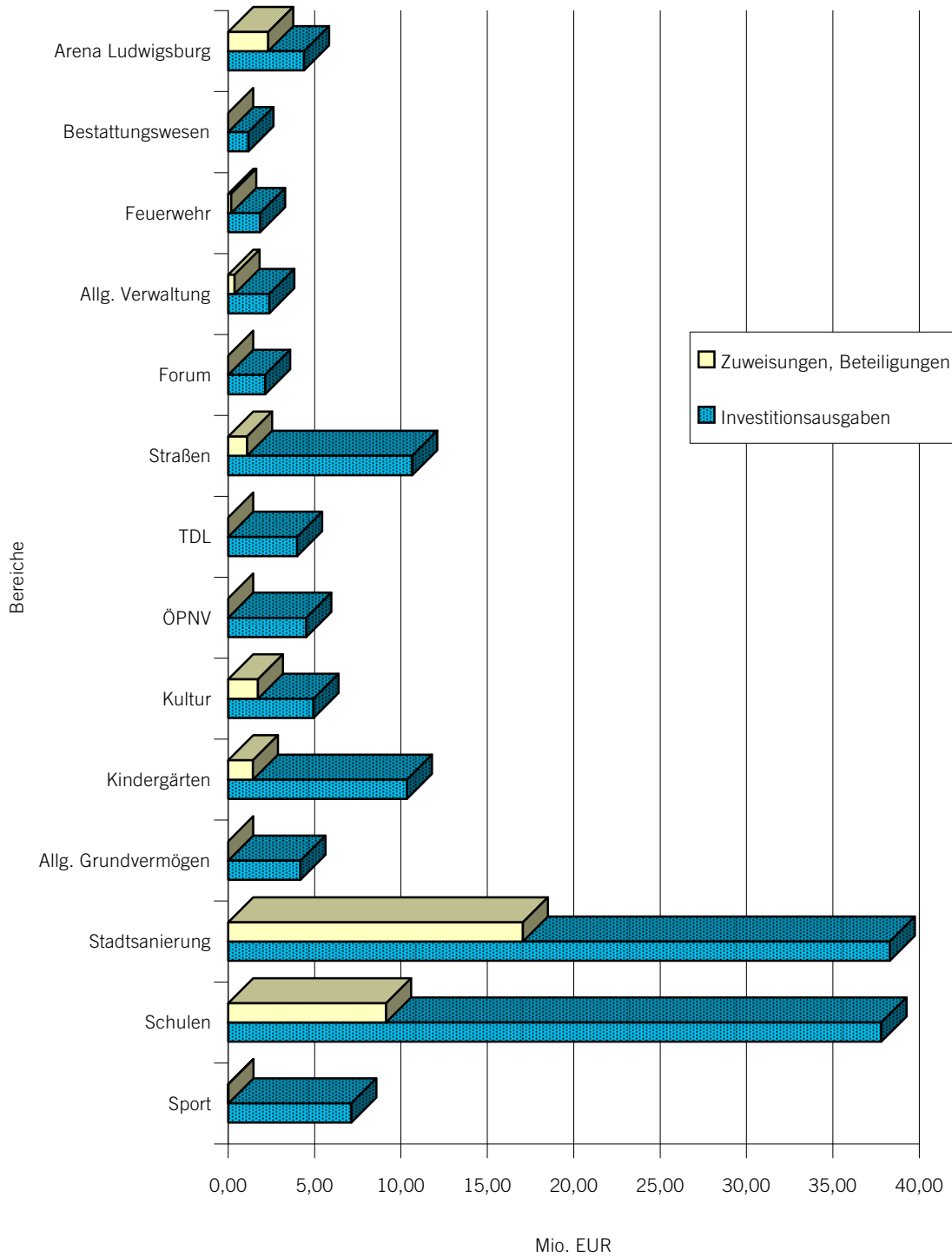
Investitionen und Investitionsfördermaßnahmen 2009 - 2013

Bereiche	in Tausend EUR					Gesamt
	im Jahr 2009	im Jahr 2010	im Jahr 2011	im Jahr 2012	im Jahr 2013	
Allg. Verwaltung	592	473	450	480	386	2.381
Feuerwehr	487	123	399	594	239	1.842
Schulen	8.231	7.104	7.712	7.340	7.417	37.804
Kultur	1.227	1.094	1.377	1.067	179	4.944
Kindergärten	1.859	2.797	2.595	1.990	1.099	10.340
Sport	2.076	2.229	1.557	930	341	7.133
Sanierung (z.T auch Straßen)	16.237	9.337	5.726	4.817	2.177	38.294
Straßen	4.187	1.597	1.925	1.714	1.227	10.650
Bestattungswesen	306	242	155	250	217	1.170
ÖPNV	3.973	200	115	115	115	4.518
TDL	1.863	847	422	422	432	3.986
Forum	511	495	506	506	121	2.139
Arena Ludwigsburg	2.608	449	425	446	468	4.396
Allg. Grundvermögen	2.062	1.280	280	280	280	4.182

Objektbezogene Einnahmen (Zuweisungen, Zuschüsse, Beteiligungen) 2009 - 2013

Bereiche	in Tausend EUR					Gesamt
	im Jahr 2009	im Jahr 2010	im Jahr 2011	im Jahr 2012	im Jahr 2013	
Allg. Verwaltung	161	160	16	16	15	368
Feuerwehr	32	32	42	62	12	180
Schulen	1.294	2.740	2.100	1.050	1.950	9.134
Kultur	348	827	495	50	0	1.720
Kindergärten	315	480	394	240	0	1.429
Sport	10	0	0	0	0	10
Sanierung (z.T auch Straßen)	8.493	2.481	3.302	1.982	802	17.060
Straßen	1.100	0	0	0	0	1.100
Bestattungswesen	0	0	0	0	0	0
ÖPNV	0	0	0	0	0	0
TDL	0	0	0	0	0	0
Forum	0	0	0	0	0	0
Arena Ludwigsburg	1.410	450	150	150	150	2.310
Allg. Grundvermögen	0	0	0	0	0	0

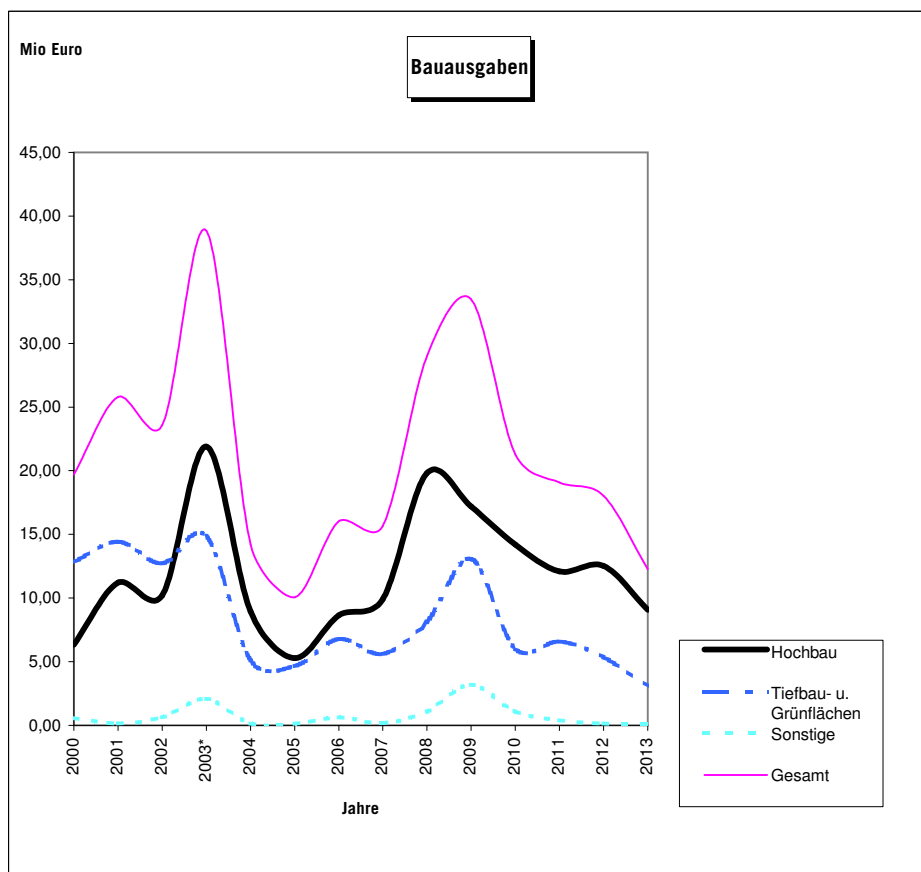
Finanzplanung 2009 - 2013



Bausausgaben 2000 - 2013

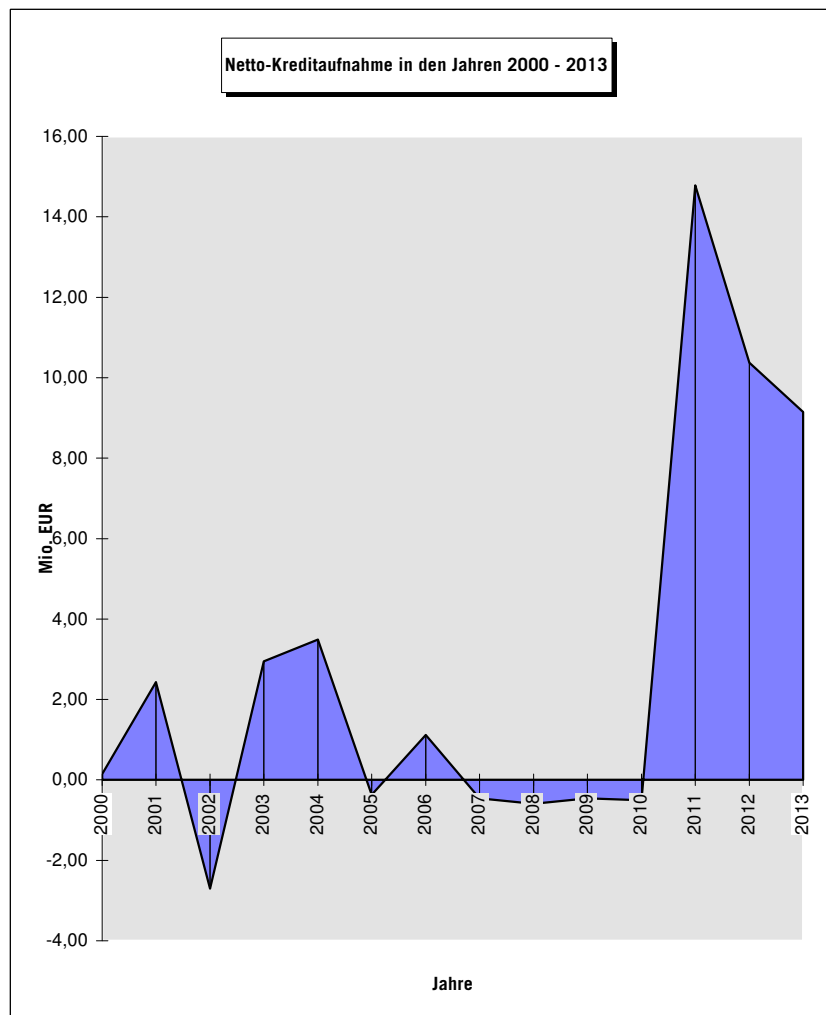
Bausausgaben in den Jahren	Hochbau in Mio. EUR	Tiefbau- u. Grünflächen in Mio. EUR	Sonstige in Mio. EUR	Gesamt in Mio. EUR
2000	6,34	12,81	0,57	19,72
2001	11,22	14,42	0,16	25,80
2002	10,20	12,73	0,64	23,57
2003*	21,90	14,86	2,09	38,85
2004	8,96	5,11	0,15	14,22
2005	5,27	4,66	0,12	10,05
2006	8,65	6,78	0,62	16,05
2007	9,90	5,60	0,17	15,67
2008	19,81	8,11	1,07	28,99
2009	17,20	13,07	3,20	33,47
2010	14,21	6,00	1,09	21,30
2011	12,08	6,59	0,41	19,08
2012	12,53	5,36	0,14	18,03
2013	9,08	3,08	0,12	12,28

* im Jahr 2003 einschließlich Auflösung Sonderrechnung Rotbäumlesfeld
in Höhe von 14,5 Mio. EUR



Netto-Kreditaufnahmen in den Jahren 2000 - 2013

Jahr	Mio. EUR
2000	0,14
2001	2,43
2002	-2,70
2003	2,95
2004	3,49
2005	-0,37
2006	1,12
2007	-0,46
2008	-0,59
2009	-0,46
2010	-0,51
2011	14,78
2012	10,37
2013	9,15



Finanzplan
mit
Investitionsprogramm 2009 - 2013

	Seite
Kommunale Finanzplanung	
Einnahmen und Ausgaben nach Arten (Gruppierung)	17 - 18
Zusammenstellung nach Investitionsarten	19 - 23
Investitionen und Investitionsförderungsmaßnahmen gegliedert nach Aufgabenbereichen	
⇒ Einnahmen	25 - 26
⇒ Ausgaben	27 - 29
Investitionsprogramm	31 - 88

Kommunale

Finanzplanung

**Einnahmen und Ausgaben nach Arten
(Gruppierung)**

Finanzplan 2010

1. Einnahmen und Ausgaben nach Arten

Gruppierung		Haushaltsansätze in EUR				
Nr.	Bezeichnung	2009	2010	2011	2012	2013
1	2	3	4	5	6	7
	<i>Einnahmen des Vermögenshaushalts</i>					
300	Allg.Zuführung vom Verwaltungshaushalt	11.976.650	0	0	1.845.000	3.097.000
301	Zuführungen zu Sonderrücklagen	158.700	162.300	162.000	169.000	177.000
310	Entnahme aus Rücklagen	13.100.300	6.005.650	20.240.100	45.200	90.500
311	Entnahme aus Sondervermögen	650	0	0	0	0
32,33,34	Rückflüsse Darlehen, Kapitaleinlagen, bewegliches Vermögen	14.357.800	24.134.800	10.616.600	8.234.700	4.255.200
35	Beiträge und ähnliche Entgelte	2.955.000	3.505.000	305.000	305.000	305.000
36	Zuweisungen u. Zuschüsse f.Investitionen					
360,361	von Bund, Land	9.304.300	8.291.600	4.840.100	3.382.000	2.812.000
362,363	von Gemeinden, Gem.verb., Zweckverbänden und dgl.	212.000	1.562.000	212.000	212.000	62.000
364-368	von anderen Bereichen	1.329.500	1.090.000	714.000	200.000	150.000
37	Einnahmen aus Krediten u.Inneren Darlehen					
374, 377-378	von sonstigen Bereichen	0	0	15.300.000	11.200.000	10.200.000
3	Einnahmen des Vermögenshaushalts zusammen (Hauptgruppe 3, ohne Gruppe 39)	53.394.900	44.751.350	52.389.800	25.592.900	21.148.700
0-3	Summe der Einnahmen (Hauptgruppe 0-3, ohne Gruppe 39)	53.394.900	44.751.350	52.389.800	25.592.900	21.148.700
	<i>Ausgaben des Vermögenshaushalts</i>					
900	Allgemeine Zuführung zum Verwaltungshaushalt	0	9.455.800	21.473.000	0	0
901	Entnahmen aus Sonderrücklagen	650	0	0	0	0
911	Zuführungen an Sonderrücklagen	158.700	162.300	162.000	169.000	177.000
92	Gewährung von Darlehen	205.600	0	0	0	0
93	Vermögenserwerb					
930	Erwerb von Beteiligungen, Kapitalanlagen	80.000	0	0	0	0
932,933	Erwerb und Leasing von Grundstücken	7.332.000	4.298.000	3.940.000	1.760.000	4.380.000
935,936	Erwerb und Leasing von beweglichem Vermögen	2.936.850	2.126.950	3.347.800	3.027.800	1.926.400
94,95,96	Baumaßnahmen	33.471.500	21.297.800	19.078.500	18.034.100	12.279.300
97	Tilgung von Krediten, Rückzahlung Innere Darlehen, Umschuldung					
974, 977-978	an sonstige Bereiche	460.000	448.000	448.000	754.000	978.000
975-976	an kommunale und sonstige öffentliche Sonderrechnungen	0	73.000	73.000	73.000	73.000
98	Zuweisungen und Zuschüsse für Investitionen					
980-984	an Bund, Land, Gem., Gem.verb., Zweckverb und dgl., sonstigen öffentlichen Bereiche	55.000	55.000	50.000	50.000	50.000
985-988	an übrige Bereiche	8.694.600	6.834.500	3.817.500	1.725.000	1.285.000
9	Ausgaben des Vermögenshaushalts zusammen (Hauptgruppe 9, ohne Untergruppe 995)	53.394.900	44.751.350	52.389.800	25.592.900	21.148.700
4-9	Summe der Ausgaben (Hauptgruppe 4-9, ohne Untergruppe 995)	53.394.900	44.751.350	52.389.800	25.592.900	21.148.700

Kommunale

Finanzplanung

**Zusammenstellung nach
Investitionsarten**

Investitionsprogramm 2010

Zusammenstellung nach Investitionsarten

Beträge in EUR

Gr. Nr.	Investitionsarten	Ansatz Vorjahr 2009	Ansatz Planjahr 2010	Ansatz 1. Folgej. 2011	Ansatz 2. Folgej. 2012	Ansatz 3. Folgej. 2013	Ansatz lfd. - 3. Fj. 2009 - 2013	Ansatz 4. Folgej. 2014 ff
92	Gewährung von Darlehen							
	62 Wohnungsbauförderung und Wohnungsfürsorge	1.600	0	0	0	0	1.600	0
	79 Fremdenverkehr, So.Förd. v.Wirtsch.u.Verkehr	204.000	0	0	0	0	204.000	0
	Summe Grupp.Nr. 92	205.600	0	0	0	0	205.600	0
930	Erwerb v.Beteiligungen, Kapitaleinlagen							
	58 Park-und Gartenanlagen	75.000	0	0	0	0	75.000	0
	84 Unternehmen der Wirtschaftsförderung	5.000	0	0	0	0	5.000	0
	Summe Grupp.Nr. 930	80.000	0	0	0	0	80.000	0
932	Erwerb von Grundstücken							
	56 Eigene Sportstätten	50.000	10.000	10.000	10.000	10.000	90.000	0
	58 Park-und Gartenanlagen	0	300.000	270.000	0	0	570.000	0
	61 Städteplanung, Vermessung, Bauordnung	1.345.000	750.000	1.000.000	150.000	150.000	3.395.000	0
	62 Wohnungsbauförderung und Wohnungsfürsorge	645.000	418.000	250.000	250.000	0	1.563.000	0
	63 Gemeindestraßen	270.000	70.000	70.000	20.000	20.000	450.000	0
	67 Straßenbeleuchtung und -reinigung	0	0	0	0	4.000.000	4.000.000	0
	75 Bestattungswesen	20.000	0	0	0	0	20.000	0
	79 Fremdenverkehr, So.Förd. v.Wirtsch.u.Verkehr	2.885.000	1.550.000	2.140.000	1.130.000	0	7.705.000	0
	84 Unternehmen der Wirtschaftsförderung	215.000	0	0	0	0	215.000	0
	88 Allgemeines Grundvermögen	1.900.000	1.200.000	200.000	200.000	200.000	3.700.000	0
	Summe Grupp.Nr. 932	7.330.000	4.298.000	3.940.000	1.760.000	4.380.000	21.708.000	0
933	Leasingzahl.i.Zshg.m.Grunderwerb u.a.							
	88 Allgemeines Grundvermögen	2.000	0	0	0	0	2.000	0
	Summe Grupp.Nr. 933	2.000	0	0	0	0	2.000	0
935	Erwerb von beweglichem Vermögen							
	00 Gemeindeorgane	15.900	14.000	9.000	9.000	9.000	56.900	0
	01 Rechnungsprüfung	400	500	500	500	500	2.400	0
	02 Hauptverwaltung	8.100	7.400	7.400	7.400	7.400	37.700	0
	03 Finanzverwaltung	6.300	6.500	6.500	6.500	6.500	32.300	0
	05 Besondere Dienststellen der Allgem. Verwaltung	9.000	4.500	4.500	4.500	4.500	27.000	0
	06 Einrichtungen für die Gesamte Verwaltung	168.000	146.800	210.700	273.700	245.700	1.044.900	0
	08 Einrichtungen für Verwaltungsangehörige	2.200	2.200	2.200	2.200	2.200	11.000	0
	11 Öffentliche Ordnung	107.000	120.000	102.400	70.400	27.000	426.800	0
	13 Feuerschutz	234.000	79.000	399.000	594.000	239.000	1.545.000	0
	20 Schulverwaltung	22.500	173.500	22.500	22.500	22.500	263.500	0

Investitionsprogramm 2010

Zusammenstellung nach Investitionsarten

Beträge in EUR

Gr. Nr.	Investitionsarten	Ansatz Vorjahr 2009	Ansatz Planjahr 2010	Ansatz 1. Folgej. 2011	Ansatz 2. Folgej. 2012	Ansatz 3. Folgej. 2013	Ansatz lfd. - 3. Fj. 2009 - 2013	Ansatz 4. Folgej. 2014 ff
	21 Grund-u.Hauptschulen, Grundschulförderklassen	181.700	170.800	198.600	220.600	148.600	920.300	0
	22 Realschulen	43.300	153.000	35.100	9.100	9.100	249.600	0
	23 Gymnasien (ohne berufliche Gymnasien)	163.500	100.000	100.000	100.000	100.000	563.500	0
	27 Sonderschulen und -schulkindergärten	16.200	15.000	15.000	15.000	15.000	76.200	0
	29 Sonstiges	87.300	29.500	4.500	4.500	4.500	130.300	0
	30 Verwaltung kultureller Angelegenheiten	10.000	2.100	2.100	2.100	2.100	18.400	0
	31 Wissenschaft und Forschung	3.600	3.600	203.600	3.600	3.600	218.000	0
	32 Museen, Sammlungen, Ausstellungen	74.700	127.200	562.200	630.200	17.200	1.411.500	0
	34 Sonstige Kulturpflege	9.000	7.000	7.000	7.000	7.000	37.000	0
	35 Volksbildung	50.700	24.400	24.400	24.400	24.400	148.300	0
	40 Verwaltung der sozialen Angelegenheiten	3.600	3.600	3.600	3.600	3.600	18.000	0
	43 Soziale Einrichtungen (ohne Einr. d. Jugendh.)	28.800	11.800	11.800	11.800	11.800	76.000	0
	46 Einrichtungen der Jugendhilfe, Jugendarbeit	245.700	116.500	252.950	252.950	252.950	1.121.050	0
	56 Eigene Sportstätten	39.200	28.000	18.000	18.000	18.000	121.200	0
	60 Bauverwaltung	114.800	60.500	418.000	48.000	48.000	689.300	0
	61 Städteplanung, Vermessung, Bauordnung	166.950	136.450	113.450	78.450	78.450	573.750	0
	75 Bestattungswesen	64.000	32.500	46.000	41.000	41.000	224.500	0
	77 Hilfsbetriebe der Verwaltung	731.100	402.000	422.000	422.000	432.000	2.409.100	0
	79 Fremdenverkehr, So.Förd. v.Wirtsch.u.Verkehr	82.700	28.000	25.000	25.000	25.000	185.700	0
	84 Unternehmen der Wirtschaftsförderung	246.600	120.600	119.800	119.800	119.800	726.600	0
	Summe Grupp.Nr. 935	2.936.850	2.126.950	3.347.800	3.027.800	1.926.400	13.365.800	0
94	Baumaßnahmen							
	06 Einrichtungen für die Gesamte Verwaltung	382.500	231.000	209.000	176.000	110.000	1.108.500	0
	08 Einrichtungen für Verwaltungsangehörige	0	38.500	0	0	0	38.500	0
	13 Feuerschutz	253.000	44.000	0	0	0	297.000	0
	20 Schulverwaltung	993.300	1.188.000	1.122.000	902.000	902.000	5.107.300	220.000
	21 Grund-u.Hauptschulen, Grundschulförderklassen	497.700	1.125.200	2.942.500	5.330.000	4.320.000	14.215.400	5.653.500
	22 Realschulen	1.045.000	2.150.000	1.150.000	385.000	0	4.730.000	0
	23 Gymnasien (ohne berufliche Gymnasien)	3.761.100	632.500	495.000	220.000	1.735.000	6.843.600	9.335.500
	29 Sonstiges	440.000	117.700	0	0	0	557.700	0
	34 Sonstige Kulturpflege	514.200	605.000	453.200	275.000	0	1.847.400	0
	36 Naturschutz, Denkmalschutz und -pflege	82.500	0	0	0	0	82.500	0
	43 Soziale Einrichtungen (ohne Einr. d. Jugendh.)	0	0	165.000	0	0	165.000	0
	46 Einrichtungen der Jugendhilfe, Jugendarbeit	1.291.950	1.593.000	1.469.300	1.335.700	418.000	6.107.950	0
	56 Eigene Sportstätten	710.300	804.200	92.500	10.000	10.000	1.627.000	0
	60 Bauverwaltung	110.000	99.000	440.000	440.000	440.000	1.529.000	0

Investitionsprogramm 2010

Zusammenstellung nach Investitionsarten

Beträge in EUR

Gr. Nr.	Investitionsarten	Ansatz Vorjahr 2009	Ansatz Planjahr 2010	Ansatz 1. Folgej. 2011	Ansatz 2. Folgej. 2012	Ansatz 3. Folgej. 2013	Ansatz lfd. - 3. Fj. 2009 - 2013	Ansatz 4. Folgej. 2014 ff
	61 Städteplanung, Vermessung, Bauordnung	3.274.000	3.722.800	2.706.000	2.598.500	620.000	12.921.300	0
	63 Gemeindestraßen	88.800	33.000	22.000	22.000	22.000	187.800	0
	77 Hilfsbetriebe der Verwaltung	1.131.900	378.000	0	0	0	1.509.900	0
	79 Fremdenverkehr, So.Förd. v.Wirtsch.u.Verkehr	0	502.000	0	0	0	502.000	0
	84 Unternehmen der Wirtschaftsförderung	2.659.050	709.500	817.700	838.600	475.500	5.500.350	10.889.900
	87 Sonstige wirtschaftliche Unternehmen	0	231.300	0	0	0	231.300	0
	88 Allgemeines Grundvermögen	110.000	55.000	55.000	55.000	55.000	330.000	0
	Summe Grupp.Nr. 94	17.345.300	14.259.700	12.139.200	12.587.800	9.107.500	65.439.500	26.098.900
95	Baumaßnahmen							
	00 Gemeindeorgane	0	22.000	0	0	0	22.000	0
	20 Schulverwaltung	35.600	71.500	71.500	71.500	71.500	321.600	0
	21 Grund-u.Hauptschulen, Grundschulförderklassen	0	11.200	0	5.000	25.000	41.200	28.000
	23 Gymnasien (ohne berufliche Gymnasien)	299.700	22.000	55.000	55.000	63.500	495.200	75.000
	36 Naturschutz, Denkmalschutz und -pflege	52.100	49.500	49.500	49.500	49.500	250.100	0
	46 Einrichtungen der Jugendhilfe, Jugendarbeit	38.300	74.200	41.700	32.700	29.700	216.600	0
	56 Eigene Sportstätten	8.000	0	0	0	0	8.000	0
	58 Park- und Gartenanlagen	818.800	379.500	841.500	841.500	253.000	3.134.300	0
	61 Städteplanung, Vermessung, Bauordnung	936.400	1.507.100	1.413.500	626.000	73.000	4.556.000	0
	62 Wohnungsbauförderung und Wohnungsfürsorge	90.000	135.000	205.000	0	0	430.000	0
	63 Gemeindestraßen	248.500	170.500	181.500	115.500	143.000	859.000	0
	65 Kreisstraßen	8.450	9.100	9.100	9.100	9.100	44.850	0
	66 Bundes- und Landesstraßen	16.900	17.000	17.000	17.000	17.000	84.900	0
	75 Bestattungswesen	222.050	209.000	209.000	209.000	176.000	1.025.050	0
	77 Hilfsbetriebe der Verwaltung	0	66.500	0	0	0	66.500	0
	84 Unternehmen der Wirtschaftsförderung	49.500	22.000	0	0	0	71.500	0
	Summe Grupp.Nr. 95	2.824.300	2.766.100	3.094.300	2.031.800	910.300	11.626.800	103.000
96	Baumaßnahmen							
	56 Eigene Sportstätten	120.200	682.000	275.000	0	0	1.077.200	0
	61 Städteplanung, Vermessung, Bauordnung	5.627.200	1.710.500	1.463.500	1.403.000	765.000	10.969.200	0
	63 Gemeindestraßen	2.721.500	1.129.000	1.509.000	1.414.000	899.000	7.672.500	0
	65 Kreisstraßen	209.400	12.000	12.000	12.000	12.000	257.400	0
	66 Bundes- und Landesstraßen	340.300	156.500	104.500	104.500	104.500	810.300	0
	67 Straßenbeleuchtung und -reinigung	283.250	308.000	220.000	220.000	220.000	1.251.250	0
	68 Einrichtungen für den ruhenden Verkehr	123.800	33.000	33.000	33.000	33.000	255.800	0
	78 Förderung der Land-u.Forstwirtschaft	57.500	66.000	88.000	88.000	88.000	387.500	0
	79 Fremdenverkehr, So.Förd. v.Wirtsch.u.Verkehr	3.768.750	150.000	115.000	115.000	115.000	4.263.750	0

Investitionsprogramm 2010

Zusammenstellung nach Investitionsarten

Beträge in EUR

Gr. Nr.	Investitionsarten	Ansatz Vorjahr 2009	Ansatz Planjahr 2010	Ansatz 1. Folgej. 2011	Ansatz 2. Folgej. 2012	Ansatz 3. Folgej. 2013	Ansatz lfd. - 3. Fj. 2009 - 2013	Ansatz 4. Folgej. 2014 ff
	88 Allgemeines Grundvermögen	50.000	25.000	25.000	25.000	25.000	150.000	0
	Summe Grupp.Nr. 96	13.301.900	4.272.000	3.845.000	3.414.500	2.261.500	27.094.900	0
98	Zuweisungen und Zuschüsse für Investitionen (Investitionsfördermaßnahmen)							
	20 Schulverwaltung	500.000	1.000.000	1.500.000	0	0	3.000.000	0
	28 Gesamtschulen	144.000	144.000	0	0	0	288.000	0
	33 Theater und Musikpflege	300.000	200.000	0	0	0	500.000	0
	36 Naturschutz, Denkmalschutz und -pflege	130.000	75.000	75.000	75.000	75.000	430.000	0
	46 Einrichtungen der Jugendhilfe, Jugendarbeit	285.000	1.037.000	833.000	370.000	400.000	2.925.000	0
	47 Förd. v. anderen Trägern der Wohlfahrtspflege	50.000	0	0	0	0	50.000	0
	55 Förderung des Sports	254.000	25.000	50.000	50.000	50.000	429.000	0
	61 Städteplanung, Vermessung, Bauordnung	6.251.600	3.278.500	799.500	780.000	760.000	11.869.600	0
	62 Wohnungsbauförderung und Wohnungsfürsorge	780.000	1.000.000	560.000	450.000	0	2.790.000	0
	79 Fremdenverkehr, So.Förd. v.Wirtsch.u.Verkehr	55.000	130.000	50.000	50.000	50.000	335.000	0
	Summe Grupp.Nr. 98	8.749.600	6.889.500	3.867.500	1.775.000	1.335.000	22.616.600	0
	(Sach-) Investitionen insgesamt	52.775.550	34.612.250	30.233.800	24.596.900	19.920.700	162.139.200	26.201.900

**Kommunale
Finanzplanung**

Investitionen und Investitionsförderungsmaßnahmen gegliedert nach Aufgabenbereichen

⇒ **Einnahmen**

Finanzplan 2010

2. Investitionen und Investitionsförderungsmaßnahmen nach Aufgabenbereichen - objektbezogene Einnahmen Beträge in EUR

Gl.-Nr.	Aufgabenbereiche	Lfd. Haushalts- jahr 2009	Planjahr 2010	1. Folgejahr 2011	2. Folgejahr 2012	3. Folgejahr 2013	Voraus- sichtl. Gesamt- einnahmen	vor 2009 veran- schlagt	nach 2013 zu veran- schlagen
1	2	3	4	5	6	7	8	9	10
00 - 08	Allgemeine Verwaltung	161.300	159.800	16.400	15.900	15.400	0	0	0
10 - 15	Öffentliche Sicherheit und Ordnung	32.000	32.000	42.000	62.000	12.000	0	0	0
	Schulen								
21	Grund- und Hauptschulen, Grundschulförderklassen	75.000	135.000	100.000	1.050.000	1.650.000	0	100.000	1.000.000
22	Realschulen	0	200.000	800.000	0	0	0	0	0
23	Gymnasien (ohne berufliche Gymnasien)	650.000	1.136.000	75.000	0	300.000	0	0	2.200.000
20,28,29	Übriges	569.000	1.269.000	1.125.000	0	0	0	314.400	0
2	Epl. 2 zusammen	1.294.000	2.740.000	2.100.000	1.050.000	1.950.000	0	414.400	3.200.000
30 - 34, 36, 37	Übriges	347.500	826.500	495.000	50.000	0	0	119.360	0
43,46	Soziale Einrichtungen, Einrich- tungen der Jugendhilfe	333.500	499.600	413.700	260.400	20.800	0	0	0
	Gesundheit, Sport, Erholung								
55,56,57	Sport, Badeanstalten	11.800	4.500	4.600	4.700	4.800	0	811.560	0
58, 59	Übriges	190.000	0	0	0	0	0	0	0
5	Epl. 5 zusammen	201.800	4.500	4.600	4.700	4.800	0	811.560	0
	Bau- und Wohnungswesen, Verkehr								
61	Städteplanung, Vermessung, Bauordnung	7.995.000	7.792.500	2.875.400	2.532.000	1.202.000	730.500	1.763.506	450.000
63	Gemeindestraßen	2.000.000	1.100.000	0	0	0	0	0	0
66	Bundes- und Landesstraßen	0	0	0	0	0	0	0	0
60, 62, 67 - 69	Übriges	662.000	648.500	2.648.800	648.200	647.000	0	0	10.000
6	Epl. 6 zusammen	10.657.000	9.541.000	5.524.200	3.180.200	1.849.000	730.500	1.763.506	460.000
	Öffentliche Einrichtungen, Wirtschaftsförderung								
72	Altlastenbeseitigung	0	0	0	0	0	0	0	0
73 - 79	Übriges	49.500	447.000	17.800	18.500	19.200	0	0	0
7	Epl. 7 zusammen	49.500	447.000	17.800	18.500	19.200	0	0	0
	Wirtschaftliche Betätigung der Gemeinden								
80 - 87	Wirtschaftliche Unternehmen	1.450.000	890.000	150.000	150.000	150.000	2.000.000	0	0
88, 89	Allgemeines Grund- und Sonderverm. (soweit nicht and. Aufg. zugeordnet)	0	0	0	0	0	0	50.000	0
8	Epl. 8 zusammen	1.450.000	890.000	150.000	150.000	150.000	2.000.000	50.000	0
0-8	Objektbezogene Einnahmen insgesamt	14.526.600	15.140.400	8.763.700	4.791.700	4.021.200	2.730.500	3.158.826	3.660.000

**Kommunale
Finanzplanung**

Investitionen und Investitionsförderungsmaßnahmen gegliedert nach Aufgabenbereichen

⇒ **Ausgaben**

Finanzplan 2010

2. Investitionen und Investitionsförderungsmaßnahmen nach Aufgabenbereichen - Ausgaben Beträge in EUR

Gl.-Nr.	Aufgabenbereiche	Lfd. Haushaltsjahr 2009	Planjahr 2010	1. Folgejahr 2011	2. Folgejahr 2012	3. Folgejahr 2013	Voraussichtl. Gesamtausgaben	vor 2009 veranschlagt	nach 2013 zu veranschlagen
1	2	3	4	5	6	7	8	9	10
00 - 08	Allgemeine Verwaltung	592.400	473.400	449.800	479.800	385.800	512.600	0	0
10 - 15	Öffentliche Sicherheit und Ordnung	594.000	243.000	501.400	664.400	266.000	44.000	769.667	0
	Schulen								
21	Grund- und Hauptschulen, Grundschulförderklassen	679.400	1.307.200	3.141.100	5.555.600	4.493.600	20.305.200	264.792	5.681.500
22	Realschulen	1.088.300	2.303.000	1.185.100	394.100	9.100	4.730.000	0	0
23	Gymnasien (ohne berufliche Gymnasien)	4.224.300	754.500	650.000	375.000	1.898.500	12.642.400	5.743.075	9.410.500
27	Sonderschulen, Förderschulen und Sonderschulkindergärten	16.200	15.000	15.000	15.000	15.000	0	0	0
20,28,29	Übriges	2.222.700	2.724.200	2.720.500	1.000.500	1.000.500	0	1.472.431	220.000
2	Epl. 2 zusammen	8.230.900	7.103.900	7.711.700	7.340.200	7.416.700	37.677.600	7.480.298	15.312.000
	Wissenschaft, Forschung, Kulturpflege								
35	Volksbildung	50.700	24.400	24.400	24.400	24.400	0	0	0
30 - 34, 36, 37	Übriges	1.176.100	1.069.400	1.352.600	1.042.400	154.400	1.750.000	756.923	0
3	Epl. 3 zusammen	1.226.800	1.093.800	1.377.000	1.066.800	178.800	1.750.000	756.923	0
	Soziale Sicherung								
43,46	Soziale Einrichtungen, Einrichtungen der Jugendhilfe	1.889.750	2.832.500	2.773.750	2.003.150	1.112.450	1.847.200	167.525	0
40-42,44, 45,47-49	Übriges	53.600	3.600	3.600	3.600	3.600	0	0	0
4	Epl. 4 zusammen	1.943.350	2.836.100	2.777.350	2.006.750	1.116.050	1.847.200	167.525	0
	Gesundheit, Sport, Erholung								
55,56,57	Sport, Badeanstalten	1.181.700	1.549.200	445.500	88.000	88.000	635.000	6.240.760	0
58, 59	Übriges	893.800	679.500	1.111.500	841.500	253.000	0	0	0
5	Epl. 5 zusammen	2.075.500	2.228.700	1.557.000	929.500	341.000	635.000	6.240.760	0
	Bau- und Wohnungswesen, Verkehr								
61	Städteplanung, Vermessung, Bauordnung	17.601.150	11.105.350	7.495.950	5.635.950	2.446.450	16.128.900	5.237.346	0
63	Gemeindestraßen	3.328.800	1.402.500	1.782.500	1.571.500	1.084.000	4.669.700	1.485.895	0
65	Kreisstraßen	217.850	21.100	21.100	21.100	21.100	0	1.367.362	0
66	Bundes- und Landesstraßen	357.200	173.500	121.500	121.500	121.500	0	0	0
60, 62, 67 - 69	Übriges	2.148.450	2.053.500	2.126.000	1.441.000	4.741.000	0	0	0
6	Epl. 6 zusammen	23.653.450	14.755.950	11.547.050	8.791.050	8.414.050	20.798.600	8.090.603	0

Finanzplan 2010

2. Investitionen und Investitionsförderungsmaßnahmen nach Aufgabenbereichen - Ausgaben Beträge in EUR

Gl.-Nr.	Aufgabenbereiche	Lfd. Haushalts- jahr 2009	Planjahr 2010	1. Folgejahr 2011	2. Folgejahr 2012	3. Folgejahr 2013	Voraus- sichtl. Gesamt- ausgaben	vor 2009 veran- schlagt	nach 2013 zu veran- schlagen
1	2	3	4	5	6	7	8	9	10
	Öffentliche Einrichtungen, Wirtschaftsförderung								
72	Altlastenbeseitigung	0	0	0	0	0	0	0	0
73 - 79	Übriges	9.222.000	3.514.000	3.095.000	2.080.000	927.000	2.655.000	2.710.019	0
7	Epl. 7 zusammen	9.222.000	3.514.000	3.095.000	2.080.000	927.000	2.655.000	2.710.019	0
	Wirtschaftliche Betätigung der Gemeinden								
80 - 87	Wirtschaftliche Unternehmen	3.175.150	1.083.400	937.500	958.400	595.300	0	15.390.905	10.889.900
88, 89	Allgemeines Grund- und Sonderverm. (soweit nicht and. Aufg. zugeordnet)	2.062.000	1.280.000	280.000	280.000	280.000	0	0	0
8	Epl. 8 zusammen	5.237.150	2.363.400	1.217.500	1.238.400	875.300	0	15.390.905	10.889.900
0-8	(Sach-)Investitionen insgesamt	52.775.550	34.612.250	30.233.800	24.596.900	19.920.700	65.920.000	41.606.702	26.201.900

Investitionsprogramm

Haushaltsstelle		Voraus- sichtlicher Ges.aufwand EUR	Bereit- gestellt bis 2008 EUR	Ansätze in den Jahren					
Nr	Bezeichnung			2009 EUR	2010 EUR	2011 EUR	2012 EUR	2013 EUR	2014 ff EUR
1	2	3	4	5	6	7	8	9	10
0100	Revision								
0001	Büro-/Betriebs-/Geschäftsausstattung								
9350 000	Neuanschaffung von beweglichem Vermögen	0	0	400	500	500	500	500	0
	Ausgaben Maßnahme 0001	0	0	400	500	500	500	500	0
0200	Zentrale Verwaltung								
0001	Büro-/Betriebs-/Geschäftsausstattung								
9350 000	Neuanschaffung von beweglichem Vermögen	0	0	5.400	5.400	5.400	5.400	5.400	0
	Ausgaben Maßnahme 0001	0	0	5.400	5.400	5.400	5.400	5.400	0
0002	Arbeitgeberbaudarlehen								
3280 000	Darlehensrückflüsse übriger Bereich	0	0	18.000	16.800	16.400	15.900	15.400	0
	Einnahmen Maßnahme 0002	0	0	18.000	16.800	16.400	15.900	15.400	0
0230	Büro Oberbürgermeister								
0001	Büro-/Betriebs-/Geschäftsausstattung								
9350 000	Neuanschaffung von beweglichem Vermögen	0	0	2.700	2.000	2.000	2.000	2.000	0
	Ausgaben Maßnahme 0001	0	0	2.700	2.000	2.000	2.000	2.000	0
0300	Finanzen								
0001	Büro-/Betriebs-/Geschäftsausstattung								
9350 000	Neuanschaffung von beweglichem Vermögen	0	0	4.500	4.500	4.500	4.500	4.500	0
	Ausgaben Maßnahme 0001	0	0	4.500	4.500	4.500	4.500	4.500	0
0350	Liegenschaften								
0001	Büro-/Betriebs-/Geschäftsausstattung								
9350 000	Neuanschaffung von beweglichem Vermögen	0	0	1.800	2.000	2.000	2.000	2.000	0
	Ausgaben Maßnahme 0001	0	0	1.800	2.000	2.000	2.000	2.000	0
0500	Bürgerdienste								
0001	Büro-/Betriebs-/Geschäftsausstattung								
9350 000	Neuanschaffung von beweglichem Vermögen	0	0	9.000	4.500	4.500	4.500	4.500	0
	Ausgaben Maßnahme 0001	0	0	9.000	4.500	4.500	4.500	4.500	0

Haushaltsstelle		Voraus- sichtlicher Ges.aufwand EUR	Bereit- gestellt bis 2008 EUR	Ansätze in den Jahren					
Nr	Bezeichnung			2009 EUR	2010 EUR	2011 EUR	2012 EUR	2013 EUR	2014 ff EUR
1	2	3	4	5	6	7	8	9	10
0610	Informationstechnik								
0001	Büro-/Betriebs-/Geschäftsausstattung								
9350 000	Neuanschaffung von beweglichem Vermögen	0	0	7.200	500	500	500	500	0
9351 000	Sonstige EDV-Systeme	0	0	31.500	40.000	20.000	50.000	35.000	0
9352 000	EDV-Konzepte und Einzelprojekte	0	0	9.000	0	10.000	10.000	10.000	0
9354 000	Netz f. technikunt. Info-Verarbeitung	0	0	13.500	15.000	15.000	15.000	15.000	0
9356 000	Beschaffung von Software für TUI	0	0	59.100	41.100	118.000	158.000	145.000	0
	Ausgaben Maßnahme 0001	0	0	120.300	96.600	163.500	233.500	205.500	0
0630	Hausdruckerei								
0001	Büro-/Betriebs-/Geschäftsausstattung								
9350 000	Neuanschaffung von beweglichem Vermögen	0	0	2.700	2.700	9.700	2.700	2.700	0
	Ausgaben Maßnahme 0001	0	0	2.700	2.700	9.700	2.700	2.700	0
0650	Telekommunikation								
0001	Büro-/Betriebs-/Geschäftsausstattung								
9353 000	Erweiterung Fernsprechanlage	0	0	22.500	25.000	15.000	15.000	15.000	0
	Ausgaben Maßnahme 0001	0	0	22.500	25.000	15.000	15.000	15.000	0
0660	Gebäudereinigung								
0001	Büro-/Betriebs-/Geschäftsausstattung								
9350 000	Neuanschaffung von beweglichem Vermögen	0	0	22.500	22.500	22.500	22.500	22.500	0
	Ausgaben Maßnahme 0001	0	0	22.500	22.500	22.500	22.500	22.500	0
0670	Verwaltungsgebäude								
0002	Programme								
9410 000	Kabelnetz	0	0	99.700	50.000	50.000	50.000	50.000	0
9415 000	Eigenhonorar FB 65	0	0	10.000	5.000	5.000	5.000	5.000	0
9440 000	Beleuchtungsprogramm EDV - Arbeitsplätze	0	0	57.000	60.000	50.000	50.000	50.000	0
9445 000	Eigenhonorar FB 65	0	0	5.700	6.000	5.000	5.000	5.000	0
	Ausgaben Maßnahme 0002	0	0	172.400	121.000	110.000	110.000	110.000	0

Haushaltsstelle		Voraus- sichtlicher Ges.aufwand EUR	Bereit- gestellt bis 2008 EUR	Ansätze in den Jahren					
Nr	Bezeichnung			2009 EUR	2010 EUR	2011 EUR	2012 EUR	2013 EUR	2014 ff EUR
1	2	3	4	5	6	7	8	9	10
0104	Bürgerbüro Wilhelmstraße 9								
9440 000	Umbau Bürgerdienste (Planungsrate)	0	0	0	10.000	0	0	0	0
9445 000	Eigenhonorar FB 65	0	0	0	1.000	0	0	0	0
	Ausgaben Maßnahme 0104	0	0	0	11.000	0	0	0	0
0105	Mathildenstraße 29/1								
9440 000	Dachsanierung	240.000	0	0	90.000	90.000	60.000	0	0
9445 000	Eigenhonorar FB 65	24.000	0	0	9.000	9.000	6.000	0	0
	Ausgaben Maßnahme 0105	264.000	0	0	99.000	99.000	66.000	0	0
0106	Sanierung Wilhelmstraße 1 - 5								
3610 000	Zuweisung vom Land	0	0	143.300	143.000	0	0	0	0
	Einnahmen Maßnahme 0106	0	0	143.300	143.000	0	0	0	0
9440 000	Sanierung	191.000	0	191.000	0	0	0	0	0
9445 000	Eigenhonorar FB 65	19.100	0	19.100	0	0	0	0	0
	Ausgaben Maßnahme 0106	210.100	0	210.100	0	0	0	0	0
0810	Personalrat								
0001	Büro-/Betriebs-/Geschäftsausstattung								
9350 000	Neuanschaffung von beweglichem Vermögen	0	0	900	900	900	900	900	0
	Ausgaben Maßnahme 0001	0	0	900	900	900	900	900	0
0820	Städtische Kantine								
0001	Büro-/Betriebs-/Geschäftsausstattung								
9350 000	Neuanschaffung von beweglichem Vermögen	0	0	1.300	1.300	1.300	1.300	1.300	0
	Ausgaben Maßnahme 0001	0	0	1.300	1.300	1.300	1.300	1.300	0
0101	Umnutzung Hausmeisterwohnung für Kantinenzwecke								
9410 000	Baumaßnahmen	35.000	0	0	35.000	0	0	0	0
9415 000	Eigenhonorar FB 65	3.500	0	0	3.500	0	0	0	0
	Ausgaben Maßnahme 0101	38.500	0	0	38.500	0	0	0	0

Haushaltsstelle		Voraus- sichtlicher Ges.aufwand EUR	Bereit- gestellt bis 2008 EUR	Ansätze in den Jahren					
Nr	Bezeichnung			2009 EUR	2010 EUR	2011 EUR	2012 EUR	2013 EUR	2014 ff EUR
1	2	3	4	5	6	7	8	9	10
	Einnahmen Einzelplan 0	0	0	161.300	159.800	16.400	15.900	15.400	0
	Ausgaben Einzelplan 0	512.600	0	592.400	473.400	449.800	479.800	385.800	0

Haushaltsstelle		Voraus- sichtlicher Ges.aufwand EUR	Bereit- gestellt bis 2008 EUR	Ansätze in den Jahren					
Nr	Bezeichnung			2009 EUR	2010 EUR	2011 EUR	2012 EUR	2013 EUR	2014 ff EUR
1	2	3	4	5	6	7	8	9	10
1100	Sicherheit und Ordnung								
0001	Büro-/Betriebs-/Geschäftsausstattung								
9350 000	Neuanschaffung von beweglichem Vermögen	0	0	34.000	20.000	10.000	10.000	10.000	0
9351 000	Aufrüstung von Radaranlagen	0	0	73.000	100.000	92.400	60.400	17.000	0
	Ausgaben Maßnahme 0001	0	0	107.000	120.000	102.400	70.400	27.000	0
1300	Feuerwehr und andere Aufgaben des Brandschutzes								
0001	Büro-/Betriebs-/Geschäftsausstattung								
3450 000	Veräußerungseinnahmen bew. Vermögen	0	0	8.000	3.000	3.000	3.000	3.000	0
3610 000	Zuweisungen vom Land	0	0	20.000	20.000	30.000	50.000	0	0
3620 000	Zuweisung vom Landkreis Ludwigsburg	0	0	12.000	12.000	12.000	12.000	12.000	0
	Einnahmen Maßnahme 0001	0	0	40.000	35.000	45.000	65.000	15.000	0
9350 000	Neuanschaffung von beweglichem Vermögen	0	0	13.500	12.000	12.000	12.000	12.000	0
9351 000	Geräte, Maschinen	0	0	36.000	40.000	40.000	40.000	40.000	0
9352 000	Beschaffung von Fahrzeugen	0	0	144.000	0	320.000	515.000	160.000	0
9353 000	Beschaffung von Funkgeräten u.a.	0	0	16.200	15.000	15.000	15.000	15.000	0
9354 000	Beschaffung Einsatzleitreechner	0	0	9.000	10.000	10.000	10.000	10.000	0
9355 000	Ausstattung der Jugendfeuerwehr	0	0	1.800	2.000	2.000	2.000	2.000	0
	Ausgaben Maßnahme 0001	0	0	220.500	79.000	399.000	594.000	239.000	0
0101	Feuerwehr Hauptwache Marienstraße 22								
9410 000	Baumaßnahmen Klimaanlage	40.000	0	0	40.000	0	0	0	0
9415 000	Eigenhonorar FB 65	4.000	0	0	4.000	0	0	0	0
	Ausgaben Maßnahme 0101	44.000	0	0	44.000	0	0	0	0
0701	Feuerwehrgerätehaus Eglosheim								
9351 000	Ausstattung nach Sanierung	0	9.942	4.500	0	0	0	0	0
9440 000	Sanierung	0	193.414	30.000	0	0	0	0	0

Haushaltsstelle		Voraus- sichtlicher Ges.aufwand EUR	Bereit- gestellt bis 2008 EUR	Ansätze in den Jahren					
Nr	Bezeichnung			2009 EUR	2010 EUR	2011 EUR	2012 EUR	2013 EUR	2014 ff EUR
1	2	3	4	5	6	7	8	9	10
9445 000	Eigenhonorar FB 65	0	17.374	3.000	0	0	0	0	0
	Ausgaben Maßnahme 0701	0	220.730	37.500	0	0	0	0	0
	0801 Feuerwehrgerätehaus Hoheneck								
9351 000	Ausstattung nach Sanierung	0	10.000	4.500	0	0	0	0	0
9440 000	Sanierung	0	131.257	40.000	0	0	0	0	0
9445 000	Eigenhonorar FB 65	0	12.548	4.000	0	0	0	0	0
	Ausgaben Maßnahme 0801	0	153.805	48.500	0	0	0	0	0
	1201 Feuerwehrgerätehaus Poppenweiler								
9351 000	Ausstattung Neubau	0	44.965	4.500	0	0	0	0	0
9440 000	Sanierung	0	350.126	160.000	0	0	0	0	0
9445 000	Eigenhonorar FB 65	0	42	16.000	0	0	0	0	0
	Ausgaben Maßnahme 1201	0	395.132	180.500	0	0	0	0	0
	Einnahmen Einzelplan 1	0	0	40.000	35.000	45.000	65.000	15.000	0
	Ausgaben Einzelplan 1	44.000	769.667	594.000	243.000	501.400	664.400	266.000	0

Haushaltsstelle		Voraus- sichtlicher Ges.aufwand EUR	Bereit- gestellt bis 2008 EUR	Ansätze in den Jahren					
Nr	Bezeichnung			2009 EUR	2010 EUR	2011 EUR	2012 EUR	2013 EUR	2014 ff EUR
1	2	3	4	5	6	7	8	9	10
2000	Verwaltung des FB Bildung, Familie, Sport								
0001	Büro-/Betriebs-/Geschäftsausstattung								
9350 000	Neuanschaffung von beweglichem Vermögen	0	0	4.500	4.500	4.500	4.500	4.500	0
9351 000	Komponenten für Netzwerkanschlüsse	0	0	18.000	18.000	18.000	18.000	18.000	0
	Ausgaben Maßnahme 0001	0	0	22.500	22.500	22.500	22.500	22.500	0
0002	Lfd. Investitionen und Programme								
9440 000	EDV - Vernetzung der Schulen	0	0	30.000	50.000	20.000	20.000	20.000	0
9445 000	Eigenhonorar FB 65	0	0	3.000	5.000	2.000	2.000	2.000	0
9450 000	Brandschutzprogramm	0	0	800.000	1.000.000	1.000.000	800.000	800.000	200.000
9455 000	Eigenhonorar FB 65	0	0	80.000	100.000	100.000	80.000	80.000	20.000
9460 000	Sanier.Regeltechnik Schulen Innenstadt	0	0	73.000	0	0	0	0	0
9465 000	Eigenhonorar FB 65	0	0	7.300	0	0	0	0	0
9480 000	Anbind. Sekretariate an städt. EDV-Netz	0	0	0	30.000	0	0	0	0
9485 000	Eigenhonorar FB 65	0	0	0	3.000	0	0	0	0
9540 000	Umgestaltung von Schulhöfe u. Außenan.	0	0	31.600	65.000	65.000	65.000	65.000	0
9547 000	Eigenhonorar FB 67	0	0	4.000	6.500	6.500	6.500	6.500	0
	Ausgaben Maßnahme 0002	0	0	1.028.900	1.259.500	1.193.500	973.500	973.500	220.000
0201	Zuschüsse Umbau Königin Olga Kaserne								
3610 000	Zuweisungen vom Land	0	0	375.000	1.125.000	1.125.000	0	0	0
	Einnahmen Maßnahme 0201	0	0	375.000	1.125.000	1.125.000	0	0	0
9355 000	Anschaffung Ganztagesangebot	0	0	0	151.000	0	0	0	0
9850 000	Zuschüsse an die WBL	0	0	500.000	1.000.000	1.500.000	0	0	0
	Ausgaben Maßnahme 0201	0	0	500.000	1.151.000	1.500.000	0	0	0
2110	Grundschulen								
0101	Anton-Bruckner-Schule								
9350 000	Neuanschaffung von beweglichem Vermögen	0	0	2.000	24.200	2.000	2.000	2.000	0

Haushaltsstelle		Voraus- sichtlicher Ges.aufwand EUR	Bereit- gestellt bis 2008 EUR	Ansätze in den Jahren					
Nr	Bezeichnung			2009 EUR	2010 EUR	2011 EUR	2012 EUR	2013 EUR	2014 ff EUR
1	2	3	4	5	6	7	8	9	10
9351 000	Bewegl. Vermögen Schulanteil Sportst.	0	0	400	400	400	400	400	0
9353 000	Anschaffung Lehr- und Unterrichtsmittel	0	0	4.000	2.100	2.100	2.100	2.100	0
9440 000	Ganztagsbetreuung Lern- und Spielclub	300.000	0	142.500	157.000	0	0	0	0
9440 670	Außenanlagen	45.000	0	0	45.000	0	0	0	0
9445 000	Eigenhonorar FB 65	30.000	0	14.200	15.700	0	0	0	0
9517 000	Eigenhonorar FB 67	11.200	0	0	11.200	0	0	0	0
	Ausgaben Maßnahme 0101	386.200	0	163.100	255.600	4.500	4.500	4.500	0
0102	Schulsozialarbeit Innenstadt-GS Wilhelmstr. 35								
3610 000	Zuweisungen vom Land	0	0	75.000	135.000	0	0	0	0
	Einnahmen Maßnahme 0102	0	0	75.000	135.000	0	0	0	0
9440 000	Sanierung	180.000	0	100.000	80.000	0	0	0	0
9445 000	Eigenhonorar FB 65	18.000	0	10.000	8.000	0	0	0	0
	Ausgaben Maßnahme 0102	198.000	0	110.000	88.000	0	0	0	0
0103	Schulräume/GTB-Räume Gartenstraße 14								
3610 000	Zuweisungen vom Land	0	0	0	0	0	200.000	600.000	0
	Einnahmen Maßnahme 0103	0	0	0	0	0	200.000	600.000	0
9410 000	Abriss und Neubau	2.000.000	0	0	50.000	500.000	1.250.000	200.000	0
9415 000	Eigenhonorar FB 65	200.000	0	0	5.000	50.000	125.000	20.000	0
	Ausgaben Maßnahme 0103	2.200.000	0	0	55.000	550.000	1.375.000	220.000	0
0111	Pestalozzischule (Grundschulcampus Schulgasse)								
9350 000	Neuanschaffung von beweglichem Vermögen	0	0	10.500	2.000	2.000	2.000	2.000	0
9351 000	Bewegl. Vermögen Schulanteil Sportst.	0	0	500	400	400	400	400	0
9353 000	Anschaffung Lehr- und Unterrichtsmittel	0	0	1.800	900	900	900	900	0
9410 000	Sanierung	0	0	100.000	0	0	0	0	0

Haushaltsstelle		Voraus- sichtlicher Ges.aufwand EUR	Bereit- gestellt bis 2008 EUR	Ansätze in den Jahren					
Nr	Bezeichnung			2009 EUR	2010 EUR	2011 EUR	2012 EUR	2013 EUR	2014 ff EUR
1	2	3	4	5	6	7	8	9	10
9415 000	Eigenhonorar FB 65	0	0	10.000	0	0	0	0	0
	Ausgaben Maßnahme 0111	0	0	122.800	3.300	3.300	3.300	3.300	0
0112	Sanierung Alleinstraße 21 ehemals Pestalozzischule								
3610 000	Zuweisungen vom Land	0	0	0	0	0	500.000	500.000	0
	Einnahmen Maßnahme 0112	0	0	0	0	0	500.000	500.000	0
9410 000	Generalsanierung	4.280.000	0	0	100.000	500.000	2.000.000	1.400.000	130.000
9415 000	Eigenhonorar FB 65	428.000	0	0	10.000	50.000	200.000	140.000	13.000
	Ausgaben Maßnahme 0112	4.708.000	0	0	110.000	550.000	2.200.000	1.540.000	143.000
0201	Friedensschule								
9350 000	Neuanschaffung von beweglichem Vermögen	0	0	7.800	4.700	4.700	4.700	4.700	0
9351 000	Bewegl. Vermögen Schulanteil Sportst.	0	0	300	200	200	200	200	0
9353 000	Anschaffung Lehr- und Unterrichtsmittel	0	0	400	2.200	2.200	2.200	2.200	0
	Ausgaben Maßnahme 0201	0	0	8.500	7.100	7.100	7.100	7.100	0
0401	Oststadtschule II								
3610 000	Zuweisungen Land	0	100.000	0	0	0	0	0	1.000.000
	Einnahmen Maßnahme 0401	0	100.000	0	0	0	0	0	1.000.000
9350 000	Neuanschaffung von beweglichem Vermögen	0	0	3.000	300	300	300	300	0
9351 000	Bewegl. Vermögen Schulanteil Sportst.	0	0	1.000	600	600	600	600	0
9353 000	Anschaffung Lehr- und Unterrichtsmittel	0	0	4.500	1.400	1.400	1.400	1.400	0
9410 000	Bauausgaben	3.900.000	0	0	0	0	50.000	800.000	3.050.000
9410 670	Außenanlagen	0	0	0	0	0	0	0	230.000
9415 000	Eigenhonorar FB 65	390.000	0	0	0	0	5.000	80.000	305.000
9517 000	Eigenhonorar FB 67	0	0	0	0	0	0	0	23.000
	Ausgaben Maßnahme 0401	4.290.000	0	8.500	2.300	2.300	57.300	882.300	3.608.000
0411	Schlößlesfeldschule								
9350 000	Neuanschaffung von beweglichem Vermögen	0	0	3.400	3.500	3.500	3.500	3.500	0

Haushaltsstelle		Voraus- sichtlicher Ges.aufwand EUR	Bereit- gestellt bis 2008 EUR	Ansätze in den Jahren					
Nr	Bezeichnung			2009 EUR	2010 EUR	2011 EUR	2012 EUR	2013 EUR	2014 ff EUR
1	2	3	4	5	6	7	8	9	10
9351 000	Bewegl. Vermögen Schulanteil Sportst.	0	0	500	400	400	400	400	0
9353 000	Anschaffung Lehr- und Unterrichtsmittel	0	0	5.400	3.300	3.300	3.300	3.300	0
	Ausgaben Maßnahme 0411	0	0	9.300	7.200	7.200	7.200	7.200	0
0601	Grundschule Pflugfelden								
9350 000	Neuanschaffung von beweglichem Vermögen	0	0	7.200	7.200	7.200	7.200	7.200	0
9351 000	Bewegl. Vermögen Schulanteil Sportst.	0	0	400	300	300	300	300	0
9353 000	Anschaffung Lehr- und Unterrichtsmittel	0	0	3.700	2.700	2.700	2.700	2.700	0
	Ausgaben Maßnahme 0601	0	0	11.300	10.200	10.200	10.200	10.200	0
0701	Schubartschule, Eglosheim								
9350 000	Neuanschaffung von beweglichem Vermögen	0	0	2.200	700	700	700	700	0
9351 000	Bewegl. Vermögen Schulanteil Sportst.	0	0	500	400	400	400	400	0
9353 000	Anschaffung Lehr- und Unterrichtsmittel	0	0	5.000	5.000	5.000	5.000	5.000	0
	Ausgaben Maßnahme 0701	0	0	7.700	6.100	6.100	6.100	6.100	0
0801	Grundschule Hoheneck								
9350 000	Neuanschaffung von beweglichem Vermögen	0	0	3.000	6.700	6.700	6.700	6.700	0
9351 000	Bewegl. Vermögen Schulanteil Sportst.	0	0	400	400	400	400	400	0
9353 000	Anschaffung Lehr- und Unterrichtsmittel	0	0	3.100	3.600	3.600	3.600	3.600	0
	Ausgaben Maßnahme 0801	0	0	6.500	10.700	10.700	10.700	10.700	0
0901	August-Lämmle-Schule, Oßweil								
9350 000	Neuanschaffung von beweglichem Vermögen	0	0	4.700	6.900	6.900	6.900	6.900	0
9351 000	Bewegl. Vermögen Schulanteil Sportst.	0	0	600	500	500	500	500	0
9353 000	Anschaffung Lehr- und Unterrichtsmittel	0	0	2.600	2.000	2.000	2.000	2.000	0
	Ausgaben Maßnahme 0901	0	0	7.900	9.400	9.400	9.400	9.400	0
1001	Eichendorffschule								
9350 000	Neuanschaffung von beweglichem Vermögen	0	0	400	5.000	5.000	5.000	5.000	0
9351 000	Bewegl. Vermögen Schulanteil Sportst.	0	0	300	200	200	200	200	0

Haushaltsstelle		Voraus- sichtlicher Ges.aufwand EUR	Bereit- gestellt bis 2008 EUR	Ansätze in den Jahren					
Nr	Bezeichnung			2009 EUR	2010 EUR	2011 EUR	2012 EUR	2013 EUR	2014 ff EUR
1	2	3	4	5	6	7	8	9	10
9353 000	Anschaffung Lehr- und Unterrichtsmittel	0	0	500	800	800	800	800	0
	Ausgaben Maßnahme 1001	0	0	1.200	6.000	6.000	6.000	6.000	0
	1201 Lembergschule Poppenweiler								
9350 000	Neuanschaffung von beweglichem Vermögen	0	0	400	4.700	4.700	4.700	4.700	0
9351 000	Bewegl. Vermögen Schulanteil Sportst.	0	0	400	300	300	300	300	0
9353 000	Anschaffung Lehr- und Unterrichtsmittel	0	0	1.500	1.000	1.000	1.000	1.000	0
	Ausgaben Maßnahme 1201	0	0	2.300	6.000	6.000	6.000	6.000	0
	2130 Hauptschulen								
	0101 Innenstadthauptschule								
9350 000	Neuanschaffung von beweglichem Vermögen	0	0	4.900	7.500	7.500	7.500	7.500	0
9351 000	Bewegl. Vermögen Schulanteil Sportst.	0	0	500	900	900	900	900	0
9353 000	Anschaffung Lehr- und Unterrichtsmittel	0	0	3.100	1.200	1.200	1.200	1.200	0
9354 000	Werkraumausstattung	0	0	1.900	0	0	0	0	0
	Ausgaben Maßnahme 0101	0	0	10.400	9.600	9.600	9.600	9.600	0
	0111 Uhlandschule								
9350 000	Neuanschaffung von beweglichem Vermögen	0	0	3.900	0	0	0	0	0
9351 000	Bewegl. Vermögen Schulanteil Sportst.	0	0	400	0	0	0	0	0
9353 000	Anschaffung Lehr- und Unterrichtsmittel	0	0	1.800	0	0	0	0	0
9354 000	Werkraumausstattung	0	0	7.600	0	0	0	0	0
	Ausgaben Maßnahme 0111	0	0	13.700	0	0	0	0	0
	0112 Zwischenbau/Generalsanierung Grundschulcampus								
3610 000	Zuweisungen vom Land	0	0	0	0	100.000	350.000	550.000	0
	Einnahmen Maßnahme 0112	0	0	0	0	100.000	350.000	550.000	0
9351 000	Einrichtung	0	0	0	0	50.000	72.000	0	0
9410 000	Abriss / Neubau / Generalsanierung	5.880.000	69.423	110.000	500.000	1.600.000	1.500.000	1.300.000	175.000
9410 670	Außenanlagen	350.000	0	0	0	0	50.000	250.000	50.000

Haushaltsstelle		Voraus- sichtlicher Ges.aufwand EUR	Bereit- gestellt bis 2008 EUR	Ansätze in den Jahren					
Nr	Bezeichnung			2009 EUR	2010 EUR	2011 EUR	2012 EUR	2013 EUR	2014 ff EUR
1	2	3	4	5	6	7	8	9	10
9415 000	Eigenhonorar FB 65	588.000	8.374	11.000	50.000	160.000	150.000	130.000	17.500
9517 000	Eigenhonorar FB 67	0	0	0	0	0	5.000	25.000	5.000
	Ausgaben Maßnahme 0112	6.818.000	77.797	121.000	550.000	1.810.000	1.777.000	1.705.000	247.500
0401	Oststadtschule I								
3450 000	Veräußerungserlöse	0	500	0	0	0	0	0	0
	Einnahmen Maßnahme 0401	0	500	0	0	0	0	0	0
9350 000	Neuanschaffung von beweglichem Vermögen	0	0	4.000	4.200	4.200	4.200	4.200	0
9351 000	Bewegl. Vermögen Schulanteil Sportst.	0	0	700	700	700	700	700	0
9353 000	Anschaffung Lehr- und Unterrichtsmittel	0	0	13.000	10.600	10.600	10.600	10.600	0
9354 000	Werkraumausstattung	0	0	4.800	4.900	4.900	4.900	4.900	0
	Ausgaben Maßnahme 0401	0	0	22.500	20.400	20.400	20.400	20.400	0
0403	Oststadtschule I (Außenbereich)								
9540 000	Außenanlagen	0	124.942	0	0	0	0	0	0
9547 000	Eigenhonorar FB 67	0	23.154	0	0	0	0	0	0
	Ausgaben Maßnahme 0403	0	148.096	0	0	0	0	0	0
2150	Kombinierte Grund- und Hauptschulen								
0201	Osterholzschule								
9350 000	Neuanschaffung von beweglichem Vermögen	0	0	5.900	4.800	4.800	4.800	4.800	0
9351 000	Bewegl. Vermögen Schulanteil Sportst.	0	0	900	700	700	700	700	0
9353 000	Anschaffung Lehr- und Unterrichtsmittel	0	0	7.600	3.900	3.900	3.900	3.900	0
9354 000	Werkraumausstattung	0	0	2.700	900	900	900	900	0
	Ausgaben Maßnahme 0201	0	0	17.100	10.300	10.300	10.300	10.300	0
0204	Ganztagesbetreuung Bildungszentrum West								
9410 000	Ganztagesbereich Mensa	1.550.000	38.900	0	20.000	0	0	0	1.530.000
9415 000	Eigenhonorar FB 65	155.000	0	0	2.000	0	0	0	153.000
9440 000	Planungsrate und Schadstoffsanierung	0	0	0	50.000	50.000	0	0	0

Haushaltsstelle		Voraus- sichtlicher Ges.aufwand EUR	Bereit- gestellt bis 2008 EUR	Ansätze in den Jahren					
Nr	Bezeichnung			2009 EUR	2010 EUR	2011 EUR	2012 EUR	2013 EUR	2014 ff EUR
1	2	3	4	5	6	7	8	9	10
9445 000	Eigenhonorar FB 65	0	0	0	5.000	5.000	0	0	0
	Ausgaben Maßnahme 0204	1.705.000	38.900	0	77.000	55.000	0	0	1.683.000
	0701 Hirschbergschule								
9350 000	Neuanschaffung von beweglichem Vermögen	0	0	5.800	16.600	16.600	16.600	16.600	0
9351 000	Bewegl. Vermögen Schulanteil Sportst.	0	0	900	600	600	600	600	0
9353 000	Anschaffung Lehr- und Unterrichtsmittel	0	0	2.200	1.600	1.600	1.600	1.600	0
9354 000	Werkraumausstattung	0	0	6.300	5.600	5.600	5.600	5.600	0
	Ausgaben Maßnahme 0701	0	0	15.200	24.400	24.400	24.400	24.400	0
	1101 Friedrich-von-Keller-Schule								
9350 000	Neuanschaffung von beweglichem Vermögen	0	0	5.300	3.800	3.800	3.800	3.800	0
9351 000	Bewegl. Vermögen Schulanteil Sportst.	0	0	700	500	500	500	500	0
9353 000	Anschaffung Lehr- und Unterrichtsmittel	0	0	6.700	4.600	4.600	4.600	4.600	0
9354 000	Werkraumausstattung	0	0	6.300	1.400	1.400	1.400	1.400	0
	Ausgaben Maßnahme 1101	0	0	19.000	10.300	10.300	10.300	10.300	0
	1102 Friedrich-von-Keller-Schule (Sanierung/Neubau)								
9440 000	Planungsrate	0	0	0	25.000	25.000	0	0	0
9445 000	Eigenhonorar FB 65	0	0	0	2.500	2.500	0	0	0
	Ausgaben Maßnahme 1102	0	0	0	27.500	27.500	0	0	0
	2180 Grundschulförderklassen								
	0001 Büro-/Betriebs-/Geschäftsausstattung								
9350 000	Neuanschaffung von beweglichem Vermögen	0	0	700	300	300	300	300	0
9353 000	Anschaffung Lehr- und Unterrichtsmittel	0	0	700	500	500	500	500	0
	Ausgaben Maßnahme 0001	0	0	1.400	800	800	800	800	0
	2210 Realschulen								
	0101 Elly-Heuss-Knapp-Realschule								
9350 000	Neuanschaffung von beweglichem Vermögen	0	0	3.600	2.400	2.400	2.400	2.400	0
9351 000	Bewegl. Vermögen Schulanteil Sportst.	0	0	1.400	1.200	1.200	1.200	1.200	0

Haushaltsstelle		Voraus- sichtlicher Ges.aufwand EUR	Bereit- gestellt bis 2008 EUR	Ansätze in den Jahren					
Nr	Bezeichnung			2009 EUR	2010 EUR	2011 EUR	2012 EUR	2013 EUR	2014 ff EUR
1	2	3	4	5	6	7	8	9	10
9353 000	Anschaffung Lehr- und Unterrichtsmittel	0	0	18.900	2.400	1.800	1.800	1.800	0
	Ausgaben Maßnahme 0101	0	0	23.900	6.000	5.400	5.400	5.400	0
0103	Elly-Heuss-Knapp-R. Generalsanierung								
3610 000	Zuweisungen vom Land	0	0	0	200.000	800.000	0	0	0
	Einnahmen Maßnahme 0103	0	0	0	200.000	800.000	0	0	0
9351 000	Erwerb von bewegl. Vermögen	0	0	0	123.000	26.000	0	0	0
9440 000	Bauausgaben	4.300.000	0	950.000	2.000.000	1.000.000	350.000	0	0
9445 000	Eigenhonorar FB 65	430.000	0	95.000	150.000	150.000	35.000	0	0
	Ausgaben Maßnahme 0103	4.730.000	0	1.045.000	2.273.000	1.176.000	385.000	0	0
0201	Gottlieb-Daimler-Realschule								
9350 000	Neuanschaffung von beweglichem Vermögen	0	0	10.800	21.000	1.500	1.500	1.500	0
9351 000	Bewegl. Vermögen Schulanteil Sportst.	0	0	1.500	1.300	1.300	1.300	1.300	0
9353 000	Anschaffung Lehr- und Unterrichtsmittel	0	0	3.100	1.700	900	900	900	0
9354 000	Werkraumausstattung	0	0	4.000	0	0	0	0	0
	Ausgaben Maßnahme 0201	0	0	19.400	24.000	3.700	3.700	3.700	0
2300	Gymnasien								
0101	Fachklassen Schiller-/Mörrike-Gymnasium								
3610 000	Zuweisungen Land	0	0	500.000	911.000	0	0	0	0
	Einnahmen Maßnahme 0101	0	0	500.000	911.000	0	0	0	0
9351 000	Einrichtung	0	585.000	0	0	0	0	0	0
9410 000	Baumaßnahmen	0	4.370.883	2.700.000	115.000	0	0	0	0
9415 000	Eigenhonorar FB 65	0	494.593	270.000	11.500	0	0	0	0
	Ausgaben Maßnahme 0101	0	5.450.476	2.970.000	126.500	0	0	0	0
0102	Freiflächen Innenstadt-campus								
9500 000	Planung und Bau	0	60.908	270.000	20.000	50.000	50.000	50.000	0

Haushaltsstelle		Voraus- sichtlicher Ges.aufwand EUR	Bereit- gestellt bis 2008 EUR	Ansätze in den Jahren					
Nr	Bezeichnung			2009 EUR	2010 EUR	2011 EUR	2012 EUR	2013 EUR	2014 ff EUR
1	2	3	4	5	6	7	8	9	10
9507 000	Eigenhonorar FB 67	0	21.577	29.700	2.000	5.000	5.000	5.000	0
	Ausgaben Maßnahme 0102	0	82.485	299.700	22.000	55.000	55.000	55.000	0
	0111 Friedrich-Schiller-Gymnasium								
9350 000	Neuanschaffung von beweglichem Vermögen	0	0	2.000	3.600	3.600	3.600	3.600	0
9351 000	Bewegl. Vermögen Schulanteil Sportst.	0	0	1.700	1.400	1.400	1.400	1.400	0
9353 000	Anschaffung Lehr- und Unterrichtsmittel	0	0	15.300	20.900	20.900	20.900	20.900	0
9354 000	Werkraumausstattung	0	0	1.100	600	600	600	600	0
	Ausgaben Maßnahme 0111	0	0	20.100	26.500	26.500	26.500	26.500	0
	0112 Sanierung Altbau Schiller-/Mörrikegymnasium KP II								
3610 000	Zuweisungen vom Land	0	0	150.000	225.000	75.000	0	0	0
	Einnahmen Maßnahme 0112	0	0	150.000	225.000	75.000	0	0	0
9440 000	Sanierung Fenster	600.000	0	200.000	400.000	0	0	0	0
9445 000	Eigenhonorar FB 65	60.000	0	20.000	40.000	0	0	0	0
	Ausgaben Maßnahme 0112	660.000	0	220.000	440.000	0	0	0	0
	0121 Mörrike-Gymnasium								
9350 000	Neuanschaffung von beweglichem Vermögen	0	0	6.700	14.800	14.800	14.800	14.800	0
9351 000	Bewegl. Vermögen Schulanteil Sportst.	0	0	1.900	1.500	1.500	1.500	1.500	0
9353 000	Anschaffung Lehr- und Unterrichtsmittel	0	0	14.400	15.700	15.700	15.700	15.700	0
9354 000	Werkraumausstattung	0	0	400	300	300	300	300	0
	Ausgaben Maßnahme 0121	0	0	23.400	32.300	32.300	32.300	32.300	0
	0123 Anbau Karlstraße								
9440 000	Erneuerung Glasdach	0	0	0	20.000	350.000	0	0	0
9445 000	Eigenhonorar FB 65	0	0	0	2.000	35.000	0	0	0
	Ausgaben Maßnahme 0123	0	0	0	22.000	385.000	0	0	0
	0131 Goethe-Gymnasium								
9350 000	Neuanschaffung von beweglichem Vermögen	0	0	69.800	7.400	7.400	7.400	7.400	0

Haushaltsstelle		Voraus- sichtlicher Ges.aufwand EUR	Bereit- gestellt bis 2008 EUR	Ansätze in den Jahren					
Nr	Bezeichnung			2009 EUR	2010 EUR	2011 EUR	2012 EUR	2013 EUR	2014 ff EUR
1	2	3	4	5	6	7	8	9	10
9351 000	Bewegl. Vermögen Schulanteil Sportst.	0	0	1.300	1.100	1.100	1.100	1.100	0
9353 000	Anschaffung Lehr- und Unterrichtsmittel	0	0	22.500	13.400	13.400	13.400	13.400	0
	Ausgaben Maßnahme 0131	0	0	93.600	21.900	21.900	21.900	21.900	0
	0132 Goethe-Gymnasium/Justinus-Kerner-Schule								
3610 000	Zuweisungen vom Land	0	0	0	0	0	0	300.000	2.200.000
	Einnahmen Maßnahme 0132	0	0	0	0	0	0	300.000	2.200.000
9440 000	Generalsanierung	10.134.000	93.268	509.200	20.000	100.000	200.000	1.500.000	7.805.000
9440 670	Außenanlagen	835.000	0	0	0	0	0	85.000	750.000
9445 000	Eigenhonorar FB 65	1.013.400	116.845	50.900	2.000	10.000	20.000	150.000	780.500
9517 000	Eigenhonorar FB 67	0	0	0	0	0	0	8.500	75.000
	Ausgaben Maßnahme 0132	11.982.400	210.114	560.100	22.000	110.000	220.000	1.743.500	9.410.500
	0201 Otto-Hahn-Gymnasium								
9350 000	Neuanschaffung von beweglichem Vermögen	0	0	1.400	2.100	2.100	2.100	2.100	0
9351 000	Bewegl. Vermögen Schulanteil Sportst.	0	0	1.900	1.700	1.700	1.700	1.700	0
9353 000	Anschaffung Lehr- und Unterrichtsmittel	0	0	22.500	15.000	15.000	15.000	15.000	0
9354 000	Werkraumausstattung	0	0	600	500	500	500	500	0
9440 000	Baumaßnahme Planung	0	0	10.000	20.000	0	0	0	0
9445 000	Eigenhonorar FB 65	0	0	1.000	2.000	0	0	0	0
	Ausgaben Maßnahme 0201	0	0	37.400	41.300	19.300	19.300	19.300	0
	2700 Förderschulen								
	0101 Silcherschule								
9350 000	Neuanschaffung von beweglichem Vermögen	0	0	5.900	6.600	6.600	6.600	6.600	0
9351 000	Bewegl. Vermögen Schulanteil Sportst.	0	0	300	200	200	200	200	0
9353 000	Anschaffung Lehr- und Unterrichtsmittel	0	0	1.800	1.200	1.200	1.200	1.200	0
9354 000	Werkraumausstattung	0	0	3.100	1.100	1.100	1.100	1.100	0
	Ausgaben Maßnahme 0101	0	0	11.100	9.100	9.100	9.100	9.100	0

Haushaltsstelle		Voraus- sichtlicher Ges.aufwand EUR	Bereit- gestellt bis 2008 EUR	Ansätze in den Jahren					
Nr	Bezeichnung			2009 EUR	2010 EUR	2011 EUR	2012 EUR	2013 EUR	2014 ff EUR
1	2	3	4	5	6	7	8	9	10
0701	Eberhard-Ludwig-Schule								
9350 000	Neuanschaffung von beweglichem Vermögen	0	0	1.400	2.400	2.400	2.400	2.400	0
9351 000	Bewegl. Vermögen Schulanteil Sportst.	0	0	300	200	200	200	200	0
9353 000	Anschaffung Lehr- und Unterrichtsmittel	0	0	3.000	2.500	2.500	2.500	2.500	0
9354 000	Werkraumausstattung	0	0	400	800	800	800	800	0
	Ausgaben Maßnahme 0701	0	0	5.100	5.900	5.900	5.900	5.900	0
2850	Freie Waldorfschulen								
0701	Zuschüsse Waldorfschule								
3610 000	Zuweisungen vom Land	0	0	144.000	144.000	0	0	0	0
	Einnahmen Maßnahme 0701	0	0	144.000	144.000	0	0	0	0
9880 000	Zuschüsse an die Waldorfschule	0	0	144.000	144.000	0	0	0	0
	Ausgaben Maßnahme 0701	0	0	144.000	144.000	0	0	0	0
2910	Betreuungsangebote an Schulen								
0001	Büro-/Betriebs-/Geschäftsausstattung								
9350 000	Neuanschaffung von beweglichem Vermögen	0	0	3.600	4.500	4.500	4.500	4.500	0
	Ausgaben Maßnahme 0001	0	0	3.600	4.500	4.500	4.500	4.500	0
2950	Essensversorgung für Kinder und Jugendliche								
0101	Ganztagesbetr. Innenstadt (Umbau Feuerseeturmh.)								
3610 000	Zuweisungen Land	0	314.400	50.000	0	0	0	0	0
	Einnahmen Maßnahme 0101	0	314.400	50.000	0	0	0	0	0
9351 000	Erwerb von beweglichem Vermögen	0	260.000	83.700	0	0	0	0	0
9410 000	Bausausgaben	0	1.092.209	400.000	107.000	0	0	0	0
9415 000	Eigenhonorar FB 65	0	120.222	40.000	10.700	0	0	0	0
	Ausgaben Maßnahme 0101	0	1.472.431	523.700	117.700	0	0	0	0

Haushaltsstelle		Voraus- sichtlicher Ges.aufwand EUR	Bereit- gestellt bis 2008 EUR	Ansätze in den Jahren					
Nr	Bezeichnung			2009 EUR	2010 EUR	2011 EUR	2012 EUR	2013 EUR	2014 ff EUR
1	2	3	4	5	6	7	8	9	10
0201	Essensversorgung Bildungszentrum West								
9352 000	Erwerb von beweglichem Vermögen	0	0	0	25.000	0	0	0	0
	Ausgaben Maßnahme 0201	0	0	0	25.000	0	0	0	0
	Einnahmen Einzelplan 2	0	414.900	1.294.000	2.740.000	2.100.000	1.050.000	1.950.000	3.200.000
	Ausgaben Einzelplan 2	37.677.600	7.480.298	8.230.900	7.103.900	7.711.700	7.340.200	7.416.700	15.312.000

Haushaltsstelle		Voraus- sichtlicher Ges.aufwand EUR	Bereit- gestellt bis 2008 EUR	Ansätze in den Jahren					
Nr	Bezeichnung			2009 EUR	2010 EUR	2011 EUR	2012 EUR	2013 EUR	2014 ff EUR
1	2	3	4	5	6	7	8	9	10
3000	Kunst und Kultur								
0001	Büro-/Betriebs-/Geschäftsausstattung								
9350 000	Neuanschaffung von beweglichem Vermögen	0	0	10.000	2.100	2.100	2.100	2.100	0
	Ausgaben Maßnahme 0001	0	0	10.000	2.100	2.100	2.100	2.100	0
3110	Stadtarchiv								
0001	Büro-/Betriebs-/Geschäftsausstattung								
9350 000	Neuanschaffung von beweglichem Vermögen	0	0	3.600	3.600	203.600	3.600	3.600	0
	Ausgaben Maßnahme 0001	0	0	3.600	3.600	203.600	3.600	3.600	0
3210	Museen, Sammlungen, Ausstellungen								
0101	Städtisches Museum KuZ								
9350 000	Neuanschaffung von beweglichem Vermögen	0	0	2.200	2.200	2.200	2.200	2.200	0
9355 000	Neuerwerb u.Ergänzg. Museumssammlung	0	0	22.500	15.000	15.000	15.000	15.000	0
	Ausgaben Maßnahme 0101	0	0	24.700	17.200	17.200	17.200	17.200	0
0102	Städtisches Museum Eberhardstraße								
3680 000	Zuschüsse Stiftungen	0	0	0	100.000	400.000	50.000	0	0
	Einnahmen Maßnahme 0102	0	0	0	100.000	400.000	50.000	0	0
9351 000	Ausstellungs- gestaltung	1.100.000	100.000	50.000	105.000	500.000	475.000	0	0
9352 000	Mediengestaltung	0	60.000	0	5.000	45.000	138.000	0	0
	Ausgaben Maßnahme 0102	1.100.000	160.000	50.000	110.000	545.000	613.000	0	0
3320	Musikpflege								
0102	Zuschüsse Sanierung Scala (KP II)								
3610 000	Zuweisungen vom Land	0	0	225.000	375.000	0	0	0	0
	Einnahmen Maßnahme 0102	0	0	225.000	375.000	0	0	0	0
9850 000	Zuschüsse an die WBL	0	0	300.000	200.000	0	0	0	0
	Ausgaben Maßnahme 0102	0	0	300.000	200.000	0	0	0	0

Haushaltsstelle		Voraus- sichtlicher Ges.aufwand EUR	Bereit- gestellt bis 2008 EUR	Ansätze in den Jahren					
Nr	Bezeichnung			2009 EUR	2010 EUR	2011 EUR	2012 EUR	2013 EUR	2014 ff EUR
1	2	3	4	5	6	7	8	9	10
3400	Kunstzentrum Karlskaserne								
0403	Weiterentwicklung Karlskaserne								
3610 000	Zuweisung vom Land	0	119.360	10.000	51.500	20.000	0	0	0
	Einnahmen Maßnahme 0403	0	119.360	10.000	51.500	20.000	0	0	0
9351 000	Grundeinrichtung	0	0	9.000	7.000	7.000	7.000	7.000	0
9440 000	Sanierung Reithalle Lüftung	150.000	20.825	80.000	50.000	300.000	250.000	0	0
9445 000	Eigenhonorar FB 65	0	2.707	8.000	5.000	30.000	25.000	0	0
9450 000	Fassadensanierung	0	482.948	237.500	200.000	62.000	0	0	0
9455 000	Eigenhonorar FB 65	0	64.284	23.700	20.000	6.200	0	0	0
9465 000	Eigenhonorar FB 65	0	26.159	0	0	0	0	0	0
	Ausgaben Maßnahme 0403	150.000	596.923	358.200	282.000	405.200	282.000	7.000	0
0404	San.Karlskaserne Westflügel Geschützhaus KP II								
3610 000	Zuweisungen vom Land	0	0	112.500	300.000	75.000	0	0	0
	Einnahmen Maßnahme 0404	0	0	112.500	300.000	75.000	0	0	0
9440 000	Sanierung	500.000	0	150.000	300.000	50.000	0	0	0
9445 000	Eigenhonorar FB 65	0	0	15.000	30.000	5.000	0	0	0
	Ausgaben Maßnahme 0404	500.000	0	165.000	330.000	55.000	0	0	0
3500	Volkshochschule								
0001	Büro-/Betriebs-/Geschäftsausstattung								
9350 000	Neuanschaffung von beweglichem Vermögen	0	0	6.700	8.000	8.000	8.000	8.000	0
	Ausgaben Maßnahme 0001	0	0	6.700	8.000	8.000	8.000	8.000	0
3520	Stadtbibliothek								
0001	Büro-/Betriebs-/Geschäftsausstattung								
9350 000	Neuanschaffung von beweglichem Vermögen	0	0	20.700	10.000	10.000	10.000	10.000	0
9354 000	Hard- und Software	0	0	15.900	0	0	0	0	0
	Ausgaben Maßnahme 0001	0	0	36.600	10.000	10.000	10.000	10.000	0

Haushaltsstelle		Voraus- sichtlicher Ges.aufwand EUR	Bereit- gestellt bis 2008 EUR	Ansätze in den Jahren					
Nr	Bezeichnung			2009 EUR	2010 EUR	2011 EUR	2012 EUR	2013 EUR	2014 ff EUR
1	2	3	4	5	6	7	8	9	10
3550	Jugendkunstschule Labyrinth								
0401	Büro-/Betriebs-/Geschäftsausstattung								
9350 000	Neuanschaffung von beweglichem Vermögen	0	0	7.400	6.400	6.400	6.400	6.400	0
	Ausgaben Maßnahme 0401	0	0	7.400	6.400	6.400	6.400	6.400	0
3600	Naturschutz und Landschaftspflege								
0003	Grüne Nachbarschaft								
9540 000	Grüne Nachbarschaft	0	0	47.500	45.000	45.000	45.000	45.000	0
9547 000	Eigenhonorar FB 67	0	0	4.600	4.500	4.500	4.500	4.500	0
	Ausgaben Maßnahme 0003	0	0	52.100	49.500	49.500	49.500	49.500	0
3650	Denkmalschutz und Denkmalpflege								
0002	Torhäuser								
9480 000	Pflugfelder Torhaus incl. Außenanlagen	0	0	75.000	0	0	0	0	0
9485 000	Eigenhonorar FB 65	0	0	7.500	0	0	0	0	0
	Ausgaben Maßnahme 0002	0	0	82.500	0	0	0	0	0
0003	Förderung von privaten Maßnahmen								
9880 000	Förderprogr. Denkmal- pflege, Fassadensan.	0	0	130.000	75.000	75.000	75.000	75.000	0
	Ausgaben Maßnahme 0003	0	0	130.000	75.000	75.000	75.000	75.000	0
	Einnahmen Einzelplan 3	0	119.360	347.500	826.500	495.000	50.000	0	0
	Ausgaben Einzelplan 3	1.750.000	756.923	1.226.800	1.093.800	1.377.000	1.066.800	178.800	0

Haushaltsstelle		Voraus- sichtlicher Ges.aufwand EUR	Bereit- gestellt bis 2008 EUR	Ansätze in den Jahren					
Nr	Bezeichnung			2009 EUR	2010 EUR	2011 EUR	2012 EUR	2013 EUR	2014 ff EUR
1	2	3	4	5	6	7	8	9	10
4000	Bürgerschaftliches Engagement								
0001	Büro-/Betriebs-/Geschäftsausstattung								
9350 000	Neuanschaffung von beweglichem Vermögen	0	0	3.600	3.600	3.600	3.600	3.600	0
	Ausgaben Maßnahme 0001	0	0	3.600	3.600	3.600	3.600	3.600	0
4310	Begegnungsstätten für Senioren, Seniorenbüro und Seniorenarbeit								
0001	Büro-/Betriebs-/Geschäftsausstattung								
9350 000	Neuanschaffung von beweglichem Vermögen	0	0	1.800	1.800	1.800	1.800	1.800	0
	Ausgaben Maßnahme 0001	0	0	1.800	1.800	1.800	1.800	1.800	0
0002	Förderung der Altenarbeit (Darlehen)								
3270 000	Darlehensrückflüsse übriger Bereich	0	0	19.000	19.600	20.000	20.400	20.800	0
	Einnahmen Maßnahme 0002	0	0	19.000	19.600	20.000	20.400	20.800	0
0101	Stuttgarter Straße 12, Stadtmitte								
9480 000	Fassaden- sanierung	150.000	0	0	0	150.000	0	0	0
9485 000	Eigenhonorar FB 65	15.000	0	0	0	15.000	0	0	0
	Ausgaben Maßnahme 0101	165.000	0	0	0	165.000	0	0	0
4360	Obdachlosenwohnheime								
0401	Büro-/Betriebs-/Geschäftsausstattung								
9350 000	Neuanschaffung von Einrichtungen	0	0	27.000	10.000	10.000	10.000	10.000	0
	Ausgaben Maßnahme 0401	0	0	27.000	10.000	10.000	10.000	10.000	0
4600	Jugendhäuser und Jugendarbeit								
0001	Sämtliche Jugendhäuser								
9350 000	Neuanschaffung von beweglichem Vermögen	0	0	2.200	1.500	1.500	1.500	1.500	0
	Ausgaben Maßnahme 0001	0	0	2.200	1.500	1.500	1.500	1.500	0
4601	Sonstige Förderung der Jugendhilfe								
0401	Jugendfarm								
9540 000	Neubau Zaun	0	0	0	20.000	0	0	0	0

Haushaltsstelle		Voraus- sichtlicher Ges.aufwand EUR	Bereit- gestellt bis 2008 EUR	Ansätze in den Jahren					
Nr	Bezeichnung			2009 EUR	2010 EUR	2011 EUR	2012 EUR	2013 EUR	2014 ff EUR
1	2	3	4	5	6	7	8	9	10
9547 000	Eigenhonorar FB 67	0	0	0	2.000	0	0	0	0
	Ausgaben Maßnahme 0401	0	0	0	22.000	0	0	0	0
4640	Städtische Tageseinrichtungen für Kinder								
0001	Sämtliche Kindertageseinrichtungen								
9350 000	Neuanschaffung von beweglichem Vermögen	0	0	94.500	45.000	120.450	120.450	120.450	0
9351 000	Beschaffung von Spielgeräten u.ä.	0	0	18.000	20.000	20.000	20.000	20.000	0
9450 000	Brandschutzmaßnahmen	0	4.498	47.500	75.000	100.000	100.000	100.000	0
9455 000	Eigenhonorar FB 65	0	0	4.750	7.500	10.000	10.000	10.000	0
9540 000	Neu- u. Umgestaltung von Außenanlagen	0	0	14.200	25.000	15.000	15.000	15.000	0
9547 000	Eigenhonorar FB 67	0	0	5.800	2.500	1.500	1.500	1.500	0
	Ausgaben Maßnahme 0001	0	4.498	184.750	175.000	266.950	266.950	266.950	0
0005	Ausbauprogramm der Krippenplätze								
3610 000	Zuschuss Land	0	0	90.000	20.000	0	120.000	0	0
	Einnahmen Maßnahme 0005	0	0	90.000	20.000	0	120.000	0	0
9350 000	Neuanschaffung von beweglichem Vermögen	0	0	95.000	35.000	96.000	96.000	96.000	0
9400 000	Bausausgaben	0	0	325.000	178.200	432.600	690.000	180.000	0
9405 000	Eigenhonorar FB 65	0	0	32.500	17.800	43.300	69.000	18.000	0
	Ausgaben Maßnahme 0005	0	0	452.500	231.000	571.900	855.000	294.000	0
4641	Förderung von nichtstädtischen Kindergärten und Ganztageseinrichtungen für Kinder								
0001	Sämtliche Kindertageseinrichtungen								
9351 000	Beschaffung von Spielgeräten	0	0	36.000	15.000	15.000	15.000	15.000	0
9450 000	Brandschutzmaßnahmen	0	145.233	200.000	75.000	89.500	100.000	100.000	0
9455 000	Eigenhonorar FB 65	0	17.795	20.000	7.500	8.900	10.000	10.000	0
9540 000	Neu- u. Umgestaltung von Außenanlagen	0	0	11.400	12.000	12.000	12.000	12.000	0
9547 000	Eigenhonorar FB 67	0	0	6.900	1.200	1.200	1.200	1.200	0

Haushaltsstelle		Voraus- sichtlicher Ges.aufwand EUR	Bereit- gestellt bis 2008 EUR	Ansätze in den Jahren					
Nr	Bezeichnung			2009 EUR	2010 EUR	2011 EUR	2012 EUR	2013 EUR	2014 ff EUR
1	2	3	4	5	6	7	8	9	10
9880 000	Zuschüsse Kindergartenträger	0	0	285.000	320.000	350.000	370.000	400.000	0
	Ausgaben Maßnahme 0001	0	163.028	559.300	430.700	476.600	508.200	538.200	0
0005	Ausbauprogramm der Krippenplätze								
3610 000	Zuschuss Land	0	0	112.000	160.000	330.000	120.000	0	0
	Einnahmen Maßnahme 0005	0	0	112.000	160.000	330.000	120.000	0	0
9400 000	Bauausgaben	0	0	152.000	265.000	350.000	250.000	0	0
9400 670	Außenanlagen	0	0	0	35.000	60.000	30.000	0	0
9405 000	Eigenhonorar FB 65	0	0	15.200	26.500	35.000	25.000	0	0
9517 000	Eigenhonorar FB 67	0	0	0	3.500	6.000	3.000	0	0
9880 000	Investitionszuschuss Ausbau U 3	0	0	0	717.000	483.000	0	0	0
	Ausgaben Maßnahme 0005	0	0	167.200	1.047.000	934.000	308.000	0	0
0101	Erweiterung Charlottenkrippe Wilhelmstr.								
9410 000	Baukosten	430.000	0	200.000	230.000	0	0	0	0
9410 670	Außenanlagen	50.000	0	0	50.000	0	0	0	0
9415 000	Eigenhonorar FB 65	43.000	0	20.000	23.000	0	0	0	0
9517 000	Eigenhonorar FB 67	0	0	0	5.000	0	0	0	0
	Ausgaben Maßnahme 0101	523.000	0	220.000	308.000	0	0	0	0
0201	Sanierung KiGa Kurfürstenstraße								
3610 000	Zuweisungen vom Land Konjunkturpaket II	0	0	112.500	300.000	63.700	0	0	0
	Einnahmen Maßnahme 0201	0	0	112.500	300.000	63.700	0	0	0
9440 000	Sanierung	550.000	0	150.000	250.000	150.000	0	0	0
9445 000	Eigenhonorar FB 65	55.000	0	15.000	20.000	20.000	0	0	0
	Ausgaben Maßnahme 0201	605.000	0	165.000	270.000	170.000	0	0	0
0421	Kindergarten Egerländer Straße (alt)								
9440 000	Baukosten	0	0	100.000	0	0	0	0	0

Haushaltsstelle		Voraus- sichtlicher Ges.aufwand EUR	Bereit- gestellt bis 2008 EUR	Ansätze in den Jahren					
Nr	Bezeichnung			2009 EUR	2010 EUR	2011 EUR	2012 EUR	2013 EUR	2014 ff EUR
1	2	3	4	5	6	7	8	9	10
9445 000	Eigenhonorar FB 65	0	0	10.000	0	0	0	0	0
	Ausgaben Maßnahme 0421	0	0	110.000	0	0	0	0	0
0501	Kindergarten Egerländer Straße								
9410 000	Ausweichquartier	75.000	0	0	75.000	0	0	0	0
9415 000	Eigenhonorar FB 65	7.500	0	0	7.500	0	0	0	0
9440 000	Baukosten	347.000	0	0	200.000	100.000	47.000	0	0
9440 670	Außenanlagen	90.000	0	0	30.000	60.000	0	0	0
9445 000	Eigenhonorar FB 65	34.700	0	0	20.000	10.000	4.700	0	0
9517 000	Eigenhonorar FB 67	0	0	0	3.000	6.000	0	0	0
	Ausgaben Maßnahme 0501	554.200	0	0	335.500	176.000	51.700	0	0
4700	Förderung der Wohlfahrtspflege								
0002	Förderung von Maßnahmen								
9880 000	Zuschüsse an Dritte	0	0	50.000	0	0	0	0	0
	Ausgaben Maßnahme 0002	0	0	50.000	0	0	0	0	0
	Einnahmen Einzelplan 4	0	0	333.500	499.600	413.700	260.400	20.800	0
	Ausgaben Einzelplan 4	1.847.200	167.525	1.943.350	2.836.100	2.777.350	2.006.750	1.116.050	0

Haushaltsstelle		Voraus- sichtlicher Ges.aufwand EUR	Bereit- gestellt bis 2008 EUR	Ansätze in den Jahren					
Nr	Bezeichnung			2009 EUR	2010 EUR	2011 EUR	2012 EUR	2013 EUR	2014 ff EUR
1	2	3	4	5	6	7	8	9	10
5500	Allgemeine Sportangelegenheiten								
0002	Förderung von Vereinen								
3270 000	Darlehensrückflüsse übriger Bereich	0	0	1.800	4.500	4.600	4.700	4.800	0
	Einnahmen Maßnahme 0002	0	0	1.800	4.500	4.600	4.700	4.800	0
9880 000	Zuschuss Vereinsheim- bauten/Sportanlagen	0	0	164.000	25.000	50.000	50.000	50.000	0
	Ausgaben Maßnahme 0002	0	0	164.000	25.000	50.000	50.000	50.000	0
0201	Sportinternat								
9883 000	Zuschuss Sportinternat	0	0	90.000	0	0	0	0	0
	Ausgaben Maßnahme 0201	0	0	90.000	0	0	0	0	0
5610	Sportstätten								
0002	Grundstücksverkehr/Erweiterungsflächen								
9320 000	Grunderwerb	0	0	50.000	10.000	10.000	10.000	10.000	0
	Ausgaben Maßnahme 0002	0	0	50.000	10.000	10.000	10.000	10.000	0
0003	Programme für Sporthallen								
9350 000	Neuanschaffung von beweglichem Vermögen	0	0	18.000	18.000	18.000	18.000	18.000	0
9490 000	Umbau/Verbesserung von Sporthallen	0	0	47.500	10.000	10.000	10.000	10.000	0
	Ausgaben Maßnahme 0003	0	0	65.500	28.000	28.000	28.000	28.000	0
0004	Sportstättenentwicklung								
9400 000	Gutachten/Analysen/ Planungen	0	0	35.000	25.000	25.000	0	0	0
9405 000	Eigenhonorar FB 65	0	0	3.500	2.500	2.500	0	0	0
	Ausgaben Maßnahme 0004	0	0	38.500	27.500	27.500	0	0	0
0005	Programme für Sportanlagen im Freien								
9640 000	Programme für Sportplätze	0	0	0	470.000	200.000	0	0	0
9647 000	Eigenhonorar FB 67	0	0	0	47.000	20.000	0	0	0
9690 000	Umbau, Verbess., San. von Sportanlagen	0	0	119.700	150.000	50.000	0	0	0

Haushaltsstelle		Voraus- sichtlicher Ges.aufwand EUR	Bereit- gestellt bis 2008 EUR	Ansätze in den Jahren					
Nr	Bezeichnung			2009 EUR	2010 EUR	2011 EUR	2012 EUR	2013 EUR	2014 ff EUR
1	2	3	4	5	6	7	8	9	10
0901	Mehrzweckhalle Oßweil								
9351 000	Neuanschaffung Tische und Stühle	0	0	5.000	0	0	0	0	0
9450 000	Sanierung/Neubau	0	47.981	80.000	0	0	0	0	0
9455 000	Eigenhonorar FB 65	0	10.170	8.000	0	0	0	0	0
	Ausgaben Maßnahme 0901	0	58.151	93.000	0	0	0	0	0
1201	Mehrzweckhalle Poppenweiler								
9351 000	Erwerb von beweglichem Vermögen	0	0	9.000	0	0	0	0	0
9352 000	Verbesserung der Akustikanlage	0	0	0	10.000	0	0	0	0
	Ausgaben Maßnahme 1201	0	0	9.000	10.000	0	0	0	0
5800	Park-, Garten- und Landschaftspflege, Kinderspielplätze, Freizeitanlagen								
0002	Blühendes Barock Gartenschau Ludwigsburg GmbH								
9300 000	Stammkapitalerhöhung	0	0	75.000	0	0	0	0	0
	Ausgaben Maßnahme 0002	0	0	75.000	0	0	0	0	0
0003	Spielplätze								
9540 000	Neubau/Umgestaltung	0	0	285.000	150.000	150.000	150.000	150.000	0
9547 000	Eigenhonorar FB 67	0	0	33.200	15.000	15.000	15.000	15.000	0
	Ausgaben Maßnahme 0003	0	0	318.200	165.000	165.000	165.000	165.000	0
0004	Park- und Grünflächen								
9540 000	Neubau/Umgestaltung	0	0	190.000	80.000	80.000	80.000	80.000	0
9547 000	Eigenhonorar FB 67	0	0	26.600	8.000	8.000	8.000	8.000	0
	Ausgaben Maßnahme 0004	0	0	216.600	88.000	88.000	88.000	88.000	0
0601	Römerhügel								
3400 000	Einnahmen aus Grundstücksverkauf	0	0	0	0	1.500.000	880.000	0	0
	Einnahmen Maßnahme 0601	0	0	0	0	1.500.000	880.000	0	0
9320 000	Grunderwerb	0	0	0	300.000	270.000	0	0	0
9540 000	Kleingärten	0	0	0	30.000	535.000	535.000	0	0

Haushaltsstelle		Voraus- sichtlicher Ges.aufwand EUR	Bereit- gestellt bis 2008 EUR	Ansätze in den Jahren					
Nr	Bezeichnung			2009 EUR	2010 EUR	2011 EUR	2012 EUR	2013 EUR	2014 ff EUR
1	2	3	4	5	6	7	8	9	10
9547 000	Eigenhonorar FB 67	0	0	0	3.000	53.500	53.500	0	0
	Ausgaben Maßnahme 0601	0	0	0	333.000	858.500	588.500	0	0
	0701 Monreposee								
9540 000	Sanierung	0	0	85.500	0	0	0	0	0
9547 000	Eigenhonorar FB 67	0	0	8.500	0	0	0	0	0
	Ausgaben Maßnahme 0701	0	0	94.000	0	0	0	0	0
	0801 Umgestaltung Uferwiesen Hoheneck								
3610 000	Zuweisung vom Land	0	0	190.000	0	0	0	0	0
	Einnahmen Maßnahme 0801	0	0	190.000	0	0	0	0	0
9540 000	Planung und Bau	0	0	190.000	0	0	0	0	0
	Ausgaben Maßnahme 0801	0	0	190.000	0	0	0	0	0
	1101 Kinderspielplatz Austraße								
9540 000	Neubau/Umgestaltung	0	0	0	85.000	0	0	0	0
9547 000	Eigenhonorar FB 67	0	0	0	8.500	0	0	0	0
	Ausgaben Maßnahme 1101	0	0	0	93.500	0	0	0	0
	Einnahmen Einzelplan 5	0	811.560	201.800	4.500	1.504.600	884.700	4.800	0
	Ausgaben Einzelplan 5	635.000	6.240.760	2.075.500	2.228.700	1.557.000	929.500	341.000	0

Haushaltsstelle		Voraus- sichtlicher Ges.aufwand EUR	Bereit- gestellt bis 2008 EUR	Ansätze in den Jahren					
Nr	Bezeichnung			2009 EUR	2010 EUR	2011 EUR	2012 EUR	2013 EUR	2014 ff EUR
1	2	3	4	5	6	7	8	9	10
6010	Hochbau								
0001	Büro-/Betriebs-/Geschäftsausstattung								
9350 000	Neuanschaffung von beweglichem Vermögen	0	0	22.200	2.500	290.000	10.000	10.000	0
9353 000	CAD-System	0	0	18.000	40.000	40.000	20.000	20.000	0
	Ausgaben Maßnahme 0001	0	0	40.200	42.500	330.000	30.000	30.000	0
6011	Gebäudewirtschaft								
0001	Weitere Energetische Gebäudesanierung								
3610 000	Zuweisungen Land	0	0	10.000	0	0	0	0	0
	Einnahmen Maßnahme 0001	0	0	10.000	0	0	0	0	0
9440 000	Bauausgaben	0	0	100.000	90.000	400.000	400.000	400.000	0
9445 000	Eigenhonorar FB 65	0	0	10.000	9.000	40.000	40.000	40.000	0
	Ausgaben Maßnahme 0001	0	0	110.000	99.000	440.000	440.000	440.000	0
6020	Tiefbau und Grünflächen								
0001	Büro-/Betriebs-/Geschäftsausstattung								
9350 000	Neuanschaffung von beweglichem Vermögen	0	0	15.600	8.000	8.000	8.000	8.000	0
9351 000	Straßenbestands- erhebung	0	0	50.000	0	70.000	0	0	0
9352 000	EDV-Ausstattung techn. Bereich	0	0	9.000	10.000	10.000	10.000	10.000	0
	Ausgaben Maßnahme 0001	0	0	74.600	18.000	88.000	18.000	18.000	0
6100	Stadtplanung								
0001	Büro-/Betriebs-/Geschäftsausstattung								
9350 000	Neuanschaffung von beweglichem Vermögen	0	0	9.000	7.000	7.000	7.000	7.000	0
9351 000	EDV-System für Planungsaufgaben	0	0	13.500	15.000	15.000	15.000	15.000	0
	Ausgaben Maßnahme 0001	0	0	22.500	22.000	22.000	22.000	22.000	0

Haushaltsstelle		Voraus- sichtlicher Ges.aufwand EUR	Bereit- gestellt bis 2008 EUR	Ansätze in den Jahren					
Nr	Bezeichnung			2009 EUR	2010 EUR	2011 EUR	2012 EUR	2013 EUR	2014 ff EUR
1	2	3	4	5	6	7	8	9	10
6110	Ausgleich von Eingriffen in Natur und Landschaft								
0001	Öko-Ausgleichsbeträge								
3510 000	Öko-Ausgleichsbeträge	0	0	1.000.000	2.400.000	300.000	300.000	300.000	200.000
	Einnahmen Maßnahme 0001	0	0	1.000.000	2.400.000	300.000	300.000	300.000	200.000
0002	Programm Ausgleichsmaßnahmen								
3610 000	Zuweisung vom Land	0	523.371	200.000	200.000	50.000	50.000	50.000	200.000
3630 000	Zuweisung Region Stuttgart	0	0	200.000	200.000	200.000	200.000	50.000	50.000
	Einnahmen Maßnahme 0002	0	523.371	400.000	400.000	250.000	250.000	100.000	250.000
9320 000	Grunderwerb	0	0	175.000	50.000	50.000	50.000	50.000	0
9550 000	Bauausgaben	0	0	850.000	50.000	50.000	50.000	50.000	0
9552 000	Bauausgaben Zugwiesen	0	0	0	1.200.000	1.200.000	500.000	0	0
9554 000	Bauausgaben Uferwiesen	0	0	0	80.000	0	0	0	0
9557 000	Eigenhonorar FB 67	0	0	38.500	133.000	125.000	55.000	5.000	0
	Ausgaben Maßnahme 0002	0	0	1.063.500	1.513.000	1.425.000	655.000	105.000	0
0003	Förderprogramm Natur, Umwelt und Grüngestaltung								
9880 000	Zuschüsse	0	0	50.000	75.000	75.000	75.000	75.000	0
	Ausgaben Maßnahme 0003	0	0	50.000	75.000	75.000	75.000	75.000	0
0004	Grünleitplanung								
9500 000	Grünleitplan	0	0	19.500	10.000	0	0	0	0
9507 000	Eigenhonorar FB 67	0	0	900	1.100	0	0	0	0
	Ausgaben Maßnahme 0004	0	0	20.400	11.100	0	0	0	0
0005	Biotopvernetzung								
9540 000	Biotopvernetzung	0	0	23.700	5.000	10.000	10.000	10.000	0
9547 000	Eigenhonorar FB 67	0	0	3.800	500	1.000	1.000	1.000	0
	Ausgaben Maßnahme 0005	0	0	27.500	5.500	11.000	11.000	11.000	0

Haushaltsstelle		Voraus- sichtlicher Ges.aufwand EUR	Bereit- gestellt bis 2008 EUR	Ansätze in den Jahren					
Nr	Bezeichnung			2009 EUR	2010 EUR	2011 EUR	2012 EUR	2013 EUR	2014 ff EUR
1	2	3	4	5	6	7	8	9	10
0701	Monrepossee								
9540 000	Sanierung	50.000	0	0	25.000	25.000	0	0	0
9547 000	Eigenhonorar FB 67	5.000	0	0	2.500	2.500	0	0	0
	Ausgaben Maßnahme 0701	55.000	0	0	27.500	27.500	0	0	0
6120	Vermessungswesen								
0001	Büro-/Betriebs-/Geschäftsausstattung								
9350 000	Neuanschaffung von Mobiliar	0	0	13.500	5.000	5.000	5.000	5.000	0
9351 000	Besch. von EDV- Systemen u. Geräten	0	0	106.500	55.000	55.000	20.000	20.000	0
	Ausgaben Maßnahme 0001	0	0	120.000	60.000	60.000	25.000	25.000	0
6125	Gutachterausschuss								
0001	Büro-/Betriebs-/Geschäftsausstattung								
9350 000	Neuanschaffung von beweglichem Vermögen	0	0	400	400	400	400	400	0
	Ausgaben Maßnahme 0001	0	0	400	400	400	400	400	0
6130	Bürgerbüro Bauen								
0001	Büro-/Betriebs-/Geschäftsausstattung								
9350 000	Neuanschaffung von beweglichem Vermögen	0	0	16.050	16.050	16.050	16.050	16.050	0
	Ausgaben Maßnahme 0001	0	0	16.050	16.050	16.050	16.050	16.050	0
6135	Referat Nachhaltige Stadtentwicklung								
0001	Büro-/Betriebs-/Geschäftsausstattung								
9350 000	Neuanschaffung von beweglichem Vermögen	0	0	8.000	38.000	15.000	15.000	15.000	0
	Ausgaben Maßnahme 0001	0	0	8.000	38.000	15.000	15.000	15.000	0
0201	Energetikom/Energiekompetenzzentrum								
3680 000	EU Zuschuss	0	0	0	0	164.000	0	0	0
	Einnahmen Maßnahme 0201	0	0	0	0	164.000	0	0	0
9490 000	Bauausgaben	564.000	0	0	0	62.000	0	0	0

Haushaltsstelle		Voraus- sichtlicher Ges.aufwand EUR	Bereit- gestellt bis 2008 EUR	Ansätze in den Jahren					
Nr	Bezeichnung			2009 EUR	2010 EUR	2011 EUR	2012 EUR	2013 EUR	2014 ff EUR
1	2	3	4	5	6	7	8	9	10
9495 000	Eigenhonorar FB 65	56.400	0	0	0	56.400	0	0	0
	Ausgaben Maßnahme 0201	620.400	0	0	0	118.400	0	0	0
6150	Sanierungsgebiet City-Ost								
	0401 MLF-Gelände								
3400 000	Einnahmen aus Grundstücksverkauf	0	0	1.000.000	2.700.000	0	0	0	0
3610 000	Zuweisungen vom Land	0	0	1.010.000	350.000	0	0	0	0
	Einnahmen Maßnahme 0401	0	0	2.010.000	3.050.000	0	0	0	0
9610 000	Grundwassersanierung	0	0	2.450.000	500.000	0	0	0	0
9640 000	Altlastenbeseitigung	0	0	57.000	60.000	60.000	0	0	0
9647 000	Eigenhonorar FB 67	0	0	5.700	6.000	6.000	0	0	0
	Ausgaben Maßnahme 0401	0	0	2.512.700	566.000	66.000	0	0	0
6151	Sanierungsgebiet Untere Stadt								
	0001 Einnahmen aus Stadtsanierungsmitteln								
3610 000	Zuweisungen Land	0	0	0	48.000	0	0	0	0
	Einnahmen Maßnahme 0001	0	0	0	48.000	0	0	0	0
9690 000	Vorbereit. Sanierung, Bodenordnung, Honorar	0	0	0	80.000	0	0	0	0
	Ausgaben Maßnahme 0001	0	0	0	80.000	0	0	0	0
6153	Sanierungsgebiet Neckarweihingen								
	1101 Sanierung allgemein								
3400 000	Grundstückserlöse	0	0	450.000	0	320.000	320.000	0	0
3610 000	Zuweisungen vom Land	0	153.720	350.000	165.000	0	0	0	0
	Einnahmen Maßnahme 1101	0	153.720	800.000	165.000	320.000	320.000	0	0
9320 000	Grunderwerb	0	0	600.000	550.000	0	0	0	0
9440 000	Gebäudeabbrüche	0	0	0	335.000	0	0	0	0
9445 000	Eigenhonorar FB 65	0	0	0	33.500	0	0	0	0

Haushaltsstelle		Voraus- sichtlicher Ges.aufwand EUR	Bereit- gestellt bis 2008 EUR	Ansätze in den Jahren					
Nr	Bezeichnung			2009 EUR	2010 EUR	2011 EUR	2012 EUR	2013 EUR	2014 ff EUR
1	2	3	4	5	6	7	8	9	10
9490 000	Planungen/Gutachten/ Untersuchungen u.ä.	0	0	15.000	5.000	5.000	5.000	0	0
9880 000	Zuschüsse an Dritte	0	0	145.000	105.000	100.000	0	0	0
	Ausgaben Maßnahme 1101	0	0	760.000	1.028.500	105.000	5.000	0	0
	1103 Verkehrs entw. Neckarweih. Südknoten								
9610 000	Planungs- und Bauausgaben	0	100.000	0	0	100.000	260.000	200.000	0
9617 000	Eigenhonorar FB 67	0	0	0	0	10.000	26.000	20.000	0
	Ausgaben Maßnahme 1103	0	100.000	0	0	110.000	286.000	220.000	0
	1104 Entwicklung Ortsmitte Neckarweihingen								
3610 000	Zuweisungen vom Land Sanierung Feuerwehr	0	0	0	0	100.000	0	0	0
3612 000	Zuweisungen vom Land	0	0	0	0	180.000	180.000	0	0
	Einnahmen Maßnahme 1104	0	0	0	0	280.000	180.000	0	0
9410 000	Neubau Feuerwehrmagazin	1.100.000	0	50.000	150.000	625.000	275.000	0	0
9415 000	Eigenhonorar FB 65	110.000	0	5.000	15.000	62.500	27.500	0	0
9440 000	Sanierung und Umbau Rathausgebäude	345.000	0	45.000	0	50.000	250.000	0	0
9445 000	Eigenhonorar FB 65	34.500	0	4.500	0	5.000	25.000	0	0
9610 000	Planung und Umbau Haupt-/Lechtstraße	0	0	0	50.000	300.000	300.000	250.000	0
9617 000	Eigenhonorar FB 67	0	0	0	5.000	30.000	30.000	25.000	0
9640 000	Planung/Bau Platz um Rathaus und Feuerwehr	670.000	0	300.000	0	100.000	270.000	0	0
9647 000	Eigenhonorar FB 67	67.000	0	30.000	0	10.000	27.000	0	0
9650 000	Planung und Umbau Fährstraße	250.000	0	250.000	0	0	0	0	0
9657 000	Eigenhonorar FB 67	25.000	0	25.000	0	0	0	0	0
	Ausgaben Maßnahme 1104	2.601.500	0	709.500	220.000	1.182.500	1.204.500	275.000	0
	1105 Neubau Kinder- und Familienzentrums Neckarweihingen								
9410 000	Planungsrate	0	0	0	37.000	0	0	0	0
9415 000	Eigenhonorar FB 65	0	0	0	3.700	0	0	0	0
	Ausgaben Maßnahme 1105	0	0	0	40.700	0	0	0	0

Haushaltsstelle		Voraus- sichtlicher Ges.aufwand EUR	Bereit- gestellt bis 2008 EUR	Ansätze in den Jahren					
Nr	Bezeichnung			2009 EUR	2010 EUR	2011 EUR	2012 EUR	2013 EUR	2014 ff EUR
1	2	3	4	5	6	7	8	9	10
6154	Sanierungsgebiet Grönerstraße/Frommannkaserne								
0201	Sanierung allgemein								
3610 000	Zuweisungen vom Land	0	0	300.000	0	0	0	0	0
	Einnahmen Maßnahme 0201	0	0	300.000	0	0	0	0	0
9880 000	Zuschüsse an Dritte	0	0	500.000	0	0	0	0	0
	Ausgaben Maßnahme 0201	0	0	500.000	0	0	0	0	0
6156	Sanierungsgebiet Eglosheim II (die soziale Stadt)								
0701	Sanierung allgemein								
9870 000	Komplementär- anteil Stadt	0	1.491.278	10.000	0	0	0	0	0
	Ausgaben Maßnahme 0701	0	1.491.278	10.000	0	0	0	0	0
6157	Sanierungsgebiet Mathilden-/Rathausareal								
0101	Sanierung allgemein								
3610 000	Zuweisungen vom Land	0	0	120.000	112.000	0	0	0	0
	Einnahmen Maßnahme 0101	0	0	120.000	112.000	0	0	0	0
9320 000	Grunderwerb	0	0	250.000	50.000	50.000	0	0	0
9490 000	Planungsausgaben	0	0	80.000	10.000	25.000	25.000	0	0
	Ausgaben Maßnahme 0101	0	0	330.000	60.000	75.000	25.000	0	0
0111	Akademie für Darstellende Kunst								
3610 000	Zuweisungen vom Land	0	559.308	920.000	0	0	0	0	0
	Einnahmen Maßnahme 0111	0	559.308	920.000	0	0	0	0	0
9440 000	Akademiefhof 1 Stuttgarter Str. 16	0	467.350	100.000	100.000	0	0	0	0
9445 000	Eigenhonorar FB 65	0	24.571	10.000	10.000	0	0	0	0
9880 000	Zuschüsse an Sonderrechnung	0	0	1.032.000	0	0	0	0	0
	Ausgaben Maßnahme 0111	0	491.921	1.142.000	110.000	0	0	0	0

Haushaltsstelle		Voraus- sichtlicher Ges.aufwand EUR	Bereit- gestellt bis 2008 EUR	Ansätze in den Jahren					
Nr	Bezeichnung			2009 EUR	2010 EUR	2011 EUR	2012 EUR	2013 EUR	2014 ff EUR
1	2	3	4	5	6	7	8	9	10
0112	Akademiefhof und Akademiegarage								
3610 000	Zuweisungen vom Land Bau Tiefgarage	0	468.000	700.000	0	0	0	0	0
3612 000	Zuweis. Oberflächen- gestaltung Tiefgarage	0	0	320.000	0	0	0	0	0
	Einnahmen Maßnahme 0112	0	468.000	1.020.000	0	0	0	0	0
9440 000	Licht- und Fassaden- konzept Akademiefhof	0	348.144	320.000	50.000	0	0	0	0
9445 000	Eigenhonorar FB 65	0	43.646	32.000	5.000	0	0	0	0
9640 000	Oberflächengestaltung	0	131.934	1.168.000	250.000	0	0	0	0
9647 000	Eigenhonorar FB 67	0	10.000	100.000	25.000	0	0	0	0
9880 000	Zuschuss Bau Tiefgarage an PAG	0	1.414.400	1.705.600	617.500	0	0	0	0
9882 000	Zusch.Oberflächengest Tiefgarage an PAG	0	0	159.000	0	0	0	0	0
	Ausgaben Maßnahme 0112	0	1.948.124	3.484.600	947.500	0	0	0	0
0113	Mathildenstraße 29 und 31								
3610 000	Zuweisungen vom Land	0	59.107	720.000	563.000	0	0	0	0
3640 000	Bauzuschuss von der Filmakademie	0	0	200.000	0	0	0	0	0
	Einnahmen Maßnahme 0113	0	59.107	920.000	563.000	0	0	0	0
9440 000	Bauausgaben	5.250.000	1.050.000	1.880.000	2.320.000	0	0	0	0
9445 000	Eigenhonorar FB 65	525.000	88.491	188.000	232.000	0	0	0	0
	Ausgaben Maßnahme 0113	5.775.000	1.138.491	2.068.000	2.552.000	0	0	0	0
0114	Straßenraum Mathildenstraße								
3610 000	Zuweisungen vom Land	730.500	0	360.000	370.500	0	0	0	0
	Einnahmen Maßnahme 0114	730.500	0	360.000	370.500	0	0	0	0
9640 000	Straßenbau	1.020.000	8.755	941.000	70.000	0	0	0	0
9647 000	Eigenhonorar FB 67	99.000	2.000	90.000	7.000	0	0	0	0
	Ausgaben Maßnahme 0114	1.119.000	10.755	1.031.000	77.000	0	0	0	0

Haushaltsstelle		Voraus- sichtlicher Ges.aufwand EUR	Bereit- gestellt bis 2008 EUR	Ansätze in den Jahren					
Nr	Bezeichnung			2009 EUR	2010 EUR	2011 EUR	2012 EUR	2013 EUR	2014 ff EUR
1	2	3	4	5	6	7	8	9	10
0115	Sanierungszuschüsse für private Vorhaben								
3610 000	Zuweisungen vom Land	0	0	450.000	0	0	0	0	0
	Einnahmen Maßnahme 0115	0	0	450.000	0	0	0	0	0
9640 000	Planung und Umgestaltung	0	24.241	0	0	0	0	0	0
9880 000	Akademiehof 2 - 4 Stuttgarter Str.18/20	0	0	700.000	0	0	0	0	0
	Ausgaben Maßnahme 0115	0	24.241	700.000	0	0	0	0	0
0121	Eberhardstraße/Museum/Kunstverein								
3610 000	Zuweisungen vom Land	0	0	435.000	990.000	75.000	0	0	0
	Einnahmen Maßnahme 0121	0	0	435.000	990.000	75.000	0	0	0
9880 000	Zuschüsse Bau	2.619.000	0	726.000	1.654.000	239.000	0	0	0
	Ausgaben Maßnahme 0121	2.619.000	0	726.000	1.654.000	239.000	0	0	0
0122	Rathausarrondierung								
3610 000	Zuweisungen vom Land	0	0	120.000	120.000	300.000	0	0	0
	Einnahmen Maßnahme 0122	0	0	120.000	120.000	300.000	0	0	0
9440 000	Abbruch Gebäude Mathildenstr. 21	300.000	11.928	200.000	100.000	0	0	0	0
9445 000	Eigenhonorar FB 65	25.000	1.528	20.000	10.000	0	0	0	0
	Ausgaben Maßnahme 0122	325.000	13.456	220.000	110.000	0	0	0	0
0134	Aufwertung Innenstadt u.a. Umfeld Schillerplatz								
9640 000	Planung/Umgestaltung	0	0	50.000	30.000	0	0	0	0
	Ausgaben Maßnahme 0134	0	0	50.000	30.000	0	0	0	0
0136	Passage Seestraße/Ratskeller								
3610 000	Zuweisungen vom Land	0	0	90.000	0	0	0	0	0
	Einnahmen Maßnahme 0136	0	0	90.000	0	0	0	0	0
9440 000	Passage Ratskeller	0	17.803	150.000	0	0	0	0	0

Haushaltsstelle		Voraus- sichtlicher Ges.aufwand EUR	Bereit- gestellt bis 2008 EUR	Ansätze in den Jahren					
Nr	Bezeichnung			2009 EUR	2010 EUR	2011 EUR	2012 EUR	2013 EUR	2014 ff EUR
1	2	3	4	5	6	7	8	9	10
9445 000	Eigenhonorar FB 65	0	3.677	15.000	0	0	0	0	0
	Ausgaben Maßnahme 0136	0	21.480	165.000	0	0	0	0	0
0137	Durchbruch Passage Seestraße 12 und 14								
9410 000	Passage	250.000	0	0	0	100.000	0	0	0
9415 000	Eigenhonorar FB 65	25.000	0	0	0	10.000	0	0	0
	Ausgaben Maßnahme 0137	275.000	0	0	0	110.000	0	0	0
6158	Sanierungsgebiet Grünbühl/Sonnenberg/Karlshöhe								
1001	Sanierung allgemein								
3610 000	Zuweisungen vom Land	0	0	500.000	300.000	240.000	240.000	120.000	0
3630 000	Zuweisungen vom ZV Pattonville/Sonnenb.	0	0	0	1.350.000	0	0	0	0
	Einnahmen Maßnahme 1001	0	0	500.000	1.650.000	240.000	240.000	120.000	0
9610 000	Erschließung Teilgebiet I und II	0	0	0	500.000	400.000	400.000	200.000	0
9617 000	Eigenhonorar FB 67	0	0	0	50.000	40.000	40.000	20.000	0
	Ausgaben Maßnahme 1001	0	0	0	550.000	440.000	440.000	220.000	0
1002	Förderung von privaten Maßnahmen								
3610 000	Zuweisungen vom Land	0	0	0	450.000	180.000	370.000	360.000	0
	Einnahmen Maßnahme 1002	0	0	0	450.000	180.000	370.000	360.000	0
9690 000	Vorbereitende San., Bodenord., Honorare	0	0	100.000	50.000	50.000	50.000	50.000	0
9880 000	Zuschüsse an Dritte	0	0	1.000.000	700.000	250.000	570.000	550.000	0
	Ausgaben Maßnahme 1002	0	0	1.100.000	750.000	300.000	620.000	600.000	0
1003	Städtische Maßnahmen								
3400 000	Grundstückserlöse	0	0	0	0	0	1.000.000	0	0
3610 000	Zuweisung Land	0	0	0	53.000	226.400	666.000	222.000	0
	Einnahmen Maßnahme 1003	0	0	0	53.000	226.400	1.666.000	222.000	0
9410 000	Neubau Anteil Familienzentrum	0	0	120.000	88.800	377.400	1.110.000	370.000	0

Haushaltsstelle		Voraus- sichtlicher Ges.aufwand EUR	Bereit- gestellt bis 2008 EUR	Ansätze in den Jahren					
Nr	Bezeichnung			2009 EUR	2010 EUR	2011 EUR	2012 EUR	2013 EUR	2014 ff EUR
1	2	3	4	5	6	7	8	9	10
9410 670	Außenanlagen Familienzentrum	420.000	0	0	0	300.000	120.000	0	0
9415 000	Eigenhonorar FB 65	0	0	12.000	8.800	37.700	111.000	37.000	0
9610 000	Kreisverkehr Aldinger-/Donaustraße	0	0	25.000	25.000	325.000	0	0	0
9617 000	Eigenhonorar FB 67	0	0	2.500	2.500	32.500	0	0	0
9640 000	Sanierung Netzestr.	0	0	30.000	0	0	0	0	0
9647 000	Eigenhonorar FB 67	0	0	3.000	0	0	0	0	0
	Ausgaben Maßnahme 1003	420.000	0	192.500	125.100	1.072.600	1.341.000	407.000	0
6159	Sanierungsgebiet Poppenweiler								
1201	Sanierung allgemein								
3400 000	Grundstückserlöse	0	0	300.000	400.000	0	0	0	0
3610 000	Zuweisungen vom Land	0	0	0	76.000	100.000	200.000	100.000	0
	Einnahmen Maßnahme 1201	0	0	300.000	476.000	100.000	200.000	100.000	0
9320 000	Grunderwerb	0	0	320.000	100.000	100.000	100.000	100.000	0
9880 000	Zuschüsse an Dritte	0	0	224.000	127.000	135.500	135.000	135.000	0
	Ausgaben Maßnahme 1201	0	0	544.000	227.000	235.500	235.000	235.000	0
1202	Kinder- und Familienzentrum								
3400 000	Grundstückserlöse	0	0	0	400.000	0	0	0	0
3610 000	Zuweisungen vom Land	0	0	0	0	760.000	326.000	0	0
	Einnahmen Maßnahme 1202	0	0	0	400.000	760.000	326.000	0	0
9320 000	Grunderwerb	0	0	0	0	800.000	0	0	0
9410 000	Bauausgaben	2.050.000	5.000-	25.000	100.000	900.000	500.000	130.000	0
9410 670	Außenanlagen	170.000	0	0	0	0	100.000	70.000	0
9415 000	Eigenhonorar FB 65	0	2.600	2.500	10.000	90.000	50.000	13.000	0
9517 000	Eigenhonorar FB 67	0	0	0	0	0	10.000	7.000	0
	Ausgaben Maßnahme 1202	2.220.000	2.400-	27.500	110.000	1.790.000	660.000	220.000	0

Haushaltsstelle		Voraus- sichtlicher Ges.aufwand EUR	Bereit- gestellt bis 2008 EUR	Ansätze in den Jahren					
Nr	Bezeichnung			2009 EUR	2010 EUR	2011 EUR	2012 EUR	2013 EUR	2014 ff EUR
1	2	3	4	5	6	7	8	9	10
1204	Heimatmuseum								
3610 000	Zuweisungen vom Land	0	0	0	45.000	0	0	0	0
	Einnahmen Maßnahme 1204	0	0	0	45.000	0	0	0	0
9410 000	Sanierung	90.000	0	0	90.000	0	0	0	0
9415 000	Eigenhonorar FB 65	9.000	0	0	9.000	0	0	0	0
	Ausgaben Maßnahme 1204	99.000	0	0	99.000	0	0	0	0
6200	Wohnungswesen, Wohnungsbauförderung								
0002	Hilfe in Form von Darlehen								
3250 000	Darlehensrückflüsse Wohnbau	0	0	618.000	604.100	2.604.200	604.200	603.200	0
3260 000	Darlehensrückflüsse Ackermanngemeinde	0	0	12.400	12.700	13.100	13.400	13.700	0
3270 000	Darlehensrückflüsse priv. Unternehmen	0	0	6.600	6.600	6.600	6.600	6.600	0
3280 000	Darlehensrückflüsse Aufwendungsdarlehen	0	0	10.000	10.500	9.900	9.000	8.500	0
	Einnahmen Maßnahme 0002	0	0	647.000	633.900	2.633.800	633.200	632.000	0
9280 000	Städt. Wohnungsbau- Progr. Aufw. Darlehen	0	0	1.600	0	0	0	0	0
	Ausgaben Maßnahme 0002	0	0	1.600	0	0	0	0	0
0004	Grundstücksverkehr								
3400 000	Einnahmen aus Grundstücksverkauf	0	0	1.500.000	7.775.000	2.185.000	519.000	0	0
3402 000	Einnahmen aus Sonderrechnungen	0	0	0	405.000	360.000	360.000	0	0
	Einnahmen Maßnahme 0004	0	0	1.500.000	8.180.000	2.545.000	879.000	0	0
9320 000	Grunderwerb	0	0	645.000	418.000	250.000	250.000	0	0
9510 000	Projektkosten	0	0	90.000	135.000	205.000	0	0	0
9880 000	Zuschussprogramm "Junge Familien"	0	0	0	1.000.000	560.000	450.000	0	0
	Ausgaben Maßnahme 0004	0	0	735.000	1.553.000	1.015.000	700.000	0	0

Haushaltsstelle		Voraus- sichtlicher Ges.aufwand EUR	Bereit- gestellt bis 2008 EUR	Ansätze in den Jahren					
Nr	Bezeichnung			2009 EUR	2010 EUR	2011 EUR	2012 EUR	2013 EUR	2014 ff EUR
1	2	3	4	5	6	7	8	9	10
0005	Ludwigsburger Baukindergeld								
3400 000	Einnahmen aus Grundstücksverkauf	0	0	525.000	0	0	0	0	0
	Einnahmen Maßnahme 0005	0	0	525.000	0	0	0	0	0
9880 000	Zuschussprogramm "Junge Familien"	0	0	780.000	0	0	0	0	0
	Ausgaben Maßnahme 0005	0	0	780.000	0	0	0	0	0
6300	Gemeindestraßen und öffentl. Plätze								
0001	Straßenbau allgemein								
3500 000	Erschließungsbeiträge	0	0	1.950.000	1.100.000	0	0	0	0
	Einnahmen Maßnahme 0001	0	0	1.950.000	1.100.000	0	0	0	0
9320 000	Grunderwerb	0	0	270.000	70.000	70.000	20.000	20.000	0
9610 000	Planung Kreisverkehre	0	0	100.000	0	0	0	0	0
9617 000	Eigenhonorar FB 67	0	0	10.000	0	0	0	0	0
	Ausgaben Maßnahme 0001	0	0	380.000	70.000	70.000	20.000	20.000	0
0002	Historische Alleen								
9540 000	Grünflächensanierung	0	0	200.000	75.000	75.000	75.000	100.000	0
9547 000	Eigenhonorar FB 67	0	0	20.000	7.500	7.500	7.500	10.000	0
	Ausgaben Maßnahme 0002	0	0	220.000	82.500	82.500	82.500	110.000	0
0003	Lichtsignalanlagen								
9610 000	Neubau und Ausbau	0	0	9.500	90.000	10.000	10.000	10.000	0
9617 000	Eigenhonorar FB 67	0	0	1.900	9.000	2.000	2.000	2.000	0
	Ausgaben Maßnahme 0003	0	0	11.400	99.000	12.000	12.000	12.000	0
0004	Radwege im Stadtgebiet								
3610 000	Zuweisung vom Land	0	0	50.000	0	0	0	0	0
	Einnahmen Maßnahme 0004	0	0	50.000	0	0	0	0	0
9640 000	Radwege im Stadtgebiet	0	0	403.000	300.000	300.000	300.000	300.000	0

Haushaltsstelle		Voraus- sichtlicher Ges.aufwand EUR	Bereit- gestellt bis 2008 EUR	Ansätze in den Jahren					
Nr	Bezeichnung			2009 EUR	2010 EUR	2011 EUR	2012 EUR	2013 EUR	2014 ff EUR
1	2	3	4	5	6	7	8	9	10
9647 000	Eigenhonorar FB 67	0	0	40.300	30.000	30.000	30.000	30.000	0
	Ausgaben Maßnahme 0004	0	0	443.300	330.000	330.000	330.000	330.000	0
	0005 Umbau/Neugestaltung von Straßenraum								
9540 000	Straßenbegleitgrün	0	0	25.000	30.000	30.000	30.000	30.000	0
9547 000	Eigenhonorar FB 67	0	0	3.500	3.000	3.000	3.000	3.000	0
9640 000	Erweiterung Leerrohr- netz für Kabel	0	0	15.000	15.000	15.000	15.000	15.000	0
9647 000	Eigenhonorar FB 67	0	0	2.500	1.500	1.500	1.500	1.500	0
9650 000	Umbau bzw. Neugest. v. best. Straßenraum	0	0	150.000	80.000	80.000	80.000	80.000	0
9657 000	Eigenhonorar FB 67	0	0	30.000	8.000	8.000	8.000	8.000	0
	Ausgaben Maßnahme 0005	0	0	226.000	137.500	137.500	137.500	137.500	0
	0006 Straßenbauprogramm Erschließung								
9610 000	Straßenbau	0	0	135.000	60.000	60.000	60.000	60.000	0
9617 000	Eigenhonorar FB 67	0	0	27.000	6.000	6.000	6.000	6.000	0
	Ausgaben Maßnahme 0006	0	0	162.000	66.000	66.000	66.000	66.000	0
	0007 Wegweisungsschilder an Straßen								
9610 000	Erneuerung Stufe 1-3	0	0	19.000	20.000	20.000	20.000	20.000	0
9617 000	Eigenhonorar FB 67	0	0	2.800	3.000	3.000	3.000	3.000	0
	Ausgaben Maßnahme 0007	0	0	21.800	23.000	23.000	23.000	23.000	0
	0104 Masterplan Offensive Innenstadt								
9440 000	Lichtraumkonzeption	0	0	80.700	20.000	20.000	20.000	20.000	0
9445 000	Eigenhonorar FB 65	0	0	8.100	2.000	2.000	2.000	2.000	0
9610 000	Programm	0	0	175.000	45.000	45.000	45.000	45.000	0
9617 000	Eigenhonorar FB 67	0	0	8.000	4.500	4.500	4.500	4.500	0
	Ausgaben Maßnahme 0104	0	0	271.800	71.500	71.500	71.500	71.500	0
	0107 Unterführung Schloßstraße/Stuttgarter Straße								
9410 000	Planungsrate	0	0	0	10.000	0	0	0	0

Haushaltsstelle		Voraus- sichtlicher Ges.aufwand EUR	Bereit- gestellt bis 2008 EUR	Ansätze in den Jahren					
Nr	Bezeichnung			2009 EUR	2010 EUR	2011 EUR	2012 EUR	2013 EUR	2014 ff EUR
1	2	3	4	5	6	7	8	9	10
9415 000	Eigenhonorar FB 65	0	0	0	1.000	0	0	0	0
	Ausgaben Maßnahme 0107	0	0	0	11.000	0	0	0	0
0201	Gewerbegebiet Waldäcker								
9610 000	Neubau von Straßen	1.870.700	1.271.625	270.000	330.000	0	0	0	0
9617 000	Eigenhonorar FB 67	60.000	0	27.000	33.000	0	0	0	0
	Ausgaben Maßnahme 0201	1.930.700	1.271.625	297.000	363.000	0	0	0	0
0204	Strombergstraße								
9640 000	Planung und Bau	0	20.000	10.000	50.000	0	0	0	0
	Ausgaben Maßnahme 0204	0	20.000	10.000	50.000	0	0	0	0
0205	Solitudeallee								
9640 000	Tiefbau	0	0	30.000	0	0	0	0	0
9647 000	Eigenhonorar FB 67	0	0	3.000	0	0	0	0	0
	Ausgaben Maßnahme 0205	0	0	33.000	0	0	0	0	0
0207	Erschließung Gewerbegebiet Hintere Halden								
9610 000	Straßenbau	0	518.417	600.000	0	0	0	0	0
9617 000	Eigenhonorar FB 67	0	18.981	60.000	0	0	0	0	0
	Ausgaben Maßnahme 0207	0	537.398	660.000	0	0	0	0	0
0403	Jakob-Ringler-Allee								
9640 000	Baumaßnahmen	311.500	91.472	0	20.000	100.000	100.000	0	0
9647 000	Eigenhonorar FB 67	24.700	2.693	0	2.000	10.000	10.000	0	0
	Ausgaben Maßnahme 0403	336.200	94.165	0	22.000	110.000	110.000	0	0
0404	Porzellanallee								
9640 000	Baumaßnahmen	220.000	468.000-	0	20.000	100.000	100.000	0	0
9647 000	Eigenhonorar FB 67	22.000	0	0	2.000	10.000	10.000	0	0
	Ausgaben Maßnahme 0404	242.000	468.000-	0	22.000	110.000	110.000	0	0
0405	Alt-Württemberg-Allee								
9640 000	Baumaßnahmen	208.400	28.364	0	0	90.000	90.000	0	0

Haushaltsstelle		Voraus- sichtlicher Ges.aufwand EUR	Bereit- gestellt bis 2008 EUR	Ansätze in den Jahren					
Nr	Bezeichnung			2009 EUR	2010 EUR	2011 EUR	2012 EUR	2013 EUR	2014 ff EUR
1	2	3	4	5	6	7	8	9	10
9647 000	Eigenhonorar FB 67	18.900	836	0	0	9.000	9.000	0	0
	Ausgaben Maßnahme 0405	227.300	29.200	0	0	99.000	99.000	0	0
0601	Würmstraße								
9640 000	Straßenbau	0	506	149.000	0	0	0	0	0
9647 000	Eigenhonorar FB 67	0	1.000	13.000	0	0	0	0	0
	Ausgaben Maßnahme 0601	0	1.506	162.000	0	0	0	0	0
0701	Tammer Straße								
9610 000	Straßenbau Tammer Straße	0	0	45.000	0	0	0	0	0
9617 000	Eigenhonorar FB 67	0	0	2.000	0	0	0	0	0
	Ausgaben Maßnahme 0701	0	0	47.000	0	0	0	0	0
0702	Erschließung südlich Tammer Straße								
9610 000	Straßenbau südlich der Tammer Straße	1.114.000	0	65.000	0	300.000	465.000	284.000	0
9617 000	Eigenhonorar FB 67	110.000	0	5.000	0	30.000	45.000	30.000	0
	Ausgaben Maßnahme 0702	1.224.000	0	70.000	0	330.000	510.000	314.000	0
0902	Neckargröninger Straße								
9540 000	Erschließung	110.000	0	0	50.000	60.000	0	0	0
9547 000	Eigenhonorar FB 67	11.000	0	0	5.000	6.000	0	0	0
	Ausgaben Maßnahme 0902	121.000	0	0	55.000	66.000	0	0	0
1102	Neckarterrasse								
9610 000	Bauausgaben	535.000	0	285.000	0	250.000	0	0	0
9617 000	Eigenhonorar FB 67	53.500	0	28.500	0	25.000	0	0	0
	Ausgaben Maßnahme 1102	588.500	0	313.500	0	275.000	0	0	0
6500	Kreisstraßen								
0002	Straßenbegleitgrün								
9540 000	Straßenbegleitgrün	0	0	7.100	7.500	7.500	7.500	7.500	0
9547 000	Eigenhonorar FB 67	0	0	1.350	1.600	1.600	1.600	1.600	0
	Ausgaben Maßnahme 0002	0	0	8.450	9.100	9.100	9.100	9.100	0

Haushaltsstelle		Voraus- sichtlicher Ges.aufwand EUR	Bereit- gestellt bis 2008 EUR	Ansätze in den Jahren					
Nr	Bezeichnung			2009 EUR	2010 EUR	2011 EUR	2012 EUR	2013 EUR	2014 ff EUR
1	2	3	4	5	6	7	8	9	10
0003	Lichtsignalanlagen								
9610 000	Neubau und Ausbau	0	0	9.500	10.000	10.000	10.000	10.000	0
9617 000	Eigenhonorar FB 67	0	0	1.900	2.000	2.000	2.000	2.000	0
	Ausgaben Maßnahme 0003	0	0	11.400	12.000	12.000	12.000	12.000	0
0801	Uferstraße/Heimengasse (Hoheneck)								
9640 000	Planungs- und Bauausgaben	0	1.318.493	180.000	0	0	0	0	0
9647 000	Eigenhonorar FB 67	0	48.869	18.000	0	0	0	0	0
	Ausgaben Maßnahme 0801	0	1.367.362	198.000	0	0	0	0	0
6600	Bundesstraßen								
0002	Straßenbegleitgrün								
9540 000	Straßenbegleitgrün	0	0	7.100	7.500	7.500	7.500	7.500	0
9547 000	Eigenhonorar FB 67	0	0	1.350	1.000	1.000	1.000	1.000	0
	Ausgaben Maßnahme 0002	0	0	8.450	8.500	8.500	8.500	8.500	0
0003	Lichtsignalanlagen								
9610 000	Lichtsignalanlagen	0	0	28.500	30.000	30.000	30.000	30.000	0
9617 000	Eigenhonorar FB 67	0	0	4.700	3.000	3.000	3.000	3.000	0
	Ausgaben Maßnahme 0003	0	0	33.200	33.000	33.000	33.000	33.000	0
0004	Gesamtverkehrskonzept								
9600 000	Planung und Bau	0	0	249.000	35.000	15.000	15.000	15.000	0
9607 000	Eigenhonorar FB 67	0	0	24.900	3.500	1.500	1.500	1.500	0
	Ausgaben Maßnahme 0004	0	0	273.900	38.500	16.500	16.500	16.500	0
0702	Verkehrsentlastung Eglosheim								
9600 000	Planungsrate	0	0	0	30.000	0	0	0	0
	Ausgaben Maßnahme 0702	0	0	0	30.000	0	0	0	0
6650	Landesstraßen								
0002	Straßenbegleitgrün								
9540 000	Straßenbegleitgrün	0	0	7.100	7.500	7.500	7.500	7.500	0

Haushaltsstelle		Voraus- sichtlicher Ges.aufwand EUR	Bereit- gestellt bis 2008 EUR	Ansätze in den Jahren					
Nr	Bezeichnung			2009 EUR	2010 EUR	2011 EUR	2012 EUR	2013 EUR	2014 ff EUR
1	2	3	4	5	6	7	8	9	10
9547 000	Eigenhonorar FB 67	0	0	1.350	1.000	1.000	1.000	1.000	0
	Ausgaben Maßnahme 0002	0	0	8.450	8.500	8.500	8.500	8.500	0
	0003 Lichtsignalanlagen								
9610 000	Lichtsignalanlagen	0	0	28.500	50.000	50.000	50.000	50.000	0
9617 000	Eigenhonorar FB 67	0	0	4.700	5.000	5.000	5.000	5.000	0
	Ausgaben Maßnahme 0003	0	0	33.200	55.000	55.000	55.000	55.000	0
	6700 Stadtbeleuchtung								
	0002 Ausbau/Erneuerung von Beleuchtungsanlagen								
3610 000	Landeszuschuss	0	0	0	9.600	10.000	10.000	10.000	10.000
	Einnahmen Maßnahme 0002	0	0	0	9.600	10.000	10.000	10.000	10.000
9320 000	Erwerb Straßenbeleuchtung	0	0	0	0	0	0	4.000.000	0
9610 000	Ausbau/Erneuerung Beleuchtungsanlagen	0	0	257.500	280.000	200.000	200.000	200.000	0
9617 000	Eigenhonorar FB 67	0	0	25.750	28.000	20.000	20.000	20.000	0
	Ausgaben Maßnahme 0002	0	0	283.250	308.000	220.000	220.000	4.220.000	0
	6800 Parkplätze und Parkleitsystem								
	0002 Stellplatzablösebeiträge								
3500 000	Stellplatzablöse- beiträge	0	0	5.000	5.000	5.000	5.000	5.000	0
	Einnahmen Maßnahme 0002	0	0	5.000	5.000	5.000	5.000	5.000	0
	0003 Dynamisches Parkleitsystem								
9610 000	Ausbau Dynamisches Parkleitsystem	0	0	90.000	10.000	10.000	10.000	10.000	0
9617 000	Eigenhonorar FB 67	0	0	12.000	1.000	1.000	1.000	1.000	0
	Ausgaben Maßnahme 0003	0	0	102.000	11.000	11.000	11.000	11.000	0
	0004 Parkautomaten								
9610 000	Ersatzbeschaffung	0	0	19.000	20.000	20.000	20.000	20.000	0
9617 000	Eigenhonorar FB 67	0	0	2.800	2.000	2.000	2.000	2.000	0
	Ausgaben Maßnahme 0004	0	0	21.800	22.000	22.000	22.000	22.000	0

Haushaltsstelle		Voraus- sichtlicher Ges.aufwand EUR	Bereit- gestellt bis 2008 EUR	Ansätze in den Jahren					
Nr	Bezeichnung			2009 EUR	2010 EUR	2011 EUR	2012 EUR	2013 EUR	2014 ff EUR
1	2	3	4	5	6	7	8	9	10
	Einnahmen Einzelplan 6	730.500	1.763.506	14.432.000	21.221.000	8.389.200	5.379.200	1.849.000	460.000
	Ausgaben Einzelplan 6	20.798.600	8.090.603	23.653.450	14.755.950	11.547.050	8.791.050	8.414.050	0

Haushaltsstelle		Voraus- sichtlicher Ges.aufwand EUR	Bereit- gestellt bis 2008 EUR	Ansätze in den Jahren					
Nr	Bezeichnung			2009 EUR	2010 EUR	2011 EUR	2012 EUR	2013 EUR	2014 ff EUR
1	2	3	4	5	6	7	8	9	10
7500	Bestattungswesen								
0001	Büro-/Betriebs-/Geschäftsausstattung								
9350 000	Neuanschaffung von beweglichem Vermögen	0	0	36.000	16.000	30.000	30.000	30.000	0
	Ausgaben Maßnahme 0001	0	0	36.000	16.000	30.000	30.000	30.000	0
0002	Gemeinsames für alle Friedhöfe								
9351 000	Müllbehälter und Transportwagen	0	0	13.500	15.000	15.000	10.000	10.000	0
9510 000	Kolumbarien und Urnenstelen	0	0	91.500	50.000	50.000	50.000	50.000	0
9517 000	Eigenhonorar FB 67	0	0	6.600	5.000	5.000	5.000	5.000	0
9540 000	Herrichten von Abt. zur Wiederbelegung	0	0	19.000	50.000	50.000	50.000	20.000	0
9547 000	Eigenhonorar FB 67	0	0	3.700	5.000	5.000	5.000	2.000	0
9560 000	Wegenetz und Grünflächen	0	0	90.000	90.000	90.000	90.000	90.000	0
9567 000	Eigenhonorar FB 67	0	0	11.250	9.000	9.000	9.000	9.000	0
	Ausgaben Maßnahme 0002	0	0	235.550	224.000	224.000	219.000	186.000	0
0003	Grundstücksverkehr/Erweiterungsflächen								
9320 000	Erwerb von Grundstücken	0	0	20.000	0	0	0	0	0
	Ausgaben Maßnahme 0003	0	0	20.000	0	0	0	0	0
7510	Krematorium								
0901	Betriebs- und Geschäftsausstattung								
9350 000	Neuanschaffung von beweglichem Vermögen	0	0	4.500	1.500	1.000	1.000	1.000	0
9351 000	Aschenaufbereitungs- anlage	0	0	10.000	0	0	0	0	0
	Ausgaben Maßnahme 0901	0	0	14.500	1.500	1.000	1.000	1.000	0
7730	Technische Dienste Ludwigsburg								
0001	Büro-/Betriebs-/Geschäftsausstattung								
9350 000	Neuanschaffung von beweglichem Vermögen	0	0	91.100	10.000	10.000	10.000	10.000	0
	Ausgaben Maßnahme 0001	0	0	91.100	10.000	10.000	10.000	10.000	0

Haushaltsstelle		Voraus- sichtlicher Ges.aufwand EUR	Bereit- gestellt bis 2008 EUR	Ansätze in den Jahren					
Nr	Bezeichnung			2009 EUR	2010 EUR	2011 EUR	2012 EUR	2013 EUR	2014 ff EUR
1	2	3	4	5	6	7	8	9	10
0002	Laufende Investitionen								
3450 000	Veräußerungseinnahmen v. bew. Vermögen	0	0	10.000	10.000	10.000	10.000	10.000	0
	Einnahmen Maßnahme 0002	0	0	10.000	10.000	10.000	10.000	10.000	0
9351 000	Ansch. v. Geräten und Maschinen	0	0	50.000	102.000	122.000	122.000	132.000	0
9352 000	Anschaff. Fahrzeuge	0	0	490.000	250.000	250.000	250.000	250.000	0
9353 000	EDV Ausstattung	0	0	5.000	10.000	10.000	10.000	10.000	0
9354 000	Nachrüstung mit Schadstofffiltern	0	0	95.000	30.000	30.000	30.000	30.000	0
	Ausgaben Maßnahme 0002	0	0	640.000	392.000	412.000	412.000	422.000	0
0201	Zentraler Baubetriebshof (TDL)								
9420 000	4. Bauabschnitt Schwieberd. Straße	2.400.000	657.317	1.029.000	330.000	0	0	0	0
9420 670	Außenanlagen	15.000	0	0	15.000	0	0	0	0
9425 000	Eigenhonorar FB 65	240.000	53.403	102.900	33.000	0	0	0	0
9517 000	Eigenhonorar FB 67	0	0	0	1.500	0	0	0	0
9518 000	Eigenhonorar FB 68 (Eigenleistungen TDL)	0	0	0	65.000	0	0	0	0
	Ausgaben Maßnahme 0201	2.655.000	710.720	1.131.900	444.500	0	0	0	0
7800	Förderung der Land- und Forstwirtschaft								
0002	Feldwege/zugleich Radwege								
9640 000	Neu-/Umbau Feldwege auch Radwegnutzung	0	0	50.000	60.000	80.000	80.000	80.000	0
9647 000	Eigenhonorar FB 67	0	0	7.500	6.000	8.000	8.000	8.000	0
	Ausgaben Maßnahme 0002	0	0	57.500	66.000	88.000	88.000	88.000	0
7900	Tourismus und Stadtmarketing								
0001	Büro-/Betriebs-/Geschäftsausstattung								
3610 000	Zuweisungen vom Land	0	0	30.000	0	0	0	0	0
3670 000	Zuschüsse Dritter	0	0	19.500	0	0	0	0	0
	Einnahmen Maßnahme 0001	0	0	49.500	0	0	0	0	0
9350 000	Neuanschaffung von beweglichem Vermögen	0	0	44.700	8.000	5.000	5.000	5.000	0

Haushaltsstelle		Voraus- sichtlicher Ges.aufwand EUR	Bereit- gestellt bis 2008 EUR	Ansätze in den Jahren					
Nr	Bezeichnung			2009 EUR	2010 EUR	2011 EUR	2012 EUR	2013 EUR	2014 ff EUR
1	2	3	4	5	6	7	8	9	10
9352 000	Ausstattung Märkte	0	0	27.000	15.000	15.000	15.000	15.000	0
	Ausgaben Maßnahme 0001	0	0	71.700	23.000	20.000	20.000	20.000	0
7911	Wirtschaftsförderung								
0001	Büro-/Betriebs-/Geschäftsausstattung								
9350 000	Neuanschaffung von beweglichem Vermögen	0	0	11.000	5.000	5.000	5.000	5.000	0
	Ausgaben Maßnahme 0001	0	0	11.000	5.000	5.000	5.000	5.000	0
0002	Grundstücksverkehr								
3400 000	Einnahmen aus Grundstücksverkauf	0	0	8.700.000	11.300.000	3.496.000	4.400.000	3.500.000	0
	Einnahmen Maßnahme 0002	0	0	8.700.000	11.300.000	3.496.000	4.400.000	3.500.000	0
9320 000	Grunderwerb Gewerbeflächen	0	0	2.885.000	1.500.000	2.140.000	1.130.000	0	0
	Ausgaben Maßnahme 0002	0	0	2.885.000	1.500.000	2.140.000	1.130.000	0	0
0005	Verband Region Stuttgart								
9830 000	Vermögensumlage Verb. Region Stuttgart	0	0	55.000	55.000	50.000	50.000	50.000	0
	Ausgaben Maßnahme 0005	0	0	55.000	55.000	50.000	50.000	50.000	0
1201	Breitbandversorgung Poppenweiler								
3610 000	Zuweisungen Land	0	0	0	30.000	0	0	0	0
	Einnahmen Maßnahme 1201	0	0	0	30.000	0	0	0	0
9870 000	Beihilfe an Breitbandversorger	0	0	0	75.000	0	0	0	0
	Ausgaben Maßnahme 1201	0	0	0	75.000	0	0	0	0
7914	Energetikom im Energiekompetenzzentrum								
0201	Energetikom/Energiekompetenzzentrum								
3680 000	EU Zuschuss	0	0	0	400.000	0	0	0	0
	Einnahmen Maßnahme 0201	0	0	0	400.000	0	0	0	0
9490 000	Bauausgaben	0	0	0	502.000	0	0	0	0
	Ausgaben Maßnahme 0201	0	0	0	502.000	0	0	0	0

Haushaltsstelle		Voraus- sichtlicher Ges.aufwand EUR	Bereit- gestellt bis 2008 EUR	Ansätze in den Jahren					
Nr	Bezeichnung			2009 EUR	2010 EUR	2011 EUR	2012 EUR	2013 EUR	2014 ff EUR
1	2	3	4	5	6	7	8	9	10
7920	Förderung des Öffentlichen Personennahverkehrs								
0002	Niederflurbusmaßnahmen								
9640 000	Anpassung der Bushaltestellen	0	0	230.000	125.000	100.000	100.000	100.000	0
9647 000	Eigenhonorar FB 67	0	0	15.000	25.000	15.000	15.000	15.000	0
	Ausgaben Maßnahme 0002	0	0	245.000	150.000	115.000	115.000	115.000	0
0101	Westportal Bahnhof								
3270 000	Darlehensrückflüsse priv. Unternehmen	0	0	0	17.000	17.800	18.500	19.200	0
	Einnahmen Maßnahme 0101	0	0	0	17.000	17.800	18.500	19.200	0
9270 000	Darlehen für Baulast Stellplätze	0	0	204.000	0	0	0	0	0
9320 000	Grunderwerb	0	773.155	0	50.000	0	0	0	0
9610 000	Verlängerung Bahn- steigunterführung	0	0	812.500	0	0	0	0	0
9617 000	Eigenhonorar FB 67	0	0	81.250	0	0	0	0	0
9620 000	Anteil Hoch-/Tiefbau am Westportal	0	119.000	2.080.000	0	0	0	0	0
9640 000	Straßenbau Pflugfelder Straße	0	1.039.653	500.000	0	0	0	0	0
9647 000	Eigenhonorar FB 67	0	67.491	50.000	0	0	0	0	0
	Ausgaben Maßnahme 0101	0	1.999.299	3.727.750	50.000	0	0	0	0
	Einnahmen Einzelplan 7	0	0	8.759.500	11.757.000	3.523.800	4.428.500	3.529.200	0
	Ausgaben Einzelplan 7	2.655.000	2.710.019	9.222.000	3.514.000	3.095.000	2.080.000	927.000	0

Haushaltsstelle		Voraus- sichtlicher Ges.aufwand EUR	Bereit- gestellt bis 2008 EUR	Ansätze in den Jahren					
Nr	Bezeichnung			2009 EUR	2010 EUR	2011 EUR	2012 EUR	2013 EUR	2014 ff EUR
1	2	3	4	5	6	7	8	9	10
8450	Arena Ludwigsburg								
0004	Beteiligungen								
9300	Erwerb von Beteiligungen	0	5.000	5.000	0	0	0	0	0
	Ausgaben Maßnahme 0004	0	5.000	5.000	0	0	0	0	0
0101	Einnahmen Zuschüsse Arena Ludwigsburg								
3610	Landessanierungsmittel	0	0	300.000	300.000	0	0	0	0
3670	Einnahmen aus Namensrecht	0	0	100.000	150.000	150.000	150.000	150.000	0
3673	Kostenbeteiligung Stellplätze	0	0	760.000	190.000	0	0	0	0
3674	Erstattung Abbruch/Baureifmachung	0	0	250.000	250.000	0	0	0	0
	Einnahmen Maßnahme 0101	0	0	1.410.000	890.000	150.000	150.000	150.000	0
0102	Grunderwerb und Zuschüsse								
9320	Grunderwerb	0	4.489.517	215.000	0	0	0	0	0
	Ausgaben Maßnahme 0102	0	4.489.517	215.000	0	0	0	0	0
0103	Planungen/Gutachten/Baumaßnahmen								
9400	Gutachten/Analysen/Planungen	0	688.643	180.000	40.000	0	0	0	0
9405	Eigenhonorar FB 65	0	39.890	18.000	4.000	0	0	0	0
9410	Bauausgaben ARENA/Werklohnstundung	0	9.909.870	1.507.000	158.000	165.400	173.100	181.300	4.299.600
9411	Qualitätsverbesserung Innenbereich	0	0	350.000	0	0	0	0	0
9415	Eigenhonorar FB 65	0	100.000	183.000	16.000	16.700	17.500	18.300	0
9420	Werklohnstundungs-raten Tiefgarage	0	0	40.000	0	243.100	255.500	268.400	6.590.300
9430	Projektsteuerung	0	157.986	110.000	0	0	0	0	0
	Ausgaben Maßnahme 0103	0	10.896.389	2.388.000	218.000	425.200	446.100	468.000	10.889.900
8710	ARENA-Tiefgarage								
0101	ARENA-Tiefgarage								
9420	Werklohnstundungs-raten Tiefgarage	0	0	0	231.300	0	0	0	0
	Ausgaben Maßnahme 0101	0	0	0	231.300	0	0	0	0

Haushaltsstelle		Voraus- sichtlicher Ges.aufwand EUR	Bereit- gestellt bis 2008 EUR	Ansätze in den Jahren					
Nr	Bezeichnung			2009 EUR	2010 EUR	2011 EUR	2012 EUR	2013 EUR	2014 ff EUR
1	2	3	4	5	6	7	8	9	10
8720	Porzellan-Manufaktur Ludwigsburg GmbH								
0002	Porzellanmanufaktur Ludwigsburg GmbH								
3280 000	Darlehensrückflüsse	0	0	40.000	0	0	0	0	0
3300 000	Verkauf von Gesellschaftsanteilen	0	0	35.000	0	0	0	0	0
	Einnahmen Maßnahme 0002	0	0	75.000	0	0	0	0	0
8800	Unbebautes Grundvermögen								
0002	Grundstücksverkehr								
3400 000	Einnahmen aus Grundstücksverkauf	0	0	1.104.000	450.000	50.000	50.000	50.000	0
	Einnahmen Maßnahme 0002	0	0	1.104.000	450.000	50.000	50.000	50.000	0
9320 000	Grunderwerb	0	0	1.900.000	1.050.000	200.000	200.000	200.000	0
9323 000	Eigenhonorar FB 23	0	0	0	150.000	0	0	0	0
9330 000	Hauskaufrenten	0	0	2.000	0	0	0	0	0
9690 000	Altlastensanierung	0	0	50.000	25.000	25.000	25.000	25.000	0
	Ausgaben Maßnahme 0002	0	0	1.952.000	1.225.000	225.000	225.000	225.000	0
0003	Gebäudeabbrüche								
9410 000	Bauausgaben	0	0	100.000	50.000	50.000	50.000	50.000	0
9415 000	Eigenhonorar FB 65	0	0	10.000	5.000	5.000	5.000	5.000	0
	Ausgaben Maßnahme 0003	0	0	110.000	55.000	55.000	55.000	55.000	0
8910	Mann+Hummel-Stiftung								
0002	Zustiftung für Mann+Hummel-Stiftung								
3670 000	Zustiftung	0	50.000	0	0	0	0	0	0
	Einnahmen Maßnahme 0002	0	50.000	0	0	0	0	0	0
	Einnahmen Einzelplan 8	0	50.000	2.589.000	1.340.000	200.000	200.000	200.000	0
	Ausgaben Einzelplan 8	0	15.390.905	5.237.150	2.363.400	1.217.500	1.238.400	875.300	10.889.900

Haushaltsstelle		Voraus- sichtlicher Ges.aufwand EUR	Bereit- gestellt bis 2008 EUR	Ansätze in den Jahren					
Nr	Bezeichnung			2009 EUR	2010 EUR	2011 EUR	2012 EUR	2013 EUR	2014 ff EUR
1	2	3	4	5	6	7	8	9	10
9100	Sonstige allgemeine Finanzwirtschaft								
0001	Netto Neuverschuldung								
3771 000	Kredite von privaten Unternehmen	0	0	0	0	15.300.000	11.200.000	10.200.000	0
	Einnahmen Maßnahme 0001	0	0	0	0	15.300.000	11.200.000	10.200.000	0
9761 000	Kredittilgung öffent. wirtsch. Unternehmen	0	0	0	73.000	73.000	73.000	73.000	0
9771 000	Kredittilgung private Unternehmen	0	0	460.000	448.000	448.000	754.000	978.000	0
	Ausgaben Maßnahme 0001	0	0	460.000	521.000	521.000	827.000	1.051.000	0
0003	Allgemeine Verbindung zum Verwaltungshaushalt								
3000 000	Zuführung vom VwH	0	0	11.976.650	0	0	1.845.000	3.097.000	0
	Einnahmen Maßnahme 0003	0	0	11.976.650	0	0	1.845.000	3.097.000	0
9000 000	Zuführung an den VwH	0	0	0	9.455.800	21.473.000	0	0	0
	Ausgaben Maßnahme 0003	0	0	0	9.455.800	21.473.000	0	0	0
0004	Allgemeine Rücklage								
3100 000	Entnahme aus Allgemeiner Rücklage	0	0	13.100.300	6.005.650	20.240.100	45.200	90.500	0
	Einnahmen Maßnahme 0004	0	0	13.100.300	6.005.650	20.240.100	45.200	90.500	0
0011	Sonderrücklage US-Leasinggeschäft								
3010 000	Zuführung vom VwH	0	0	148.600	154.800	162.000	169.000	177.000	0
	Einnahmen Maßnahme 0011	0	0	148.600	154.800	162.000	169.000	177.000	0
9110 000	Zuführungen an Sonderrücklage	0	0	148.700	154.800	162.000	169.000	177.000	0
	Ausgaben Maßnahme 0011	0	0	148.700	154.800	162.000	169.000	177.000	0
0021	Sondervermögen unselbständige Stiftungen								
3010 000	Zuführung vom VwH	0	0	10.100	7.500	0	0	0	0
3110 000	Entnahme Stiftungs- vermögen	0	0	650	0	0	0	0	0
	Einnahmen Maßnahme 0021	0	0	10.750	7.500	0	0	0	0
9010 000	Zuführung an den VwH	0	0	650	0	0	0	0	0

Haushaltsstelle		Voraus- sichtlicher Ges.aufwand EUR	Bereit- gestellt bis 2008 EUR	Ansätze in den Jahren					
Nr	Bezeichnung			2009 EUR	2010 EUR	2011 EUR	2012 EUR	2013 EUR	2014 ff EUR
1	2	3	4	5	6	7	8	9	10
9110 000	Zuführung Stiftungs- vermögen	0	0	10.000	7.500	0	0	0	0
	Ausgaben Maßnahme 0021	0	0	10.650	7.500	0	0	0	0
	Einnahmen Einzelplan 9	0	0	25.236.300	6.167.950	35.702.100	13.259.200	13.564.500	0
	Ausgaben Einzelplan 9	0	0	619.350	10.139.100	22.156.000	996.000	1.228.000	0

Investitionsprogramm 2010 - Einnahmen und Ausgaben

Einzelplan

Haushaltsstelle		Voraus- sichtlicher Ges.aufwand EUR	Bereit- gestellt bis 2008 EUR	Ansätze in den Jahren					
Nr	Bezeichnung			2009 EUR	2010 EUR	2011 EUR	2012 EUR	2013 EUR	2014 ff EUR
1	2	3	4	5	6	7	8	9	10
	Zusammenstellung der Einzelpläne								
	Einnahmen Einzelplan 0 Allgemeine Verwaltung	0	0	161.300	159.800	16.400	15.900	15.400	0
	Ausgaben Einzelplan 0 Allgemeine Verwaltung	512.600	0	592.400	473.400	449.800	479.800	385.800	0
	Einnahmen Einzelplan 1 Öffentliche Sicherheit und Ordnung	0	0	40.000	35.000	45.000	65.000	15.000	0
	Ausgaben Einzelplan 1 Öffentliche Sicherheit und Ordnung	44.000	769.667	594.000	243.000	501.400	664.400	266.000	0
	Einnahmen Einzelplan 2 Schulen	0	414.900	1.294.000	2.740.000	2.100.000	1.050.000	1.950.000	3.200.000
	Ausgaben Einzelplan 2 Schulen	37.677.600	7.480.298	8.230.900	7.103.900	7.711.700	7.340.200	7.416.700	15.312.000
	Einnahmen Einzelplan 3 Wissenschaft, Forschung, Kulturpflege	0	119.360	347.500	826.500	495.000	50.000	0	0
	Ausgaben Einzelplan 3 Wissenschaft, Forschung, Kulturpflege	1.750.000	756.923	1.226.800	1.093.800	1.377.000	1.066.800	178.800	0
	Ausgaben Einzelplan 4 Soziale Sicherung	1.847.200	167.525	1.943.350	2.836.100	2.777.350	2.006.750	1.116.050	0
	Einnahmen Einzelplan 4 Soziale Sicherung	0	0	333.500	499.600	413.700	260.400	20.800	0
	Einnahmen Einzelplan 5 Gesundheit, Sport, Erholung	0	811.560	201.800	4.500	1.504.600	884.700	4.800	0
	Ausgaben Einzelplan 5 Gesundheit, Sport, Erholung	635.000	6.240.760	2.075.500	2.228.700	1.557.000	929.500	341.000	0
	Einnahmen Einzelplan 6 Bau- und Wohnungswesen, Verkehr	730.500	1.763.506	14.432.000	21.221.000	8.389.200	5.379.200	1.849.000	460.000
	Ausgaben Einzelplan 6 Bau- und Wohnungswesen, Verkehr	20.798.600	8.090.603	23.653.450	14.755.950	11.547.050	8.791.050	8.414.050	0
	Einnahmen Einzelplan 7 Öffentliche Einrichtungen, Wirtschaftsförderung	0	0	8.759.500	11.757.000	3.523.800	4.428.500	3.529.200	0
	Ausgaben Einzelplan 7 Öffentliche Einrichtungen, Wirtschaftsförderung	2.655.000	2.710.019	9.222.000	3.514.000	3.095.000	2.080.000	927.000	0
	Einnahmen Einzelplan 8 Wirtschaftliche Betätigung der Gemeinden	0	50.000	2.589.000	1.340.000	200.000	200.000	200.000	0
	Ausgaben Einzelplan 8 Wirtschaftliche Betätigung der Gemeinden	0	15.390.905	5.237.150	2.363.400	1.217.500	1.238.400	875.300	10.889.900
	Einnahmen Einzelplan 9 Allgemeine Finanzwirtschaft	0	0	25.236.300	6.167.950	35.702.100	13.259.200	13.564.500	0
	Ausgaben Einzelplan 9 Allgemeine Finanzwirtschaft	0	0	619.350	10.139.100	22.156.000	996.000	1.228.000	0

Investitionsprogramm 2010 - Einnahmen und Ausgaben

Einzelplan

Haushaltsstelle		Voraus- sichtlicher Ges.aufwand EUR	Bereit- gestellt bis 2008 EUR	Ansätze in den Jahren					
Nr	Bezeichnung			2009 EUR	2010 EUR	2011 EUR	2012 EUR	2013 EUR	2014 ff EUR
1	2	3	4	5	6	7	8	9	10
	Einnahmen Zusammen	730.500	3.159.326	53.394.900	44.751.350	52.389.800	25.592.900	21.148.700	3.660.000
	Ausgaben Zusammen	65.920.000	41.606.702	53.394.900	44.751.350	52.389.800	25.592.900	21.148.700	26.201.900