

Vorbericht zum Finanzplan mit Investitionsprogramm 2010 - 2014

Allgemeines

Nach § 85 der Gemeindeordnung für Baden-Württemberg haben die Gemeinden und Städte jährlich auf der **Grundlage eines Investitionsprogramms** eine **fünfjährige Finanzplanung** aufzustellen. In ihr sind Umfang und Zusammensetzung der voraussichtlichen Ausgaben sowie deren Deckungsmöglichkeiten darzustellen. Dabei ist vom laufenden Haushaltsjahr (2010) als dem ersten Planungsjahr auszugehen. Als Grundlage für die Finanzplanung ist ein Investitionsprogramm aufzustellen. Finanzplanung und Investitionsprogramm sind jährlich den Entwicklungen anzupassen und fortzuführen.

Der Finanzplan einschließlich Investitionsprogramm ist dem Gemeinderat spätestens mit dem Entwurf des jeweiligen Haushaltsplans und der jeweiligen Haushaltssatzung zur Beratung und Beschlussfassung vorzulegen.

Der gesetzlich vorgeschriebene Planungszeitraum umfasst für 2011 die Haushaltsjahre 2010 bis 2014.

Nachdem der Haushaltsplan für das Jahr 2010 feststeht, der Haushaltsplanentwurf für 2011 vorliegt und beide Jahre summengleich im Finanzplan enthalten sind, beginnt die eigentliche Vorausplanung erst mit dem Jahre 2012 und erstreckt sich auf die gesetzlich vorgeschriebenen Planungsjahre bis 2014. Sie umfasst also einen Vorausplanungszeitraum von 3 Jahren. Der Finanzplan soll für die einzelnen Jahre in Einnahme und Ausgabe ausgeglichen sein. Mit dem vorliegenden Finanzplan wird diese gesetzliche Voraussetzung erfüllt.

Zum Entwurf der Finanzplanung 2010 bis 2014

Die gesamte Planung für den Haushaltsentwurf 2011 einschließlich der Finanzplanung bis 2014 erfolgte auf der Basis der Novembersteuerschätzung 2010. Diese prognostiziert bei den Steuereinnahmen jährlich leichte Erhöhungen.

Bei der Gewerbesteuer ist in 2011 durch einmalige Sondereinflüsse eine starke Steigerung und ab 2012 gegenüber 2010 leichte Steigerungen zu erwarten (2011: 62 Mio. EUR; 2012: 56,5 Mio. EUR; 2013: 58,5 Mio EUR und 2014: 60,5 Mio EUR).

Finanzierungsmittel für den Vermögenshaushalt der Jahre 2011 bis 2014

	2011	2012	2013	2014
Zuführung vom Verwaltungshaushalt	-4.948.900	8.753.000	4.578.000	9.071.000
Entnahmen aus Rücklagen	11.647.200	10.521.450	348.550	0
Darlehensrückfluss Wohnungsbau GmbH	604.200	604.300	3.703.200	599.400
Darlehensrückfluss Holding	0	0	0	0.
Saldo Grundstücksverkehr	8.547.000	3.347.000	5.119.000	4.254.000
Kreditaufnahmen	0	0	5.000.000	0
Summe	15.849.500	23.225.750	18.748.750	13.924.400

Geldvermögensübersicht der Jahre 2010 bis 2014 (ohne Kapitaleinlagen und Stiftungsvermögen)

	Ende 2010	Ende 2011	Ende 2012	Ende 2013	Ende 2014
Allgemeine Rücklage	10.113.520	16.977.820	6.456.370	6.107.820	9.931.820
Verkehrsinfrastruktur-Rücklage	20.011.500	1.500.000	1.500.000	1.500.000	1.400.000
Darlehen Wohnungsbau GmbH	12.440.252	11.836.052	11.231.752	7.528.552	6.929.152
Darlehen Holding	17.665.135	17.665.135	17.665.135	17.665.135	17.665.135
Summe	60.230.407	47.979.007	36.853.257	32.801.507	34.576.107

Zur Finanzierung der Bauinvestitionsmaßnahmen im Finanzplanungszeitraum von insgesamt 67,2 Mio. EUR sind Kreditaufnahmen in Höhe von 5,0 Mio. EUR sowie eine Sondertilgung in Höhe von 3,1 Mio. EUR von der Wohnungsbau Ludwigsburg für das gegebene Darlehen eingeplant.

Erläuterungen

Einnahmen des Verwaltungshaushalts

1. Steuern, allgemeine Zuweisungen

Grundsteuer

Im Jahr 2012 ist eine Erhöhung der Grundsteuerhebesätze A und B von 360 v. H. auf jeweils 390 v. H. vorgesehen. Diese Erhöhung führt zu jährlichen Mehreinnahmen von rund 1,2 Mio. EUR.

Gewerbsteuer

Eine Anpassung des Hebesatzes für die Gewerbsteuer ist für das Jahr 2012 mit einer Erhöhung von 360 v. H. auf 370 v. H. eingeplant. Für das Jahr 2011 ist durch Sondereinflüsse eine einmalige starke Steigerung veranschlagt. Danach sind im Vergleich zu 2010 weitere Steigerungen vorgesehen.

Bei den Gemeindeanteilen an der Einkommen- und Lohnsteuer bzw. Umsatzsteuer sind jährlich leichte Steigerungsraten veranschlagt.

Finanzzuweisungen

In 2011 und 2013 wird auf Grund der Steuerkraft in 2009 bzw. 2011 mit stark sinkenden Schlüsselzuweisungen nach mangelnder Steuerkraft gerechnet. In 2012 und 2014 werden höhere Schlüsselzuweisungen erwartet. Die übrigen Zuweisungen werden sich voraussichtlich relativ konstant entwickeln.

2. Einnahmen aus Verwaltung und Betrieb

Bei den Gebühreneinnahmen ist eine laufende Anpassung an steigende Kosten vorgesehen. Bei den Zuweisungen des Landes sind bereits voraussichtliche Beträge für die Beteiligung des Landes und des Bundes an den Kosten der Kinderbetreuung enthalten.

3. Sonstige Finanzeinnahmen

Durch das zurzeit niedrige Zinsniveau sind vor allem die Zinserträge für die Zukunft nur sehr schwer vorzuschätzen. Das gleiche gilt für die Konzessionsabgaben auf dem Energiesektor.

Einnahmen des Vermögenshaushalts

1. Zuführung vom Verwaltungshaushalt

Die im Verwaltungshaushalt zur Deckung der Ausgaben nicht benötigten Einnahmen sind dem **Vermögenshaushalt** zuzuführen.

Mindest-Zuführung

Die Zuführung zum Vermögenshaushalt muss mindestens so hoch sein, dass damit die **Kreditbeschaffungskosten** und **die ordentliche Tilgung der Kredite** gedeckt werden können. Reicht die **Zuführung vom Verwaltungshaushalt** dafür nicht aus, müssen Eigenmittel des Vermögenshaushaltes herangezogen werden. Darunter fallen Veräußerungserlöse, Entnahmen aus Rücklagen und Zuweisungen, Zuschüsse, Beiträge und ähnliche Entgelte. Dies kann jedoch nicht auf Dauer erfolgen, da die Gemeinde in diesem Fall von der Substanz lebt.

Im Jahr 2011 betragen die Kredittilgungen 597 TEUR. Im Jahr 2012 ist eine Kredittilgung in Höhe von 600 TEUR, im Jahr 2013 in Höhe von 603 TEUR und im Jahr 2014 in Höhe von 776 TEUR veranschlagt.

Im Jahr 2011 ist aufgrund der Wirtschaftskrise eine Zuführung vom Vermögenshaushalt zum Verwaltungshaushalt notwendig. Diese Zuführung in Höhe von 4.948 TEUR zuzüglich der Kredittilgungsrate von 597 TEUR kann durch den Saldo des Grundstücksverkehrs und Rücklagenentnahmen finanziert werden.

In den Jahren 2012 bis 2014 ist wieder eine positive Zuführungsrate zu verzeichnen, so dass hier ein Nettoinvestitionsbetrag erzielt wird.

Jahr	Zuführungsrate in TEUR	Kredittilgungsbetrag und Kreditbeschaffungskosten in TEUR	Nettoinvestitionsbetrag in TEUR
2011	-4.948	597	-5.545
2012	8.753	600	8.153
2013	4.578	603	3.975
2014	9.071	776	8.295

2. Rücklagenentnahmen

Allgemeine Rücklage

Die Allgemeine Rücklage hat zwei Aufgaben zu erfüllen, einmal die Aufgabe (über den sogenannten Mindestbetrag) den **schwankenden Kassenbedarf** zu stützen, zum **anderen Finanzierungsmittel für künftige Investitionen** bereitzustellen.

Der Anfangsbestand der Allgemeinen Rücklage beträgt auf Anfang 2011 30.125 TEUR.

Folgende Rücklagenentnahmen sind im Finanzplanungszeitraum erforderlich:

2011 in Höhe von 11.647 TEUR; 2012 in Höhe von 10.521 TEUR und im Jahr 2013 in Höhe von 349 TEUR. Im Jahr 2014 ist eine Rücklagenzuführung von 3.724 TEUR eingeplant.

Somit verringert sich der Bestand der Allgemeinen Rücklage bis Ende 2014 auf 11.332 TEUR.

Sondervermögen

An Sondervermögen ohne Sonderrechnung existieren die unselbständigen Stiftungen: Paul-Scholpp, Anna-Neff und Mann+Hummel sowie das Vermächtnis August-Lämmle.

Sonderrücklagen

Die Stadt Ludwigsburg führt die Sonderrücklage Barwertvorteil und Zinsen aus dem US-Leasing-Geschäft. Die Sonderrücklage wird überwiegend als inneres Darlehen im Vermögenshaushalt in Anspruch genommen und jährlich verzinst.

3. Darlehensrückflüsse

Es sind zusätzlich zu den vertraglich vereinbarten Darlehensrückflüsse in 2013 bei den Darlehen an die Wohnungsbau Ludwigsburg eine einmalige Sondertilgung in Höhe von 3.100 TEUR vorgesehen.

4. Zuweisungen und Zuschüsse für Investitionen (Gruppierung 36)

Im Planungszeitraum werden insbesondere vom Land viele Investitionen durch Zuweisungen und Zuschüsse gefördert. Insbesondere sind hiervon die Sanierungsgebiete betroffen. Alleine hierfür sind in den Jahren 2011 bis 2014 Zuschussmittel in Höhe von 10.159 TEUR vorgesehen.

Die Gesamtzuschüsse für Investitionen belaufen sich für die Jahre 2011 bis 2014 auf 22.092 TEUR.

2011 In TEUR	2012 in TEUR	2013 in TEUR	2014 in TEUR	Gesamt in TEUR
8.530	6.307	3.514	3.741	22.092

5. Grundstückserlöse /Grundstückskäufe (Gruppierung 340 bzw. 932)

Zur Finanzierung der Ausgaben des Vermögenshaushalts sind in den kommenden Jahren auch beachtliche Mittel aus Grundstücksveräußerungserlösen eingeplant. Ob diese Veräußerungen in den genannten Zeiträumen zu realisieren sind, wird die allgemeine Entwicklung auf dem Grundstücksmarkt zeigen.

Hierin sind vor allem die Veräußerung von Gewerbeflächen in den Bereichen Waldacker enthalten. Desweiteren sind die Grundstücke Tammer Straße, Lichtenbergstraße, Meiereistraße und Auf der Schanz berücksichtigt.

Jahr	Grundstückserlöse in TEUR	Ausgaben für Grundstückskäufe in TEUR	Geplante Mehreinnahmen aus Grundstücksverkehr in TEUR
2011	12.342	3.695	8.647
2012	7.475	4.128	3.347
2013	8.299	3.180	5.119
2014	4.534	280	4.254
Summe	32.650	11.283	21.367

6. Kreditaufnahmen (Gruppierung 37)

Zur Finanzierung der Investitionen im Finanzplanungszeitraum mit einem Gesamtvolumen von 67,2 Mio. EUR ist es notwendig Kredite in Höhe von insgesamt 5,0 Mio. EUR einzuplanen.

Jahr	Betrag der Kreditermächtigungen in TEUR	Kredittilgungsbeträge in TEUR	Nettokreditaufnahme in TEUR
2011	0	597	-597
2012	0	600	-600
2013	5.000	603	4.397
2014	0	776	-776

Schuldenübersicht Kernhaushalt (ohne SEL) in TEUR

Jahr	Anfangsbetrag	Nettokreditaufnahme	Endbetrag	EUR je Einwohner
2011	10.541	-597	9.944	114
2012	9.944	-600	9.344	107
2013	9.344	4.397	13.741	157
2014	13.741	- 776	12.965	148

Ausgaben des Verwaltungshaushalts

1. Personalausgaben (Gruppierung 4)

Bei der Vorausberechnung der Personalausgaben 2011 bis 2014 sind wir von geringen Steigerungsraten (1,5 %) ausgegangen. Einsparpotentiale durch Haushaltsstrukturmaßnahmen sind in der Position Globale Minderausgabe enthalten.

2. Sächlicher Verwaltungs- und Betriebsaufwand (Gruppierung 5 und 6)

Auch bei den sächlichen Verwaltungs- und Betriebsausgaben wurden für 2011 relativ geringe Steigerungsraten eingeplant, die bei objektiver Betrachtung gerade so die Preissteigerungsraten abdecken werden.

3. Zuweisungen und Zuschüsse für laufende Zwecke (Gruppierung 7)

Die wesentlichen Ausgaben dieses Abschnitts entfallen auf die Förderung der Ludwigsburger Vereine und Organisationen, der Träger der Kindertageseinrichtungen, der Ludwigsburger Schlossfestspiele, der Jugendmusikschule und des Blühenden Barocks. In den Jahren 2011 bis 2014 sind steigende Zuschüsse für den Ausbau der Krippenplätze enthalten.

4. Sonstige Finanzausgaben

Die **Gewerbsteuerumlage** ist auf die jeweiligen Einnahmen bei der Gewerbesteuer und die Entwicklungen beim Umlagesatz abgestimmt. Für 2011 bis 2013 wird ein Umlagesatz von jeweils 70 und für das Jahr 2014 ein Umlagesatz von 69 Prozentpunkten eingeplant (Orientierungsdaten des Landes).

Bei der **Finanzausgleichs- und Kreisumlage** wurde der künftige Mittelbedarf auf der Basis der für 2011 bekannten Umlagesätze hochgerechnet. Hier wirken sich für die Stadt die heutigen und künftigen Steueraufkommen, wohl mit einer gewissen Zeitverzögerung, positiv oder negativ aus. Für 2011 wird von einer Kreisumlage von 35,5 Prozentpunkten ausgegangen, danach von einer Steigerung in den Jahren 2012 bis 2014 auf jeweils 36,5 Prozentpunkte.

5. Globale Minderausgabe

Als globale Minderausgabe sind folgende Beträge veranschlagt:

2011	2.000.000 EUR
2012	2.500.000 EUR
2013	3.000.000 EUR
2014	3.500.000 EUR

Die globalen Minderausgaben sind Zielgrößen für weitere Haushaltskonsolidierungsmaßnahmen und müssen noch durch konkrete Mehreinnahmen bzw. Wenigerausgaben ersetzt werden.

Ausgaben des Vermögenshaushalts

1. Erwerb von Grundstücken (Gruppierung 932)

Beim Grunderwerb entspricht die Entwicklung den Bedarfsvorgaben für die Erfüllung anstehender Aufgaben. Der Grunderwerb anlässlich der Umlegung von Baugebieten wird gemäß § 50 GemHVO in einer Sonderrechnung außerhalb des Haushalts abgewickelt.

2. Baumaßnahmen (Gruppierung 94 bis 96)

Im Finanzplanungszeitraum wurde ein Schwerpunkt der Bauausgaben auf die Sanierungsgebiete, das Schulentwicklungskonzept, die Maßnahmen für die U-3-Betreuung und den Straßenbau gelegt. Die Gesamtausgaben für Bauinvestitionen betragen im Finanzplanungszeitraum insgesamt 66.448 EUR. Davon 42.474 TEUR für Sanierungsmaßnahmen, 15.165 TEUR für neue Maßnahmen und 8.809 TEUR für laufende Programme.

Jahr	Sanierungsmaßnahmen TEUR	Neue Maßnahmen TEUR	Programme TEUR	Gesamt TEUR
2011	11.656	2.563	2.369	16.588
2012	12.284	6.860	2.527	21.671
2013	11.187	4.460	2.220	17.867
2014	8.126	1.282	1.693	11.101
Summe	43.253	15.165	8.809	67.227

3. Schuldentilgung (Gruppierung 97)

Im Planungszeitraum ist für das Jahr 2011 eine Tilgung von 597 TEUR, für das Jahr 2012 eine Tilgung von 680 TEUR, für das Jahr 2013 eine Tilgung von 719 TEUR und im Jahr 2014 eine Tilgung von 766 TEUR eingeplant. Da im Planungszeitraum Kreditneuaufnahmen von insgesamt 5.000 TEUR veranschlagt sind, erhöht sich der Schuldenstand bis Ende 2014 auf 12.965 TEUR (siehe Einnahmen des Vermögenshaushalts Punkt 6 Kreditaufnahmen).

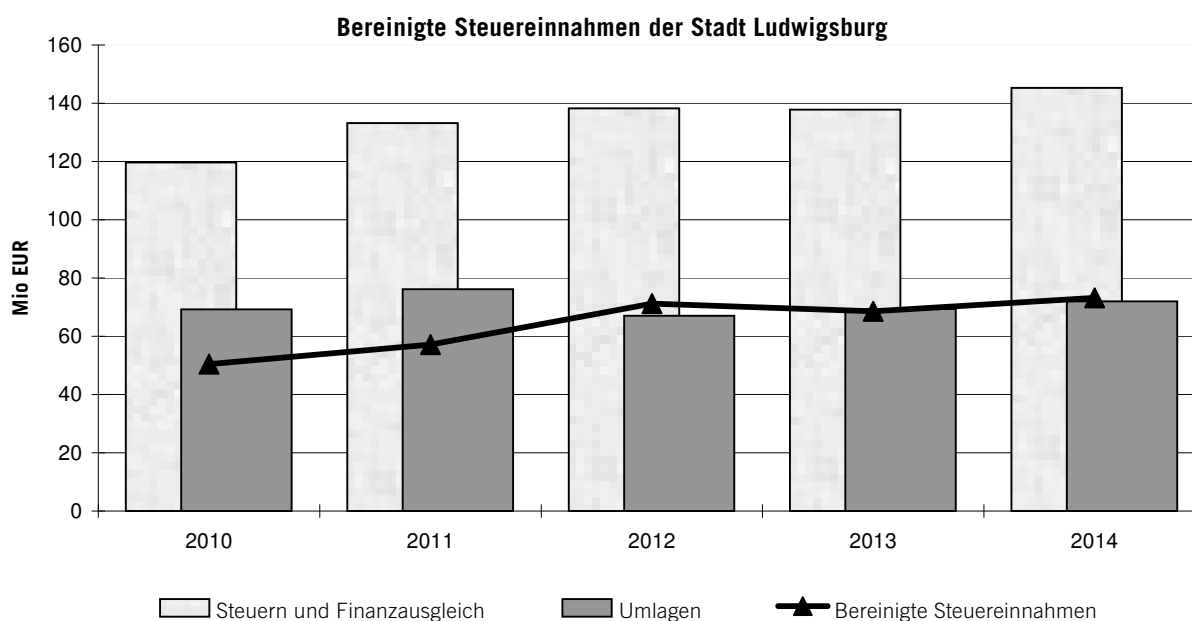
4. Zuweisungen und Zuschüsse für Investitionen Dritter (Gruppierung 98)

Die Gesamtzuschüsse für Investitionen belaufen sich für die Jahre 2011 bis 2014 auf 11.253 TEUR. Hiervon sind insbesondere die Sanierungsgebiete und die U3-Betreuung betroffen.

2011 in TEUR	2012 in TEUR	2013 in TEUR	2014 in TEUR	Gesamt in TEUR
5.565	4.128	1.100	460	11.253

Bereinigte Steuereinnahmen 2010 - 2014

	2010	2011	2012	2013	2014
Grundsteuer A	90.000	95.000	100.000	100.000	100.000
Grundsteuer B	13.150.000	13.300.000	14.500.000	14.600.000	14.700.000
Gewerbsteuer	45.000.000	62.000.000	56.500.000	58.500.000	60.500.000
Hundesteuer / Vergnügungssteuer	1.705.000	1.835.000	1.855.000	1.855.000	1.855.000
Summe eigene Steuern Stadt Ludwigsburg	59.945.000	77.230.000	72.955.000	75.055.000	77.155.000
Anteil an der Einkommensteuer	32.808.000	34.582.000	35.619.000	37.002.000	38.386.000
Anteil an der Umsatzsteuer	6.452.000	6.584.000	6.720.000	6.850.000	6.980.000
Summe Gemeinschaftssteuern	39.260.000	41.166.000	42.339.000	43.852.000	45.366.000
Finanzzuweisungen Finanzausgleich	20.416.800	14.843.300	22.975.000	18.917.000	22.724.000
<hr/>					
Summe Einnahmen aus Steuern und Finanzausgleich	119.621.800	133.239.300	138.269.000	137.824.000	145.245.000
Gewerbsteuerumlage	8.875.000	12.056.000	10.689.000	11.068.000	11.282.000
Finanzausgleichsumlage	25.139.600	25.513.900	21.675.676	22.618.007	23.454.594
Kreisumlage	34.798.000	38.089.000	34.220.000	35.161.000	36.838.000
Umlage Regionalverband	420.000	450.000	450.000	450.000	450.000
Summe Umlagen	69.232.600	76.108.900	67.034.676	69.297.007	72.024.594
Bereinigte Steuereinnahmen	50.389.200	57.130.400	71.234.324	68.526.993	73.220.406



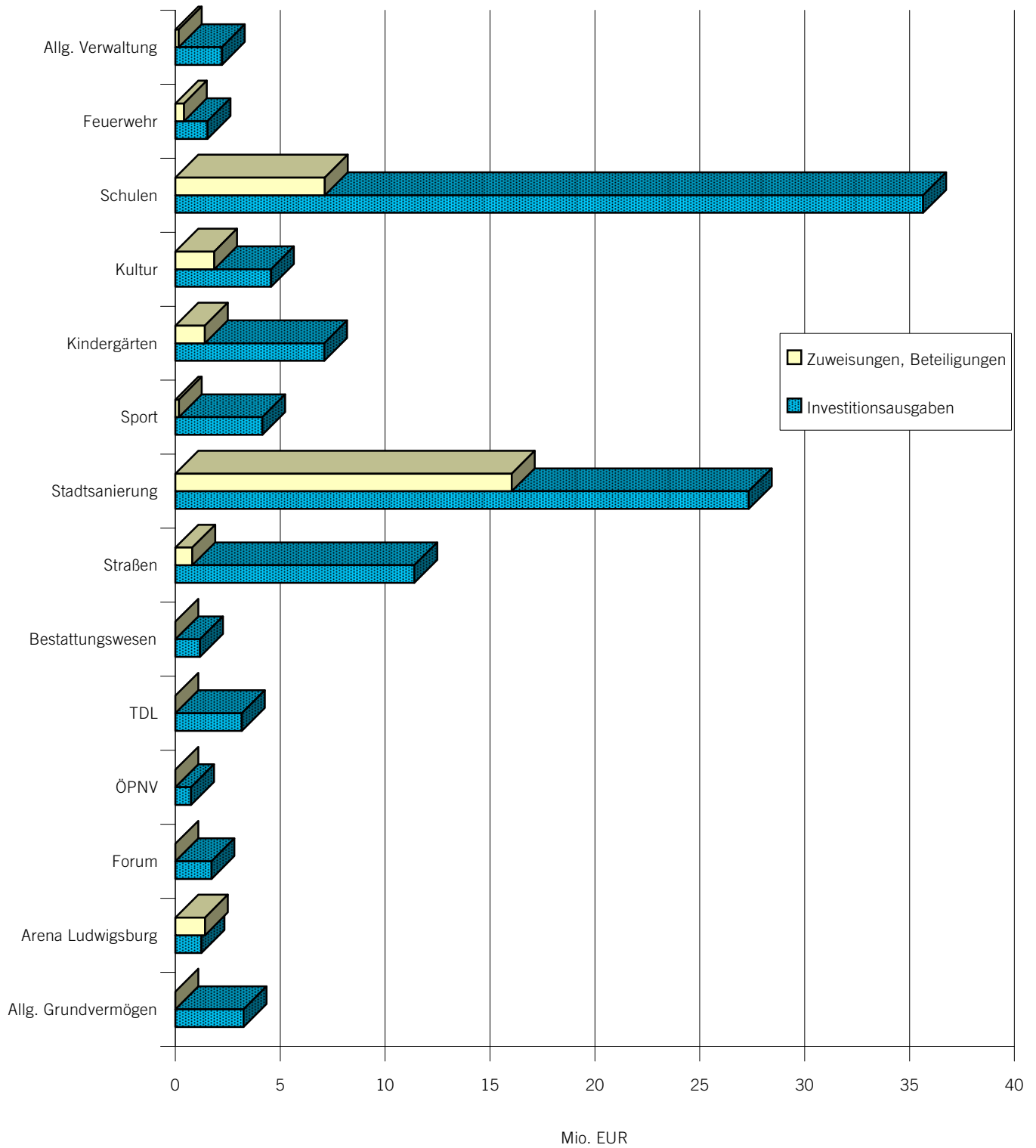
Investitionen und Investitionsfördermaßnahmen 2010 - 2014

Bereiche	in Tausend EUR					Gesamt
	im Jahr 2010	im Jahr 2011	im Jahr 2012	im Jahr 2013	im Jahr 2014	
Allg. Verwaltung	442	431	630	480	240	2.223
Feuerwehr	162	125	745	225	275	1.532
Schulen	7.294	7.253	7.388	8.936	4.779	35.650
Kultur	994	1.104	1.753	520	191	4.562
Kindergärten	3.204	1.524	1.722	410	237	7.097
Sport	1.079	944	635	1.097	393	4.148
Sanierung (z.T auch Straßen)	7.019	5.782	9.287	4.043	1.211	27.342
Straßen	1.254	2.804	3.329	1.569	2.440	11.396
Bestattungswesen	282	325	191	191	191	1.180
ÖPNV	150	270	110	110	110	750
TDL	816	584	621	577	577	3.175
Forum	492	331	393	393	118	1.727
Arena Ludwigsburg	433	240	183	191	200	1.247
Allg. Grundvermögen	1.290	956	344	352	314	3.256

Objektbezogene Einnahmen (Zuweisungen, Zuschüsse, Beteiligungen) 2010 - 2014

Bereiche	in Tausend EUR					Gesamt
	im Jahr 2010	im Jahr 2011	im Jahr 2012	im Jahr 2013	im Jahr 2014	
Allg. Verwaltung	160	0	0	0	0	160
Feuerwehr	35	43	40	93	200	411
Schulen	1.924	1.950	1.250	750	1.250	7.124
Kultur	727	875	250	0	0	1.852
Kindergärten	480	330	360	240	0	1.410
Sport	0	20	50	50	50	170
Sanierung (z.T auch Straßen)	5.879	4.024	2.775	1.800	1.560	16.038
Straßen	680	0	25	0	100	805
Bestattungswesen	0	0	0	0	0	0
ÖPNV	0	0	0	0	0	0
TDL	0	0	0	0	0	0
Forum	0	0	0	0	0	0
Arena Ludwigsburg	890	75	150	150	150	1.415
Allg. Grundvermögen	0	0	0	0	0	0

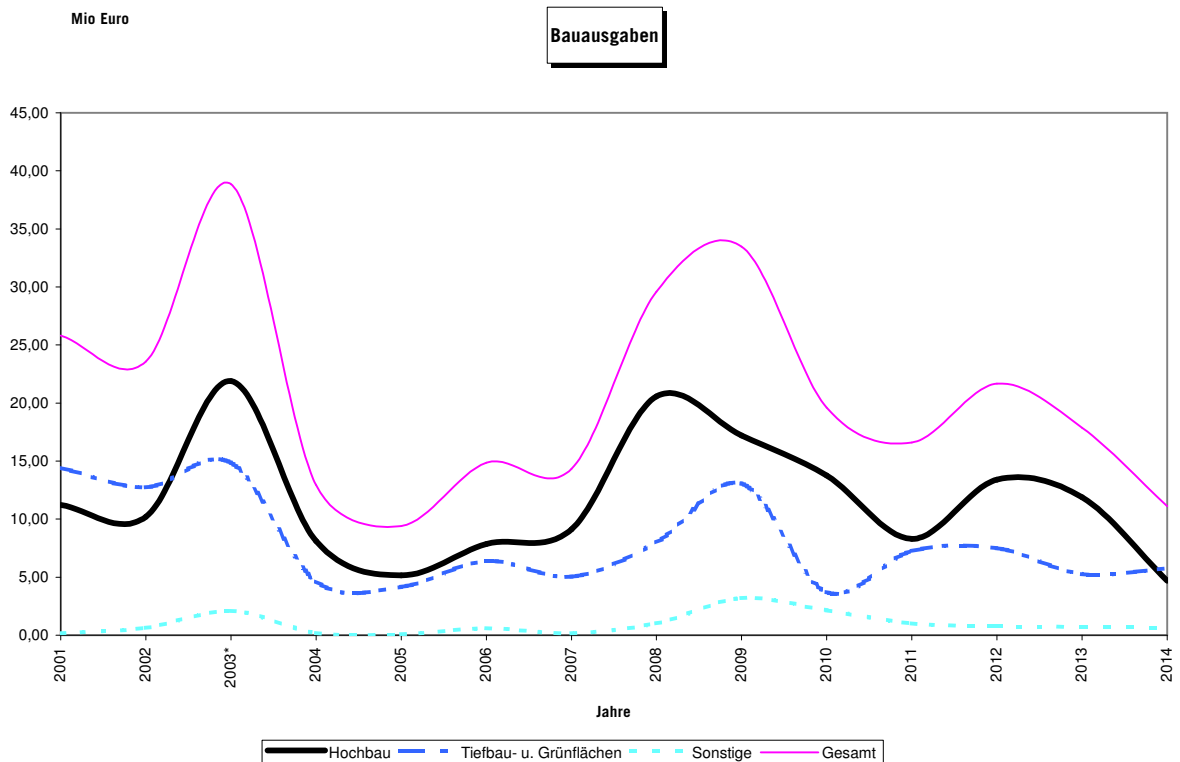
Finanzplanung 2010 - 2014



Bausausgaben 2001 - 2014

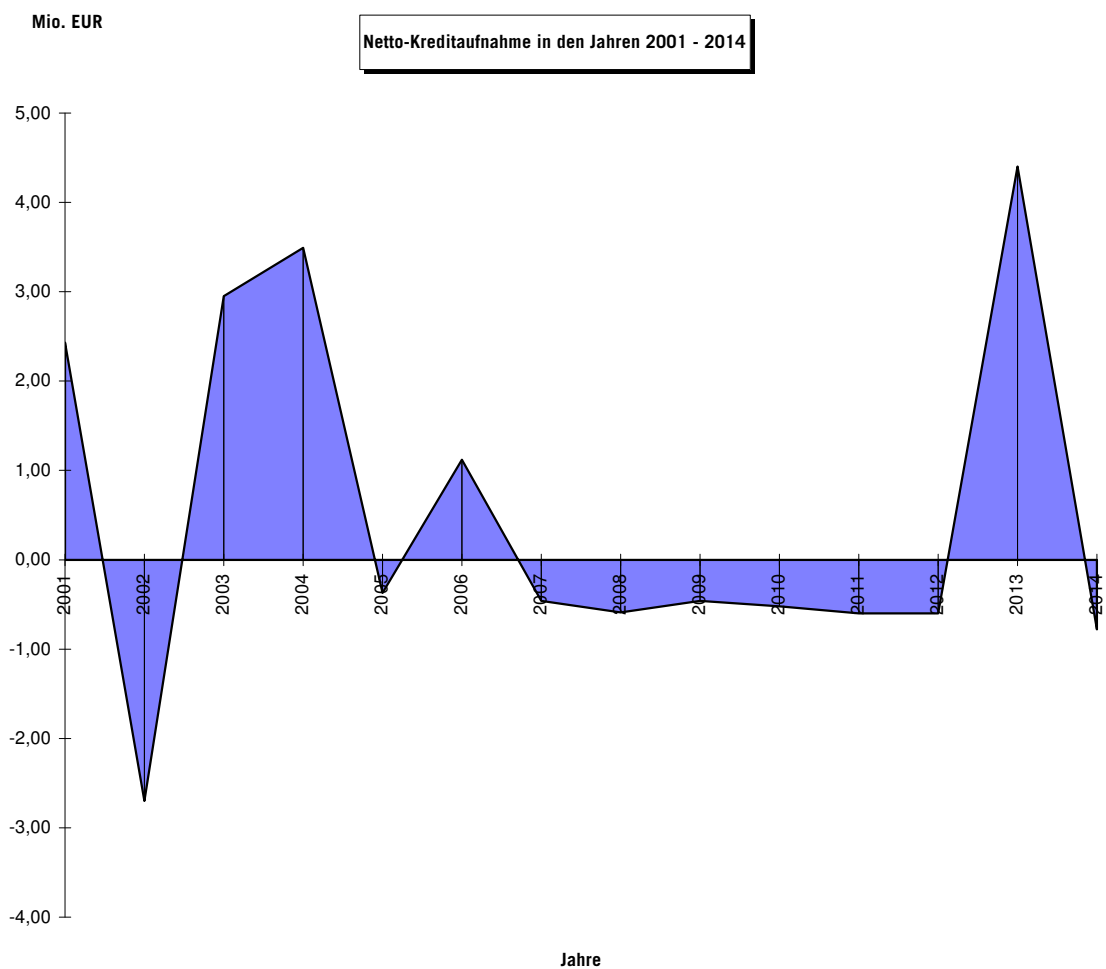
Bausausgaben in den Jahren	Hochbau in Mio. EUR	Tiefbau- u. Grünflächen in Mio. EUR	Sonstige in Mio. EUR	Gesamt in Mio. EUR
2001	11,22	14,42	0,16	25,80
2002	10,20	12,73	0,64	23,57
2003*	21,90	14,86	2,09	38,85
2004	8,12	4,62	0,19	12,93
2005	5,16	4,17	0,07	9,40
2006	7,85	6,40	0,61	14,86
2007	9,13	5,05	0,17	14,35
2008	20,57	8,00	1,01	29,58
2009	17,20	13,07	3,20	33,47
2010	13,75	3,71	2,14	19,60
2011	8,30	7,26	1,03	16,59
2012	13,40	7,51	0,76	21,67
2013	11,88	5,28	0,71	17,87
2014	4,68	5,75	0,67	11,10

* im Jahr 2003 einschließlich Auflösung Sonderrechnung Rotbäumlesfeld
in Höhe von 14,5 Mio. EUR



Netto-Kreditaufnahmen in den Jahren 2001 - 2014

Jahr	Mio. EUR
2001	2,43
2002	-2,70
2003	2,95
2004	3,49
2005	-0,37
2006	1,12
2007	-0,46
2008	-0,59
2009	-0,46
2010	-0,52
2011	-0,60
2012	-0,60
2013	4,40
2014	-0,78



Finanzplan
mit
Investitionsprogramm 2010 - 2014

	Seite
Kommunale Finanzplanung	
Einnahmen und Ausgaben nach Arten (Gruppierung)	17 - 20
Zusammenstellung nach Investitionsarten	21 - 24
Investitionen und Investitionsförderungsmaßnahmen gegliedert nach Aufgabenbereichen	
⇒ Einnahmen	25 - 26
⇒ Ausgaben	27 - 29
Investitionsprogramm	31 - 89

Kommunale

Finanzplanung

**Einnahmen und Ausgaben nach Arten
(Gruppierung)**

Finanzplan 2011

1. Einnahmen und Ausgaben nach Arten

Gruppierung		Haushaltsansätze in EUR				
Nr.	Bezeichnung	2010	2011	2012	2013	2014
1	2	3	4	5	6	7
	<i>Einnahmen des Verwaltungshaushalts</i>					
	<i>Steuern, allgemeine Zuweisungen und Umlagen</i>					
000,001	Grundsteuern A und B	13.240.000	13.395.000	14.600.000	14.700.000	14.800.000
003	Gewerbsteuer	45.000.000	62.000.000	56.500.000	58.500.000	60.500.000
010	Gemeindeanteil an der Einkommensteuer	32.808.000	34.582.000	35.619.000	37.002.000	38.386.000
012	Gemeindeanteil an der Umsatzsteuer	6.452.000	6.584.000	6.720.000	6.850.000	6.980.000
02	Andere Steuern	1.705.000	1.835.000	1.855.000	1.855.000	1.855.000
00-02	Steuern zusammen	99.205.000	118.396.000	115.294.000	118.907.000	122.521.000
041	Schlüsselzuweisungen vom Land	15.924.500	10.721.500	18.783.000	14.665.000	18.402.000
05,06	Sonstige allgemeine Zuweisungen	750.300	752.300	752.000	752.000	752.000
091	Ausgleichsleistungen nach dem Familienleistungsausgleich	3.742.000	3.369.500	3.440.000	3.500.000	3.570.000
0	Steuern, allgemeine Zuweisungen und Umlage zusammen (Hauptgruppe 0)	119.621.800	133.239.300	138.269.000	137.824.000	145.245.000
	<i>Einnahmen aus Verwaltung und Betrieb</i>					
10,11,12	Gebühren und ähnliche Entgelte	14.060.600	14.520.900	15.378.000	15.311.000	15.838.000
13,14,15	Einnahmen aus Verkauf, Mieten, Pachten,	11.286.900	12.229.500	12.703.000	12.400.000	11.777.000
16	Erstattungen					
160-163	vom Bund, Land, von Gemeinden, Gemeindeverb., Zweckverbänden u. dgl.	327.000	699.300	468.000	408.000	348.000
164-168	von übrigen Bereichen	2.159.500	2.138.450	2.146.000	2.156.000	2.166.000
169	Innere Verrechnungen	60.682.650	61.765.400	62.000.000	62.000.000	62.000.000
17	Zuweisungen und Zuschüsse für lfd. Zwecke					
170,172-178	von übrigen Bereichen	2.776.400	1.343.200	891.000	881.000	836.000
171	vom Land	9.896.500	10.735.550	10.889.000	11.361.000	11.383.000
1	Einnahmen aus Verwaltung und Betrieb zusammen (Hauptgruppe 1)	101.189.550	103.432.300	104.475.000	104.517.000	104.348.000
20-26	Sonstige Finanzeinnahmen (ohne 27, 28)	14.825.550	12.694.950	12.170.000	12.135.000	12.099.000
27	Kalkulatorische Einnahmen	29.448.500	30.873.750	31.000.000	31.000.000	31.000.000
280	Allg. Zuführung vom Vermögenshaushalt	7.512.400	4.948.900	0	0	0
281	Entnahmen aus Sonderrücklagen	0	750	0	0	0
0-2	Einnahmen des Verwaltungshaushalts zusammen (Hauptgruppe 0-2)	272.597.800	285.189.950	285.914.000	285.476.000	292.692.000
	<i>Einnahmen des Vermögenshaushalts</i>					
300	Allg. Zuführung vom Verwaltungshaushalt	0	0	8.753.000	4.578.000	9.071.000
301	Zuführungen zu Sonderrücklagen	162.300	161.300	157.000	164.000	171.000
310	Entnahme aus Rücklagen	6.165.850	11.647.200	10.521.450	348.550	0
311	Entnahme aus Sondervermögen	0	750	0	0	0
32,33,34	Rückflüsse Darlehen, Kapitaleinlagen, bewegliches Vermögen	23.696.800	13.051.600	8.154.500	12.077.600	5.208.800
35	Beiträge und ähnliche Entgelte	3.940.000	1.270.000	798.000	400.000	400.000
36	Zuweisungen u. Zuschüsse f. Investitionen					
360,361	von Bund, Land	5.959.100	7.418.500	4.529.000	3.009.000	3.190.000
362,363	von Gemeinden, Gem.verb., Zweckverbänden und dgl.	212.000	13.000	760.000	199.000	245.000
364-368	von anderen Bereichen	990.000	1.098.250	1.018.250	306.250	306.250
37	Einnahmen aus Krediten u. Inneren Darlehen					

Finanzplan 2011

1. Einnahmen und Ausgaben nach Arten

Gruppierung		Haushaltsansätze in EUR				
Nr.	Bezeichnung	2010	2011	2012	2013	2014
1	2	3	4	5	6	7
374, 377-378	von sonstigen Bereichen	0	0	0	5.000.000	0
3	Einnahmen des Vermögenshaushalts zusammen (Hauptgruppe 3, ohne Gruppe 39)	41.126.050	34.660.600	34.691.200	26.082.400	18.592.050
0-3	Summe der Einnahmen (Hauptgruppe 0-3, ohne Gruppe 39)	313.723.850	319.850.550	320.605.200	311.558.400	311.284.050
40 - 47	<i>Ausgaben des Verwaltungshaushalts</i> Personalausgaben	53.685.500	55.264.100	56.135.000	56.473.000	56.365.000
50-678	<i>Sächlicher Verwaltungs- und Betriebsaufwand</i> Sächlicher Verwaltungs- und Betriebsaufwand	34.070.800	36.814.750	36.245.000	36.624.000	37.408.000
679	Innere Verrechnungen	60.682.650	61.765.400	62.000.000	62.000.000	62.000.000
68	Kalkulatorische Kosten	29.448.500	30.873.750	31.000.000	31.000.000	31.000.000
5/6	Sächlicher Verwaltungs- und Betriebsaufwand zusammen (Hauptgruppe 5/6)	124.201.950	129.453.900	129.245.000	129.624.000	130.408.000
70	<i>Zuweisungen und Zuschüsse (nicht für Investitionen)</i> Zuschüsse für laufende Zwecke an gemeinnützige, mildtätige, kirchliche oder ähnliche Einrichtungen	19.955.600	21.794.450	22.636.000	23.859.000	23.652.000
71 712,713	Zuweis. u. sonst. Zusch. f. lfd. Zwecke an Gemeinden, Gem.verb., Zweckverbänden und dgl.	778.500	795.400	847.000	847.000	847.000
714,717-719	an übrige Bereiche	827.000	768.850	765.000	769.000	765.000
715	Zuweis.u.Zuschüsse lfd.Zwecke-ö.wi.Unt.	490.850	487.350	487.000	487.000	487.000
7	Zuweisungen und Zuschüsse zusammen (Hauptgruppe 7)	22.051.950	23.846.050	24.735.000	25.962.000	25.751.000
80	<i>Sonstige Finanzausgaben</i> Zinsausgaben	1.325.600	1.205.100	1.203.000	1.227.000	1.250.000
81	Gewerbesteuerumlage, sonst. Steuerbeteiligungen	8.875.000	12.056.000	10.689.000	11.068.000	11.282.000
82,83	Allgemeine Zuweisungen und Umlagen	60.357.600	64.053.000	56.346.000	58.229.000	60.743.000
84	Sonstige Finanzausgaben (ohne 85, 86)	1.250.000	500.000	500.000	500.000	500.000
85	Deckungsreserve	687.900	650.500	651.000	651.000	651.000
860	Allgemeine Zuführung zum Vermögenshaushalt	0	0	8.753.000	4.578.000	9.071.000
861	Zuführungen zu Sonderrücklagen	162.300	161.300	157.000	164.000	171.000
88	Globale Minderausgabe	0	2.000.000-	2.500.000-	3.000.000-	3.500.000-
8	Sonstige Finanzausgaben zusammen (Hauptgruppe 8)	72.658.400	76.625.900	75.799.000	73.417.000	80.168.000
4-8	Ausgaben des Verwaltungshaushalts (Hauptgruppe 4-8)	272.597.800	285.189.950	285.914.000	285.476.000	292.692.000
	<i>Ausgaben des Vermögenshaushalts</i>					

Finanzplan 2011

1. Einnahmen und Ausgaben nach Arten

Gruppierung		Haushaltsansätze in EUR				
Nr.	Bezeichnung	2010	2011	2012	2013	2014
1	2	3	4	5	6	7
900	Allgemeine Zuführung zum Verwaltungshaushalt	7.512.400	4.948.900	0	0	0
901	Entnahmen aus Sonderrücklagen	0	750	0	0	0
910	Zuführung an Allgemeine Rücklage	0	0	0	0	3.724.000
911	Zuführungen an Sonderrücklagen	162.300	161.300	156.600	163.700	171.000
93	Vermögenserwerb					
932,933	Erwerb und Leasing von Grundstücken	6.044.000	3.817.000	4.203.000	4.263.000	325.000
935,936	Erwerb und Leasing von beweglichem Vermögen	2.004.950	2.983.150	3.932.550	2.085.950	2.034.700
94,95,96	Baumaßnahmen	19.602.900	16.587.700	21.671.250	17.866.950	11.101.550
97	Tilgung von Krediten, Rückzahlung Innere Darlehen, Umschuldung					
974, 977-978	an sonstige Bereiche	448.000	451.000	454.000	457.000	630.000
975-976	an kommunale und sonstige öffentliche Sonderrechnungen	73.000	145.800	145.800	145.800	145.800
98	Zuweisungen und Zuschüsse für Investitionen					
980-984	an Bund, Land, Gem., Gem.verb., Zweckverb und dgl., sonstigen öffentlichen Bereiche	55.000	50.000	50.000	50.000	50.000
985-988	an übrige Bereiche	5.223.500	5.515.000	4.078.000	1.050.000	410.000
9	Ausgaben des Vermögenshaushalts zusammen (Hauptgruppe 9, ohne Untergruppe 995)	41.126.050	34.660.600	34.691.200	26.082.400	18.592.050
4-9	Summe der Ausgaben (Hauptgruppe 4-9, ohne Untergruppe 995)	313.723.850	319.850.550	320.605.200	311.558.400	311.284.050

Kommunale

Finanzplanung

**Zusammenstellung nach
Investitionsarten**

Investitionsprogramm 2011

Zusammenstellung nach Investitionsarten

Beträge in EUR

Gr. Nr.	Investitionsarten	Ansatz Vorjahr 2010	Ansatz Planjahr 2011	Ansatz 1. Folgej. 2012	Ansatz 2. Folgej. 2013	Ansatz 3. Folgej. 2014	Ansatz lfd. - 3. Fj. 2010 - 2014	Ansatz 4. Folgej. 2015 ff
932	Erwerb von Grundstücken							
	56 Eigene Sportstätten	0	50.000	10.000	10.000	10.000	80.000	0
	58 Park- und Gartenanlagen	370.000	0	780.000	0	0	1.150.000	0
	61 Städteplanung, Vermessung, Bauordnung	350.000	1.125.000	300.000	150.000	50.000	1.975.000	0
	62 Wohnungsbauförderung und Wohnungsfürsorge	1.208.000	150.000	538.000	250.000	0	2.146.000	0
	63 Gemeindestraßen	56.000	35.000	70.000	20.000	20.000	201.000	0
	67 Straßenbeleuchtung und -reinigung	0	0	0	1.000.000	0	1.000.000	0
	79 Fremdenverkehr, So.Förd. v.Wirtsch.u.Verkehr	2.635.000	1.570.000	2.230.000	2.550.000	0	8.985.000	0
	84 Unternehmen der Wirtschaftsförderung	215.000	0	0	0	0	215.000	0
	88 Allgemeines Grundvermögen	1.210.000	887.000	275.000	283.000	245.000	2.900.000	0
	Summe Grupp.Nr. 932	6.044.000	3.817.000	4.203.000	4.263.000	325.000	18.652.000	0
935	Erwerb von beweglichem Vermögen							
	00 Gemeindeorgane	15.800	8.700	6.000	6.000	6.000	42.500	0
	01 Rechnungsprüfung	450	0	500	500	500	1.950	0
	02 Hauptverwaltung	6.650	7.850	6.850	6.850	6.850	35.050	0
	03 Finanzverwaltung	5.850	5.050	5.000	5.000	5.000	25.900	0
	05 Besondere Dienststellen der Allgem. Verwaltung	4.050	33.900	5.850	6.350	6.350	56.500	0
	06 Einrichtungen für die Gesamte Verwaltung	124.250	160.950	262.900	232.900	102.900	883.900	0
	08 Einrichtungen für Verwaltungsangehörige	1.950	5.800	1.950	1.950	1.950	13.600	0
	11 Öffentliche Ordnung	107.000	93.400	61.400	18.000	1.000	280.800	0
	13 Feuerschutz	77.800	125.000	745.000	225.000	275.000	1.447.800	0
	20 Schulverwaltung	22.050	22.000	22.000	22.000	22.000	110.050	0
	21 Grund-, Haupt- und Werkrealschulen sowie Grundschulförderklassen	158.500	254.300	429.150	292.150	202.150	1.336.250	0
	22 Realschulen	138.100	63.400	15.300	15.300	15.300	247.400	0
	23 Gymnasien (ohne berufliche Gymnasien)	247.500	137.100	110.800	110.800	294.800	901.000	335.000
	27 Sonderschulen und -schulkindergärten	13.900	24.600	14.200	14.200	14.200	81.100	0
	29 Sonstiges	26.550	4.600	6.500	6.500	6.500	50.650	0
	30 Verwaltung kultureller Angelegenheiten	1.900	1.900	1.900	1.900	1.900	9.500	0
	31 Wissenschaft und Forschung	3.250	229.000	2.000	2.000	2.000	238.250	0
	32 Museen, Sammlungen, Ausstellungen	125.500	230.500	1.047.000	17.000	27.000	1.447.000	0
	34 Sonstige Kulturpflege	6.300	16.300	6.300	6.300	6.300	41.500	0
	35 Volksbildung	21.950	21.750	21.750	21.750	24.200	111.400	0
	40 Verwaltung der sozialen Angelegenheiten	3.250	3.250	2.000	2.000	2.000	12.500	0
	43 Soziale Einrichtungen (ohne Einr. d. Jugendh.)	10.600	11.600	11.500	11.500	11.500	56.700	0
	46 Einrichtungen der Jugendhilfe, Jugendarbeit	107.150	185.800	139.300	124.300	94.300	650.850	0
	56 Eigene Sportstätten	26.200	20.000	20.000	20.000	20.000	106.200	0

Investitionsprogramm 2011

Zusammenstellung nach Investitionsarten

Beträge in EUR

Gr. Nr.	Investitionsarten	Ansatz Vorjahr 2010	Ansatz Planjahr 2011	Ansatz 1. Folgej. 2012	Ansatz 2. Folgej. 2013	Ansatz 3. Folgej. 2014	Ansatz lfd. - 3. Fj. 2010 - 2014	Ansatz 4. Folgej. 2015 ff
	60 Bauverwaltung	76.200	433.000	158.000	58.000	58.000	783.200	0
	61 Städteplanung, Vermessung, Bauordnung	129.800	117.900	71.400	71.400	71.400	461.900	0
	75 Bestattungswesen	29.250	45.000	31.500	31.500	31.500	168.750	0
	77 Hilfsbetriebe der Verwaltung	371.000	496.000	566.400	576.700	577.000	2.587.100	0
	79 Fremdenverkehr, So.Förd. v.Wirtsch.u.Verkehr	25.200	28.000	34.500	52.500	21.500	161.700	0
	84 Unternehmen der Wirtschaftsförderung	117.000	196.500	125.600	125.600	125.600	690.300	0
	Summe Grupp.Nr. 935	2.004.950	2.983.150	3.932.550	2.085.950	2.034.700	13.041.300	335.000
94	Baumaßnahmen							
	06 Einrichtungen für die Gesamte Verwaltung	231.000	209.000	341.000	220.000	110.000	1.111.000	0
	08 Einrichtungen für Verwaltungsangehörige	38.500	0	0	0	0	38.500	0
	13 Feuerschutz	84.000	0	0	0	0	84.000	0
	20 Schulverwaltung	1.338.000	1.067.000	1.232.000	1.287.000	770.000	5.694.000	0
	21 Grund-, Haupt- und Werkrealschulen sowie Grundschulförderklassen	987.700	2.337.500	4.532.500	5.915.000	1.425.000	15.197.700	0
	22 Realschulen	2.150.000	1.100.000	385.000	0	22.000	3.657.000	0
	23 Gymnasien (ohne berufliche Gymnasien)	789.800	165.000	580.800	1.185.000	1.922.000	4.642.600	9.310.600
	29 Sonstiges	172.700	0	0	0	0	172.700	0
	34 Sonstige Kulturpflege	537.900	167.200	550.000	341.000	0	1.596.100	0
	36 Naturschutz, Denkmalschutz und -pflege	0	13.200	0	0	0	13.200	0
	46 Einrichtungen der Jugendhilfe, Jugendarbeit	2.004.600	1.048.100	995.700	143.000	0	4.191.400	825.000
	56 Eigene Sportstätten	841.200	191.500	252.000	450.000	10.000	1.744.700	0
	60 Bauverwaltung	99.000	110.000	275.000	275.000	275.000	1.034.000	0
	61 Städteplanung, Vermessung, Bauordnung	3.421.100	1.471.250	3.887.000	1.748.500	100.000	10.627.850	0
	63 Gemeindestraßen	11.000	55.000	0	0	0	66.000	0
	77 Hilfsbetriebe der Verwaltung	378.000	88.000	55.000	0	0	521.000	0
	79 Fremdenverkehr, So.Förd. v.Wirtsch.u.Verkehr	502.000	0	62.000	0	0	564.000	0
	84 Unternehmen der Wirtschaftsförderung	672.500	481.400	455.600	463.800	197.300	2.270.600	0
	87 Sonstige wirtschaftliche Unternehmen	323.300	237.600	249.700	262.400	275.800	1.348.800	0
	88 Allgemeines Grundvermögen	55.000	44.000	44.000	44.000	44.000	231.000	0
	Summe Grupp.Nr. 94	14.637.300	8.785.750	13.897.300	12.334.700	5.151.100	54.806.150	10.135.600
95	Baumaßnahmen							
	00 Gemeindeorgane	16.500	0	0	0	0	16.500	0
	20 Schulverwaltung	71.500	55.000	55.000	55.000	55.000	291.500	0
	21 Grund-, Haupt- und Werkrealschulen sowie Grundschulförderklassen	11.200	0	5.000	25.000	5.000	46.200	0
	23 Gymnasien (ohne berufliche Gymnasien)	22.000	22.000	0	8.500	25.000	77.500	51.500
	36 Naturschutz, Denkmalschutz und -pflege	22.000	49.500	49.500	55.000	55.000	231.000	0
	46 Einrichtungen der Jugendhilfe, Jugendarbeit	78.200	63.200	31.700	44.000	44.000	261.100	0

Investitionsprogramm 2011

Zusammenstellung nach Investitionsarten

Beträge in EUR

Gr. Nr.	Investitionsarten	Ansatz Vorjahr 2010	Ansatz Planjahr 2011	Ansatz 1. Folgej. 2012	Ansatz 2. Folgej. 2013	Ansatz 3. Folgej. 2014	Ansatz lfd. - 3. Fj. 2010 - 2014	Ansatz 4. Folgej. 2015 ff
	58 Park-und Gartenanlagen	379.500	253.000	253.000	363.000	841.500	2.090.000	478.500
	61 Städteplanung, Vermessung, Bauordnung	630.100	1.973.000	1.078.500	781.000	561.000	5.023.600	0
	62 Wohnungsbauförderung und Wohnungsfürsorge	135.000	254.000	0	0	0	389.000	0
	63 Gemeindestraßen	143.000	180.500	115.500	115.500	115.500	670.000	0
	65 Kreisstraßen	9.100	8.250	8.250	8.250	8.250	42.100	0
	66 Bundes- und Landesstraßen	17.000	16.500	16.500	16.500	16.500	83.000	0
	75 Bestattungswesen	253.000	280.500	159.500	159.500	159.500	1.012.000	0
	77 Hilfsbetriebe der Verwaltung	66.500	0	0	0	0	66.500	0
	84 Unternehmen der Wirtschaftsförderung	22.000	27.500	0	0	0	49.500	0
	Summe Grupp.Nr. 95	1.876.600	3.182.950	1.772.450	1.631.250	1.886.250	10.349.500	530.000
96	Baumaßnahmen							
	56 Eigene Sportstätten	187.000	632.000	303.000	567.000	303.000	1.992.000	803.000
	61 Städteplanung, Vermessung, Bauordnung	1.302.500	447.000	1.790.000	1.455.000	1.011.000	6.005.500	935.000
	63 Gemeindestraßen	849.000	2.359.500	2.970.000	1.259.500	2.130.700	9.568.700	5.034.700
	65 Kreisstraßen	12.000	11.000	11.000	11.000	11.000	56.000	0
	66 Bundes- und Landesstraßen	156.500	138.000	138.000	138.000	138.000	708.500	0
	67 Straßenbeleuchtung und -reinigung	308.000	473.000	275.000	220.000	220.000	1.496.000	0
	68 Einrichtungen für den ruhenden Verkehr	33.000	49.500	291.500	27.500	27.500	429.000	0
	76 Sonstige öffentliche Einrichtungen	0	176.000	0	0	0	176.000	0
	78 Förderung der Land-u.Forstwirtschaft	66.000	88.000	88.000	88.000	88.000	418.000	0
	79 Fremdenverkehr, So.Förd. v.Wirtsch.u.Verkehr	150.000	220.000	110.000	110.000	110.000	700.000	0
	88 Allgemeines Grundvermögen	25.000	25.000	25.000	25.000	25.000	125.000	0
	Summe Grupp.Nr. 96	3.089.000	4.619.000	6.001.500	3.901.000	4.064.200	21.674.700	6.772.700
98	Zuweisungen und Zuschüsse für Investitionen (Investitionsfördermaßnahmen)							
	23 Gymnasien (ohne berufliche Gymnasien)	1.000.000	2.000.000	0	0	0	3.000.000	0
	28 Gesamtschulen	144.000	0	0	0	0	144.000	0
	33 Theater und Musikpflege	200.000	300.000	0	0	0	500.000	0
	36 Naturschutz, Denkmalschutz und -pflege	75.000	75.000	75.000	75.000	75.000	375.000	0
	46 Einrichtungen der Jugendhilfe, Jugendarbeit	1.037.000	240.000	557.000	100.000	100.000	2.034.000	0
	55 Förderung des Sports	25.000	50.000	50.000	50.000	50.000	225.000	1.400.000
	61 Städteplanung, Vermessung, Bauordnung	2.069.500	2.850.000	3.396.000	825.000	185.000	9.325.500	0
	62 Wohnungsbauförderung und Wohnungsfürsorge	620.000	0	0	0	0	620.000	0
	79 Fremdenverkehr, So.Förd. v.Wirtsch.u.Verkehr	108.000	50.000	50.000	50.000	50.000	308.000	0
	Summe Grupp.Nr. 98	5.278.500	5.565.000	4.128.000	1.100.000	460.000	16.531.500	1.400.000
	(Sach-) Investitionen insgesamt	32.930.350	28.952.850	33.934.800	25.315.900	13.921.250	135.055.150	19.173.300

**Kommunale
Finanzplanung**

Investitionen und Investitionsförderungsmaßnahmen gegliedert nach Aufgabenbereichen

⇒ **Einnahmen**

Finanzplan 2011

2. Investitionen und Investitionsförderungsmaßnahmen nach Aufgabenbereichen - objektbezogene Einnahmen Beträge in EUR

Gl.-Nr.	Aufgabenbereiche	Lfd. Haushaltsjahr 2010	Planjahr 2011	1. Folgejahr 2012	2. Folgejahr 2013	3. Folgejahr 2014	Voraussichtl. Gesamteinnahmen	vor 2010 veranschlagt	nach 2014 zu veranschlagen
1	2	3	4	5	6	7	8	9	10
00 - 08	Allgemeine Verwaltung	494.800	13.800	13.700	13.100	12.300	143.000	89.573	0
10 - 15	Öffentliche Sicherheit und Ordnung	32.000	43.000	40.000	93.000	200.000	0	0	360.000
	Schulen								
21	Grund- und Hauptschulen, Grundschulförderklassen	135.000	250.000	250.000	500.000	750.000	2.500.000	63.989	750.000
22	Realschulen	200.000	250.000	1.000.000	250.000	0	1.500.000	0	0
23	Gymnasien (ohne berufliche Gymnasien)	1.445.000	1.450.000	0	0	500.000	2.500.000	1.739.156	2.000.000
20,28,29	Übriges	144.000	0	0	0	0	0	0	0
2	Epl. 2 zusammen	1.924.000	1.950.000	1.250.000	750.000	1.250.000	6.500.000	1.803.146	2.750.000
30 - 34, 36, 37	Übriges	726.500	875.000	250.000	0	0	750.000	140.590	0
43,46	Soziale Einrichtungen, Einrichtungen der Jugendhilfe	499.600	350.000	380.400	260.800	21.300	350.000	20.000	0
	Gesundheit, Sport, Erholung								
55,56,57	Sport, Badeanstalten	4.500	24.700	54.800	54.900	55.000	0	0	0
58, 59	Übriges	0	0	0	0	0	0	0	0
5	Epl. 5 zusammen	4.500	24.700	54.800	54.900	55.000	0	0	0
	Bau- und Wohnungswesen, Verkehr								
61	Städteplanung, Vermessung, Bauordnung	4.255.000	5.929.750	4.398.850	2.531.250	2.291.250	2.605.200	153.720	270.000
63	Gemeindestraßen	1.130.000	110.000	145.000	90.000	190.000	1.315.000	0	1.190.000
66	Bundes- und Landesstraßen	650.000	0	0	0	0	0	0	0
60, 62, 67 - 69	Übriges	748.500	841.100	640.600	3.739.800	636.200	0	0	0
6	Epl. 6 zusammen	6.783.500	6.880.850	5.184.450	6.361.050	3.117.450	3.920.200	153.720	1.460.000
73 - 79	Übriges	438.000	107.000	370.000	0	0	877.000	0	0
80 - 87	Wirtschaftliche Unternehmen	890.000	225.000	231.400	150.000	150.000	0	0	0
0-8	Objektbezogene Einnahmen insgesamt	11.792.900	10.469.350	7.774.750	7.682.850	4.806.050	12.540.200	2.207.029	4.570.000

**Kommunale
Finanzplanung**

Investitionen und Investitionsförderungsmaßnahmen gegliedert nach Aufgabenbereichen

⇒ **Ausgaben**

Finanzplan 2011

2. Investitionen und Investitionsförderungsmaßnahmen nach Aufgabenbereichen - Ausgaben Beträge in EUR

Gl.-Nr.	Aufgabenbereiche	Lfd. Haushaltsjahr 2010	Planjahr 2011	1. Folgejahr 2012	2. Folgejahr 2013	3. Folgejahr 2014	Voraussichtl. Gesamtausgaben	vor 2010 veranschlagt	nach 2014 zu veranschlagen
1	2	3	4	5	6	7	8	9	10
00 - 08	Allgemeine Verwaltung	445.000	431.250	630.050	479.550	239.550	473.000	199.206	0
10 - 15	Öffentliche Sicherheit und Ordnung	268.800	218.400	806.400	243.000	276.000	84.000	0	0
	Schulen								
21	Grund- und Hauptschulen, Grundschulförderklassen	1.157.400	2.591.800	4.966.650	6.232.150	1.632.150	14.957.500	393.174	0
22	Realschulen	2.288.100	1.163.400	400.300	15.300	37.300	4.730.000	1.777.791	0
23	Gymnasien (ohne berufliche Gymnasien)	2.059.300	2.324.100	691.600	1.304.300	2.241.800	13.255.000	8.412.943	9.697.100
27	Sonderschulen, Förderschulen und Sonderschulkindergärten	13.900	24.600	14.200	14.200	14.200	0	0	0
20,28,29	Übriges	1.774.800	1.148.600	1.315.500	1.370.500	853.500	1.804.100	1.630.846	0
2	Epl. 2 zusammen	7.293.500	7.252.500	7.388.250	8.936.450	4.778.950	34.746.600	12.214.755	9.697.100
	Wissenschaft, Forschung, Kulturpflege								
35	Volksbildung	21.950	21.750	21.750	21.750	24.200	0	0	0
30 - 34, 36, 37	Übriges	971.850	1.082.600	1.731.700	498.200	167.200	4.138.200	1.372.618	0
3	Epl. 3 zusammen	993.800	1.104.350	1.753.450	519.950	191.400	4.138.200	1.372.618	0
	Soziale Sicherung								
43,46	Soziale Einrichtungen, Einrichtungen der Jugendhilfe	3.237.550	1.548.700	1.735.200	422.800	249.800	2.639.200	2.045.126	825.000
40-42,44, 45,47-49	Übriges	3.250	3.250	2.000	2.000	2.000	0	0	0
4	Epl. 4 zusammen	3.240.800	1.551.950	1.737.200	424.800	251.800	2.639.200	2.045.126	825.000
	Gesundheit, Sport, Erholung								
55,56,57	Sport, Badeanstalten	1.079.400	943.500	635.000	1.097.000	393.000	1.463.000	6.439.870	2.203.000
58, 59	Übriges	749.500	253.000	1.033.000	363.000	841.500	2.453.500	0	478.500
5	Epl. 5 zusammen	1.828.900	1.196.500	1.668.000	1.460.000	1.234.500	3.916.500	6.439.870	2.681.500
	Bau- und Wohnungswesen, Verkehr								
61	Städteplanung, Vermessung, Bauordnung	7.903.000	7.984.150	10.522.900	5.030.900	1.978.400	21.173.800	16.763.187	935.000
63	Gemeindestraßen	1.059.000	2.630.000	3.155.500	1.395.000	2.266.200	11.088.000	2.501.402	5.034.700
65	Kreisstraßen	21.100	19.250	19.250	19.250	19.250	0	0	0
66	Bundes- und Landesstraßen	173.500	154.500	154.500	154.500	154.500	0	0	0
60, 62, 67 - 69	Übriges	2.479.200	1.469.500	1.537.500	1.830.500	580.500	589.000	50.000	0
6	Epl. 6 zusammen	11.635.800	12.257.400	15.389.650	8.430.150	4.998.850	32.850.800	19.314.589	5.969.700

Finanzplan 2011

2. Investitionen und Investitionsförderungsmaßnahmen nach Aufgabenbereichen - Ausgaben Beträge in EUR

Gl.-Nr.	Aufgabenbereiche	Lfd. Haushalts- jahr 2010	Planjahr 2011	1. Folgejahr 2012	2. Folgejahr 2013	3. Folgejahr 2014	Voraus- sichtl. Gesamt- ausgaben	vor 2010 veran- schlagt	nach 2014 zu veran- schlagen
1	2	3	4	5	6	7	8	9	10
	Öffentliche Einrichtungen, Wirtschaftsförderung								
72	Altlastenbeseitigung	0	0	0	0	0	0	0	0
73 - 79	Übriges	4.583.950	3.041.500	3.386.900	3.618.200	1.037.500	3.199.500	2.990.865	0
7	Epl. 7 zusammen	4.583.950	3.041.500	3.386.900	3.618.200	1.037.500	3.199.500	2.990.865	0
	Wirtschaftliche Betätigung der Gemeinden								
80 - 87	Wirtschaftliche Unternehmen	1.349.800	943.000	830.900	851.800	598.700	295.000	17.468.778	0
88, 89	Allgemeines Grund- und Sonderverm. (soweit nicht and. Aufg. zugeordnet)	1.290.000	956.000	344.000	352.000	314.000	0	0	0
8	Epl. 8 zusammen	2.639.800	1.899.000	1.174.900	1.203.800	912.700	295.000	17.468.778	0
0-8	(Sach-)Investitionen insgesamt	32.930.350	28.952.850	33.934.800	25.315.900	13.921.250	82.342.800	62.045.807	19.173.300

Investitionsprogramm

Haushaltsstelle		Voraus- sichtlicher Ges.aufwand EUR	Bereit- gestellt bis 2009 EUR	Ansätze in den Jahren					
Nr	Bezeichnung			2010 EUR	2011 EUR	2012 EUR	2013 EUR	2014 EUR	2015 ff EUR
1	2	3	4	5	6	7	8	9	10
0000 Gemeinderat und Gremien									
0001 Büro-/Betriebs-/Geschäftsausstattung									
9350	Neuanschaffung von 000 beweglichem Vermögen	0	0	4.500	2.000	2.000	2.000	2.000	0
9351	Ausbau RIS-Verfahren 000	0	0	0	3.000	0	0	0	0
Ausgaben Maßnahme 0001		0	0	4.500	5.000	2.000	2.000	2.000	0
0002 Sitzungsräume und Bespr.-zimmer Rathaus									
9350	Medien und Möblierung 000	0	0	5.000	0	0	0	0	0
Ausgaben Maßnahme 0002		0	0	5.000	0	0	0	0	0
0001 Internationale Kontakte									
0001 Internationale Kontakte									
9540	60 Jahre 000 LB Montbeliard	0	0	15.000	0	0	0	0	0
9547	Eigenhonorar FB 67 000	0	0	1.500	0	0	0	0	0
Ausgaben Maßnahme 0001		0	0	16.500	0	0	0	0	0
0010 Dezernat I									
0001 Büro-/Betriebs-/Geschäftsausstattung									
9350	Neuanschaffung von 000 beweglichem Vermögen	0	0	250	0	300	300	300	0
Ausgaben Maßnahme 0001		0	0	250	0	300	300	300	0
0020 Dezernat II									
0001 Büro-/Betriebs-/Geschäftsausstattung									
9350	Neuanschaffung von 000 beweglichem Vermögen	0	0	900	1.000	1.000	1.000	1.000	0
Ausgaben Maßnahme 0001		0	0	900	1.000	1.000	1.000	1.000	0
0030 Dezernat III									
0001 Büro-/Betriebs-/Geschäftsausstattung									
9350	Neuanschaffung von 000 beweglichem Vermögen	0	0	2.450	2.700	2.700	2.700	2.700	0
Ausgaben Maßnahme 0001		0	0	2.450	2.700	2.700	2.700	2.700	0

Haushaltsstelle		Voraus- sichtlicher Ges.aufwand EUR	Bereit- gestellt bis 2009 EUR	Ansätze in den Jahren					
Nr	Bezeichnung			2010 EUR	2011 EUR	2012 EUR	2013 EUR	2014 EUR	2015 ff EUR
1	2	3	4	5	6	7	8	9	10
0100 Revision									
0001 Büro-/Betriebs-/Geschäftsausstattung									
9350	Neuanschaffung von	0	0	450	0	500	500	500	0
000	beweglichem Vermögen								
Ausgaben Maßnahme 0001		0	0	450	0	500	500	500	0
0200 Zentrale Verwaltung									
0001 Büro-/Betriebs-/Geschäftsausstattung									
9350	Neuanschaffung von	0	0	4.850	4.850	4.850	4.850	4.850	0
000	beweglichem Vermögen								
Ausgaben Maßnahme 0001		0	0	4.850	4.850	4.850	4.850	4.850	0
0002 Arbeitgeberbaudarlehen									
3280	Darlehensrückflüsse	0	0	16.800	13.800	13.700	13.100	12.300	0
000	übriger Bereich								
Einnahmen Maßnahme 0002		0	0	16.800	13.800	13.700	13.100	12.300	0
0230 Büro Oberbürgermeister									
0001 Büro-/Betriebs-/Geschäftsausstattung									
9350	Neuanschaffung von	0	0	1.800	3.000	2.000	2.000	2.000	0
000	beweglichem Vermögen								
Ausgaben Maßnahme 0001		0	0	1.800	3.000	2.000	2.000	2.000	0
0300 Finanzen									
0001 Büro-/Betriebs-/Geschäftsausstattung									
9350	Neuanschaffung von	0	0	4.050	4.050	4.000	4.000	4.000	0
000	beweglichem Vermögen								
Ausgaben Maßnahme 0001		0	0	4.050	4.050	4.000	4.000	4.000	0
0350 Liegenschaften									
0001 Büro-/Betriebs-/Geschäftsausstattung									
9350	Neuanschaffung von	0	0	1.800	1.000	1.000	1.000	1.000	0
000	beweglichem Vermögen								
Ausgaben Maßnahme 0001		0	0	1.800	1.000	1.000	1.000	1.000	0
0500 Bürgerdienste									
0001 Büro-/Betriebs-/Geschäftsausstattung									
9350	Neuanschaffung von	0	0	4.050	33.900	5.850	6.350	6.350	0
000	beweglichem Vermögen								
Ausgaben Maßnahme 0001		0	0	4.050	33.900	5.850	6.350	6.350	0

Haushaltsstelle		Voraus- sichtlicher Ges.aufwand EUR	Bereit- gestellt bis 2009 EUR	Ansätze in den Jahren					
Nr	Bezeichnung			2010 EUR	2011 EUR	2012 EUR	2013 EUR	2014 EUR	2015 ff EUR
1	2	3	4	5	6	7	8	9	10
0610 Informationstechnik									
0001 Büro-/Betriebs-/Geschäftsausstattung									
3460 000	Verkaufserlöse	0	0	0	25.000	0	0	0	0
Einnahmen Maßnahme 0001		0	0	0	25.000	0	0	0	0
9350 000	Neuanschaffung von beweglichem Vermögen	0	0	450	450	450	450	450	0
9351 000	EDV-Systeme	0	0	20.000	10.000	42.000	25.000	15.000	0
9352 000	EDV-Konzepte und Einzelprojekte	0	0	0	0	10.000	10.000	10.000	0
9354 000	Netz für Informationstechnik	0	0	15.000	15.000	15.000	15.000	15.000	0
9356 000	Beschaffung von Software	0	0	41.100	91.500	158.000	145.000	25.000	0
Ausgaben Maßnahme 0001		0	0	76.550	116.950	225.450	195.450	65.450	0
0630 Hausdruckerei									
0001 Büro-/Betriebs-/Geschäftsausstattung									
9350 000	Neuanschaffung von beweglichem Vermögen	0	0	2.450	4.000	2.450	2.450	2.450	0
Ausgaben Maßnahme 0001		0	0	2.450	4.000	2.450	2.450	2.450	0
0650 Telekommunikation									
0001 Büro-/Betriebs-/Geschäftsausstattung									
9353 000	Erweiterung Fernsprechanlage	0	0	25.000	17.500	15.000	15.000	15.000	0
Ausgaben Maßnahme 0001		0	0	25.000	17.500	15.000	15.000	15.000	0
0660 Gebäudereinigung									
0001 Büro-/Betriebs-/Geschäftsausstattung									
9350 000	Neuanschaffung von beweglichem Vermögen	0	0	20.250	22.500	20.000	20.000	20.000	0
Ausgaben Maßnahme 0001		0	0	20.250	22.500	20.000	20.000	20.000	0

Haushaltsstelle		Voraus- sichtlicher Ges.aufwand EUR	Bereit- gestellt bis 2009 EUR	Ansätze in den Jahren					
Nr	Bezeichnung			2010 EUR	2011 EUR	2012 EUR	2013 EUR	2014 EUR	2015 ff EUR
1	2	3	4	5	6	7	8	9	10
0810 Personalrat									
0001 Büro-/Betriebs-/Geschäftsausstattung									
9350	Neuanschaffung von	0	0	800	800	800	800	800	0
000	beweglichem Vermögen								
Ausgaben Maßnahme 0001		0	0	800	800	800	800	800	0
0820 Städtische Kantine									
0001 Büro-/Betriebs-/Geschäftsausstattung									
9350	Neuanschaffung von	0	0	1.150	5.000	1.150	1.150	1.150	0
000	beweglichem Vermögen								
Ausgaben Maßnahme 0001		0	0	1.150	5.000	1.150	1.150	1.150	0
0101 Umnutzung Hausmeisterwohnung für Kantinenzwecke									
9410	Baumaßnahmen	0	0	35.000	0	0	0	0	0
000									
9415	Eigenhonorar FB 65	0	0	3.500	0	0	0	0	0
000									
Ausgaben Maßnahme 0101		0	0	38.500	0	0	0	0	0
Einnahmen Einzelplan 0		143.000	0	494.800	38.000	13.700	13.100	12.300	0
Ausgaben Einzelplan 0		473.000	198.453	445.000	431.250	630.050	479.550	239.550	0

Haushaltsstelle		Voraus- sichtlicher Ges.aufwand EUR	Bereit- gestellt bis 2009 EUR	Ansätze in den Jahren					
Nr	Bezeichnung			2010 EUR	2011 EUR	2012 EUR	2013 EUR	2014 EUR	2015 ff EUR
1	2	3	4	5	6	7	8	9	10
1100 Sicherheit und Ordnung									
0001 Büro-/Betriebs-/Geschäftsausstattung									
9350	Neuanschaffung von 000 beweglichem Vermögen	0	0	7.000	1.000	1.000	1.000	1.000	0
9351	Aufrüstung von 000 Radaranlagen	0	0	100.000	92.400	60.400	17.000	0	0
Ausgaben Maßnahme 0001		0	0	107.000	93.400	61.400	18.000	1.000	0
1300 Feuerwehr und andere Aufgaben des Brandschutzes									
0001 Büro-/Betriebs-/Geschäftsausstattung									
3450	Veräußerungseinnahmen 000 bew. Vermögen	0	0	3.000	5.000	0	0	0	0
3610	Zuweisungen vom Land 000	0	0	20.000	30.000	30.000	69.000	130.000	230.000
3620	Zuweisung vom 000 Landkreis Ludwigsburg	0	0	12.000	13.000	10.000	24.000	70.000	130.000
Einnahmen Maßnahme 0001		0	0	35.000	48.000	40.000	93.000	200.000	360.000
9350	Neuanschaffung von 000 beweglichem Vermögen	0	0	10.800	10.000	10.000	10.000	10.000	0
9351	Geräte, Maschinen 000	0	0	40.000	90.000	55.000	40.000	40.000	0
9352	Beschaffung von 000 Fahrzeugen	0	0	0	0	600.000	150.000	200.000	0
9353	Beschaffung von 000 Funkgeräten u.a.	0	0	15.000	15.000	70.000	15.000	15.000	0
9354	Beschaffung 000 Einsatzleitrechner	0	0	10.000	10.000	10.000	10.000	10.000	0
9355	Ausstattung der 000 Jugendfeuerwehr	0	0	2.000	0	0	0	0	0
Ausgaben Maßnahme 0001		0	0	77.800	125.000	745.000	225.000	275.000	0
0101 Feuerwehr Hauptwache Marienstraße 22									
9410	Baumaßnahmen 000 Klimaanlage	40.000	0	40.000	0	0	0	0	0
9411	Baumaßnahmen 000 Nachrüstung Toranlage	40.000	0	40.000	0	0	0	0	0
9415	Eigenhonorar FB 65 000	4.000	0	4.000	0	0	0	0	0
Ausgaben Maßnahme 0101		84.000	0	84.000	0	0	0	0	0
Einnahmen Einzelplan 1		0	0	35.000	48.000	40.000	93.000	200.000	360.000

Haushaltsstelle		Voraus- sichtlicher Ges.aufwand EUR	Bereit- gestellt bis 2009 EUR	Ansätze in den Jahren					
Nr	Bezeichnung			2010 EUR	2011 EUR	2012 EUR	2013 EUR	2014 EUR	2015 ff EUR
1	2	3	4	5	6	7	8	9	10
	Ausgaben Einzelplan 1	84.000	0	268.800	218.400	806.400	243.000	276.000	0

Haushaltsstelle		Voraus- sichtlicher Ges.aufwand EUR	Bereit- gestellt bis 2009 EUR	Ansätze in den Jahren					
Nr	Bezeichnung			2010 EUR	2011 EUR	2012 EUR	2013 EUR	2014 EUR	2015 ff EUR
1	2	3	4	5	6	7	8	9	10
2000 Verwaltung des FB Bildung, Familie, Sport									
0001 Büro-/Betriebs-/Geschäftsausstattung									
9350	Neuanschaffung von 000 beweglichem Vermögen	0	0	4.050	4.000	4.000	4.000	4.000	0
9351	Komponenten für 000 Netzwerkanschlüsse	0	0	18.000	18.000	18.000	18.000	18.000	0
Ausgaben Maßnahme 0001		0	0	22.050	22.000	22.000	22.000	22.000	0
0002 Lfd. Investitionen und Programme									
9440	EDV - Vernetzung der 000 Schulen	0	0	50.000	20.000	20.000	20.000	20.000	0
9445	Eigenhonorar FB 65 000	0	0	5.000	2.000	2.000	2.000	2.000	0
9450	Brandschutzprogramm 000	0	0	1.000.000	750.000	800.000	800.000	350.000	0
9455	Eigenhonorar FB 65 000	0	0	100.000	75.000	80.000	80.000	35.000	0
9460	Sanier.Regeltechnik 000 Schulen Innenstadt	0	0	0	30.000	30.000	30.000	30.000	0
9465	Eigenhonorar FB 65 000	0	0	0	3.000	3.000	3.000	3.000	0
9470	Amok-Prävention 000 an Schulen	0	0	150.000	150.000	250.000	300.000	300.000	0
9475	Eigenhonorar FB 65 000	0	0	0	15.000	25.000	30.000	30.000	0
9480	Anbind. Sekretariate 000 an städt. EDV-Netz	0	0	30.000	20.000	20.000	20.000	0	0
9485	Eigenhonorar FB 65 000	0	0	3.000	2.000	2.000	2.000	0	0
9540	Umgestaltung von 000 Schulhöfe u. Außenan.	0	0	65.000	50.000	50.000	50.000	50.000	0
9547	Eigenhonorar FB 67 000	0	0	6.500	5.000	5.000	5.000	5.000	0
Ausgaben Maßnahme 0002		0	0	1.409.500	1.122.000	1.287.000	1.342.000	825.000	0
2110 Grundschulen									
0002 Grundschulen allgemein									
9440	Ausbau 000 Ganztagesbetreuung	225.000	0	0	75.000	75.000	75.000	0	0
9445	Eigenhonorar FB 65 000	22.500	0	0	7.500	7.500	7.500	0	0
Ausgaben Maßnahme 0002		247.500	0	0	82.500	82.500	82.500	0	0

Haushaltsstelle		Voraus- sichtlicher Ges.aufwand EUR	Bereit- gestellt bis 2009 EUR	Ansätze in den Jahren					
Nr	Bezeichnung			2010 EUR	2011 EUR	2012 EUR	2013 EUR	2014 EUR	2015 ff EUR
1	2	3	4	5	6	7	8	9	10
0101 Anton-Bruckner-Schule									
9350 000	Neuanschaffung von beweglichem Vermögen	0	0	21.800	0	2.000	2.000	2.000	0
9351 000	Bewegl. Vermögen Schulanteil Sportst.	0	0	350	400	400	400	400	0
9353 000	Anschaffung Lehr- und Unterrichtsmittel	0	0	2.100	5.800	2.000	2.000	2.000	0
9440 000	Ganztagsbetreuung Lern- und Spielclub	0	143.019	157.000	0	0	0	0	0
9440 670	Außenanlagen	0	0	45.000	0	0	0	0	0
9445 000	Eigenhonorar FB 65	0	2.605	15.700	0	0	0	0	0
9517 000	Eigenhonorar FB 67	0	0	11.200	0	0	0	0	0
Ausgaben Maßnahme 0101		0	145.624	253.150	6.200	4.400	4.400	4.400	0
0102 Schulsozialarbeit Innenstadt-GS Wilhelmstr. 35									
3610 000	Zuweisungen vom Land	0	63.989	135.000	0	0	0	0	0
Einnahmen Maßnahme 0102		0	63.989	135.000	0	0	0	0	0
9440 000	Sanierung	0	110.599	80.000	0	0	0	0	0
9445 000	Eigenhonorar FB 65	0	7.508	8.000	0	0	0	0	0
Ausgaben Maßnahme 0102		0	118.106	88.000	0	0	0	0	0
0103 Schulräume/GTB-Räume Gartenstraße 14									
3610 000	Zuweisungen vom Land	500.000	0	0	0	0	0	250.000	250.000
Einnahmen Maßnahme 0103		500.000	0	0	0	0	0	250.000	250.000
9351 000	Einrichtung	80.000	0	0	0	0	0	80.000	0
9410 000	Abriss und Neubau	1.700.000	0	0	50.000	500.000	500.000	650.000	0
9415 000	Eigenhonorar FB 65	170.000	0	0	5.000	50.000	50.000	65.000	0
Ausgaben Maßnahme 0103		1.950.000	0	0	55.000	550.000	550.000	795.000	0

Haushaltsstelle		Voraus- sichtlicher Ges.aufwand EUR	Bereit- gestellt bis 2009 EUR	Ansätze in den Jahren					
Nr	Bezeichnung			2010 EUR	2011 EUR	2012 EUR	2013 EUR	2014 EUR	2015 ff EUR
1	2	3	4	5	6	7	8	9	10
0105 Grundschulcampus Schulgasse 6 und 8									
3610 000	Zuweisungen vom Land	1.000.000	0	0	250.000	250.000	500.000	0	0
Einnahmen Maßnahme 0105		1.000.000	0	0	250.000	250.000	500.000	0	0
9351 000	Bewegl. Vermögen	0	0	0	80.000	72.000	0	0	0
9410 000	Abriss / Neubau / Generalsanierung	6.250.000	75.000	500.000	1.600.000	1.500.000	2.575.000	0	0
9410 670	Außenanlagen	350.000	0	0	0	50.000	250.000	50.000	0
9415 000	Eigenhonorar FB 65	625.000	7.500	50.000	160.000	150.000	257.500	0	0
9517 000	Eigenhonorar FB 67	35.000	0	0	0	5.000	25.000	5.000	0
Ausgaben Maßnahme 0105		7.260.000	82.500	550.000	1.840.000	1.777.000	3.107.500	55.000	0
0111 Pestalozzischule (Grundschulcampus Schulgasse)									
9350 000	Neuanschaffung von beweglichem Vermögen	0	0	1.800	10.600	2.000	2.000	2.000	0
9351 000	Bewegl. Vermögen Schulanteil Sportst.	0	0	350	300	300	300	300	0
9353 000	Anschaffung Lehr- und Unterrichtsmittel	0	0	900	1.800	1.000	1.000	1.000	0
Ausgaben Maßnahme 0111		0	0	3.050	12.700	3.300	3.300	3.300	0
0112 ehemalige Pestalozzi-Grundschule									
9410 000	Generalsanierung	0	0	50.000	0	0	0	0	0
9415 000	Eigenhonorar FB 65	0	0	5.000	0	0	0	0	0
Ausgaben Maßnahme 0112		0	0	55.000	0	0	0	0	0
0201 Friedensschule									
9350 000	Neuanschaffung von beweglichem Vermögen	0	0	4.250	7.900	4.500	4.500	4.500	0
9351 000	Bewegl. Vermögen Schulanteil Sportst.	0	0	200	200	200	200	200	0
9353 000	Anschaffung Lehr- und Unterrichtsmittel	0	0	2.200	800	1.000	1.000	1.000	0
Ausgaben Maßnahme 0201		0	0	6.650	8.900	5.700	5.700	5.700	0

Haushaltsstelle		Voraus- sichtlicher Ges.aufwand EUR	Bereit- gestellt bis 2009 EUR	Ansätze in den Jahren					
Nr	Bezeichnung			2010 EUR	2011 EUR	2012 EUR	2013 EUR	2014 EUR	2015 ff EUR
1	2	3	4	5	6	7	8	9	10
0401 Oststadtschule II									
9350	Neuanschaffung von 000 beweglichem Vermögen	0	0	250	8.000	500	500	500	0
9351	Bewegl. Vermögen 000 Schulanteil Sportst.	0	0	550	600	600	600	600	0
9353	Anschaffung Lehr- und 000 Unterrichtsmittel	0	0	1.400	1.000	1.000	1.000	1.000	0
Ausgaben Maßnahme 0401		0	0	2.200	9.600	2.100	2.100	2.100	0
0411 Schlößlesfeldschule									
9350	Neuanschaffung von 000 beweglichem Vermögen	0	0	3.150	1.900	2.500	2.500	2.500	0
9351	Bewegl. Vermögen 000 Schulanteil Sportst.	0	0	350	400	400	400	400	0
9353	Anschaffung Lehr- und 000 Unterrichtsmittel	0	0	3.300	3.700	3.300	3.300	3.300	0
Ausgaben Maßnahme 0411		0	0	6.800	6.000	6.200	6.200	6.200	0
0601 Grundschule Pflugfelden									
9350	Neuanschaffung von 000 beweglichem Vermögen	0	0	6.500	8.400	6.500	6.500	6.500	0
9351	Bewegl. Vermögen 000 Schulanteil Sportst.	0	0	250	200	200	200	200	0
9353	Anschaffung Lehr- und 000 Unterrichtsmittel	0	0	2.700	2.500	2.500	2.500	2.500	0
Ausgaben Maßnahme 0601		0	0	9.450	11.100	9.200	9.200	9.200	0
0701 Schubartschule, Eglosheim									
9350	Neuanschaffung von 000 beweglichem Vermögen	0	0	650	1.500	650	650	650	0
9351	Bewegl. Vermögen 000 Schulanteil Sportst.	0	0	350	400	400	400	400	0
9353	Anschaffung Lehr- und 000 Unterrichtsmittel	0	0	5.000	3.300	3.500	3.500	3.500	0
Ausgaben Maßnahme 0701		0	0	6.000	5.200	4.550	4.550	4.550	0
0801 Grundschule Hoheneck									
9350	Neuanschaffung von 000 beweglichem Vermögen	0	0	6.050	6.000	5.000	5.000	5.000	0
9351	Bewegl. Vermögen 000 Schulanteil Sportst.	0	0	350	300	300	300	300	0
9353	Anschaffung Lehr- und 000 Unterrichtsmittel	0	0	3.600	4.900	3.600	3.600	3.600	0
Ausgaben Maßnahme 0801		0	0	10.000	11.200	8.900	8.900	8.900	0

Haushaltsstelle		Voraus- sichtlicher Ges.aufwand EUR	Bereit- gestellt bis 2009 EUR	Ansätze in den Jahren					
Nr	Bezeichnung			2010 EUR	2011 EUR	2012 EUR	2013 EUR	2014 EUR	2015 ff EUR
1	2	3	4	5	6	7	8	9	10
0901 August-Lämmle-Schule, Oßweil									
9350 000	Neuanschaffung von beweglichem Vermögen	0	0	6.200	500	6.000	6.000	6.000	0
9351 000	Bewegl. Vermögen Schulanteil Sportst.	0	0	450	400	400	400	400	0
9353 000	Anschaffung Lehr- und Unterrichtsmittel	0	0	2.000	6.700	2.000	2.000	2.000	0
Ausgaben Maßnahme 0901		0	0	8.650	7.600	8.400	8.400	8.400	0
1001 Eichendorffschule									
9350 000	Neuanschaffung von beweglichem Vermögen	0	0	4.500	4.000	4.000	4.000	4.000	0
9351 000	Bewegl. Vermögen Schulanteil Sportst.	0	0	200	200	200	200	200	0
9353 000	Anschaffung Lehr- und Unterrichtsmittel	0	0	800	500	500	500	500	0
Ausgaben Maßnahme 1001		0	0	5.500	4.700	4.700	4.700	4.700	0
1201 Lembergschule Poppenweiler									
9350 000	Neuanschaffung von beweglichem Vermögen	0	0	4.250	2.000	2.000	2.000	2.000	0
9351 000	Bewegl. Vermögen Schulanteil Sportst.	0	0	250	300	300	300	300	0
9353 000	Anschaffung Lehr- und Unterrichtsmittel	0	0	1.000	500	1.000	1.000	1.000	0
Ausgaben Maßnahme 1201		0	0	5.500	2.800	3.300	3.300	3.300	0
2130 Hauptschulen und Werkrealschulen									
0101 Innenstadt Hauptschule									
3610 000	Zuweisungen vom Land	1.000.000	0	0	0	0	0	500.000	500.000
Einnahmen Maßnahme 0101		1.000.000	0	0	0	0	0	500.000	500.000
9350 000	Neuanschaffung von beweglichem Vermögen	0	0	6.750	3.000	241.500	176.500	6.500	0
9351 000	Bewegl. Vermögen Schulanteil Sportst.	0	0	800	600	600	600	600	0
9353 000	Anschaffung Lehr- und Unterrichtsmittel	0	0	1.200	4.800	3.000	3.000	3.000	0
9354 000	Werkraumausstattung	0	0	0	3.800	2.000	2.000	2.000	0
9410 000	Generalsanierung	5.000.000	50.000	0	400.000	2.000.000	2.000.000	550.000	0
9415 000	Eigenhonorar FB 65	500.000	5.000	0	40.000	200.000	200.000	55.000	0
Ausgaben Maßnahme 0101		5.500.000	55.000	8.750	452.200	2.447.100	2.382.100	617.100	0

Haushaltsstelle		Voraus- sichtlicher Ges.aufwand EUR	Bereit- gestellt bis 2009 EUR	Ansätze in den Jahren					
Nr	Bezeichnung			2010 EUR	2011 EUR	2012 EUR	2013 EUR	2014 EUR	2015 ff EUR
1	2	3	4	5	6	7	8	9	10
0401 Oststadtschule I									
9350	Neuanschaffung von 000 beweglichem Vermögen	0	0	3.800	4.000	3.800	3.800	3.800	0
9351	Bewegl. Vermögen 000 Schulanteil Sportst.	0	0	650	500	500	500	500	0
9353	Anschaffung Lehr- und 000 Unterrichtsmittel	0	0	10.600	20.000	3.000	3.000	3.000	0
9354	Werkraumausstattung 000	0	0	4.400	4.000	4.000	4.000	4.000	0
Ausgaben Maßnahme 0401		0	0	19.450	28.500	11.300	11.300	11.300	0
2150 Grund-, Haupt- und Werkrealschulen (Schulverbund)									
0201 Osterholzschule									
9350	Neuanschaffung von 000 beweglichem Vermögen	0	0	4.300	2.000	2.000	2.000	2.000	0
9351	Bewegl. Vermögen 000 Schulanteil Sportst.	0	0	650	300	300	300	300	0
9353	Anschaffung Lehr- und 000 Unterrichtsmittel	0	0	3.900	3.500	3.500	3.500	3.500	0
9354	Werkraumausstattung 000	0	0	800	0	500	500	500	0
Ausgaben Maßnahme 0201		0	0	9.650	5.800	6.300	6.300	6.300	0
0204 Ganztagesbetreuung Bildungszentrum West									
9410	Ganztagesbereich 000 Mensa	0	40.013	20.000	0	0	0	0	0
9415	Eigenhonorar FB 65 000	0	122	2.000	0	0	0	0	0
9440	Schadstoffsanierung 000 und Gutachten	0	0	50.000	0	0	0	50.000	0
9445	Eigenhonorar FB 65 000	0	0	5.000	0	0	0	5.000	0
Ausgaben Maßnahme 0204		0	40.135	77.000	0	0	0	55.000	0
0701 Hirschbergschule									
9350	Neuanschaffung von 000 beweglichem Vermögen	0	0	14.950	12.000	10.000	10.000	10.000	0
9351	Bewegl. Vermögen 000 Schulanteil Sportst.	0	0	550	700	600	600	600	0
9353	Anschaffung Lehr- und 000 Unterrichtsmittel	0	0	1.600	5.800	2.000	2.000	2.000	0
9354	Werkraumausstattung 000	0	0	5.050	6.000	5.000	5.000	5.000	0
Ausgaben Maßnahme 0701		0	0	22.150	24.500	17.600	17.600	17.600	0

Haushaltsstelle		Voraus- sichtlicher Ges.aufwand EUR	Bereit- gestellt bis 2009 EUR	Ansätze in den Jahren					
Nr	Bezeichnung			2010 EUR	2011 EUR	2012 EUR	2013 EUR	2014 EUR	2015 ff EUR
1	2	3	4	5	6	7	8	9	10
1101 Friedrich-von-Keller-Schule									
9350 000	Neuanschaffung von beweglichem Vermögen	0	0	3.400	8.500	7.000	7.000	7.000	0
9351 000	Bewegl. Vermögen Schulanteil Sportst.	0	0	450	500	500	500	500	0
9353 000	Anschaffung Lehr- und Unterrichtsmittel	0	0	4.600	4.800	4.500	4.500	4.500	0
9354 000	Werkraumausstattung	0	0	1.250	1.000	1.000	1.000	1.000	0
Ausgaben Maßnahme 1101		0	0	9.700	14.800	13.000	13.000	13.000	0
2180 Grundschulförderklassen									
0001 Büro-/Betriebs-/Geschäftsausstattung									
9350 000	Neuanschaffung von beweglichem Vermögen	0	0	250	1.600	600	600	600	0
9353 000	Anschaffung Lehr- und Unterrichtsmittel	0	0	500	900	500	500	500	0
Ausgaben Maßnahme 0001		0	0	750	2.500	1.100	1.100	1.100	0
2210 Realschulen									
0101 Elly-Heuss-Knapp-Realschule									
9350 000	Neuanschaffung von beweglichem Vermögen	0	0	2.150	1.000	2.500	2.500	2.500	0
9351 000	Bewegl. Vermögen Schulanteil Sportst.	0	0	1.100	1.100	1.100	1.100	1.100	0
9353 000	Anschaffung Lehr- und Unterrichtsmittel	0	0	2.400	32.800	2.000	2.000	2.000	0
9354 000	Werkraumausstattung	0	0	0	500	500	500	500	0
Ausgaben Maßnahme 0101		0	0	5.650	35.400	6.100	6.100	6.100	0
0103 Elly-Heuss-Knapp-R. Generalsanierung									
3610 000	Zuweisungen vom Land	1.500.000	0	200.000	250.000	1.000.000	250.000	0	0
Einnahmen Maßnahme 0103		1.500.000	0	200.000	250.000	1.000.000	250.000	0	0
9351 000	Erwerb von bewegl. Vermögen	0	0	110.700	0	0	0	0	0
9440 000	Bauausgaben	4.300.000	1.659.997	2.000.000	1.000.000	350.000	0	0	0
9445 000	Eigenhonorar FB 65	430.000	145.000	150.000	100.000	35.000	0	0	0
Ausgaben Maßnahme 0103		4.730.000	1.804.997	2.260.700	1.100.000	385.000	0	0	0

Haushaltsstelle		Voraus- sichtlicher Ges.aufwand EUR	Bereit- gestellt bis 2009 EUR	Ansätze in den Jahren					
Nr	Bezeichnung			2010 EUR	2011 EUR	2012 EUR	2013 EUR	2014 EUR	2015 ff EUR
1	2	3	4	5	6	7	8	9	10
0201 Gottlieb-Daimler-Realschule									
9350	Neuanschaffung von 000 beweglichem Vermögen	0	0	18.900	9.300	5.000	5.000	5.000	0
9351	Bewegl. Vermögen 000 Schulanteil Sportst.	0	0	1.150	1.200	1.200	1.200	1.200	0
9353	Anschaffung Lehr- und 000 Unterrichtsmittel	0	0	1.700	12.000	2.000	2.000	2.000	0
9354	Werkraumausstattung 000	0	0	0	5.500	1.000	1.000	1.000	0
9440	Generalsanierung 000 Planungsrate	0	0	0	0	0	0	20.000	0
9445	Eigenhonorar FB 65 000	0	0	0	0	0	0	2.000	0
Ausgaben Maßnahme 0201		0	0	21.750	28.000	9.200	9.200	31.200	0
2300 Gymnasien									
0101 Fachklassen Schiller-/Mörrike-Gymnasium									
3610	Zuweisungen Land 000	0	1.724.100	95.000	0	0	0	0	0
Einnahmen Maßnahme 0101		0	1.724.100	95.000	0	0	0	0	0
9351	Einrichtung 000	0	549.615	0	0	0	0	0	0
9410	Baumaßnahmen 000	0	6.208.522	100.000	0	0	0	0	0
9415	Eigenhonorar FB 65 000	0	754.217	10.000	0	0	0	0	0
Ausgaben Maßnahme 0101		0	7.512.353	110.000	0	0	0	0	0
0102 Freiflächen Innenstadtcampus									
9500	Planung und Bau 000	0	318.863	20.000	20.000	0	0	0	0
9507	Eigenhonorar FB 67 000	0	42.897	2.000	2.000	0	0	0	0
Ausgaben Maßnahme 0102		0	361.760	22.000	22.000	0	0	0	0
0111 Friedrich-Schiller-Gymnasium									
9350	Neuanschaffung von 000 beweglichem Vermögen	0	0	3.250	3.800	3.500	3.500	3.500	0
9351	Bewegl. Vermögen 000 Schulanteil Sportst.	0	0	1.250	1.400	1.400	1.400	1.400	0
9353	Anschaffung Lehr- und 000 Unterrichtsmittel	0	0	20.900	27.500	22.000	22.000	22.000	0
9354	Werkraumausstattung 000	0	0	550	0	500	500	500	0
Ausgaben Maßnahme 0111		0	0	25.950	32.700	27.400	27.400	27.400	0

Haushaltsstelle		Voraus- sichtlicher Ges.aufwand EUR	Bereit- gestellt bis 2009 EUR	Ansätze in den Jahren					
Nr	Bezeichnung			2010 EUR	2011 EUR	2012 EUR	2013 EUR	2014 EUR	2015 ff EUR
1	2	3	4	5	6	7	8	9	10
0112 Sanierung Altbau Schiller-/Mörikegymnasium KP II									
3610 000	Zuweisungen vom Land	0	0	225.000	0	0	0	0	0
Einnahmen Maßnahme 0112		0	0	225.000	0	0	0	0	0
9440 000	Sanierung Fenster	0	1.971	498.000	0	0	0	0	0
9445 000	Eigenhonorar FB 65	0	21	49.800	0	0	0	0	0
Ausgaben Maßnahme 0112		0	1.992	547.800	0	0	0	0	0
0121 Mörike-Gymnasium									
9350 000	Neuanschaffung von beweglichem Vermögen	0	0	13.300	17.500	15.000	15.000	15.000	0
9351 000	Bewegl. Vermögen Schulanteil Sportst.	0	0	1.350	1.400	1.400	1.400	1.400	0
9353 000	Anschaffung Lehr- und Unterrichtsmittel	0	0	15.700	24.400	18.000	18.000	18.000	0
9354 000	Werkrausstattung	0	0	250	500	500	500	500	0
Ausgaben Maßnahme 0121		0	0	30.600	43.800	34.900	34.900	34.900	0
0123 Anbau Mörike-Gymnasium									
9440 000	Erneuerung Glasdach	0	2.192	20.000	50.000	328.000	0	0	0
9445 000	Eigenhonorar FB 65	0	0	2.000	5.000	32.800	0	0	0
Ausgaben Maßnahme 0123		0	2.192	22.000	55.000	360.800	0	0	0
0131 Goethe-Gymnasium									
9350 000	Neuanschaffung von beweglichem Vermögen	0	0	6.650	10.000	7.500	7.500	7.500	0
9351 000	Bewegl. Vermögen Schulanteil Sportst.	0	0	1.000	1.000	1.000	1.000	1.000	0
9353 000	Anschaffung Lehr- und Unterrichtsmittel	0	0	13.400	25.000	20.000	20.000	20.000	0
Ausgaben Maßnahme 0131		0	0	21.050	36.000	28.500	28.500	28.500	0

Haushaltsstelle		Voraus- sichtlicher Ges.aufwand EUR	Bereit- gestellt bis 2009 EUR	Ansätze in den Jahren					
Nr	Bezeichnung			2010 EUR	2011 EUR	2012 EUR	2013 EUR	2014 EUR	2015 ff EUR
1	2	3	4	5	6	7	8	9	10
0132 Goethe-Gymnasium/Justinus-Kerner-Schule									
3610 000	Zuweisungen vom Land	2.500.000	0	0	0	0	0	500.000	2.000.000
Einnahmen Maßnahme 0132		2.500.000	0	0	0	0	0	500.000	2.000.000
9351 000	Einrichtung	0	0	0	0	0	0	184.000	335.000
9440 000	Generalsanierung	11.200.000	324.000	80.000	100.000	200.000	1.000.000	1.500.000	7.996.000
9440 670	Außenanlagen	850.000	0	0	0	0	85.000	250.000	515.000
9445 000	Eigenhonorar FB 65	1.120.000	32.400	8.000	10.000	20.000	100.000	150.000	799.600
9517 000	Eigenhonorar FB 67	85.000	0	0	0	0	8.500	25.000	51.500
Ausgaben Maßnahme 0132		13.255.000	356.400	88.000	110.000	220.000	1.193.500	2.109.000	9.697.100
0201 Otto-Hahn-Gymnasium									
9350 000	Neuanschaffung von beweglichem Vermögen	0	0	1.900	7.700	5.000	5.000	5.000	0
9351 000	Bewegl. Vermögen Schulanteil Sportst.	0	0	1.550	1.700	1.500	1.500	1.500	0
9353 000	Anschaffung Lehr- und Unterrichtsmittel	0	0	15.000	13.200	13.000	13.000	13.000	0
9354 000	Werkraumausstattung	0	0	450	2.000	500	500	500	0
9440 000	Generalsanierung Planungsrate	0	0	20.000	0	0	0	20.000	0
9445 000	Eigenhonorar FB 65	0	0	2.000	0	0	0	2.000	0
Ausgaben Maßnahme 0201		0	0	40.900	24.600	20.000	20.000	42.000	0
0202 Erweiterung Bildungszentrum West									
3610 000	Zuweisungen vom Land	0	15.056	1.125.000	1.450.000	0	0	0	0
Einnahmen Maßnahme 0202		0	15.056	1.125.000	1.450.000	0	0	0	0
9355 000	Anschaffung Ganztagesangebot	0	0	151.000	0	0	0	0	0
9850 000	Zuschüsse an die WBL	0	0	1.000.000	2.000.000	0	0	0	0
Ausgaben Maßnahme 0202		0	0	1.151.000	2.000.000	0	0	0	0

Haushaltsstelle		Voraus- sichtlicher Ges.aufwand EUR	Bereit- gestellt bis 2009 EUR	Ansätze in den Jahren					
Nr	Bezeichnung			2010 EUR	2011 EUR	2012 EUR	2013 EUR	2014 EUR	2015 ff EUR
1	2	3	4	5	6	7	8	9	10
2700 Förderschulen									
0101 Silcherschule									
9350	Neuanschaffung von 000 beweglichem Vermögen	0	0	5.950	7.600	6.000	6.000	6.000	0
9351	Bewegl. Vermögen 000 Schulanteil Sportst.	0	0	200	200	200	200	200	0
9353	Anschaffung Lehr- und 000 Unterrichtsmittel	0	0	1.200	3.000	1.500	1.500	1.500	0
9354	Werkraumausstattung 000	0	0	1.000	5.000	1.000	1.000	1.000	0
Ausgaben Maßnahme 0101		0	0	8.350	15.800	8.700	8.700	8.700	0
0701 Eberhard-Ludwig-Schule									
9350	Neuanschaffung von 000 beweglichem Vermögen	0	0	2.150	3.400	2.500	2.500	2.500	0
9351	Bewegl. Vermögen 000 Schulanteil Sportst.	0	0	200	200	200	200	200	0
9353	Anschaffung Lehr- und 000 Unterrichtsmittel	0	0	2.500	4.000	2.000	2.000	2.000	0
9354	Werkraumausstattung 000	0	0	700	1.200	800	800	800	0
Ausgaben Maßnahme 0701		0	0	5.550	8.800	5.500	5.500	5.500	0
2850 Freie Waldorfschulen									
0701 Zuschüsse Waldorfschule									
3610	Zuweisungen vom Land 000	0	0	144.000	0	0	0	0	0
Einnahmen Maßnahme 0701		0	0	144.000	0	0	0	0	0
9880	Zuschüsse an die 000 Waldorfschule	0	0	144.000	0	0	0	0	0
Ausgaben Maßnahme 0701		0	0	144.000	0	0	0	0	0
2910 Betreuungsangebote an Schulen									
0001 Büro-/Betriebs-/Geschäftsausstattung									
9350	Neuanschaffung von 000 beweglichem Vermögen	0	0	4.050	4.600	4.500	4.500	4.500	0
Ausgaben Maßnahme 0001		0	0	4.050	4.600	4.500	4.500	4.500	0

Haushaltsstelle		Voraus- sichtlicher Ges.aufwand EUR	Bereit- gestellt bis 2009 EUR	Ansätze in den Jahren					
Nr	Bezeichnung			2010 EUR	2011 EUR	2012 EUR	2013 EUR	2014 EUR	2015 ff EUR
1	2	3	4	5	6	7	8	9	10
2950 Essensversorgung für Kinder und Jugendliche									
0101 Ganztagesbetr. Innenstadt (Umbau Feuerseeturnh.)									
9351	Erwerb von	0	0	0	0	1.000	1.000	1.000	0
000	beweglichem Vermögen								
9410	Bauausgaben	1.596.000	1.438.502	157.000	0	0	0	0	0
000									
9415	Eigenhonorar FB 65	208.100	192.345	15.700	0	0	0	0	0
000									
Ausgaben Maßnahme 0101		1.804.100	1.630.846	172.700	0	1.000	1.000	1.000	0
0201 Essensversorgung Bildungszentrum West									
9352	Erwerb von	0	0	22.500	0	1.000	1.000	1.000	0
000	beweglichem Vermögen								
Ausgaben Maßnahme 0201		0	0	22.500	0	1.000	1.000	1.000	0
Einnahmen Einzelplan 2		6.500.000	1.803.146	1.924.000	1.950.000	1.250.000	750.000	1.250.000	2.750.000
Ausgaben Einzelplan 2		34.746.600	12.111.906	7.293.500	7.252.500	7.388.250	8.936.450	4.778.950	9.697.100

Haushaltsstelle		Voraus- sichtlicher Ges.aufwand EUR	Bereit- gestellt bis 2009 EUR	Ansätze in den Jahren					
Nr	Bezeichnung			2010 EUR	2011 EUR	2012 EUR	2013 EUR	2014 EUR	2015 ff EUR
1	2	3	4	5	6	7	8	9	10
3000 Kunst und Kultur									
0001 Büro-/Betriebs-/Geschäftsausstattung									
9350	Neuanschaffung von	0	0	1.900	1.900	1.900	1.900	1.900	0
000	beweglichem Vermögen								
Ausgaben Maßnahme 0001		0	0	1.900	1.900	1.900	1.900	1.900	0
3110 Stadtarchiv									
0001 Büro-/Betriebs-/Geschäftsausstattung									
9350	Neuanschaffung von	0	0	3.250	52.000	2.000	2.000	2.000	0
000	beweglichem Vermögen								
9351	Neuausstattung Archiv	0	0	0	177.000	0	0	0	0
000	Mathildenstraße								
Ausgaben Maßnahme 0001		0	0	3.250	229.000	2.000	2.000	2.000	0
3210 Museen, Sammlungen, Ausstellungen									
0101 Städtisches Museum KuZ									
9350	Neuanschaffung von	0	0	2.000	2.000	2.000	2.000	2.000	0
000	beweglichem Vermögen								
9355	Neuerwerb u.Ergänzg.	0	0	13.500	53.500	35.000	15.000	25.000	0
000	Museumssammlung								
Ausgaben Maßnahme 0101		0	0	15.500	55.500	37.000	17.000	27.000	0
0102 Städtisches Museum Eberhardstraße									
3680	Zuschüsse Stiftungen	750.000	0	0	500.000	250.000	0	0	0
000									
Einnahmen Maßnahme 0102		750.000	0	0	500.000	250.000	0	0	0
9351	Ausstellungs-	1.100.000	0	105.000	145.000	850.000	0	0	0
000	gestaltung								
9352	Mediengestaltung	195.000	0	5.000	30.000	160.000	0	0	0
000									
Ausgaben Maßnahme 0102		1.295.000	0	110.000	175.000	1.010.000	0	0	0
3320 Musikpflege									
0102 Zuschüsse Sanierung Scala (KP II)									
3610	Zuweisungen vom Land	0	0	375.000	375.000	0	0	0	0
000									
Einnahmen Maßnahme 0102		0	0	375.000	375.000	0	0	0	0
9850	Zuschüsse an die WBL	0	0	200.000	300.000	0	0	0	0
000									
Ausgaben Maßnahme 0102		0	0	200.000	300.000	0	0	0	0

Haushaltsstelle		Voraus- sichtlicher Ges.aufwand EUR	Bereit- gestellt bis 2009 EUR	Ansätze in den Jahren					
Nr	Bezeichnung			2010 EUR	2011 EUR	2012 EUR	2013 EUR	2014 EUR	2015 ff EUR
1	2	3	4	5	6	7	8	9	10
3550 Jugendkunstschule Labyrinth									
0401 Büro-/Betriebs-/Geschäftsausstattung									
9350	Neuanschaffung von	0	0	5.750	5.750	5.750	5.750	8.200	0
000	beweglichem Vermögen								
Ausgaben Maßnahme 0401		0	0	5.750	5.750	5.750	5.750	8.200	0
3600 Naturschutz und Landschaftspflege									
0003 Grüne Nachbarschaft									
9540	Grüne Nachbarschaft	0	0	20.000	45.000	45.000	50.000	50.000	0
000									
9547	Eigenhonorar FB 67	0	0	2.000	4.500	4.500	5.000	5.000	0
000									
Ausgaben Maßnahme 0003		0	0	22.000	49.500	49.500	55.000	55.000	0
3650 Denkmalschutz und Denkmalpflege									
0002 Torhäuser									
9460	Alarmanlagen	0	0	0	12.000	0	0	0	0
000									
9465	Eigenhonorar FB 65	0	0	0	1.200	0	0	0	0
000									
Ausgaben Maßnahme 0002		0	0	0	13.200	0	0	0	0
0003 Förderung von privaten Maßnahmen									
9880	Förderprogr. Denkmal-	0	0	75.000	75.000	75.000	75.000	75.000	0
000	pflege, Fassadensan.								
Ausgaben Maßnahme 0003		0	0	75.000	75.000	75.000	75.000	75.000	0
Einnahmen Einzelplan 3		750.000	140.590	726.500	875.000	250.000	0	0	0
Ausgaben Einzelplan 3		4.138.200	1.243.122	993.800	1.104.350	1.753.450	519.950	191.400	0

Haushaltsstelle		Voraus- sichtlicher Ges.aufwand EUR	Bereit- gestellt bis 2009 EUR	Ansätze in den Jahren					
Nr	Bezeichnung			2010 EUR	2011 EUR	2012 EUR	2013 EUR	2014 EUR	2015 ff EUR
1	2	3	4	5	6	7	8	9	10
4000 Bürgerschaftliches Engagement									
0001 Büro-/Betriebs-/Geschäftsausstattung									
9350	Neuanschaffung von	0	0	3.250	3.250	2.000	2.000	2.000	0
000	beweglichem Vermögen								
Ausgaben Maßnahme 0001		0	0	3.250	3.250	2.000	2.000	2.000	0
4310 Begegnungsstätten für Senioren, Seniorenbüro und Seniorenarbeit									
0001 Büro-/Betriebs-/Geschäftsausstattung									
9350	Neuanschaffung von	0	0	1.600	1.600	1.500	1.500	1.500	0
000	beweglichem Vermögen								
Ausgaben Maßnahme 0001		0	0	1.600	1.600	1.500	1.500	1.500	0
0002 Förderung der Altenarbeit (Darlehen)									
3270	Darlehensrückflüsse	0	0	19.600	20.000	20.400	20.800	21.300	0
000	übriger Bereich								
Einnahmen Maßnahme 0002		0	0	19.600	20.000	20.400	20.800	21.300	0
4360 Obdachlosenwohnheime									
0401 Büro-/Betriebs-/Geschäftsausstattung									
9350	Neuanschaffung von	0	0	9.000	10.000	10.000	10.000	10.000	0
000	Einrichtungen								
Ausgaben Maßnahme 0401		0	0	9.000	10.000	10.000	10.000	10.000	0
4600 Jugendhäuser und Jugendarbeit									
0001 Sämtliche Jugendhäuser									
9350	Neuanschaffung von	0	0	1.350	13.000	1.500	1.500	1.500	0
000	beweglichem Vermögen								
Ausgaben Maßnahme 0001		0	0	1.350	13.000	1.500	1.500	1.500	0
4601 Sonstige Förderung der Jugendhilfe									
0401 Jugendfarm									
9540	Neubau Zaun	0	0	20.000	0	0	0	0	0
000									
9547	Eigenhonorar FB 67	0	0	2.000	0	0	0	0	0
000									
Ausgaben Maßnahme 0401		0	0	22.000	0	0	0	0	0

Haushaltsstelle		Voraus- sichtlicher Ges.aufwand EUR	Bereit- gestellt bis 2009 EUR	Ansätze in den Jahren					
Nr	Bezeichnung			2010 EUR	2011 EUR	2012 EUR	2013 EUR	2014 EUR	2015 ff EUR
1	2	3	4	5	6	7	8	9	10
4640 Städtische Tageseinrichtungen für Kinder									
0001 Sämtliche Kindertageseinrichtungen									
9350	Neuanschaffung von 000 beweglichem Vermögen	0	0	52.800	52.800	52.800	52.800	52.800	0
9351	Beschaffung von 000 Spielgeräten u.ä.	0	0	18.000	20.000	20.000	20.000	20.000	0
9450	Brandschutzmaßnahmen 000	0	10.677	151.000	20.000	0	0	0	0
9455	Eigenhonorar FB 65 000	0	363	15.100	2.000	0	0	0	0
9540	Neu- u. Umgestaltung 000 von Außenanlagen	0	0	25.000	15.000	15.000	25.000	25.000	0
9547	Eigenhonorar FB 67 000	0	0	2.500	1.500	1.500	2.500	2.500	0
Ausgaben Maßnahme 0001		0	11.040	264.400	111.300	89.300	100.300	100.300	0
0005 Ausbauprogramm der Krippenplätze									
3610	Zuschuss Land 000	0	0	20.000	0	120.000	240.000	0	0
Einnahmen Maßnahme 0005		0	0	20.000	0	120.000	240.000	0	0
9350	Neuanschaffung von 000 beweglichem Vermögen	0	0	21.500	0	15.000	30.000	0	0
9400	Bauausgaben 000	0	66.972	170.000	159.000	390.000	130.000	0	0
9405	Eigenhonorar FB 65 000	0	7.137	17.000	15.900	39.000	13.000	0	0
Ausgaben Maßnahme 0005		0	74.109	208.500	174.900	444.000	173.000	0	0
1101 Kindergarten Schwarzwaldstraße									
9350	Neuanschaffung von 000 beweglichem Vermögen	0	0	0	20.000	0	0	0	0
9440	Sanierung 000	100.000	0	10.000	100.000	0	0	0	0
9445	Eigenhonorar FB 65 000	11.000	0	1.000	10.000	0	0	0	0
9510	Außenanlagen 000	25.000	0	0	25.000	0	0	0	0
9517	Eigenhonorar FB 67 000	2.500	0	0	2.500	0	0	0	0
Ausgaben Maßnahme 1101		138.500	0	11.000	157.500	0	0	0	0

Haushaltsstelle		Voraus- sichtlicher Ges.aufwand EUR	Bereit- gestellt bis 2009 EUR	Ansätze in den Jahren					
Nr	Bezeichnung			2010 EUR	2011 EUR	2012 EUR	2013 EUR	2014 EUR	2015 ff EUR
1	2	3	4	5	6	7	8	9	10
4641 Förderung von nichtstädtischen Kindergärten und Ganztageseinrichtungen für Kinder									
0001 Sämtliche Kindertageseinrichtungen									
9351	Beschaffung von 000 Spielgeräten	0	0	13.500	20.000	20.000	20.000	20.000	0
9450	Brandschutzmaßnahmen 000	0	261.578	305.000	94.000	50.000	0	0	0
9455	Eigenhonorar FB 65 000	0	29.923	30.500	9.400	5.000	0	0	0
9540	Neu- u. Umgestaltung 000 von Außenanlagen	0	0	12.000	12.000	12.000	15.000	15.000	0
9547	Eigenhonorar FB 67 000	0	0	1.200	1.200	1.200	1.500	1.500	0
9880	Zuschüsse 000 Kindergartenträger	0	0	320.000	100.000	100.000	100.000	100.000	0
Ausgaben Maßnahme 0001		0	291.501	682.200	236.600	188.200	136.500	136.500	0
0005 Ausbauprogramm der Krippenplätze									
3610	Zuschuss Land 000	0	20.000	160.000	280.000	240.000	0	0	0
Einnahmen Maßnahme 0005		0	20.000	160.000	280.000	240.000	0	0	0
9350	Neuanschaffung von 000 beweglichem Vermögen	0	0	0	60.000	30.000	0	0	0
9400	Bauausgaben 000	0	81.109	265.000	295.300	400.000	0	0	0
9400	Außenanlagen 670	0	0	35.000	0	0	0	0	0
9405	Eigenhonorar FB 65 000	0	18.937	26.500	29.500	40.000	0	0	0
9517	Eigenhonorar FB 67 000	0	0	3.500	0	0	0	0	0
9880	Investitionszuschuss 000 Ausbau U 3	0	0	717.000	140.000	457.000	0	0	0
Ausgaben Maßnahme 0005		0	100.046	1.047.000	524.800	927.000	0	0	0
0101 Erweiterung Charlottenkrippe Wilhelmstr.									
9410	Baukosten 000	180.000	0	180.000	0	0	0	0	0
9410	Außenanlagen 670	100.000	0	50.000	0	0	0	0	0
9415	Eigenhonorar FB 65 000	18.000	0	18.000	0	0	0	0	0
9517	Eigenhonorar FB 67 000	10.000	0	5.000	0	0	0	0	0
Ausgaben Maßnahme 0101		308.000	0	253.000	0	0	0	0	0

Haushaltsstelle		Voraus- sichtlicher Ges.aufwand EUR	Bereit- gestellt bis 2009 EUR	Ansätze in den Jahren					
Nr	Bezeichnung			2010 EUR	2011 EUR	2012 EUR	2013 EUR	2014 EUR	2015 ff EUR
1	2	3	4	5	6	7	8	9	10
0201 Sanierung KiGa Kurfürstenstraße									
3610 000	Zuweisungen vom Land Konjunkturpaket II	350.000	0	300.000	50.000	0	0	0	0
Einnahmen Maßnahme 0201		350.000	0	300.000	50.000	0	0	0	0
9440 000	Sanierung	550.000	42.308	250.000	150.000	0	0	0	0
9445 000	Eigenhonorar FB 65	40.000	2.212	20.000	15.000	0	0	0	0
Ausgaben Maßnahme 0201		590.000	44.521	270.000	165.000	0	0	0	0
0202 Weitere Sanierung KiGa Kurfürstenstraße									
9410 000	Sanierung	750.000	0	50.000	0	0	0	0	750.000
9415 000	Eigenhonorar FB 65	75.000	0	0	0	0	0	0	75.000
9517 000	Eigenhonorar FB 67	0	0	5.000	0	0	0	0	0
Ausgaben Maßnahme 0202		825.000	0	55.000	0	0	0	0	825.000
0421 Kindergarten Egerländer Straße									
9410 000	Ausweichquartier	0	0	75.000	0	0	0	0	0
9415 000	Eigenhonorar FB 65	0	0	7.500	0	0	0	0	0
9440 000	Baukosten	627.000	220.000	280.000	80.000	47.000	0	0	0
9440 670	Außenanlagen	80.000	0	20.000	60.000	20.000	0	0	0
9445 000	Eigenhonorar FB 65	62.700	22.000	28.000	8.000	4.700	0	0	0
9517 000	Eigenhonorar FB 67	8.000	0	2.000	6.000	2.000	0	0	0
Ausgaben Maßnahme 0421		777.700	242.000	412.500	154.000	73.700	0	0	0
Einnahmen Einzelplan 4		350.000	20.000	499.600	350.000	380.400	260.800	21.300	0
Ausgaben Einzelplan 4		2.639.200	763.216	3.240.800	1.551.950	1.737.200	424.800	251.800	825.000

Haushaltsstelle		Voraus- sichtlicher Ges.aufwand EUR	Bereit- gestellt bis 2009 EUR	Ansätze in den Jahren					
Nr	Bezeichnung			2010 EUR	2011 EUR	2012 EUR	2013 EUR	2014 EUR	2015 ff EUR
1	2	3	4	5	6	7	8	9	10
5500 Allgemeine Sportangelegenheiten									
0002 Förderung von Vereinen									
3270	Darlehensrückflüsse	0	0	4.500	4.700	4.800	4.900	5.000	0
000	übriger Bereich								
Einnahmen Maßnahme 0002		0	0	4.500	4.700	4.800	4.900	5.000	0
9880	Zuschuss Vereinsheim-	0	0	25.000	50.000	50.000	50.000	50.000	1.400.000
000	bauten/Sportanlagen								
Ausgaben Maßnahme 0002		0	0	25.000	50.000	50.000	50.000	50.000	1.400.000
5610 Sportstätten									
0002 Grundstücksverkehr/Erweiterungsflächen									
9320	Grunderwerb	0	0	0	50.000	10.000	10.000	10.000	0
000									
Ausgaben Maßnahme 0002		0	0	0	50.000	10.000	10.000	10.000	0
0003 Programme für Sporthallen									
9350	Neuanschaffung von	0	0	16.200	20.000	20.000	20.000	20.000	0
000	beweglichem Vermögen								
9440	Beleuchtungsprogramm	0	0	0	90.000	70.000	0	0	0
000									
9445	Eigenhonorar FB 65	0	0	0	9.000	7.000	0	0	0
000									
9490	Umbau/Verbesserung	0	0	35.000	10.000	10.000	10.000	10.000	0
000	von Sporthallen								
Ausgaben Maßnahme 0003		0	0	51.200	129.000	107.000	30.000	30.000	0
0004 Sportstättenentwicklung									
9400	Gutachten/Analysen/ Planungen	0	0	5.000	10.000	0	0	0	0
000									
9405	Eigenhonorar FB 65	0	0	500	1.000	0	0	0	0
000									
Ausgaben Maßnahme 0004		0	0	5.500	11.000	0	0	0	0

Haushaltsstelle		Voraus- sichtlicher Ges.aufwand EUR	Bereit- gestellt bis 2009 EUR	Ansätze in den Jahren					
Nr	Bezeichnung			2010 EUR	2011 EUR	2012 EUR	2013 EUR	2014 EUR	2015 ff EUR
1	2	3	4	5	6	7	8	9	10
0005 Programme für Sportanlagen im Freien									
3610 000	Zuweisungen Land	0	0	0	10.000	50.000	50.000	50.000	0
3680 000	Sponsorengelder	0	0	0	10.000	0	0	0	0
Einnahmen Maßnahme 0005		0	0	0	20.000	50.000	50.000	50.000	0
9640 000	Programme für Sportplätze	0	0	20.000	520.000	230.000	470.000	230.000	550.000
9647 000	Eigenhonorar FB 67	0	0	2.000	52.000	23.000	47.000	23.000	55.000
9690 000	Umbau, Verbess., San. von Sportanlagen	0	0	150.000	60.000	50.000	50.000	50.000	0
9697 000	Eigenhonorar FB 67	0	0	15.000	0	0	0	0	0
Ausgaben Maßnahme 0005		0	0	187.000	632.000	303.000	567.000	303.000	605.000
0202 Sporthalle Heinrich-Schweitzer-Straße									
9440 000	Dachsanie rung	100.000	0	100.000	0	0	0	0	0
9445 000	Eigenhonorar FB 65	10.000	0	10.000	0	0	0	0	0
9460 000	Dusche/Umkleiden	500.000	185.607	350.000	50.000	0	0	0	0
9465 000	Eigenhonorar FB 65	50.000	13.604	35.000	5.000	0	0	0	0
Ausgaben Maßnahme 0202		660.000	199.211	495.000	55.000	0	0	0	0
0404 Sportpark Ost									
9610 000	Neubau Kleinspielfeld	180.000	0	0	0	0	0	0	180.000
9617 000	Eigenhonorar FB 67	18.000	0	0	0	0	0	0	18.000
Ausgaben Maßnahme 0404		198.000	0	0	0	0	0	0	198.000
0405 Sporthalle Oststadtschule I									
9400 000	Planungsausgaben	0	0	0	15.000	0	0	0	0
9405 000	Eigenhonorar FB 65	0	0	0	1.500	0	0	0	0
Ausgaben Maßnahme 0405		0	0	0	16.500	0	0	0	0

Haushaltsstelle		Voraus- sichtlicher Ges.aufwand EUR	Bereit- gestellt bis 2009 EUR	Ansätze in den Jahren					
Nr	Bezeichnung			2010 EUR	2011 EUR	2012 EUR	2013 EUR	2014 EUR	2015 ff EUR
1	2	3	4	5	6	7	8	9	10
0004 Park- und Grünflächen									
9540 000	Neubau/Umgestaltung	0	0	80.000	80.000	80.000	80.000	80.000	0
9547 000	Eigenhonorar FB 67	0	0	8.000	8.000	8.000	8.000	8.000	0
Ausgaben Maßnahme 0004		0	0	88.000	88.000	88.000	88.000	88.000	0
0201 Muldenäcker/Römerhügel Kleingärten + Wohnbau									
3400 000	Einnahmen aus Grundstücksverkauf	0	0	0	0	0	1.500.000	875.000	0
Einnahmen Maßnahme 0201		0	0	0	0	0	1.500.000	875.000	0
9320 000	Grunderwerb	1.150.000	0	370.000	0	780.000	0	0	0
9540 000	Kleingärten	1.100.000	0	30.000	0	0	100.000	535.000	435.000
9547 000	Eigenhonorar FB 67	110.000	0	3.000	0	0	10.000	53.500	43.500
Ausgaben Maßnahme 0201		2.360.000	0	403.000	0	780.000	110.000	588.500	478.500
1101 Kinderspielplatz Austraße									
9540 000	Neubau/Umgestaltung	85.000	0	85.000	0	0	0	0	0
9547 000	Eigenhonorar FB 67	8.500	0	8.500	0	0	0	0	0
Ausgaben Maßnahme 1101		93.500	0	93.500	0	0	0	0	0
Einnahmen Einzelplan 5		0	0	4.500	24.700	54.800	1.554.900	930.000	0
Ausgaben Einzelplan 5		3.916.500	6.177.298	1.828.900	1.196.500	1.668.000	1.460.000	1.234.500	2.681.500

Haushaltsstelle		Voraus- sichtlicher Ges.aufwand EUR	Bereit- gestellt bis 2009 EUR	Ansätze in den Jahren					
Nr	Bezeichnung			2010 EUR	2011 EUR	2012 EUR	2013 EUR	2014 EUR	2015 ff EUR
1	2	3	4	5	6	7	8	9	10
6010 Hochbau									
0001 Büro-/Betriebs-/Geschäftsausstattung									
9350	Neuanschaffung von 000 beweglichem Vermögen	0	0	6.000	260.000	10.000	10.000	10.000	0
9353	CAD-System 000	0	0	40.000	25.000	20.000	20.000	20.000	0
Ausgaben Maßnahme 0001		0	0	46.000	285.000	30.000	30.000	30.000	0
6011 Gebäudewirtschaft									
0001 Büro-/Betriebs-/Geschäftsausstattung									
9350	Neuanschaffung von 000 beweglichem Vermögen	0	0	13.000	8.000	9.000	9.000	9.000	0
Ausgaben Maßnahme 0001		0	0	13.000	8.000	9.000	9.000	9.000	0
0002 Energetische Gebäudesanierung									
9440	Bauausgaben 000	0	0	90.000	100.000	250.000	250.000	250.000	0
9445	Eigenhonorar FB 65 000	0	0	9.000	10.000	25.000	25.000	25.000	0
Ausgaben Maßnahme 0002		0	0	99.000	110.000	275.000	275.000	275.000	0
6020 Tiefbau und Grünflächen									
0001 Büro-/Betriebs-/Geschäftsausstattung									
9350	Neuanschaffung von 000 beweglichem Vermögen	0	0	7.200	10.000	9.000	9.000	9.000	0
9351	Straßenbestands- 000 erhebung	270.000	50.000	0	120.000	100.000	0	0	0
9352	EDV-Ausstattung 000 techn. Bereich	0	0	10.000	10.000	10.000	10.000	10.000	0
Ausgaben Maßnahme 0001		270.000	50.000	17.200	140.000	119.000	19.000	19.000	0
6100 Stadtplanung									
0001 Büro-/Betriebs-/Geschäftsausstattung									
9350	Neuanschaffung von 000 beweglichem Vermögen	0	0	6.300	10.000	9.000	9.000	9.000	0
9351	EDV-System für 000 Planungsaufgaben	0	0	15.000	16.500	15.000	15.000	15.000	0
Ausgaben Maßnahme 0001		0	0	21.300	26.500	24.000	24.000	24.000	0

Haushaltsstelle		Voraus- sichtlicher Ges.aufwand EUR	Bereit- gestellt bis 2009 EUR	Ansätze in den Jahren					
Nr	Bezeichnung			2010 EUR	2011 EUR	2012 EUR	2013 EUR	2014 EUR	2015 ff EUR
1	2	3	4	5	6	7	8	9	10
6110 Ausgleich von Eingriffen in Natur und Landschaft									
0001 Öko-Ausgleichsbeträge									
3510 000	Öko-Ausgleichsbeträge	0	0	2.400.000	1.150.000	668.000	300.000	300.000	0
Einnahmen Maßnahme 0001		0	0	2.400.000	1.150.000	668.000	300.000	300.000	0
0002 Programm Ausgleichsmaßnahmen									
3610 000	Zuweisung vom Land	0	0	200.000	550.000	50.000	100.000	100.000	0
3630 000	Zuweisung Region Stuttgart	0	0	200.000	0	750.000	175.000	175.000	0
3650 000	Zuweisung KSK (Naturschutzfonds)	0	0	0	50.000	0	0	0	0
3670 000	Zuweisung EU-Life+	0	0	0	156.250	156.250	156.250	156.250	0
Einnahmen Maßnahme 0002		0	0	400.000	756.250	956.250	431.250	431.250	0
9320 000	Grunderwerb	0	0	50.000	50.000	50.000	50.000	50.000	0
9550 000	Bauausgaben	0	0	50.000	70.000	70.000	100.000	100.000	0
9552 000	Bauausgaben Zugwiesen	2.900.000	0	400.000	1.600.000	700.000	200.000	0	0
9554 000	Bauausgaben Uferwiesen I	90.000	0	80.000	10.000	0	0	0	0
9557 000	Eigenhonorar FB 67	0	0	53.000	168.000	77.000	30.000	10.000	0
9560 000	Bauausgaben Uferwiesen II	1.000.000	0	0	50.000	150.000	400.000	400.000	0
9567 000	Eigenhonorar FB 67	100.000	0	0	5.000	15.000	40.000	40.000	0
Ausgaben Maßnahme 0002		4.090.000	0	633.000	1.953.000	1.062.000	820.000	600.000	0
0003 Förderprogramm Natur, Umwelt und Grüngestaltung									
9880 000	Zuschüsse	0	0	80.000	85.000	85.000	85.000	85.000	0
Ausgaben Maßnahme 0003		0	0	80.000	85.000	85.000	85.000	85.000	0
0004 Grünleitplanung									
9500 000	Grünleitplan	0	0	10.000	10.000	10.000	0	0	0
9507 000	Eigenhonorar FB 67	0	0	1.100	2.000	2.000	0	0	0
Ausgaben Maßnahme 0004		0	0	11.100	12.000	12.000	0	0	0

Haushaltsstelle		Voraus- sichtlicher Ges.aufwand EUR	Bereit- gestellt bis 2009 EUR	Ansätze in den Jahren					
Nr	Bezeichnung			2010 EUR	2011 EUR	2012 EUR	2013 EUR	2014 EUR	2015 ff EUR
1	2	3	4	5	6	7	8	9	10
0005 Biotopvernetzung									
9540 000	Biotopvernetzung	0	0	5.000	5.000	5.000	10.000	10.000	0
9547 000	Eigenhonorar FB 67	0	0	500	500	500	1.000	1.000	0
Ausgaben Maßnahme 0005		0	0	5.500	5.500	5.500	11.000	11.000	0
0701 Monrepossee									
9540 000	Sanierung	50.000	0	25.000	25.000	0	0	0	0
9547 000	Eigenhonorar FB 67	5.000	0	2.500	2.500	0	0	0	0
Ausgaben Maßnahme 0701		55.000	0	27.500	27.500	0	0	0	0
6120 Vermessungswesen									
0001 Büro-/Betriebs-/Geschäftsausstattung									
9350 000	Neuanschaffung von Mobiliar	0	0	4.500	5.000	5.000	5.000	5.000	0
9351 000	Besch. von EDV- Systemen u. Geräten	0	0	55.000	67.000	25.000	25.000	25.000	0
Ausgaben Maßnahme 0001		0	0	59.500	72.000	30.000	30.000	30.000	0
6125 Gutachterausschuss									
0001 Büro-/Betriebs-/Geschäftsausstattung									
9350 000	Neuanschaffung von beweglichem Vermögen	0	0	350	400	400	400	400	0
Ausgaben Maßnahme 0001		0	0	350	400	400	400	400	0
6130 Bürgerbüro Bauen									
0001 Büro-/Betriebs-/Geschäftsausstattung									
9350 000	Neuanschaffung von beweglichem Vermögen	0	0	14.450	16.000	14.000	14.000	14.000	0
Ausgaben Maßnahme 0001		0	0	14.450	16.000	14.000	14.000	14.000	0
6135 Referat Nachhaltige Stadtentwicklung									
0001 Büro-/Betriebs-/Geschäftsausstattung									
9350 000	Neuanschaffung von beweglichem Vermögen	0	0	34.200	3.000	3.000	3.000	3.000	0
Ausgaben Maßnahme 0001		0	0	34.200	3.000	3.000	3.000	3.000	0

Haushaltsstelle		Voraus- sichtlicher Ges.aufwand EUR	Bereit- gestellt bis 2009 EUR	Ansätze in den Jahren					
Nr	Bezeichnung			2010 EUR	2011 EUR	2012 EUR	2013 EUR	2014 EUR	2015 ff EUR
1	2	3	4	5	6	7	8	9	10
0002 Sanierungsgebiete allgemein									
3610	Zuweisung vom Land	0	0	0	1.500.000	1.500.000	1.500.000	1.500.000	0
000	Aufstockungsanträge								
Einnahmen Maßnahme 0002		0	0	0	1.500.000	1.500.000	1.500.000	1.500.000	0
6150 Sanierungsgebiet City-Ost									
0401 MLF-Gelände									
3400	Einnahmen aus	0	0	2.850.000	0	0	0	0	0
000	Grundstücksverkauf								
3610	Zuweisungen vom Land	0	0	130.000	0	0	0	0	0
000									
Einnahmen Maßnahme 0401		0	0	2.980.000	0	0	0	0	0
9610	Grundwassersanierung	0	0	675.000	0	0	0	0	0
000									
9640	Altlastenbeseitigung	0	0	60.000	60.000	60.000	60.000	60.000	0
000									
9647	Eigenhonorar FB 67	0	0	6.000	6.000	6.000	6.000	6.000	0
000									
Ausgaben Maßnahme 0401		0	0	741.000	66.000	66.000	66.000	66.000	0
6151 Sanierungsgebiet Untere Stadt									
0001 Sanierungsgebiet allgemein									
3610	Zuweisungen Land	0	0	48.000	0	0	0	0	0
000									
Einnahmen Maßnahme 0001		0	0	48.000	0	0	0	0	0
9690	Vorbereit. Sanierung,	0	0	80.000	0	0	0	0	0
000	Bodenordnung, Honorar								
Ausgaben Maßnahme 0001		0	0	80.000	0	0	0	0	0
0101 Sanierungsgebiet allgemein									
3610	Zuweisungen Land	0	0	0	112.000	93.000	300.000	60.000	270.000
000									
Einnahmen Maßnahme 0101		0	0	0	112.000	93.000	300.000	60.000	270.000
9690	Vorbereit. Sanierung,	0	0	0	3.000	11.000	0	0	0
000	Bodenordnung, Honorar								
9880	Zuschüsse an Dritte	0	0	0	70.000	250.000	180.000	0	0
000									
Ausgaben Maßnahme 0101		0	0	0	73.000	261.000	180.000	0	0

Haushaltsstelle		Voraus- sichtlicher Ges.aufwand EUR	Bereit- gestellt bis 2009 EUR	Ansätze in den Jahren					
Nr	Bezeichnung			2010 EUR	2011 EUR	2012 EUR	2013 EUR	2014 EUR	2015 ff EUR
1	2	3	4	5	6	7	8	9	10
0102 Umgestaltung Kronenstraße									
9640 000	Baumaßnahmen	300.000	0	0	0	0	100.000	200.000	0
9647 000	Eigenhonorar FB 67	30.000	0	0	0	0	10.000	20.000	0
Ausgaben Maßnahme 0102		330.000	0	0	0	0	110.000	220.000	0
0103 Umgestaltung Walcker-Areal									
9610 000	Neugestaltung	250.000	0	0	100.000	150.000	0	0	0
9617 000	Eigenhonorar FB 67	25.000	0	0	10.000	15.000	0	0	0
Ausgaben Maßnahme 0103		275.000	0	0	110.000	165.000	0	0	0
0104 Umgestaltung Reithausplatz									
9640 000	Baumaßnahmen	690.000	0	0	0	40.000	200.000	450.000	0
9647 000	Eigenhonorar FB 67	69.000	0	0	0	4.000	20.000	45.000	0
Ausgaben Maßnahme 0104		759.000	0	0	0	44.000	220.000	495.000	0
0105 Umgestaltung Lindenstraße									
9640 000	Baumaßnahmen	850.000	0	0	0	0	0	0	850.000
9647 000	Eigenhonorar FB 67	85.000	0	0	0	0	0	0	85.000
Ausgaben Maßnahme 0105		935.000	0	0	0	0	0	0	935.000
0106 Umgestaltung Kirchstraße									
9640 000	Baumaßnahmen	200.000	0	0	0	0	0	200.000	0
9647 000	Eigenhonorar FB 67	20.000	0	0	0	0	0	20.000	0
Ausgaben Maßnahme 0106		220.000	0	0	0	0	0	220.000	0
0107 Umgestaltung Umfeld Marstall-Center									
9640 000	Baumaßnahmen	0	0	0	10.000	0	0	0	0
9647 000	Eigenhonorar FB 67	0	0	0	1.000	0	0	0	0
Ausgaben Maßnahme 0107		0	0	0	11.000	0	0	0	0

Haushaltsstelle		Voraus- sichtlicher Ges.aufwand EUR	Bereit- gestellt bis 2009 EUR	Ansätze in den Jahren					
Nr	Bezeichnung			2010 EUR	2011 EUR	2012 EUR	2013 EUR	2014 EUR	2015 ff EUR
1	2	3	4	5	6	7	8	9	10
6153 Sanierungsgebiet Neckarweihingen									
1101 Sanierung allgemein									
3400	Grundstückserlöse 000	0	0	439.000	0	100.000	100.000	0	0
3610	Zuweisungen vom Land 000	0	153.720	127.000	180.000	15.000	0	0	0
Einnahmen Maßnahme 1101		0	153.720	566.000	180.000	115.000	100.000	0	0
9320	Grunderwerb 000	0	0	0	175.000	150.000	0	0	0
9440	Gebäudeabbrüche 000	0	0	235.000	60.000	0	0	0	0
9445	Eigenhonorar FB 65 000	0	0	23.500	6.000	0	0	0	0
9490	Planungen/Gutachten/ 000 Untersuchungen u.ä.	0	0	5.000	10.000	0	0	0	0
9880	Zuschüsse an Dritte 000	0	0	105.000	120.000	80.000	0	0	0
Ausgaben Maßnahme 1101		0	0	368.500	371.000	230.000	0	0	0
1103 Verkehrs entw. Neckarweih. Südnoten									
9610	Planungs- und 000 Bauausgaben	660.000	40.000	0	40.000	360.000	220.000	0	0
9617	Eigenhonorar FB 67 000	66.000	4.000	0	4.000	36.000	22.000	0	0
Ausgaben Maßnahme 1103		726.000	44.000	0	44.000	396.000	242.000	0	0

Haushaltsstelle		Voraus- sichtlicher Ges.aufwand EUR	Bereit- gestellt bis 2009 EUR	Ansätze in den Jahren					
Nr	Bezeichnung			2010 EUR	2011 EUR	2012 EUR	2013 EUR	2014 EUR	2015 ff EUR
1	2	3	4	5	6	7	8	9	10
1104 Entwicklung Ortsmitte Neckarweihingen									
3610 000	Zuweisungen vom Land Sanierung Feuerwehr	105.000	0	0	75.000	30.000	0	0	0
Einnahmen Maßnahme 1104		105.000	0	0	75.000	30.000	0	0	0
9410 000	Neubau Feuerwehrmagazin	1.100.000	16.000	50.000	425.000	475.000	134.000	0	0
9415 000	Eigenhonorar FB 65	110.000	1.600	5.000	42.500	47.500	13.400	0	0
9440 000	Sanierung und Umbau Rathausgebäude	350.000	18.000	0	20.000	150.000	162.000	0	0
9445 000	Eigenhonorar FB 65	35.000	1.800	0	2.000	15.000	16.200	0	0
9610 000	Planung und Umbau Haupt-/Lechtstraße	900.000	0	20.000	40.000	400.000	440.000	0	0
9617 000	Eigenhonorar FB 67	90.000	0	2.000	4.000	40.000	44.000	0	0
9640 000	Planung/Bau Platz um Rathaus und Feuerwehr	520.000	30.000	0	40.000	200.000	250.000	0	0
9647 000	Eigenhonorar FB 67	52.000	3.000	0	4.000	20.000	25.000	0	0
Ausgaben Maßnahme 1104		3.157.000	70.400	77.000	577.500	1.347.500	1.084.600	0	0
1105 Neubau Kinder- und Familienzentrum Neckarweihingen									
9410 000	Planungsrate	0	0	0	0	20.000	0	0	0
9415 000	Eigenhonorar FB 65	0	0	0	0	2.000	0	0	0
Ausgaben Maßnahme 1105		0	0	0	0	22.000	0	0	0
6154 Sanierungsgebiet Grönerstraße/Frommannkaserne									
0201 Sanierung allgemein									
3610 000	Zuweisungen vom Land	0	0	0	150.000	150.000	0	0	0
Einnahmen Maßnahme 0201		0	0	0	150.000	150.000	0	0	0
6157 Sanierungsgebiet Mathilden-/Rathausareal									
0101 Sanierung allgemein									
9320 000	Grunderwerb	0	0	50.000	0	0	0	0	0
9490 000	Planungsausgaben	0	0	10.000	0	0	0	0	0
Ausgaben Maßnahme 0101		0	0	60.000	0	0	0	0	0

Haushaltsstelle		Voraus- sichtlicher Ges.aufwand EUR	Bereit- gestellt bis 2009 EUR	Ansätze in den Jahren					
Nr	Bezeichnung			2010 EUR	2011 EUR	2012 EUR	2013 EUR	2014 EUR	2015 ff EUR
1	2	3	4	5	6	7	8	9	10
0111 Akademie für Darstellende Kunst									
9440 000	Akademiehof 1 Stuttgarter Str. 16	0	557.842	100.000	0	0	0	0	0
9445 000	Eigenhonorar FB 65	0	64.884	10.000	0	0	0	0	0
Ausgaben Maßnahme 0111		0	622.726	110.000	0	0	0	0	0
0112 Akademiehof und Akademieg garage									
9440 000	Licht- und Fassaden- konzept Akademiehof	0	519.490	70.000	0	0	0	0	0
9445 000	Eigenhonorar FB 65	0	48.459	7.000	0	0	0	0	0
9640 000	Oberflächengestaltung	0	1.299.869	250.000	0	0	0	0	0
9647 000	Eigenhonorar FB 67	0	55.000	25.000	0	0	0	0	0
9880 000	Zuschuss Bau Tiefgarage an PAG	0	2.861.500	617.500	0	0	0	0	0
Ausgaben Maßnahme 0112		0	4.784.318	969.500	0	0	0	0	0
0113 Mathildenstraße 29 und 31									
9440 000	Bauausgaben	0	3.933.331	2.320.000	0	0	0	0	0
9445 000	Eigenhonorar FB 65	0	420.361	232.000	0	0	0	0	0
Ausgaben Maßnahme 0113		0	4.353.692	2.552.000	0	0	0	0	0
0114 Neugestaltung von Straßenraum									
9640 000	Mathildenstraße	0	987.235	70.000	0	0	0	0	0
9647 000	Eigenhonorar FB 67	0	32.000	7.000	0	0	0	0	0
Ausgaben Maßnahme 0114		0	1.019.235	77.000	0	0	0	0	0
0121 Eberhardstraße/Museum/Kunstverein									
3610 000	Zuweisungen vom Land	2.500.200	339.600	96.000	1.200.000	864.600	0	0	0
Einnahmen Maßnahme 0121		2.500.200	339.600	96.000	1.200.000	864.600	0	0	0
9610 000	Außenanlagen	40.000	0	0	0	40.000	0	0	0
9617 000	Eigenhonorar FB 67	4.000	0	0	0	4.000	0	0	0
9880 000	Zuschüsse Bau	4.167.000	566.000	160.000	2.000.000	1.441.000	0	0	0
Ausgaben Maßnahme 0121		4.211.000	566.000	160.000	2.000.000	1.485.000	0	0	0

Haushaltsstelle		Voraus- sichtlicher Ges.aufwand EUR	Bereit- gestellt bis 2009 EUR	Ansätze in den Jahren					
Nr	Bezeichnung			2010 EUR	2011 EUR	2012 EUR	2013 EUR	2014 EUR	2015 ff EUR
1	2	3	4	5	6	7	8	9	10
0122 Rathausarrondierung									
9440 000	Abbruch Gebäude Mathildenstr. 21	0	211.542	100.000	0	0	0	0	0
9445 000	Eigenhonorar FB 65	0	3.980	10.000	0	0	0	0	0
Ausgaben Maßnahme 0122		0	215.522	110.000	0	0	0	0	0
0123 Obere Marktstraße									
9440 000	Obere Marktstraße	0	2.410	27.000	0	0	0	0	0
Ausgaben Maßnahme 0123		0	2.410	27.000	0	0	0	0	0
0134 Aufwertung Innenstadt u.a. Umfeld Schillerplatz									
9640 000	Planung/Umgestaltung	0	20.000	30.000	0	0	0	0	0
Ausgaben Maßnahme 0134		0	20.000	30.000	0	0	0	0	0
0137 Passage Seestraße/Arsenalgarten									
9410 000	Passage	250.000	150.000	0	100.000	0	0	0	0
9415 000	Eigenhonorar FB 65	10.000	0	0	10.000	0	0	0	0
Ausgaben Maßnahme 0137		260.000	150.000	0	110.000	0	0	0	0
6158 Sanierungsgebiet Grünbühl/Sonnenberg/Karlshöhe									
1001 Sanierung allgemein									
3610 000	Zuweisungen vom Land	0	0	300.000	721.500	30.000	0	0	0
Einnahmen Maßnahme 1001		0	0	300.000	721.500	30.000	0	0	0
9690 000	Vorbereitende San., Bodenord., Honorare	0	0	0	20.000	0	0	0	0
Ausgaben Maßnahme 1001		0	0	0	20.000	0	0	0	0
1002 Förderung von privaten Maßnahmen									
3610 000	Zuweisungen vom Land	0	0	580.000	0	0	0	0	0
Einnahmen Maßnahme 1002		0	0	580.000	0	0	0	0	0
9690 000	Honorare	0	0	50.000	50.000	50.000	50.000	0	0
9880 000	Zuschüsse an Dritte	0	0	980.000	320.000	1.200.000	460.000	0	0
Ausgaben Maßnahme 1002		0	0	1.030.000	370.000	1.250.000	510.000	0	0

Haushaltsstelle		Voraus- sichtlicher Ges.aufwand EUR	Bereit- gestellt bis 2009 EUR	Ansätze in den Jahren					
Nr	Bezeichnung			2010 EUR	2011 EUR	2012 EUR	2013 EUR	2014 EUR	2015 ff EUR
1	2	3	4	5	6	7	8	9	10
1003 Städtische Maßnahmen									
3400	Grundstückserlöse 000	0	0	0	0	1.000.000	0	0	0
3610	Zuweisung Land 000	0	0	53.000	0	0	0	0	0
3680	Zuweisung EU 000	0	0	0	0	92.000	0	0	0
Einnahmen Maßnahme 1003		0	0	53.000	0	1.092.000	0	0	0
9410	Neubau Anteil 000 Familienzentrum	2.066.200	49.100	88.800	382.500	1.125.000	420.800	0	0
9410	Außenanl.Familienzen- 670 trum/Quartiersplatz	760.000	0	20.000	250.000	490.000	0	0	0
9415	Eigenhonorar FB 65 000	206.600	4.950	8.800	38.250	112.500	42.100	0	0
9517	Eigenhonorar FB 67 000	76.000	0	3.000	25.000	49.000	0	0	0
9620	Quartiersplatz 000 Sonnenberg	0	0	25.000	0	0	0	0	0
9627	Eigenhonorar FB 67 000	0	0	2.500	0	0	0	0	0
9630	Kreisverkehr 000 Aldinger-/Donaustraße	350.000	0	0	30.000	320.000	0	0	0
9637	Eigenhonorar FB 67 000	35.000	0	0	3.000	32.000	0	0	0
9640	Sanierung Netzestr. 000	20.000	0	0	20.000	0	0	0	0
9647	Eigenhonorar FB 67 000	2.000	0	0	2.000	0	0	0	0
Ausgaben Maßnahme 1003		3.515.800	54.050	148.100	750.750	2.128.500	462.900	0	0
6159 Sanierungsgebiet Poppenweiler									
1201 Sanierung allgemein									
3400	Grundstückserlöse 000	0	0	400.000	0	0	0	0	0
3610	Zuweisungen vom Land 000	0	0	76.000	85.000	0	0	0	0
Einnahmen Maßnahme 1201		0	0	476.000	85.000	0	0	0	0
9320	Grunderwerb 000	0	0	250.000	100.000	100.000	100.000	0	0
9490	Planungsausgaben 000	0	0	0	15.000	0	0	0	0
9880	Zuschüsse an Dritte 000	0	0	127.000	255.000	340.000	100.000	100.000	0
Ausgaben Maßnahme 1201		0	0	377.000	370.000	440.000	200.000	100.000	0

Haushaltsstelle		Voraus- sichtlicher Ges.aufwand EUR	Bereit- gestellt bis 2009 EUR	Ansätze in den Jahren					
Nr	Bezeichnung			2010 EUR	2011 EUR	2012 EUR	2013 EUR	2014 EUR	2015 ff EUR
1	2	3	4	5	6	7	8	9	10
1202 Kinder- und Familienzentrum Poppenweiler									
3400 000	Grundstückserlöse	0	0	400.000	200.000	0	0	0	0
Einnahmen Maßnahme 1202		0	0	400.000	200.000	0	0	0	0
9320 000	Grunderwerb	0	0	0	800.000	0	0	0	0
9410 000	Bauausgaben	2.200.000	0	0	100.000	1.300.000	800.000	0	0
9410 670	Außenanlagen	200.000	0	0	0	20.000	80.000	100.000	0
9415 000	Eigenhonorar FB 65	220.000	0	0	10.000	130.000	80.000	0	0
9617 000	Eigenhonorar FB 67	20.000	0	0	0	2.000	8.000	10.000	0
Ausgaben Maßnahme 1202		2.640.000	0	0	910.000	1.452.000	968.000	110.000	0
1204 Heimatmuseum Poppenweiler									
3610 000	Zuweisungen vom Land	0	0	45.000	0	0	0	0	0
Einnahmen Maßnahme 1204		0	0	45.000	0	0	0	0	0
9410 000	Sanierung	0	60.656	90.000	0	0	0	0	0
9415 000	Eigenhonorar FB 65	0	8.378	9.000	0	0	0	0	0
Ausgaben Maßnahme 1204		0	69.034	99.000	0	0	0	0	0
6200 Wohnungswesen, Wohnungsbauförderung									
0002 Hilfe in Form von Darlehen									
3250 000	Darlehensrückflüsse Wohnbau	0	0	604.100	604.200	604.300	3.703.200	599.400	0
3260 000	Darlehensrückflüsse Ackermanngemeinde	0	0	12.700	13.100	13.400	13.800	14.100	0
3270 000	Darlehensrückflüsse priv. Unternehmen	0	0	6.600	6.600	6.600	6.600	6.600	0
3280 000	Darlehensrückflüsse Aufwendungsdarlehen	0	0	10.500	7.200	6.300	6.200	6.100	0
Einnahmen Maßnahme 0002		0	0	633.900	631.100	630.600	3.729.800	626.200	0

Haushaltsstelle		Voraus- sichtlicher Ges.aufwand EUR	Bereit- gestellt bis 2009 EUR	Ansätze in den Jahren					
Nr	Bezeichnung			2010 EUR	2011 EUR	2012 EUR	2013 EUR	2014 EUR	2015 ff EUR
1	2	3	4	5	6	7	8	9	10
0004 Grundstücksverkehr									
3400	Einnahmen aus 000 Grundstücksverkauf	0	0	7.185.000	7.322.000	2.119.000	1.509.000	19.000	0
3402	Einnahmen aus 000 Sonderrechnungen	0	0	300.000	100.000	0	0	0	0
Einnahmen Maßnahme 0004		0	0	7.485.000	7.422.000	2.119.000	1.509.000	19.000	0
9320	Grunderwerb 000	0	0	1.208.000	150.000	538.000	250.000	0	0
9510	Projektkosten 000	0	0	135.000	254.000	0	0	0	0
9880	Zuschussprogramm 000 "Junge Familien"	0	0	620.000	0	0	0	0	0
Ausgaben Maßnahme 0004		0	0	1.963.000	404.000	538.000	250.000	0	0
6300 Gemeindestraßen und öffentl. Plätze									
0001 Straßenbau allgemein									
3500	Erschließungsbeiträge 000	0	0	1.100.000	110.000	120.000	90.000	90.000	0
Einnahmen Maßnahme 0001		0	0	1.100.000	110.000	120.000	90.000	90.000	0
9320	Grunderwerb 000	0	0	56.000	35.000	70.000	20.000	20.000	0
9610	Kreisverkehrsprogramm 000	0	0	0	0	0	0	25.000	700.000
9617	Eigenhonorar FB 67 000	0	0	0	0	0	0	2.500	70.000
Ausgaben Maßnahme 0001		0	0	56.000	35.000	70.000	20.000	47.500	770.000
0002 Historische Alleeen									
9540	Grünflächensanierung 000	0	0	50.000	75.000	75.000	75.000	75.000	0
9547	Eigenhonorar FB 67 000	0	0	5.000	7.500	7.500	7.500	7.500	0
Ausgaben Maßnahme 0002		0	0	55.000	82.500	82.500	82.500	82.500	0
0003 Lichtsignalanlagen									
9610	Neubau und Ausbau 000	0	0	90.000	30.000	30.000	30.000	30.000	0
9617	Eigenhonorar FB 67 000	0	0	9.000	3.000	3.000	3.000	3.000	0
Ausgaben Maßnahme 0003		0	0	99.000	33.000	33.000	33.000	33.000	0

Haushaltsstelle		Voraus- sichtlicher Ges.aufwand EUR	Bereit- gestellt bis 2009 EUR	Ansätze in den Jahren					
Nr	Bezeichnung			2010 EUR	2011 EUR	2012 EUR	2013 EUR	2014 EUR	2015 ff EUR
1	2	3	4	5	6	7	8	9	10
0004 Radwege im Stadtgebiet									
3610 000	Zuweisung vom Land	0	0	30.000	0	0	0	0	0
Einnahmen Maßnahme 0004		0	0	30.000	0	0	0	0	0
9640 000	Radwege im Stadtgebiet	0	0	300.000	250.000	300.000	300.000	300.000	0
9647 000	Eigenhonorar FB 67	0	0	30.000	25.000	30.000	30.000	30.000	0
Ausgaben Maßnahme 0004		0	0	330.000	275.000	330.000	330.000	330.000	0
0005 Umbau/Neugestaltung von Straßenraum									
9540 000	Straßenbegleitgrün	0	0	30.000	30.000	30.000	30.000	30.000	0
9547 000	Eigenhonorar FB 67	0	0	3.000	3.000	3.000	3.000	3.000	0
9640 000	Erweiterung Leerrohr- netz für Kabel	0	0	15.000	15.000	15.000	15.000	15.000	0
9647 000	Eigenhonorar FB 67	0	0	1.500	1.500	1.500	1.500	1.500	0
9650 000	Umbau bzw. Neugest. v. best. Straßenraum	0	0	180.000	85.000	85.000	85.000	85.000	0
9657 000	Eigenhonorar FB 67	0	0	8.000	8.500	8.500	8.500	8.500	0
Ausgaben Maßnahme 0005		0	0	237.500	143.000	143.000	143.000	143.000	0
0006 Straßenbauprogramm Erschließung									
9610 000	Straßenbau	0	0	60.000	60.000	60.000	60.000	60.000	0
9617 000	Eigenhonorar FB 67	0	0	6.000	6.000	6.000	6.000	6.000	0
Ausgaben Maßnahme 0006		0	0	66.000	66.000	66.000	66.000	66.000	0
0007 Wegweisungsschilder an Straßen									
9610 000	Erneuerung Stufe 1-3	0	0	20.000	10.000	10.000	10.000	10.000	0
9617 000	Eigenhonorar FB 67	0	0	3.000	1.000	1.000	1.000	1.000	0
Ausgaben Maßnahme 0007		0	0	23.000	11.000	11.000	11.000	11.000	0

Haushaltsstelle		Voraus- sichtlicher Ges.aufwand EUR	Bereit- gestellt bis 2009 EUR	Ansätze in den Jahren					
Nr	Bezeichnung			2010 EUR	2011 EUR	2012 EUR	2013 EUR	2014 EUR	2015 ff EUR
1	2	3	4	5	6	7	8	9	10
0104 Masterplan Offensive Innenstadt									
9440	Lichtraumkonzeption 000	0	0	0	50.000	0	0	0	0
9445	Eigenhonorar FB 65 000	0	0	0	5.000	0	0	0	0
9610	Offensive Innenstadt 000 Gestaltung	0	0	45.000	80.000	80.000	80.000	80.000	0
9617	Eigenhonorar FB 67 000	0	0	4.500	8.000	8.000	8.000	8.000	0
Ausgaben Maßnahme 0104		0	0	49.500	143.000	88.000	88.000	88.000	0
0107 Unterführung Schloßstraße/Stuttgarter Straße									
9410	Planungsrate 000	0	0	10.000	0	0	0	0	0
9415	Eigenhonorar FB 65 000	0	0	1.000	0	0	0	0	0
Ausgaben Maßnahme 0107		0	0	11.000	0	0	0	0	0
0201 Gewerbegebiet Waldäcker									
9610	Neubau von Straßen 000	600.000	0	30.000	300.000	270.000	0	0	0
9617	Eigenhonorar FB 67 000	60.000	0	3.000	30.000	27.000	0	0	0
Ausgaben Maßnahme 0201		660.000	0	33.000	330.000	297.000	0	0	0
0207 Erschließung Gewerbegebiet Hintere Halden									
3610	Zuweisungen vom Land 000	1.315.000	0	0	0	25.000	0	100.000	1.190.000
Einnahmen Maßnahme 0207		1.315.000	0	0	0	25.000	0	100.000	1.190.000
9610	Straßenbau 000 Weststrandstraße	2.630.000	0	0	0	50.000	0	200.000	2.380.000
9611	Straßenbau 000 Wöhlerstr./Liebigstr.	750.000	0	0	300.000	450.000	0	0	0
9617	Eigenhonorar FB 67 000	338.000	0	0	30.000	50.000	0	20.000	238.000
Ausgaben Maßnahme 0207		3.718.000	0	0	330.000	550.000	0	220.000	2.618.000
0208 Friedenstraße									
9640	Straßenbau 000	1.000.000	0	0	400.000	600.000	0	0	0
9647	Eigenhonorar FB 67 000	100.000	0	0	40.000	60.000	0	0	0
Ausgaben Maßnahme 0208		1.100.000	0	0	440.000	660.000	0	0	0

Haushaltsstelle		Voraus- sichtlicher Ges.aufwand EUR	Bereit- gestellt bis 2009 EUR	Ansätze in den Jahren					
Nr	Bezeichnung			2010 EUR	2011 EUR	2012 EUR	2013 EUR	2014 EUR	2015 ff EUR
1	2	3	4	5	6	7	8	9	10
0209 Mörikestraße/Gänsfußallee									
9640 000	Umgestaltung Kreuzung	120.000	0	0	0	120.000	0	0	0
9647 000	Eigenhonorar FB 67	12.000	0	0	0	12.000	0	0	0
Ausgaben Maßnahme 0209		132.000	0	0	0	132.000	0	0	0
0403 Jakob-Ringler-Allee									
9640 000	Baumaßnahmen	220.000	0	20.000	50.000	150.000	0	0	0
9647 000	Eigenhonorar FB 67	22.000	0	2.000	5.000	15.000	0	0	0
Ausgaben Maßnahme 0403		242.000	0	22.000	55.000	165.000	0	0	0
0404 Porzellanallee									
9640 000	Baumaßnahmen	220.000	0	20.000	50.000	150.000	0	0	0
9647 000	Eigenhonorar FB 67	22.000	0	2.000	5.000	15.000	0	0	0
Ausgaben Maßnahme 0404		242.000	0	22.000	55.000	165.000	0	0	0
0405 Alt-Württemberg-Allee									
9640 000	Baumaßnahmen	900.000	0	0	0	0	0	200.000	700.000
9647 000	Eigenhonorar FB 67	90.000	0	0	0	0	0	20.000	70.000
9650 000	City Ost	180.000	0	0	50.000	130.000	0	0	0
9657 000	Eigenhonorar FB 67 Erschl. City-Ost	18.000	0	0	5.000	13.000	0	0	0
Ausgaben Maßnahme 0405		1.188.000	0	0	55.000	143.000	0	220.000	770.000
0406 Jägerhofallee									
9640 000	Planung und Umgestaltung	700.000	0	0	0	0	200.000	500.000	0
9647 000	Eigenhonorar FB 67	70.000	0	0	0	0	20.000	50.000	0
Ausgaben Maßnahme 0406		770.000	0	0	0	0	220.000	550.000	0
0701 Tammer Straße									
9610 000	Straßenbau Tammer Straße	720.000	23.000	0	0	0	0	200.000	497.000
9617 000	Eigenhonorar FB 67	72.000	2.300	0	0	0	0	20.000	49.700
Ausgaben Maßnahme 0701		792.000	25.300	0	0	0	0	220.000	546.700

Haushaltsstelle		Voraus- sichtlicher Ges.aufwand EUR	Bereit- gestellt bis 2009 EUR	Ansätze in den Jahren					
Nr	Bezeichnung			2010 EUR	2011 EUR	2012 EUR	2013 EUR	2014 EUR	2015 ff EUR
1	2	3	4	5	6	7	8	9	10
0702 Erschließung südlich Tammer Straße									
9610 000	Straßenbau südlich der Tammer Straße	1.150.000	33.000	0	20.000	200.000	365.000	232.000	300.000
9617 000	Eigenhonorar FB 67	115.000	3.300	0	2.000	20.000	36.500	23.200	30.000
Ausgaben Maßnahme 0702		1.265.000	36.300	0	22.000	220.000	401.500	255.200	330.000
0902 Neckargröninger Straße									
9540 000	Erschließung	160.000	0	50.000	60.000	0	0	0	0
9547 000	Eigenhonorar FB 67	16.000	0	5.000	5.000	0	0	0	0
Ausgaben Maßnahme 0902		176.000	0	55.000	65.000	0	0	0	0
1102 Neckarterrasse									
9610 000	Bauausgaben	630.000	285.000	0	345.000	0	0	0	0
9617 000	Eigenhonorar FB 67	63.000	28.500	0	34.500	0	0	0	0
Ausgaben Maßnahme 1102		693.000	313.500	0	379.500	0	0	0	0
1202 Klappersteg Poppenweiler									
9640 000	Sanierung Stützmauer	100.000	0	0	100.000	0	0	0	0
9647 000	Eigenhonorar FB 67	10.000	0	0	10.000	0	0	0	0
Ausgaben Maßnahme 1202		110.000	0	0	110.000	0	0	0	0
6500 Kreisstraßen									
0002 Straßenbegleitgrün									
9540 000	Straßenbegleitgrün	0	0	7.500	7.500	7.500	7.500	7.500	0
9547 000	Eigenhonorar FB 67	0	0	1.600	750	750	750	750	0
Ausgaben Maßnahme 0002		0	0	9.100	8.250	8.250	8.250	8.250	0
0003 Lichtsignalanlagen									
9610 000	Neubau und Ausbau	0	0	10.000	10.000	10.000	10.000	10.000	0
9617 000	Eigenhonorar FB 67	0	0	2.000	1.000	1.000	1.000	1.000	0
Ausgaben Maßnahme 0003		0	0	12.000	11.000	11.000	11.000	11.000	0

Haushaltsstelle		Voraus- sichtlicher Ges.aufwand EUR	Bereit- gestellt bis 2009 EUR	Ansätze in den Jahren					
Nr	Bezeichnung			2010 EUR	2011 EUR	2012 EUR	2013 EUR	2014 EUR	2015 ff EUR
1	2	3	4	5	6	7	8	9	10
6600 Bundesstraßen									
0002 Straßenbegleitgrün									
9540	Straßenbegleitgrün 000	0	0	7.500	7.500	7.500	7.500	7.500	0
9547	Eigenhonorar FB 67 000	0	0	1.000	750	750	750	750	0
Ausgaben Maßnahme 0002		0	0	8.500	8.250	8.250	8.250	8.250	0
0003 Lichtsignalanlagen									
9610	Lichtsignalanlagen 000	0	0	30.000	30.000	30.000	30.000	30.000	0
9617	Eigenhonorar FB 67 000	0	0	3.000	3.000	3.000	3.000	3.000	0
Ausgaben Maßnahme 0003		0	0	33.000	33.000	33.000	33.000	33.000	0
0004 Gesamtverkehrskonzept									
9600	Planung und Bau 000	0	0	35.000	50.000	50.000	50.000	50.000	0
9607	Eigenhonorar FB 67 000	0	0	3.500	0	0	0	0	0
Ausgaben Maßnahme 0004		0	0	38.500	50.000	50.000	50.000	50.000	0
0701 Umgehungsstraße Mäurach									
3610	Umgehungsstraße 000 Mäurach	0	0	650.000	0	0	0	0	0
Einnahmen Maßnahme 0701		0	0	650.000	0	0	0	0	0
0702 Verkehrsentlastung Eglosheim									
9600	Planungsrate 000	0	0	30.000	0	0	0	0	0
Ausgaben Maßnahme 0702		0	0	30.000	0	0	0	0	0
6650 Landesstraßen									
0002 Straßenbegleitgrün									
9540	Straßenbegleitgrün 000	0	0	7.500	7.500	7.500	7.500	7.500	0
9547	Eigenhonorar FB 67 000	0	0	1.000	750	750	750	750	0
Ausgaben Maßnahme 0002		0	0	8.500	8.250	8.250	8.250	8.250	0

Haushaltsstelle		Voraus- sichtlicher Ges.aufwand EUR	Bereit- gestellt bis 2009 EUR	Ansätze in den Jahren					
Nr	Bezeichnung			2010 EUR	2011 EUR	2012 EUR	2013 EUR	2014 EUR	2015 ff EUR
1	2	3	4	5	6	7	8	9	10
0003 Lichtsignalanlagen									
9610 000	Lichtsignalanlagen	0	0	50.000	50.000	50.000	50.000	50.000	0
9617 000	Eigenhonorar FB 67	0	0	5.000	5.000	5.000	5.000	5.000	0
Ausgaben Maßnahme 0003		0	0	55.000	55.000	55.000	55.000	55.000	0
6700 Stadtbeleuchtung									
0002 Ausbau/Erneuerung von Beleuchtungsanlagen									
3610 000	Landeszuschuss	0	0	9.600	0	0	0	0	0
3650 000	Zuschuss v.d. Sonder. Hartenecker Höhe	0	0	0	200.000	0	0	0	0
Einnahmen Maßnahme 0002		0	0	9.600	200.000	0	0	0	0
9320 000	Erwerb Straßenbeleuchtung	0	0	0	0	0	1.000.000	0	0
9610 000	Ausbau/Erneuerung Beleuchtungsanlagen	0	0	280.000	430.000	250.000	200.000	200.000	0
9617 000	Eigenhonorar FB 67	0	0	28.000	43.000	25.000	20.000	20.000	0
Ausgaben Maßnahme 0002		0	0	308.000	473.000	275.000	1.220.000	220.000	0
6800 Parkplätze und Parkleitsystem									
0002 Stellplatzablösebeiträge									
3500 000	Stellplatzablöse- beiträge	0	0	105.000	10.000	10.000	10.000	10.000	0
Einnahmen Maßnahme 0002		0	0	105.000	10.000	10.000	10.000	10.000	0
0003 Dynamisches Parkleitsystem									
9610 000	Ausbau Dynamisches Parkleitsystem	0	0	10.000	10.000	10.000	10.000	10.000	0
9617 000	Eigenhonorar FB 67	0	0	1.000	1.000	1.000	1.000	1.000	0
Ausgaben Maßnahme 0003		0	0	11.000	11.000	11.000	11.000	11.000	0
0004 Parkautomaten									
9610 000	Ersatzbeschaffung	0	0	20.000	15.000	15.000	15.000	15.000	0
9617 000	Eigenhonorar FB 67	0	0	2.000	1.500	1.500	1.500	1.500	0
Ausgaben Maßnahme 0004		0	0	22.000	16.500	16.500	16.500	16.500	0

Haushaltsstelle		Voraus- sichtlicher Ges.aufwand EUR	Bereit- gestellt bis 2009 EUR	Ansätze in den Jahren					
Nr	Bezeichnung			2010 EUR	2011 EUR	2012 EUR	2013 EUR	2014 EUR	2015 ff EUR
1	2	3	4	5	6	7	8	9	10
0401 Parkraumkonzeption Oststadt									
9610 000	Baumaßnahmen	290.000	0	0	20.000	240.000	0	0	0
9617 000	Eigenhonorar FB 67	29.000	0	0	2.000	24.000	0	0	0
Ausgaben Maßnahme 0401		319.000	0	0	22.000	264.000	0	0	0
Einnahmen Einzelplan 6		3.920.200	493.320	18.357.500	14.502.850	8.403.450	7.970.050	3.136.450	1.460.000
Ausgaben Einzelplan 6		32.850.800	12.396.486	11.635.800	12.257.400	15.389.650	8.430.150	4.998.850	5.969.700

Haushaltsstelle		Voraus- sichtlicher Ges.aufwand EUR	Bereit- gestellt bis 2009 EUR	Ansätze in den Jahren					
Nr	Bezeichnung			2010 EUR	2011 EUR	2012 EUR	2013 EUR	2014 EUR	2015 ff EUR
1	2	3	4	5	6	7	8	9	10
7500 Bestattungswesen									
0001 Büro-/Betriebs-/Geschäftsausstattung									
9350	Neuanschaffung von 000 beweglichem Vermögen	0	0	14.400	20.000	15.000	15.000	15.000	0
Ausgaben Maßnahme 0001		0	0	14.400	20.000	15.000	15.000	15.000	0
0002 Gemeinsames für alle Friedhöfe									
9351	Müllbehälter und 000 Transportwagen	0	0	13.500	15.000	15.000	15.000	15.000	0
9510	Kolumbarien und 000 Urnenstelen	0	0	90.000	50.000	50.000	50.000	50.000	0
9517	Eigenhonorar FB 67 000	0	0	9.000	5.000	5.000	5.000	5.000	0
9540	Abt. zur Wiederbeleg. 000 neue Bestattungsf.	0	0	50.000	80.000	0	0	0	0
9547	Eigenhonorar FB 67 000	0	0	5.000	8.000	0	0	0	0
9550	Abraumentsorgung 000 Umbau Lagerplatz	0	0	0	5.000	5.000	5.000	5.000	0
9557	Eigenhonorar FB 67 000	0	0	0	500	500	500	500	0
9560	Wegenetz und 000 Grünflächen	0	0	90.000	120.000	90.000	90.000	90.000	0
9567	Eigenhonorar FB 67 000	0	0	9.000	12.000	9.000	9.000	9.000	0
Ausgaben Maßnahme 0002		0	0	266.500	295.500	174.500	174.500	174.500	0
7510 Krematorium									
0901 Betriebs- und Geschäftsausstattung									
9350	Neuanschaffung von 000 beweglichem Vermögen	0	0	1.350	10.000	1.500	1.500	1.500	0
Ausgaben Maßnahme 0901		0	0	1.350	10.000	1.500	1.500	1.500	0
7650 Öffentliche Toiletten									
0101 Toiletten Bärenwiese									
9610	Baumaßnahmen 000	160.000	0	0	160.000	0	0	0	0
9617	Eigenhonorar FB 67 000	16.000	0	0	16.000	0	0	0	0
Ausgaben Maßnahme 0101		176.000	0	0	176.000	0	0	0	0

Haushaltsstelle		Voraus- sichtlicher Ges.aufwand EUR	Bereit- gestellt bis 2009 EUR	Ansätze in den Jahren					
Nr	Bezeichnung			2010 EUR	2011 EUR	2012 EUR	2013 EUR	2014 EUR	2015 ff EUR
1	2	3	4	5	6	7	8	9	10
7730 Technische Dienste Ludwigsburg									
0001 Büro-/Betriebs-/Geschäftsausstattung									
9350	Neuanschaffung von 000 beweglichem Vermögen	0	0	9.000	1.000	1.100	1.200	1.300	0
Ausgaben Maßnahme 0001		0	0	9.000	1.000	1.100	1.200	1.300	0
0002 Laufende Investitionen									
3450	Veräußerungseinnahmen 000 v. bew. Vermögen	0	0	10.000	10.000	10.000	10.000	10.000	0
Einnahmen Maßnahme 0002		0	0	10.000	10.000	10.000	10.000	10.000	0
9351	Ansch. v. Geräten 000 und Maschinen	0	0	72.000	100.000	120.000	140.000	140.000	0
9352	Anschaff. Fahrzeuge 000	0	0	250.000	350.000	400.000	400.000	400.000	0
9353	EDV Ausstattung 000	0	0	10.000	5.000	5.300	5.500	5.700	0
9354	Nachrüstung mit 000 Schadstofffiltern	0	0	30.000	40.000	40.000	30.000	30.000	0
Ausgaben Maßnahme 0002		0	0	362.000	495.000	565.300	575.500	575.700	0
0201 Zentraler Baubetriebshof (TDL)									
9420	4. Bauabschnitt 000 Schwieberd. Straße	2.300.000	2.035.973	330.000	0	0	0	0	0
9420	Außenanlagen 670	0	0	15.000	0	0	0	0	0
9425	Eigenhonorar FB 65 000	0	181.737	33.000	0	0	0	0	0
9440	Baumaßnahmen 000 Überdachung Lager	130.000	0	0	80.000	50.000	0	0	0
9445	Eigenhonorar FB 65 000	13.000	0	0	8.000	5.000	0	0	0
9517	Eigenhonorar FB 67 000	0	0	1.500	0	0	0	0	0
9518	Eigenhonorar FB 68 000 (Eigenleistungen TDL)	0	0	65.000	0	0	0	0	0
Ausgaben Maßnahme 0201		2.443.000	2.217.710	444.500	88.000	55.000	0	0	0
7800 Förderung der Land- und Forstwirtschaft									
0002 Feldwege/zugleich Radwege									
9640	Neu-/Umbau Feldwege 000 auch Radwegnutzung	0	0	60.000	80.000	80.000	80.000	80.000	0
9647	Eigenhonorar FB 67 000	0	0	6.000	8.000	8.000	8.000	8.000	0
Ausgaben Maßnahme 0002		0	0	66.000	88.000	88.000	88.000	88.000	0

Haushaltsstelle		Voraus- sichtlicher Ges.aufwand EUR	Bereit- gestellt bis 2009 EUR	Ansätze in den Jahren					
Nr	Bezeichnung			2010 EUR	2011 EUR	2012 EUR	2013 EUR	2014 EUR	2015 ff EUR
1	2	3	4	5	6	7	8	9	10
7900 Tourismus und Stadtmarketing									
0001 Büro-/Betriebs-/Geschäftsausstattung									
9350	Neuanschaffung von 000 beweglichem Vermögen	0	0	7.200	5.000	8.000	36.000	5.000	0
9352	Ausstattung Märkte 000	0	0	13.500	15.000	15.000	15.000	15.000	0
Ausgaben Maßnahme 0001		0	0	20.700	20.000	23.000	51.000	20.000	0
7911 Wirtschaftsförderung									
0001 Büro-/Betriebs-/Geschäftsausstattung									
9350	Neuanschaffung von 000 beweglichem Vermögen	0	0	4.500	1.500	1.500	1.500	1.500	0
Ausgaben Maßnahme 0001		0	0	4.500	1.500	1.500	1.500	1.500	0
0002 Grundstücksverkehr									
3400	Einnahmen aus 000 Grundstücksverkauf	0	0	9.008.000	3.420.000	2.456.000	3.640.000	3.550.000	0
Einnahmen Maßnahme 0002		0	0	9.008.000	3.420.000	2.456.000	3.640.000	3.550.000	0
9320	Grunderwerb 000 Gewerbeflächen	0	0	2.635.000	1.520.000	2.230.000	2.550.000	0	0
Ausgaben Maßnahme 0002		0	0	2.635.000	1.520.000	2.230.000	2.550.000	0	0
0005 Verband Region Stuttgart									
9830	Vermögensumlage Verb. 000 Region Stuttgart	0	0	55.000	50.000	50.000	50.000	50.000	0
Ausgaben Maßnahme 0005		0	0	55.000	50.000	50.000	50.000	50.000	0
1201 Breitbandversorgung Poppenweiler									
3610	Zuweisungen Land 000	0	0	21.000	0	0	0	0	0
Einnahmen Maßnahme 1201		0	0	21.000	0	0	0	0	0
9870	Beihilfe an 000 Breitbandversorger	0	0	53.000	0	0	0	0	0
Ausgaben Maßnahme 1201		0	0	53.000	0	0	0	0	0

Haushaltsstelle		Voraus- sichtlicher Ges.aufwand EUR	Bereit- gestellt bis 2009 EUR	Ansätze in den Jahren					
Nr	Bezeichnung			2010 EUR	2011 EUR	2012 EUR	2013 EUR	2014 EUR	2015 ff EUR
1	2	3	4	5	6	7	8	9	10
7914 Energetikom im Energiekompetenzzentrum									
0201 Energetikom/Energiekompetenzzentrum									
3680 000	EU Zuschuss	877.000	0	400.000	107.000	370.000	0	0	0
Einnahmen Maßnahme 0201		877.000	0	400.000	107.000	370.000	0	0	0
9350 000	Neuanschaffung von beweglichem Vermögen	16.500	0	0	6.500	10.000	0	0	0
9490 000	Bauausgaben	564.000	0	502.000	0	62.000	0	0	0
Ausgaben Maßnahme 0201		580.500	0	502.000	6.500	72.000	0	0	0
7920 Förderung des Öffentlichen Personennahverkehrs									
0002 Niederflrbusmaßnahmen									
9640 000	Anpassung der Bushaltestellen	0	0	125.000	200.000	100.000	100.000	100.000	0
9647 000	Eigenhonorar FB 67	0	0	25.000	20.000	10.000	10.000	10.000	0
Ausgaben Maßnahme 0002		0	0	150.000	220.000	110.000	110.000	110.000	0
0101 Westportal Bahnhof									
3270 000	Darlehensrückflüsse priv. Unternehmen	0	0	17.000	0	0	0	0	0
Einnahmen Maßnahme 0101		0	0	17.000	0	0	0	0	0
9320 000	Grunderwerb	0	773.155	0	50.000	0	0	0	0
Ausgaben Maßnahme 0101		0	773.155	0	50.000	0	0	0	0
Einnahmen Einzelplan 7		877.000	0	9.456.000	3.537.000	2.836.000	3.650.000	3.560.000	0
Ausgaben Einzelplan 7		3.199.500	2.990.865	4.583.950	3.041.500	3.386.900	3.618.200	1.037.500	0

Haushaltsstelle		Voraus- sichtlicher Ges.aufwand EUR	Bereit- gestellt bis 2009 EUR	Ansätze in den Jahren					
Nr	Bezeichnung			2010 EUR	2011 EUR	2012 EUR	2013 EUR	2014 EUR	2015 ff EUR
1	2	3	4	5	6	7	8	9	10
8400 Forum am Schlosspark									
0101 Laufende Investitionen									
9350	Neuanschaffung von 000 beweglichem Vermögen	0	0	25.900	25.900	25.000	25.000	25.000	0
9351	Technische 000 Ausstattung	0	0	10.000	10.000	10.000	10.000	10.000	0
9352	Zusätzl. Einrichtung 000	0	0	75.000	75.000	75.000	75.000	75.000	0
9445	Eigenhonorar FB 65 000	0	0	7.500	0	7.500	7.500	7.500	0
Ausgaben Maßnahme 0101		0	0	118.400	110.900	117.500	117.500	117.500	0
0103 Sanierungsprogramm									
9440	Baul. Maßnahmen Forum 000	0	0	340.000	200.000	250.000	250.000	0	0
9445	Eigenhonorar FB 65 000	0	0	34.000	20.000	25.000	25.000	0	0
Ausgaben Maßnahme 0103		0	0	374.000	220.000	275.000	275.000	0	0
8420 Gaststätten									
0001 Betriebs- und Geschäftsausstattung									
9351	Anschaffung von Gast- 000 stätteneinrichtung	0	0	4.500	4.500	4.000	4.000	4.000	0
Ausgaben Maßnahme 0001		0	0	4.500	4.500	4.000	4.000	4.000	0
0101 Gaststätte Ratskeller									
9440	Sanierung 000	180.000	0	120.000	60.000	0	0	0	0
9445	Eigenhonorar FB 65 000	18.000	0	12.000	6.000	0	0	0	0
9540	Umgestaltung 000 Ratskellergarten	90.000	44.608	20.000	25.000	0	0	0	0
9547	Eigenhonorar FB 67 000	7.000	2.137	2.000	2.500	0	0	0	0
Ausgaben Maßnahme 0101		295.000	46.745	154.000	93.500	0	0	0	0
8430 Musikhalle									
0101 Büro-/Betriebs-/Geschäftsausstattung									
9351	Neuanschaffung von 000 bewegl. Vermögen	0	0	1.600	36.100	1.600	1.600	1.600	0
Ausgaben Maßnahme 0101		0	0	1.600	36.100	1.600	1.600	1.600	0

Haushaltsstelle		Voraus- sichtlicher Ges.aufwand EUR	Bereit- gestellt bis 2009 EUR	Ansätze in den Jahren					
Nr	Bezeichnung			2010 EUR	2011 EUR	2012 EUR	2013 EUR	2014 EUR	2015 ff EUR
1	2	3	4	5	6	7	8	9	10
0102 Innenrenovierung									
9440 000	Bausgaben	0	0	30.000	0	0	0	0	0
9445 000	Eigenhonorar FB 65	0	0	3.000	0	0	0	0	0
Ausgaben Maßnahme 0102		0	0	33.000	0	0	0	0	0
8450 Arena Ludwigsburg									
0101 Einnahmen Arena Ludwigsburg									
3610 000	Landessanierungs- mittel	0	0	300.000	0	0	0	0	0
3670 000	Einnahmen aus Namensrecht	0	0	150.000	75.000	150.000	150.000	150.000	0
3673 000	Kostenbeteiligung Stellplätze	0	0	190.000	0	0	0	0	0
3674 000	Erstattung Abbruch/ Baureifmachung	0	0	250.000	0	0	0	0	0
Einnahmen Maßnahme 0101		0	0	890.000	75.000	150.000	150.000	150.000	0
0102 Grunderwerb und Zuschüsse									
9320 000	Grunderwerb	0	4.489.763	215.000	0	0	0	0	0
Ausgaben Maßnahme 0102		0	4.489.763	215.000	0	0	0	0	0
0103 Planungen/Gutachten/Baumaßnahmen									
9400 000	Gutachten/Analysen/ Planungen	0	868.326	40.000	0	0	0	0	0
9405 000	Eigenhonorar FB 65	0	39.890	4.000	0	0	0	0	0
9410 000	Bausgaben ARENA	0	11.696.526	66.000	0	0	0	0	0
9415 000	Eigenhonorar FB 65	0	231.476	16.000	0	0	0	0	0
9420 000	Werklohnstundungs- raten Arena	0	0	0	165.400	173.100	181.300	189.800	0
9430 000	Projektsteuerung	0	0	0	30.000	0	0	0	0
Ausgaben Maßnahme 0103		0	12.836.218	126.000	195.400	173.100	181.300	189.800	0
0104 Büro-/Betriebs-/Geschäftsausstattung									
9350 000	Neuanschaffung von beweglichem Vermögen	0	0	0	45.000	10.000	10.000	10.000	0
Ausgaben Maßnahme 0104		0	0	0	45.000	10.000	10.000	10.000	0

Haushaltsstelle		Voraus- sichtlicher Ges.aufwand EUR	Bereit- gestellt bis 2009 EUR	Ansätze in den Jahren					
Nr	Bezeichnung			2010 EUR	2011 EUR	2012 EUR	2013 EUR	2014 EUR	2015 ff EUR
1	2	3	4	5	6	7	8	9	10
8710 ARENA-Tiefgarage									
0101 ARENA-Tiefgarage									
3610	Landessanierungs- 000 mittel	0	0	0	150.000	81.400	0	0	0
Einnahmen Maßnahme 0101		0	0	0	150.000	81.400	0	0	0
9420	Werklohnstundungs- 000 raten Arena	0	96.051	323.300	237.600	249.700	262.400	275.800	0
Ausgaben Maßnahme 0101		0	96.051	323.300	237.600	249.700	262.400	275.800	0
8800 Unbebautes Grundvermögen									
0002 Grundstücksverkehr									
3400	Einnahmen aus 000 Grundstücksverkauf	0	0	2.410.000	1.300.000	1.800.000	1.550.000	90.000	0
Einnahmen Maßnahme 0002		0	0	2.410.000	1.300.000	1.800.000	1.550.000	90.000	0
9320	Grunderwerb 000	0	0	1.060.000	765.000	200.000	200.000	200.000	0
9323	Eigenhonorar FB 23 000	0	0	150.000	122.000	75.000	83.000	45.000	0
9690	Alllastensanierung 000	0	0	25.000	25.000	25.000	25.000	25.000	0
Ausgaben Maßnahme 0002		0	0	1.235.000	912.000	300.000	308.000	270.000	0
0003 Gebäudeabbrüche									
9410	Bauausgaben 000	0	0	50.000	40.000	40.000	40.000	40.000	0
9415	Eigenhonorar FB 65 000	0	0	5.000	4.000	4.000	4.000	4.000	0
Ausgaben Maßnahme 0003		0	0	55.000	44.000	44.000	44.000	44.000	0
Einnahmen Einzelplan 8		0	0	3.300.000	1.525.000	2.031.400	1.700.000	240.000	0
Ausgaben Einzelplan 8		295.000	17.468.778	2.639.800	1.899.000	1.174.900	1.203.800	912.700	0

Haushaltsstelle		Voraus- sichtlicher Ges.aufwand EUR	Bereit- gestellt bis 2009 EUR	Ansätze in den Jahren					
Nr	Bezeichnung			2010 EUR	2011 EUR	2012 EUR	2013 EUR	2014 EUR	2015 ff EUR
1	2	3	4	5	6	7	8	9	10
9100 Sonstige allgemeine Finanzwirtschaft									
0001 Netto Neuverschuldung									
3771 000	Kredite von privaten Unternehmen	0	0	0	0	0	5.000.000	0	0
Einnahmen Maßnahme 0001		0	0	0	0	0	5.000.000	0	0
9761 000	Kredittilgung öffent. wirtsch. Unternehmen	0	0	73.000	145.800	145.800	145.800	145.800	0
9771 000	Kredittilgung private Unternehmen	0	0	448.000	451.000	454.000	457.000	630.000	0
Ausgaben Maßnahme 0001		0	0	521.000	596.800	599.800	602.800	775.800	0
0003 Allgemeine Verbindung zum Verwaltungshaushalt									
3000 000	Zuführung vom VwH	0	0	0	0	8.753.000	4.578.000	9.071.000	0
Einnahmen Maßnahme 0003		0	0	0	0	8.753.000	4.578.000	9.071.000	0
9000 000	Zuführung an den VwH	0	0	7.512.400	4.948.900	0	0	0	0
Ausgaben Maßnahme 0003		0	0	7.512.400	4.948.900	0	0	0	0
0004 Allgemeine Rücklage									
3100 000	Entnahme aus Allgemeiner Rücklage	0	0	6.165.850	11.647.200	10.521.450	348.550	0	0
Einnahmen Maßnahme 0004		0	0	6.165.850	11.647.200	10.521.450	348.550	0	0
9100 000	Zuführung an Allgemeine Rücklage	0	0	0	0	0	0	3.724.000	0
Ausgaben Maßnahme 0004		0	0	0	0	0	0	3.724.000	0
0011 Sonderrücklage US-Leasinggeschäft									
3010 000	Zuführung vom VwH	0	0	154.800	149.900	157.000	164.000	171.000	0
Einnahmen Maßnahme 0011		0	0	154.800	149.900	157.000	164.000	171.000	0
9110 000	Zuführungen an Sonderrücklage	0	0	154.800	149.900	156.600	163.700	171.000	0
Ausgaben Maßnahme 0011		0	0	154.800	149.900	156.600	163.700	171.000	0

Haushaltsstelle		Voraus- sichtlicher Ges.aufwand EUR	Bereit- gestellt bis 2009 EUR	Ansätze in den Jahren					
Nr	Bezeichnung			2010 EUR	2011 EUR	2012 EUR	2013 EUR	2014 EUR	2015 ff EUR
1	2	3	4	5	6	7	8	9	10
0021 Sondervermögen unselbständige Stiftungen									
3010	Zuführung vom VwH 000	0	0	7.500	11.400	0	0	0	0
3110	Entnahme Stiftungs- 000 vermögen	0	0	0	750	0	0	0	0
Einnahmen Maßnahme 0021		0	0	7.500	12.150	0	0	0	0
9010	Zuführung an den VwH 000	0	0	0	750	0	0	0	0
9110	Zuführung Stiftungs- 000 vermögen	0	0	7.500	11.400	0	0	0	0
Ausgaben Maßnahme 0021		0	0	7.500	12.150	0	0	0	0
Einnahmen Einzelplan 9		0	0	6.328.150	11.809.250	19.431.450	10.090.550	9.242.000	0
Ausgaben Einzelplan 9		0	0	8.195.700	5.707.750	756.400	766.500	4.670.800	0

Investitionsprogramm 2011 - Einnahmen und Ausgaben

Einzelplan

Haushaltsstelle		Voraus- sichtlicher Ges.aufwand EUR	Bereit- gestellt bis 2009 EUR	Ansätze in den Jahren					
Nr	Bezeichnung			2010 EUR	2011 EUR	2012 EUR	2013 EUR	2014 EUR	2015 ff EUR
1	2	3	4	5	6	7	8	9	10
Zusammenstellung der Einzelpläne									
	Einnahmen Einzelplan 0 Allgemeine Verwaltung	143.000	0	159.800	38.800	13.700	13.100	12.300	0
	Ausgaben Einzelplan 0 Allgemeine Verwaltung	473.000	198.453	442.300	431.250	630.050	479.550	239.550	0
	Einnahmen Einzelplan 1 Öffentliche Sicherheit und Ordnung	0	0	35.000	48.000	40.000	93.000	200.000	360.000
	Ausgaben Einzelplan 1 Öffentliche Sicherheit und Ordnung	84.000	0	268.800	218.400	806.400	243.000	276.000	0
	Einnahmen Einzelplan 2 Schulen	6.500.000	1.803.146	1.924.000	1.950.000	1.250.000	750.000	1.250.000	2.750.000
	Ausgaben Einzelplan 2 Schulen	34.746.600	12.111.906	7.293.500	7.252.500	7.388.250	8.936.450	4.778.950	9.697.100
	Einnahmen Einzelplan 3 Wissenschaft, Forschung, Kulturpflege	750.000	140.590	726.500	875.000	250.000	0	0	0
	Ausgaben Einzelplan 3 Wissenschaft, Forschung, Kulturpflege	4.138.200	1.243.122	993.800	1.104.350	1.753.450	519.950	191.400	0
	Ausgaben Einzelplan 4 Soziale Sicherung	2.639.200	763.216	3.240.800	1.551.950	1.737.200	424.800	251.800	825.000
	Einnahmen Einzelplan 4 Soziale Sicherung	350.000	20.000	499.600	350.000	380.400	260.800	21.300	0
	Einnahmen Einzelplan 5 Gesundheit, Sport, Erholung	0	0	4.500	24.700	54.800	1.554.900	930.000	0
	Ausgaben Einzelplan 5 Gesundheit, Sport, Erholung	3.916.500	6.177.298	1.828.900	1.196.500	1.668.000	1.460.000	1.234.500	2.681.500
	Einnahmen Einzelplan 6 Bau- und Wohnungswesen, Verkehr	3.920.200	493.320	18.357.500	14.502.850	8.403.450	7.970.050	3.136.450	1.460.000
	Ausgaben Einzelplan 6 Bau- und Wohnungswesen, Verkehr	32.850.800	12.396.486	11.635.800	12.257.400	15.389.650	8.430.150	4.998.850	5.969.700
	Einnahmen Einzelplan 7 Öffentliche Einrichtungen, Wirtschaftsförderung	877.000	0	9.456.000	3.537.000	2.836.000	3.650.000	3.560.000	0
	Ausgaben Einzelplan 7 Öffentliche Einrichtungen, Wirtschaftsförderung	3.199.500	2.990.865	4.583.950	3.041.500	3.386.900	3.618.200	1.037.500	0
	Einnahmen Einzelplan 8 Wirtschaftliche Betätigung der Gemeinden	0	0	3.300.000	1.525.000	2.031.400	1.700.000	240.000	0
	Ausgaben Einzelplan 8 Wirtschaftliche Betätigung der Gemeinden	295.000	17.468.778	2.639.800	1.899.000	1.174.900	1.203.800	912.700	0
	Einnahmen Einzelplan 9 Allgemeine Finanzwirtschaft	0	0	6.328.150	11.809.250	19.431.450	10.090.550	9.242.000	0
	Ausgaben Einzelplan 9 Allgemeine Finanzwirtschaft	0	0	8.195.700	5.707.750	756.400	766.500	4.670.800	0

Investitionsprogramm 2011 - Einnahmen und Ausgaben

Einzelplan

Haushaltsstelle		Voraus- sichtlicher Ges.aufwand EUR	Bereit- gestellt bis 2009 EUR	Ansätze in den Jahren					
Nr	Bezeichnung			2010 EUR	2011 EUR	2012 EUR	2013 EUR	2014 EUR	2015 ff EUR
1	2	3	4	5	6	7	8	9	10
Einnahmen Zusammen		12.540.200	2.457.056	40.791.050	34.660.600	34.691.200	26.082.400	18.592.050	4.570.000
Ausgaben Zusammen		82.342.800	53.350.124	41.123.350	34.660.600	34.691.200	26.082.400	18.592.050	19.173.300