

Vorbericht zum Finanzplan mit Investitionsprogramm 2011 - 2015

Allgemeines

Nach § 85 der Gemeindeordnung für Baden-Württemberg haben die Gemeinden und Städte jährlich auf der **Grundlage eines Investitionsprogramms** eine **fünfjährige Finanzplanung** aufzustellen. In ihr sind Umfang und Zusammensetzung der voraussichtlichen Ausgaben sowie deren Deckungsmöglichkeiten darzustellen. Dabei ist vom laufenden Haushaltsjahr (2011) als dem ersten Planungsjahr auszugehen. Als Grundlage für die Finanzplanung ist ein Investitionsprogramm aufzustellen. Finanzplanung und Investitionsprogramm sind jährlich den Entwicklungen anzupassen und fortzuführen.

Der Finanzplan einschließlich Investitionsprogramm ist dem Gemeinderat spätestens mit dem Entwurf des jeweiligen Haushaltsplans und der jeweiligen Haushaltssatzung zur Beratung und Beschlussfassung vorzulegen.

Der gesetzlich vorgeschriebene Planungszeitraum umfasst für 2012 die Haushaltsjahre 2011 bis 2015.

Nachdem der Haushaltsplan für das Jahr 2011 feststeht, der Haushaltsplanentwurf für 2012 vorliegt und beide Jahre summengleich im Finanzplan enthalten sind, beginnt die eigentliche Vorausplanung erst mit dem Jahre 2013 und erstreckt sich auf die gesetzlich vorgeschriebenen Planungsjahre bis 2015. Sie umfasst also einen Vorausplanungszeitraum von 3 Jahren. Der Finanzplan soll für die einzelnen Jahre in Einnahme und Ausgabe ausgeglichen sein. Mit dem vorliegenden Finanzplan wird diese gesetzliche Voraussetzung erfüllt.

Zum Entwurf der Finanzplanung 2011 bis 2015

Die gesamte Planung für den Haushaltsentwurf 2012 einschließlich der Finanzplanung bis 2015 erfolgte auf der Basis der Novembersteuerschätzung 2011. Diese prognostiziert steigende Steuereinnahmen für die Jahre 2012 bis 2015.

Bei den Gewerbesteuererträgen geht die Verwaltung in 2012 von geringeren (63 Mio. EUR), ab 2013 von gleichbleibenden Beträgen (65 Mio. EUR) aus.

Finanzierungsmittel für den Vermögenshaushalt der Jahre 2012 bis 2015

	2012	2013	2014	2015
Zuführung vom Verwaltungshaushalt	9.487.100	9.738.000	7.906.000	6.490.000
Entnahmen aus Rücklagen	7.757.050	15.444.650	5.212.050	2.039.000
Darlehensrückfluss Wohnungsbau GmbH	604.300	603.200	599.400	598.400
Darlehensrückfluss Holding	0	7.200.000	0	0
Saldo Grundstücksverkehr	7.135.000	1.184.000	5.578.000	2.697.000
Kreditaufnahmen	0	0	0	0
Summe	24.983.450	34.169.850	19.295.450	11.824.400

Geldvermögensübersicht der Jahre 2011 bis 2015 (ohne Kapitaleinlagen und Stiftungsvermögen)

	Ende 2011	Ende 2012	Ende 2013	Ende 2014	Ende 2014
Allgemeine Rücklage	23.431.541	15.674.491	24.241.341	19.029.291	16.990.291
Verkehrsinfrastruktur-Rücklage	24.011.500	24.011.500	0	0	0
Darlehen Wohnungsbau GmbH	11.818.624	11.214.324	10.611.124	10.011.724	9.413.324
Darlehen Holding	17.665.135	17.665.135	10.465.135	10.465.135	10.465.135
Summe	76.926.800	68.565.450	45.317.600	39.506.150	36.868.750

Zur Finanzierung der Bauinvestitionsmaßnahmen im Finanzplanungszeitraum von insgesamt 83,9 Mio. EUR sind keine Kreditaufnahmen eingeplant.

Erläuterungen

Einnahmen des Verwaltungshaushalts

1. Steuern, allgemeine Zuweisungen

Grundsteuer

Im Finanzplanungszeitraum ist keine Erhöhung der Grundsteuer in die Berechnungen eingeflossen.

Gewerbsteuer

Im Finanzplanungszeitraum ist keine Erhöhung der Gewerbsteuer in die Berechnungen eingeflossen.

Gemeindeanteile an der Einkommen- und Umsatzsteuer

Bei den Gemeindeanteilen an der Einkommen- und Lohnsteuer bzw. Umsatzsteuer sind für die Jahre 2012 bis 2015 leichte Erhöhungen veranschlagt.

Finanzzuweisungen

In 2012 wird mit einer Erhöhung der Schlüsselzuweisungen gerechnet. In 2013 wird auf Grund der Mechanismen des Finanzausgleiches von einer geringeren Schlüsselzuweisung ausgegangen, in den Jahren 2014 und 2015 wurde dagegen wieder eine steigende Schlüsselzuweisung veranschlagt.

2. Einnahmen aus Verwaltung und Betrieb

Bei den Gebühreneinnahmen ist eine laufende Anpassung an steigende Kosten vorgesehen. Bei den Zuweisungen des Landes sind bereits voraussichtliche Beträge für die Beteiligung des Landes und des Bundes an den Kosten der Kinderbetreuung enthalten.

3. Sonstige Finanzeinnahmen

Durch das zurzeit niedrige Zinsniveau sind vor allem die Zinserträge für die Zukunft nur sehr schwer vorzuschätzen. Das gleiche gilt für die Konzessionsabgaben auf dem Energiesektor.

Einnahmen des Vermögenshaushalts

1. Zuführung vom Verwaltungshaushalt

Die im Verwaltungshaushalt zur Deckung der Ausgaben nicht benötigten Einnahmen sind dem **Vermögenshaushalt** zuzuführen.

Mindest-Zuführung

Die Zuführung zum Vermögenshaushalt muss mindestens so hoch sein, dass damit die **Kreditbeschaffungskosten** und **die ordentliche Tilgung der Kredite** gedeckt werden können. Reicht die **Zuführung vom Verwaltungshaushalt** dafür nicht aus, müssen Eigenmittel des Vermögenshaushaltes herangezogen werden. Darunter fallen Veräußerungserlöse, Entnahmen aus Rücklagen und Zuweisungen, Zuschüsse, Beiträge und ähnliche Entgelte. Dies kann jedoch nicht auf Dauer erfolgen, da die Gemeinde in diesem Fall von der Substanz lebt.

In den Jahren 2012 bis 2015 wird jährlich ein Betrag in Höhe von 530 TEUR für planmäßige Kredittilgungen veranschlagt.

Diese Beträge werden durch die jährlichen Zuführungen vom Verwaltungshaushalt zum Vermögenshaushalt deutlich übertroffen.

Von 2012 bis 2015 ist jährlich eine positive Zuführungsrate zu verzeichnen, so dass in diesen Jahren eine Nettoinvestitionsrate erzielt wird.

Jahr	Zuführungsrate in TEUR	Kredittilgungsbetrag und Kreditbeschaffungskosten in TEUR	Nettoinvestitionsrate in TEUR
2012	9.487	530	10.017
2013	9.738	530	10.268
2014	7.906	530	8.436
2015	6.490	530	7.020

2. Rücklagenentnahmen

Allgemeine Rücklage

Die Allgemeine Rücklage hat zwei Aufgaben zu erfüllen, einmal die Aufgabe (über den sogenannten Mindestbetrag) den **schwankenden Kassenbedarf** zu stützen, zum **anderen Finanzierungsmittel für künftige Investitionen** bereitzustellen.

Der Anfangsbestand der Allgemeinen Rücklage beträgt auf Anfang 2012 47.443 TEUR.

Folgende Rücklagenentnahmen sind im Finanzplanungszeitraum erforderlich:

2012 in Höhe von 7.757 TEUR; 2013 in Höhe von 15.445 TEUR und im Jahr 2014 in Höhe von 5.212 TEUR. Im Jahr 2015 ist eine Rücklagenzuführung von 2.039 TEUR eingeplant.

Somit verringert sich der Bestand der Allgemeinen Rücklage bis Ende 2015 auf 16.990 EUR.

Sondervermögen

An Sondervermögen ohne Sonderrechnung existieren die unselbständigen Stiftungen: Paul-Scholpp, Anna-Neff und Mann+Hummel sowie das Vermächtnis August-Lämmle.

Sonderrücklagen

Die Stadt Ludwigsburg führt die Sonderrücklage Barwertvorteil und Zinsen aus dem US-Leasing-Geschäft. Die Sonderrücklage wird überwiegend als inneres Darlehen im Vermögenshaushalt in Anspruch genommen und jährlich verzinst.

3. Darlehensrückflüsse

Es sind neben den vertraglich vereinbarten Darlehensrückflüssen in 2013 ein einmaliger Darlehensrückfluss von der Städtischen Holding in Höhe von 7,2 Mio. EUR veranschlagt. Dieser Betrag in Höhe von 7,2 Mio. EUR wird in 2013 der Städtischen Holding zum Erwerb des Stromnetzes als Kapitaleinlage zugeführt.

4. Zuweisungen und Zuschüsse für Investitionen

Im Planungszeitraum werden insbesondere vom Land viele Investitionen durch Zuweisungen und Zuschüsse gefördert. Insbesondere sind hiervon die Schulbauten betroffen. Alleine hierfür sind in den Jahren 2012 bis 2015 Zuschussmittel in Höhe von 8.361 TEUR vorgesehen.

Die Gesamtzuschüsse für Investitionen belaufen sich für die Jahre 2012 bis 2015 auf 21.007 TEUR.

2012 In TEUR	2013 in TEUR	2014 in TEUR	2015 in TEUR	Gesamt in TEUR
5.856	5.862	6.595	2.694	21.007

5. Grundstückserlöse

Zur Finanzierung der Ausgaben des Vermögenshaushalts sind in den kommenden Jahren auch beachtliche Mittel aus Grundstücksveräußerungserlösen eingeplant. Ob diese Veräußerungen in den genannten Zeiträumen zu realisieren sind, wird die allgemeine Entwicklung auf dem Grundstücksmarkt zeigen.

Hierin sind vor allem die Veräußerung von Gewerbeflächen in den Bereichen Waldacker enthalten. Desweiteren sind die Grundstücke Tammer Straße, Meiereistraße, Vordere Halden und auf der Schanz berücksichtigt.

Jahr	Grundstückserlöse in TEUR	Ausgaben für Grundstückskäufe in TEUR	Geplante Mehreinnahmen aus Grundstücksverkehr in TEUR
2012	11.520	4.385	7.135
2013	5.019	3.835	1.184
2014	7.109	1.531	5.578
2015	3.684	987	2.697
Summe	27.332	10.738	16.594

6. Kreditaufnahmen

Zur Finanzierung der Investitionen im Finanzplanungszeitraum mit einem Gesamtvolumen von 83,9 Mio. EUR sind keine Kreditaufnahmen eingeplant.

Jahr	Betrag der Kreditermächtigungen in TEUR	Kredittilgungsbeträge in TEUR	Nettokreditaufnahme in TEUR
2012	0	530	- 530
2013	0	530	- 530
2014	0	530	- 530
2015	0	530	- 530

Schuldenübersicht Kernhaushalt (ohne SEL) in TEUR

Jahr	Anfangsbetrag	Nettokreditaufnahme	Endbetrag	EUR je Einwohner
2012	9.135	- 530	8.605	98
2013	8.605	- 530	8.075	92
2014	8.075	- 530	7.545	86
2015	7.545	- 530	7.015	80

Ausgaben des Verwaltungshaushalts

1. Personalausgaben

Bei der Vorausberechnung der Personalausgaben 2011 bis 2014 sind wir von geringen Steigerungsraten (1,5 %) ausgegangen. Einsparpotentiale durch Haushaltsstrukturmaßnahmen sind in der Position Globale Minderausgabe in den Jahren 2013 bis 2015 enthalten.

2. Sächlicher Verwaltungs- und Betriebsaufwand

Auch bei den sächlichen Verwaltungs- und Betriebsausgaben wurden im Planungszeitraum relativ geringe Steigerungsraten eingeplant, die bei objektiver Betrachtung gerade so die Preissteigerungsraten abdecken werden.

3. Zuweisungen und Zuschüsse für laufende Zwecke

Die wesentlichen Ausgaben dieses Abschnitts entfallen auf die Förderung der Ludwigsburger Vereine und Organisationen, der Träger der Kindertageseinrichtungen, der Ludwigsburger Schlossfestspiele, der Jugendmusikschule und des Blühenden Barocks. In den Jahren 2012 bis 2015 sind steigende Zuschüsse für den Ausbau der Krippenplätze enthalten.

4. Sonstige Finanzausgaben

Die **Gewerbesteuerumlage** ist auf die jeweiligen Einnahmen bei der Gewerbesteuer und die Entwicklungen beim Umlagesatz abgestimmt. Für den Finanzplanungszeitraum wird von einem einheitlichen Satz von 69 % ausgegangen (Orientierungsdaten des Landes).

Bei der **Finanzausgleichs- und Kreisumlage** wurde der künftige Mittelbedarf auf der Basis der für 2012 bekannten Umlagesätze hochgerechnet. Hier wirken sich für die Stadt die heutigen und künftigen Steueraufkommen, wohl mit einer gewissen Zeitverzögerung, positiv oder negativ aus. Für 2012 wird von einer Kreisumlage von 36,5 Prozentpunkten ausgegangen, danach eine Reduzierung für 2013 auf 35,0 Prozentpunkte angenommen und ab 2014 eine Kreisumlage in Höhe von 36,0 Prozentpunkten veranschlagt.

5. Globale Minderausgabe

Als globale Minderausgabe ist für die Jahre 2013 bis 2015 jeweils der Betrag von 1.000.000 EUR vorgesehen. Dieser ist noch durch Einzelmaßnahmen zu konkretisieren.

Ausgaben des Vermögenshaushalts

1. Erwerb von Grundstücken

Beim Grunderwerb entspricht die Entwicklung den Bedarfsvorgaben für die Erfüllung anstehender Aufgaben. Der Grunderwerb anlässlich der Umlegung von Baugebieten wird gemäß § 50 GemHVO in einer Sonderrechnung außerhalb des Haushalts abgewickelt.

2. Baumaßnahmen

Im Finanzplanungszeitraum wurde ein Schwerpunkt der Bauausgaben auf die Sanierungsgebiete, das Schulentwicklungskonzept, die Maßnahmen für die U-3-Betreuung und den Straßenbau gelegt. Die Gesamtausgaben für Bauinvestitionen betragen im Finanzplanungszeitraum insgesamt 83.904 TEUR. Davon 47.069 TEUR für Sanierungsmaßnahmen, 21.480 TEUR für neue Maßnahmen und 15.355 TEUR für laufende Programme.

Jahr	Sanierungsmaßnahmen TEUR	Neue Maßnahmen TEUR	Programme TEUR	Gesamt TEUR
2012	10.932	6.319	5.954	23.205
2013	15.785	7.019	4.871	27.675
2014	13.287	6.279	2.606	22.172
2015	7.065	1.863	1.924	10.852
Summe	47.069	21.480	15.355	83.904

3. Schuldentilgung

Im Planungszeitraum ist jedes Jahr Tilgung von 530 TEUR eingeplant. Da im Planungszeitraum keine Kreditneuaufnahmen veranschlagt sind, verringert sich der Schuldenstand bis Ende 2015 auf 7.015 TEUR (siehe Einnahmen des Vermögenshaushalts Punkt 6 Kreditaufnahmen).

4. Zuweisungen und Zuschüsse für Investitionen Dritter:

Die Gesamtzuschüsse für Investitionen belaufen sich für die Jahre 2012 bis 2015 auf 7.279 TEUR. Hiervon sind insbesondere die Sanierungsgebiete und die U3-Betreuung betroffen.

2012 in TEUR	2013 in TEUR	2014 in TEUR	2015 in TEUR	Gesamt in TEUR
2.919	1.875	1.325	1.160	7.279

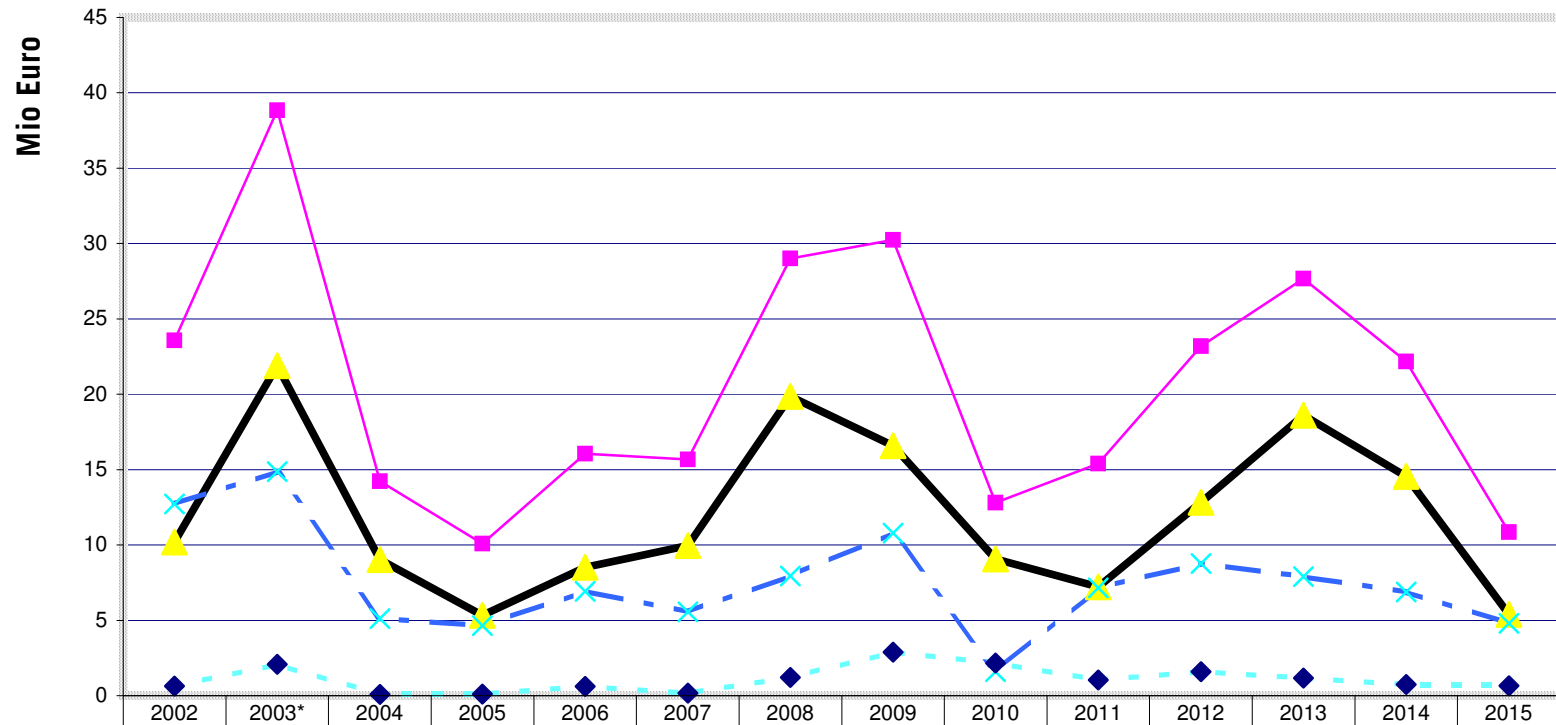
Investitionen und Investitionsfördermaßnahmen 2011 - 2015

Bereiche	in Tausend EUR					Gesamt
	im Jahr 2011	im Jahr 2012	im Jahr 2013	im Jahr 2014	im Jahr 2015	
Allg. Verwaltung	597	801	372	218	218	2.206
Feuerwehr	424	778	330	225	270	2.027
Schulen	6.324	6.774	11.541	9.963	4.883	39.485
Kultur	1.335	1.745	1.384	189	189	4.842
Kindergärten	2.177	3.104	2.779	1.347	730	10.137
Sport	872	1.328	3.802	2.855	935	9.792
Sanierung (z.T auch Straßen)	7.215	6.271	6.504	3.612	610	24.212
Straßen	2.997	3.461	2.729	3.279	2.569	15.035
Bestattungswesen	491	337	326	326	326	1.806
ÖPNV	230	512	110	110	110	1.072
TDL	912	848	685	685	680	3.810
Forum	331	455	201	201	201	1.389
Arena Ludwigsburg	240	291	206	215	224	1.176
Allg. Grundvermögen	1.232	568	376	382	348	2.906

Objektbezogene Einnahmen (Zuweisungen, Zuschüsse, Beteiligungen) 2011 - 2015

Bereiche	in Tausend EUR					Gesamt
	im Jahr 2011	im Jahr 2012	im Jahr 2013	im Jahr 2014	im Jahr 2015	
Allg. Verwaltung	0	0	0	0	0	0
Feuerwehr	43	285	44	44	44	460
Schulen	2.050	1.505	2.261	3.445	1.150	10.411
Kultur	875	0	250	0	0	1.125
Kindergärten	330	120	480	0	0	930
Sport	20	0	0	700	0	720
Sanierung (z.T auch Straßen)	4.669	1.335	300	0	0	6.304
Straßen	0	50	465	500	0	1.015
Bestattungswesen	0	0	0	0	0	0
ÖPNV	0	0	0	0	0	0
TDL	0	0	0	0	0	0
Forum	0	0	0	0	0	0
Arena Ludwigsburg	775	0	0	0	0	775
Allg. Grundvermögen	0	0	0	0	0	0

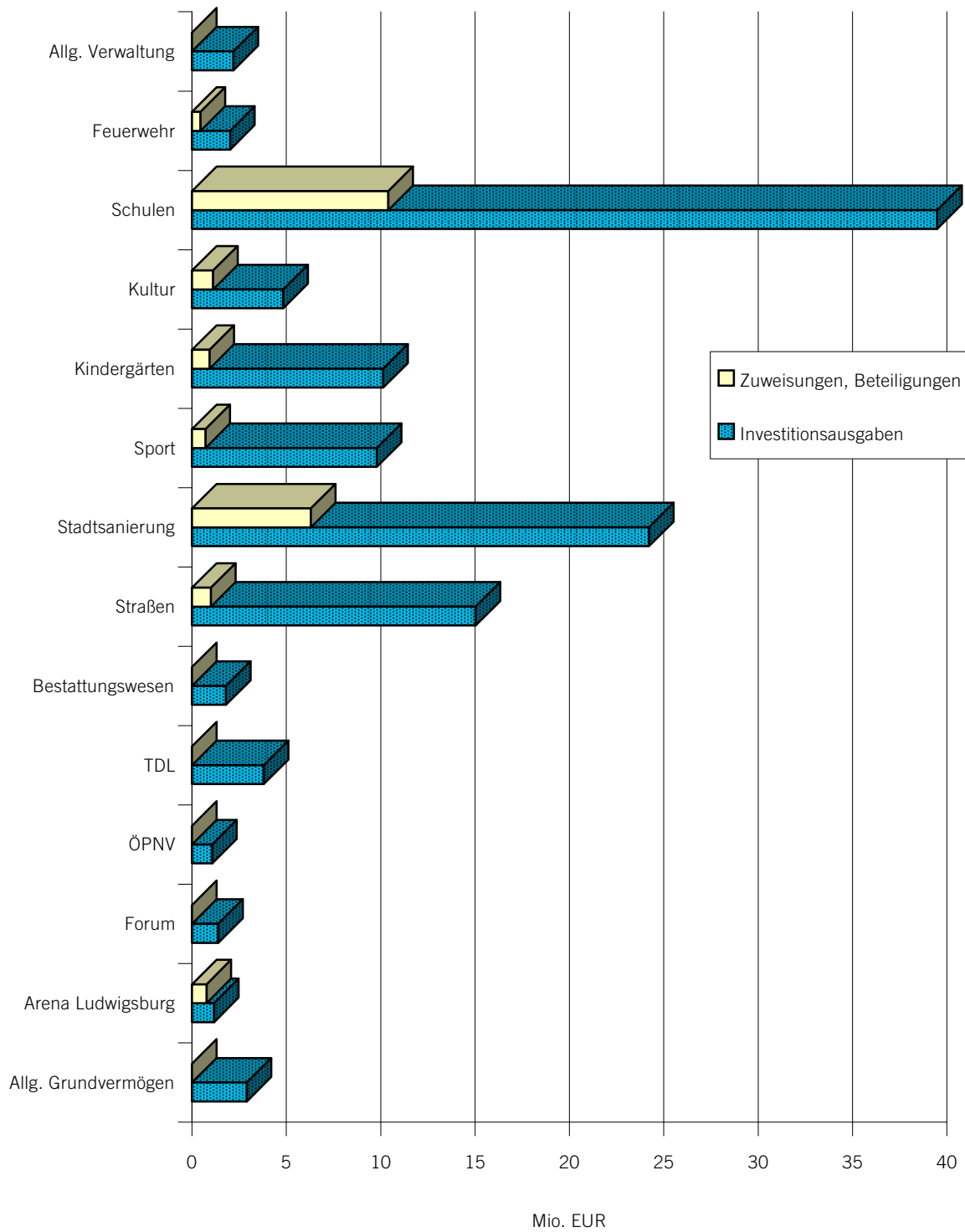
Entwicklung der Bauausgaben



	2002	2003*	2004	2005	2006	2007	2008	2009	2010	2011	2012	2013	2014	2015
—▲— Hochbau	10,20	21,90	9,03	5,32	8,52	9,95	19,85	16,58	9,06	7,22	12,82	18,61	14,54	5,40
-x- Tiefbau- u. Grünflächen	12,73	14,86	5,11	4,66	6,92	5,56	7,95	10,78	1,59	7,15	8,78	7,91	6,88	4,80
-◆- Sonstige	0,64	2,09	0,09	0,11	0,61	0,16	1,20	2,88	2,16	1,03	1,60	1,16	0,75	0,65
—■— Gesamt	23,57	38,85	14,23	10,09	16,05	15,67	29,00	30,24	12,81	15,40	23,20	27,68	22,17	10,85

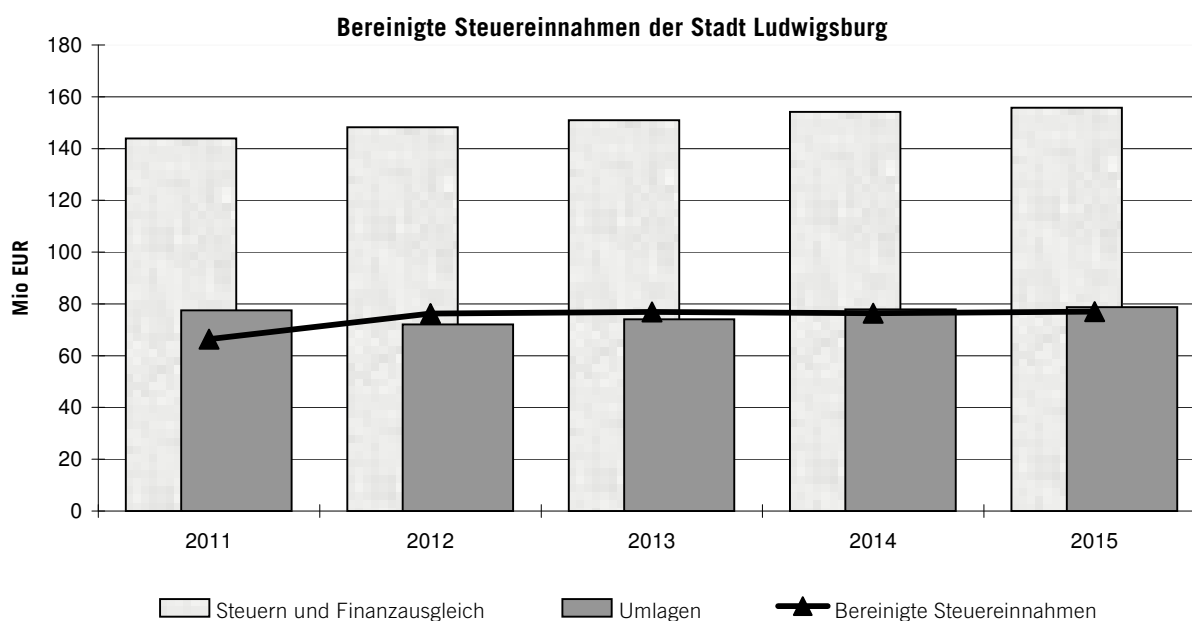
Jahre

Finanzplanung 2011 - 2015

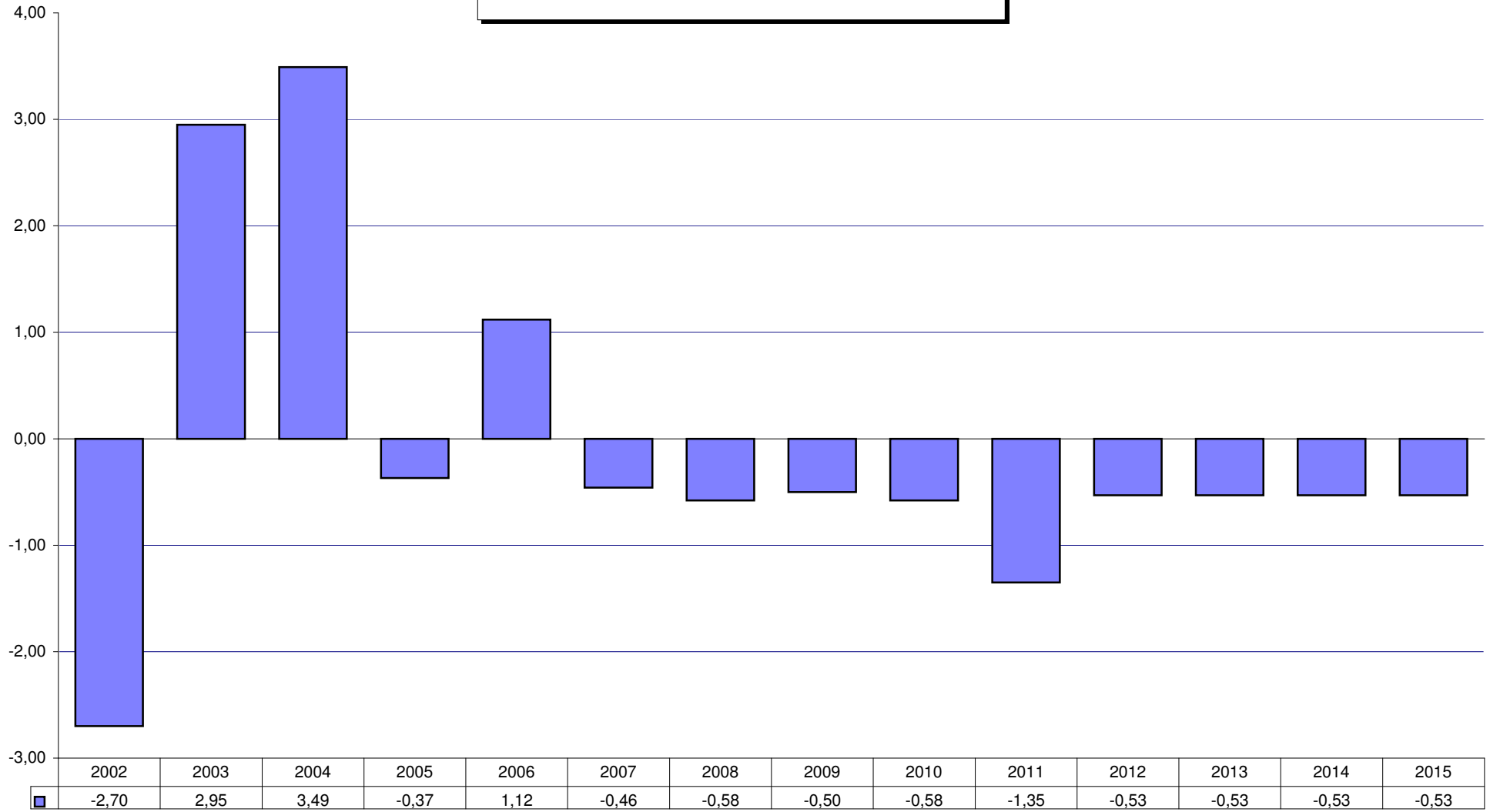


Bereinigte Steuereinnahmen 2011 - 2015

	2011	2012	2013	2014	2015
Grundsteuer A	95.000	90.000	90.000	90.000	90.000
Grundsteuer B	13.300.000	13.500.000	13.550.000	13.600.000	13.650.000
Gewerbsteuer	70.000.000	63.000.000	65.000.000	65.000.000	65.000.000
Hundesteuer / Vergnügungssteuer	2.012.000	1.960.000	2.000.000	2.000.000	2.000.000
Summe eigene Steuern Stadt Ludwigsburg	85.407.000	78.550.000	80.640.000	80.690.000	80.740.000
Anteil an der Einkommensteuer	35.025.000	38.042.000	39.184.000	39.945.000	41.086.000
Anteil an der Umsatzsteuer	6.716.000	6.635.000	6.770.000	6.970.000	7.170.000
Summe Gemeinschaftssteuern	41.741.000	44.677.000	45.954.000	46.915.000	48.256.000
Finanzzuweisungen Finanzausgleich	16.743.300	25.037.500	24.363.000	26.589.000	26.758.000
<hr/>					
Summe Einnahmen aus Steuern und Finanzausgleich	143.891.300	148.264.500	150.957.000	154.194.000	155.754.000
Gewerbsteuerumlage	13.612.000	12.075.000	12.458.000	12.458.000	12.458.000
Finanzausgleichsumlage	25.385.000	23.065.000	24.223.000	25.414.000	25.787.000
Kreisumlage	38.089.000	36.414.000	36.907.000	39.470.000	40.050.000
Umlage Regionalverband	450.000	475.000	500.000	500.000	500.000
Summe Umlagen	77.536.000	72.029.000	74.088.000	77.842.000	78.795.000
Bereinigte Steuereinnahmen	66.355.300	76.235.500	76.869.000	76.352.000	76.959.000



Netto-Kreditaufnahme in den Jahren 2002 - 2015



Finanzplan
mit
Investitionsprogramm 2011 - 2015

	Seite
Kommunale Finanzplanung	
Einnahmen und Ausgaben nach Arten (Gruppierung)	17 - 20
Zusammenstellung nach Investitionsarten	21 - 25
Investitionen und Investitionsförderungsmaßnahmen gegliedert nach Aufgabenbereichen	
⇒ Einnahmen	27 - 28
⇒ Ausgaben	29 - 31
Investitionsprogramm	33 - 86

Kommunale

Finanzplanung

**Einnahmen und Ausgaben nach Arten
(Gruppierung)**

Finanzplan 2012

1. Einnahmen und Ausgaben nach Arten

Gruppierung		Haushaltsansätze in EUR				
Nr.	Bezeichnung	2011	2012	2013	2014	2015
1	2	3	4	5	6	7
	<i>Einnahmen des Verwaltungshaushalts</i>					
	<i>Steuern, allgemeine Zuweisungen und Umlagen</i>					
000,001	Grundsteuern A und B	13.395.000	13.590.000	13.640.000	13.690.000	13.740.000
003	Gewerbesteuer	70.000.000	63.000.000	65.000.000	65.000.000	65.000.000
010	Gemeindeanteil an der Einkommensteuer	35.025.000	38.042.000	39.184.000	39.945.000	41.086.000
012	Gemeindeanteil an der Umsatzsteuer	6.716.000	6.635.000	6.770.000	6.970.000	7.170.000
02	Andere Steuern	2.012.000	1.960.000	2.000.000	2.000.000	2.000.000
00-02	Steuern zusammen	127.148.000	123.227.000	126.594.000	127.605.000	128.996.000
041	Schlüsselzuweisungen vom Land	12.497.500	20.675.000	19.892.000	22.048.000	22.107.000
05,06	Sonstige allgemeine Zuweisungen	752.300	751.500	751.000	751.000	751.000
091	Ausgleichsleistungen nach dem Familienleistungsausgleich	3.493.500	3.611.000	3.720.000	3.790.000	3.900.000
0	Steuern, allgemeine Zuweisungen und Umlage zusammen (Hauptgruppe 0)	143.891.300	148.264.500	150.957.000	154.194.000	155.754.000
	<i>Einnahmen aus Verwaltung und Betrieb</i>					
10,11,12	Gebühren und ähnliche Entgelte	14.597.700	15.407.900	15.757.000	16.453.000	16.622.000
13,14,15	Einnahmen aus Verkauf, Mieten, Pachten,	12.648.950	12.790.250	13.107.000	12.890.000	12.038.000
16	Erstattungen					
160-163	vom Bund, Land, von Gemeinden, Gemeindeverb., Zweckverbänden u. dgl.	699.300	407.100	413.000	398.000	358.000
164-168	von übrigen Bereichen	2.129.150	2.064.900	2.065.000	2.065.000	2.065.000
169	Innere Verrechnungen	62.284.300	62.805.150	63.000.000	63.000.000	63.000.000
17	Zuweisungen und Zuschüsse für lfd. Zwecke					
170,172-178	von übrigen Bereichen	1.502.800	1.675.550	1.498.000	1.209.000	868.000
171	vom Land	11.092.050	14.670.850	15.809.000	16.184.000	16.199.000
1	Einnahmen aus Verwaltung und Betrieb zusammen (Hauptgruppe 1)	104.954.250	109.821.700	111.649.000	112.199.000	111.150.000
20-26	Sonstige Finanzeinnahmen (ohne 27, 28)	14.599.950	12.435.850	12.131.000	12.038.000	12.016.000
27	Kalkulatorische Einnahmen	30.898.750	30.619.500	31.000.000	31.000.000	31.000.000
280	Allg. Zuführung vom Vermögenshaushalt	0	0	0	0	0
281	Entnahmen aus Sonderrücklagen	25.750	0	0	0	0
0-2	Einnahmen des Verwaltungshaushalts zusammen (Hauptgruppe 0-2)	294.370.000	301.141.550	305.737.000	309.431.000	309.920.000
	<i>Einnahmen des Vermögenshaushalts</i>					
300	Allg. Zuführung vom Verwaltungshaushalt	2.603.400	9.487.100	9.738.000	7.906.000	6.490.000
301	Zuführungen zu Sonderrücklagen	161.300	172.700	180.000	187.000	195.000
310	Entnahme aus Rücklagen	3.891.050	7.757.050	15.444.650	5.212.050	2.039.000
311	Entnahme aus Sondervermögen	25.000	0	0	0	0
32,33,34	Rückflüsse Darlehen, Kapitaleinlagen, bewegliches Vermögen	14.749.600	12.212.300	12.910.900	7.797.800	4.362.500
35	Beiträge und ähnliche Entgelte	1.295.000	575.000	585.000	528.000	10.000
36	Zuweisungen u. Zuschüsse f. Investitionen					
360,361	von Bund, Land	8.705.900	4.575.000	3.410.000	4.080.000	2.680.000
362,363	von Gemeinden, Gem.verb., Zweckverbänden und dgl.	13.000	443.500	263.500	263.500	13.500
364-368	von anderen Bereichen	1.298.250	837.750	2.188.750	2.251.250	0

Finanzplan 2012

1. Einnahmen und Ausgaben nach Arten

Gruppierung		Haushaltsansätze in EUR				
Nr.	Bezeichnung	2011	2012	2013	2014	2015
1	2	3	4	5	6	7
0-3	Summe der Einnahmen (Hauptgruppe 0-3, ohne Gruppe 39)	327.112.500	337.201.950	350.457.800	337.656.600	325.710.000
3	Einnahmen des Vermögenshaushalts zusammen (Hauptgruppe 3, ohne Gruppe 39)	32.742.500	36.060.400	44.720.800	28.225.600	15.790.000
40 - 47	<i>Ausgaben des Verwaltungshaushalts</i> Personalausgaben	54.964.100	58.173.050	58.759.000	59.479.000	60.298.000
50-678	<i>Sächlicher Verwaltungs- und Betriebsaufwand</i> Sächlicher Verwaltungs- und Betriebsaufwand	38.717.100	39.880.500	40.249.000	41.071.000	40.957.000
679	Innere Verrechnungen	62.284.300	62.805.150	63.000.000	63.000.000	63.000.000
68	Kalkulatorische Kosten	30.898.750	30.619.500	31.000.000	31.000.000	31.000.000
5/6	Sächlicher Verwaltungs- und Betriebsaufwa zusammen (Hauptgruppe 5/6)	131.900.150	133.305.150	134.249.000	135.071.000	134.957.000
70	<i>Zuweisungen und Zuschüsse (nicht für Investitionen)</i> Zuschüsse für laufende Zwecke an gemeinnützige, mildtätige, kirchliche oder ähnliche Einrichtungen	21.198.850	23.293.850	25.044.000	25.304.000	25.575.000
71 712,713	Zuweis. u. sonst. Zusch. f. lfd. Zwecke an Gemeinden, Gem.verb., Zweckverbänden und dgl.	825.400	795.100	795.000	795.000	795.000
714,717-719	an übrige Bereiche	853.850	824.850	851.000	849.000	853.000
715	Zuweis.u.Zuschüsse lfd.Zwecke-ö.wi.Unt.	487.350	450.000	450.000	450.000	450.000
7	Zuweisungen und Zuschüsse zusammen (Hauptgruppe 7)	23.365.450	25.363.800	27.140.000	27.398.000	27.673.000
80	<i>Sonstige Finanzausgaben</i> Zinsausgaben	1.189.100	1.126.200	1.093.000	1.058.000	1.022.000
81	Gewerbesteuerumlage, sonst. Steuerbeteiligungen	13.612.000	12.075.000	12.458.000	12.458.000	12.458.000
82,83	Allgemeine Zuweisungen und Umlagen	63.924.000	59.954.100	61.630.000	65.384.000	66.337.000
84	Sonstige Finanzausgaben (ohne 85, 86)	2.000.000	500.000	500.000	500.000	500.000
85	Deckungsreserve	650.500	984.450	990.000	990.000	990.000
860	Allgemeine Zuführung zum Vermögenshaushalt	2.603.400	9.487.100	9.738.000	7.906.000	6.490.000
861	Zuführungen zu Sonderrücklagen	161.300	172.700	180.000	187.000	195.000
88	Globale Minderausgabe	0	0	1.000.000-	1.000.000-	1.000.000-
8	Sonstige Finanzausgaben zusammen (Hauptgruppe 8)	84.140.300	84.299.550	85.589.000	87.483.000	86.992.000
4-8	Ausgaben des Verwaltungshaushalts (Hauptgruppe 4-8)	294.370.000	301.141.550	305.737.000	309.431.000	309.920.000
900	<i>Ausgaben des Vermögenshaushalts</i> Allgemeine Zuführung zum Verwaltungshaushalt	0	0	0	0	0

Finanzplan 2012

1. Einnahmen und Ausgaben nach Arten

Gruppierung		Haushaltsansätze in EUR				
Nr.	Bezeichnung	2011	2012	2013	2014	2015
1	2	3	4	5	6	7
901	Entnahmen aus Sonderrücklagen	25.000	0	0	0	0
911	Zuführungen an Sonderrücklagen	161.300	172.700	180.000	187.000	195.000
92	Gewährung von Darlehen	30.000	0	0	0	0
93	Vermögenserwerb					
930	Erwerb von Beteiligungen, Kapitalanlagen	0	0	7.200.000	0	0
932,933	Erwerb und Leasing von Grundstücken	3.643.000	4.384.700	3.835.200	1.531.100	986.800
935,936	Erwerb und Leasing von beweglichem Vermögen	3.703.650	4.849.650	3.425.850	2.481.450	2.066.450
94,95,96	Baumaßnahmen	15.401.850	23.204.850	27.675.250	22.171.550	10.852.250
97	Tilgung von Krediten, Rückzahlung Innere Darlehen, Umschuldung					
974, 977-978	an sonstige Bereiche	1.201.000	383.700	383.700	383.700	383.700
975-976	an kommunale und sonstige öffentliche Sonderrechnungen	145.800	145.800	145.800	145.800	145.800
98	Zuweisungen und Zuschüsse für Investitionen					
980-984	an Bund, Land, Gem., Gem.verb., Zweckverb und dgl., sonstigen öffentlichen Bereiche	50.000	50.000	50.000	50.000	50.000
985-988	an übrige Bereiche	8.380.900	2.869.000	1.825.000	1.275.000	1.110.000
9	Ausgaben des Vermögenshaushalts zusammen (Hauptgruppe 9, ohne Untergruppe 995)	32.742.500	36.060.400	44.720.800	28.225.600	15.790.000
4-9	Summe der Ausgaben (Hauptgruppe 4-9, ohne Untergruppe 995)	327.112.500	337.201.950	350.457.800	337.656.600	325.710.000

Kommunale

Finanzplanung

**Zusammenstellung nach
Investitionsarten**

Investitionsprogramm 2012

Zusammenstellung nach Investitionsarten

Beträge in EUR

Gr. Nr.	Investitionsarten	Ansatz Vorjahr 2011	Ansatz Planjahr 2012	Ansatz 1. Folgej. 2013	Ansatz 2. Folgej. 2014	Ansatz 3. Folgej. 2015	Ansatz lfd. - 3. Fj. 2011 - 2015	Ansatz 4. Folgej. 2016 ff
92	Gewährung von Darlehen							
	55 Förderung des Sports	30.000	0	0	0	0	30.000	0
	Summe Grupp.Nr. 92	30.000	0	0	0	0	30.000	0
930	Erwerb v.Beteiligungen, Kapitaleinlagen							
	83 Komb. Versorgungs-u. Verkehrsunternehmen	0	0	7.200.000	0	0	7.200.000	0
	Summe Grupp.Nr. 930	0	0	7.200.000	0	0	7.200.000	0
932	Erwerb von Grundstücken							
	56 Eigene Sportstätten	50.000	90.000	90.000	10.000	10.000	250.000	0
	58 Park-und Gartenanlagen	50.000	500.000	300.000	0	0	850.000	0
	61 Städteplanung, Vermessung, Bauordnung	1.125.000	670.000	660.000	200.000	200.000	2.855.000	0
	62 Wohnungsbauförderung und Wohnungsfürsorge	270.000	528.000	280.000	510.000	0	1.588.000	0
	63 Gemeindestraßen	135.000	70.000	20.000	20.000	20.000	265.000	0
	79 Fremdenverkehr, So.Förd. v.Wirtsch.u.Verkehr	850.000	2.050.000	2.200.000	500.000	500.000	6.100.000	0
	88 Allgemeines Grundvermögen	1.163.000	476.700	285.200	291.100	256.800	2.472.800	0
	Summe Grupp.Nr. 932	3.643.000	4.384.700	3.835.200	1.531.100	986.800	14.380.800	0
935	Erwerb von beweglichem Vermögen							
	00 Gemeindeorgane	8.700	3.000	5.000	5.000	5.000	26.700	0
	02 Hauptverwaltung	7.850	8.650	7.850	7.850	7.850	40.050	0
	03 Finanzverwaltung	5.050	50.400	6.400	6.400	6.400	74.650	0
	05 Besondere Dienststellen der Allgem. Verwaltung	53.900	20.800	8.000	8.000	8.000	98.700	0
	06 Einrichtungen für die Gesamte Verwaltung	185.950	325.950	228.450	74.450	74.450	889.250	0
	08 Einrichtungen für Verwaltungsangehörige	5.800	13.800	5.800	5.800	5.800	37.000	0
	11 Öffentliche Ordnung	93.400	200.000	25.000	5.000	5.000	328.400	0
	13 Feuerschutz	325.000	778.000	330.000	225.000	270.000	1.928.000	0
	20 Schulverwaltung	42.000	23.000	23.000	23.000	23.000	134.000	0
	21 Grund-, Haupt- und Werkrealschulen sowie Grundschulförderklassen	264.300	558.400	512.000	280.000	110.000	1.724.700	0
	22 Realschulen	63.400	111.100	21.200	21.200	21.200	238.100	0
	23 Gymnasien (ohne berufliche Gymnasien)	137.100	122.900	108.100	288.100	328.100	984.300	220.000
	27 Sonderschulen und -schulkindergärten	24.600	21.200	15.900	15.900	15.900	93.500	0
	29 Sonstiges	4.600	15.000	7.000	7.000	7.000	40.600	0
	30 Verwaltung kultureller Angelegenheiten	1.900	1.900	1.900	1.900	1.900	9.500	0
	31 Wissenschaft und Forschung	229.000	10.450	2.000	2.000	2.000	245.450	0
	32 Museen, Sammlungen, Ausstellungen	230.500	752.000	721.000	27.000	27.000	1.757.500	0
	34 Sonstige Kulturpflege	16.300	31.300	6.300	6.300	6.300	66.500	0
	35 Volksbildung	96.250	88.250	21.750	21.750	21.750	249.750	0

Investitionsprogramm 2012

Zusammenstellung nach Investitionsarten

Beträge in EUR

Gr. Nr.	Investitionsarten	Ansatz Vorjahr 2011	Ansatz Planjahr 2012	Ansatz 1. Folgej. 2013	Ansatz 2. Folgej. 2014	Ansatz 3. Folgej. 2015	Ansatz lfd. - 3. Fj. 2011 - 2015	Ansatz 4. Folgej. 2016 ff
	40 Verwaltung der sozialen Angelegenheiten	3.250	3.250	3.000	3.000	3.000	15.500	0
	43 Soziale Einrichtungen (ohne Einr. d. Jugendh.)	11.600	11.600	11.500	11.500	11.500	57.700	0
	46 Einrichtungen der Jugendhilfe, Jugendarbeit	205.800	174.700	178.500	138.500	138.500	836.000	0
	56 Eigene Sportstätten	20.000	20.000	5.000	5.000	5.000	55.000	0
	60 Bauverwaltung	393.000	125.200	31.000	31.000	31.000	611.200	0
	61 Städteplanung, Vermessung, Bauordnung	117.900	357.700	116.700	346.700	116.700	1.055.700	0
	75 Bestattungswesen	45.000	40.000	40.000	40.000	40.000	205.000	0
	77 Hilfsbetriebe der Verwaltung	857.000	705.000	685.000	685.000	680.000	3.612.000	0
	79 Fremdenverkehr, So.Förd. v.Wirtsch.u.Verkehr	58.000	29.500	41.500	126.500	31.500	287.000	0
	84 Unternehmen der Wirtschaftsförderung	196.500	246.600	257.000	62.600	62.600	825.300	0
	Summe Grupp.Nr. 935	3.703.650	4.849.650	3.425.850	2.481.450	2.066.450	16.527.050	220.000
94	Baumaßnahmen							
	06 Einrichtungen für die Gesamte Verwaltung	330.000	378.700	110.000	110.000	110.000	1.038.700	0
	11 Öffentliche Ordnung	0	71.500	0	0	0	71.500	0
	13 Feuerschutz	99.000	0	0	0	0	99.000	0
	20 Schulverwaltung	649.000	715.000	902.000	627.000	715.000	3.608.000	0
	21 Grund-, Haupt- und Werkrealschulen sowie Grundschulförderklassen	1.594.500	4.038.000	9.116.600	5.108.000	33.000	19.890.100	11.770.000
	22 Realschulen	1.100.000	345.700	0	55.000	0	1.500.700	0
	23 Gymnasien (ohne berufliche Gymnasien)	164.000	660.000	756.000	3.440.000	3.550.000	8.570.000	4.887.600
	34 Sonstige Kulturpflege	123.200	715.000	286.000	0	0	1.124.200	0
	36 Naturschutz, Denkmalschutz und -pflege	13.200	0	0	0	0	13.200	0
	46 Einrichtungen der Jugendhilfe, Jugendarbeit	1.381.100	2.158.400	1.984.000	599.000	247.000	6.369.500	3.575.000
	56 Eigene Sportstätten	224.500	198.000	2.836.500	2.410.000	240.000	5.909.000	0
	60 Bauverwaltung	110.000	110.000	275.000	275.000	275.000	1.045.000	0
	61 Städteplanung, Vermessung, Bauordnung	881.000	2.559.000	2.509.300	1.705.700	0	7.655.000	0
	63 Gemeindestraßen	55.000	33.000	0	0	0	88.000	0
	75 Bestattungswesen	165.000	0	0	0	0	165.000	0
	77 Hilfsbetriebe der Verwaltung	55.000	143.000	0	0	0	198.000	0
	79 Fremdenverkehr, So.Förd. v.Wirtsch.u.Verkehr	0	797.000	64.000	0	0	861.000	0
	84 Unternehmen der Wirtschaftsförderung	481.400	536.100	346.300	354.800	363.700	2.082.300	0
	87 Sonstige wirtschaftliche Unternehmen	237.600	249.700	262.400	275.800	289.800	1.315.300	0
	88 Allgemeines Grundvermögen	44.000	66.000	66.000	66.000	66.000	308.000	0
	Summe Grupp.Nr. 94	7.707.500	13.774.100	19.514.100	15.026.300	5.889.500	61.911.500	20.232.600
95	Baumaßnahmen							
	20 Schulverwaltung	55.000	110.000	55.000	55.000	55.000	330.000	0

Investitionsprogramm 2012

Zusammenstellung nach Investitionsarten

Beträge in EUR

Gr. Nr.	Investitionsarten	Ansatz Vorjahr 2011	Ansatz Planjahr 2012	Ansatz 1. Folgej. 2013	Ansatz 2. Folgej. 2014	Ansatz 3. Folgej. 2015	Ansatz lfd. - 3. Fj. 2011 - 2015	Ansatz 4. Folgej. 2016 ff
	21 Grund-, Haupt- und Werkrealschulen sowie Grundschulförderklassen	2.100	32.000	24.300	34.500	0	92.900	0
	23 Gymnasien (ohne berufliche Gymnasien)	23.000	22.000	0	8.500	25.000	78.500	50.500
	33 Theater und Musikpflege	0	22.000	220.000	0	0	242.000	0
	36 Naturschutz, Denkmalschutz und -pflege	49.500	49.500	55.000	55.000	55.000	264.000	0
	46 Einrichtungen der Jugendhilfe, Jugendarbeit	83.000	44.000	56.500	50.000	50.000	283.500	0
	58 Park- und Gartenanlagen	280.500	308.000	418.000	896.500	786.500	2.689.500	0
	61 Städteplanung, Vermessung, Bauordnung	1.735.500	2.210.000	628.600	557.500	118.500	5.250.100	0
	62 Wohnungsbauförderung und Wohnungsfürsorge	254.000	25.000	0	0	0	279.000	0
	63 Gemeindestraßen	180.500	170.500	170.500	170.500	170.500	862.500	0
	65 Kreisstraßen	8.250	8.250	8.250	8.250	8.250	41.250	0
	66 Bundes- und Landesstraßen	16.500	16.500	16.500	16.500	16.500	82.500	0
	75 Bestattungswesen	280.500	297.000	286.000	286.000	286.000	1.435.500	0
	84 Unternehmen der Wirtschaftsförderung	27.500	0	0	0	0	27.500	0
	Summe Grupp.Nr. 95	2.995.850	3.314.750	1.938.650	2.138.250	1.571.250	11.958.750	50.500
96	Baumaßnahmen							
	56 Eigene Sportstätten	497.000	820.000	820.000	380.000	380.000	2.897.000	0
	61 Städteplanung, Vermessung, Bauordnung	381.000	1.112.500	2.308.500	1.016.000	110.000	4.928.000	2.535.500
	63 Gemeindestraßen	2.453.000	3.014.000	2.414.500	2.964.500	2.255.000	13.101.000	3.835.700
	65 Kreisstraßen	11.000	11.000	11.000	11.000	11.000	55.000	0
	66 Bundes- und Landesstraßen	138.000	138.000	88.000	88.000	88.000	540.000	0
	67 Straßenbeleuchtung und -reinigung	594.000	330.000	275.000	275.000	275.000	1.749.000	0
	68 Einrichtungen für den ruhenden Verkehr	49.500	291.500	60.500	27.500	27.500	456.500	0
	72 Abfallbeseitigung	66.000	0	0	0	0	66.000	0
	76 Sonstige öffentliche Einrichtungen	176.000	99.000	0	0	0	275.000	0
	78 Förderung der Land- u. Forstwirtschaft	88.000	110.000	110.000	110.000	110.000	528.000	0
	79 Fremdenverkehr, So.Förd. v.Wirtsch.u.Verkehr	220.000	165.000	110.000	110.000	110.000	715.000	0
	88 Allgemeines Grundvermögen	25.000	25.000	25.000	25.000	25.000	125.000	0
	Summe Grupp.Nr. 96	4.698.500	6.116.000	6.222.500	5.007.000	3.391.500	25.435.500	6.371.200
98	Zuweisungen und Zuschüsse für Investitionen (Investitionsfördermaßnahmen)							
	23 Gymnasien (ohne berufliche Gymnasien)	2.200.000	0	0	0	0	2.200.000	0
	33 Theater und Musikpflege	500.000	0	0	0	0	500.000	0
	36 Naturschutz, Denkmalschutz und -pflege	75.000	75.000	75.000	75.000	75.000	375.000	0
	46 Einrichtungen der Jugendhilfe, Jugendarbeit	540.200	740.000	565.000	565.000	300.000	2.710.200	0
	55 Förderung des Sports	50.000	200.000	50.000	50.000	300.000	650.000	0
	61 Städteplanung, Vermessung, Bauordnung	4.955.700	1.789.000	1.135.000	585.000	435.000	8.899.700	0
	62 Wohnungsbauförderung und Wohnungsfürsorge	30.000	0	0	0	0	30.000	0

Investitionsprogramm 2012

Zusammenstellung nach Investitionsarten

Beträge in EUR

Gr. Nr.	Investitionsarten	Ansatz Vorjahr 2011	Ansatz Planjahr 2012	Ansatz 1. Folgej. 2013	Ansatz 2. Folgej. 2014	Ansatz 3. Folgej. 2015	Ansatz lfd. - 3. Fj. 2011 - 2015	Ansatz 4. Folgej. 2016 ff
	79 Fremdenverkehr, So.Förd. v.Wirtsch.u.Verkehr	80.000	115.000	50.000	50.000	50.000	345.000	0
	Summe Grupp.Nr. 98	8.430.900	2.919.000	1.875.000	1.325.000	1.160.000	15.709.900	0
	(Sach-) Investitionen insgesamt	31.209.400	35.358.200	44.011.300	27.509.100	15.065.500	153.153.500	26.874.300

**Kommunale
Finanzplanung**

Investitionen und Investitionsförderungsmaßnahmen gegliedert nach Aufgabenbereichen

⇒ **Einnahmen**

Finanzplan 2012

2. Investitionen und Investitionsförderungsmaßnahmen nach Aufgabenbereichen - objektbezogene Einnahmen Beträge in EUR

Gl.-Nr.	Aufgabenbereiche	Lfd. Haushalts- jahr 2011	Planjahr 2012	1. Folgejahr 2013	2. Folgejahr 2014	3. Folgejahr 2015	Voraus- sichtl. Gesamt- einnahmen	vor 2011 veran- schlagt	nach 2015 zu veran- schlagen
1	2	3	4	5	6	7	8	9	10
00 - 08	Allgemeine Verwaltung	13.800	12.100	11.500	10.900	10.400	0	0	0
10 - 15	Öffentliche Sicherheit und Ordnung	43.000	284.500	43.500	43.500	43.500	0	0	0
	Schulen								
21	Grund- und Hauptschulen, Grundschulförderklassen	250.000	611.000	1.960.500	2.445.000	150.000	8.416.000	108.000	3.000.000
22	Realschulen	250.000	894.000	0	0	0	1.144.000	0	0
23	Gymnasien (ohne berufliche Gymnasien)	1.450.000	0	300.000	1.000.000	1.000.000	2.300.000	2.978.135	0
20,28,29	Übriges	100.000	0	0	0	0	0	87.510	0
2	Epl. 2 zusammen	2.050.000	1.505.000	2.260.500	3.445.000	1.150.000	11.860.000	3.173.645	3.000.000
30 - 34, 36, 37	Übriges	875.000	0	250.000	0	0	0	474.030	0
43,46	Soziale Einrichtungen, Einrich- tungen der Jugendhilfe	350.000	140.400	500.800	21.300	21.700	0	292.368	0
	Gesundheit, Sport, Erholung								
55,56,57	Sport, Badeanstalten	24.700	14.800	14.900	715.000	5.100	700.000	0	0
58, 59	Übriges	0	0	0	0	0	0	0	0
5	Epl. 5 zusammen	24.700	14.800	14.900	715.000	5.100	700.000	0	0
	Bau- und Wohnungswesen, Verkehr								
61	Städteplanung, Vermessung, Bauordnung	6.600.150	4.126.250	2.781.250	2.424.250	1.500.000	0	582.082	0
63	Gemeindestraßen	110.000	50.000	465.000	500.000	0	1.015.000	0	0
66	Bundes- und Landesstraßen	0	0	0	0	0	0	0	0
60, 62, 67 - 69	Übriges	883.100	640.000	639.700	636.600	636.300	0	0	0
6	Epl. 6 zusammen	7.593.250	4.816.250	3.885.950	3.560.850	2.136.300	1.015.000	582.082	0
	Öffentliche Einrichtungen, Wirtschaftsförderung								
72	Altlastenbeseitigung	0	0	0	0	0	0	0	0
73 - 79	Übriges	107.000	335.500	157.000	0	0	0	0	0
7	Epl. 7 zusammen	107.000	335.500	157.000	0	0	0	0	0
80 - 87	Wirtschaftliche Unternehmen	925.000	0	7.200.000	0	0	0	0	0
0-8	Objektbezogene Einnahmen insgesamt	11.981.750	7.108.550	14.324.150	7.796.550	3.367.000	13.575.000	4.522.125	3.000.000

**Kommunale
Finanzplanung**

Investitionen und Investitionsförderungsmaßnahmen gegliedert nach Aufgabenbereichen

⇒ **Ausgaben**

Finanzplan 2012

2. Investitionen und Investitionsförderungsmaßnahmen nach Aufgabenbereichen - Ausgaben Beträge in EUR

Gl.-Nr.	Aufgabenbereiche	Lfd. Haushalts- jahr 2011	Planjahr 2012	1. Folgejahr 2013	2. Folgejahr 2014	3. Folgejahr 2015	Voraus- sichtl. Gesamt- ausgaben	vor 2011 veran- schlagt	nach 2015 zu veran- schlagen
1	2	3	4	5	6	7	8	9	10
00 - 08	Allgemeine Verwaltung	597.250	801.300	371.500	217.500	217.500	335.500	204.665	0
10 - 15	Öffentliche Sicherheit und Ordnung	517.400	1.049.500	355.000	230.000	275.000	71.500	0	0
	Schulen								
21	Grund- und Hauptschulen, Grundschulförderklassen	1.860.900	4.628.400	9.652.900	5.422.500	143.000	32.287.900	1.621.140	11.770.000
22	Realschulen	1.163.400	456.800	21.200	76.200	21.200	5.060.000	3.566.004	0
23	Gymnasien (ohne berufliche Gymnasien)	2.524.100	804.900	864.100	3.736.600	3.903.100	14.535.000	9.860.341	5.158.100
27	Sonderschulen, Förderschulen und Sonderschulkindergärten	24.600	21.200	15.900	15.900	15.900	0	0	0
20,28,29	Übriges	750.600	863.000	987.000	712.000	800.000	0	1.790.866	0
2	Epl. 2 zusammen	6.323.600	6.774.300	11.541.100	9.963.200	4.883.200	51.882.900	16.838.351	16.928.100
	Wissenschaft, Forschung, Kulturpflege								
35	Volksbildung	96.250	88.250	21.750	21.750	21.750	0	0	0
30 - 34, 36, 37	Übriges	1.238.600	1.657.150	1.367.200	167.200	167.200	2.720.000	1.757.694	0
3	Epl. 3 zusammen	1.334.850	1.745.400	1.388.950	188.950	188.950	2.720.000	1.757.694	0
	Soziale Sicherung								
43,46	Soziale Einrichtungen, Einrich- tungen der Jugendhilfe	2.221.700	3.128.700	2.795.500	1.364.000	747.000	6.368.700	3.942.884	3.575.000
40-42,44, 45,47-49	Übriges	3.250	3.250	3.000	3.000	3.000	0	0	0
4	Epl. 4 zusammen	2.224.950	3.131.950	2.798.500	1.367.000	750.000	6.368.700	3.942.884	3.575.000
	Gesundheit, Sport, Erholung								
55,56,57	Sport, Badeanstalten	871.500	1.328.000	3.801.500	2.855.000	935.000	5.560.500	6.890.818	0
58, 59	Übriges	330.500	808.000	718.000	896.500	786.500	1.070.000	84.908	0
5	Epl. 5 zusammen	1.202.000	2.136.000	4.519.500	3.751.500	1.721.500	6.630.500	6.975.726	0
	Bau- und Wohnungswesen, Verkehr								
61	Städteplanung, Vermessung, Bauordnung	9.196.100	8.698.200	7.358.100	4.410.900	980.200	18.975.200	18.685.756	2.535.500
63	Gemeindestraßen	2.823.500	3.287.500	2.605.000	3.155.000	2.445.500	10.893.500	2.310.079	3.835.700
65	Kreisstraßen	19.250	19.250	19.250	19.250	19.250	0	0	0
66	Bundes- und Landesstraßen	154.500	154.500	104.500	104.500	104.500	0	6.590	0
60, 62, 67 - 69	Übriges	1.700.500	1.409.700	921.500	1.118.500	608.500	319.000	13.000	0
6	Epl. 6 zusammen	13.893.850	13.569.150	11.008.350	8.808.150	4.157.950	30.187.700	21.015.425	6.371.200

Finanzplan 2012

2. Investitionen und Investitionsförderungsmaßnahmen nach Aufgabenbereichen - Ausgaben Beträge in EUR

Gl.-Nr.	Aufgabenbereiche	Lfd. Haushalts- jahr 2011	Planjahr 2012	1. Folgejahr 2013	2. Folgejahr 2014	3. Folgejahr 2015	Voraus- sichtl. Gesamt- ausgaben	vor 2011 veran- schlagt	nach 2015 zu veran- schlagen
1	2	3	4	5	6	7	8	9	10
	Öffentliche Einrichtungen, Wirtschaftsförderung								
72	Altlastenbeseitigung	66.000	0	0	0	0	0	0	0
73 - 79	Übriges	2.874.500	4.550.500	3.586.500	1.907.500	1.807.500	473.000	3.732.599	0
7	Epl. 7 zusammen	2.940.500	4.550.500	3.586.500	1.907.500	1.807.500	473.000	3.732.599	0
	Wirtschaftliche Betätigung der Gemeinden								
80 - 87	Wirtschaftliche Unternehmen	943.000	1.032.400	8.065.700	693.200	716.100	231.000	6.181.090	0
88, 89	Allgemeines Grund- und Sonderverm. (soweit nicht and. Aufg. zugeordnet)	1.232.000	567.700	376.200	382.100	347.800	0	0	0
8	Epl. 8 zusammen	2.175.000	1.600.100	8.441.900	1.075.300	1.063.900	231.000	6.181.090	0
0-8	(Sach-)Investitionen insgesamt	31.209.400	35.358.200	44.011.300	27.509.100	15.065.500	98.900.800	60.648.435	26.874.300

Investitionsprogramm

Haushaltsstelle		Voraus- sichtlicher Ges.aufwand EUR	Bereit- gestellt bis 2010 EUR	Ansätze in den Jahren					
Nr	Bezeichnung			2011 EUR	2012 EUR	2013 EUR	2014 EUR	2015 EUR	2016 ff EUR
1	2	3	4	5	6	7	8	9	10
0000 Gemeinderat und Gremien									
0001 Büro-/Betriebs-/Geschäftsausstattung									
9350	Neuanschaffung von 000 beweglichem Vermögen	0	0	2.000	0	2.000	2.000	2.000	0
9351	Ausbau RIS-Verfahren 000	0	0	3.000	0	0	0	0	0
Ausgaben Maßnahme 0001		0	0	5.000	0	2.000	2.000	2.000	0
0020 Dezernat II									
0001 Büro-/Betriebs-/Geschäftsausstattung									
9350	Neuanschaffung von 000 beweglichem Vermögen	0	0	1.000	1.000	1.000	1.000	1.000	0
Ausgaben Maßnahme 0001		0	0	1.000	1.000	1.000	1.000	1.000	0
0030 Dezernat III									
0001 Büro-/Betriebs-/Geschäftsausstattung									
9350	Neuanschaffung von 000 beweglichem Vermögen	0	0	2.700	2.000	2.000	2.000	2.000	0
Ausgaben Maßnahme 0001		0	0	2.700	2.000	2.000	2.000	2.000	0
0200 Zentrale Verwaltung									
0001 Büro-/Betriebs-/Geschäftsausstattung									
9350	Neuanschaffung von 000 beweglichem Vermögen	0	0	4.850	4.850	4.850	4.850	4.850	0
Ausgaben Maßnahme 0001		0	0	4.850	4.850	4.850	4.850	4.850	0
0002 Arbeitgeberbaudarlehen									
3280	Darlehensrückflüsse 000 übriger Bereich	0	0	13.800	12.100	11.500	10.900	10.400	0
Einnahmen Maßnahme 0002		0	0	13.800	12.100	11.500	10.900	10.400	0
0230 Büro Oberbürgermeister									
0001 Büro-/Betriebs-/Geschäftsausstattung									
9350	Neuanschaffung von 000 beweglichem Vermögen	0	0	3.000	3.800	3.000	3.000	3.000	0
Ausgaben Maßnahme 0001		0	0	3.000	3.800	3.000	3.000	3.000	0
0300 Finanzen									
0001 Büro-/Betriebs-/Geschäftsausstattung									
9350	Neuanschaffung von 000 beweglichem Vermögen	0	0	4.050	4.000	4.000	4.000	4.000	0

Haushaltsstelle		Voraus- sichtlicher Ges.aufwand EUR	Bereit- gestellt bis 2010 EUR	Ansätze in den Jahren					
Nr	Bezeichnung			2011 EUR	2012 EUR	2013 EUR	2014 EUR	2015 EUR	2016 ff EUR
1	2	3	4	5	6	7	8	9	10
9353 000	Softwareunterstützung Steuerungs- und Informationssystem (KSIS)	0	0	0	44.000	0	0	0	0
	Ausgaben Maßnahme 0001	0	0	4.050	48.000	4.000	4.000	4.000	0
	0350 Liegenschaften								
	0001 Büro-/Betriebs-/Geschäftsausstattung								
9350 000	Neuanschaffung von beweglichem Vermögen	0	0	1.000	2.400	2.400	2.400	2.400	0
	Ausgaben Maßnahme 0001	0	0	1.000	2.400	2.400	2.400	2.400	0
	0500 Bürgerdienste								
	0001 Büro-/Betriebs-/Geschäftsausstattung								
9350 000	Neuanschaffung von beweglichem Vermögen	0	0	53.900	20.800	8.000	8.000	8.000	0
	Ausgaben Maßnahme 0001	0	0	53.900	20.800	8.000	8.000	8.000	0
	0610 Informationstechnik								
	0001 Büro-/Betriebs-/Geschäftsausstattung								
3460 000	Verkaufserlöse	0	0	25.000	0	0	0	0	0
	Einnahmen Maßnahme 0001	0	0	25.000	0	0	0	0	0
9350 000	Neuanschaffung von beweglichem Vermögen	0	0	450	450	450	450	450	0
9351 000	EDV-Systeme	0	0	10.000	69.000	30.000	10.000	10.000	0
9352 000	EDV-Konzepte und Einzelprojekte	0	0	0	50.000	0	0	0	0
9354 000	Netz für Informationstechnik	0	0	15.000	20.000	15.000	15.000	15.000	0
9356 000	Beschaffung von Software	0	0	116.500	155.000	159.000	25.000	25.000	0
	Ausgaben Maßnahme 0001	0	0	141.950	294.450	204.450	50.450	50.450	0
	0630 Hausdruckerei								
	0001 Büro-/Betriebs-/Geschäftsausstattung								
9350 000	Neuanschaffung von beweglichem Vermögen	0	0	4.000	3.000	3.000	3.000	3.000	0
	Ausgaben Maßnahme 0001	0	0	4.000	3.000	3.000	3.000	3.000	0

Haushaltsstelle		Voraus- sichtlicher Ges.aufwand EUR	Bereit- gestellt bis 2010 EUR	Ansätze in den Jahren					
Nr	Bezeichnung			2011 EUR	2012 EUR	2013 EUR	2014 EUR	2015 EUR	2016 ff EUR
1	2	3	4	5	6	7	8	9	10
0650 Telekommunikation									
0001 Büro-/Betriebs-/Geschäftsausstattung									
9353	Erweiterung	0	0	17.500	17.500	15.000	15.000	15.000	0
000	Fernsprechanlage								
Ausgaben Maßnahme 0001		0	0	17.500	17.500	15.000	15.000	15.000	0
0660 Gebäudereinigung									
0001 Büro-/Betriebs-/Geschäftsausstattung									
9350	Neuanschaffung von	0	0	22.500	11.000	6.000	6.000	6.000	0
000	beweglichem Vermögen								
Ausgaben Maßnahme 0001		0	0	22.500	11.000	6.000	6.000	6.000	0
0670 Verwaltungsgebäude									
0002 Programme									
9410	Kabelnetz	0	0	50.000	50.000	50.000	50.000	50.000	0
000									
9415	Eigenhonorar FB 65	0	0	5.000	5.000	5.000	5.000	5.000	0
000									
9440	Beleuchtungsprogramm	0	0	50.000	50.000	50.000	50.000	50.000	0
000	EDV - Arbeitsplätze								
9445	Eigenhonorar FB 65	0	0	5.000	5.000	5.000	5.000	5.000	0
000									
Ausgaben Maßnahme 0002		0	0	110.000	110.000	110.000	110.000	110.000	0
0102 Zentralisierung von Verwaltungseinheiten									
9400	Ausgaben für Planung	0	0	0	30.000	0	0	0	0
000									
9405	Eigenhonorar FB 65	0	0	0	3.000	0	0	0	0
000									
Ausgaben Maßnahme 0102		0	0	0	33.000	0	0	0	0
0105 Mathildenstraße 29/1									
9440	Dachsanierung	240.000	0	200.000	40.000	0	0	0	0
000									
9445	Eigenhonorar FB 65	24.000	0	20.000	4.000	0	0	0	0
000									
Ausgaben Maßnahme 0105		264.000	0	220.000	44.000	0	0	0	0
0106 Sanierung Wilhelmstraße 1 - 5									
9460	Weitere Sanierung	0	0	0	109.300	0	0	0	0
000									
9465	Eigenhonorar FB 65	0	0	0	10.900	0	0	0	0
000									
Ausgaben Maßnahme 0106		0	0	0	120.200	0	0	0	0

Haushaltsstelle		Voraus- sichtlicher Ges.aufwand EUR	Bereit- gestellt bis 2010 EUR	Ansätze in den Jahren					
Nr	Bezeichnung			2011 EUR	2012 EUR	2013 EUR	2014 EUR	2015 EUR	2016 ff EUR
1	2	3	4	5	6	7	8	9	10
0107 Wilhelmstraße 9/1									
9460 000	Erneuerung Küchengeräte Kantine	65.000	0	0	65.000	0	0	0	0
9465 000	Eigenhonorar FB 65	6.500	0	0	6.500	0	0	0	0
Ausgaben Maßnahme 0107		71.500	0	0	71.500	0	0	0	0
0810 Personalrat									
0001 Büro-/Betriebs-/Geschäftsausstattung									
9350 000	Neuanschaffung von beweglichem Vermögen	0	0	800	800	800	800	800	0
Ausgaben Maßnahme 0001		0	0	800	800	800	800	800	0
0820 Städtische Kantine									
0001 Büro-/Betriebs-/Geschäftsausstattung									
9350 000	Neuanschaffung von beweglichem Vermögen	0	0	5.000	13.000	5.000	5.000	5.000	0
Ausgaben Maßnahme 0001		0	0	5.000	13.000	5.000	5.000	5.000	0
Einnahmen Einzelplan 0		0	0	38.800	12.100	11.500	10.900	10.400	0
Ausgaben Einzelplan 0		335.500	0	597.250	801.300	371.500	217.500	217.500	0

Haushaltsstelle		Voraus- sichtlicher Ges.aufwand EUR	Bereit- gestellt bis 2010 EUR	Ansätze in den Jahren					
Nr	Bezeichnung			2011 EUR	2012 EUR	2013 EUR	2014 EUR	2015 EUR	2016 ff EUR
1	2	3	4	5	6	7	8	9	10
1100 Sicherheit und Ordnung									
0001 Büro-/Betriebs-/Geschäftsausstattung									
9350	Neuanschaffung von 000 beweglichem Vermögen	0	0	1.000	105.000	5.000	5.000	5.000	0
9351	Aufrüstung von 000 Radaranlagen	0	0	92.400	95.000	20.000	0	0	0
Ausgaben Maßnahme 0001		0	0	93.400	200.000	25.000	5.000	5.000	0
0201 Landfahrerplatz Mörikestraße									
9410	Abbruch Container und Neubau 000 Sanitärgebäude	65.000	0	0	65.000	0	0	0	0
9415	Eigenhonorar FB 65 000	6.500	0	0	6.500	0	0	0	0
Ausgaben Maßnahme 0201		71.500	0	0	71.500	0	0	0	0
1300 Feuerwehr und andere Aufgaben des Brandschutzes									
0001 Büro-/Betriebs-/Geschäftsausstattung									
3450	Veräußerungseinnahmen 000 bew. Vermögen	0	0	5.000	5.000	5.000	5.000	5.000	0
3610	Zuweisungen vom Land 000	0	0	30.000	271.000	30.000	30.000	30.000	0
3620	Zuweisung vom 000 Landkreis Ludwigsburg	0	0	13.000	13.500	13.500	13.500	13.500	0
Einnahmen Maßnahme 0001		0	0	48.000	289.500	48.500	48.500	48.500	0
9350	Neuanschaffung von 000 beweglichem Vermögen	0	0	10.000	10.000	10.000	10.000	10.000	0
9351	Geräte, Maschinen 000	0	0	90.000	90.000	35.000	35.000	35.000	0
9352	Beschaffung von 000 Fahrzeugen	0	0	200.000	600.000	200.000	150.000	200.000	0
9353	Beschaffung von 000 Funkgeräten u.a.	0	0	15.000	15.000	70.000	20.000	15.000	0
9354	Beschaffung 000 EDV (Hard- und Software)	0	0	10.000	10.000	10.000	10.000	10.000	0
9355	Ausstattung der 000 Jugendfeuerwehr	0	0	0	3.000	0	0	0	0
Ausgaben Maßnahme 0001		0	0	325.000	728.000	325.000	225.000	270.000	0
0101 Feuerwehr Hauptwache Marienstraße 22									
9411	Baumaßnahmen 000 Nachrüstung Toranlage	0	0	40.000	0	0	0	0	0
9415	Eigenhonorar FB 65 000	0	0	4.000	0	0	0	0	0
9440	Baumaßnahmen Integrierte Leitstelle 000	0	0	50.000	0	0	0	0	0

Haushaltsstelle		Voraus- sichtlicher Ges.aufwand EUR	Bereit- gestellt bis 2010 EUR	Ansätze in den Jahren					
Nr	Bezeichnung			2011 EUR	2012 EUR	2013 EUR	2014 EUR	2015 EUR	2016 ff EUR
1	2	3	4	5	6	7	8	9	10
9445 000	Eigenhonorar FB 65	0	0	5.000	0	0	0	0	0
	Ausgaben Maßnahme 0101	0	0	99.000	0	0	0	0	0
	1101 Feuerwehrgerätehaus Neckarweihingen								
9351 000	Ausstattung	0	0	0	50.000	5.000	0	0	0
	Ausgaben Maßnahme 1101	0	0	0	50.000	5.000	0	0	0
	Einnahmen Einzelplan 1	0	0	48.000	289.500	48.500	48.500	48.500	0
	Ausgaben Einzelplan 1	71.500	0	517.400	1.049.500	355.000	230.000	275.000	0

Haushaltsstelle		Voraus- sichtlicher Ges.aufwand EUR	Bereit- gestellt bis 2010 EUR	Ansätze in den Jahren					
Nr	Bezeichnung			2011 EUR	2012 EUR	2013 EUR	2014 EUR	2015 EUR	2016 ff EUR
1	2	3	4	5	6	7	8	9	10
2000 Verwaltung des FB Bildung, Familie, Sport									
0001 Büro-/Betriebs-/Geschäftsausstattung									
9350	Neuanschaffung von 000 beweglichem Vermögen	0	0	24.000	5.000	5.000	5.000	5.000	0
9351	Komponenten für 000 Netzwerkanschlüsse	0	0	18.000	18.000	18.000	18.000	18.000	0
Ausgaben Maßnahme 0001		0	0	42.000	23.000	23.000	23.000	23.000	0
0002 Lfd. Investitionen und Programme									
3610	Zuweisungen vom Land 000 für Amok-Prävention an Schulen	0	0	100.000	0	0	0	0	0
Einnahmen Maßnahme 0002		0	0	100.000	0	0	0	0	0
9440	EDV - Vernetzung der 000 Schulen	0	0	40.000	20.000	20.000	20.000	20.000	0
9445	Eigenhonorar FB 65 000	0	0	4.000	2.000	2.000	2.000	2.000	0
9450	Brandschutzprogramm 000	0	0	350.000	500.000	650.000	400.000	600.000	0
9455	Eigenhonorar FB 65 000	0	0	35.000	50.000	65.000	40.000	60.000	0
9460	Sanier.Regeltechnik 000 Schulen Innenstadt	0	0	30.000	30.000	30.000	30.000	30.000	0
9465	Eigenhonorar FB 65 000	0	0	3.000	3.000	3.000	3.000	3.000	0
9470	Amok-Prävention 000 an Schulen	0	0	150.000	100.000	100.000	100.000	0	0
9475	Eigenhonorar FB 65 000	0	0	15.000	10.000	10.000	10.000	0	0
9480	Anbind. Sekretariate 000 an städt. EDV-Netz	0	0	20.000	0	20.000	20.000	0	0
9485	Eigenhonorar FB 65 000	0	0	2.000	0	2.000	2.000	0	0
9540	Umgestaltung von 000 Schulhöfe u. Außenan.	0	0	50.000	100.000	50.000	50.000	50.000	0
9547	Eigenhonorar FB 67 000	0	0	5.000	10.000	5.000	5.000	5.000	0
Ausgaben Maßnahme 0002		0	0	704.000	825.000	957.000	682.000	770.000	0
2110 Grundschulen									
0002 Grundschulen allgemein									
9440	Ausbau 000 Ganztagesbetreuung	0	0	130.000	30.000	30.000	30.000	30.000	0
9445	Eigenhonorar FB 65 000	0	0	13.000	3.000	3.000	3.000	3.000	0
Ausgaben Maßnahme 0002		0	0	143.000	33.000	33.000	33.000	33.000	0

Haushaltsstelle		Voraus- sichtlicher Ges.aufwand EUR	Bereit- gestellt bis 2010 EUR	Ansätze in den Jahren					
Nr	Bezeichnung			2011 EUR	2012 EUR	2013 EUR	2014 EUR	2015 EUR	2016 ff EUR
1	2	3	4	5	6	7	8	9	10
0101 Anton-Bruckner-Schule									
9350 000	Neuanschaffung von beweglichem Vermögen	0	0	0	0	2.000	2.000	2.000	0
9351 000	Bewegl. Vermögen Schulanteil Sportst.	0	0	400	400	400	400	400	0
9353 000	Anschaffung Lehr- und Unterrichtsmittel	0	0	5.800	6.400	2.000	2.000	2.000	0
Ausgaben Maßnahme 0101		0	0	6.200	6.800	4.400	4.400	4.400	0
0103 Schulräume/GTB-Räume Gartenstraße 14									
3610 000	Zuweisungen vom Land	200.000	0	0	0	0	200.000	0	0
3680 000	Zuweisung EU	210.000	0	0	0	0	210.000	0	0
Einnahmen Maßnahme 0103		410.000	0	0	0	0	410.000	0	0
9351 000	Einrichtung	80.000	0	0	0	0	80.000	0	0
9410 000	Abriss und Neubau	2.150.000	0	50.000	350.000	1.050.000	700.000	0	0
9410 670	Außenanlagen	100.000	0	0	5.000	0	95.000	0	0
9415 000	Eigenhonorar FB 65	215.000	0	5.000	35.000	105.000	70.000	0	0
9517 000	Eigenhonorar FB 67	10.000	0	0	500	0	9.500	0	0
Ausgaben Maßnahme 0103		2.555.000	0	55.000	390.500	1.155.000	954.500	0	0
0105 Grundschulcampus Schulgasse 6 und 8									
3610 000	Zuweisungen vom Land	985.000	0	250.000	235.000	500.000	0	0	0
Einnahmen Maßnahme 0105		985.000	0	250.000	235.000	500.000	0	0	0
9351 000	Bewegl. Vermögen	0	0	80.000	362.000	0	0	0	0
9410 000	Abriss / Neubau / Generalsanierung	6.250.000	663.440	1.000.000	2.200.000	2.386.500	0	0	0
9410 670	Außenanlagen	350.000	0	21.500	300.000	28.500	0	0	0
9415 000	Eigenhonorar FB 65	625.000	67.685	100.000	220.000	238.600	0	0	0
9517 000	Eigenhonorar FB 67	34.900	0	2.100	30.000	2.800	0	0	0
Ausgaben Maßnahme 0105		7.259.900	731.125	1.203.600	3.112.000	2.656.400	0	0	0
0111 Pestalozzischule (Grundschulcampus Schulgasse)									
9350 000	Neuanschaffung von beweglichem Vermögen	0	0	10.600	0	2.000	2.000	2.000	0

Haushaltsstelle		Voraus- sichtlicher Ges.aufwand EUR	Bereit- gestellt bis 2010 EUR	Ansätze in den Jahren					
Nr	Bezeichnung			2011 EUR	2012 EUR	2013 EUR	2014 EUR	2015 EUR	2016 ff EUR
1	2	3	4	5	6	7	8	9	10
9351 000	Bewegl. Vermögen Schulanteil Sportst.	0	0	300	300	300	300	300	0
9353 000	Anschaffung Lehr- und Unterrichtsmittel	0	0	1.800	4.000	1.500	1.500	1.500	0
Ausgaben Maßnahme 0111		0	0	12.700	4.300	3.800	3.800	3.800	0
0201 Friedensschule									
9350 000	Neuanschaffung von beweglichem Vermögen	0	0	7.900	7.800	4.500	4.500	4.500	0
9351 000	Bewegl. Vermögen Schulanteil Sportst.	0	0	200	200	200	200	200	0
9353 000	Anschaffung Lehr- und Unterrichtsmittel	0	0	800	4.000	1.000	1.000	1.000	0
Ausgaben Maßnahme 0201		0	0	8.900	12.000	5.700	5.700	5.700	0
0211 Osterholzschule									
9350 000	Neuanschaffung von beweglichem Vermögen	0	0	0	2.000	2.000	2.000	2.000	0
9351 000	Bewegl. Vermögen Schulanteil Sportst.	0	0	0	200	200	200	200	0
9353 000	Anschaffung Lehr- und Unterrichtsmittel	0	0	0	4.800	2.000	2.000	2.000	0
Ausgaben Maßnahme 0211		0	0	0	7.000	4.200	4.200	4.200	0
0401 Oststadtschule II									
9350 000	Neuanschaffung von beweglichem Vermögen	0	0	8.000	8.900	2.000	2.000	2.000	0
9351 000	Bewegl. Vermögen Schulanteil Sportst.	0	0	600	500	500	500	500	0
9353 000	Anschaffung Lehr- und Unterrichtsmittel	0	0	1.000	5.500	1.500	1.500	1.500	0
Ausgaben Maßnahme 0401		0	0	9.600	14.900	4.000	4.000	4.000	0
0411 Schlößlesfeldschule									
9350 000	Neuanschaffung von beweglichem Vermögen	0	0	1.900	16.500	2.000	2.000	2.000	0
9351 000	Bewegl. Vermögen Schulanteil Sportst.	0	0	400	400	400	400	400	0
9353 000	Anschaffung Lehr- und Unterrichtsmittel	0	0	3.700	5.000	3.500	3.500	3.500	0
Ausgaben Maßnahme 0411		0	0	6.000	21.900	5.900	5.900	5.900	0
0413 Schlößlesfeldschule Neubau Mensa u. Kernzeitenbetr									
3610 000	Zuweisungen vom Land	300.000	0	0	0	0	150.000	150.000	0
3650 000	Zuschuss v.d. Sonder. Hartenecker Höhe	2.721.000	0	0	176.000	1.160.500	1.385.000	0	0
Einnahmen Maßnahme 0413		3.021.000	0	0	176.000	1.160.500	1.535.000	150.000	0

Haushaltsstelle		Voraus- sichtlicher Ges.aufwand EUR	Bereit- gestellt bis 2010 EUR	Ansätze in den Jahren					
Nr	Bezeichnung			2011 EUR	2012 EUR	2013 EUR	2014 EUR	2015 EUR	2016 ff EUR
1	2	3	4	5	6	7	8	9	10
9350 000	Neuanschaffung von beweglichem Vermögen	0	0	0	0	0	90.000	0	0
9410 000	Bauausgaben	2.400.000	0	50.000	100.000	1.000.000	1.250.000	0	0
9410 670	Außenanlagen	265.000	0	0	10.000	55.000	200.000	0	0
9415 000	Eigenhonorar FB 65	240.000	0	5.000	10.000	100.000	125.000	0	0
9460 000	Ersatzunterbringung	200.000	0	0	50.000	100.000	50.000	0	0
9465 000	Eigenhonorar FB 65	20.000	0	0	5.000	10.000	5.000	0	0
9517 000	Eigenhonorar FB 67	26.500	0	0	1.000	5.500	20.000	0	0
Ausgaben Maßnahme 0413		3.151.500	0	55.000	176.000	1.270.500	1.740.000	0	0
0601 Grundschule Pflugfelden									
9350 000	Neuanschaffung von beweglichem Vermögen	0	0	8.400	8.300	6.500	6.500	6.500	0
9351 000	Bewegl. Vermögen Schulanteil Sportst.	0	0	200	200	200	200	200	0
9353 000	Anschaffung Lehr- und Unterrichtsmittel	0	0	2.500	5.500	2.500	2.500	2.500	0
Ausgaben Maßnahme 0601		0	0	11.100	14.000	9.200	9.200	9.200	0
0701 Schubartschule, Eglosheim									
9350 000	Neuanschaffung von beweglichem Vermögen	0	0	1.500	1.300	1.000	1.000	1.000	0
9351 000	Bewegl. Vermögen Schulanteil Sportst.	0	0	400	300	400	400	400	0
9353 000	Anschaffung Lehr- und Unterrichtsmittel	0	0	3.300	3.500	3.000	3.000	3.000	0
9440 000	Elektrosanierung Beleuchtung	150.000	0	0	150.000	0	0	0	0
9445 000	Eigenhonorar FB 65	15.000	0	0	15.000	0	0	0	0
Ausgaben Maßnahme 0701		165.000	0	5.200	170.100	4.400	4.400	4.400	0
0801 Grundschule Hoheneck									
9350 000	Neuanschaffung von beweglichem Vermögen	0	0	6.000	6.300	5.000	5.000	5.000	0
9351 000	Bewegl. Vermögen Schulanteil Sportst.	0	0	300	400	300	300	300	0
9353 000	Anschaffung Lehr- und Unterrichtsmittel	0	0	4.900	5.800	2.000	2.000	2.000	0
Ausgaben Maßnahme 0801		0	0	11.200	12.500	7.300	7.300	7.300	0
0901 August-Lämmle-Schule, Oßweil									
9350 000	Neuanschaffung von beweglichem Vermögen	0	0	500	1.800	1.500	1.500	1.500	0

Haushaltsstelle		Voraus- sichtlicher Ges.aufwand EUR	Bereit- gestellt bis 2010 EUR	Ansätze in den Jahren					
Nr	Bezeichnung			2011 EUR	2012 EUR	2013 EUR	2014 EUR	2015 EUR	2016 ff EUR
1	2	3	4	5	6	7	8	9	10
9351 000	Bewegl. Vermögen Schulanteil Sportst.	0	0	400	400	400	400	400	0
9353 000	Anschaffung Lehr- und Unterrichtsmittel	0	0	6.700	5.000	2.000	2.000	2.000	0
Ausgaben Maßnahme 0901		0	0	7.600	7.200	3.900	3.900	3.900	0
1001 Eichendorffschule									
9350 000	Neuanschaffung von beweglichem Vermögen	0	0	4.000	5.000	4.000	4.000	4.000	0
9351 000	Bewegl. Vermögen Schulanteil Sportst.	0	0	200	200	200	200	200	0
9353 000	Anschaffung Lehr- und Unterrichtsmittel	0	0	500	1.800	1.000	1.000	1.000	0
Ausgaben Maßnahme 1001		0	0	4.700	7.000	5.200	5.200	5.200	0
1201 Lembergsschule Poppenweiler									
9350 000	Neuanschaffung von beweglichem Vermögen	0	0	2.000	1.300	2.000	2.000	2.000	0
9351 000	Bewegl. Vermögen Schulanteil Sportst.	0	0	300	300	300	300	300	0
9353 000	Anschaffung Lehr- und Unterrichtsmittel	0	0	500	6.500	1.000	1.000	1.000	0
Ausgaben Maßnahme 1201		0	0	2.800	8.100	3.300	3.300	3.300	0
2130 Hauptschulen und Werkrealschulen									
0101 Innenstadt Hauptschule									
3610 000	Zuweisungen vom Land	1.000.000	0	0	200.000	300.000	500.000	0	0
Einnahmen Maßnahme 0101		1.000.000	0	0	200.000	300.000	500.000	0	0
9350 000	Neuanschaffung von beweglichem Vermögen	0	0	3.000	0	405.000	3.000	3.000	0
9351 000	Bewegl. Vermögen Schulanteil Sportst.	0	0	600	600	600	600	600	0
9353 000	Anschaffung Lehr- und Unterrichtsmittel	0	0	4.800	3.700	3.000	3.000	3.000	0
9354 000	Werkraumausstattung	0	0	3.800	0	2.000	2.000	2.000	0
9410 000	Generalsanierung	6.500.000	0	200.000	500.000	3.500.000	2.300.000	0	0
9410 670	Außenanlagen	215.000	0	0	5.000	160.000	50.000	0	0
9415 000	Eigenhonorar FB 65	650.000	0	20.000	50.000	350.000	230.000	0	0
9517 000	Eigenhonorar FB 67	21.500	0	0	500	16.000	5.000	0	0
Ausgaben Maßnahme 0101		7.386.500	0	232.200	559.800	4.436.600	2.593.600	8.600	0

Haushaltsstelle		Voraus- sichtlicher Ges.aufwand EUR	Bereit- gestellt bis 2010 EUR	Ansätze in den Jahren					
Nr	Bezeichnung			2011 EUR	2012 EUR	2013 EUR	2014 EUR	2015 EUR	2016 ff EUR
1	2	3	4	5	6	7	8	9	10
3650 000	Zuschuss v.d. Sonder. Neckarterrasse	1.000.000	0	0	0	0	0	0	1.000.000
Einnahmen Maßnahme 1102		3.000.000	0	0	0	0	0	0	3.000.000
9410 000	Interimsquartier	1.200.000	0	0	0	0	0	0	1.200.000
9415 000	Eigenhonorar FB 65	120.000	0	0	0	0	0	0	120.000
9440 000	Sanierung/Neubau	9.500.000	0	0	0	0	0	0	9.500.000
9445 000	Eigenhonorar FB 65	950.000	0	0	0	0	0	0	950.000
Ausgaben Maßnahme 1102		11.770.000	0	0	0	0	0	0	11.770.000
2180 Grundschulförderklassen									
0001 Büro-/Betriebs-/Geschäftsausstattung									
9350 000	Neuanschaffung von beweglichem Vermögen	0	0	1.600	1.500	1.000	1.000	1.000	0
9353 000	Anschaffung Lehr- und Unterrichtsmittel	0	0	900	1.200	1.000	1.000	1.000	0
Ausgaben Maßnahme 0001		0	0	2.500	2.700	2.000	2.000	2.000	0
2210 Realschulen									
0101 Elly-Heuss-Knapp-Realschule									
9350 000	Neuanschaffung von beweglichem Vermögen	0	0	1.000	7.600	2.500	2.500	2.500	0
9351 000	Bewegl. Vermögen Schulanteil Sportst.	0	0	1.100	1.100	1.100	1.100	1.100	0
9353 000	Anschaffung Lehr- und Unterrichtsmittel	0	0	32.800	18.000	5.000	5.000	5.000	0
9354 000	Werkraumausstattung	0	0	500	1.900	500	500	500	0
Ausgaben Maßnahme 0101		0	0	35.400	28.600	9.100	9.100	9.100	0
0103 Elly-Heuss-Knapp-R. Generalsanierung									
3610 000	Zuweisungen vom Land	1.144.000	0	250.000	894.000	0	0	0	0
Einnahmen Maßnahme 0103		1.144.000	0	250.000	894.000	0	0	0	0
9351 000	Erwerb von bewegl. Vermögen	0	0	0	46.000	0	0	0	0
9440 000	Bauausgaben	4.600.000	3.285.645	1.000.000	314.300	0	0	0	0
9445 000	Eigenhonorar FB 65	460.000	280.359	100.000	31.400	0	0	0	0
Ausgaben Maßnahme 0103		5.060.000	3.566.004	1.100.000	391.700	0	0	0	0

Haushaltsstelle		Voraus- sichtlicher Ges.aufwand EUR	Bereit- gestellt bis 2010 EUR	Ansätze in den Jahren					
Nr	Bezeichnung			2011 EUR	2012 EUR	2013 EUR	2014 EUR	2015 EUR	2016 ff EUR
1	2	3	4	5	6	7	8	9	10
0201 Gottlieb-Daimler-Realschule									
9350	Neuanschaffung von 000 beweglichem Vermögen	0	0	9.300	18.400	5.000	5.000	5.000	0
9351	Bewegl. Vermögen 000 Schulanteil Sportst.	0	0	1.200	1.100	1.100	1.100	1.100	0
9353	Anschaffung Lehr- und 000 Unterrichtsmittel	0	0	12.000	16.000	5.000	5.000	5.000	0
9354	Werkraumausstattung 000	0	0	5.500	1.000	1.000	1.000	1.000	0
9440	Schulentwicklung 000 Planungsrate	0	0	0	0	0	50.000	0	0
9445	Eigenhonorar FB 65 000	0	0	0	0	0	5.000	0	0
Ausgaben Maßnahme 0201		0	0	28.000	36.500	12.100	67.100	12.100	0
2300 Gymnasien									
0102 Freiflächen Innenstadtcampus									
9500	Planung und Bau 000	0	306.597	20.000	20.000	0	0	0	0
9507	Eigenhonorar FB 67 000	0	48.827	2.000	2.000	0	0	0	0
Ausgaben Maßnahme 0102		0	355.424	22.000	22.000	0	0	0	0
0111 Friedrich-Schiller-Gymnasium									
9350	Neuanschaffung von 000 beweglichem Vermögen	0	0	3.800	2.700	2.500	2.500	2.500	0
9351	Bewegl. Vermögen 000 Schulanteil Sportst.	0	0	1.400	1.500	1.400	1.400	1.400	0
9353	Anschaffung Lehr- und 000 Unterrichtsmittel	0	0	27.500	27.600	22.500	22.500	22.500	0
9354	Werkraumausstattung 000	0	0	0	500	500	500	500	0
Ausgaben Maßnahme 0111		0	0	32.700	32.300	26.900	26.900	26.900	0
0112 Sanierung Altbau Schiller-/Mörikegymnasium KP II									
9440	Sanierung Fenster 000	0	499.547	100.000	0	0	0	0	0
9445	Eigenhonorar FB 65 000	0	48.679	10.000	0	0	0	0	0
Ausgaben Maßnahme 0112		0	548.225	110.000	0	0	0	0	0
0121 Mörike-Gymnasium									
9350	Neuanschaffung von 000 beweglichem Vermögen	0	0	17.500	12.500	10.000	10.000	10.000	0
9351	Bewegl. Vermögen 000 Schulanteil Sportst.	0	0	1.400	1.400	1.400	1.400	1.400	0
9353	Anschaffung Lehr- und 000 Unterrichtsmittel	0	0	24.400	22.000	20.000	20.000	20.000	0

Haushaltsstelle		Voraus- sichtlicher Ges.aufwand EUR	Bereit- gestellt bis 2010 EUR	Ansätze in den Jahren					
Nr	Bezeichnung			2011 EUR	2012 EUR	2013 EUR	2014 EUR	2015 EUR	2016 ff EUR
1	2	3	4	5	6	7	8	9	10
9354 000	Werkraumausstattung	0	0	500	500	500	500	500	0
Ausgaben Maßnahme 0121		0	0	43.800	36.400	31.900	31.900	31.900	0
0123 Anbau Mörike-Gymnasium									
9440 000	Erneuerung Glasdach	600.000	2.680	10.000	400.000	187.300	0	0	0
9445 000	Eigenhonorar FB 65	60.000	49	1.000	40.000	18.700	0	0	0
Ausgaben Maßnahme 0123		660.000	2.729	11.000	440.000	206.000	0	0	0
0131 Goethe-Gymnasium									
9350 000	Neuanschaffung von beweglichem Vermögen	0	0	10.000	11.000	10.000	10.000	10.000	0
9351 000	Bewegl. Vermögen Schulanteil Sportst.	0	0	1.000	1.000	1.000	1.000	1.000	0
9353 000	Anschaffung Lehr- und Unterrichtsmittel	0	0	25.000	13.000	15.000	15.000	15.000	0
Ausgaben Maßnahme 0131		0	0	36.000	25.000	26.000	26.000	26.000	0
0132 Goethe-Gymnasium/Justinus-Kerner-Schule									
3610 000	Zuweisungen vom Land	2.300.000	0	0	0	300.000	1.000.000	1.000.000	0
Einnahmen Maßnahme 0132		2.300.000	0	0	0	300.000	1.000.000	1.000.000	0
9350 000	Neuanschaffung von beweglichem Vermögen	620.000	0	0	0	0	180.000	220.000	220.000
9440 000	Generalsanierung	11.200.000	485.800	30.000	200.000	500.000	3.000.000	3.000.000	3.984.200
9440 670	Außenanlagen	850.000	0	10.000	0	0	85.000	250.000	505.000
9445 000	Eigenhonorar FB 65	1.120.000	48.600	3.000	20.000	50.000	300.000	300.000	398.400
9517 000	Eigenhonorar FB 67	85.000	0	1.000	0	0	8.500	25.000	50.500
Ausgaben Maßnahme 0132		13.875.000	534.400	44.000	220.000	550.000	3.573.500	3.795.000	5.158.100
0201 Otto-Hahn-Gymnasium									
9350 000	Neuanschaffung von beweglichem Vermögen	0	0	7.700	12.100	7.500	7.500	7.500	0
9351 000	Bewegl. Vermögen Schulanteil Sportst.	0	0	1.700	1.300	1.300	1.300	1.300	0
9353 000	Anschaffung Lehr- und Unterrichtsmittel	0	0	13.200	13.500	13.000	13.000	13.000	0
9354 000	Werkraumausstattung	0	0	2.000	2.300	1.500	1.500	1.500	0
9440 000	Schulentwicklung Planungsrate	0	0	0	0	0	50.000	0	0

Haushaltsstelle		Voraus- sichtlicher Ges.aufwand EUR	Bereit- gestellt bis 2010 EUR	Ansätze in den Jahren					
Nr	Bezeichnung			2011 EUR	2012 EUR	2013 EUR	2014 EUR	2015 EUR	2016 ff EUR
1	2	3	4	5	6	7	8	9	10
9445 000	Eigenhonorar FB 65	0	0	0	0	0	5.000	0	0
Ausgaben Maßnahme 0201		0	0	24.600	29.200	23.300	78.300	23.300	0
0202 Erweiterung Bildungszentrum West									
3610 000	Zuweisungen vom Land	0	805.082	1.450.000	0	0	0	0	0
Einnahmen Maßnahme 0202		0	805.082	1.450.000	0	0	0	0	0
9850 000	Zuschüsse an die WBL	0	805.082	2.200.000	0	0	0	0	0
Ausgaben Maßnahme 0202		0	805.082	2.200.000	0	0	0	0	0
2700 Förderschulen									
0101 Silcherschule									
9350 000	Neuanschaffung von beweglichem Vermögen	0	0	7.600	6.100	6.000	6.000	6.000	0
9351 000	Bewegl. Vermögen Schulanteil Sportst.	0	0	200	200	200	200	200	0
9353 000	Anschaffung Lehr- und Unterrichtsmittel	0	0	3.000	4.600	2.000	2.000	2.000	0
9354 000	Werkraumausstattung	0	0	5.000	3.700	2.000	2.000	2.000	0
Ausgaben Maßnahme 0101		0	0	15.800	14.600	10.200	10.200	10.200	0
0701 Eberhard-Ludwig-Schule									
9350 000	Neuanschaffung von beweglichem Vermögen	0	0	3.400	3.600	3.000	3.000	3.000	0
9351 000	Bewegl. Vermögen Schulanteil Sportst.	0	0	200	200	200	200	200	0
9353 000	Anschaffung Lehr- und Unterrichtsmittel	0	0	4.000	2.800	2.000	2.000	2.000	0
9354 000	Werkraumausstattung	0	0	1.200	0	500	500	500	0
Ausgaben Maßnahme 0701		0	0	8.800	6.600	5.700	5.700	5.700	0
2910 Betreuungsangebote an Schulen									
0001 Büro-/Betriebs-/Geschäftsausstattung									
9350 000	Neuanschaffung von beweglichem Vermögen	0	0	4.600	15.000	5.000	5.000	5.000	0
Ausgaben Maßnahme 0001		0	0	4.600	15.000	5.000	5.000	5.000	0

Haushaltsstelle		Voraus- sichtlicher Ges.aufwand EUR	Bereit- gestellt bis 2010 EUR	Ansätze in den Jahren					
Nr	Bezeichnung			2011 EUR	2012 EUR	2013 EUR	2014 EUR	2015 EUR	2016 ff EUR
1	2	3	4	5	6	7	8	9	10
2950 Essensversorgung für Kinder und Jugendliche									
0101 Ganztagesbetr. Innenstadt (Umbau Feuerseeturnh.)									
9351	Erwerb von	0	0	0	0	1.000	1.000	1.000	0
000	beweglichem Vermögen								
Ausgaben Maßnahme 0101		0	0	0	0	1.000	1.000	1.000	0
0201 Essensversorgung Bildungszentrum West									
9352	Erwerb von	0	28.294	0	0	1.000	1.000	1.000	0
000	beweglichem Vermögen								
Ausgaben Maßnahme 0201		0	28.294	0	0	1.000	1.000	1.000	0
Einnahmen Einzelplan 2		11.860.000	805.082	2.050.000	1.505.000	2.260.500	3.445.000	1.150.000	3.000.000
Ausgaben Einzelplan 2		51.882.900	6.571.284	6.323.600	6.774.300	11.541.100	9.963.200	4.883.200	16.928.100

Haushaltsstelle		Voraus- sichtlicher Ges.aufwand EUR	Bereit- gestellt bis 2010 EUR	Ansätze in den Jahren					
Nr	Bezeichnung			2011 EUR	2012 EUR	2013 EUR	2014 EUR	2015 EUR	2016 ff EUR
1	2	3	4	5	6	7	8	9	10
3000 Kunst und Kultur									
0001 Büro-/Betriebs-/Geschäftsausstattung									
9350	Neuanschaffung von	0	0	1.900	1.900	1.900	1.900	1.900	0
000	beweglichem Vermögen								
Ausgaben Maßnahme 0001		0	0	1.900	1.900	1.900	1.900	1.900	0
3110 Stadtarchiv									
0001 Büro-/Betriebs-/Geschäftsausstattung									
9350	Neuanschaffung von	0	0	52.000	10.450	2.000	2.000	2.000	0
000	beweglichem Vermögen								
9351	Neuausstattung Archiv	0	0	177.000	0	0	0	0	0
000	Mathildenstraße								
Ausgaben Maßnahme 0001		0	0	229.000	10.450	2.000	2.000	2.000	0
3210 Museen, Sammlungen, Ausstellungen									
0101 Städtisches Museum KuZ									
9350	Neuanschaffung von	0	0	2.000	2.000	207.000	2.000	2.000	0
000	beweglichem Vermögen								
9355	Neuerwerb u.Ergänzg.	0	0	53.500	95.000	80.000	25.000	25.000	0
000	Museumssammlung								
Ausgaben Maßnahme 0101		0	0	55.500	97.000	287.000	27.000	27.000	0
0102 Städtisches Museum Eberhardstraße									
3680	Zuschüsse Stiftungen	0	0	500.000	0	250.000	0	0	0
000									
Einnahmen Maßnahme 0102		0	0	500.000	0	250.000	0	0	0
9351	Ausstellungs-	1.100.000	21.000	145.000	500.000	434.000	0	0	0
000	gestaltung								
9352	Mediengestaltung	190.000	5.000	30.000	155.000	0	0	0	0
000									
Ausgaben Maßnahme 0102		1.290.000	26.000	175.000	655.000	434.000	0	0	0
3320 Musikpflege									
0102 Zuschüsse Sanierung Scala (KP II)									
3610	Zuweisungen vom Land	0	0	375.000	0	0	0	0	0
000									
Einnahmen Maßnahme 0102		0	0	375.000	0	0	0	0	0
9850	Zuschüsse an die WBL	0	0	500.000	0	0	0	0	0
000									
Ausgaben Maßnahme 0102		0	0	500.000	0	0	0	0	0

Haushaltsstelle		Voraus- sichtlicher Ges.aufwand EUR	Bereit- gestellt bis 2010 EUR	Ansätze in den Jahren					
Nr	Bezeichnung			2011 EUR	2012 EUR	2013 EUR	2014 EUR	2015 EUR	2016 ff EUR
1	2	3	4	5	6	7	8	9	10
0103 Scala Umfeld									
9510	Ehrenhof u. Durchgang Clussgarten 000	220.000	0	0	20.000	200.000	0	0	0
9517	Eigenhonorar FB 67 000	22.000	0	0	2.000	20.000	0	0	0
Ausgaben Maßnahme 0103		242.000	0	0	22.000	220.000	0	0	0
3400 Kunstzentrum Karlskaserne									
0403 Weiterentwicklung Karlskaserne									
9351	Grundeinrichtung 000	0	0	16.300	31.300	6.300	6.300	6.300	0
9440	Techn. Infrastruktur Innenhof 000	480.000	170.000	0	250.000	60.000	0	0	0
9445	Eigenhonorar FB 65 000	48.000	17.000	0	25.000	6.000	0	0	0
9450	Fassadensanierung 000	0	889.436	62.000	0	0	0	0	0
9455	Eigenhonorar FB 65 000	0	100.248	6.200	0	0	0	0	0
9460	Reithalle Dachsanierung und Garderoben 000	600.000	0	0	400.000	200.000	0	0	0
9465	Eigenhonorar FB 65 000	60.000	0	0	40.000	20.000	0	0	0
Ausgaben Maßnahme 0403		1.188.000	1.176.684	84.500	746.300	292.300	6.300	6.300	0
0404 San.Karlskaserne Westflügel Geschützhaus KP II									
9440	Sanierung 000	0	412.801	50.000	0	0	0	0	0
9445	Eigenhonorar FB 65 000	0	15.203	5.000	0	0	0	0	0
Ausgaben Maßnahme 0404		0	428.004	55.000	0	0	0	0	0
3500 Volkshochschule									
0001 Büro-/Betriebs-/Geschäftsausstattung									
9350	Neuanschaffung von 000 beweglichem Vermögen	0	0	7.000	7.000	7.000	7.000	7.000	0
Ausgaben Maßnahme 0001		0	0	7.000	7.000	7.000	7.000	7.000	0
3520 Stadtbibliothek									
0001 Büro-/Betriebs-/Geschäftsausstattung									
9350	Neuanschaffung von 000 beweglichem Vermögen	0	0	53.000	9.000	9.000	9.000	9.000	0
9353	Verbuchungssystem 000 Stadtbibliothek	0	0	30.500	0	0	0	0	0
9354	Hard- und Software 000	0	0	0	16.500	0	0	0	0

Haushaltsstelle		Voraus- sichtlicher Ges.aufwand EUR	Bereit- gestellt bis 2010 EUR	Ansätze in den Jahren					
Nr	Bezeichnung			2011 EUR	2012 EUR	2013 EUR	2014 EUR	2015 EUR	2016 ff EUR
1	2	3	4	5	6	7	8	9	10
9356 000	Technische Anlagen	0	0	0	50.000	0	0	0	0
	Ausgaben Maßnahme 0001	0	0	83.500	75.500	9.000	9.000	9.000	0
	3550 Jugendkunstschule Labyrinth								
	0401 Büro-/Betriebs-/Geschäftsausstattung								
9350 000	Neuanschaffung von beweglichem Vermögen	0	0	5.750	5.750	5.750	5.750	5.750	0
	Ausgaben Maßnahme 0401	0	0	5.750	5.750	5.750	5.750	5.750	0
	3600 Naturschutz und Landschaftspflege								
	0003 Grüne Nachbarschaft								
9540 000	Grüne Nachbarschaft	0	0	45.000	45.000	50.000	50.000	50.000	0
9547 000	Eigenhonorar FB 67	0	0	4.500	4.500	5.000	5.000	5.000	0
	Ausgaben Maßnahme 0003	0	0	49.500	49.500	55.000	55.000	55.000	0
	3650 Denkmalschutz und Denkmalpflege								
	0002 Torhäuser								
9460 000	Alarmanlagen	0	0	12.000	0	0	0	0	0
9465 000	Eigenhonorar FB 65	0	0	1.200	0	0	0	0	0
	Ausgaben Maßnahme 0002	0	0	13.200	0	0	0	0	0
	0003 Förderung von privaten Maßnahmen								
9880 000	Förderprogr. Denkmal- pflege, Fassadensan.	0	0	75.000	75.000	75.000	75.000	75.000	0
	Ausgaben Maßnahme 0003	0	0	75.000	75.000	75.000	75.000	75.000	0
	Einnahmen Einzelplan 3	0	0	875.000	0	250.000	0	0	0
	Ausgaben Einzelplan 3	2.720.000	1.630.687	1.334.850	1.745.400	1.388.950	188.950	188.950	0

Haushaltsstelle		Voraus- sichtlicher Ges.aufwand EUR	Bereit- gestellt bis 2010 EUR	Ansätze in den Jahren					
Nr	Bezeichnung			2011 EUR	2012 EUR	2013 EUR	2014 EUR	2015 EUR	2016 ff EUR
1	2	3	4	5	6	7	8	9	10
4000 Bürgerschaftliches Engagement									
0001 Büro-/Betriebs-/Geschäftsausstattung									
9350	Neuanschaffung von	0	0	3.250	3.250	3.000	3.000	3.000	0
000	beweglichem Vermögen								
Ausgaben Maßnahme 0001		0	0	3.250	3.250	3.000	3.000	3.000	0
4310 Begegnungsstätten für Senioren, Seniorenbüro und Seniorenarbeit									
0001 Büro-/Betriebs-/Geschäftsausstattung									
9350	Neuanschaffung von	0	0	1.600	1.600	1.500	1.500	1.500	0
000	beweglichem Vermögen								
Ausgaben Maßnahme 0001		0	0	1.600	1.600	1.500	1.500	1.500	0
0002 Förderung der Altenarbeit (Darlehen)									
3270	Darlehensrückflüsse	0	0	20.000	20.400	20.800	21.300	21.700	0
000	übriger Bereich								
Einnahmen Maßnahme 0002		0	0	20.000	20.400	20.800	21.300	21.700	0
4360 Obdachlosenwohnheime									
0401 Büro-/Betriebs-/Geschäftsausstattung									
9350	Neuanschaffung von	0	0	10.000	10.000	10.000	10.000	10.000	0
000	Einrichtungen								
Ausgaben Maßnahme 0401		0	0	10.000	10.000	10.000	10.000	10.000	0
4600 Jugendhäuser und Jugendarbeit									
0001 Sämtliche Jugendhäuser									
9350	Neuanschaffung von	0	0	13.000	13.000	5.000	5.000	5.000	0
000	beweglichem Vermögen								
Ausgaben Maßnahme 0001		0	0	13.000	13.000	5.000	5.000	5.000	0
4601 Sonstige Förderung der Jugendhilfe									
0001 Büro-/Betriebs-/Geschäftsausstattung									
9350	Neuanschaffung von	0	0	0	500	500	500	500	0
000	beweglichem Vermögen								
Ausgaben Maßnahme 0001		0	0	0	500	500	500	500	0
0401 Jugendfarm									
9540	Neubau Zaun	0	1.988	18.000	0	0	0	0	0
000									
9547	Eigenhonorar FB 67	0	0	1.800	0	0	0	0	0
000									
Ausgaben Maßnahme 0401		0	1.988	19.800	0	0	0	0	0

Haushaltsstelle		Voraus- sichtlicher Ges.aufwand EUR	Bereit- gestellt bis 2010 EUR	Ansätze in den Jahren					
Nr	Bezeichnung			2011 EUR	2012 EUR	2013 EUR	2014 EUR	2015 EUR	2016 ff EUR
1	2	3	4	5	6	7	8	9	10
4640 Städtische Tageseinrichtungen für Kinder									
0001 Sämtliche Kindertageseinrichtungen									
9350	Neuanschaffung von 000 beweglichem Vermögen	0	0	52.800	40.000	40.000	40.000	40.000	0
9351	Beschaffung von 000 Spielgeräten u.ä.	0	0	20.000	20.000	20.000	20.000	20.000	0
9352	Verbesserung der 000 IT Infrastruktur	0	0	20.000	18.000	18.000	18.000	18.000	0
9450	Brandschutzmaßnahmen 000	0	115.357	30.000	30.000	30.000	30.000	30.000	0
9455	Eigenhonorar FB 65 000	0	10.716	3.000	3.000	3.000	3.000	3.000	0
9540	Neu- u. Umgestaltung 000 von Außenanlagen	0	0	15.000	15.000	25.000	25.000	25.000	0
9547	Eigenhonorar FB 67 000	0	0	1.500	1.500	2.500	2.500	2.500	0
Ausgaben Maßnahme 0001		0	126.073	142.300	127.500	138.500	138.500	138.500	0
0005 Ausbauprogramm der Krippenplätze									
3610	Zuschuss Land 000	0	0	0	120.000	360.000	0	0	0
Einnahmen Maßnahme 0005		0	0	0	120.000	360.000	0	0	0
9350	Neuanschaffung von 000 beweglichem Vermögen	0	0	0	0	15.000	10.000	10.000	0
9400	Bausausgaben 000	0	235.622	159.000	670.000	730.000	260.000	20.000	0
9400	Außenanlagen 670	0	0	0	80.000	50.000	50.000	50.000	0
9405	Eigenhonorar FB 65 000	0	21.878	15.900	67.000	73.000	26.000	2.000	0
9507	Eigenhonorar FB 67 000	0	0	0	8.000	5.000	5.000	5.000	0
Ausgaben Maßnahme 0005		0	257.500	174.900	825.000	873.000	351.000	87.000	0
1101 Kindergarten Schwarzwaldstraße									
9350	Neuanschaffung von 000 beweglichem Vermögen	0	0	20.000	20.000	0	0	0	0
9440	Sanierung 000	145.000	0	145.000	0	0	0	0	0
9445	Eigenhonorar FB 65 000	14.500	0	14.500	0	0	0	0	0
9510	Außenanlagen 000	0	0	25.000	0	0	0	0	0
9517	Eigenhonorar FB 67 000	0	0	2.500	0	0	0	0	0
Ausgaben Maßnahme 1101		159.500	0	207.000	20.000	0	0	0	0

Haushaltsstelle		Voraus- sichtlicher Ges.aufwand EUR	Bereit- gestellt bis 2010 EUR	Ansätze in den Jahren					
Nr	Bezeichnung			2011 EUR	2012 EUR	2013 EUR	2014 EUR	2015 EUR	2016 ff EUR
1	2	3	4	5	6	7	8	9	10
1102 Kinder- und Familienzentrum Neckarweihingen									
9410	Baumaßnahmen 000	2.500.000	0	0	0	0	0	20.000	2.480.000
9415	Eigenhonorar FB 65 000	250.000	0	0	0	0	0	2.000	248.000
Ausgaben Maßnahme 1102		2.750.000	0	0	0	0	0	22.000	2.728.000
4641 Förderung von nichtstädtischen Kindergärten und Ganztageseinrichtungen für Kinder									
0001 Sämtliche Kindertageseinrichtungen									
9351	Beschaffung von 000 Spielgeräten	0	0	20.000	20.000	20.000	20.000	20.000	0
9450	Brandschutzmaßnahmen 000	0	384.124	94.000	30.000	30.000	30.000	30.000	0
9455	Eigenhonorar FB 65 000	0	45.429	9.400	3.000	3.000	3.000	3.000	0
9540	Neu- u. Umgestaltung 000 von Außenanlagen	0	0	12.000	15.000	15.000	15.000	15.000	0
9547	Eigenhonorar FB 67 000	0	0	1.200	1.500	1.500	1.500	1.500	0
9880	Zuschüsse 000 Kindergartenträger	0	0	100.000	350.000	300.000	300.000	300.000	0
Ausgaben Maßnahme 0001		0	429.552	236.600	419.500	369.500	369.500	369.500	0
0005 Ausbauprogramm der Krippenplätze									
3610	Zuschuss Land 000	0	20.000	280.000	0	120.000	0	0	0
Einnahmen Maßnahme 0005		0	20.000	280.000	0	120.000	0	0	0
9350	Neuanschaffung von 000 beweglichem Vermögen	0	0	60.000	0	15.000	10.000	10.000	0
9351	Investitionszuschuss 000 Ausbau Kinderneest	0	0	0	43.200	15.000	15.000	15.000	0
9400	Bauausgaben 000	0	173.791	195.000	20.000	20.000	20.000	20.000	0
9400	Außenanlagen 670	0	34.837	0	10.000	10.000	10.000	10.000	0
9405	Eigenhonorar FB 65 000	0	29.492	19.500	2.000	2.000	2.000	2.000	0
9440	Umwandlung von Hortplätzen in U3-Plätze 000	0	0	0	50.000	50.000	50.000	50.000	0
9445	Eigenhonorar FB 65 000	0	0	0	5.000	5.000	5.000	5.000	0
9517	Eigenhonorar FB 67 000	0	0	0	1.000	1.000	1.000	1.000	0
9880	Investitionszuschuss 000 Ausbau U 3	0	0	440.200	390.000	265.000	265.000	0	0
Ausgaben Maßnahme 0005		0	238.121	714.700	521.200	383.000	378.000	113.000	0

Haushaltsstelle		Voraus- sichtlicher Ges.aufwand EUR	Bereit- gestellt bis 2010 EUR	Ansätze in den Jahren					
Nr	Bezeichnung			2011 EUR	2012 EUR	2013 EUR	2014 EUR	2015 EUR	2016 ff EUR
1	2	3	4	5	6	7	8	9	10
0101 Erweiterung Charlottenkrippe Wilhelmstr.									
9410 000	Baukosten	0	1.189.266	248.000	0	0	0	0	0
9415 000	Eigenhonorar FB 65	0	194.502	24.800	0	0	0	0	0
Ausgaben Maßnahme 0101		0	1.383.767	272.800	0	0	0	0	0
0201 Sanierung KiGa Kurfürstenstraße									
3610 000	Zuweisungen vom Land Konjunkturpaket II	0	272.368	50.000	0	0	0	0	0
Einnahmen Maßnahme 0201		0	272.368	50.000	0	0	0	0	0
9440 000	Sanierung	0	474.027	150.000	0	0	0	0	0
9445 000	Eigenhonorar FB 65	0	42.538	15.000	0	0	0	0	0
Ausgaben Maßnahme 0201		0	516.565	165.000	0	0	0	0	0
0202 Weitere Sanierung KiGa Kurfürstenstraße									
9410 000	Sanierung	800.000	0	0	0	30.000	0	0	770.000
9415 000	Eigenhonorar FB 65	80.000	0	0	0	3.000	0	0	77.000
Ausgaben Maßnahme 0202		880.000	0	0	0	33.000	0	0	847.000
0421 Kindergarten Egerländer Straße									
9410 000	Ausweichquartier	35.000	13.185	0	21.800	0	0	0	0
9415 000	Eigenhonorar FB 65	3.500	1.382	0	2.100	0	0	0	0
9440 000	Baukosten	887.000	196.425	50.000	640.500	0	0	0	0
9440 670	Außenanlagen	80.000	0	60.000	20.000	0	0	0	0
9445 000	Eigenhonorar FB 65	88.700	18.038	5.000	64.000	0	0	0	0
9517 000	Eigenhonorar FB 67	0	3.192	6.000	2.000	0	0	0	0
Ausgaben Maßnahme 0421		1.094.200	232.222	121.000	750.400	0	0	0	0
0801 Kernzeitenbetreuung Hoheneck									
9440 000	Baukosten	0	0	80.000	0	0	0	0	0
9445 000	Eigenhonorar FB 65	0	0	8.000	0	0	0	0	0
Ausgaben Maßnahme 0801		0	0	88.000	0	0	0	0	0

Haushaltsstelle		Voraus- sichtlicher Ges.aufwand EUR	Bereit- gestellt bis 2010 EUR	Ansätze in den Jahren					
Nr	Bezeichnung			2011 EUR	2012 EUR	2013 EUR	2014 EUR	2015 EUR	2016 ff EUR
1	2	3	4	5	6	7	8	9	10
0901 Kiga Lange Str. (Bäderwiesen/Oßweil)									
9350 000	Neuanschaffung von beweglichem Vermögen	0	0	0	0	30.000	0	0	0
9410 000	Baukosten	1.350.000	0	50.000	400.000	800.000	100.000	0	0
9410 670	Außenanlagen	0	0	0	0	65.000	0	0	0
9415 000	Eigenhonorar FB 65	135.000	0	5.000	40.000	80.000	10.000	0	0
9517 000	Eigenhonorar FB 67	0	0	0	0	6.500	0	0	0
Ausgaben Maßnahme 0901		1.485.000	0	55.000	440.000	981.500	110.000	0	0
Einnahmen Einzelplan 4		0	292.368	350.000	140.400	500.800	21.300	21.700	0
Ausgaben Einzelplan 4		6.368.700	3.185.789	2.224.950	3.131.950	2.798.500	1.367.000	750.000	3.575.000

Haushaltsstelle		Voraus- sichtlicher Ges.aufwand EUR	Bereit- gestellt bis 2010 EUR	Ansätze in den Jahren					
Nr	Bezeichnung			2011 EUR	2012 EUR	2013 EUR	2014 EUR	2015 EUR	2016 ff EUR
1	2	3	4	5	6	7	8	9	10
9647 000	Eigenhonorar FB 67	0	0	52.000	70.000	70.000	30.000	30.000	0
9690 000	Umbau, Verbess., San. von Sportanlagen	0	0	60.000	50.000	50.000	50.000	50.000	0
Ausgaben Maßnahme 0005		0	0	497.000	820.000	820.000	380.000	380.000	0
0106 Doppelsporthalle Goethe-Gymnasium									
9440 000	Bauausgaben	0	0	0	0	0	0	15.000	0
9445 000	Eigenhonorar FB 65	0	0	0	0	0	0	1.500	0
Ausgaben Maßnahme 0106		0	0	0	0	0	0	16.500	0
0201 Rundsporthalle									
9490 000	Umbaumaßnahmen	380.000	0	0	0	380.000	0	0	0
9495 000	Eigenhonorar FB 65	38.000	0	0	0	38.000	0	0	0
Ausgaben Maßnahme 0201		418.000	0	0	0	418.000	0	0	0
0202 Sporthalle Heinrich-Schweitzer-Straße									
9440 000	Dachsanierung	0	292.686	30.000	0	0	0	0	0
9445 000	Eigenhonorar FB 65	0	32.178	3.000	0	0	0	0	0
9460 000	Dusche/Umkleiden	0	406.507	50.000	0	0	0	0	0
9465 000	Eigenhonorar FB 65	0	35.694	5.000	0	0	0	0	0
9480 000	Technik Sanitär, Lüftung, MSR	175.000	0	0	0	175.000	0	0	0
9485 000	Eigenhonorar FB 65	17.500	0	0	0	17.500	0	0	0
Ausgaben Maßnahme 0202		192.500	767.064	88.000	0	192.500	0	0	0
0405 Sporthalle Oststadtschule I									
3610 000	Zuweisungen Land	700.000	0	0	0	0	700.000	0	0
Einnahmen Maßnahme 0405		700.000	0	0	0	0	700.000	0	0
9400 000	Bauausgaben	4.500.000	0	15.000	100.000	2.200.000	2.185.000	0	0
9405 000	Eigenhonorar FB 65	450.000	0	1.500	0	10.000	220.000	218.500	0
Ausgaben Maßnahme 0405		4.950.000	0	16.500	100.000	2.210.000	2.405.000	218.500	0

Haushaltsstelle		Voraus- sichtlicher Ges.aufwand EUR	Bereit- gestellt bis 2010 EUR	Ansätze in den Jahren					
Nr	Bezeichnung			2011 EUR	2012 EUR	2013 EUR	2014 EUR	2015 EUR	2016 ff EUR
1	2	3	4	5	6	7	8	9	10
5800 Park-, Garten- und Landschaftspflege, Kinderspielplätze, Freizeitanlagen									
0003 Spielplätze									
9540 000	Neubau/Umgestaltung	0	0	175.000	200.000	200.000	200.000	200.000	0
9547 000	Eigenhonorar FB 67	0	0	17.500	20.000	20.000	20.000	20.000	0
Ausgaben Maßnahme 0003		0	0	192.500	220.000	220.000	220.000	220.000	0
0004 Park- und Grünflächen									
9540 000	Neubau/Umgestaltung	0	0	80.000	80.000	80.000	80.000	80.000	0
9547 000	Eigenhonorar FB 67	0	0	8.000	8.000	8.000	8.000	8.000	0
Ausgaben Maßnahme 0004		0	0	88.000	88.000	88.000	88.000	88.000	0
0201 Muldenäcker/Römerhügel Kleingärten + Wohnbau									
3400 000	Einnahmen aus Grundstücksverkauf	0	0	0	0	0	1.500.000	875.000	0
Einnahmen Maßnahme 0201		0	0	0	0	0	1.500.000	875.000	0
9320 000	Grunderwerb	0	0	50.000	500.000	300.000	0	0	0
9540 000	Kleingärten	1.070.000	0	0	0	100.000	535.000	435.000	0
9547 000	Eigenhonorar FB 67	0	0	0	0	10.000	53.500	43.500	0
Ausgaben Maßnahme 0201		1.070.000	0	50.000	500.000	410.000	588.500	478.500	0
Einnahmen Einzelplan 5		700.000	0	24.700	14.800	14.900	2.215.000	880.100	0
Ausgaben Einzelplan 5		6.630.500	767.064	1.202.000	2.136.000	4.519.500	3.751.500	1.721.500	0

Haushaltsstelle		Voraus- sichtlicher Ges.aufwand EUR	Bereit- gestellt bis 2010 EUR	Ansätze in den Jahren					
Nr	Bezeichnung			2011 EUR	2012 EUR	2013 EUR	2014 EUR	2015 EUR	2016 ff EUR
1	2	3	4	5	6	7	8	9	10
6110 Ausgleich von Eingriffen in Natur und Landschaft									
0001 Öko-Ausgleichsbeträge									
3510 000	Öko-Ausgleichsbeträge	0	0	1.175.000	565.000	575.000	518.000	0	0
Einnahmen Maßnahme 0001		0	0	1.175.000	565.000	575.000	518.000	0	0
0002 Programm Ausgleichsmaßnahmen									
3610 000	Zuweisung vom Land	0	0	550.000	100.000	0	0	0	0
3630 000	Zuweisung Region Stuttgart	0	0	0	430.000	250.000	250.000	0	0
3650 000	Zuweisung KSK (Naturschutzfonds)	0	0	50.000	0	0	0	0	0
3670 000	Zuweisung EU-Life+	0	0	156.250	156.250	156.250	156.250	0	0
3682 000	Sponsorengelder Naturinfozentrum Hungerberg	0	0	0	40.000	0	0	0	0
Einnahmen Maßnahme 0002		0	0	756.250	726.250	406.250	406.250	0	0
9320 000	Grunderwerb	0	0	50.000	50.000	50.000	50.000	50.000	0
9550 000	Bauausgaben	0	0	70.000	80.000	80.000	80.000	80.000	0
9552 000	Bauausgaben Zugwiesen	3.400.000	300.000	1.400.000	1.700.000	0	0	0	0
9554 000	Bauausgaben Uferwiesen I	0	124.561	10.000	0	0	0	0	0
9557 000	Eigenhonorar FB 67	0	0	148.000	170.000	0	0	0	0
9560 000	Bauausgaben Uferwiesen II /Demonstrationsproj.Life+	1.010.000	0	50.000	100.000	450.000	400.000	10.000	0
9567 000	Eigenhonorar FB 67	101.000	0	5.000	10.000	45.000	40.000	1.000	0
Ausgaben Maßnahme 0002		4.511.000	424.561	1.733.000	2.110.000	625.000	570.000	141.000	0
0003 Förderprogramm Natur, Umwelt und Grüngestaltung									
9880 000	Zuschüsse	0	0	85.000	85.000	85.000	85.000	85.000	0
Ausgaben Maßnahme 0003		0	0	85.000	85.000	85.000	85.000	85.000	0
0004 Grünleitplanung									
9500 000	Grünleitplan	0	0	10.000	5.000	0	0	0	0
9507 000	Eigenhonorar FB 67	0	0	2.000	500	0	0	0	0
Ausgaben Maßnahme 0004		0	0	12.000	5.500	0	0	0	0

Haushaltsstelle		Voraus- sichtlicher Ges.aufwand EUR	Bereit- gestellt bis 2010 EUR	Ansätze in den Jahren					
Nr	Bezeichnung			2011 EUR	2012 EUR	2013 EUR	2014 EUR	2015 EUR	2016 ff EUR
1	2	3	4	5	6	7	8	9	10
0005 Biotopvernetzung									
9540 000	Biotopvernetzung	0	0	5.000	0	0	0	0	0
9547 000	Eigenhonorar FB 67	0	0	500	0	0	0	0	0
Ausgaben Maßnahme 0005		0	0	5.500	0	0	0	0	0
0701 Monrepossee									
9540 000	Sanierung	0	16.639	25.000	25.000	25.000	25.000	25.000	0
9547 000	Eigenhonorar FB 67	0	0	2.500	2.500	2.500	2.500	2.500	0
Ausgaben Maßnahme 0701		0	16.639	27.500	27.500	27.500	27.500	27.500	0
0802 Hungerberg									
9510 000	Naturinfozentrum Hungerberg	0	0	0	60.000	0	0	0	0
9517 000	Eigenhonorar FB 67	0	0	0	6.000	0	0	0	0
Ausgaben Maßnahme 0802		0	0	0	66.000	0	0	0	0
6120 Vermessungswesen									
0001 Büro-/Betriebs-/Geschäftsausstattung									
9350 000	Neuanschaffung von Mobilien	0	0	5.000	10.000	10.000	10.000	10.000	0
9351 000	Besch. von EDV-Systemen u. Geräten	0	0	67.000	67.000	70.000	70.000	70.000	0
Ausgaben Maßnahme 0001		0	0	72.000	77.000	80.000	80.000	80.000	0
6125 Gutachterausschuss									
0001 Büro-/Betriebs-/Geschäftsausstattung									
9350 000	Neuanschaffung von beweglichem Vermögen	0	0	400	500	500	500	500	0
Ausgaben Maßnahme 0001		0	0	400	500	500	500	500	0
6130 Bürgerbüro Bauen									
0001 Büro-/Betriebs-/Geschäftsausstattung									
9350 000	Neuanschaffung von beweglichem Vermögen	0	0	16.000	6.700	6.700	6.700	6.700	0
Ausgaben Maßnahme 0001		0	0	16.000	6.700	6.700	6.700	6.700	0

Haushaltsstelle		Voraus- sichtlicher Ges.aufwand EUR	Bereit- gestellt bis 2010 EUR	Ansätze in den Jahren					
Nr	Bezeichnung			2011 EUR	2012 EUR	2013 EUR	2014 EUR	2015 EUR	2016 ff EUR
1	2	3	4	5	6	7	8	9	10
6135 Integrierte Stadtentwicklung, Energie und Europa									
0001 Büro-/Betriebs-/Geschäftsausstattung									
9350 000	Neuanschaffung von beweglichem Vermögen	0	0	3.000	23.000	3.000	3.000	3.000	0
Ausgaben Maßnahme 0001		0	0	3.000	23.000	3.000	3.000	3.000	0
0002 Sanierungsgebiete allgemein									
3610 000	Zuweisung vom Land Aufstockungsanträge	0	0	0	1.500.000	1.500.000	1.500.000	1.500.000	0
Einnahmen Maßnahme 0002		0	0	0	1.500.000	1.500.000	1.500.000	1.500.000	0
6150 Sanierungsgebiet City-Ost									
0401 MLF-Gelände									
9640 000	Altlastenbeseitigung	0	0	0	60.000	60.000	60.000	60.000	0
9647 000	Eigenhonorar FB 67	0	0	0	6.000	6.000	6.000	6.000	0
Ausgaben Maßnahme 0401		0	0	0	66.000	66.000	66.000	66.000	0
6151 Sanierungsgebiet Untere Stadt									
0101 Sanierungsgebiet allgemein									
3400 000	Einnahmen aus Grundstücksverkauf	0	0	0	0	150.000	150.000	150.000	0
3610 000	Zuweisungen Land	0	0	112.000	700.000	300.000	0	0	0
Einnahmen Maßnahme 0101		0	0	112.000	700.000	450.000	150.000	150.000	0
9320 000	Grunderwerb	0	0	0	150.000	150.000	150.000	150.000	0
9690 000	Vorbereit. Sanierung, Bodenordnung, Honorar	0	0	3.000	160.000	0	0	0	0
9880 000	Zuschüsse an Dritte	0	0	70.000	900.000	500.000	0	0	0
Ausgaben Maßnahme 0101		0	0	73.000	1.210.000	650.000	150.000	150.000	0
0103 Umgestaltung Walcker-Areal									
9610 000	Walkerpark	250.000	0	100.000	150.000	0	0	0	0
9617 000	Eigenhonorar FB 67	0	0	10.000	15.000	0	0	0	0
9640 000	Spielplatz und Parkplatz	775.000	0	0	0	50.000	0	0	725.000
9647 000	Eigenhonorar FB 67	77.500	0	0	0	5.000	0	0	72.500
Ausgaben Maßnahme 0103		1.102.500	0	110.000	165.000	55.000	0	0	797.500

Haushaltsstelle		Voraus- sichtlicher Ges.aufwand EUR	Bereit- gestellt bis 2010 EUR	Ansätze in den Jahren					
Nr	Bezeichnung			2011 EUR	2012 EUR	2013 EUR	2014 EUR	2015 EUR	2016 ff EUR
1	2	3	4	5	6	7	8	9	10
0104 Umgestaltung Reithausplatz									
9640 000	Baumaßnahmen	690.000	0	0	0	0	0	40.000	650.000
9647 000	Eigenhonorar FB 67	69.000	0	0	0	0	0	4.000	65.000
Ausgaben Maßnahme 0104		759.000	0	0	0	0	0	44.000	715.000
0105 Umgestaltung Lindenstraße									
9640 000	Baumaßnahmen	850.000	0	0	50.000	400.000	400.000	0	0
9647 000	Eigenhonorar FB 67	85.000	0	0	5.000	40.000	40.000	0	0
Ausgaben Maßnahme 0105		935.000	0	0	55.000	440.000	440.000	0	0
0107 Umgestaltung Umfeld Marstall-Center									
9640 000	Baumaßnahmen	0	0	10.000	0	0	0	0	0
9647 000	Eigenhonorar FB 67	0	0	1.000	0	0	0	0	0
Ausgaben Maßnahme 0107		0	0	11.000	0	0	0	0	0
0108 Umgestaltung Eberhardstraße									
9640 000	Baumaßnahmen	400.000	0	0	50.000	350.000	0	0	0
9647 000	Eigenhonorar FB 67	40.000	0	0	5.000	35.000	0	0	0
Ausgaben Maßnahme 0108		440.000	0	0	55.000	385.000	0	0	0
6153 Sanierungsgebiet Neckarweihingen									
1101 Sanierung allgemein									
3400 000	Grundstückserlöse	0	0	0	150.000	150.000	0	0	0
3610 000	Zuweisungen vom Land	0	242.482	180.000	0	0	0	0	0
Einnahmen Maßnahme 1101		0	242.482	180.000	150.000	150.000	0	0	0
9320 000	Grunderwerb	0	0	175.000	350.000	250.000	0	0	0
9440 000	Gebäudeabbrüche	0	0	60.000	10.000	30.000	0	0	0
9445 000	Eigenhonorar FB 65	0	0	6.000	1.000	3.000	0	0	0
9490 000	Planungen/Gutachten/ Untersuchungen u.ä.	0	0	10.000	10.000	0	0	0	0
9880 000	Zuschüsse an Dritte	0	0	190.000	150.000	50.000	0	0	0
Ausgaben Maßnahme 1101		0	0	441.000	521.000	333.000	0	0	0

Haushaltsstelle		Voraus- sichtlicher Ges.aufwand EUR	Bereit- gestellt bis 2010 EUR	Ansätze in den Jahren					
Nr	Bezeichnung			2011 EUR	2012 EUR	2013 EUR	2014 EUR	2015 EUR	2016 ff EUR
1	2	3	4	5	6	7	8	9	10
1103 Verkehrs entw. Neckarweih. Südnoten									
9610	Planungs- und 000 Bauausgaben	1.000.000	0	40.000	30.000	0	0	0	930.000
9617	Eigenhonorar FB 67 000	100.000	0	4.000	3.000	0	0	0	93.000
Ausgaben Maßnahme 1103		1.100.000	0	44.000	33.000	0	0	0	1.023.000
1104 Entwicklung Ortsmitte Neckarweihingen									
3610	Zuweisungen vom Land 000 Sanierung Feuerwehr	0	0	75.000	0	0	0	0	0
Einnahmen Maßnahme 1104		0	0	75.000	0	0	0	0	0
9410	Neubau 000 Feuerwehrmagazin	1.170.000	38.044	400.000	475.000	256.900	0	0	0
9415	Eigenhonorar FB 65 000	117.000	3.964	40.000	47.500	25.600	0	0	0
9440	Sanierung und Umbau 000 Rathausgebäude	380.000	18.000	10.000	30.000	322.000	0	0	0
9445	Eigenhonorar FB 65 000	38.000	1.800	1.000	3.000	32.200	0	0	0
9610	Planung und Umbau 000 Haupt-/Lechtstraße	900.000	0	40.000	60.000	400.000	400.000	0	0
9617	Eigenhonorar FB 67 000	90.000	0	4.000	6.000	40.000	40.000	0	0
9640	Planung/Bau Platz um 000 Rathaus und Feuerwehr	520.000	30.000	40.000	100.000	350.000	0	0	0
9647	Eigenhonorar FB 67 000	52.000	3.000	4.000	10.000	35.000	0	0	0
Ausgaben Maßnahme 1104		3.267.000	94.808	539.000	731.500	1.461.700	440.000	0	0
6154 Sanierungsgebiet Grönerstraße/Frommannkaserne									
0201 Sanierung allgemein									
3610	Zuweisungen vom Land 000	0	0	150.000	0	0	0	0	0
Einnahmen Maßnahme 0201		0	0	150.000	0	0	0	0	0
6157 Sanierungsgebiet Mathilden-/Rathausareal									
0101 Sanierung allgemein									
3610	Entgelt für 000 Dienstbarkeit	0	0	1.500.000	0	0	0	0	0
Einnahmen Maßnahme 0101		0	0	1.500.000	0	0	0	0	0
0112 Akademiehof und Akademieggarage									
9880	Zuschüsse 000 an Sonderrechnung	0	0	200.000	0	0	0	0	0
Ausgaben Maßnahme 0112		0	0	200.000	0	0	0	0	0

Haushaltsstelle		Voraus- sichtlicher Ges.aufwand EUR	Bereit- gestellt bis 2010 EUR	Ansätze in den Jahren					
Nr	Bezeichnung			2011 EUR	2012 EUR	2013 EUR	2014 EUR	2015 EUR	2016 ff EUR
1	2	3	4	5	6	7	8	9	10
0121 Eberhardstraße/Museum/Kunstverein									
3610 000	Zuweisungen vom Land	0	339.600	2.160.400	0	0	0	0	0
Einnahmen Maßnahme 0121		0	339.600	2.160.400	0	0	0	0	0
9617 000	Eigenhonorar FB 67	0	78.095	0	0	0	0	0	0
9880 000	Zuschüsse Bau	0	566.000	3.600.700	0	0	0	0	0
Ausgaben Maßnahme 0121		0	644.095	3.600.700	0	0	0	0	0
0137 Passage Seestraße/Arsenalgarten									
9410 000	Passage	0	93.827	70.000	0	0	0	0	0
9415 000	Eigenhonorar FB 65	0	9.383	7.000	0	0	0	0	0
Ausgaben Maßnahme 0137		0	103.210	77.000	0	0	0	0	0
6158 Sanierungsgebiet Grünbühl/Sonnenberg/Karlshöhe									
1001 Sanierung allgemein									
3610 000	Zuweisungen vom Land	0	0	406.500	540.000	0	0	0	0
Einnahmen Maßnahme 1001		0	0	406.500	540.000	0	0	0	0
9320 000	Grunderwerb	0	0	0	20.000	110.000	0	0	0
9690 000	Vorbereitende San., Bodenord., Honorare	0	0	20.000	20.000	20.000	20.000	0	0
Ausgaben Maßnahme 1001		0	0	20.000	40.000	130.000	20.000	0	0
1002 Förderung von privaten Maßnahmen									
9690 000	Honorare	0	0	50.000	80.000	50.000	50.000	0	0
9880 000	Zuschüsse an Dritte	0	0	555.000	205.000	400.000	400.000	350.000	0
Ausgaben Maßnahme 1002		0	0	605.000	285.000	450.000	450.000	350.000	0
1003 Städtische Maßnahmen									
3400 000	Grundstückserlöse	0	0	0	0	0	1.000.000	0	0
3680 000	Zuweisung EU	0	0	0	95.000	0	0	0	0
Einnahmen Maßnahme 1003		0	0	0	95.000	0	1.000.000	0	0
9350 000	Neuanschaffung von beweglichem Vermögen	0	0	0	224.000	0	0	0	0

Haushaltsstelle		Voraus- sichtlicher Ges.aufwand EUR	Bereit- gestellt bis 2010 EUR	Ansätze in den Jahren					
Nr	Bezeichnung			2011 EUR	2012 EUR	2013 EUR	2014 EUR	2015 EUR	2016 ff EUR
1	2	3	4	5	6	7	8	9	10
9410 000	Neubau Anteil Familienzentrum	2.387.000	185.120	150.000	1.125.000	420.800	506.100	0	0
9410 670	Außenanl.Familienzen- trum/Quartiersplatz	760.000	13.150	75.000	490.000	181.800	0	0	0
9415 000	Eigenhonorar FB 65	238.700	18.820	15.000	112.500	42.000	50.600	0	0
9517 000	Eigenhonorar FB 67	76.000	1.400	7.500	49.000	18.100	0	0	0
9630 000	Kreisverkehr Aldinger-/Donaustraße	480.000	0	30.000	150.000	300.000	0	0	0
9637 000	Eigenhonorar FB 67	48.000	0	3.000	15.000	30.000	0	0	0
9640 000	Aufwertung öffentlicher Raum	250.000	20.000-	20.000	125.000	125.000	0	0	0
9647 000	Eigenhonorar FB 67	25.000	2.000-	2.000	12.500	12.500	0	0	0
9880 000	Zuschuss Abwasserbeseitigung	0	0	0	109.000	0	0	0	0
Ausgaben Maßnahme 1003		4.264.700	196.490	302.500	2.412.000	1.130.200	556.700	0	0
6159 Sanierungsgebiet Poppenweiler									
1201 Sanierung allgemein									
3400 000	Grundstückserlöse	0	0	600.000	600.000	0	0	0	0
3610 000	Zuweisungen vom Land	0	0	85.000	0	0	0	0	0
Einnahmen Maßnahme 1201		0	0	685.000	600.000	0	0	0	0
9320 000	Grunderwerb	0	0	100.000	100.000	100.000	0	0	0
9490 000	Planungsausgaben	0	0	15.000	15.000	15.000	15.000	0	0
9880 000	Zuschüsse an Dritte	0	0	255.000	340.000	100.000	100.000	0	0
Ausgaben Maßnahme 1201		0	0	370.000	455.000	215.000	115.000	0	0
1202 Kinder- und Familienzentrum Poppenweiler									
3400 000	Grundstückserlöse	0	0	0	200.000	0	0	0	0
Einnahmen Maßnahme 1202		0	0	0	200.000	0	0	0	0
9320 000	Grunderwerb	0	0	800.000	0	0	0	0	0
9350 000	Neuanschaffung von beweglichem Vermögen	0	0	0	0	0	230.000	0	0
9410 000	Bauausgaben	2.160.000	0	20.000	200.000	1.000.000	940.000	0	0
9410 670	Außenanlagen	200.000	0	0	20.000	80.000	100.000	0	0

Haushaltsstelle		Voraus- sichtlicher Ges.aufwand EUR	Bereit- gestellt bis 2010 EUR	Ansätze in den Jahren					
Nr	Bezeichnung			2011 EUR	2012 EUR	2013 EUR	2014 EUR	2015 EUR	2016 ff EUR
1	2	3	4	5	6	7	8	9	10
9415 000	Eigenhonorar FB 65	216.000	0	2.000	20.000	100.000	94.000	0	0
9517 000	Eigenhonorar FB 67	20.000	0	0	2.000	8.000	10.000	0	0
Ausgaben Maßnahme 1202		2.596.000	0	822.000	242.000	1.188.000	1.374.000	0	0
6200 Wohnungswesen, Wohnungsbauförderung									
0002 Hilfe in Form von Darlehen									
3250 000	Darlehensrückflüsse Wohnbau	0	0	604.200	604.300	603.200	599.400	598.400	0
3260 000	Darlehensrückflüsse Ackermanngemeinde	0	0	13.100	13.400	13.800	14.100	14.400	0
3270 000	Darlehensrückflüsse priv. Unternehmen	0	0	6.600	6.600	6.600	6.600	6.600	0
3280 000	Darlehensrückflüsse Aufwendungsdarlehen	0	0	7.200	5.700	6.100	6.500	6.900	0
Einnahmen Maßnahme 0002		0	0	631.100	630.000	629.700	626.600	626.300	0
0004 Grundstücksverkehr									
3400 000	Einnahmen aus Grundstücksverkauf	0	0	7.504.000	4.184.000	1.369.000	319.000	409.000	0
3402 000	Einnahmen aus Sonderrechnungen	0	0	100.000	0	0	0	0	0
Einnahmen Maßnahme 0004		0	0	7.604.000	4.184.000	1.369.000	319.000	409.000	0
9320 000	Grunderwerb	0	0	270.000	528.000	280.000	510.000	0	0
9510 000	Projektkosten	0	0	254.000	25.000	0	0	0	0
9880 000	Zuschussprogramm "Junge Familien"	0	0	30.000	0	0	0	0	0
Ausgaben Maßnahme 0004		0	0	554.000	553.000	280.000	510.000	0	0
6300 Gemeindestraßen und öffentl. Plätze									
0001 Straßenbau allgemein									
3500 000	Erschließungsbeiträge	0	0	110.000	0	0	0	0	0
Einnahmen Maßnahme 0001		0	0	110.000	0	0	0	0	0
9320 000	Grunderwerb	0	0	135.000	70.000	20.000	20.000	20.000	0
9610 000	Kreisverkehre (Programm)	0	0	0	50.000	0	0	25.000	700.000
9617 000	Eigenhonorar FB 67	0	0	0	5.000	0	0	2.500	70.000
Ausgaben Maßnahme 0001		0	0	135.000	125.000	20.000	20.000	47.500	770.000

Haushaltsstelle		Voraus- sichtlicher Ges.aufwand EUR	Bereit- gestellt bis 2010 EUR	Ansätze in den Jahren					
Nr	Bezeichnung			2011 EUR	2012 EUR	2013 EUR	2014 EUR	2015 EUR	2016 ff EUR
1	2	3	4	5	6	7	8	9	10
0007 Wegweisungsschilder an Straßen									
9610 000	Erneuerung Stufe 1-3	0	0	110.000	10.000	10.000	10.000	10.000	0
9617 000	Eigenhonorar FB 67	0	0	11.000	1.000	1.000	1.000	1.000	0
Ausgaben Maßnahme 0007		0	0	121.000	11.000	11.000	11.000	11.000	0
0104 Masterplan Offensive Innenstadt									
9440 000	Lichtraumkonzeption	0	0	50.000	0	0	0	0	0
9445 000	Eigenhonorar FB 65	0	0	5.000	0	0	0	0	0
9610 000	Offensive Innenstadt Gestaltung	0	0	80.000	80.000	80.000	80.000	80.000	0
9617 000	Eigenhonorar FB 67	0	0	8.000	8.000	8.000	8.000	8.000	0
Ausgaben Maßnahme 0104		0	0	143.000	88.000	88.000	88.000	88.000	0
0107 Unterführung Schloßstraße/Stuttgarter Straße									
9410 000	Planungsrate	0	0	0	30.000	0	0	0	0
9415 000	Eigenhonorar FB 65	0	0	0	3.000	0	0	0	0
Ausgaben Maßnahme 0107		0	0	0	33.000	0	0	0	0
0108 Umlandstraße									
3670 000	Zuschuß von privatem Unternehmen	100.000	0	0	50.000	50.000	0	0	0
Einnahmen Maßnahme 0108		100.000	0	0	50.000	50.000	0	0	0
9640 000	Umgestaltung	200.000	0	0	100.000	100.000	0	0	0
9647 000	Eigenhonorar FB 67	20.000	0	0	10.000	10.000	0	0	0
Ausgaben Maßnahme 0108		220.000	0	0	110.000	110.000	0	0	0
0109 Aufwertung Innenstadt Bahnhof bis Fußgängerzone									
9640 000	Planung/Umgestaltung	50.000	0	0	50.000	0	0	0	0
9647 000	Eigenhonorar FB 67	5.000	0	0	5.000	0	0	0	0
Ausgaben Maßnahme 0109		55.000	0	0	55.000	0	0	0	0
0201 Gewerbegebiet Waldäcker									
9610 000	Neubau von Straßen	600.000	0	300.000	300.000	0	0	0	0

Haushaltsstelle		Voraus- sichtlicher Ges.aufwand EUR	Bereit- gestellt bis 2010 EUR	Ansätze in den Jahren					
Nr	Bezeichnung			2011 EUR	2012 EUR	2013 EUR	2014 EUR	2015 EUR	2016 ff EUR
1	2	3	4	5	6	7	8	9	10
9617 000	Eigenhonorar FB 67	60.000	0	30.000	30.000	0	0	0	0
Ausgaben Maßnahme 0201		660.000	0	330.000	330.000	0	0	0	0
0203 Kammererstraße									
9640 000	Bausausgaben	210.000	0	0	10.000	200.000	0	0	0
9647 000	Eigenhonorar FB 67	21.000	0	0	1.000	20.000	0	0	0
Ausgaben Maßnahme 0203		231.000	0	0	11.000	220.000	0	0	0
0207 Hintere Halden									
3670 000	Zuschuß von privatem Unternehmen	500.000	0	0	0	0	500.000	0	0
Einnahmen Maßnahme 0207		500.000	0	0	0	0	500.000	0	0
9610 000	Straßenbau Weststrandstraße	2.730.000	0	0	50.000	200.000	1.800.000	680.000	0
9611 000	Straßenbau Wöhlerstr./Liebigstr.	428.000	0	200.000	230.000	0	0	0	0
9617 000	Eigenhonorar FB 67	316.000	0	20.000	28.000	20.000	180.000	68.000	0
Ausgaben Maßnahme 0207		3.474.000	0	220.000	308.000	220.000	1.980.000	748.000	0
0208 Friedenstraße									
9640 000	Straßenbau	700.000	0	200.000	500.000	0	0	0	0
9647 000	Eigenhonorar FB 67	70.000	0	20.000	50.000	0	0	0	0
Ausgaben Maßnahme 0208		770.000	0	220.000	550.000	0	0	0	0
0209 Mörikestraße/Gänsfußallee									
9640 000	Umgestaltung Kreuzung	70.000	0	50.000	20.000	0	0	0	0
9647 000	Eigenhonorar FB 67	7.000	0	5.000	2.000	0	0	0	0
Ausgaben Maßnahme 0209		77.000	0	55.000	22.000	0	0	0	0
0210 Kreisverkehr Mörikestraße/Wöhlerstraße									
9640 000	Umgestaltung Kreuzung	0	20.000-	20.000	0	0	0	0	0
9647 000	Eigenhonorar FB 67	0	2.000-	2.000	0	0	0	0	0
Ausgaben Maßnahme 0210		0	22.000-	22.000	0	0	0	0	0
0403 Jakob-Ringler-Allee									
9640 000	Baumaßnahmen	220.000	0	30.000	190.000	0	0	0	0

Haushaltsstelle		Voraus- sichtlicher Ges.aufwand EUR	Bereit- gestellt bis 2010 EUR	Ansätze in den Jahren					
Nr	Bezeichnung			2011 EUR	2012 EUR	2013 EUR	2014 EUR	2015 EUR	2016 ff EUR
1	2	3	4	5	6	7	8	9	10
9647 000	Eigenhonorar FB 67	22.000	0	3.000	19.000	0	0	0	0
	Ausgaben Maßnahme 0403	242.000	0	33.000	209.000	0	0	0	0
	0404 Porzellanallee								
9640 000	Baumaßnahmen	215.000	0	30.000	185.000	0	0	0	0
9647 000	Eigenhonorar FB 67	21.500	0	3.000	18.500	0	0	0	0
	Ausgaben Maßnahme 0404	236.500	0	33.000	203.500	0	0	0	0
	0405 Alt-Württemberg-Allee								
9640 000	Baumaßnahmen	900.000	0	30.000	0	30.000	0	200.000	670.000
9647 000	Eigenhonorar FB 67	90.000	0	3.000	0	3.000	0	20.000	67.000
9650 000	City Ost	180.000	0	50.000	130.000	0	0	0	0
9657 000	Eigenhonorar FB 67 Erschl. City-Ost	18.000	0	5.000	13.000	0	0	0	0
	Ausgaben Maßnahme 0405	1.188.000	0	88.000	143.000	33.000	0	220.000	737.000
	0406 Jägerhofallee								
9640 000	Planung und Umgestaltung	700.000	0	0	0	0	0	200.000	500.000
9647 000	Eigenhonorar FB 67	70.000	0	0	0	0	0	20.000	50.000
	Ausgaben Maßnahme 0406	770.000	0	0	0	0	0	220.000	550.000
	0605 Am Wasserfall								
9640 000	Endausbau	0	0	0	70.000	0	0	0	0
9647 000	Eigenhonorar FB 67	0	0	0	7.000	0	0	0	0
	Ausgaben Maßnahme 0605	0	0	0	77.000	0	0	0	0
	0701 Tammer Straße								
9610 000	Straßenbau Tammer Straße	720.000	0	0	0	0	0	0	720.000
9617 000	Eigenhonorar FB 67	72.000	0	0	0	0	0	0	72.000
	Ausgaben Maßnahme 0701	792.000	0	0	0	0	0	0	792.000
	0702 Erschließung südlich Tammer Straße								
9610 000	Straßenbau südlich der Tammer Straße	1.150.000	33.000	20.000	50.000	250.000	250.000	250.000	297.000

Haushaltsstelle		Voraus- sichtlicher Ges.aufwand EUR	Bereit- gestellt bis 2010 EUR	Ansätze in den Jahren					
Nr	Bezeichnung			2011 EUR	2012 EUR	2013 EUR	2014 EUR	2015 EUR	2016 ff EUR
1	2	3	4	5	6	7	8	9	10
6600 Bundesstraßen									
0002 Straßenbegleitgrün									
9540	Straßenbegleitgrün 000	0	0	7.500	7.500	7.500	7.500	7.500	0
9547	Eigenhonorar FB 67 000	0	0	750	750	750	750	750	0
Ausgaben Maßnahme 0002		0	0	8.250	8.250	8.250	8.250	8.250	0
0003 Lichtsignalanlagen									
9610	Lichtsignalanlagen 000	0	0	30.000	30.000	30.000	30.000	30.000	0
9617	Eigenhonorar FB 67 000	0	0	3.000	3.000	3.000	3.000	3.000	0
Ausgaben Maßnahme 0003		0	0	33.000	33.000	33.000	33.000	33.000	0
0004 Gesamtverkehrskonzept									
9600	Planung und Bau 000	0	0	50.000	50.000	0	0	0	0
Ausgaben Maßnahme 0004		0	0	50.000	50.000	0	0	0	0
6650 Landesstraßen									
0002 Straßenbegleitgrün									
9540	Straßenbegleitgrün 000	0	0	7.500	7.500	7.500	7.500	7.500	0
9547	Eigenhonorar FB 67 000	0	0	750	750	750	750	750	0
Ausgaben Maßnahme 0002		0	0	8.250	8.250	8.250	8.250	8.250	0
0003 Lichtsignalanlagen									
9610	Lichtsignalanlagen 000	0	0	50.000	50.000	50.000	50.000	50.000	0
9617	Eigenhonorar FB 67 000	0	0	5.000	5.000	5.000	5.000	5.000	0
Ausgaben Maßnahme 0003		0	0	55.000	55.000	55.000	55.000	55.000	0
6700 Stadtbeleuchtung									
0002 Ausbau/Erneuerung von Beleuchtungsanlagen									
3610	Landeszuschuss 000	0	0	42.000	0	0	0	0	0
3650	Zuschuss v.d. Sonder. 000 Hartenecker Höhe	0	0	200.000	0	0	0	0	0
Einnahmen Maßnahme 0002		0	0	242.000	0	0	0	0	0
9610	Ausbau/Erneuerung 000 Beleuchtungsanlagen	0	0	540.000	300.000	250.000	250.000	250.000	0

Haushaltsstelle		Voraus- sichtlicher Ges.aufwand EUR	Bereit- gestellt bis 2010 EUR	Ansätze in den Jahren					
Nr	Bezeichnung			2011 EUR	2012 EUR	2013 EUR	2014 EUR	2015 EUR	2016 ff EUR
1	2	3	4	5	6	7	8	9	10
9617 000	Eigenhonorar FB 67	0	0	54.000	30.000	25.000	25.000	25.000	0
	Ausgaben Maßnahme 0002	0	0	594.000	330.000	275.000	275.000	275.000	0
	6800 Parkplätze und Parkleitsystem								
	0002 Stellplatzablösebeiträge								
3500 000	Stellplatzablöse- beiträge	0	0	10.000	10.000	10.000	10.000	10.000	0
	Einnahmen Maßnahme 0002	0	0	10.000	10.000	10.000	10.000	10.000	0
	0003 Dynamisches Parkleitsystem								
9610 000	Ausbau Dynamisches Parkleitsystem	0	0	10.000	10.000	10.000	10.000	10.000	0
9617 000	Eigenhonorar FB 67	0	0	1.000	1.000	1.000	1.000	1.000	0
	Ausgaben Maßnahme 0003	0	0	11.000	11.000	11.000	11.000	11.000	0
	0004 Parkautomaten								
9610 000	Ersatzbeschaffung	0	0	15.000	15.000	15.000	15.000	15.000	0
9617 000	Eigenhonorar FB 67	0	0	1.500	1.500	1.500	1.500	1.500	0
	Ausgaben Maßnahme 0004	0	0	16.500	16.500	16.500	16.500	16.500	0
	0401 Parkraumkonzeption Oststadt								
9610 000	Baumaßnahmen	290.000	0	20.000	240.000	30.000	0	0	0
9617 000	Eigenhonorar FB 67	29.000	0	2.000	24.000	3.000	0	0	0
	Ausgaben Maßnahme 0401	319.000	0	22.000	264.000	33.000	0	0	0
	Einnahmen Einzelplan 6	1.015.000	582.082	15.797.250	9.950.250	5.554.950	5.029.850	2.695.300	0
	Ausgaben Einzelplan 6	30.187.700	1.553.802	13.893.850	13.569.150	11.008.350	8.808.150	4.157.950	6.371.200

Haushaltsstelle		Voraus- sichtlicher Ges.aufwand EUR	Bereit- gestellt bis 2010 EUR	Ansätze in den Jahren					
Nr	Bezeichnung			2011 EUR	2012 EUR	2013 EUR	2014 EUR	2015 EUR	2016 ff EUR
1	2	3	4	5	6	7	8	9	10
7240 Altlastenerkundung, -überwachung und -beseitigung									
0401 MLF-Gelände									
9640 000	Altlastenbeseitigung	0	0	60.000	0	0	0	0	0
9647 000	Eigenhonorar FB 67	0	0	6.000	0	0	0	0	0
Ausgaben Maßnahme 0401		0	0	66.000	0	0	0	0	0
7500 Bestattungswesen									
0001 Büro-/Betriebs-/Geschäftsausstattung									
9350 000	Neuanschaffung von beweglichem Vermögen	0	0	20.000	20.000	20.000	20.000	20.000	0
Ausgaben Maßnahme 0001		0	0	20.000	20.000	20.000	20.000	20.000	0
0002 Gemeinsames für alle Friedhöfe									
9351 000	Müllbehälter und Transportwagen	0	0	15.000	15.000	15.000	15.000	15.000	0
9510 000	Kolumbarien und Urnenstelen	0	0	50.000	50.000	40.000	40.000	40.000	0
9517 000	Eigenhonorar FB 67	0	0	5.000	5.000	4.000	4.000	4.000	0
9540 000	Abt. zur Wiederbeleg. neue Bestattungsf.	0	0	80.000	100.000	100.000	100.000	100.000	0
9547 000	Eigenhonorar FB 67	0	0	8.000	10.000	10.000	10.000	10.000	0
9550 000	Abraumentsorgung Umbau Lagerplatz	0	0	5.000	0	0	0	0	0
9557 000	Eigenhonorar FB 67	0	0	500	0	0	0	0	0
9560 000	Wegenetz und Grünflächen	0	0	120.000	120.000	120.000	120.000	120.000	0
9567 000	Eigenhonorar FB 67	0	0	12.000	12.000	12.000	12.000	12.000	0
Ausgaben Maßnahme 0002		0	0	295.500	312.000	301.000	301.000	301.000	0
7510 Krematorium									
0901 Betriebs- und Geschäftsausstattung									
9350 000	Neuanschaffung von beweglichem Vermögen	0	0	10.000	5.000	5.000	5.000	5.000	0
Ausgaben Maßnahme 0901		0	0	10.000	5.000	5.000	5.000	5.000	0
0902 Krematorium Schmiderer Straße 22									
9440 000	Erneuerung MSR-Technik	0	0	150.000	0	0	0	0	0

Haushaltsstelle		Voraus- sichtlicher Ges.aufwand EUR	Bereit- gestellt bis 2010 EUR	Ansätze in den Jahren					
Nr	Bezeichnung			2011 EUR	2012 EUR	2013 EUR	2014 EUR	2015 EUR	2016 ff EUR
1	2	3	4	5	6	7	8	9	10
9445 000	Eigenhonorar FB 65	0	0	15.000	0	0	0	0	0
	Ausgaben Maßnahme 0902	0	0	165.000	0	0	0	0	0
	7650 Öffentliche Toiletten								
	0101 Toiletten Bärenwiese								
9610 000	Baumaßnahmen	250.000	0	160.000	90.000	0	0	0	0
9617 000	Eigenhonorar FB 67	25.000	0	16.000	9.000	0	0	0	0
	Ausgaben Maßnahme 0101	275.000	0	176.000	99.000	0	0	0	0
	7730 Technische Dienste Ludwigsburg								
	0001 Büro-/Betriebs-/Geschäftsausstattung								
9350 000	Neuanschaffung von beweglichem Vermögen	0	0	1.000	15.000	15.000	15.000	15.000	0
	Ausgaben Maßnahme 0001	0	0	1.000	15.000	15.000	15.000	15.000	0
	0002 Laufende Investitionen								
3450 000	Veräußerungseinnahmen v. bew. Vermögen	0	0	10.000	10.000	10.000	10.000	10.000	0
	Einnahmen Maßnahme 0002	0	0	10.000	10.000	10.000	10.000	10.000	0
9351 000	Ansch. v. Geräten und Maschinen	0	0	100.000	100.000	100.000	100.000	100.000	0
9352 000	Anschaff. Fahrzeuge	0	0	698.000	550.000	550.000	550.000	550.000	0
9353 000	EDV Ausstattung	0	0	5.000	5.000	5.000	5.000	5.000	0
9354 000	Nachrüstung mit Schadstofffiltern	0	0	53.000	35.000	15.000	15.000	10.000	0
	Ausgaben Maßnahme 0002	0	0	856.000	690.000	670.000	670.000	665.000	0
	0201 Zentraler Baubetriebshof (TDL)								
9440 000	Baumaßnahmen Überdachung Lager	180.000	0	50.000	130.000	0	0	0	0
9445 000	Eigenhonorar FB 65	18.000	0	5.000	13.000	0	0	0	0
	Ausgaben Maßnahme 0201	198.000	0	55.000	143.000	0	0	0	0
	7800 Förderung der Land- und Forstwirtschaft								
	0002 Feldwege/zugleich Radwege								
9640 000	Neu-/Umbau Feldwege auch Radwegnutzung	0	0	80.000	100.000	100.000	100.000	100.000	0

Haushaltsstelle		Voraus- sichtlicher Ges.aufwand EUR	Bereit- gestellt bis 2010 EUR	Ansätze in den Jahren					
Nr	Bezeichnung			2011 EUR	2012 EUR	2013 EUR	2014 EUR	2015 EUR	2016 ff EUR
1	2	3	4	5	6	7	8	9	10
9647 000	Eigenhonorar FB 67	0	0	8.000	10.000	10.000	10.000	10.000	0
	Ausgaben Maßnahme 0002	0	0	88.000	110.000	110.000	110.000	110.000	0
	7900 Tourismus und Stadtmarketing								
	0001 Büro-/Betriebs-/Geschäftsausstattung								
9350 000	Neuanschaffung von beweglichem Vermögen	0	0	35.000	8.000	25.000	25.000	15.000	0
9352 000	Ausstattung Märkte	0	0	15.000	20.000	15.000	100.000	15.000	0
	Ausgaben Maßnahme 0001	0	0	50.000	28.000	40.000	125.000	30.000	0
	7911 Wirtschaftsförderung								
	0001 Büro-/Betriebs-/Geschäftsausstattung								
9350 000	Neuanschaffung von beweglichem Vermögen	0	0	1.500	1.500	1.500	1.500	1.500	0
	Ausgaben Maßnahme 0001	0	0	1.500	1.500	1.500	1.500	1.500	0
	0002 Grundstücksverkehr								
3400 000	Einnahmen aus Grundstücksverkauf	0	0	4.920.000	5.676.000	3.300.000	4.050.000	2.200.000	0
	Einnahmen Maßnahme 0002	0	0	4.920.000	5.676.000	3.300.000	4.050.000	2.200.000	0
9320 000	Grunderwerb Gewerbeflächen	0	0	850.000	2.000.000	2.200.000	500.000	500.000	0
	Ausgaben Maßnahme 0002	0	0	850.000	2.000.000	2.200.000	500.000	500.000	0
	0005 Verband Region Stuttgart								
9830 000	Vermögensumlage Verb. Region Stuttgart	0	0	50.000	50.000	50.000	50.000	50.000	0
	Ausgaben Maßnahme 0005	0	0	50.000	50.000	50.000	50.000	50.000	0
	1201 Breitbandversorgung Poppenweiler								
3610 000	Zuweisungen Land	0	0	0	15.000	0	0	0	0
	Einnahmen Maßnahme 1201	0	0	0	15.000	0	0	0	0
9870 000	Beihilfe an Breitbandversorger	0	0	20.000	65.000	0	0	0	0
	Ausgaben Maßnahme 1201	0	0	20.000	65.000	0	0	0	0

Haushaltsstelle		Voraus- sichtlicher Ges.aufwand EUR	Bereit- gestellt bis 2010 EUR	Ansätze in den Jahren					
Nr	Bezeichnung			2011 EUR	2012 EUR	2013 EUR	2014 EUR	2015 EUR	2016 ff EUR
1	2	3	4	5	6	7	8	9	10
7914 Energetikom im Energiekompetenzzentrum									
0201 Energetikom/Energiekompetenzzentrum									
3680 000	EU Zuschuss	0	0	107.000	320.500	157.000	0	0	0
Einnahmen Maßnahme 0201		0	0	107.000	320.500	157.000	0	0	0
9350 000	Neuanschaffung von beweglichem Vermögen	0	0	6.500	0	0	0	0	0
9490 000	Bauausgaben	0	0	0	500.000	64.000	0	0	0
Ausgaben Maßnahme 0201		0	0	6.500	500.000	64.000	0	0	0
7920 Förderung des Öffentlichen Personennahverkehrs									
0002 Niederflurbusmaßnahmen									
9640 000	Anpassung der Bushaltestellen	0	0	200.000	150.000	100.000	100.000	100.000	0
9647 000	Eigenhonorar FB 67	0	0	20.000	15.000	10.000	10.000	10.000	0
Ausgaben Maßnahme 0002		0	0	220.000	165.000	110.000	110.000	110.000	0
0101 Westportal Bahnhof									
3470 000	Rückerstattung überzahlter Bauausgaben	0	0	179.000	0	0	0	0	0
Einnahmen Maßnahme 0101		0	0	179.000	0	0	0	0	0
9320 000	Grunderwerb	0	775.288	0	50.000	0	0	0	0
9440 000	Bauausgaben	0	0	0	270.000	0	0	0	0
9445 000	Eigenhonorar FB 65	0	0	0	27.000	0	0	0	0
Ausgaben Maßnahme 0101		0	775.288	0	347.000	0	0	0	0
0107 S-Bahnsteige Bahnhof									
9880 000	Zuschuss Machbarkeitsstudie	0	0	10.000	0	0	0	0	0
Ausgaben Maßnahme 0107		0	0	10.000	0	0	0	0	0
Einnahmen Einzelplan 7		0	0	5.216.000	6.021.500	3.467.000	4.060.000	2.210.000	0
Ausgaben Einzelplan 7		473.000	775.288	2.940.500	4.550.500	3.586.500	1.907.500	1.807.500	0

Haushaltsstelle		Voraus- sichtlicher Ges.aufwand EUR	Bereit- gestellt bis 2010 EUR	Ansätze in den Jahren					
Nr	Bezeichnung			2011 EUR	2012 EUR	2013 EUR	2014 EUR	2015 EUR	2016 ff EUR
1	2	3	4	5	6	7	8	9	10
8300 Städtische Holding Ludwigsburg GmbH									
0002 Hilfe in Form von Darlehen									
3250	Darlehensrückflüsse	0	0	0	0	7.200.000	0	0	0
000	Städtische Holding								
Einnahmen Maßnahme 0002		0	0	0	0	7.200.000	0	0	0
9300	Kapitaleinlage	0	0	0	0	7.200.000	0	0	0
000	Städt. Holding								
Ausgaben Maßnahme 0002		0	0	0	0	7.200.000	0	0	0
8400 Forum am Schlosspark									
0101 Laufende Investitionen									
9350	Neuanschaffung von	0	0	25.900	170.000	26.000	26.000	26.000	0
000	beweglichem Vermögen								
9351	Technische	0	0	10.000	10.000	10.000	10.000	10.000	0
000	Ausstattung								
9352	Zusätzl. Einrichtung	0	0	75.000	0	0	0	0	0
000									
Ausgaben Maßnahme 0101		0	0	110.900	180.000	36.000	36.000	36.000	0
0103 Sanierungsprogramm									
9440	Baul. Maßnahmen Forum	0	0	200.000	250.000	150.000	150.000	150.000	0
000									
9445	Eigenhonorar FB 65	0	0	20.000	25.000	15.000	15.000	15.000	0
000									
Ausgaben Maßnahme 0103		0	0	220.000	275.000	165.000	165.000	165.000	0
8420 Gaststätten									
0001 Betriebs- und Geschäftsausstattung									
9351	Anschaffung von Gast-	0	0	4.500	0	0	0	0	0
000	stätteneinrichtung								
Ausgaben Maßnahme 0001		0	0	4.500	0	0	0	0	0
0101 Gaststätte Ratskeller									
9440	Sanierung	210.000	119.285	60.000	30.000	0	0	0	0
000									
9445	Eigenhonorar FB 65	21.000	6.829	6.000	3.000	0	0	0	0
000									
9540	Umgestaltung	0	59.620	25.000	0	0	0	0	0
000	Ratskellergarten								
9547	Eigenhonorar FB 67	0	5.780	2.500	0	0	0	0	0
000									
Ausgaben Maßnahme 0101		231.000	191.513	93.500	33.000	0	0	0	0

Haushaltsstelle		Voraus- sichtlicher Ges.aufwand EUR	Bereit- gestellt bis 2010 EUR	Ansätze in den Jahren					
Nr	Bezeichnung			2011 EUR	2012 EUR	2013 EUR	2014 EUR	2015 EUR	2016 ff EUR
1	2	3	4	5	6	7	8	9	10
8430 Musikhalle									
0101 Büro-/Betriebs-/Geschäftsausstattung									
9351 000	Neuanschaffung von bewegl. Vermögen	0	0	36.100	3.600	196.000	1.600	1.600	0
Ausgaben Maßnahme 0101		0	0	36.100	3.600	196.000	1.600	1.600	0
8450 Arena Ludwigsburg									
0101 Einnahmen Arena Ludwigsburg									
3610 000	Landessanierungs- mittel	0	0	500.000	0	0	0	0	0
3670 000	Einnahmen aus Namensrecht	0	0	75.000	0	0	0	0	0
3674 000	Erstattung Abbruch/ Baureifmachung	0	0	200.000	0	0	0	0	0
Einnahmen Maßnahme 0101		0	0	775.000	0	0	0	0	0
0103 Planungen/Gutachten/Baumaßnahmen									
9410 000	Bauausgaben ARENA	0	0	0	50.000	0	0	0	0
9415 000	Eigenhonorar FB 65	0	0	0	5.000	0	0	0	0
9420 000	Werklohnstundungs- raten Arena	0	0	165.400	173.100	181.300	189.800	198.700	0
9430 000	Projektsteuerung	0	0	30.000	0	0	0	0	0
Ausgaben Maßnahme 0103		0	0	195.400	228.100	181.300	189.800	198.700	0
0104 Büro-/Betriebs-/Geschäftsausstattung									
9350 000	Neuanschaffung von beweglichem Vermögen	0	0	45.000	63.000	25.000	25.000	25.000	0
Ausgaben Maßnahme 0104		0	0	45.000	63.000	25.000	25.000	25.000	0
8710 ARENA-Tiefgarage									
0101 ARENA-Tiefgarage									
3610 000	Landessanierungs- mittel	0	0	150.000	0	0	0	0	0
Einnahmen Maßnahme 0101		0	0	150.000	0	0	0	0	0
9420 000	Werklohnstundungs- raten Arena	0	443.044	237.600	249.700	262.400	275.800	289.800	0
Ausgaben Maßnahme 0101		0	443.044	237.600	249.700	262.400	275.800	289.800	0

Haushaltsstelle		Voraus- sichtlicher Ges.aufwand EUR	Bereit- gestellt bis 2010 EUR	Ansätze in den Jahren					
Nr	Bezeichnung			2011 EUR	2012 EUR	2013 EUR	2014 EUR	2015 EUR	2016 ff EUR
1	2	3	4	5	6	7	8	9	10
8800 Unbebautes Grundvermögen									
0002 Grundstücksverkehr									
3400	Einnahmen aus 000 Grundstücksverkauf	0	0	737.000	710.000	50.000	90.000	50.000	0
Einnahmen Maßnahme 0002		0	0	737.000	710.000	50.000	90.000	50.000	0
9320	Grunderwerb 000	0	0	1.025.000	380.000	225.000	210.000	220.000	0
9323	Eigenhonorar FB 23 000	0	0	138.000	96.700	60.200	81.100	36.800	0
9690	Altlastensanierung 000	0	0	25.000	25.000	25.000	25.000	25.000	0
Ausgaben Maßnahme 0002		0	0	1.188.000	501.700	310.200	316.100	281.800	0
0003 Gebäudeabbrüche									
9410	Bauausgaben 000	0	0	40.000	60.000	60.000	60.000	60.000	0
9415	Eigenhonorar FB 65 000	0	0	4.000	6.000	6.000	6.000	6.000	0
Ausgaben Maßnahme 0003		0	0	44.000	66.000	66.000	66.000	66.000	0
Einnahmen Einzelplan 8		0	0	1.662.000	710.000	7.250.000	90.000	50.000	0
Ausgaben Einzelplan 8		231.000	634.557	2.175.000	1.600.100	8.441.900	1.075.300	1.063.900	0

Haushaltsstelle		Voraus- sichtlicher Ges.aufwand EUR	Bereit- gestellt bis 2010 EUR	Ansätze in den Jahren					
Nr	Bezeichnung			2011 EUR	2012 EUR	2013 EUR	2014 EUR	2015 EUR	2016 ff EUR
1	2	3	4	5	6	7	8	9	10
9100 Sonstige allgemeine Finanzwirtschaft									
0001 Netto Neuverschuldung									
9761	Kredittilgung öffent. 000 wirtsch. Unternehmen	0	0	145.800	145.800	145.800	145.800	145.800	0
9771	Kredittilgung private 000 Unternehmen	0	0	1.201.000	383.700	383.700	383.700	383.700	0
Ausgaben Maßnahme 0001		0	0	1.346.800	529.500	529.500	529.500	529.500	0
0003 Allgemeine Verbindung zum Verwaltungshaushalt									
3000	Zuführung vom VwH 000	0	0	2.603.400	9.487.100	9.738.000	7.906.000	6.490.000	0
Einnahmen Maßnahme 0003		0	0	2.603.400	9.487.100	9.738.000	7.906.000	6.490.000	0
0004 Allgemeine Rücklage									
3100	Entnahme aus 000 Allgemeiner Rücklage	0	0	3.891.050	7.757.050	15.444.650	5.212.050	2.039.000	0
Einnahmen Maßnahme 0004		0	0	3.891.050	7.757.050	15.444.650	5.212.050	2.039.000	0
0011 Sonderrücklage US-Leasinggeschäft									
3010	Zuführung vom VwH 000	0	0	149.900	156.700	164.000	171.000	179.000	0
Einnahmen Maßnahme 0011		0	0	149.900	156.700	164.000	171.000	179.000	0
9110	Zuführungen an 000 Sonderrücklage	0	0	149.900	156.700	164.000	171.000	179.000	0
Ausgaben Maßnahme 0011		0	0	149.900	156.700	164.000	171.000	179.000	0
0021 Sondervermögen unselbständige Stiftungen									
3010	Zuführung vom VwH 000	0	0	11.400	16.000	16.000	16.000	16.000	0
3110	Entnahme Stiftungs- 000 vermögen	0	0	25.000	0	0	0	0	0
Einnahmen Maßnahme 0021		0	0	36.400	16.000	16.000	16.000	16.000	0
9010	Zuführung an den VwH 000	0	0	25.000	0	0	0	0	0
9110	Zuführung Stiftungs- 000 vermögen	0	0	11.400	16.000	16.000	16.000	16.000	0
Ausgaben Maßnahme 0021		0	0	36.400	16.000	16.000	16.000	16.000	0
Einnahmen Einzelplan 9		0	0	6.680.750	17.416.850	25.362.650	13.305.050	8.724.000	0
Ausgaben Einzelplan 9		0	0	1.533.100	702.200	709.500	716.500	724.500	0

Investitionsprogramm 2012 - Einnahmen und Ausgaben

Einzelplan

Haushaltsstelle		Voraus- sichtlicher Ges.aufwand EUR	Bereit- gestellt bis 2010 EUR	Ansätze in den Jahren					
Nr	Bezeichnung			2011 EUR	2012 EUR	2013 EUR	2014 EUR	2015 EUR	2016 ff EUR
1	2	3	4	5	6	7	8	9	10
Zusammenstellung der Einzelpläne									
	Einnahmen Einzelplan 0 Allgemeine Verwaltung	0	0	38.800	12.100	11.500	10.900	10.400	0
	Ausgaben Einzelplan 0 Allgemeine Verwaltung	335.500	0	597.250	801.300	371.500	217.500	217.500	0
	Einnahmen Einzelplan 1 Öffentliche Sicherheit und Ordnung	0	0	48.000	289.500	48.500	48.500	48.500	0
	Ausgaben Einzelplan 1 Öffentliche Sicherheit und Ordnung	71.500	0	517.400	1.049.500	355.000	230.000	275.000	0
	Einnahmen Einzelplan 2 Schulen	11.860.000	805.082	2.050.000	1.505.000	2.260.500	3.445.000	1.150.000	3.000.000
	Ausgaben Einzelplan 2 Schulen	51.882.900	6.571.284	6.323.600	6.774.300	11.541.100	9.963.200	4.883.200	16.928.100
	Einnahmen Einzelplan 3 Wissenschaft, Forschung, Kulturpflege	0	0	875.000	0	250.000	0	0	0
	Ausgaben Einzelplan 3 Wissenschaft, Forschung, Kulturpflege	2.720.000	1.630.687	1.334.850	1.745.400	1.388.950	188.950	188.950	0
	Ausgaben Einzelplan 4 Soziale Sicherung	6.368.700	3.185.789	2.224.950	3.131.950	2.798.500	1.367.000	750.000	3.575.000
	Einnahmen Einzelplan 4 Soziale Sicherung	0	292.368	350.000	140.400	500.800	21.300	21.700	0
	Einnahmen Einzelplan 5 Gesundheit, Sport, Erholung	700.000	0	24.700	14.800	14.900	2.215.000	880.100	0
	Ausgaben Einzelplan 5 Gesundheit, Sport, Erholung	6.630.500	767.064	1.202.000	2.136.000	4.519.500	3.751.500	1.721.500	0
	Einnahmen Einzelplan 6 Bau- und Wohnungswesen, Verkehr	1.015.000	582.082	15.797.250	9.950.250	5.554.950	5.029.850	2.695.300	0
	Ausgaben Einzelplan 6 Bau- und Wohnungswesen, Verkehr	30.187.700	1.553.802	13.893.850	13.569.150	11.008.350	8.808.150	4.157.950	6.371.200
	Einnahmen Einzelplan 7 Öffentliche Einrichtungen, Wirtschaftsförderung	0	0	5.216.000	6.021.500	3.467.000	4.060.000	2.210.000	0
	Ausgaben Einzelplan 7 Öffentliche Einrichtungen, Wirtschaftsförderung	473.000	775.288	2.940.500	4.550.500	3.586.500	1.907.500	1.807.500	0
	Einnahmen Einzelplan 8 Wirtschaftliche Betätigung der Gemeinden	0	0	1.662.000	710.000	7.250.000	90.000	50.000	0
	Ausgaben Einzelplan 8 Wirtschaftliche Betätigung der Gemeinden	231.000	634.557	2.175.000	1.600.100	8.441.900	1.075.300	1.063.900	0
	Einnahmen Einzelplan 9 Allgemeine Finanzwirtschaft	0	0	6.680.750	17.416.850	25.362.650	13.305.050	8.724.000	0
	Ausgaben Einzelplan 9 Allgemeine Finanzwirtschaft	0	0	1.533.100	702.200	709.500	716.500	724.500	0

Investitionsprogramm 2012 - Einnahmen und Ausgaben

Einzelplan

Haushaltsstelle		Voraus- sichtlicher Ges.aufwand EUR	Bereit- gestellt bis 2010 EUR	Ansätze in den Jahren					
Nr	Bezeichnung			2011 EUR	2012 EUR	2013 EUR	2014 EUR	2015 EUR	2016 ff EUR
1	2	3	4	5	6	7	8	9	10
	Einnahmen Zusammen	13.575.000	1.679.533	32.742.500	36.060.400	44.720.800	28.225.600	15.790.000	3.000.000
	Ausgaben Zusammen	98.900.800	15.118.471	32.742.500	36.060.400	44.720.800	28.225.600	15.790.000	26.874.300