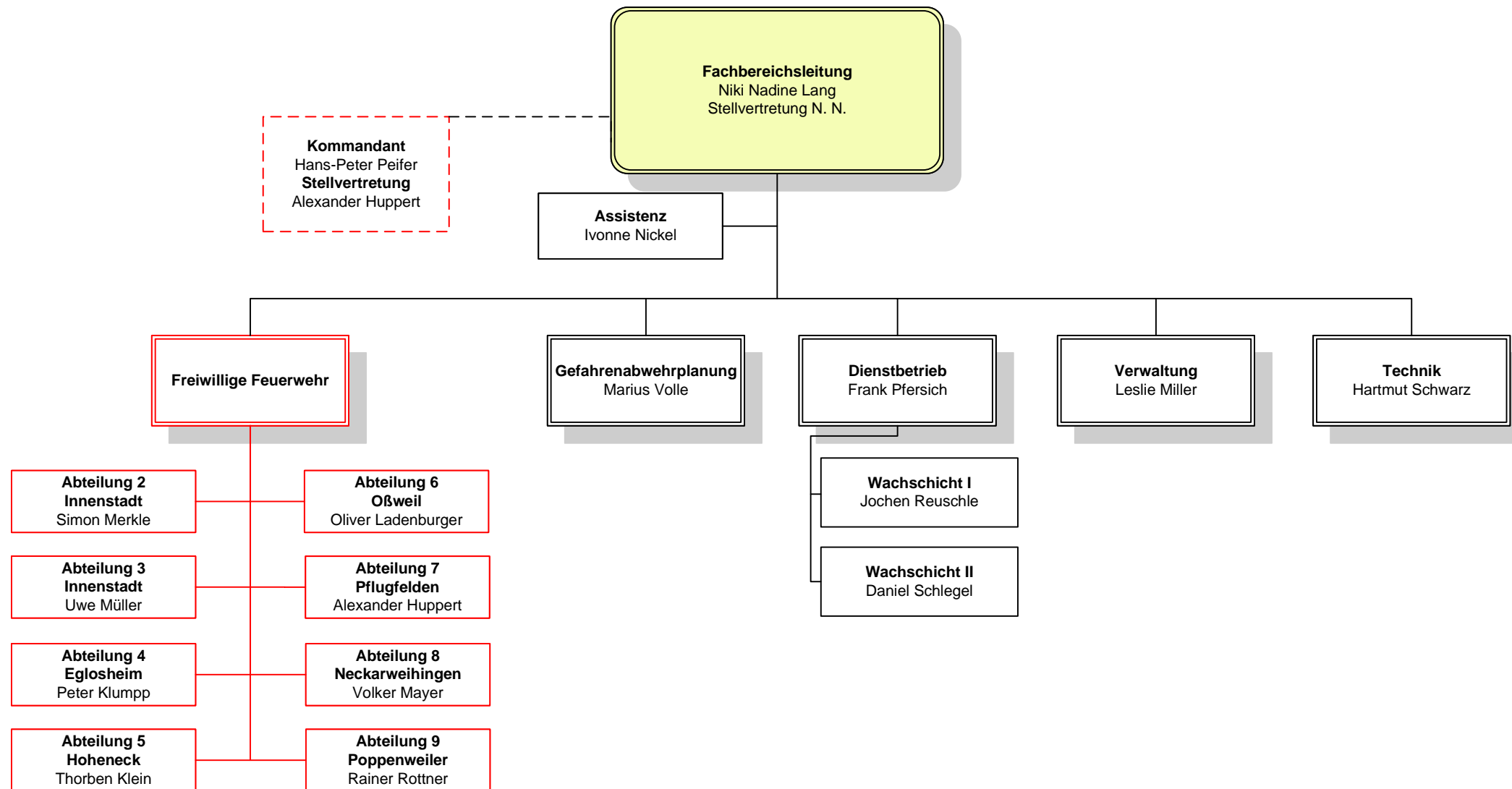




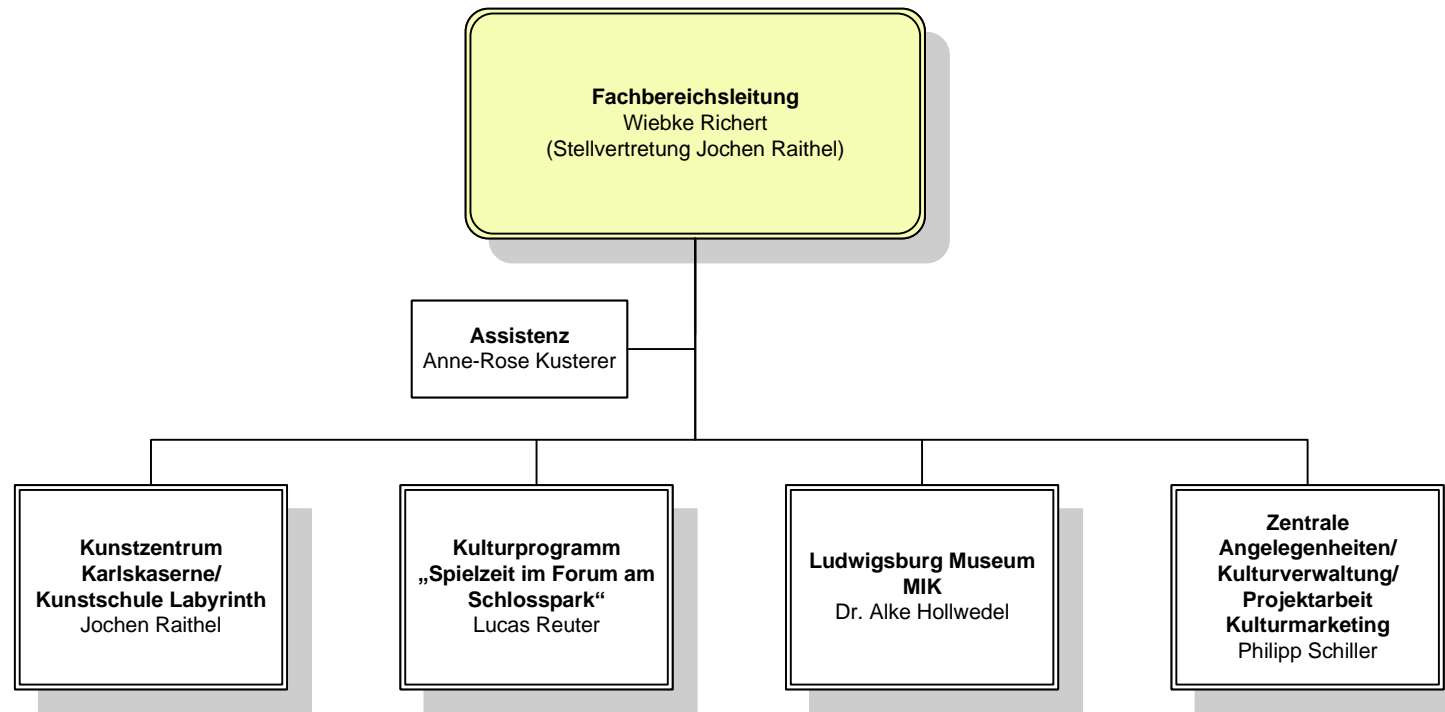
# Fachbereich Feuerwehr und Bevölkerungsschutz (FB 37)





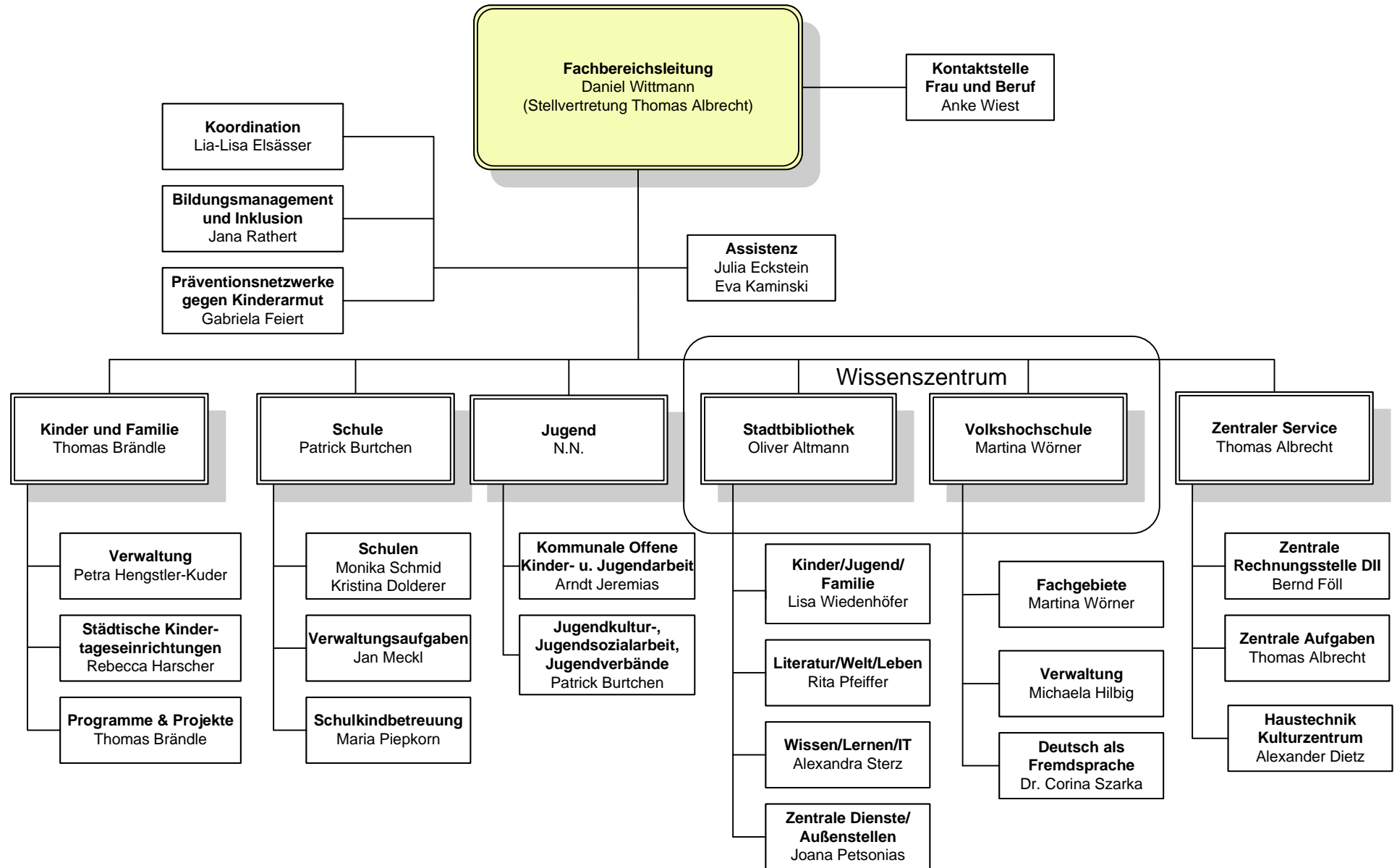
LUDWIGSBURG

## Fachbereich Kunst und Kultur (FB 41)





# Fachbereich Bildung und Familie (FB 48)





# Fachbereich Gesellschaftliche Teilhabe, Soziales und Sport (FB 57)

