

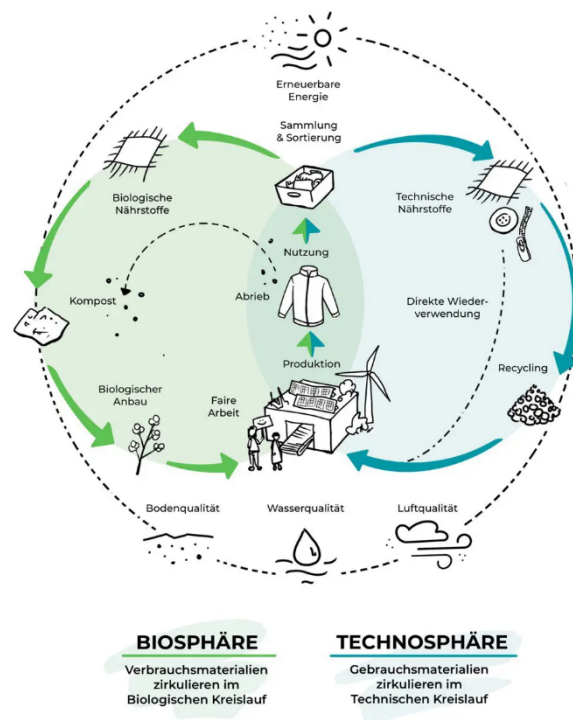
Nachhaltige Beschaffung nach CRADLE TO CRADLE

Zahlreiche ökologische und soziale Probleme werden durch unser Konsumverhalten mitbestimmt. Hier seien z. B. die Klimabelastung durch Treibhausgase bei der Herstellung und dem Transport von Waren, die zunehmende Umweltverschmutzung und der Verlust von Rohstoffen durch nicht-zirkuläre Produkte, die Gefährdung durch umwelt-, und gesundheitsschädliche Substanzen sowie menschenunwürdige Arbeitsbedingungen genannt.

Die öffentliche Hand beschafft laut Schätzungen der Bundesregierung Waren und Dienstleistungen im Wert von rund 500 Mrd. €/Jahr – über 50 % entfallen dabei auf Kommunen. Um dieses Marktpotential zu nutzen und den negativen Auswirkungen auf die Umwelt entgegen zu wirken, hat sich die Stadt Ludwigsburg im Rahmen einer Dienstanweisung verpflichtet, die öffentliche Beschaffung an den Cradle to Cradle (C2C)-Prinzipien auszurichten.

Bei **C2C** geht es darum, Leistungen zu fördern,...

- die eine positive Wirkung auf die Umwelt und die menschliche Gesundheit haben;
- deren Materialsubstanzen in biologischen oder technischen Stoffkreisläufen zirkulieren;
- die auf Basis erneuerbarer Energien erbracht werden und sich positiv auf unser Klima auswirken;
- die die Biodiversität in unseren Böden erhöhen und die Wasserqualität verbessern;
- die unter menschenwürdigen Arbeitsbedingungen erbracht werden und eine positive Wirkung auf die Entwicklung sozialer Gerechtigkeit haben.



Copyright: Cradle-to-Cradle NGO

In diesem Zusammenhang setzt die Stadt Ludwigsburg besonders auf die Zusammenarbeit mit Unternehmen, die geeignet sind, ökologisch nachhaltige und sozial verantwortliche Leistungen anzubieten. Durch die aktive Nachfrage gesunder, klimafreundlicher, zirkulärer und sozial verträglicher Bau-, Liefer- und Dienstleistungen, möchte die Stadt Ludwigsburg Unternehmen ermutigen eine nachhaltige Entwicklung nach C2C zu verfolgen. Damit ist die Nachhaltige Beschaffung nach C2C ein wichtiger Baustein der nachhaltigen Stadtentwicklung in Ludwigsburg – sie unterstützt die Erreichung der Klimaziele, verbessert die Lebensqualität in der Stadt und trägt dazu bei, unsere natürlichen Lebensgrundlagen langfristig zu erhalten.