



LUDWIGSBURG



EU-Projekt MUSIC – Erfahrungen aus Ludwigsburg mit Transition Management und GIS-Tool IGuess

Anja Wenninger

Referat Nachhaltige Stadtentwicklung, Stadt Ludwigsburg

08.10.2014

Tagung Energiewende vor Ort – innovative Instrumente für Bürgerbeteiligung und Stadtplanung



LUDWIGSBURG



Die Themenfelder des Stadtentwicklungskonzepts





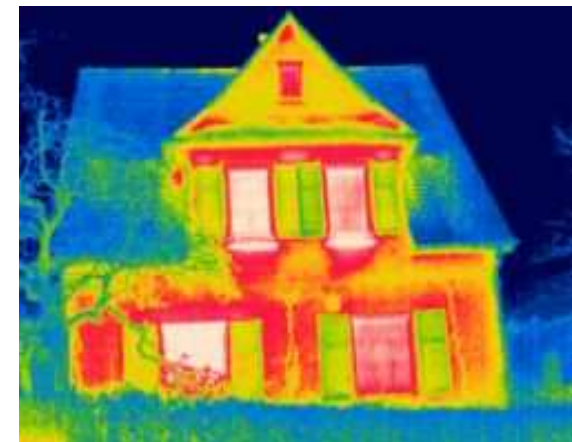
LUDWIGSBURG



Themenfeld Energie

Strategische Ziele

- Leuchtturmprojekte
- energetische Optimierung der Stadtplanung und Gebäude
- **Zukunftsfähiges Energiekonzept**
- Unabhängige und dezentrale Energieversorgung
- Intensive Öffentlichkeitsarbeit und Beratungsangebote
- Förderung von nachwachsenden Energieträgern aus der Region
- Energieeinsparung im Verkehr



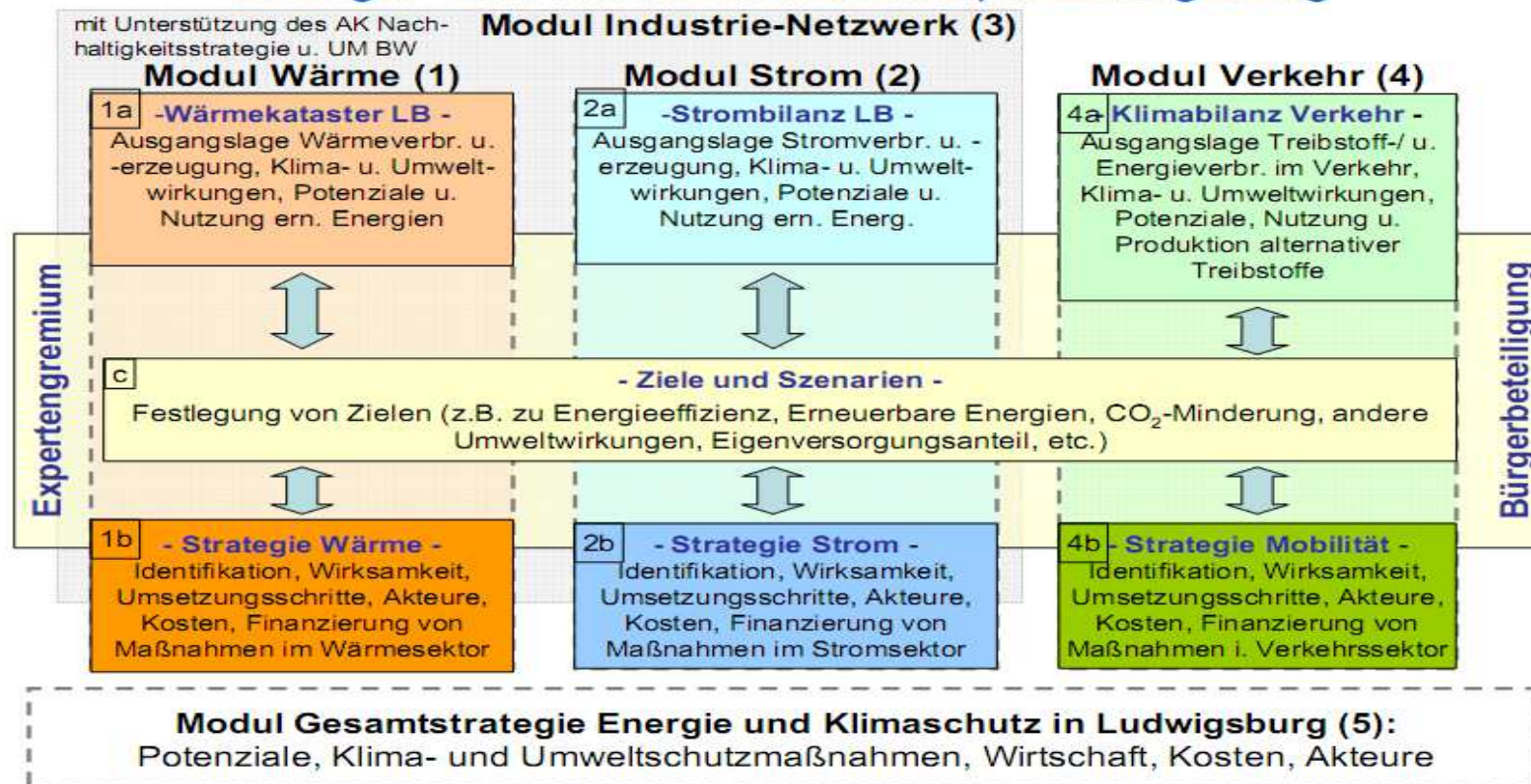


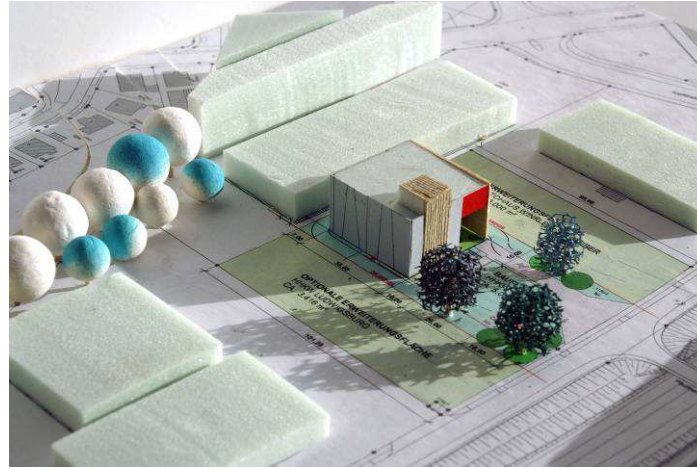
LUDWIGSBURG



Das Ludwigsburger Gesamtenergiekonzept

Aufbau und Vorgehensweise für das Energie- und Klimaschutzkonzept Ludwigsburg





Wichtige
Schritte hin zur
„Energiewende
vor Ort“





LUDWIGSBURG



Das Ludwigsburger Gesamtenergiekonzept – Erfolgsfaktoren und Chancen

- enge Zusammenarbeit mit kompetenten Partnern, Politik, Wirtschaft und Bürgerschaft sorgt für breite Abstimmung und Akzeptanz
- verankert im Stadtentwicklungskonzept, große Unterstützung der Verwaltungsspitze, finanzielle Förderung Bund
- Bestandsaufnahme bietet Basis für realistische und umsetzbare Ziele
- viele Erkenntnisse für weiteres Verwaltungshandeln
- Grundlage für Weiterentwicklung der Ludwigsburger Energiestrategie, Basis für Zertifizierung „european energy award“



LUDWIGSBURG



Bürgerbeteiligungsprozess „Energiewende vor Ort“

- Im Rahmen des EU-Projekts MUSIC, parallel in den vier anderen Projekt-Partnerstädten
- Wissenschaftlich begleitet durch Institut der Universität Rotterdam
- Prozess startete im September 2011 mit 30 Interviews
 - „Frontrunner“ und Gemeinderäte
 - Energiefachleute und interessierte Laien
- Kickoff-Meeting im Oktober 2011
- 8 Treffen zwischen März 2012 und Januar 2013
- Bestandsaufnahme – Erarbeitung Vision 2050
- Schritt für Schritt zurück:

Was müssen wir heute tun, um diese Vision zu erreichen?





LUDWIGSBURG



Unsere Vision: Ludwig und Ludwiga auf ihrem Weg durch ein klimaneutrales Ludwigsburg 2050

Ludwig und Ludwiga:

Visionen und Wege



Wir schaffen die **Energiewende** in Ludwigsburg

Ein Besuch im Jahr 2050

Runder Energietisch, 16.10.2012

Wie schaffen wir gemeinsam die Energiewende vor Ort?



Nur gemeinsam mit allen Akteuren unserer Stadt!



Schwerpunkte:

-Energetisch
saniertes Gebäude
als
Ausstellungsobjekt

-Fair Trade und
nachhaltiger
Konsum

-Barrierefreier und
sicherer Bahnhof



LUDWIGSBURG



Zukunftskonferenz 9./10. November 2012

Über 250 TeilnehmerInnen diskutierten über die Zukunft in Ludwigsburg...



... Energie war ein wichtiges Thema!

Schwerpunkte:

- Ausstellung über Energie und Nachhaltigkeit
- Imagekampagne Energie
- Energieberatung von Mensch zu Mensch und anhand von Beispielen



LUDWIGSBURG

Bürgerbeteiligungsprozess „Energiewende vor Ort“ – weitere Schritte

- Umfassende Dokumentation der Aktivitäten bis Ende 2014
- „Energie-Markt der Möglichkeiten“ 2013
 - Eingeladen waren alle Interessierten aus den verschiedenen Prozessen und Veranstaltungen
 - Die Ideen und Maßnahmen wurden vorgestellt und vertieft
- Enge Verknüpfung mit Aktivitäten Ludwigsburger Energieagentur
- Umsetzung Energie- und Nachhaltigkeitsausstellung Wissenszentrum Energie mit Einbindung verschiedener Akteure
- Regelmäßige Newsletter und Treffen



LUDWIGSBURG

Wissenszentrum Energie

- Information und Sensibilisierung für die Thematik Energie und Klimaschutz
- Information und Beratung zu nachhaltigem Bauen und Sanieren
- Geöffnet seit dem 16.10.2013
- Viele Ideen aus MUSIC-Bürgerbeteiligung eingeflossen



Wissenszentrum Energie

- Seit September 2014 verstärkte Öffentlichkeitsarbeit
- Runder Tisch „Nachhaltig Bauen und Sanieren“ als Plattform für Handwerker aus dem Baugewerbe
- Förderkreis mit Ehrenamtlichen



www.wissenszentrum-energie.de



Runder Tisch „Nachhaltig Bauen und Sanieren“

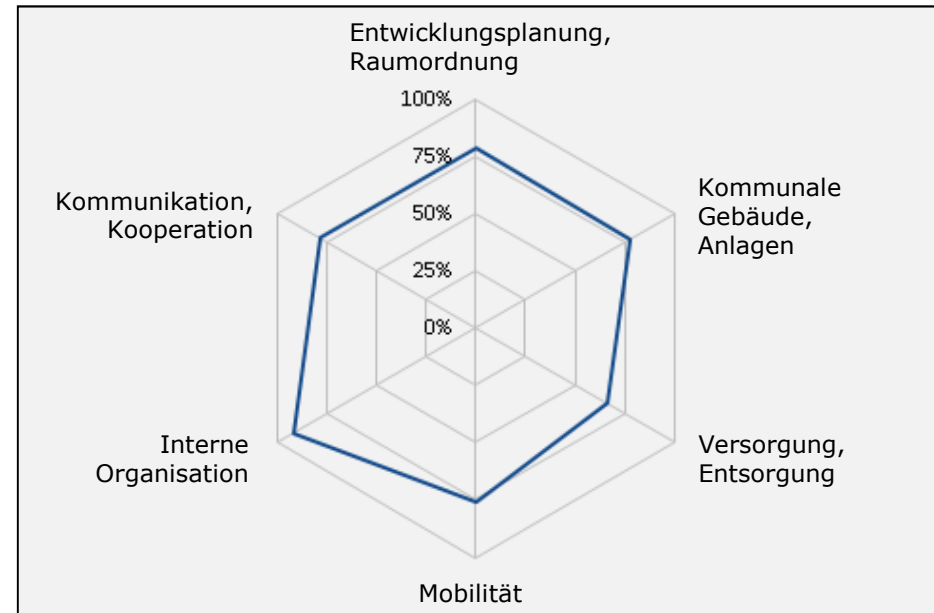


LUDWIGSBURG

European Energy Award

- Stärken- und Schwächenanalyse über Energie- und Klimaaktivitäten
- Erstzertifizierung der Stadt Ludwigsburg im Jahr 2010 (68,4 % der möglichen Gesamtpunktzahl), Re-Zertifizierung 2014: 77,3%
- Bürgerbeteiligung wurde sehr positiv bewertet

european
energy award **GOLD**





LUDWIGSBURG



IGUess / Energiestadtplan Ludwigsburg

- Internetbasierte Umweltauskunftssysteme
- Beides wird miteinander verknüpft:
 - Energiestadtplan mit Infos z.B. zur Energieversorgung, Mobilität, Grün, nachhaltigem Konsum
 - IGuess z.B. Geothermiekarte, Solarkataster, Energiebedarf im Quartier
- Im Wissenszentrum Energie am Informationsbildschirm abrufbar
- Im Internet unter http://logis.ludwigsburg.de/tbview_energie
- Sinnvoll einsetzbar für Stadtplanung, z.B. welche Quartiere besonders angegangen werden sollen
- Auch für Energieberatung, konkrete Infos z.B. über Energieversorgungsalternativen



LUDWIGSBURG



Energiestadtplan Ludwigsburg

The screenshot displays the Ludwigsburg website's 'Energiestadtplan' (Energy City Plan) interface. The main area shows a map of the city with various energy-related data points and overlays. A sidebar on the left contains navigation options for different energy topics like 'Einkaufen', 'Mobilität', and 'Grünflächen'. A search bar is visible with filters for 'Suchen nach: Fairtrade-Partner', 'Thema: Kaffee', and 'Unterthema: Tourist Information Ludwigsburg'. On the right, a blue sidebar titled 'Stad Ludwigsburg: Fairer Ha...' promotes 'FAIRER HANDEL' and 'FAIRTRADE-STADT LUDWIGSBURG'. It includes a 'Kampagne Fairtrade Towns' logo and text explaining the benefits of fair trade products. The bottom right corner of the screenshot shows a welcome message for the 'Energiestadtplan Ludwigsburg' and a brief overview of the plan's content.



LUDWIGSBURG



Vielen Dank für Ihre Aufmerksamkeit!