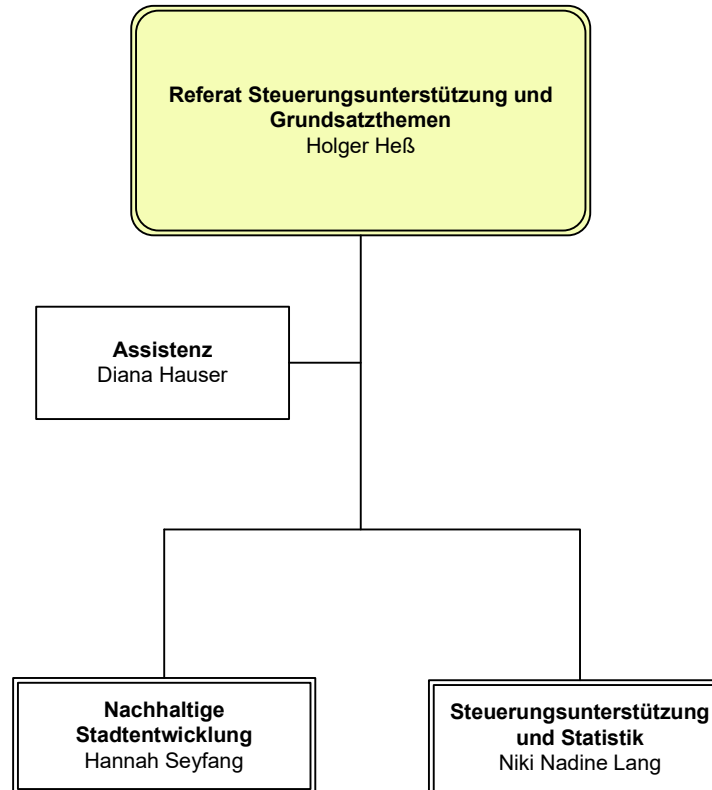


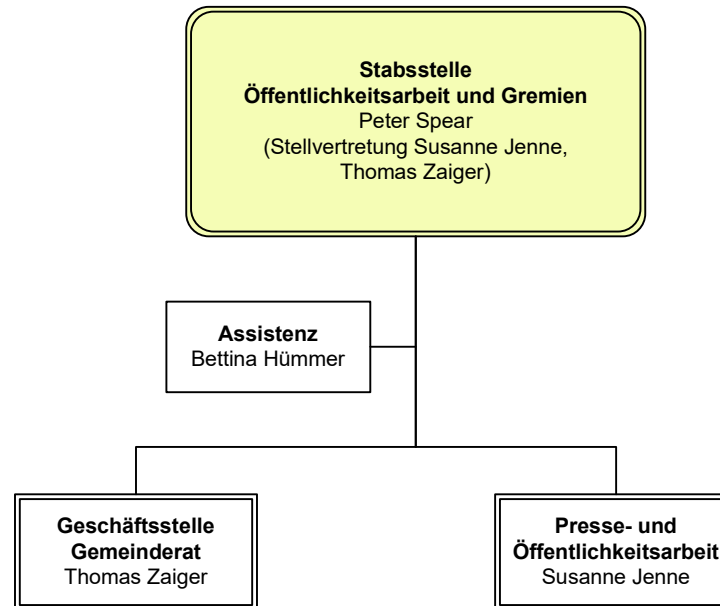


# Referat Steuerungsunterstützung und Grundsatzthemen



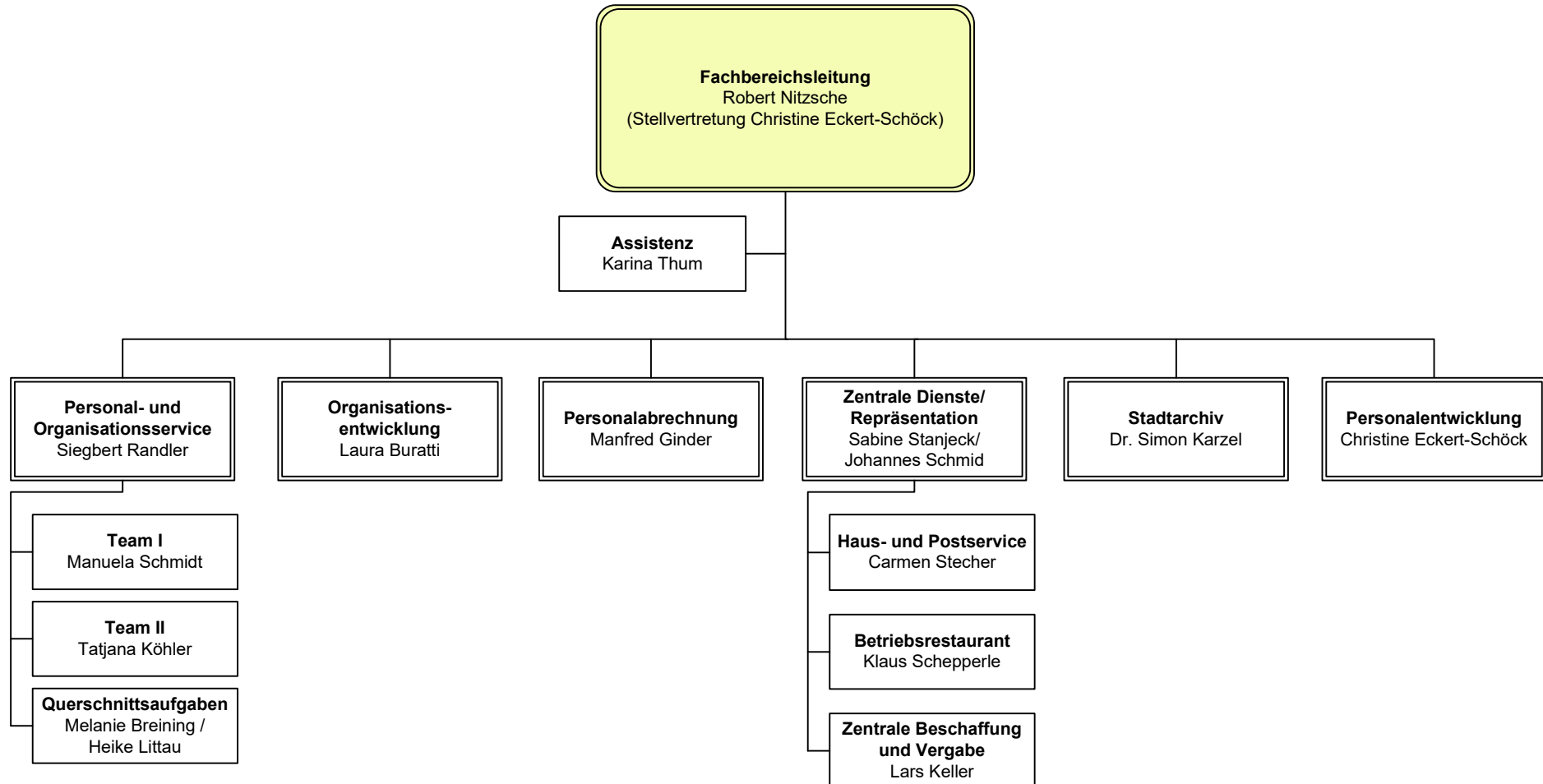


## Stabsstelle Öffentlichkeitsarbeit und Gremien



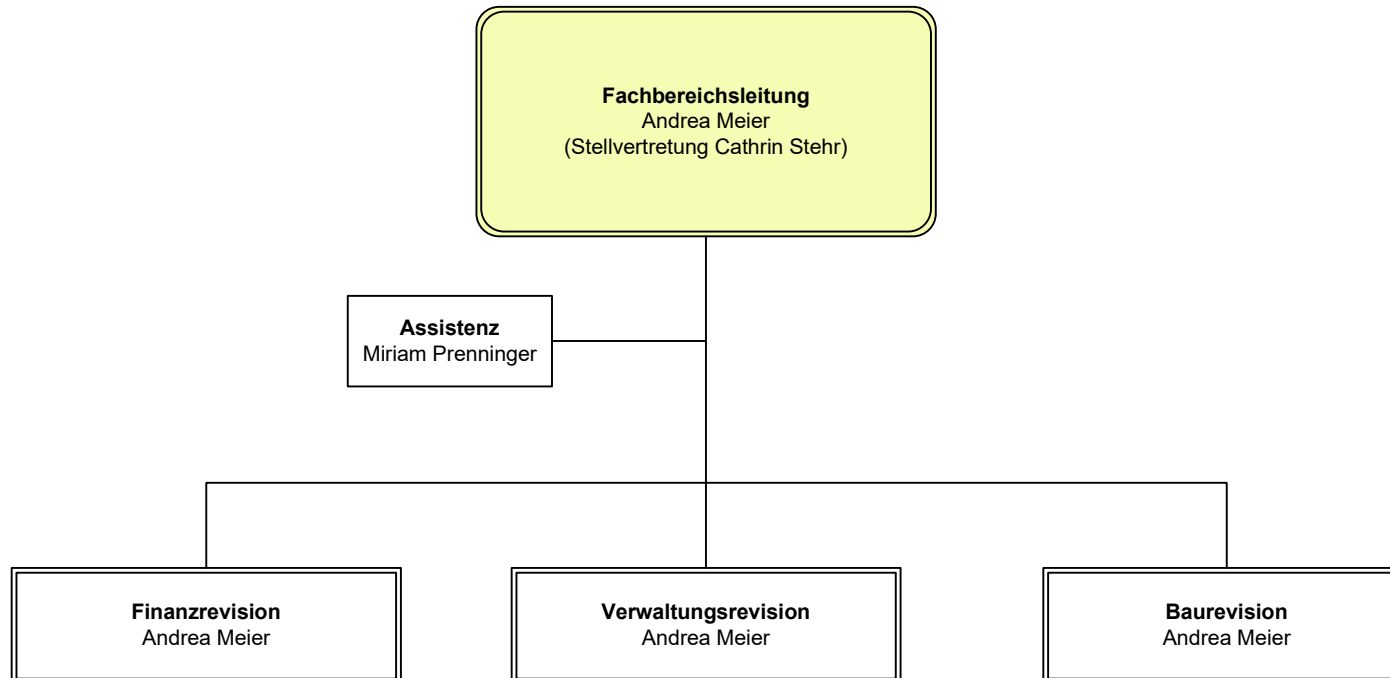


## Fachbereich Organisation und Personal (FB 10)



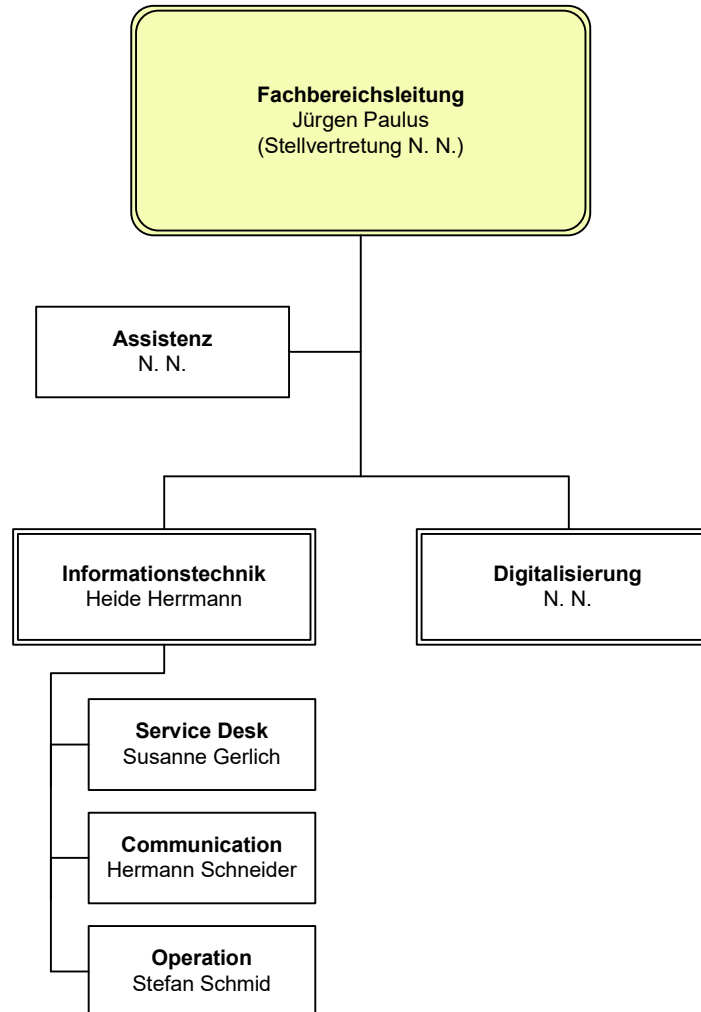


## Fachbereich Revision (FB 14)

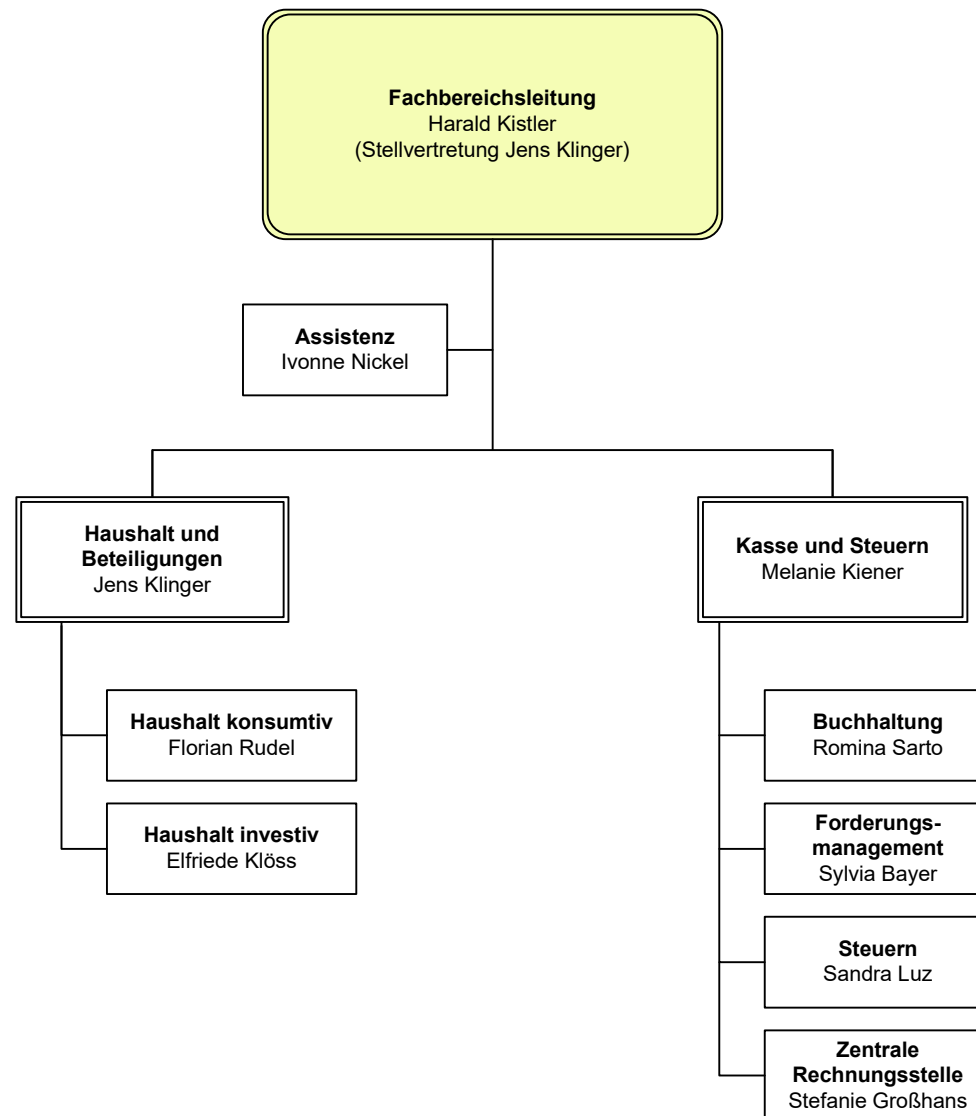




## Fachbereich Digitalisierung und Informationstechnik (FB 15)

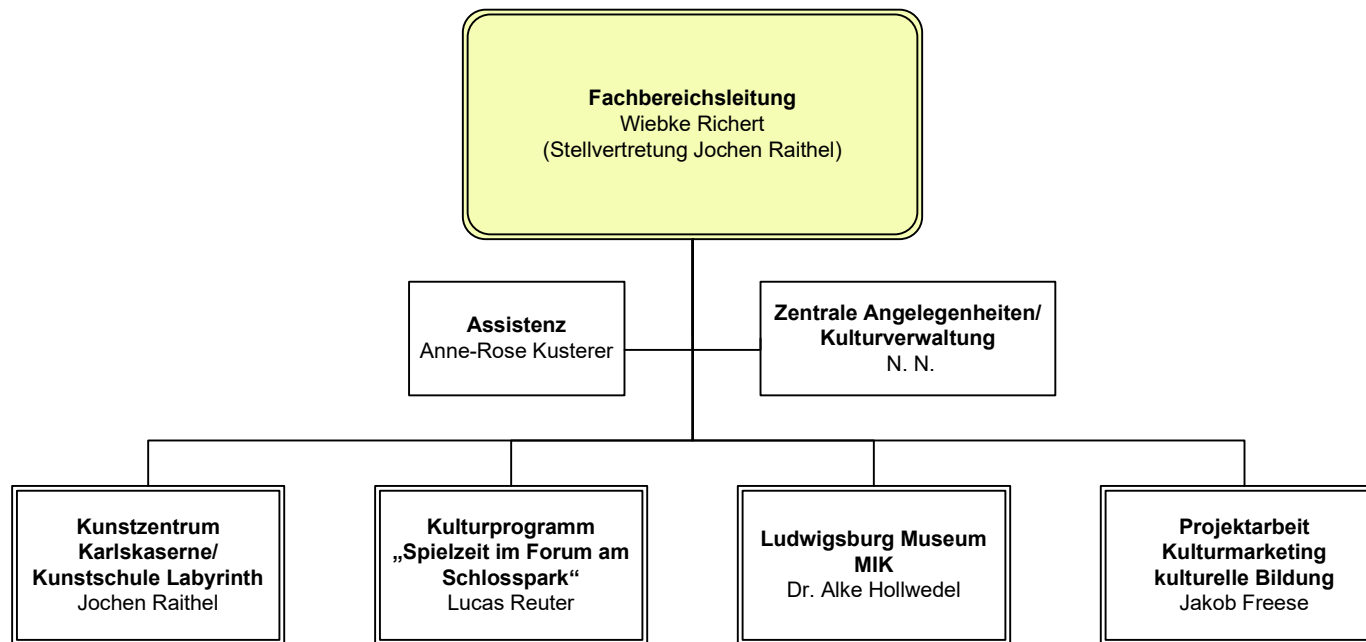


## Fachbereich Finanzen (FB 20)





## Fachbereich Kunst und Kultur (FB 41)





# Eigenbetrieb Tourismus & Events Ludwigsburg

