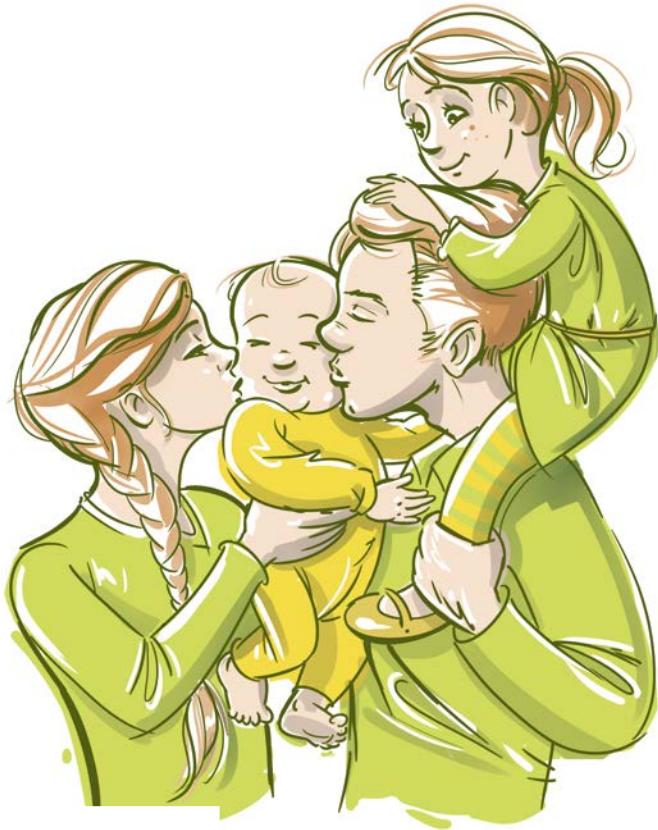




LUDWIGSBURG



**Anleitung zur  
Kita-Anmeldung**



# Aufnahme-Antrag

Sie können Ihr Kind frühestens ein Jahr vor Ihrem Wunsch-Datum anmelden.

1



Sie informieren sich über die Kitas. Sie holen sich einen Aufnahme-Antrag in einer Kita. Oder Sie laden den Antrag herunter auf:



[ludwigsburg.de/kinderbetreuung](http://ludwigsburg.de/kinderbetreuung)

2



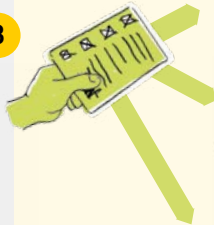
Sie füllen den Aufnahme-Antrag aus. Entscheiden Sie:

- „Wunsch 1“-Kita: In welche Kita soll Ihr Kind am liebsten gehen?
- **Alternative Kitas:** Welche anderen drei Kitas sind auch passend?
- **Betreuungszeit:** Wie lange soll Ihr Kind jeden Tag in der Kita sein?

Bei Fragen hilft Ihnen jede Kita oder unsere Beratungs-Stelle. Adresse und Telefonnummer stehen auf der nächsten Seite.

**Bis 15.2.:**  
Abgabe des Aufnahme-Antrags

3



Sie machen eine Kopie Ihres Aufnahme-Antrags für **zu Hause**.



Sie schicken unserer **Beratungs-Stelle** eine Kopie Ihres Aufnahme-Antrags. Die Stadt schickt Ihnen einen Brief, wenn sie den Antrag bekommen hat.



Sie geben Ihren Aufnahme-Antrag (Original) bei Ihrer „Wunsch 1“-Kita ab.

Ist Ihr Kind jünger als 3 Jahre?  
Dann kann es auch von Tageseltern oder in einem Kinderneest betreut werden. [www.tageseltern-lb.de](http://www.tageseltern-lb.de)

# Vergabe der Kita-Plätze

**Ab 15.3.: Zusage**

Die Kita schickt Ihnen einen Zusage-Brief.



2 WOCHEN

**Bis 31.3.: Bestätigung**

Sie sagen der Kita: Ja, wir wollen den Platz!



2 WOCHEN

**Bis 15.4.: Aufnahme-Vertrag**

Sie unterschreiben den Aufnahme-Vertrag in der Kita.



2 WOCHEN

Sie haben keinen Zusage-Brief erhalten bis 30.4.?

Sie haben keinen Kita-Platz für Ihr Kind?

Unsere Beratungs-Stelle hilft Ihnen!



Sie möchten den Kita-Platz **nicht** oder bestätigen den Kita-Platz **zu spät**.



Sie haben den Aufnahme-Vertrag **nicht** unterschrieben.



Eine **andere** Familie bekommt den Kita-Platz.



## Wie werden Kita-Plätze vergeben?

- Kinder von 3 bis 6 Jahren sollen in der Nähe ihrer Wohnung in die Kita gehen können.
- Kinder unter 3 Jahren können in einer Kita in der ganzen Stadt angemeldet werden.
- Ganztags-Kitas nehmen Kinder aus der ganzen Stadt auf.
- Bei Kindern zwischen 3 und 6 Jahren sollen zuerst die älteren Kinder einen Kita-Platz bekommen.
- Geschwister-Kinder sollen in die gleiche Kita gehen können.



### **Stadt Ludwigsburg Fachbereich Bildung und Familie Beratungs-Stelle für Kinderbetreuung**

Carola Miethé  
Mathildenstraße 21/1  
71638 Ludwigsburg  
Telefon 07141 910-2373  
Telefax 07141 910-2760  
E-Mail: [c.miethé@ludwigsburg.de](mailto:c.miethé@ludwigsburg.de)

**Bitte machen Sie einen Termin**  
per E-Mail oder telefonisch.



This information is also available in different languages on  
[www.ludwigsburg.de/kindertagesbetreuung](http://www.ludwigsburg.de/kindertagesbetreuung)

#### **Impressum**

Herausgeberin: Stadt Ludwigsburg, Fachbereich Bildung und Familie, Wilhelmstraße 11, 71638 Ludwigsburg;  
Telefon 07141 910-2610, Layout: FIXTREME GmbH, Mozartstraße 27, 71691 Freiberg a. N.;  
Druck: Hausdruckerei der Stadt Ludwigsburg; 1. Auflage, 500/03/2019