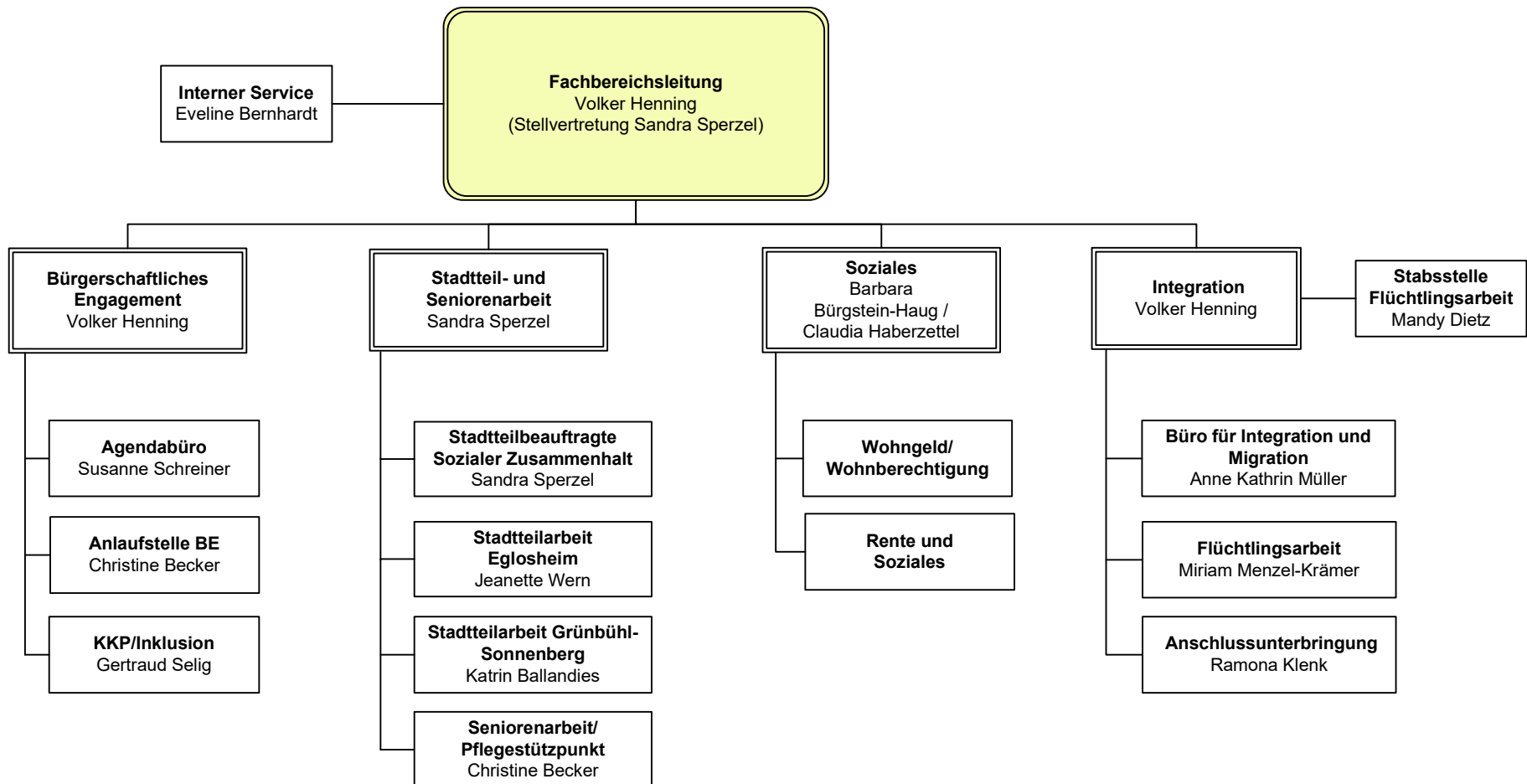
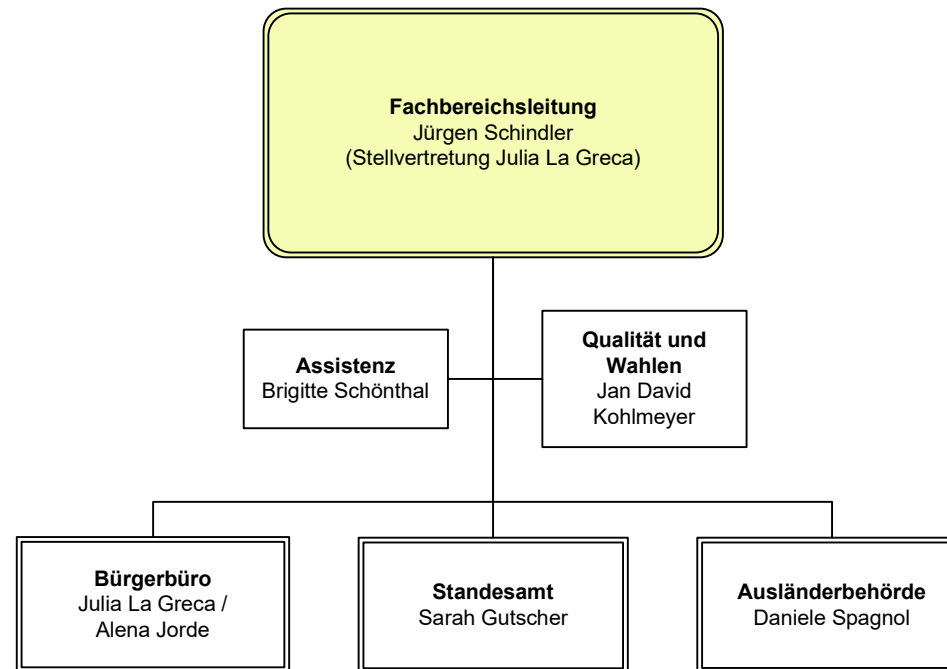




Fachbereich Bürgerschaftliches Engagement, Soziales und Wohnen (FB 17)

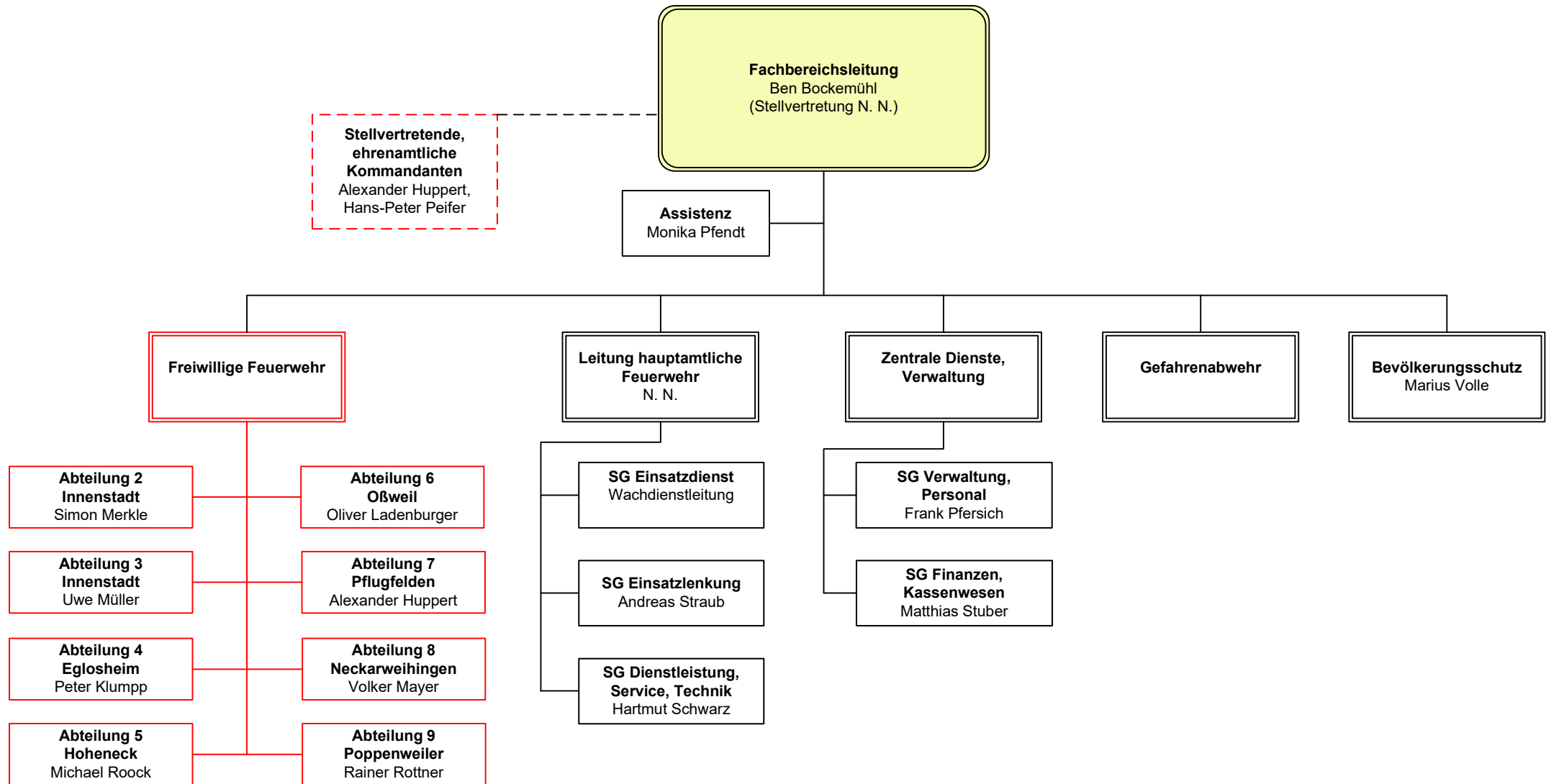


Fachbereich Bürgerdienste (FB 33)



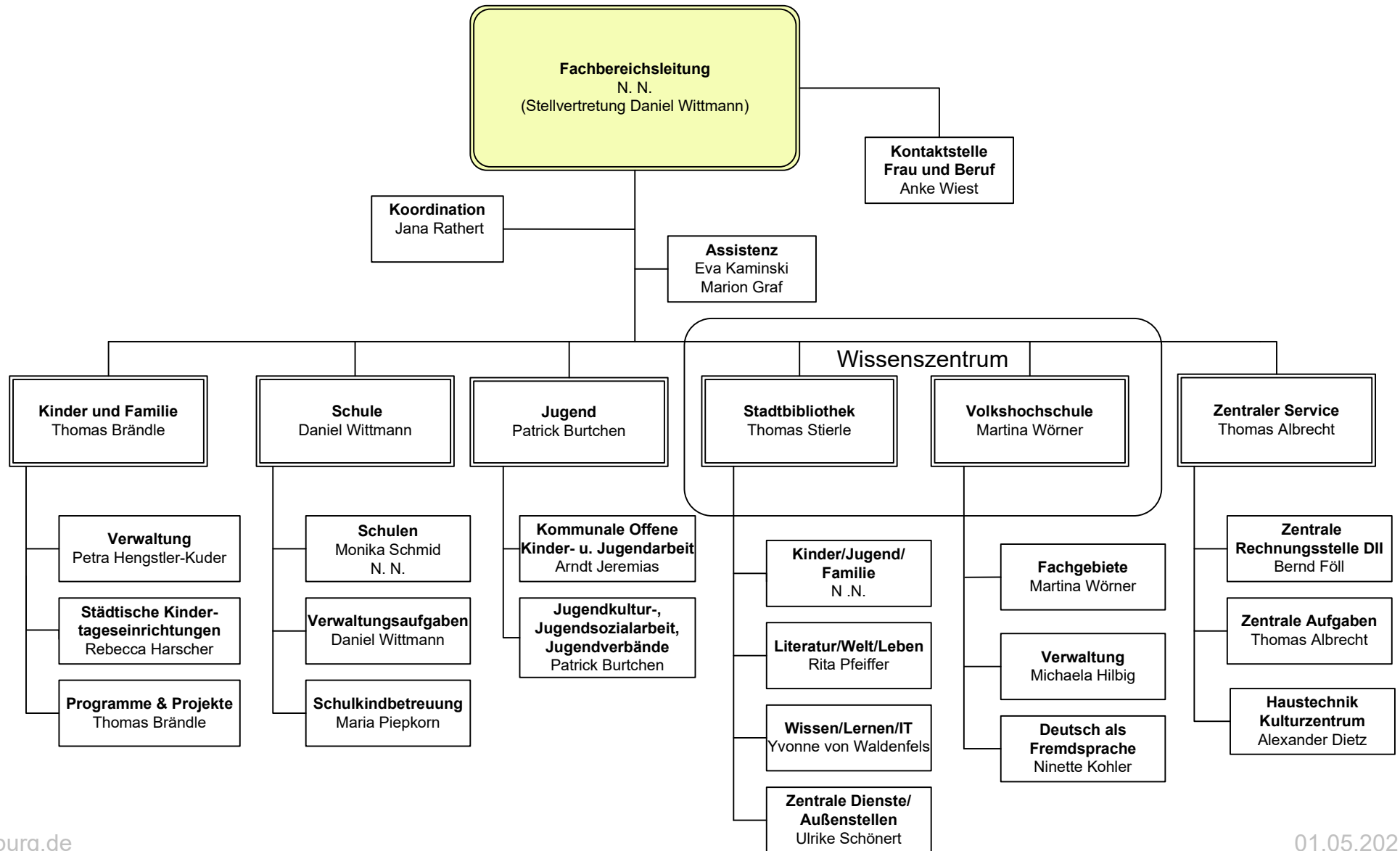


Fachbereich Feuerwehr und Bevölkerungsschutz (FB 37)





Fachbereich Bildung und Familie (FB 48)





Fachbereich Sport und Gesundheit (FB 55)

