



**39**

E-Ladesäulen (öffentlich zugänglich)



**8.081**

ausgestellte Personalausweise



**737**

Bienenvölker



**1.050 t**

Streusalz



**9**

über 100-Jährige



**108**

Fischereischeine



**5 min**

Ø Wartezeit im Bürgerbüro



**392**

Eheschließungen im Standesamt



**131**

Fahrraddiebstähle

## STATISTIK – DATEN UND FAKTEN ÜBER LUDWIGSBURG

Die **Statistikstelle** ist Ihre zentrale Ansprechpartnerin für alle Fragen der Kommunalstatistik. Sie ist zuständig für die Gewinnung, Aufbereitung und Auswertung statistischer Daten für das Stadtgebiet zur Information von Verwaltung und Öffentlichkeit. Außerdem stellt sie zahlenmäßig fundiertes Wissen für kommunale Planungen und Entscheidungen zur Verfügung.

Die Statistikstelle bearbeitet unterschiedlichste Fragestellungen aus demografischen, wirtschaftlichen, sozialen und kulturellen Themenbereichen. Als Datenquellen dienen vor allem die automatisierten Verwaltungsregister, eigene Erhebungen sowie von anderen Behörden überlassene Daten.

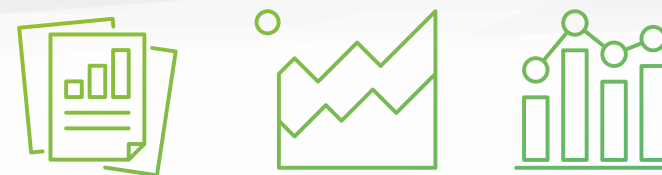
Falls Sie darüber hinaus statistische Daten benötigen, können Sie sich über [statistik@ludwigsburg.de](mailto:statistik@ludwigsburg.de) an die Statistikstelle wenden. Alternativ finden Sie auch online unter [www.ludwigsburg.de/statistik](http://www.ludwigsburg.de/statistik) weitere Zahlen, Daten und Fakten.

**In diesem Flyer finden Sie aktuelle Zahlen, Daten und Fakten aus unterschiedlichen Quellen, Stand 2020. Detaillierte Fragen dazu beantwortet Ihnen gerne die Statistikstelle.**

### IMPRESSUM

Herausgeberin: Stadt Ludwigsburg, Wilhelmstraße 11, 71638 Ludwigsburg  
Inhalt: Referat Steuerungsunterstützung und Grundsatzthemen, Kommunale Statistikstelle, Telefon 07141 910-3638  
Grafik/Satz: Timo Schüler / Agentur für Kommunikation, [www.timoschueler.de](http://www.timoschueler.de)  
Druck: DV Druck Bietigheim, Kronenbergstraße 10, 74321 Bietigheim-Bissingen  
Auflage: 1.100/8/2021

Die Stadt Ludwigsburg druckt überwiegend auf Papier, das nachhaltig hergestellt wurde.



# STATISTIK FÜR DIE JACKENTASCHE



# 2021



## INTERESSANTES AUF EINEN BLICK



**220**

abgeschleppte Fahrzeuge



**3.784**

Umzüge innerhalb Ludwigsburg



**1.520**

städtische Papierkörbe



**99**

Hundetütenspender



**296**

ausgestellte StuWiCards



**597**

Wohnberechtigungsscheine



**1.150**

Feuerwehreinsätze



**356**

Beratungen im Video-Rentenchat

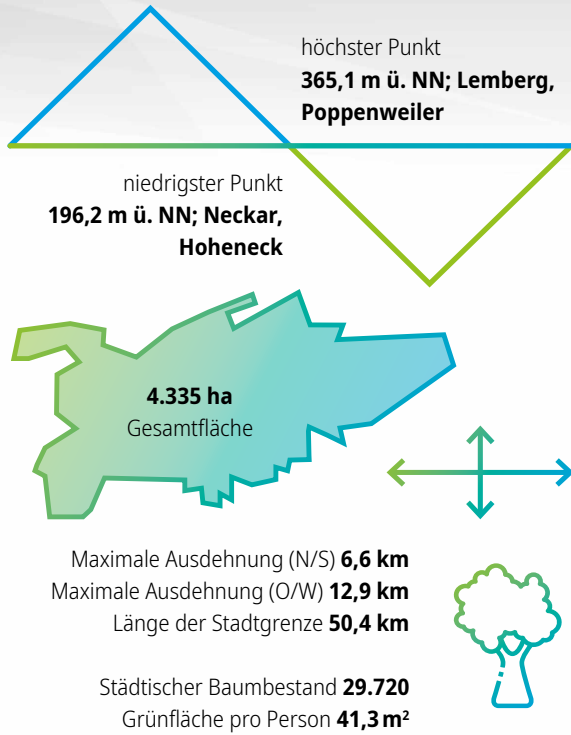


**114**

Zwillingsgeburten

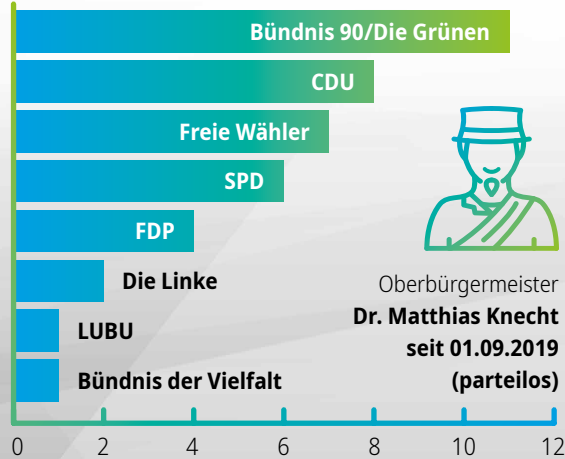
*Ludwigsburg inspiriert!*

## GEOGRAPHIE UND FLÄCHE



## POLITIK

### Sitzverteilung im Gemeinderat



## BEVÖLKERUNG



Es gibt **45.939** Haushalte, darunter **9.455** Haushalte mit minderjährigen Kindern und ein allgemeines Durchschnittsalter von **42,5** Jahren.

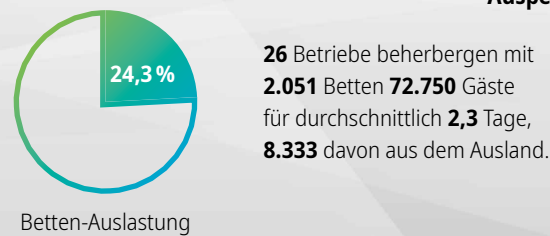


## ARBEITSMARKT UND TOURISMUS

**54.704** in Ludwigsburg Beschäftigte\*  
**39.553** Ludwigsburger Beschäftigte\*  
**13.404** Wohnort gleich Arbeitsort

**5%** Arbeitslosenquote

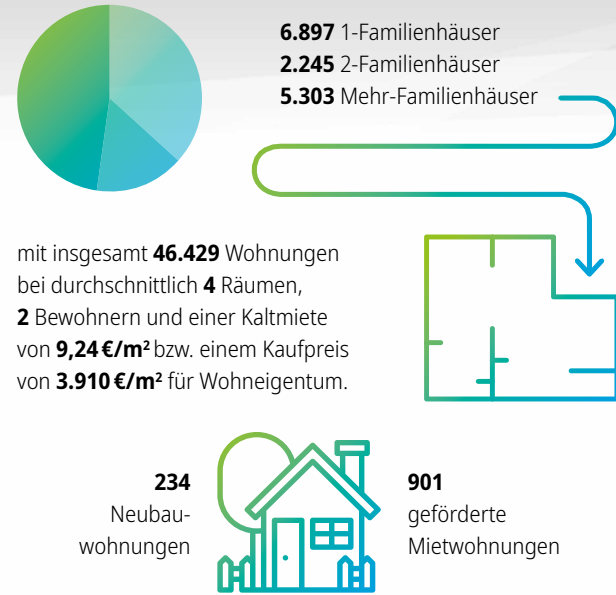
**41.300** Ependler und **26.181** Auspendler



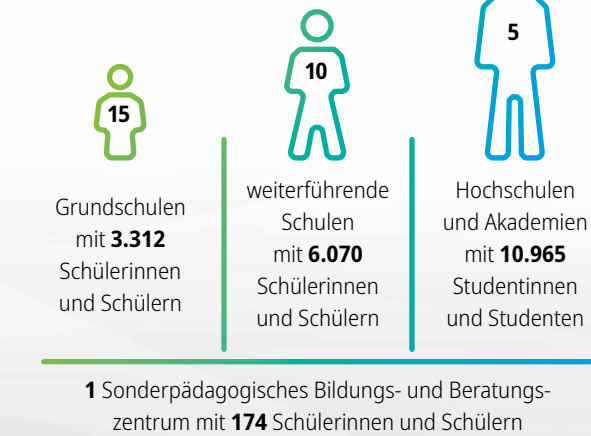
**26** Betriebe beherbergen mit **2.051** Betten **72.750** Gäste für durchschnittlich **2,3** Tage, **8.333** davon aus dem Ausland.

\* sozialversicherungspflichtig

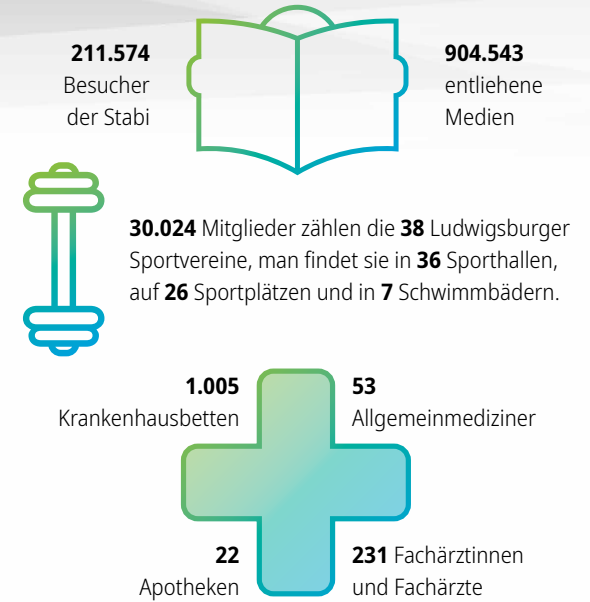
## BAUEN UND WOHNEN



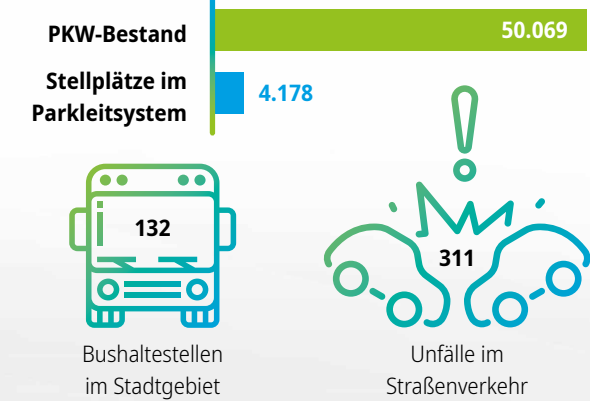
## BILDUNG UND BETREUUNG



## KULTUR, SPORT UND GESUNDHEIT



## MOBILITÄT



## WETTER

An **154** Tagen mit Niederschlag wurden insgesamt **580,2** Liter pro Quadratmeter gemessen. Mit **81** Sommertagen lag die Durchschnittstemperatur bei **11,7°C**.

