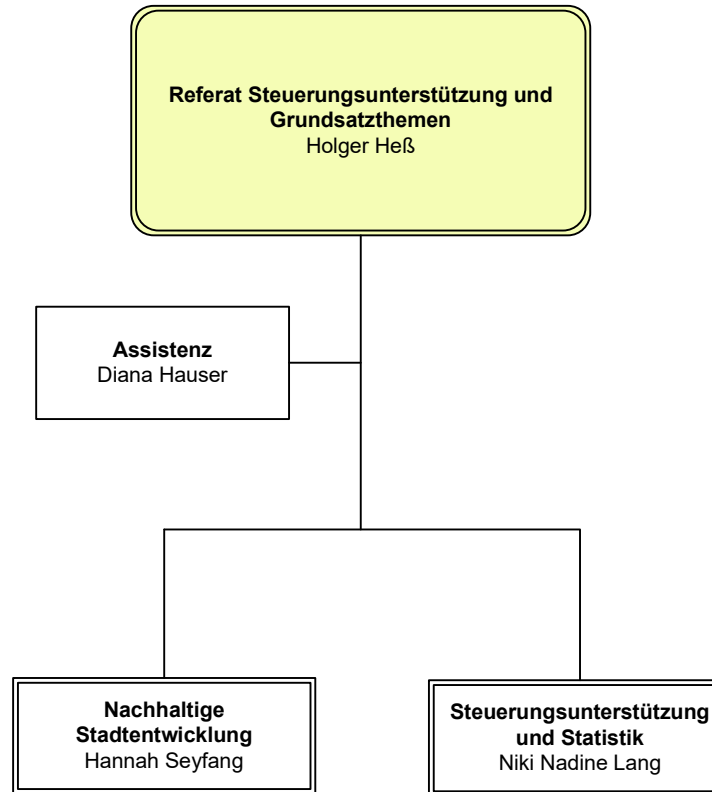


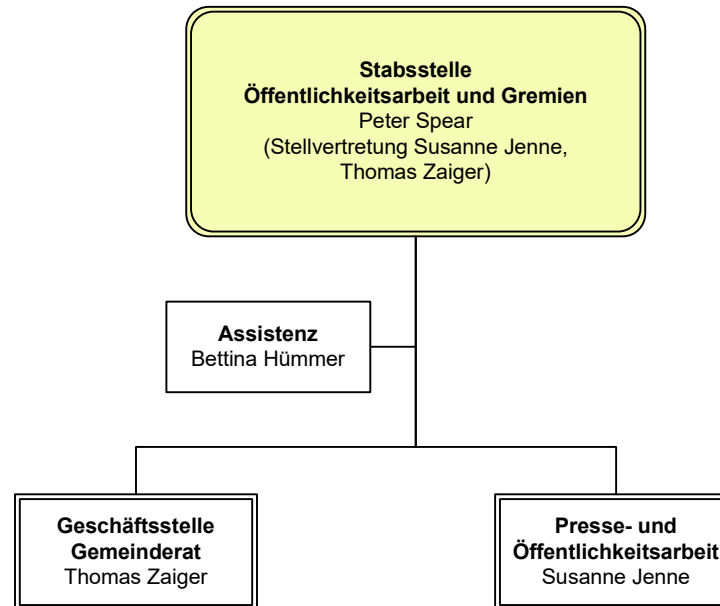


Referat Steuerungsunterstützung und Grundsatzthemen



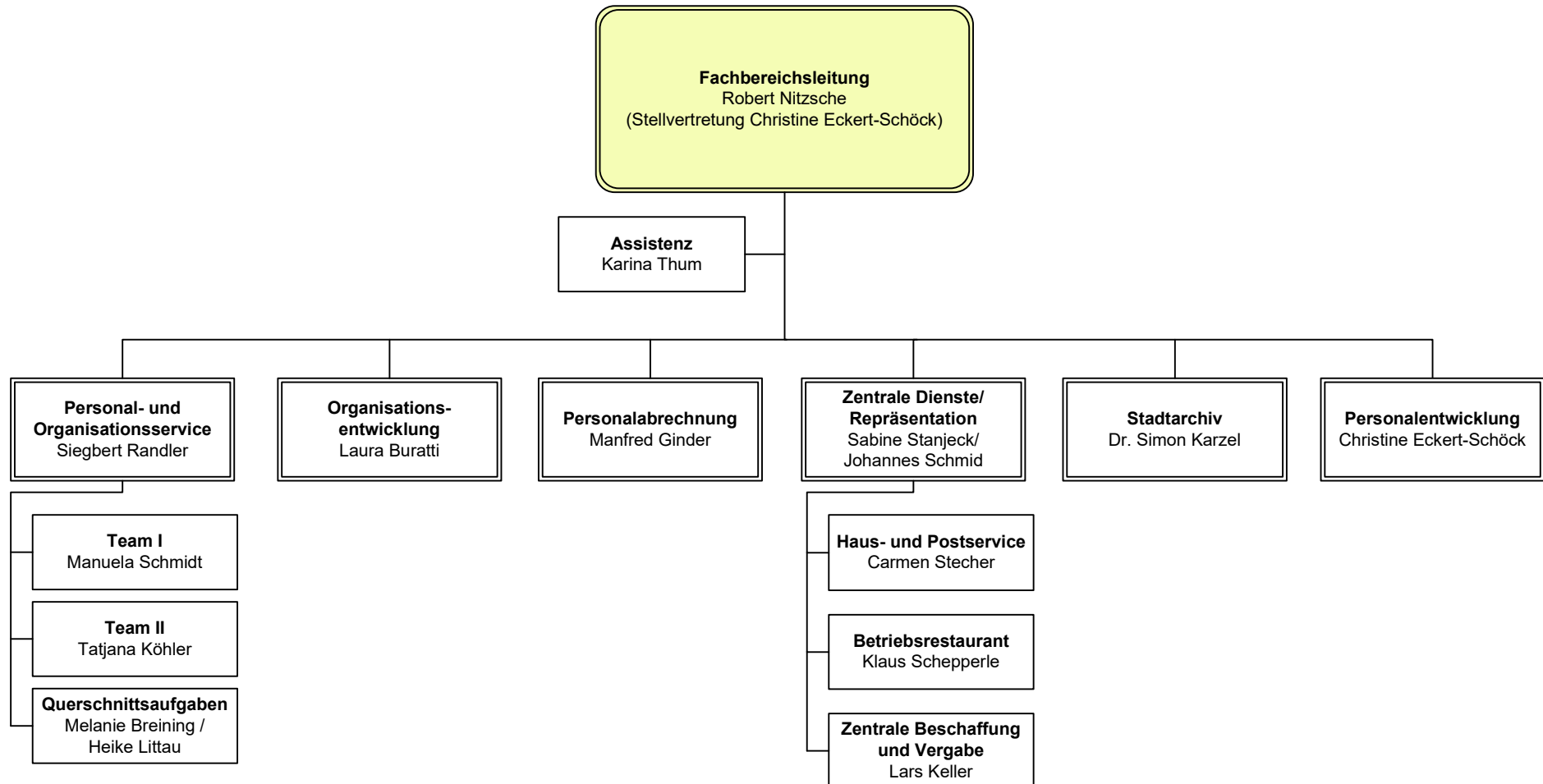


Stabsstelle Öffentlichkeitsarbeit und Gremien



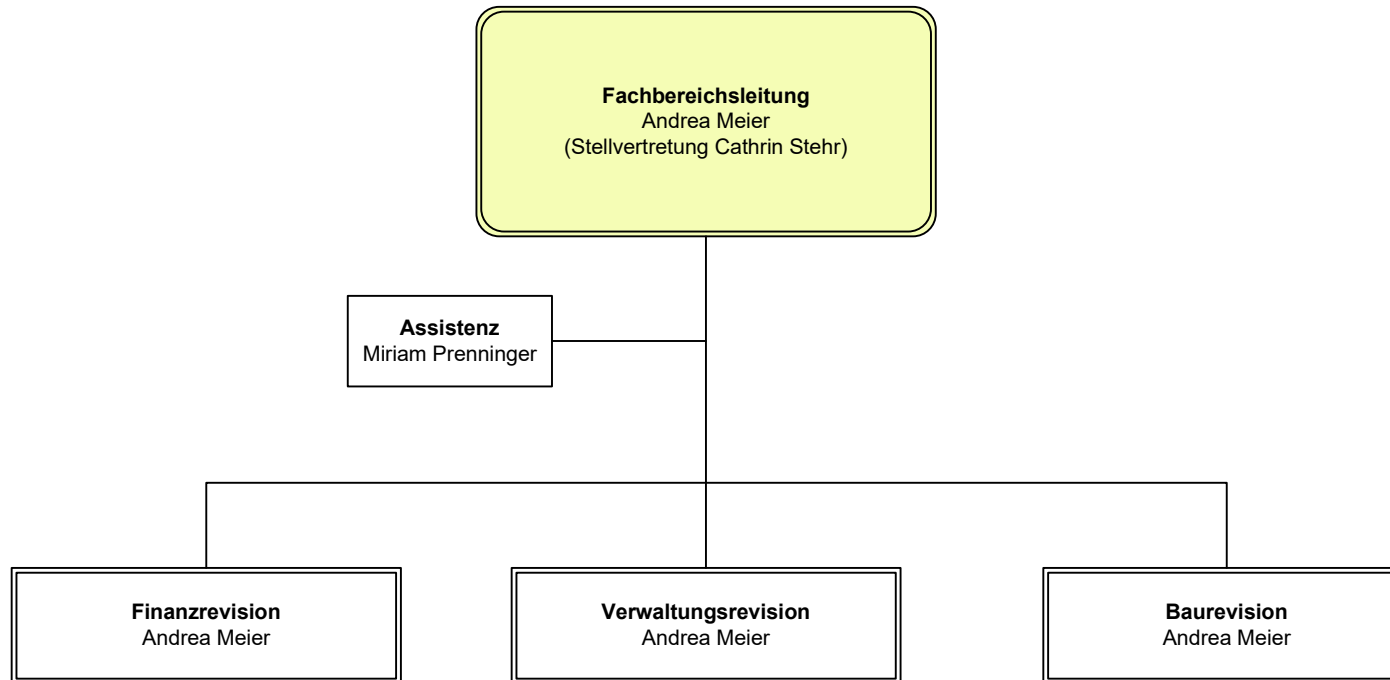


Fachbereich Organisation und Personal (FB 10)



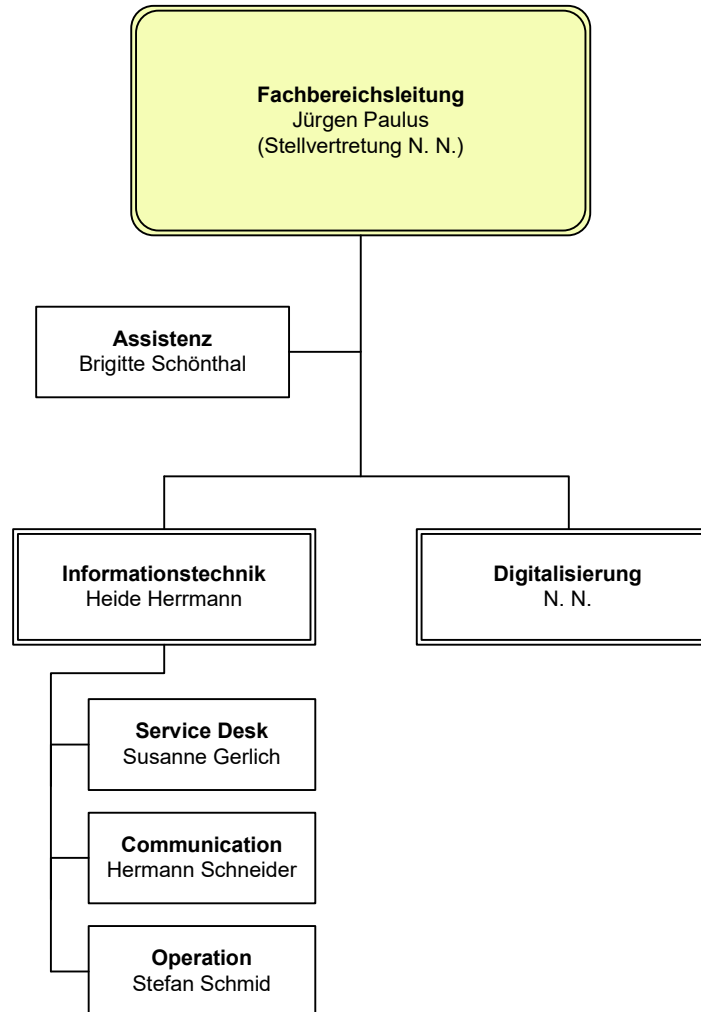


Fachbereich Revision (FB 14)

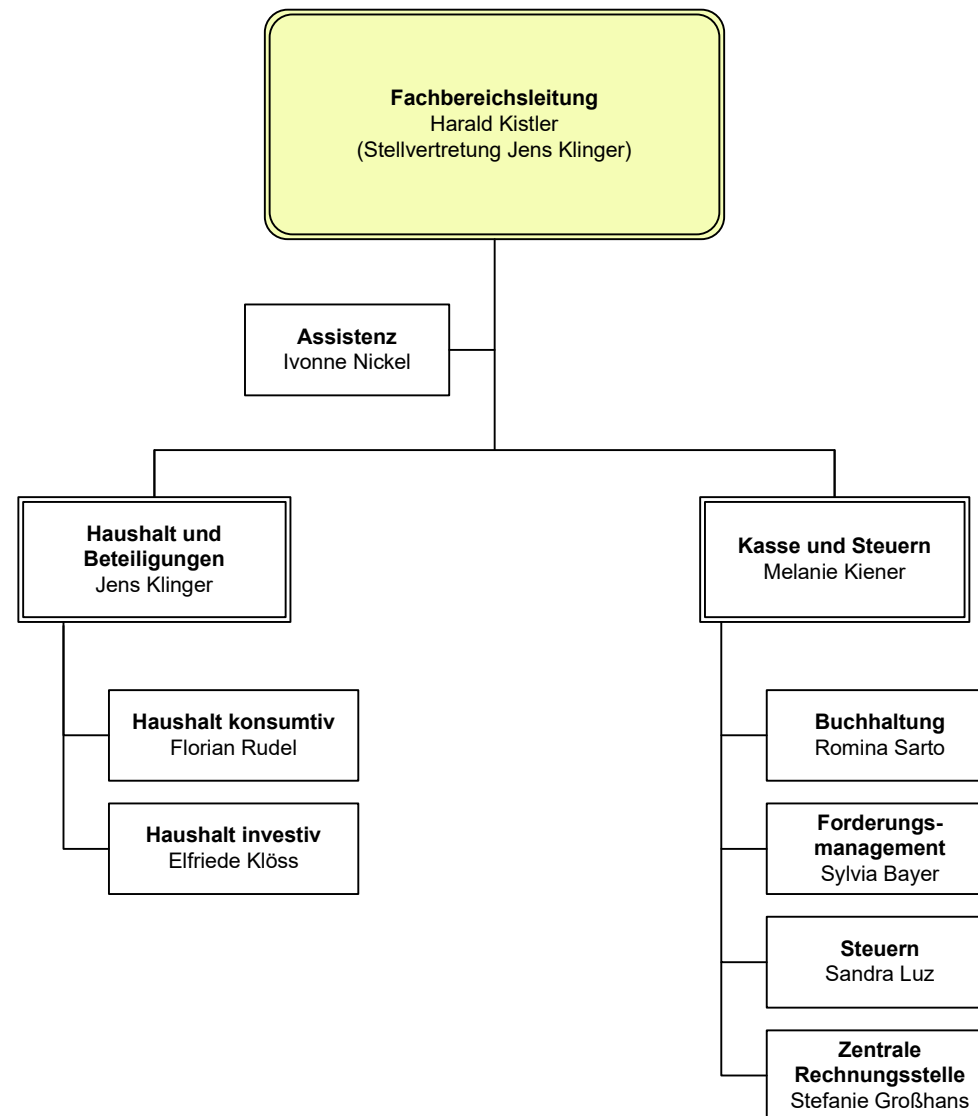




Fachbereich Digitalisierung und Informationstechnik (FB 15)

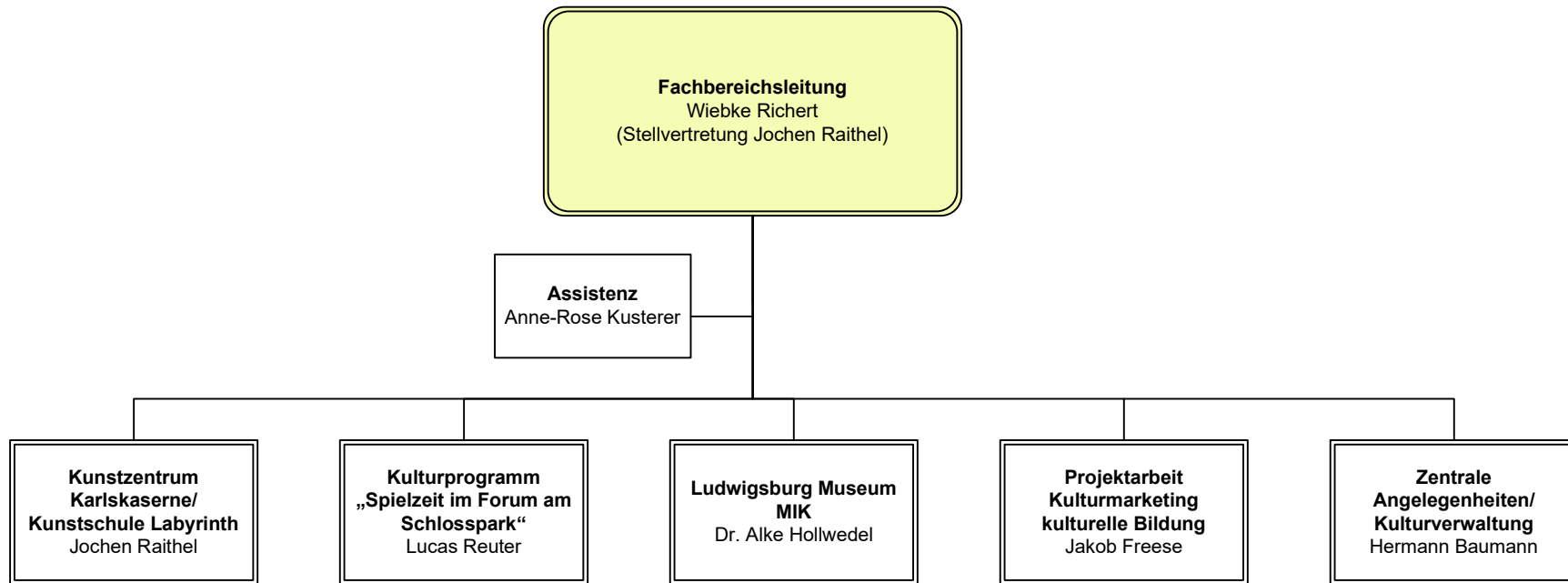


Fachbereich Finanzen (FB 20)





Fachbereich Kunst und Kultur (FB 41)





Eigenbetrieb Tourismus & Events Ludwigsburg

