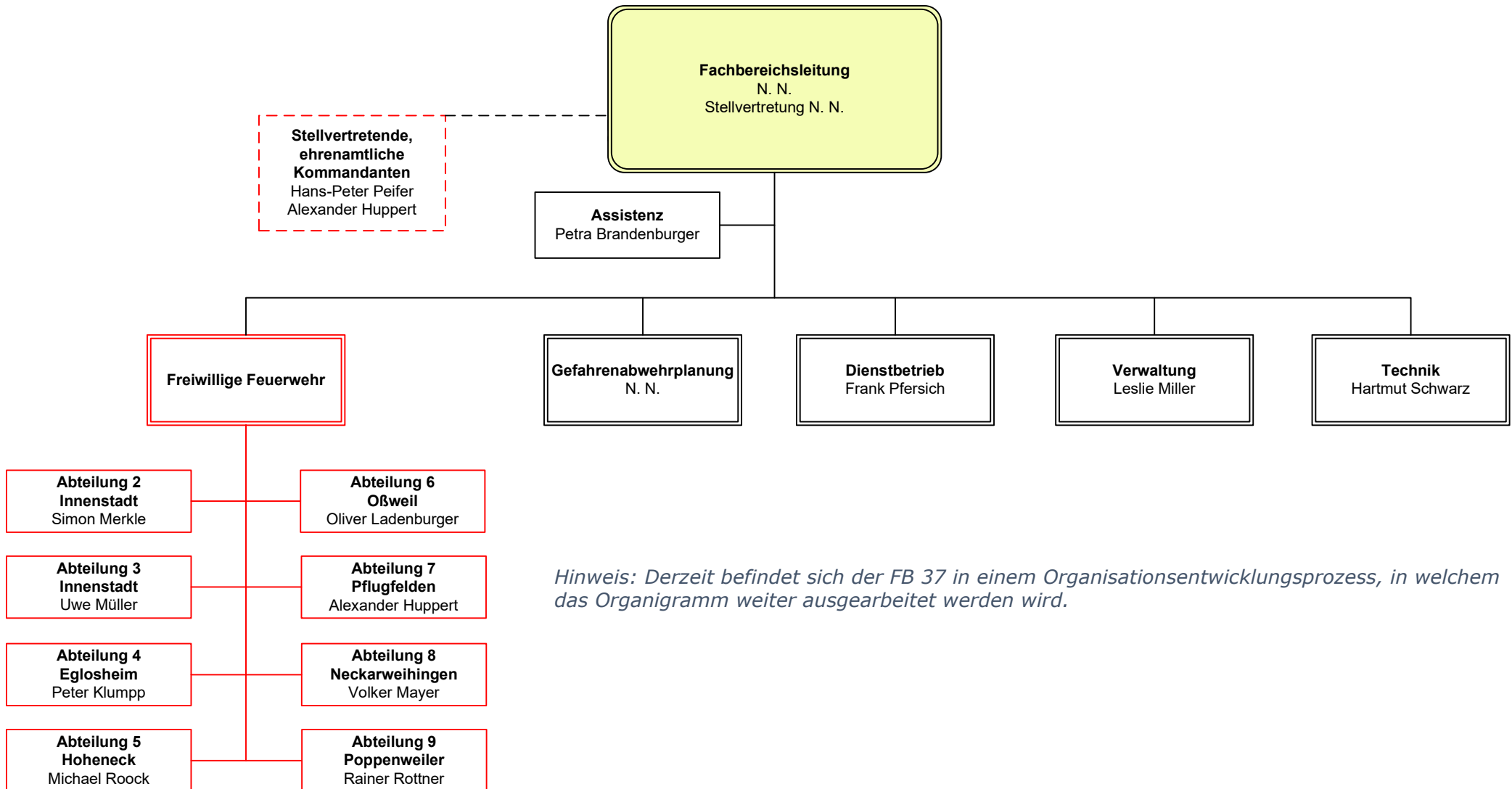




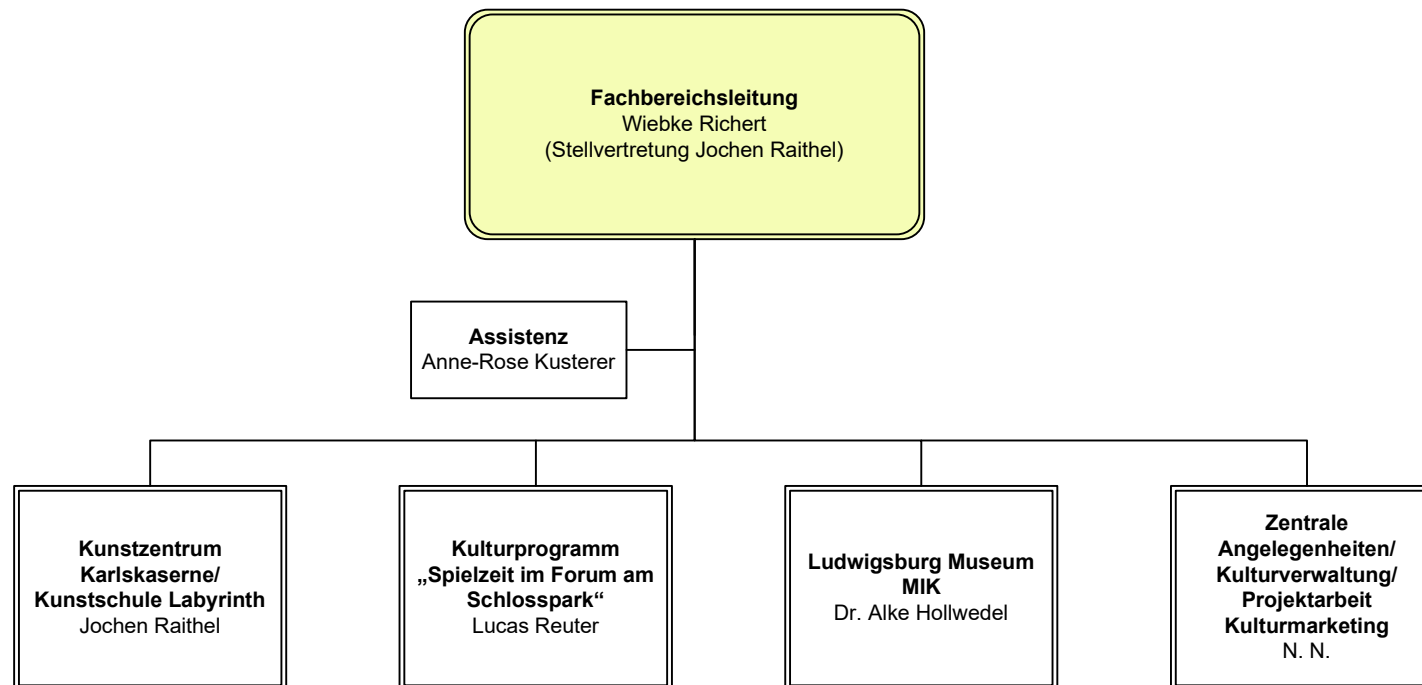
## Fachbereich Feuerwehr und Bevölkerungsschutz (FB 37)



*Hinweis: Derzeit befindet sich der FB 37 in einem Organisationsentwicklungsprozess, in welchem das Organigramm weiter ausgearbeitet werden wird.*

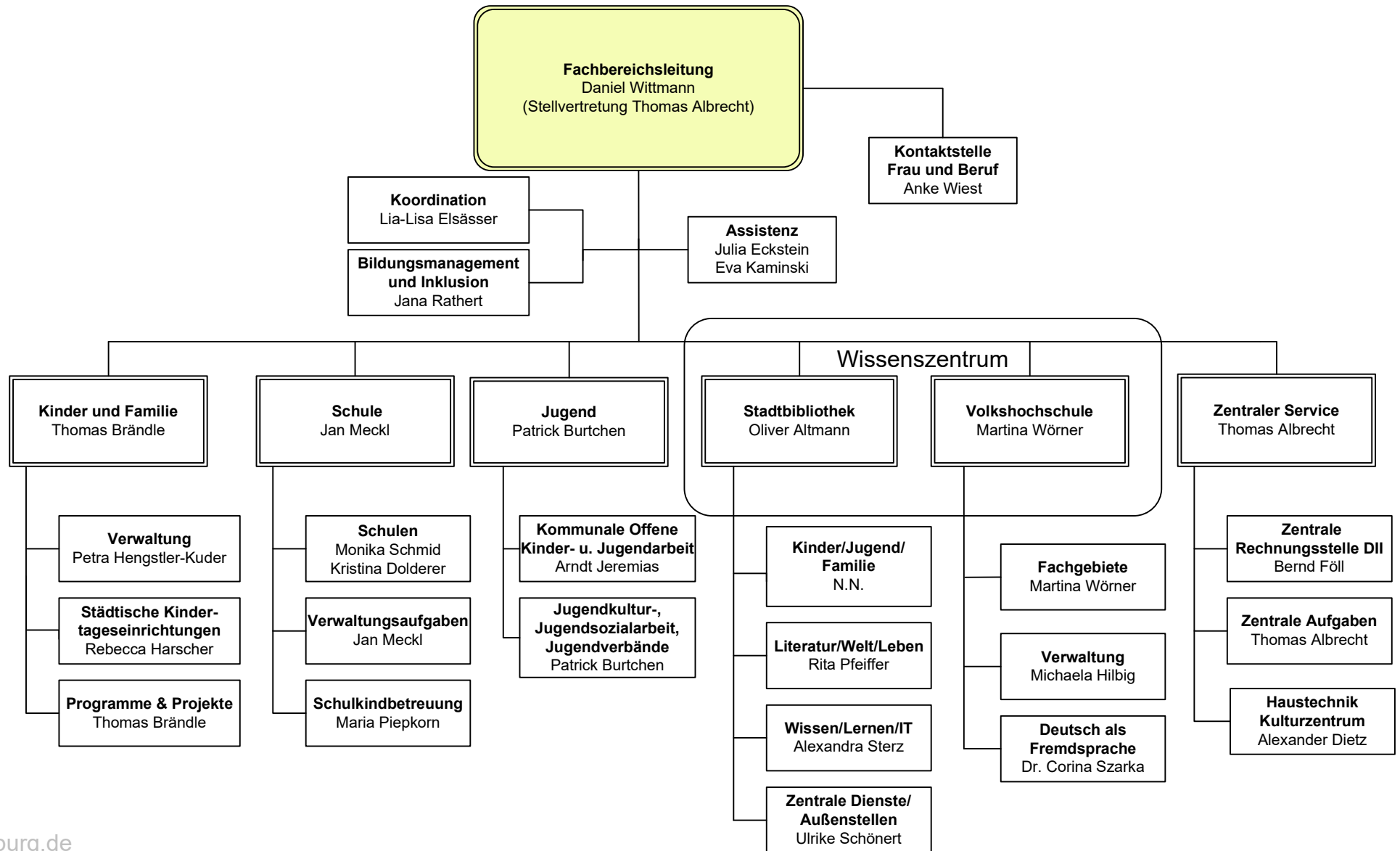


## Fachbereich Kunst und Kultur (FB 41)





# Fachbereich Bildung und Familie (FB 48)





# Fachbereich Gesellschaftliche Teilhabe, Soziales und Sport (FB 57)

