



82

E-Ladesäulen (öffentlich zugänglich)



8.396

ausgestellte Personalausweise



759

Bienenvölker



122 t

Streusalz



20

über 100-Jährige



121

Fischereischeine



4 min

Ø Wartezeit im Bürgerbüro



376

Eheschließungen im Standesamt



109

Fahrraddiebstähle

STATISTIK – DATEN UND FAKTEN ÜBER LUDWIGSBURG

Die **Statistikstelle** ist Ihre zentrale Ansprechpartnerin für alle Fragen der Kommunalstatistik. Sie ist zuständig für die Gewinnung, Aufbereitung und Auswertung statistischer Daten für das Stadtgebiet zur Information von Verwaltung und Öffentlichkeit. Außerdem stellt sie zahlenmäßig fundiertes Wissen für kommunale Planungen und Entscheidungen zur Verfügung.

Die Statistikstelle bearbeitet unterschiedlichste Fragestellungen aus demografischen, wirtschaftlichen, sozialen und kulturellen Themenbereichen. Als Datenquellen dienen vor allem die automatisierten Verwaltungsregister, eigene Erhebungen sowie von anderen Behörden überlassene Daten.

Falls Sie darüber hinaus statistische Daten benötigen, können Sie sich über statistik@ludwigsburg.de an die Statistikstelle wenden. Alternativ finden Sie auch online unter www.ludwigsburg.de/statistik weitere Zahlen, Daten und Fakten.

In diesem Flyer finden Sie aktuelle Zahlen, Daten und Fakten aus unterschiedlichen Quellen, Stand 2021. Detaillierte Fragen dazu beantwortet Ihnen gerne die Statistikstelle.

IMPRESSUM

Herausgeberin: Stadt Ludwigsburg, Wilhelmstraße 11, 71638 Ludwigsburg
Inhalt: Referat Stadtentwicklung, Klima und Internationales
Grafik/Satz: Timo Schüller / Agentur für Kommunikation, www.timoschueler.de
Druck: DV Druck Bietigheim, Kronenbergstraße 10, 74321 Bietigheim-Bissingen
Auflage: 1.200/07/2022

Gedruckt auf 100 Prozent Recyclingpapier.



LUDWIGSBURG



STATISTIK FÜR DIE JACKENTASCHE



2022



INTERESSANTES AUF EINEN BLICK



175

abgeschleppte Fahrzeuge



4.112

Umzüge innerhalb Ludwigsburg



1.520

städtische Papierkörbe



99

Hundetütenspender



404

ausgestellte StuWiCards



556

Wohnberechtigungsscheine



1.154

Feuerwehreinsätze



370

Beratungen im Video-Rentenchat

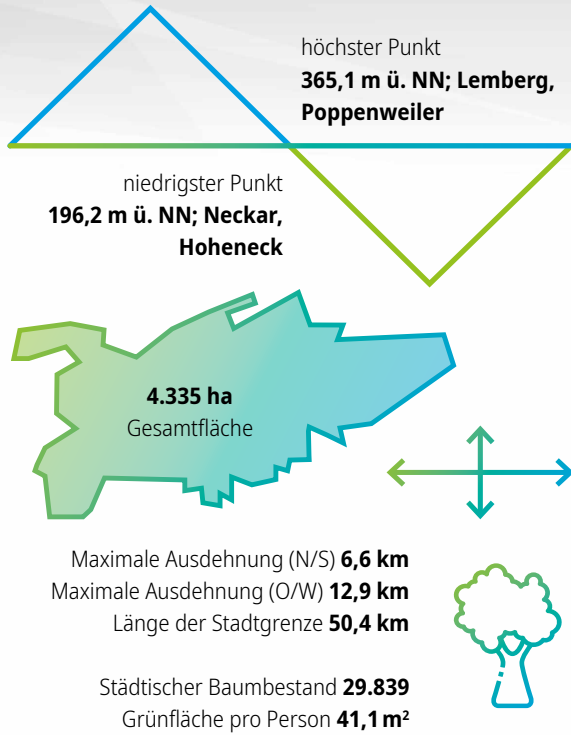


15

Frauen im Gemeinderat

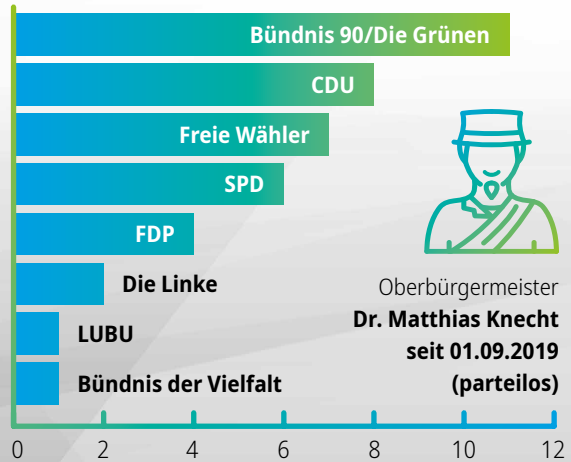
Ludwigsburg inspiriert!

GEOGRAPHIE UND FLÄCHE



POLITIK

Sitzverteilung im Gemeinderat



BEVÖLKERUNG



Es gibt **47.158** Haushalte, darunter **9.493** Haushalte mit minderjährigen Kindern und ein allgemeines Durchschnittsalter von **42,6** Jahren.

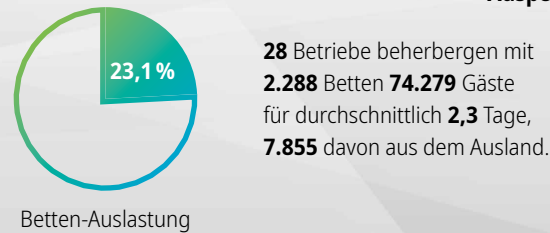


ARBEITSMARKT UND TOURISMUS

54.387 in Ludwigsburg Beschäftigte*
40.101 Ludwigsburger Beschäftigte*
13.390 Wohnort gleich Arbeitsort

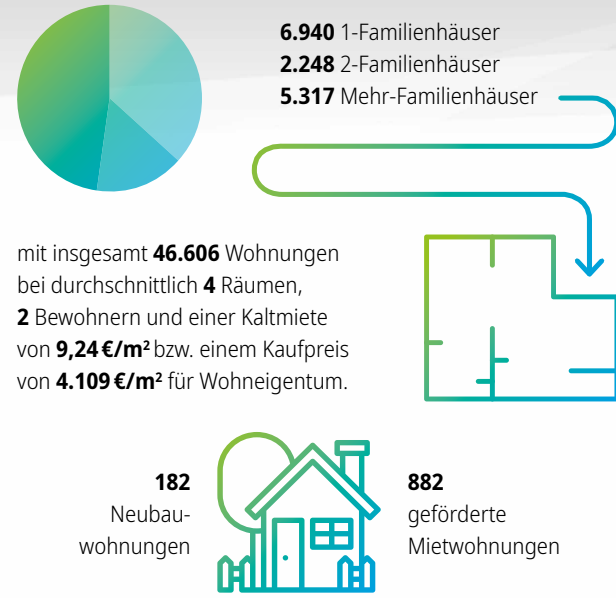
4,6% Arbeitslosenquote

40.997 Ependler
26.763 Auspendler

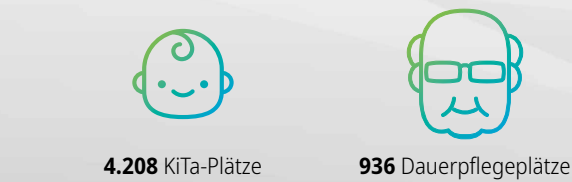
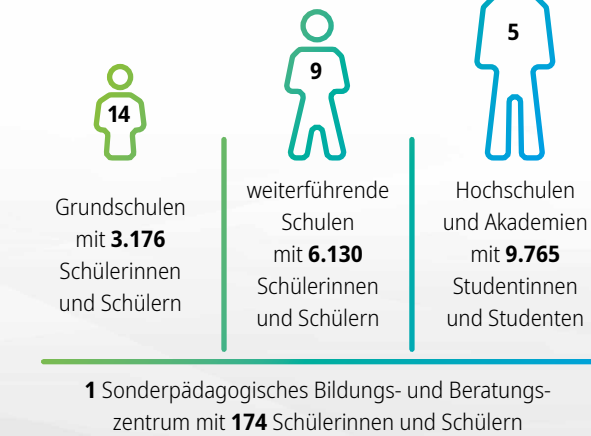


* sozialversicherungspflichtig

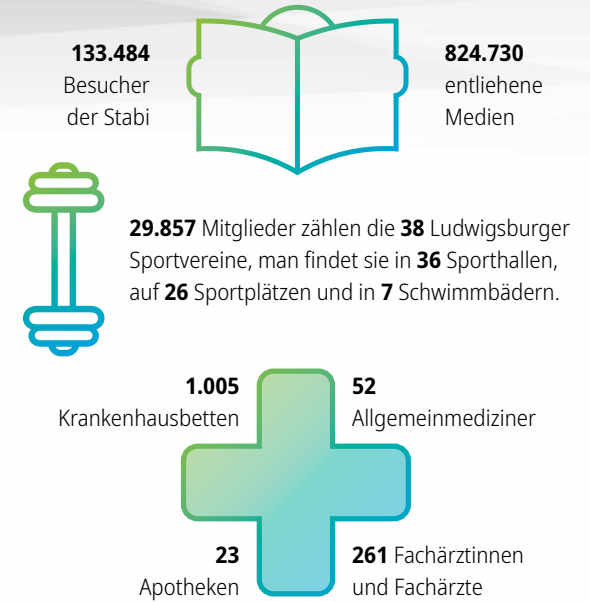
BAUEN UND WOHNEN



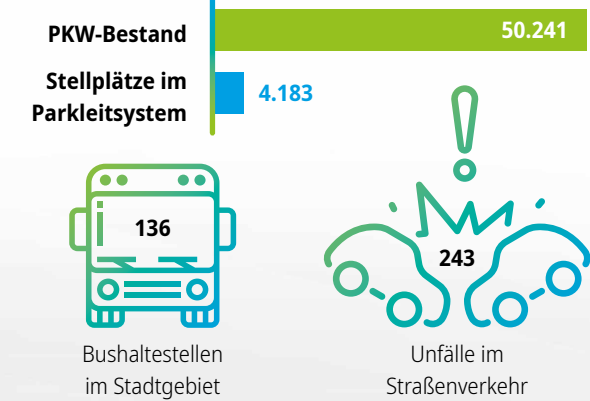
BILDUNG UND BETREUUNG



KULTUR, SPORT UND GESUNDHEIT



MOBILITÄT



WETTER

An **179** Tagen mit Niederschlag wurden insgesamt **671,9** Liter pro Quadratmeter gemessen. Mit **59** Sommertagen lag die Durchschnittstemperatur bei **10,2 °C**.

