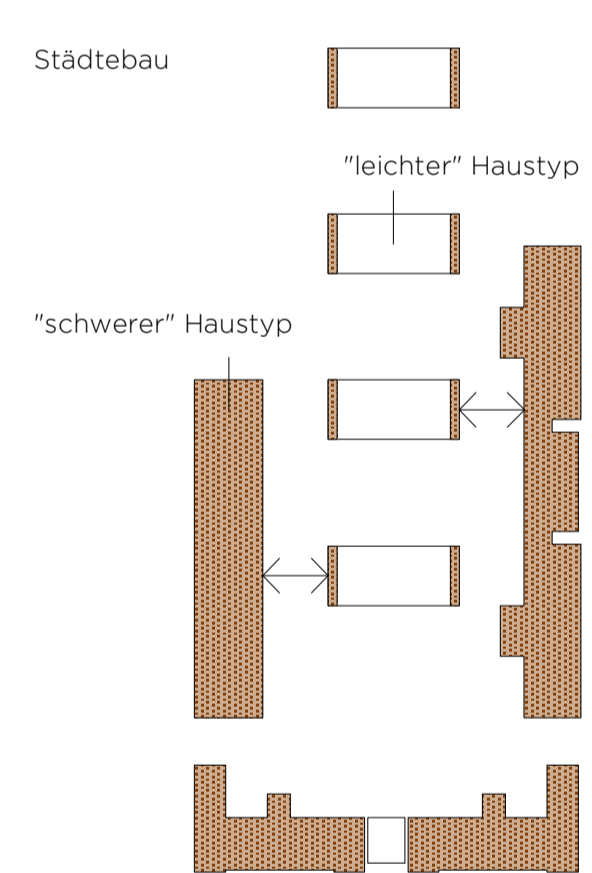


Lageplan M 1/500



Städtebau

Zwei Bautypen prägen das Quartier: Die „stabilen“ Körper der umschließenden „Schale“ als Bestand, Anbau, Ergänzung und die „leichten“ Nord-Süd-Typen im Quartiersinneren. Um den Charakter des Kasernenareals zu stärken, werden die den Hof umschließenden Baukörper in „schwerer“ und „stabiler“ Anmutung ausgeführt, als gerasterte Lichfassaden in Ziegelschale. Zum Hofinneren hin und im Hof selbst sind die Flächen leichter und „wohnlischer“ gestaltet und bilden spannende Kontraste zu den Bauten der „Schale“.



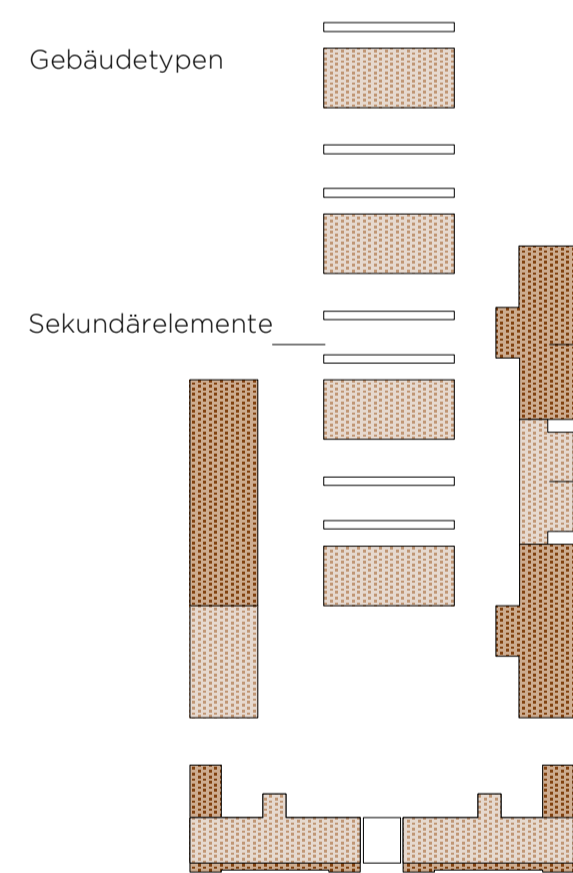
seiten in Osten und Westen, zwischen welche die „leichten“ Südfassaden mit Balkonzone oder Wintergärten quasi „eingespart“ sind.

Gebäudetypen

Eine einfache, klar ablesbare Struktur und Höhenentwicklung fasst Bestand, Aufbauten, Anbauten und Ergrünzungen, sowie Sekundärelemente (Remisen, etc.) zu einem klar strukturierten, ablesbaren Ganzen zusammen.

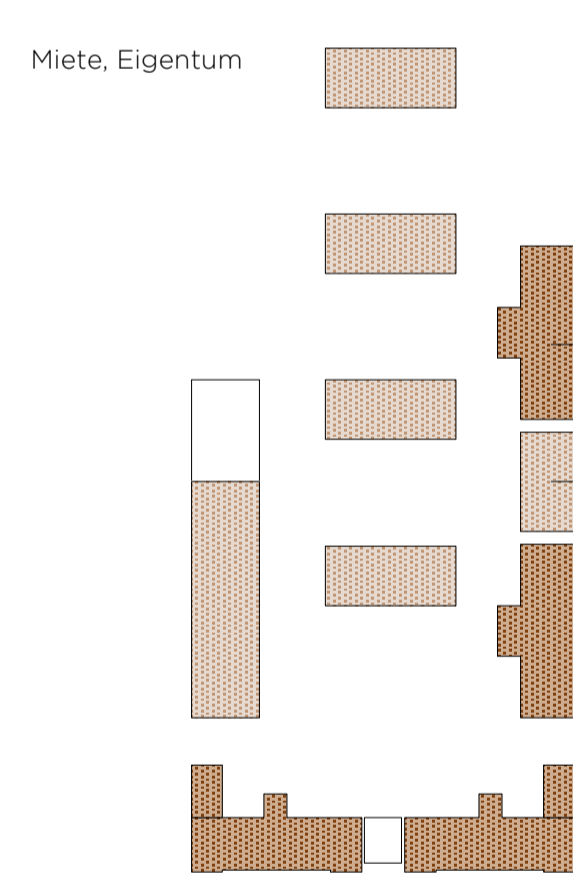
Miete, Eigentum

Die Eigentumswohnungen sind in den historischen Kasernenbauten realisiert, dies resultiert aus der Größe der Einheiten sowie dem besonderen Charakter dieser Flächen. Die Mietwohnungen liegen in den restlichen Baukörpern. Die frei stehenden Baukörper im Quartiersinneren sind als geforderte Wohnungen ausgebildet.



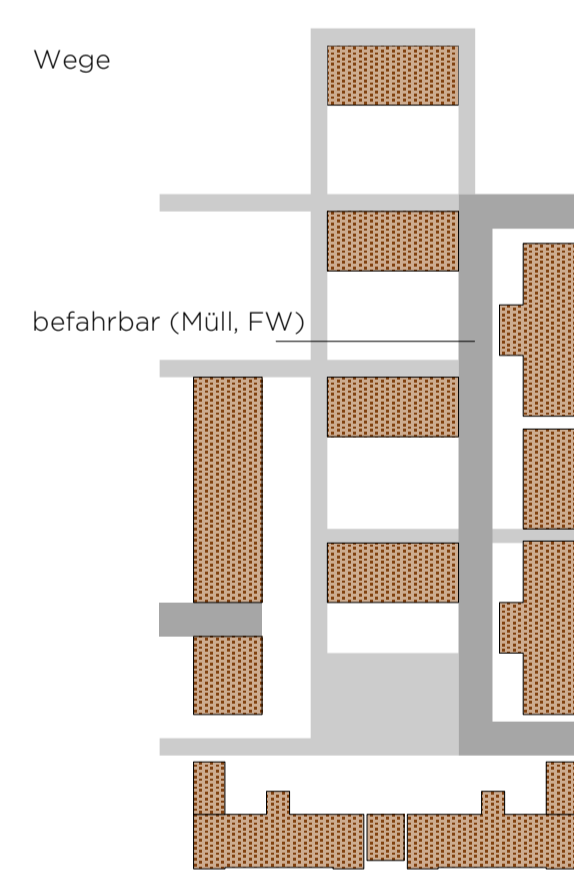
erschließung und Wege

Durchwegungen in Ost-West-Richtung kreuzen Wege in Nord-Süd-Richtung, sowohl im Quartier als auch im Anschluss an den öffentlichen Raum. Eine differenzierte Hierarchie gliedert die Wege in öffentliche Hauptwege, Nebenwege und eher private „Findelwege“. Eine vielseitige, abwechslungsreiche und spannende Durchwegungsmöglichkeit des Quartiers trägt wesentlich zur Identitätssteigerung der Bewohner bei.



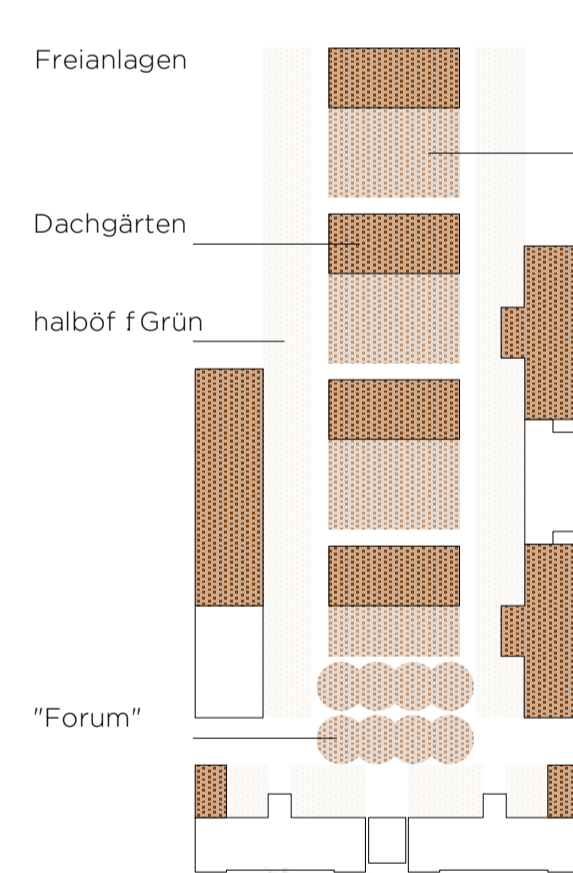
Freiflächen und Grün

Zur Verbesserung des Mikroklimas, der Retention, und der Wohnqualität sind die versiegelten Flächen stark reduziert. Der öffentliche Platz unter den alten Bäumen bildet das „Forum“ des Quartiers. Hier liegen auch die öff. Funktionen. Im Norden schließen Mietergärten an, welche nach Norden hin immer privateren Charakter zeigen, im Osten und Westen flankiert halböffentliches Grün als informeller Spielbereich für Kinder. Das Grün am Boden wird ergänzt durch echte Dachgärten, zur Miete oder als Eigentum.

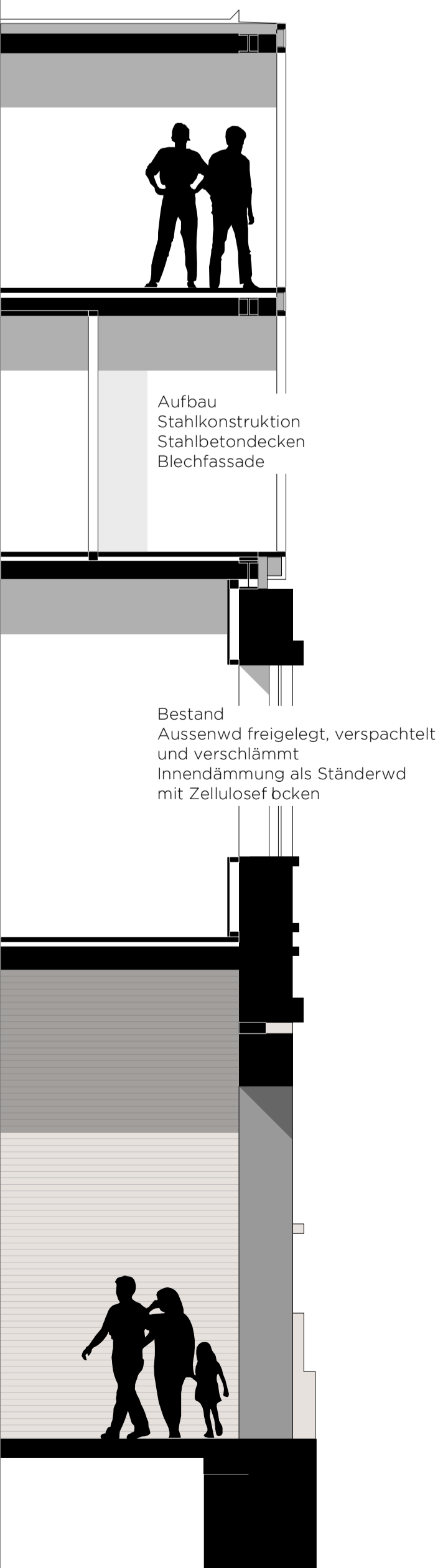
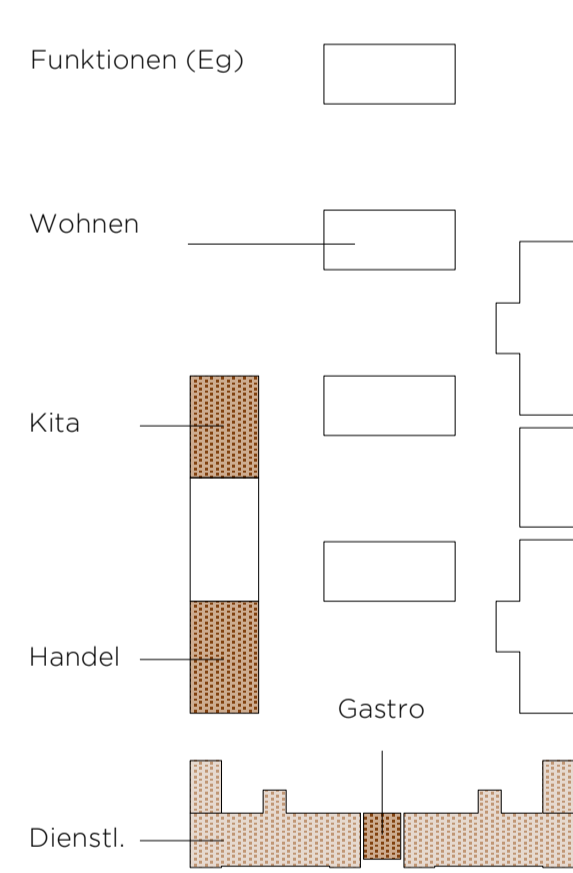


Funktionen

Dienstleistung, Gewerbe, und Gastronomie liegen am „Forum“. Diese Funktionen sind sowohl vom öffentlichen Raum als auch vom Quartiersinneren zugänglich. Nach Norden, Osten und Westen schließt sich Wohnen an. Die Kita mit kleinem Spielplatz liegt zentral im umgebauten DRK-Gebäude, das aufgestockte Dachgeschoss bildet hier den Kita-Ausgangsbereich.



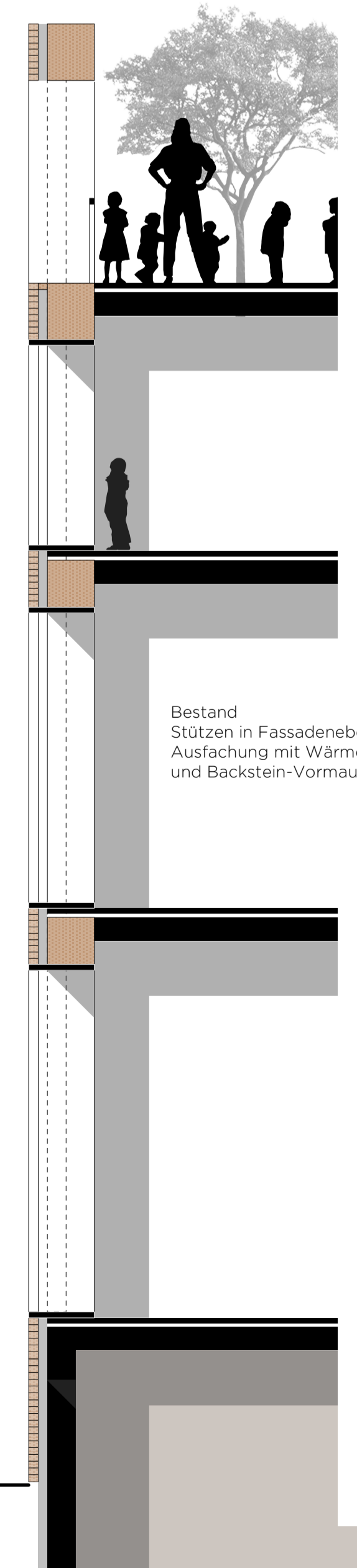
und Wohnungen im Innern sind großzügig bemessen und können so ohne tiefgreifende Eingriffe realisiert werden, außerdem kann so die besondere Struktur der historischen Bauten erhalten werden.



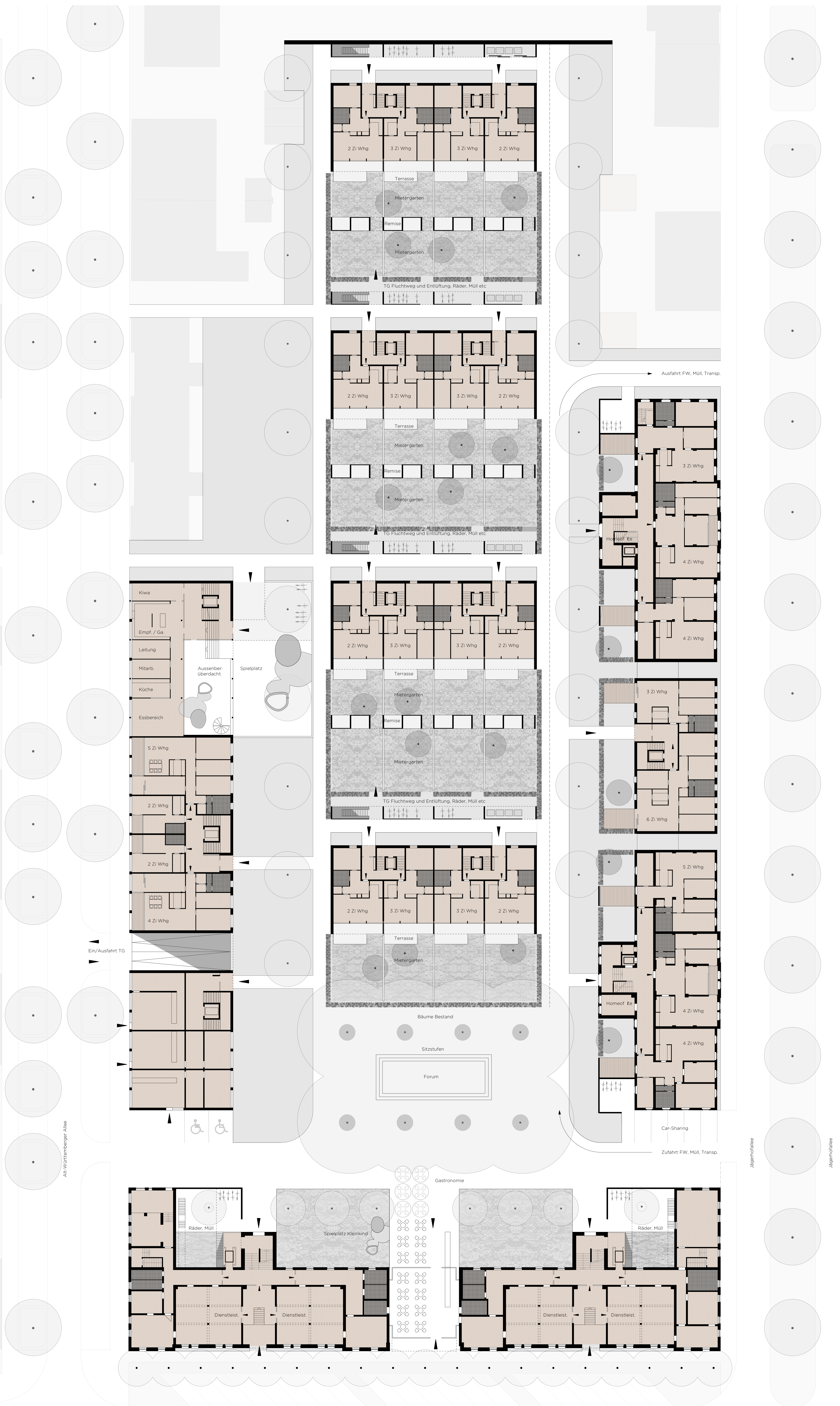
Detailschnitt Hindenburgstraße 47 M 1/50

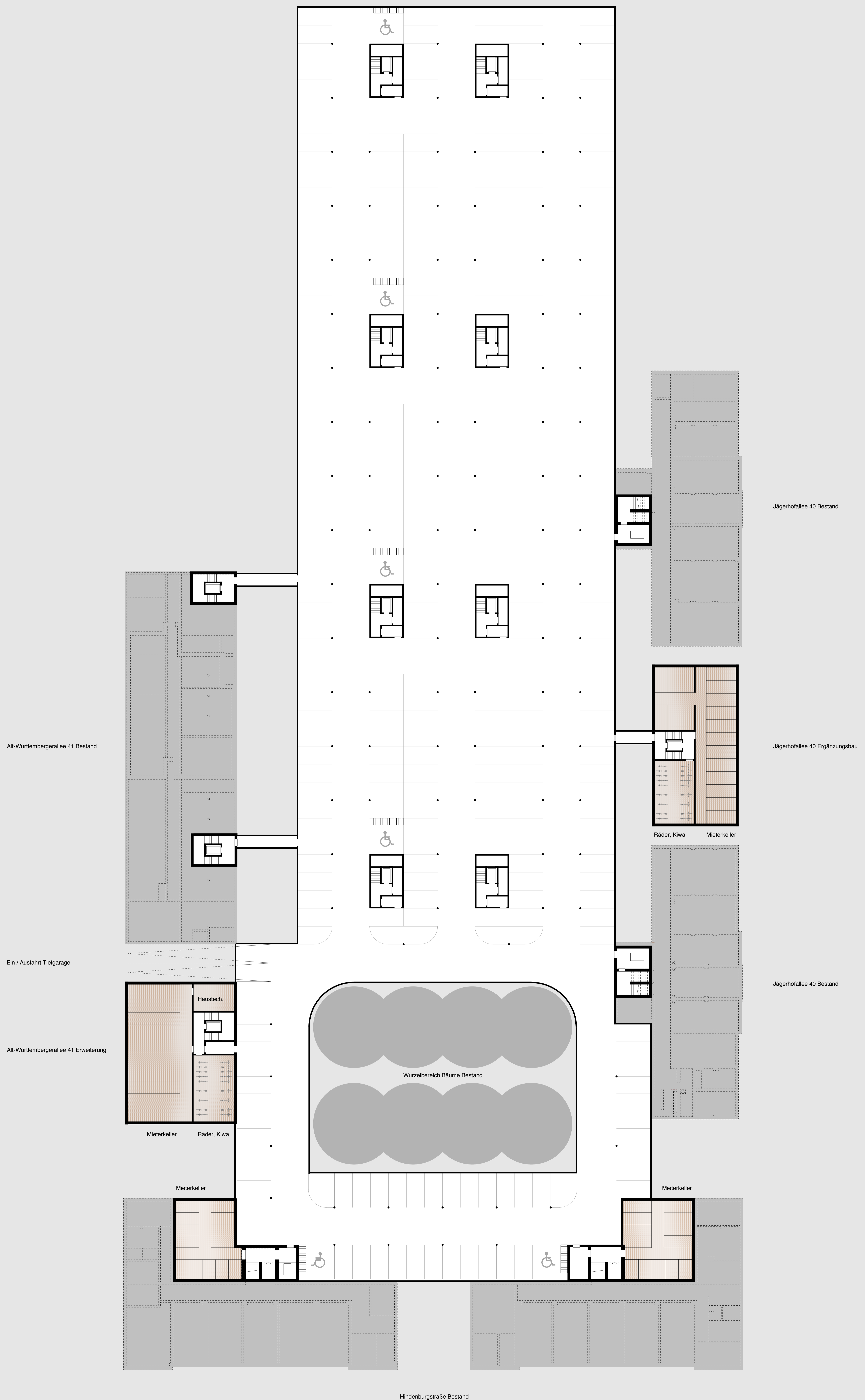


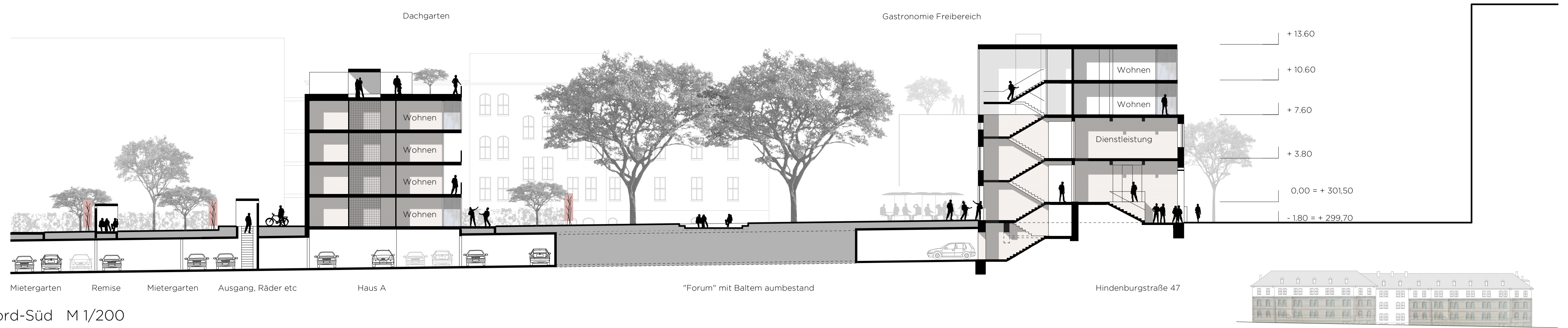
Plan 1



Detailschnitt Alt-Württembergerallee 41 M 1/50







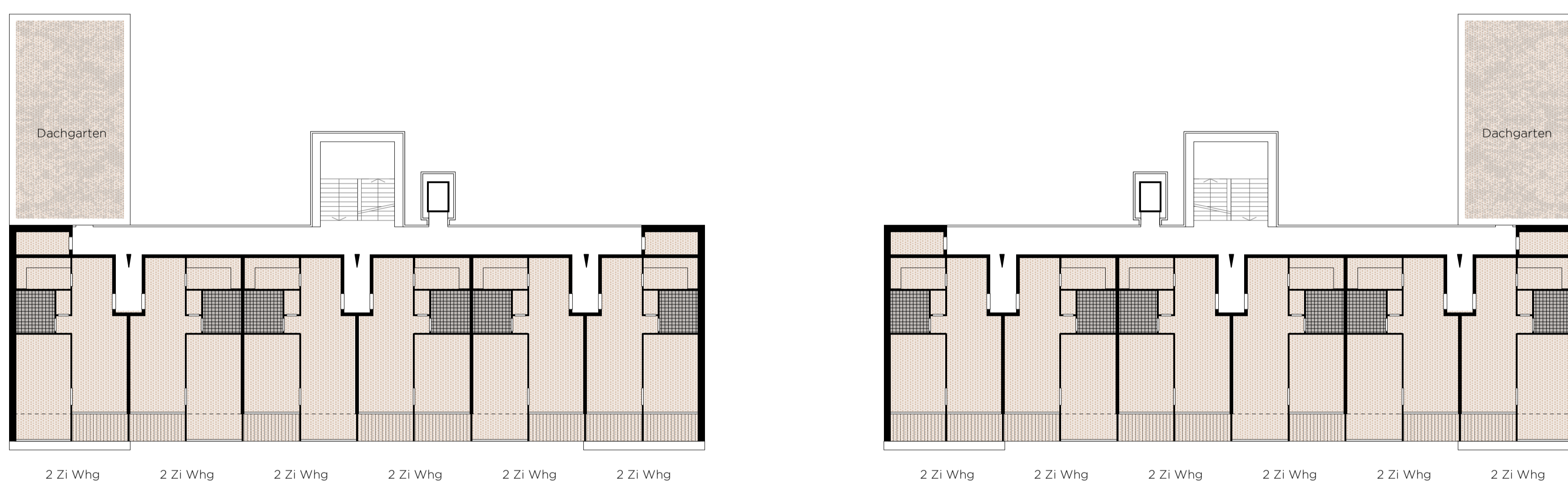
Schnitt längs Nord-Süd M 1/200



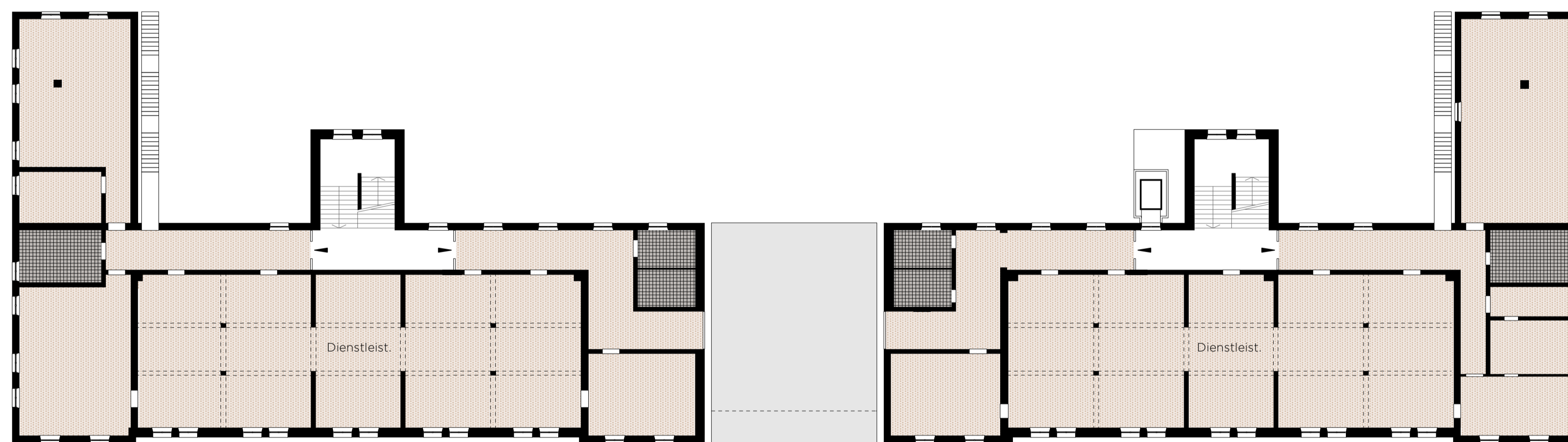
Ansicht von Süden, Hindenburgstraße M 1/200



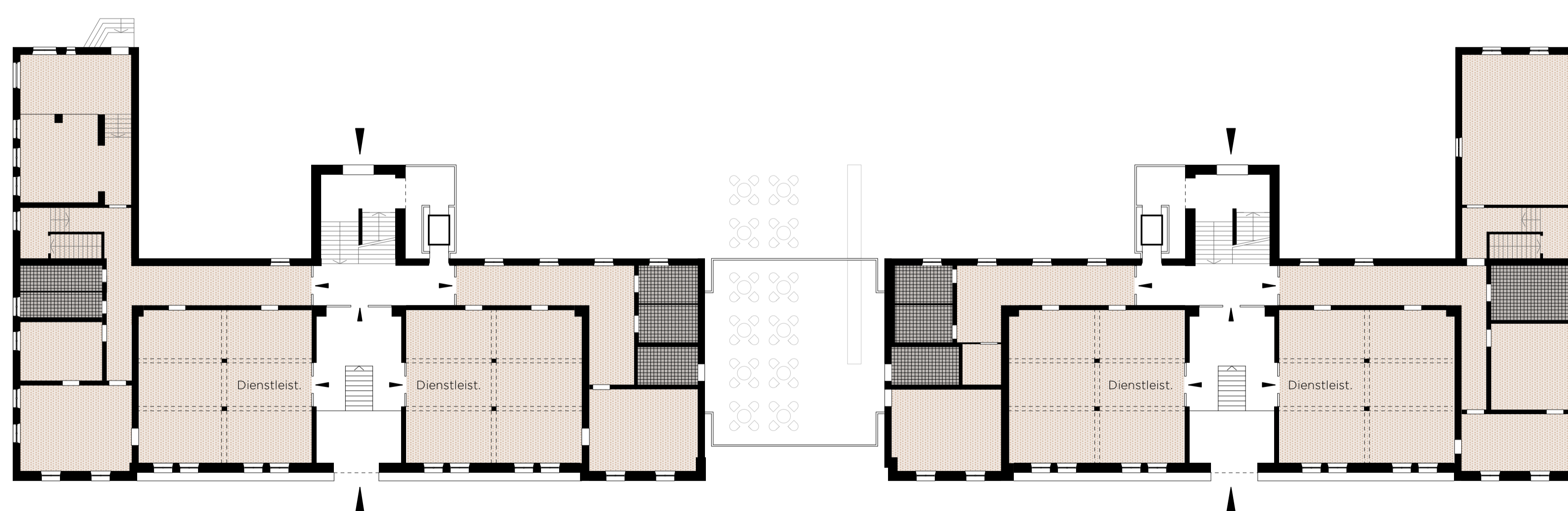
Grundriss OG 3 M 1/200



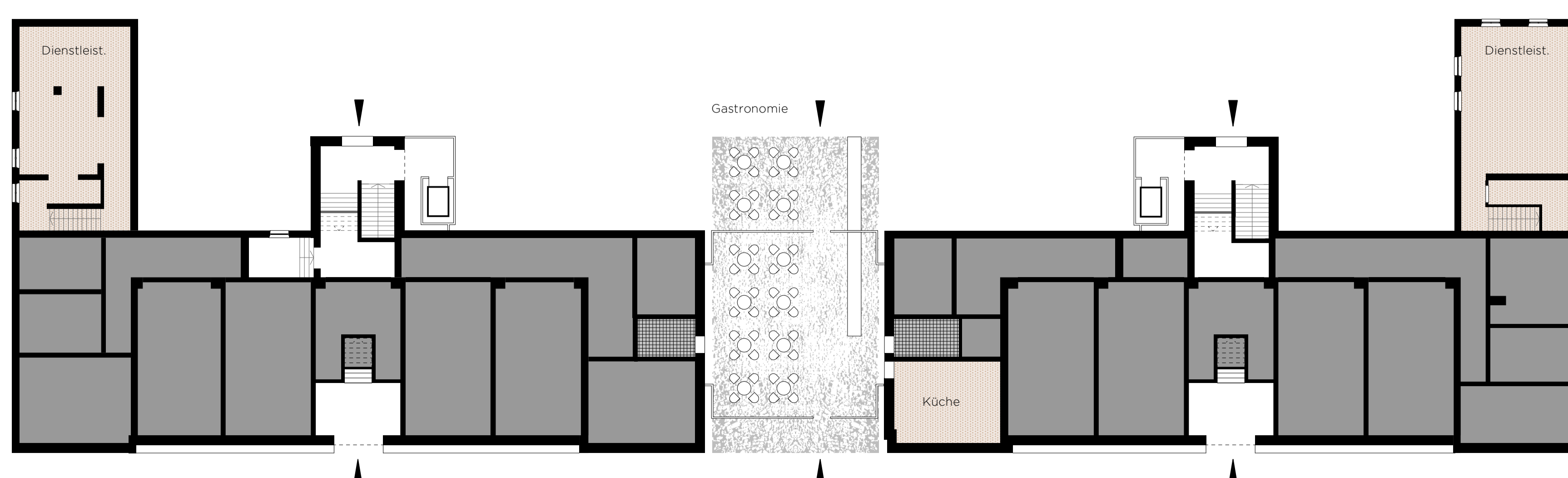
Grundriss OG 2 M 1/200



Grundriss OG 1 M 1/200



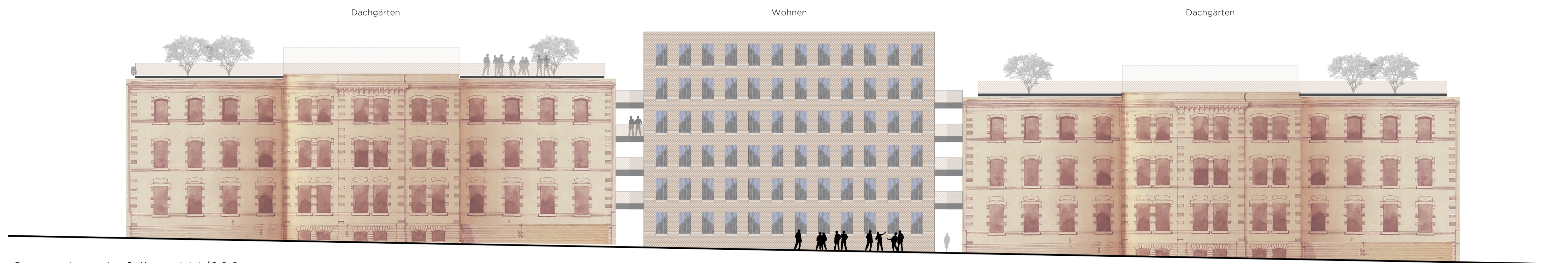
Grundriss EG M 1/200



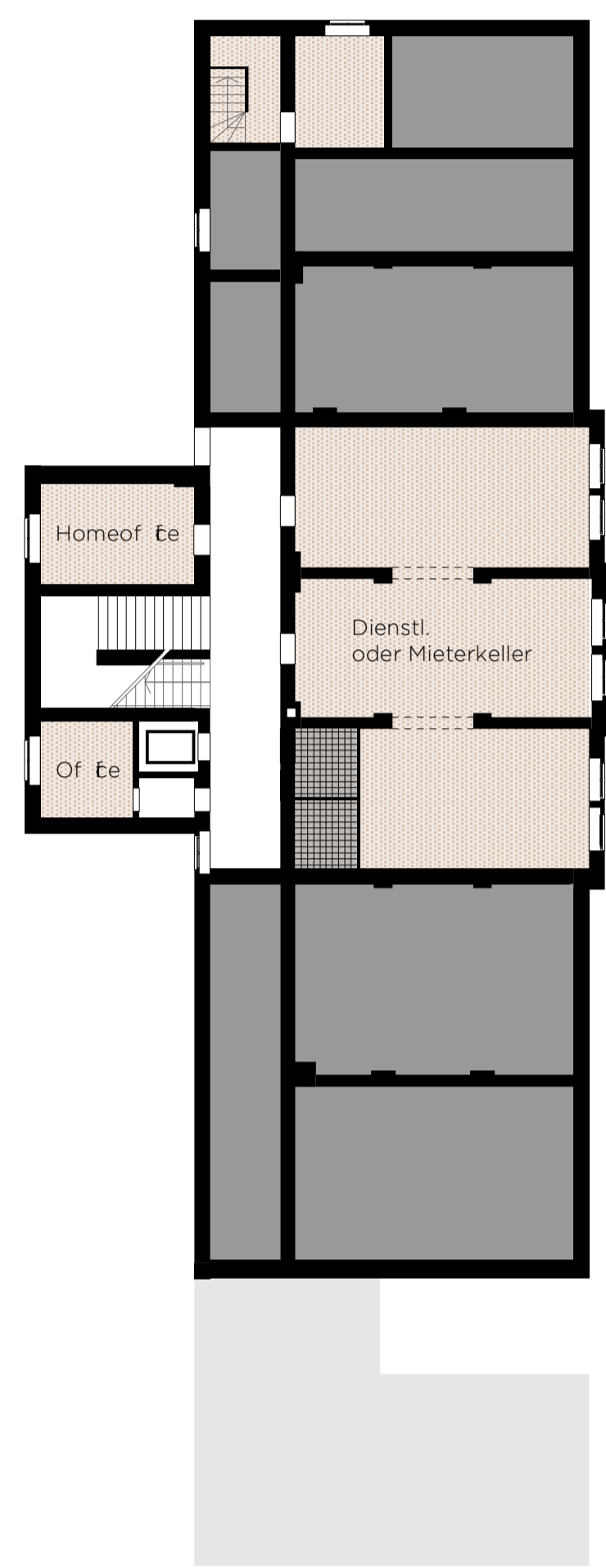
Grundriss UG M 1/200



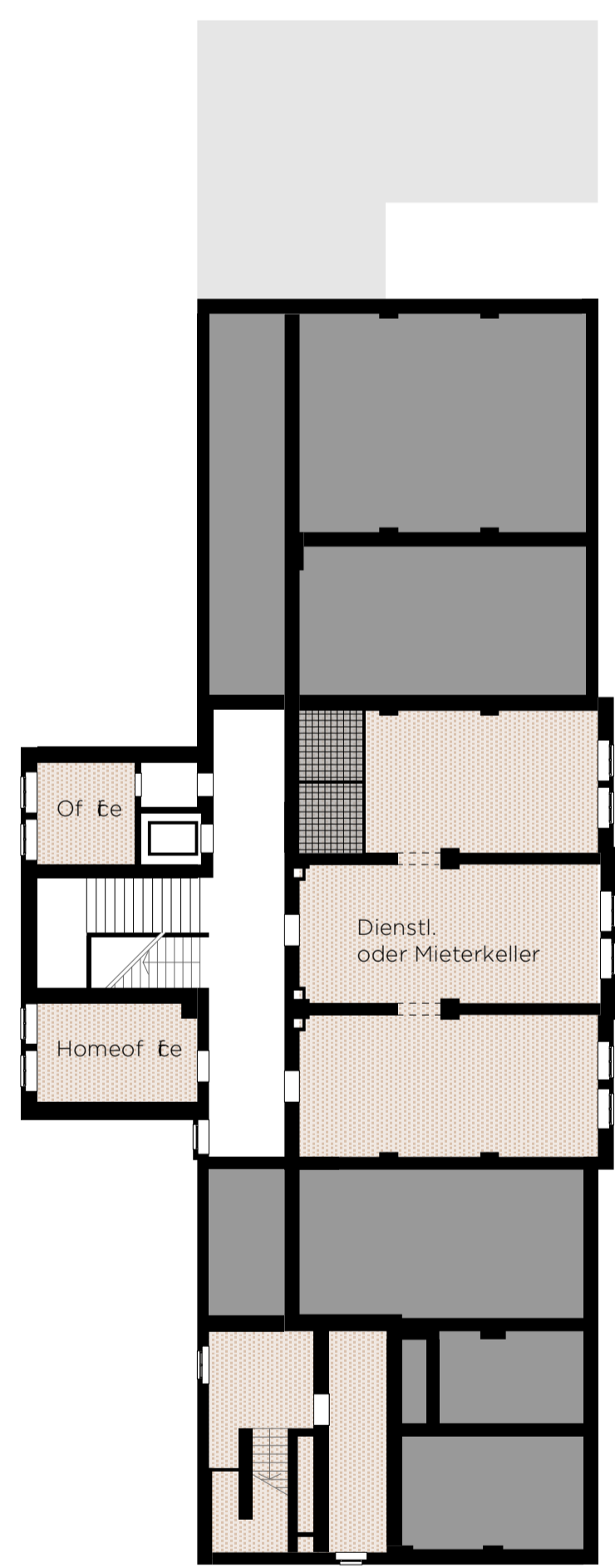
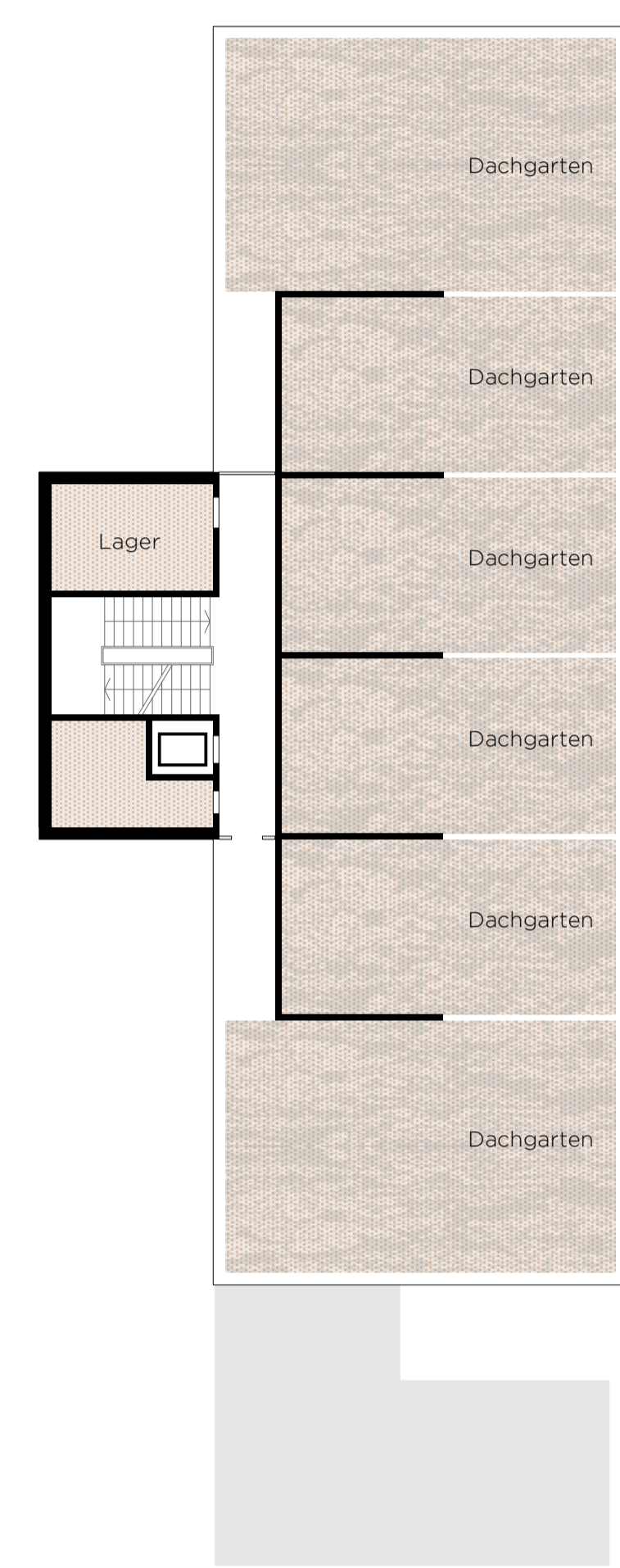
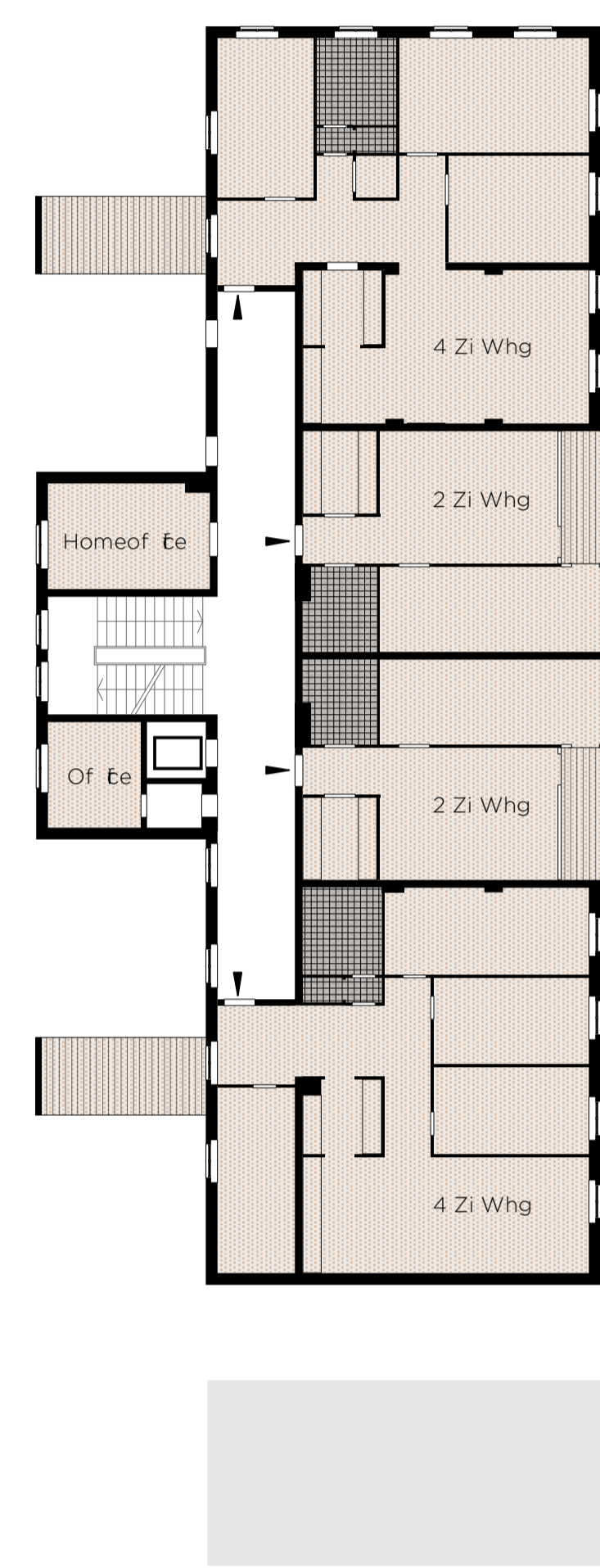
Ansicht von Osten, Jägerhofallee, Bestand M 1/200



Ansicht von Osten, Jägerhofallee M 1/200



Grundrisse Bestand M 1/200



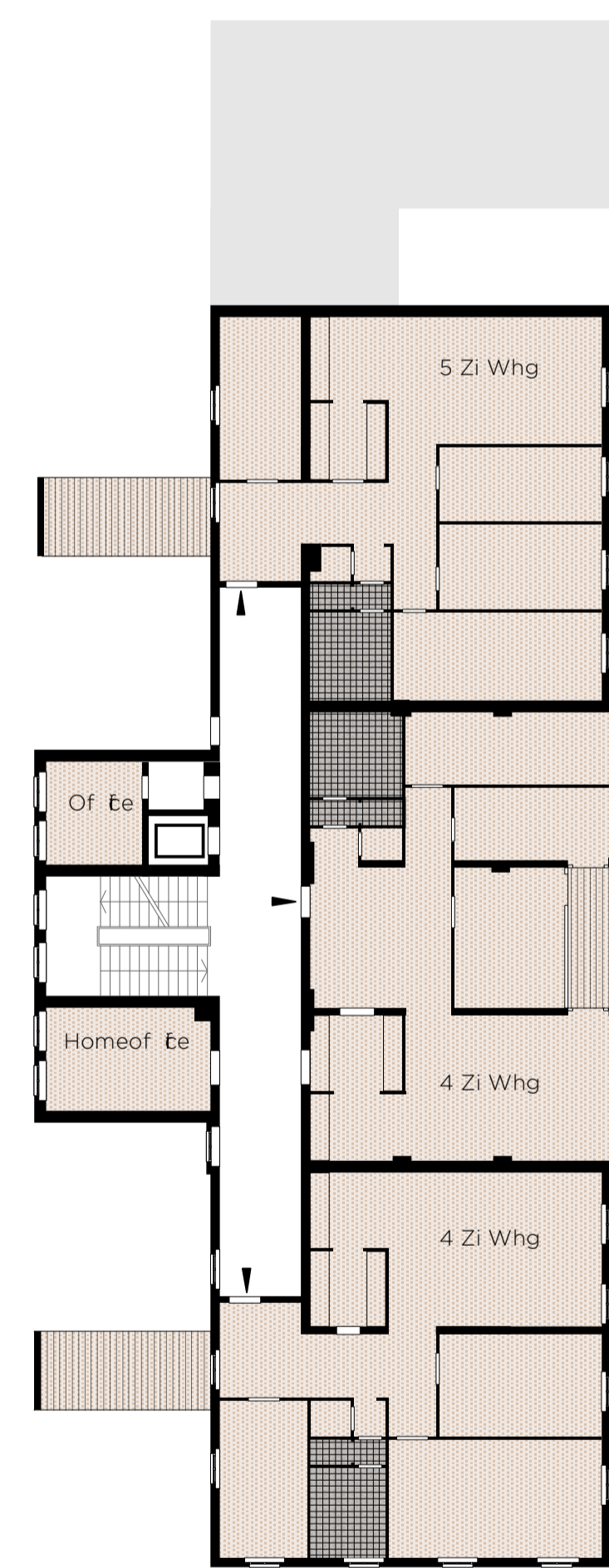
Grundriss UG M 1/200



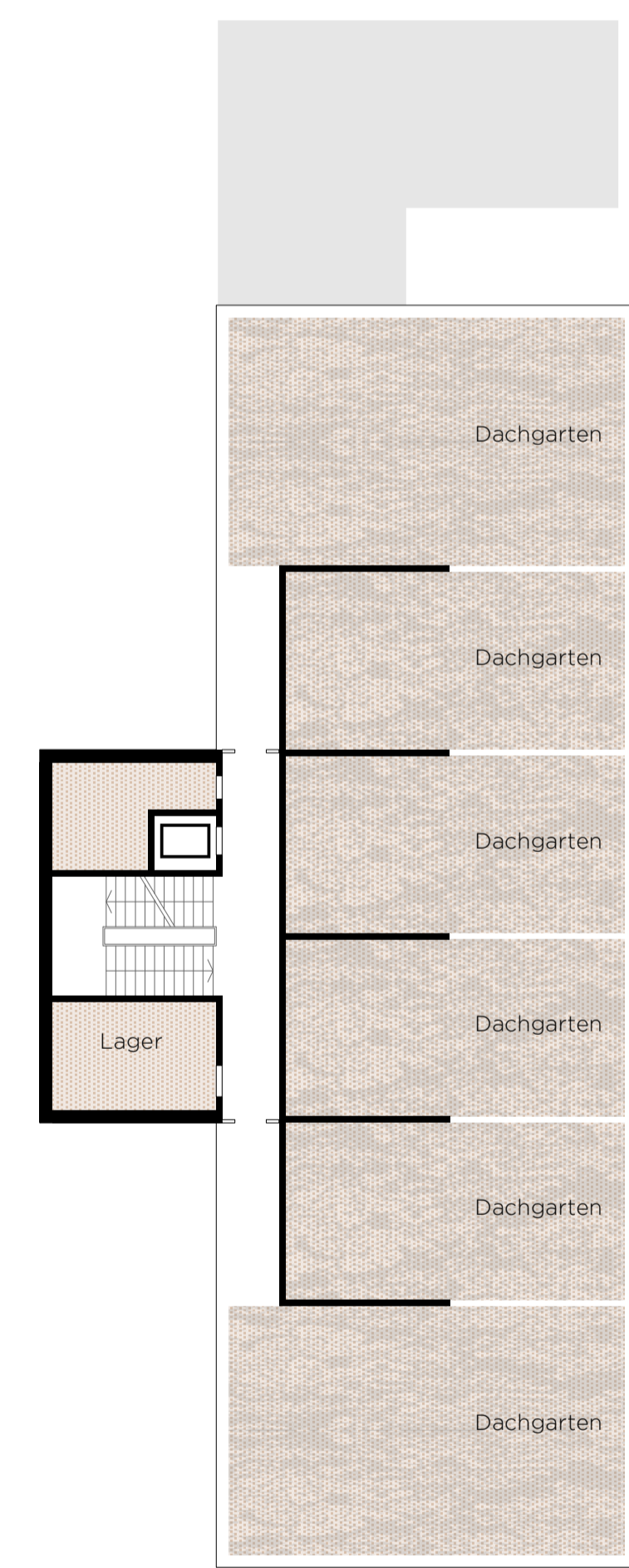
Grundriss EG M 1/200



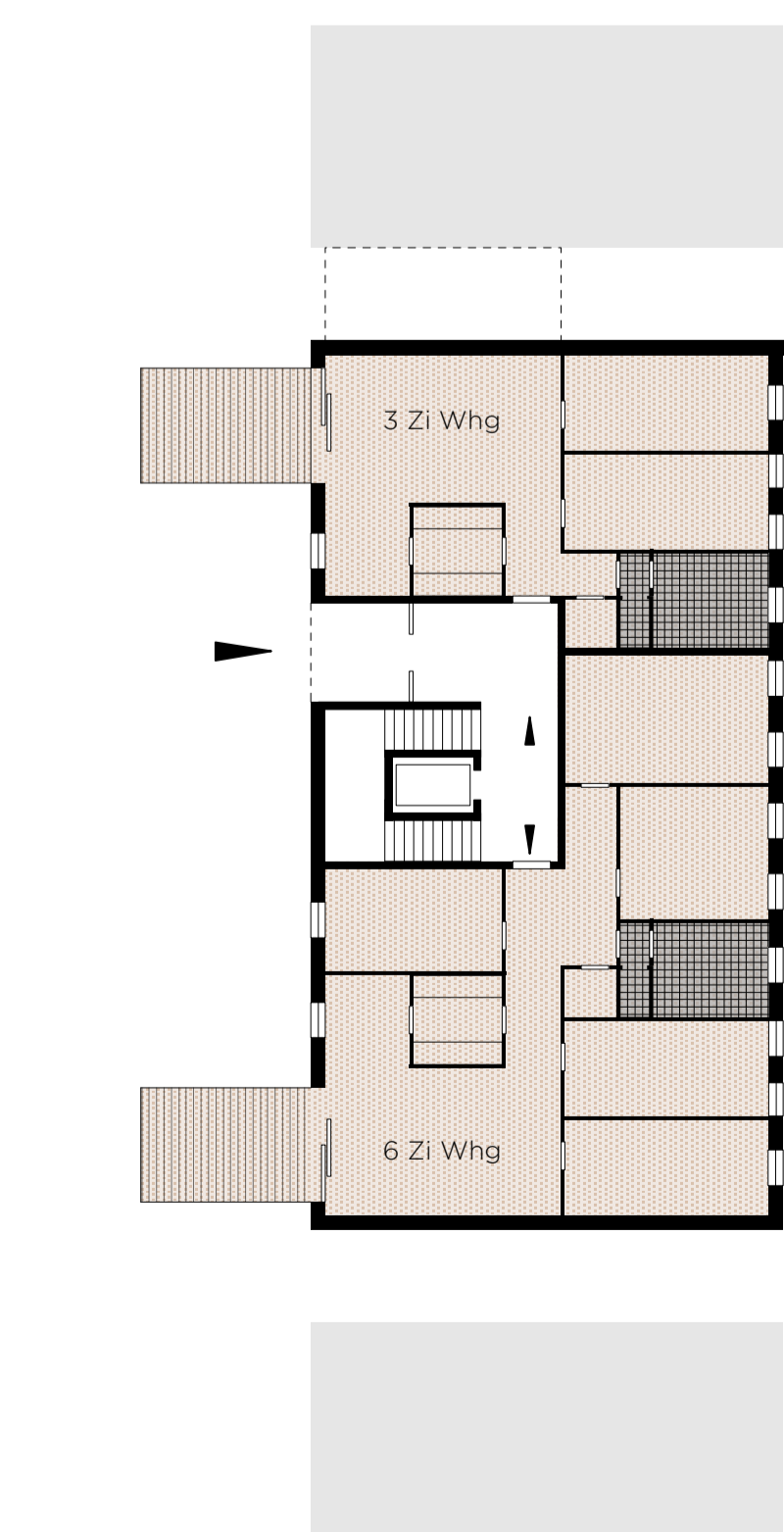
Grundriss OG1 M 1/200



Grundriss OG 2 M 1/200

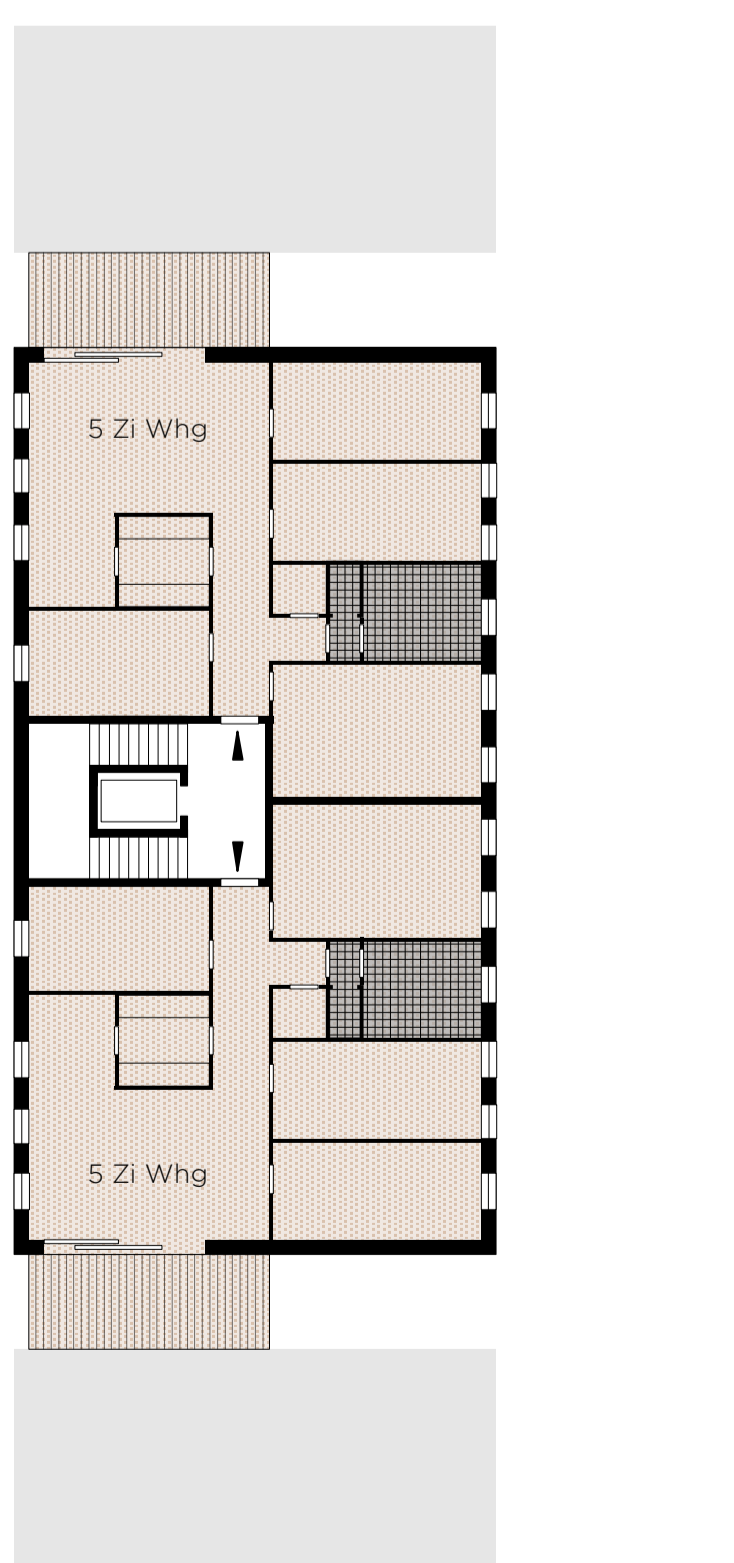


Grundriss DG M 1/200

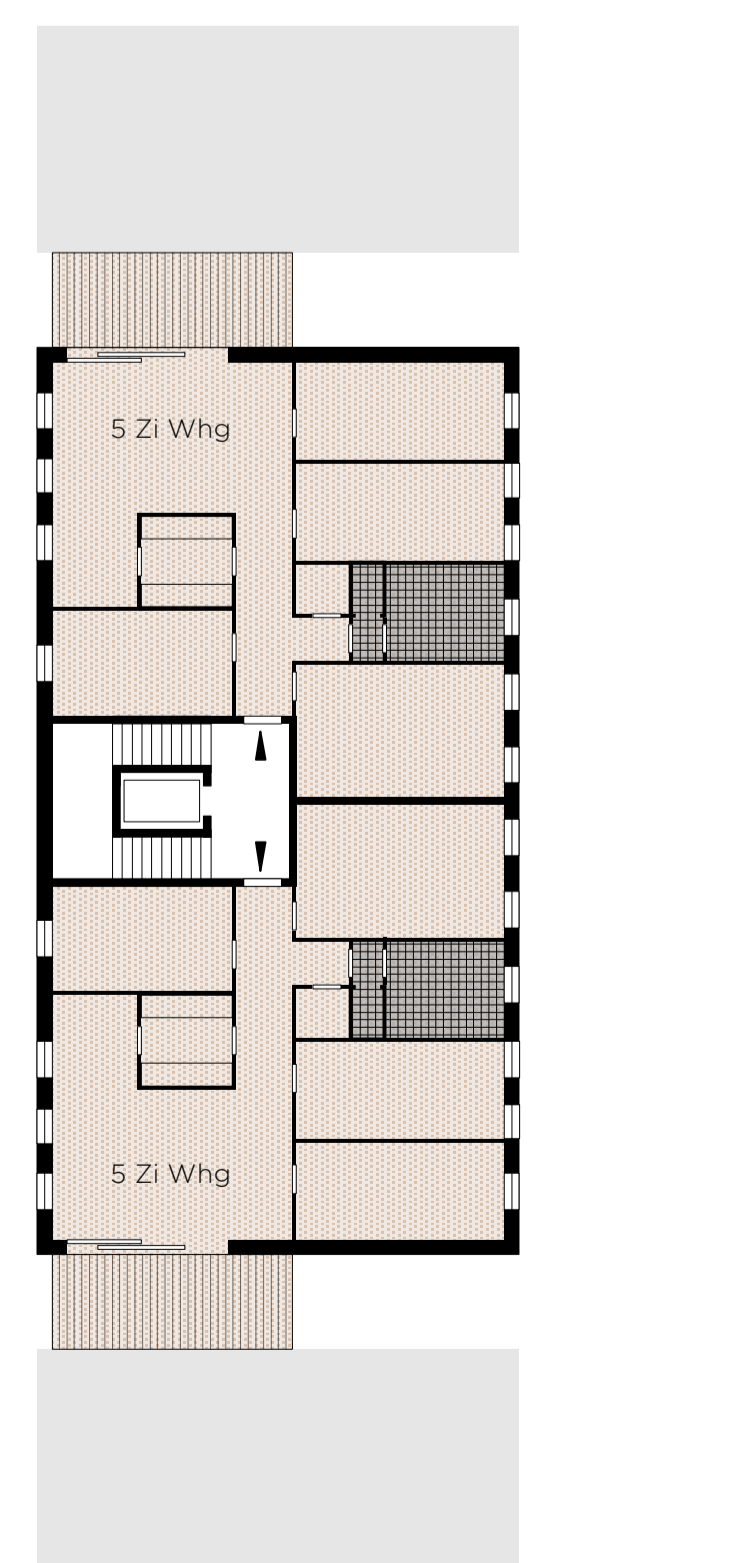


Grundrisse Ergänzungsbau M 1/200

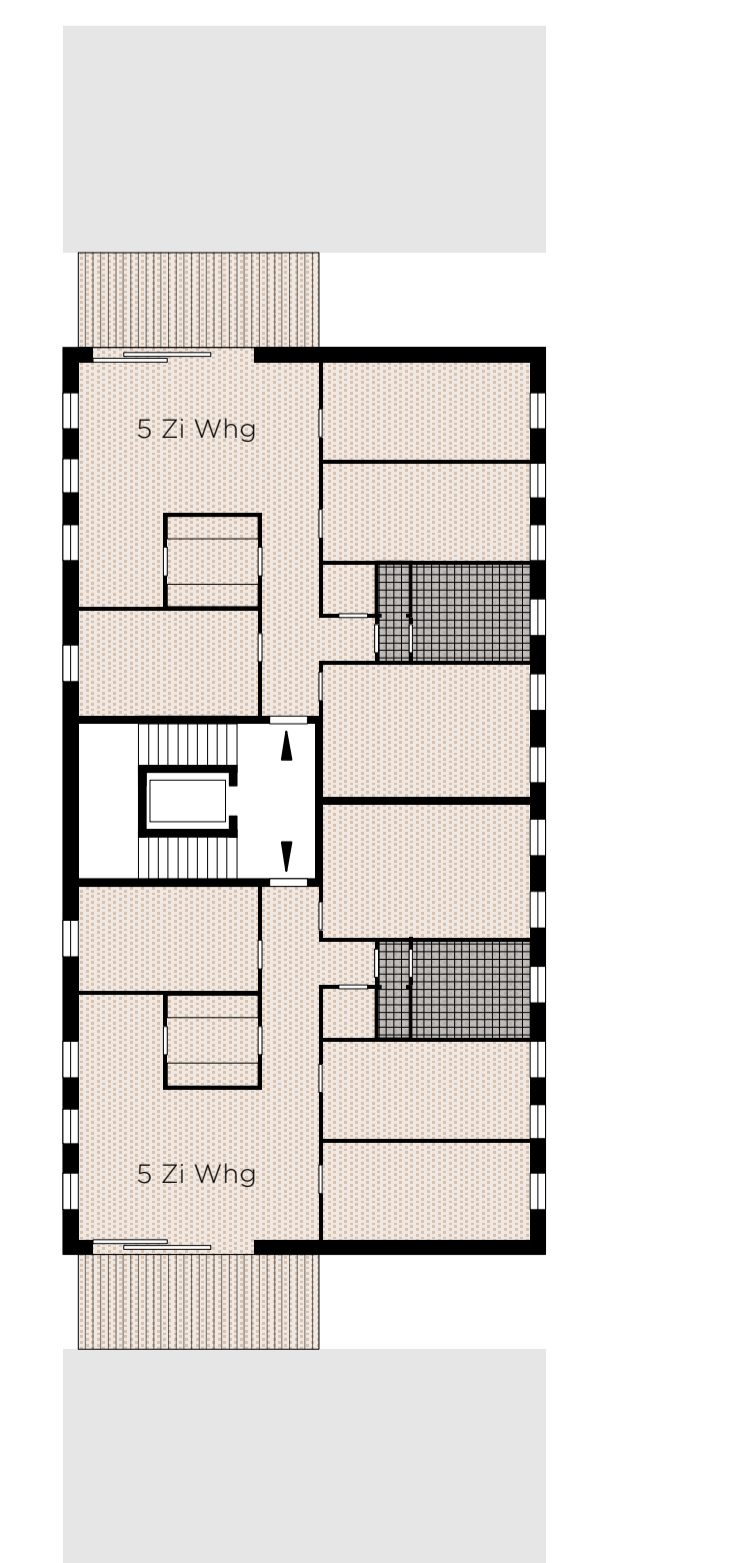
Grundriss EG M 1/200



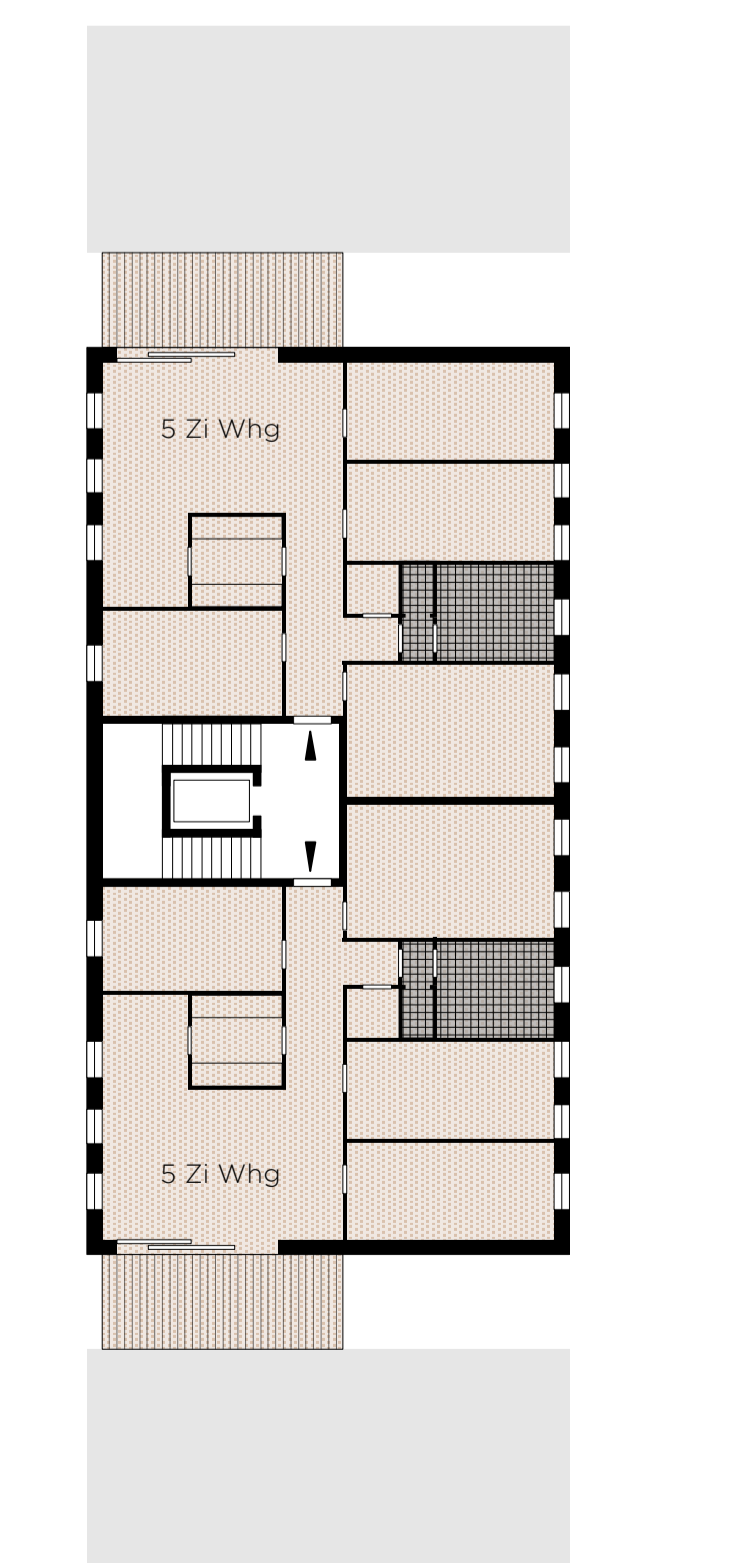
Grundriss OG1 M 1/200



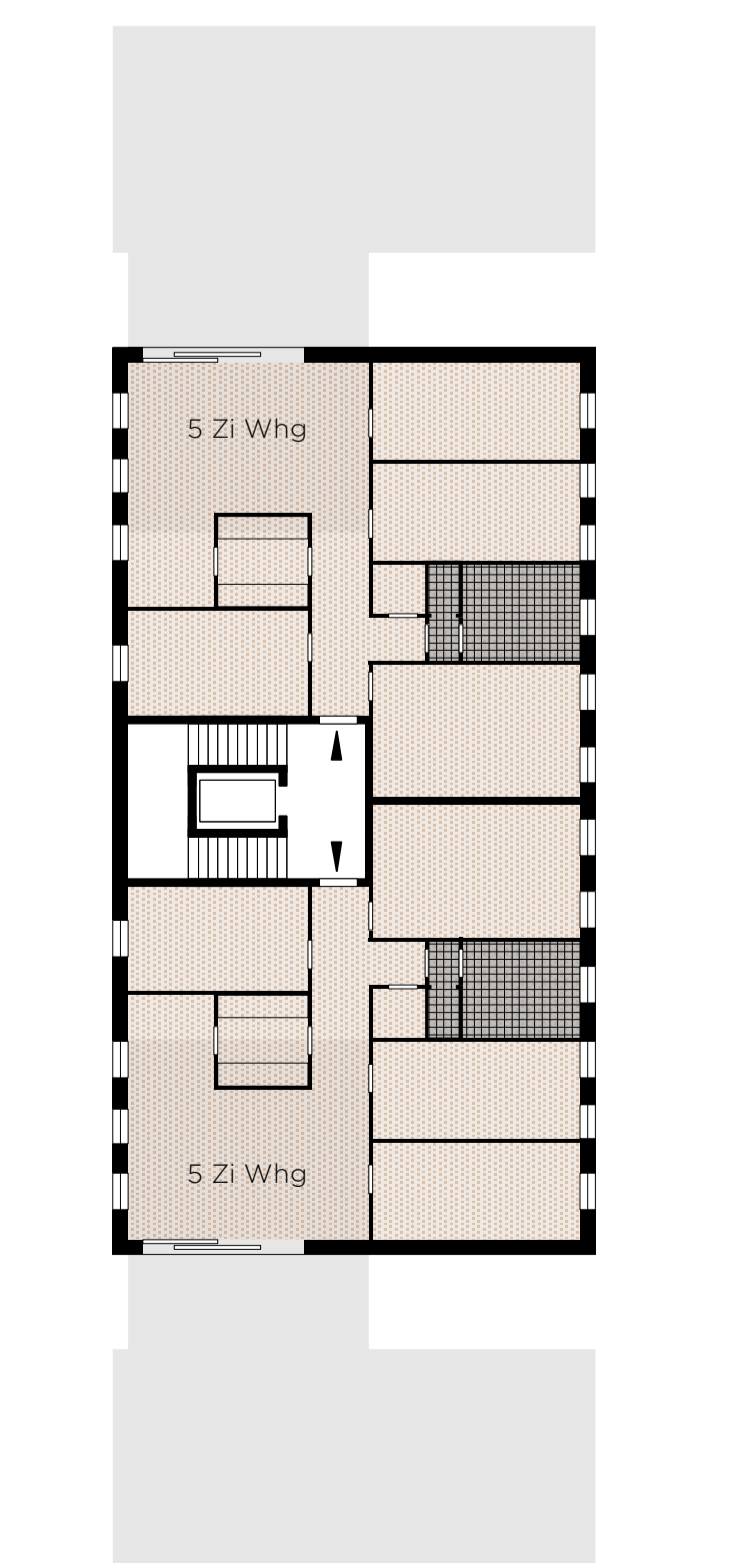
Grundriss OG 2 M 1/200



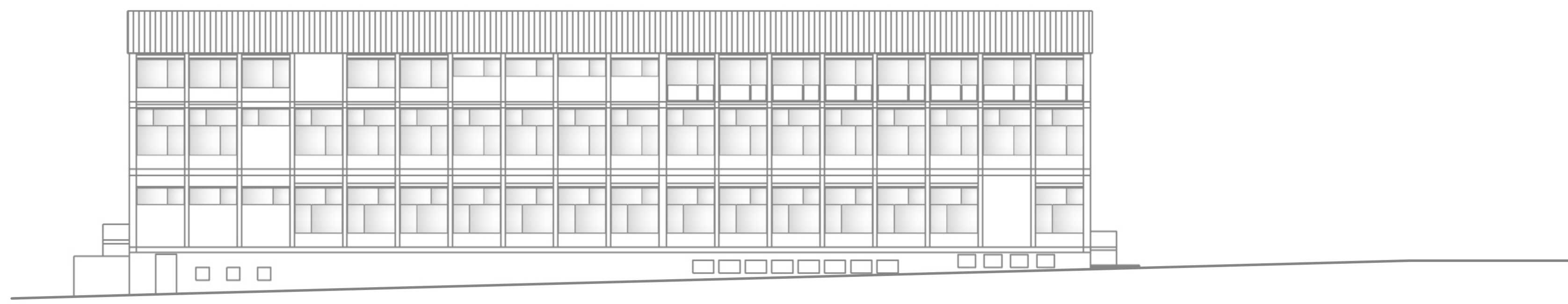
Grundriss OG 3 M 1/200



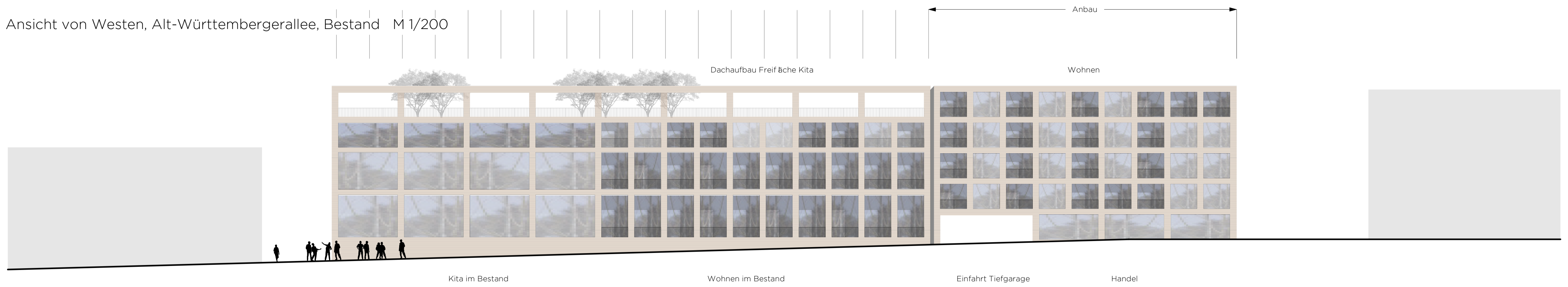
Grundriss OG 4 M 1/200



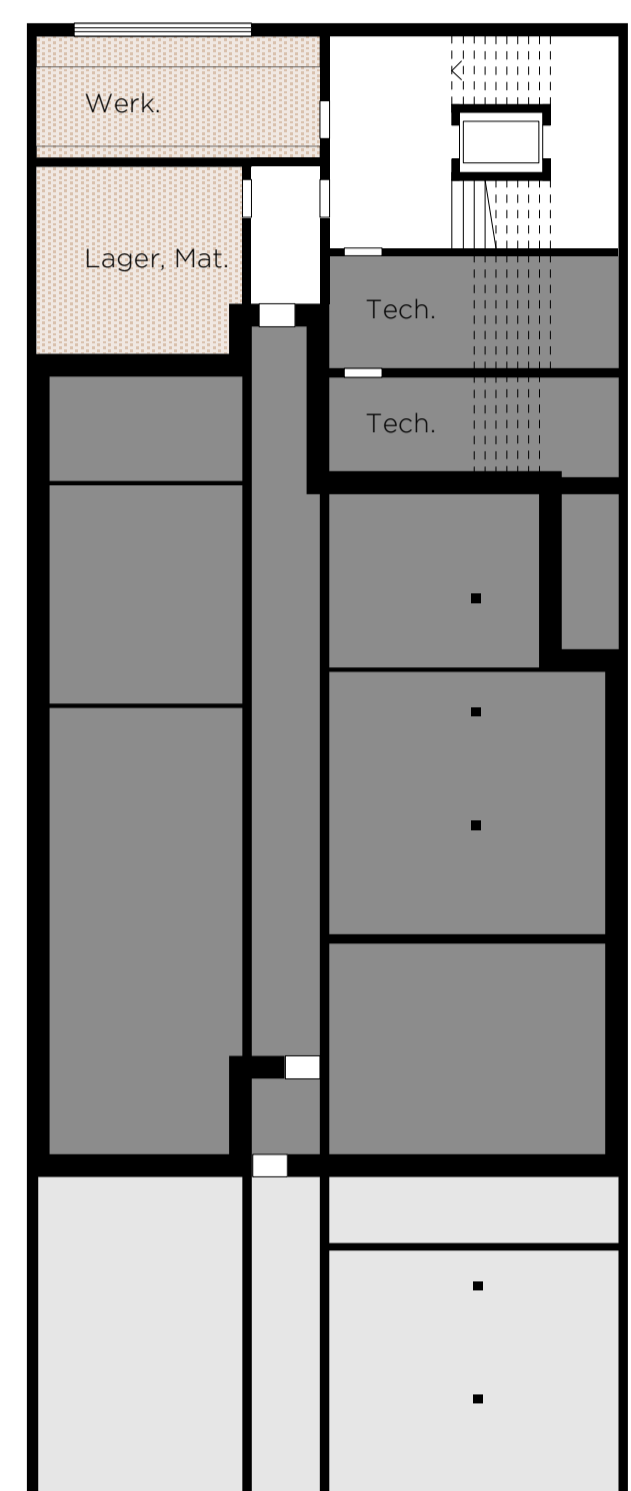
Grundriss OG 5 M 1/200



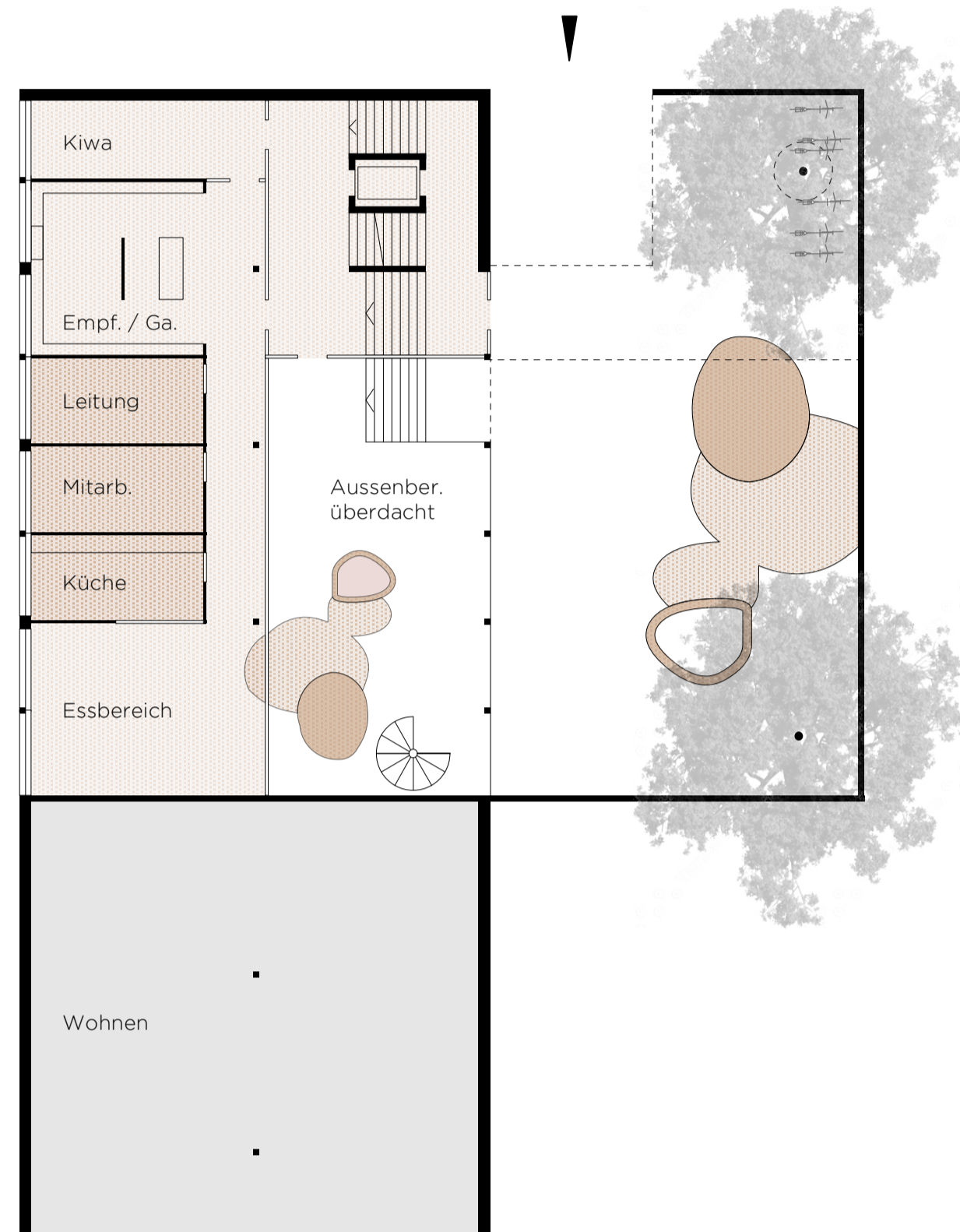
Ansicht von Westen, Alt-Württembergerallee, Bestand M 1/200



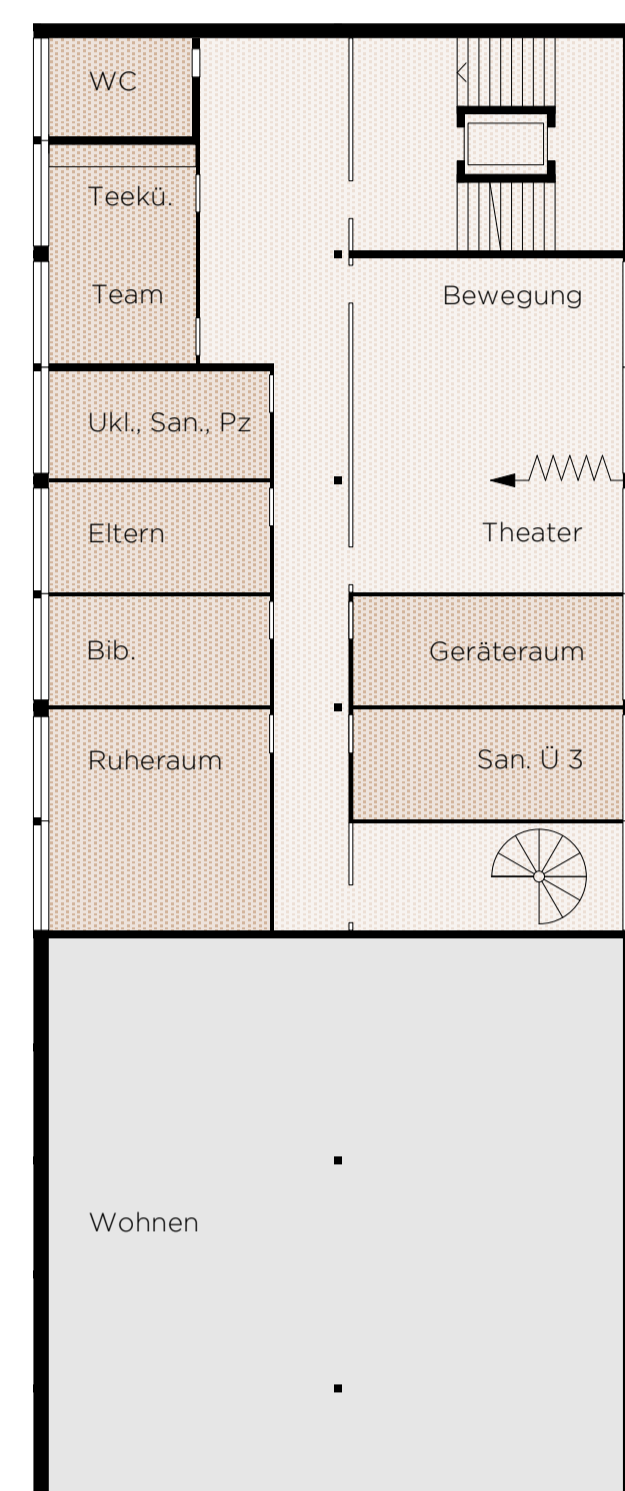
Ansicht von Westen, Alt-Württembergerallee M 1/200



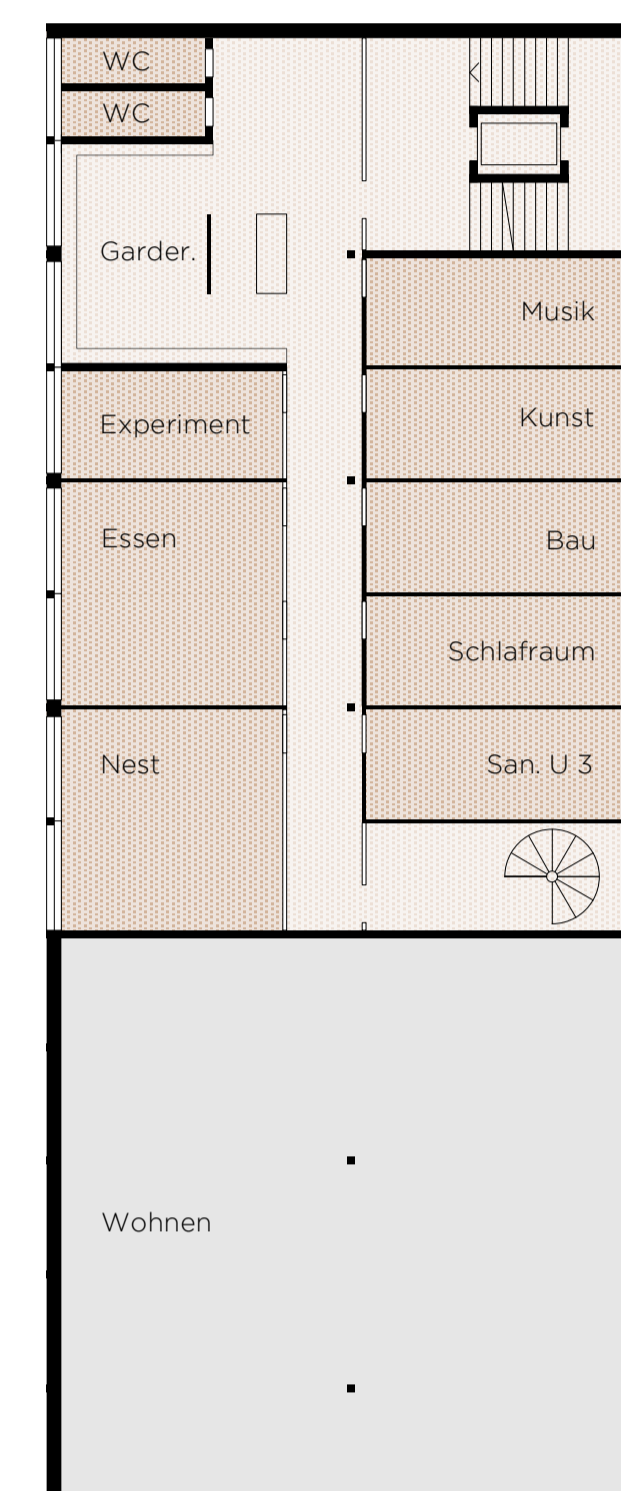
Grundriss Bestand UG, Kita M 1/200



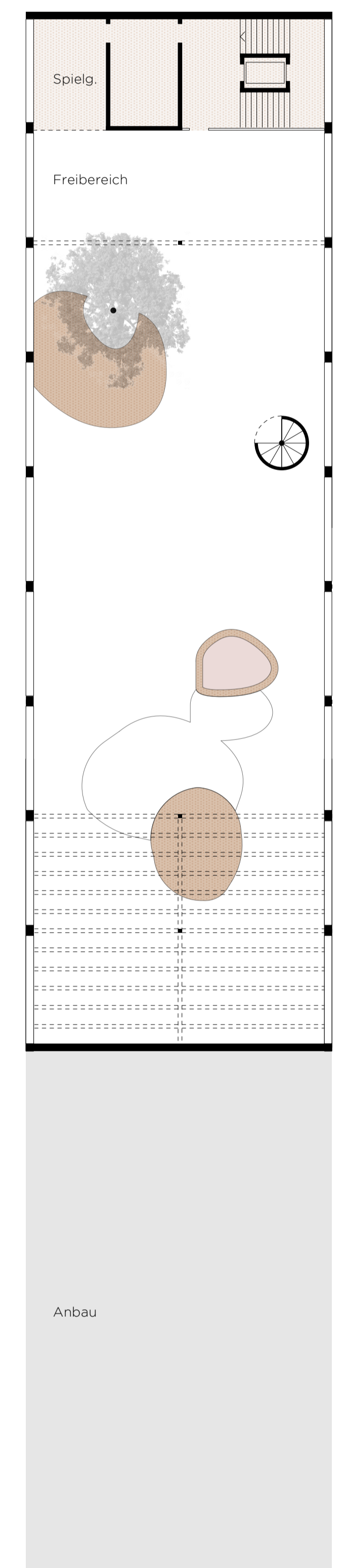
Grundriss Bestand EG, Kita M 1/200



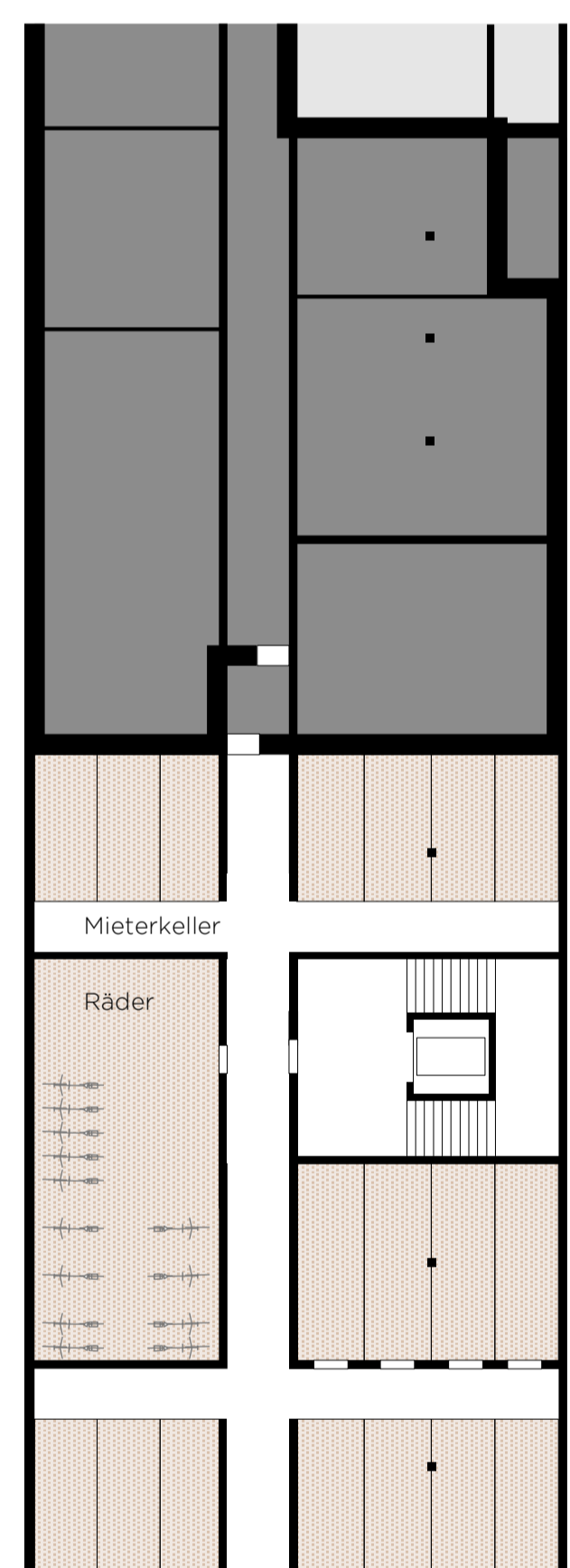
Grundriss Bestand OG 1, Kita M 1/200



Grundriss Bestand OG 2, Kita M 1/200



Grundriss Bestand DG, Kita M 1/200



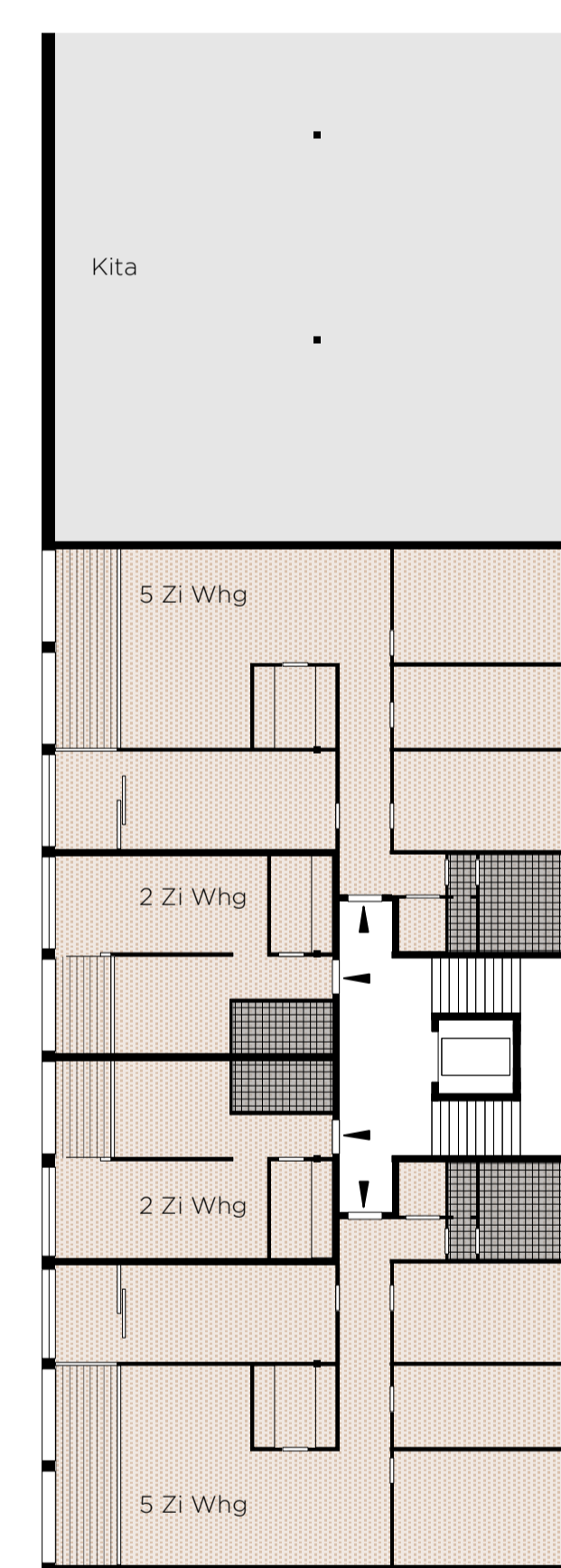
Grundriss Bestand UG, Wohnen M 1/200



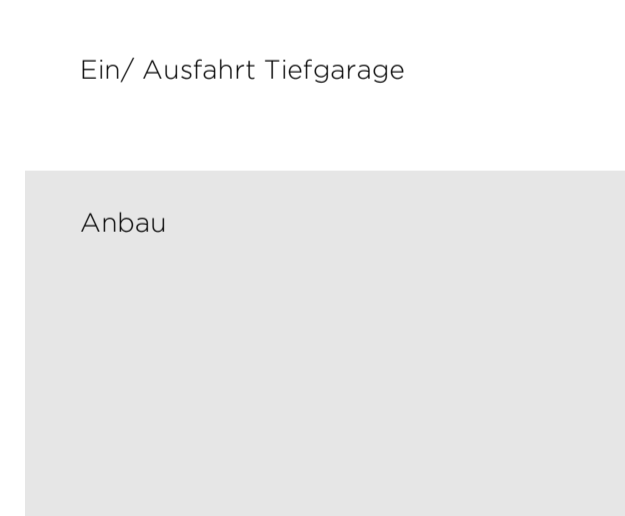
Grundriss Bestand EG, Wohnen M 1/200



Grundriss Bestand OG 1, Wohnen M 1/200



Grundriss Bestand OG 2, Wohnen M 1/200



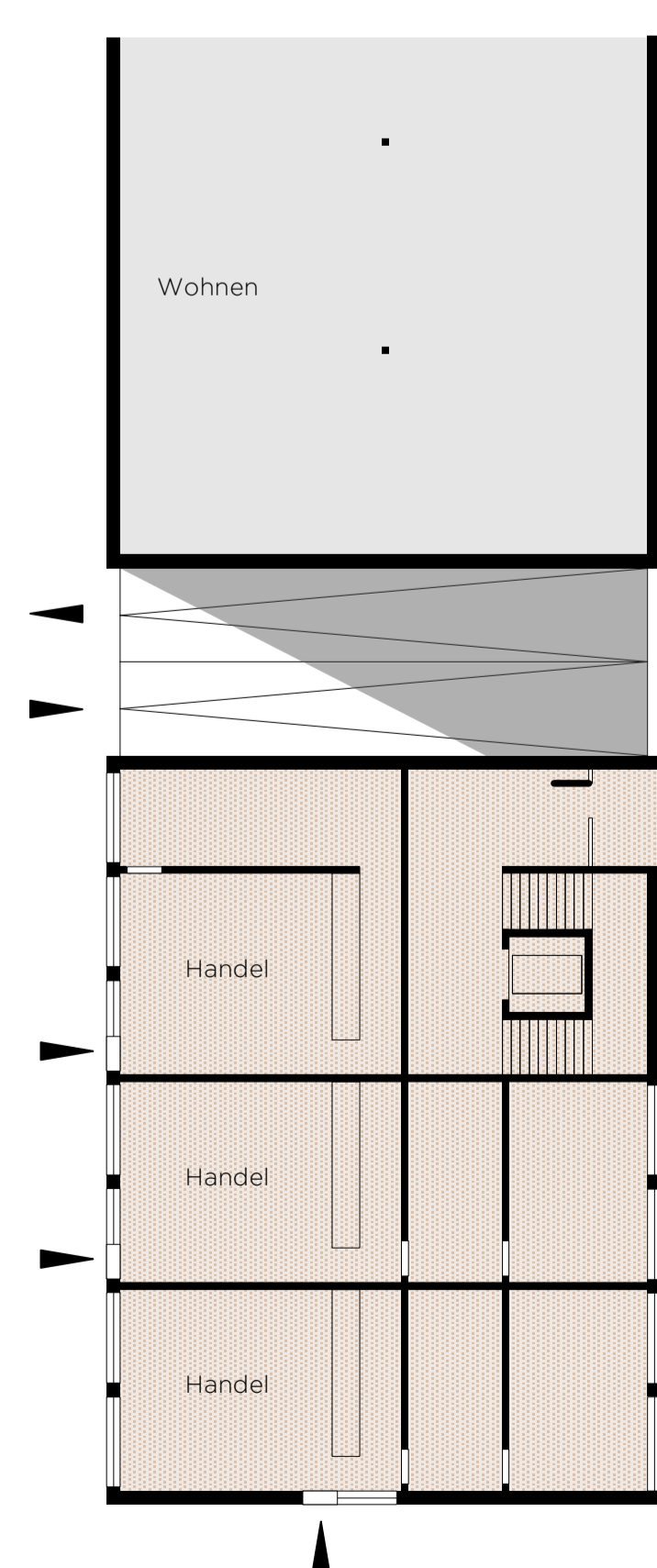
Grundriss Bestand UG, Wohnen M 1/200



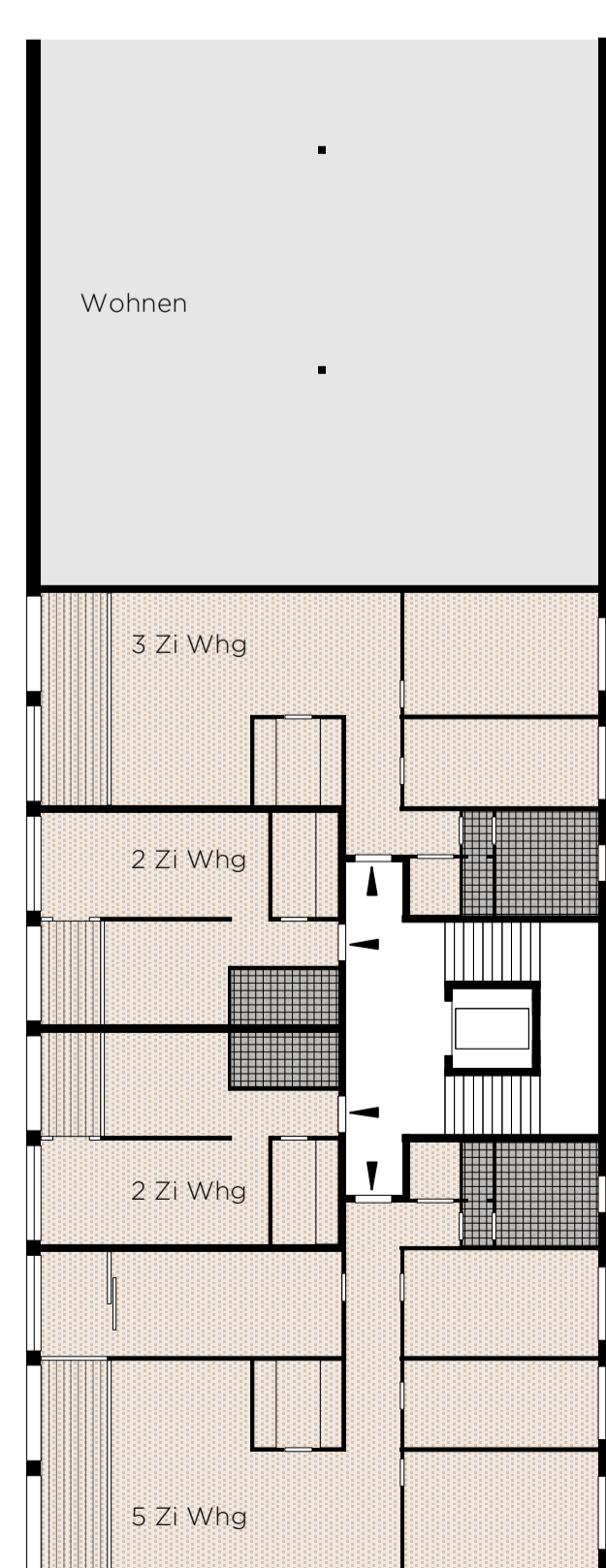
Grundriss Bestand OG 1, Wohnen M 1/200



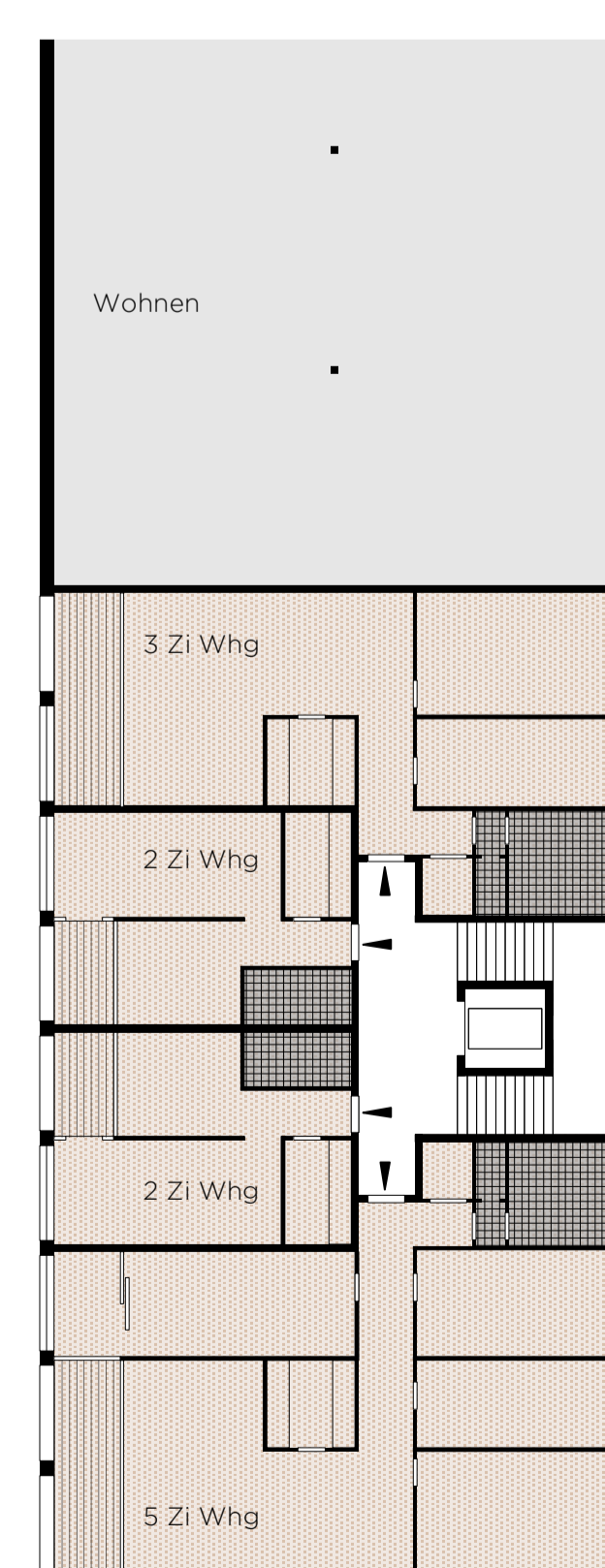
Grundriss Bestand OG 2, Wohnen M 1/200



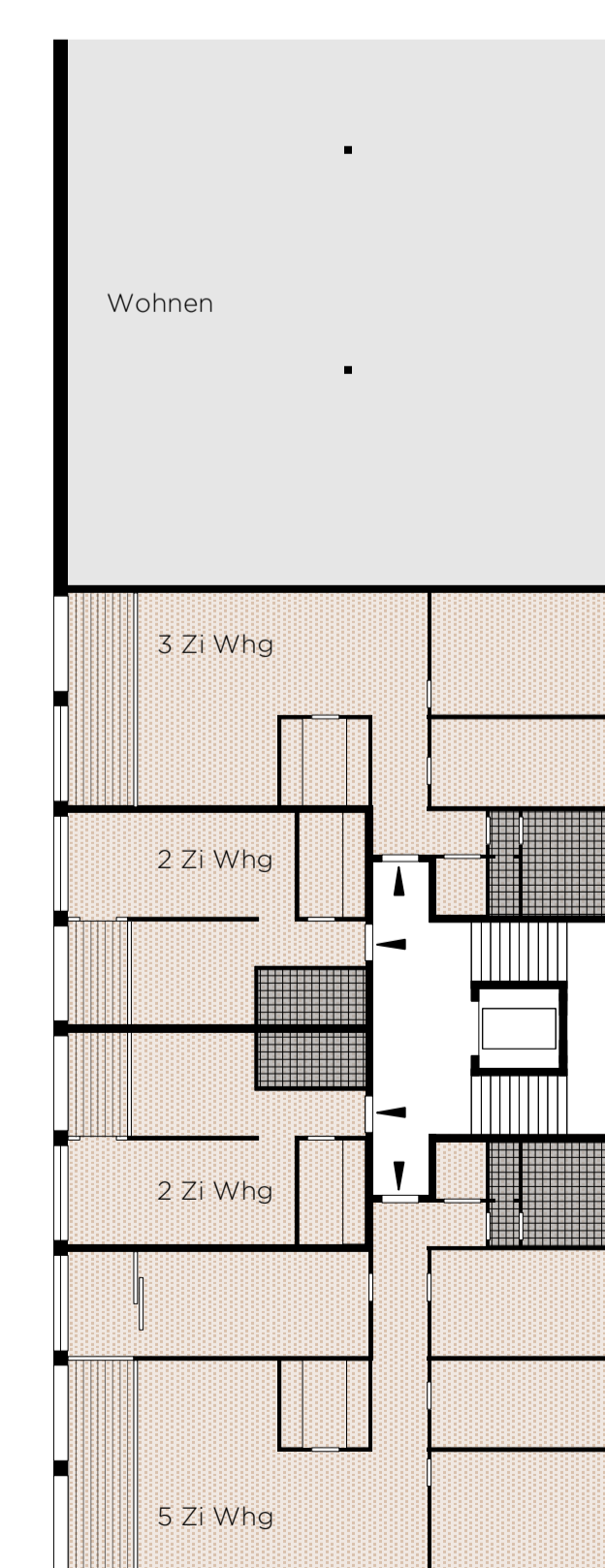
Grundriss Anbau EG M 1/200



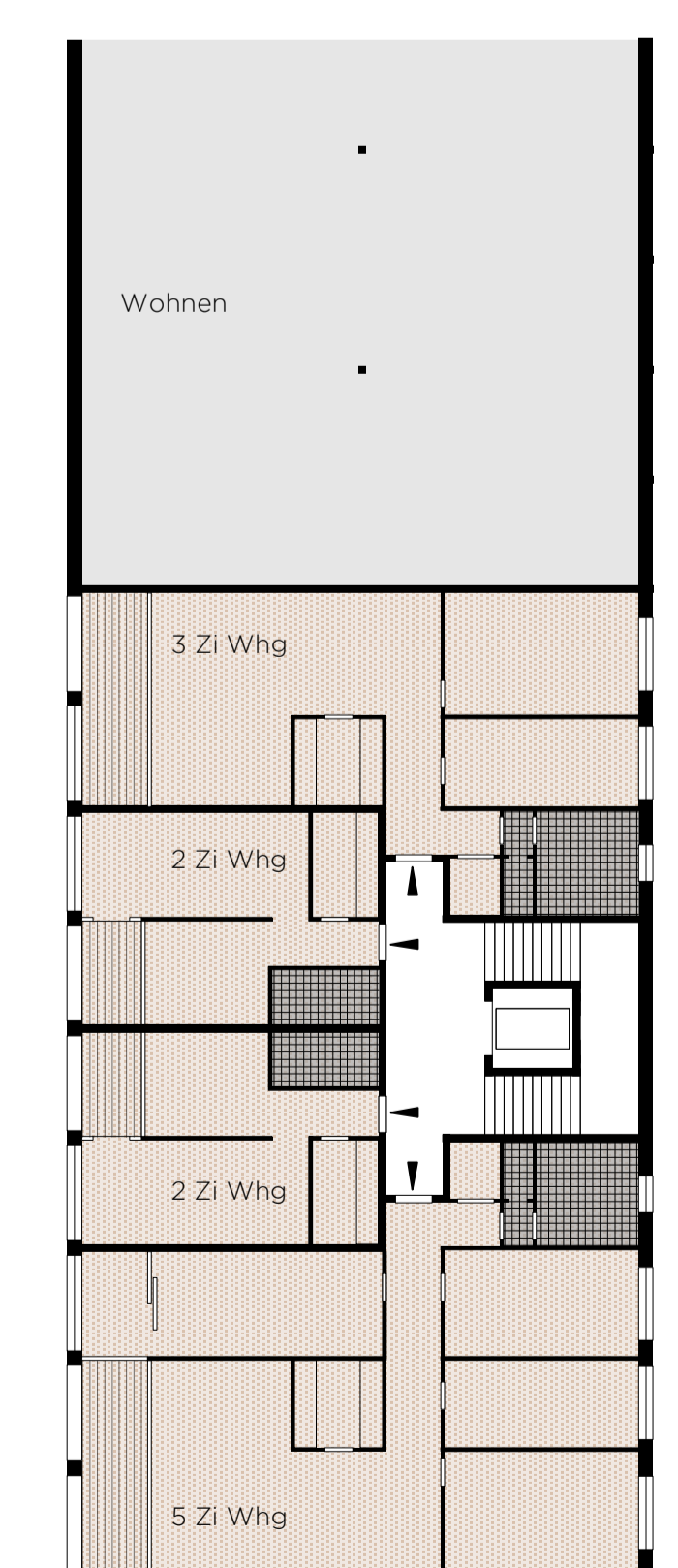
Grundriss Anbau OG 1 M 1/200



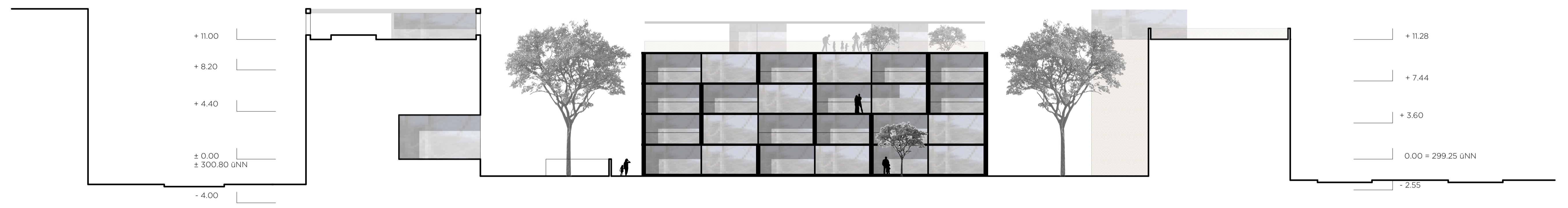
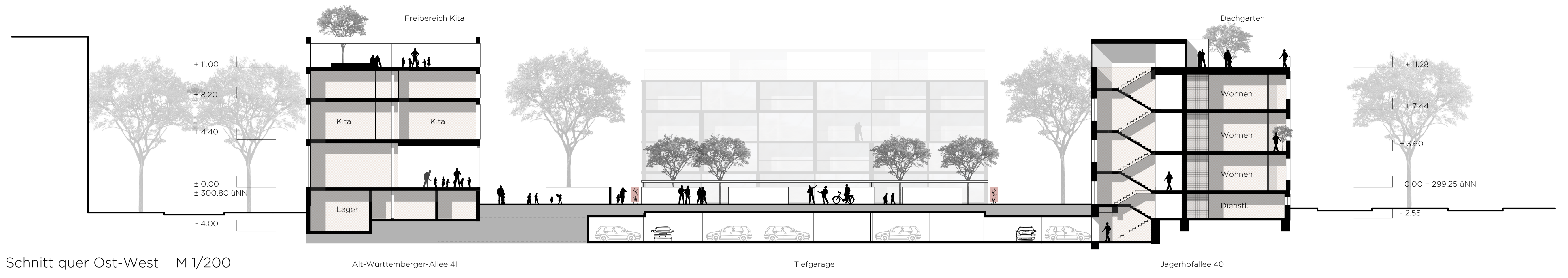
Grundriss Anbau OG 2 M 1/200



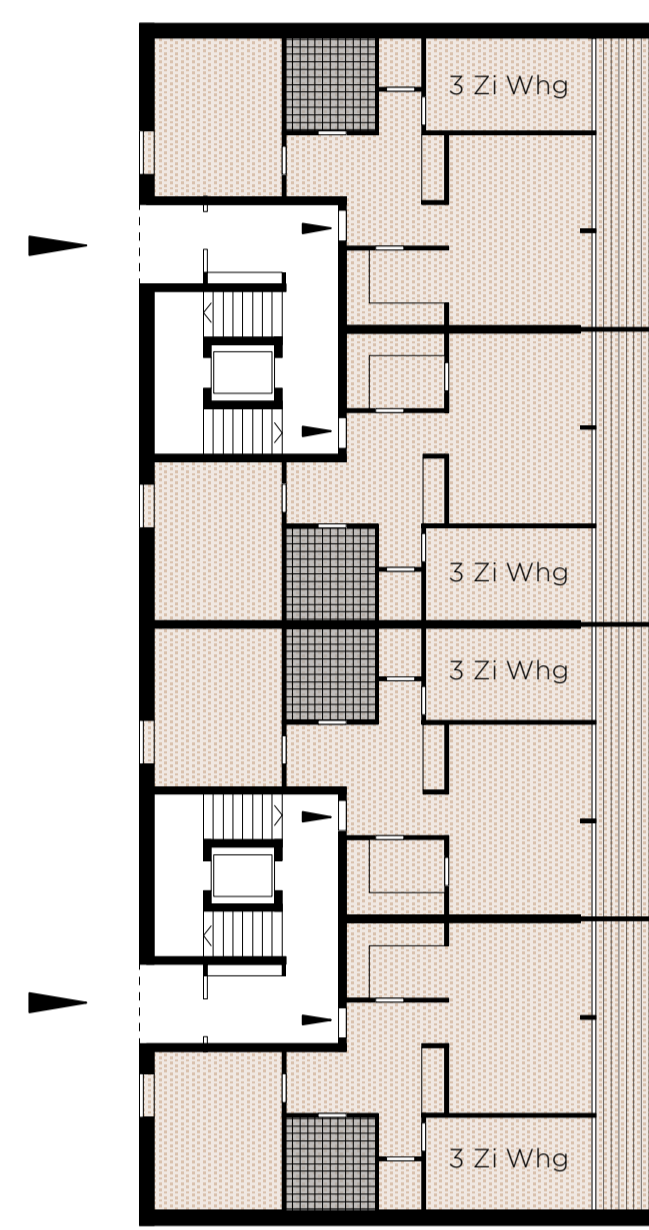
Grundriss Anbau OG 3 M 1/200



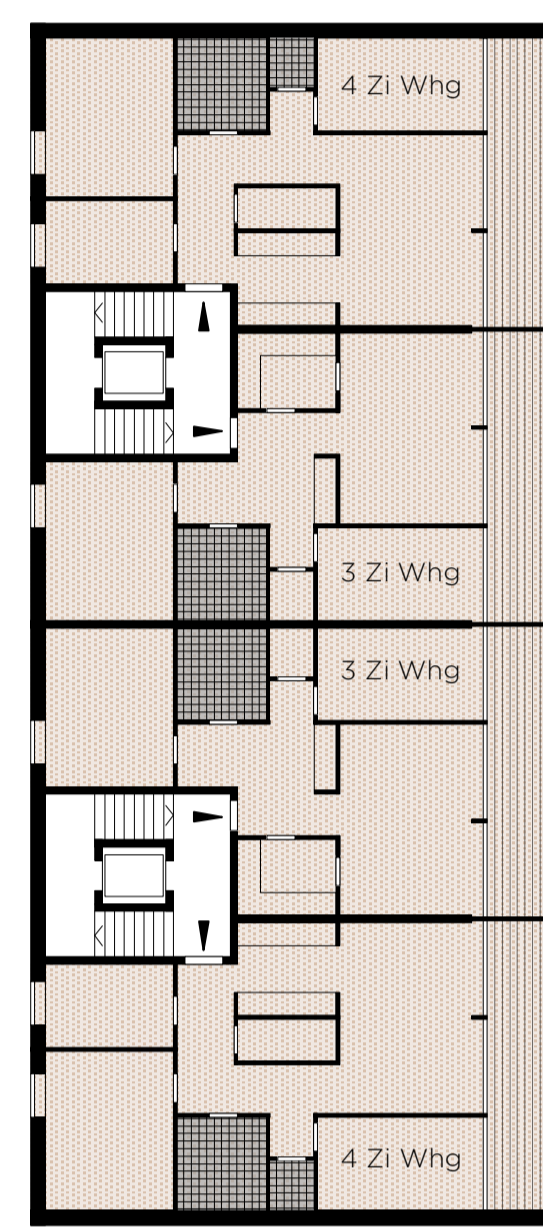
Grundriss Anbau OG 4 M 1/200



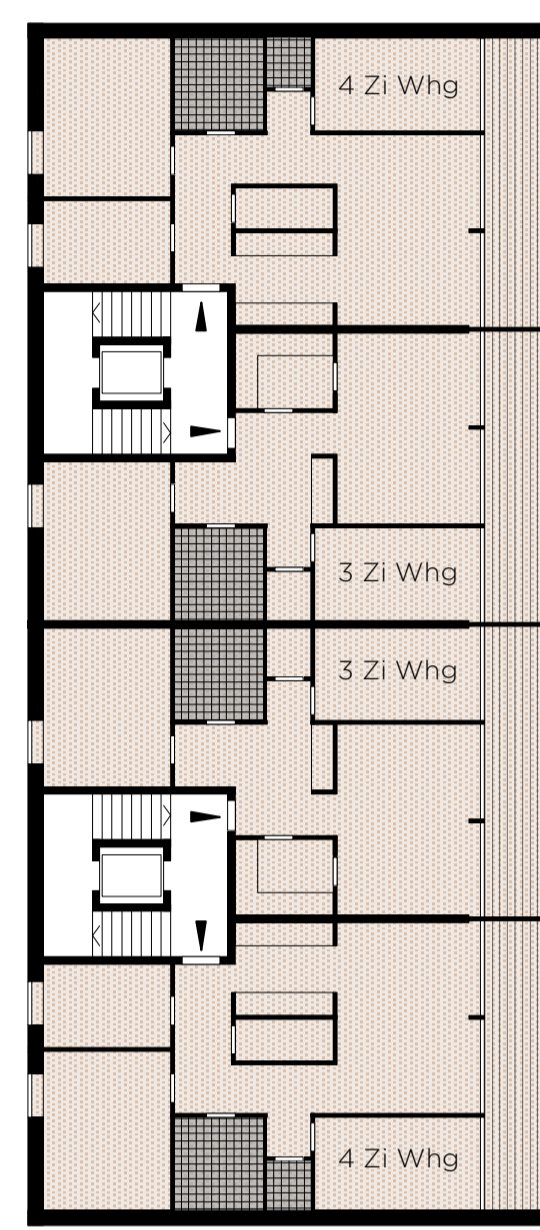
Ansicht von Süden M 1/200



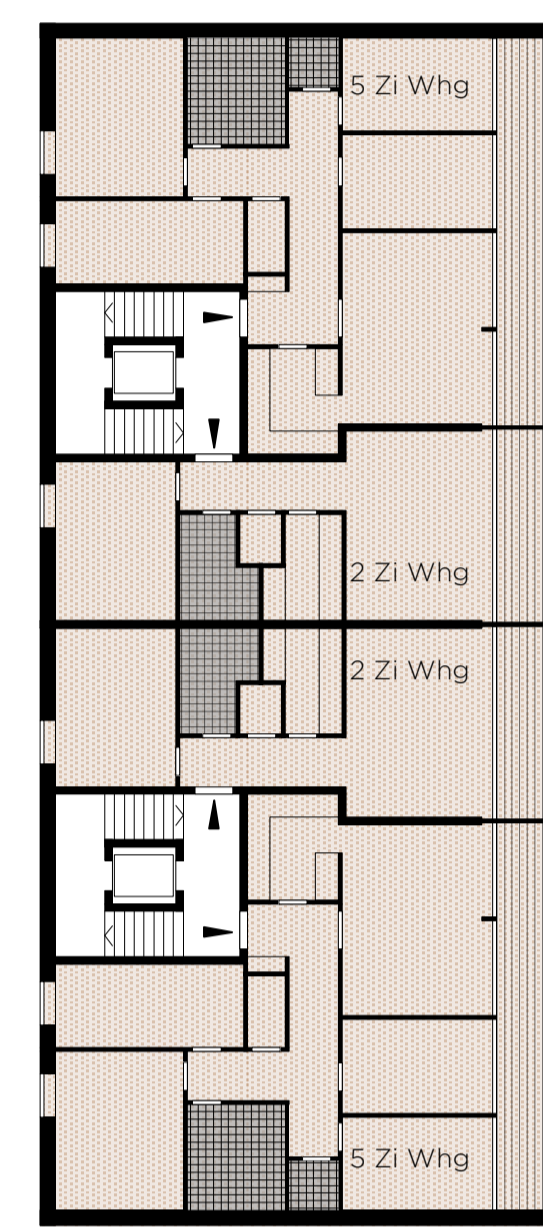
Grundriss EG, Haus A M 1/200



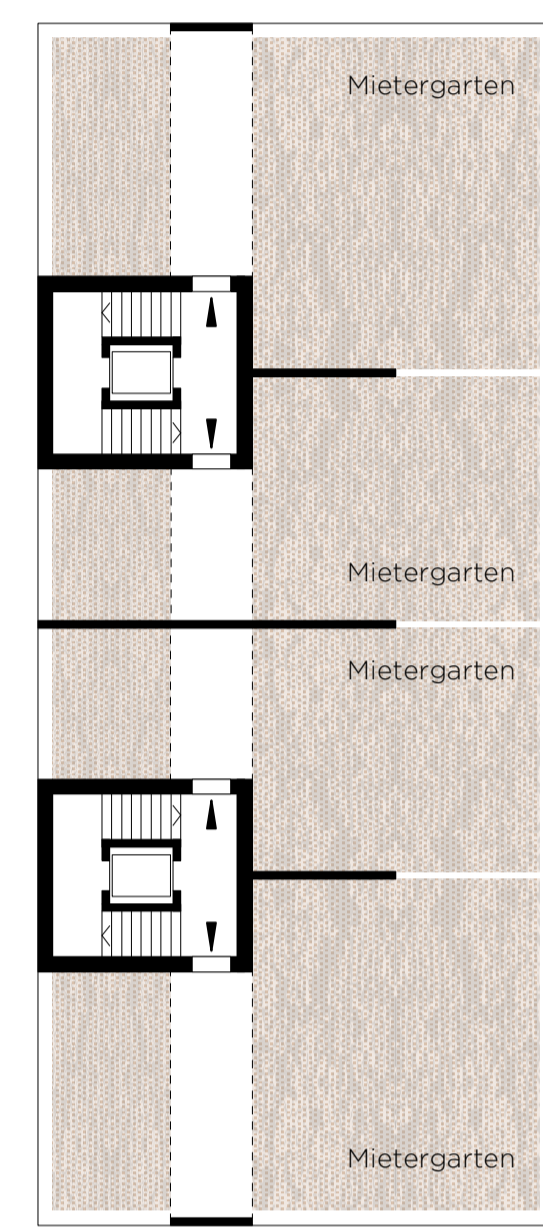
Grundriss OG 1, Haus A M 1/200



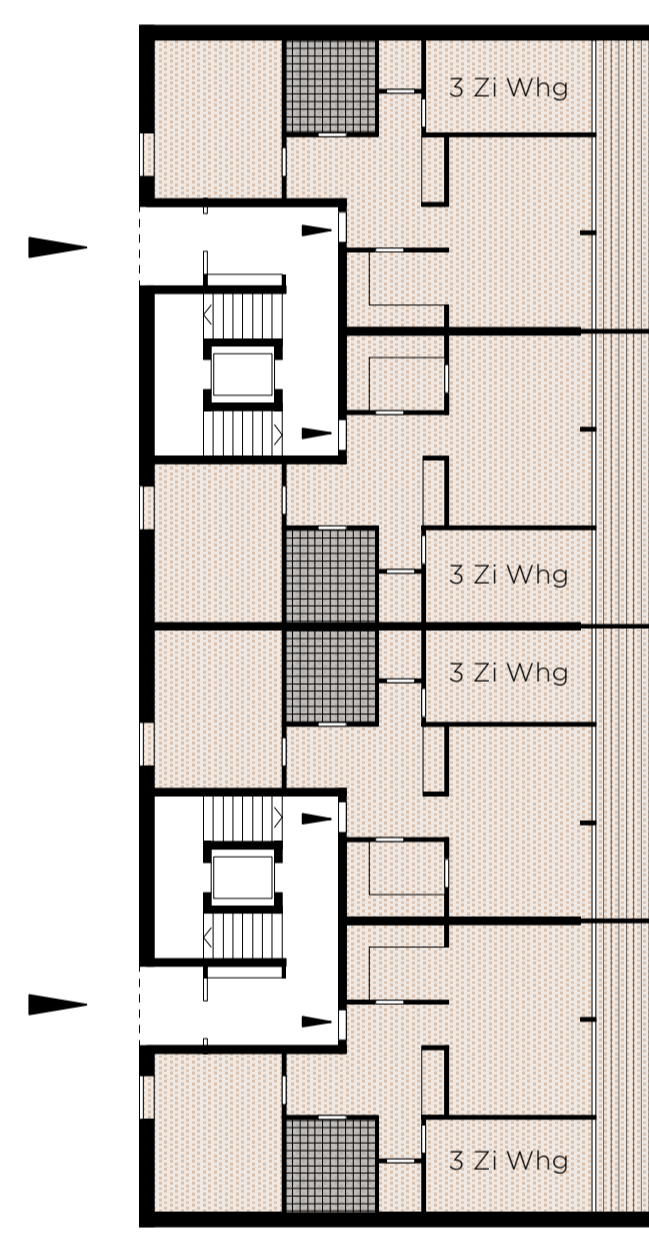
Grundriss OG 2, Haus A M 1/200



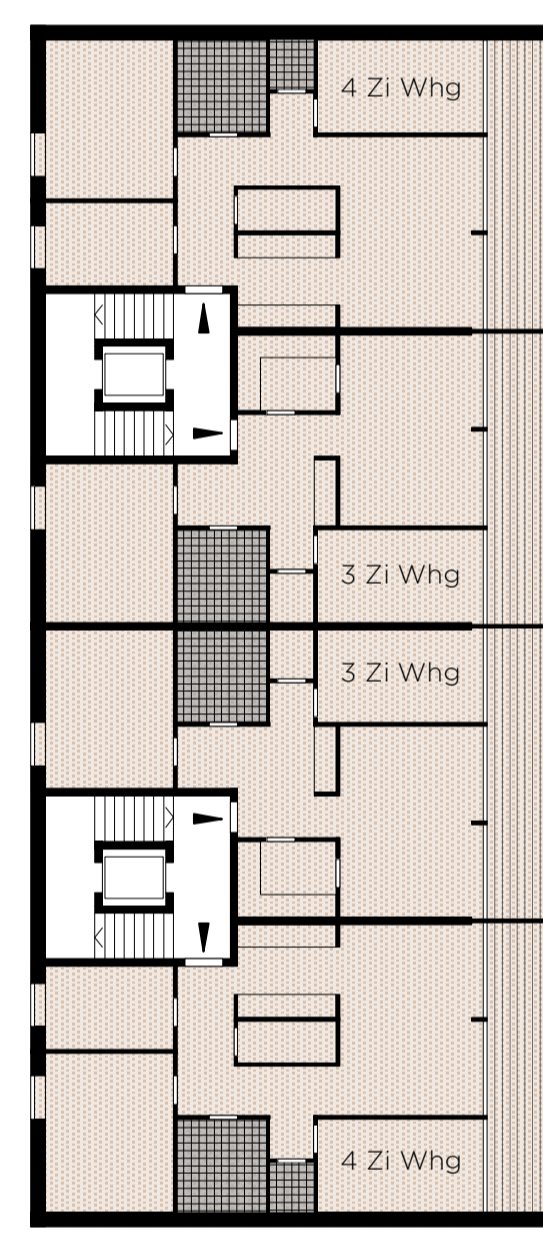
Grundriss OG 3, Haus A M 1/200



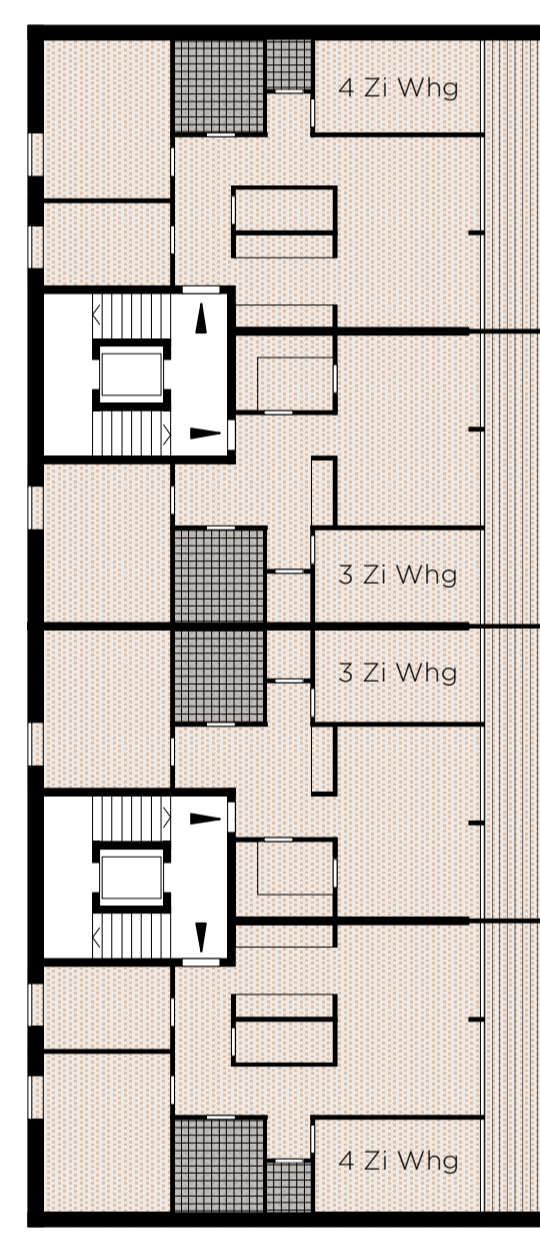
Grundriss DG, Haus A M 1/200



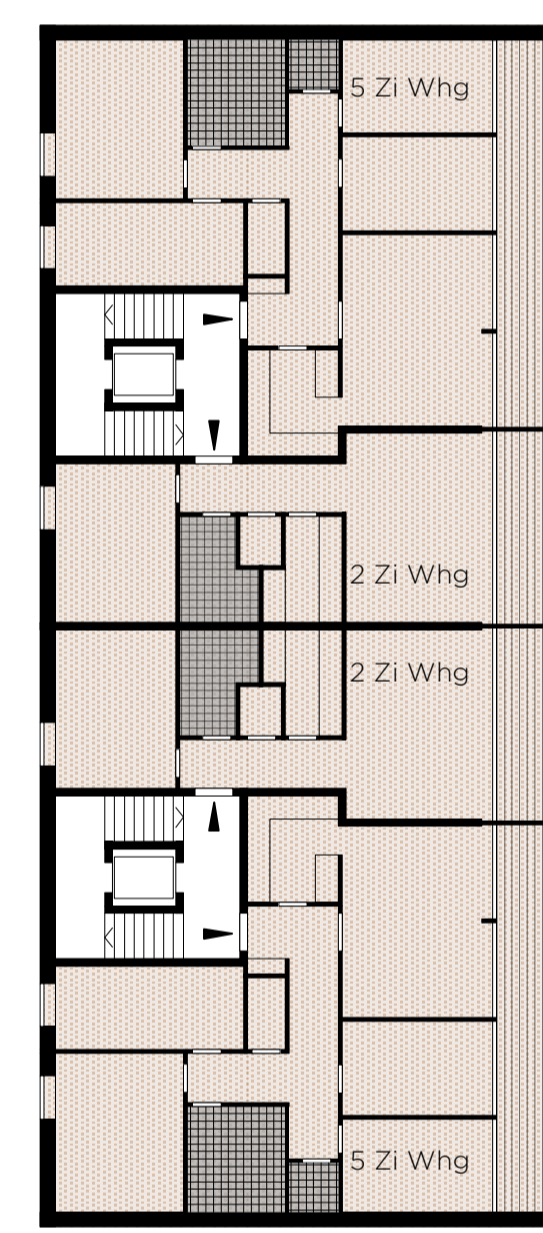
Grundriss EG, Haus B M 1/200



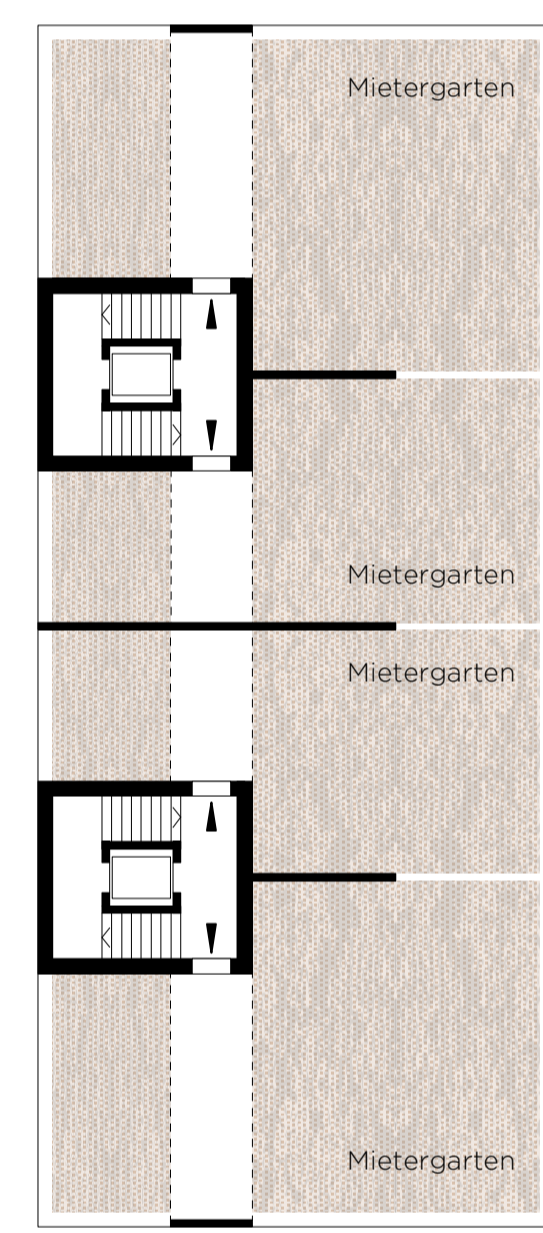
Grundriss OG 1, Haus B M 1/200



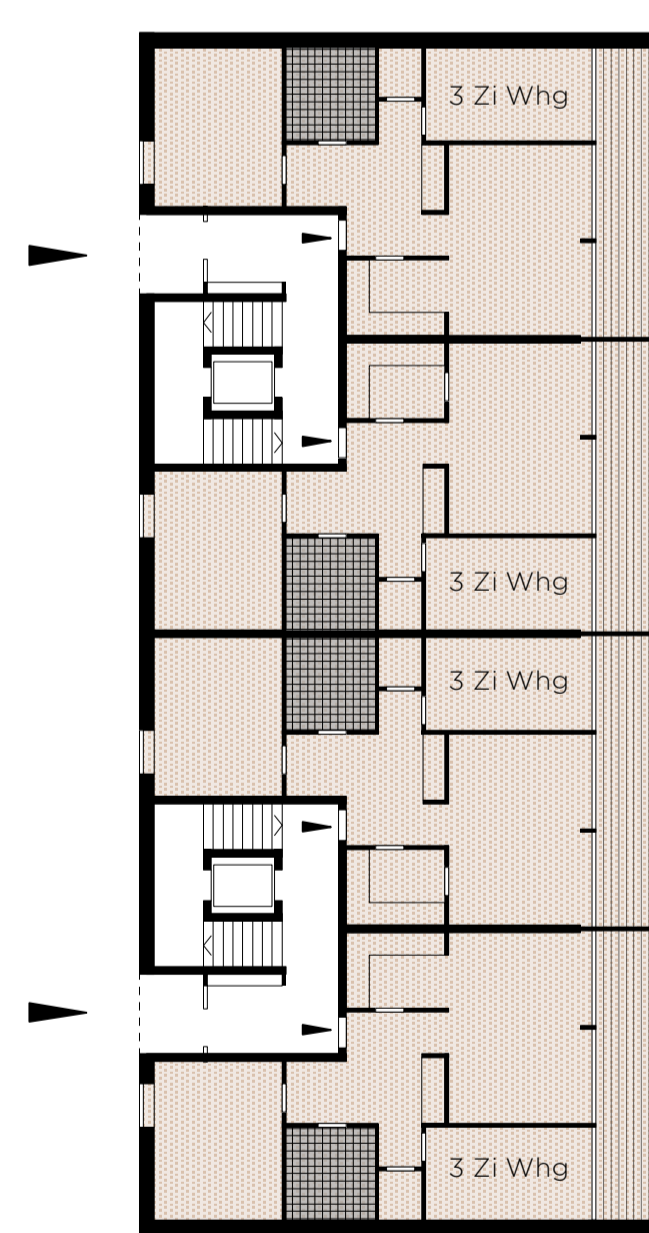
Grundriss OG 2, Haus B M 1/200



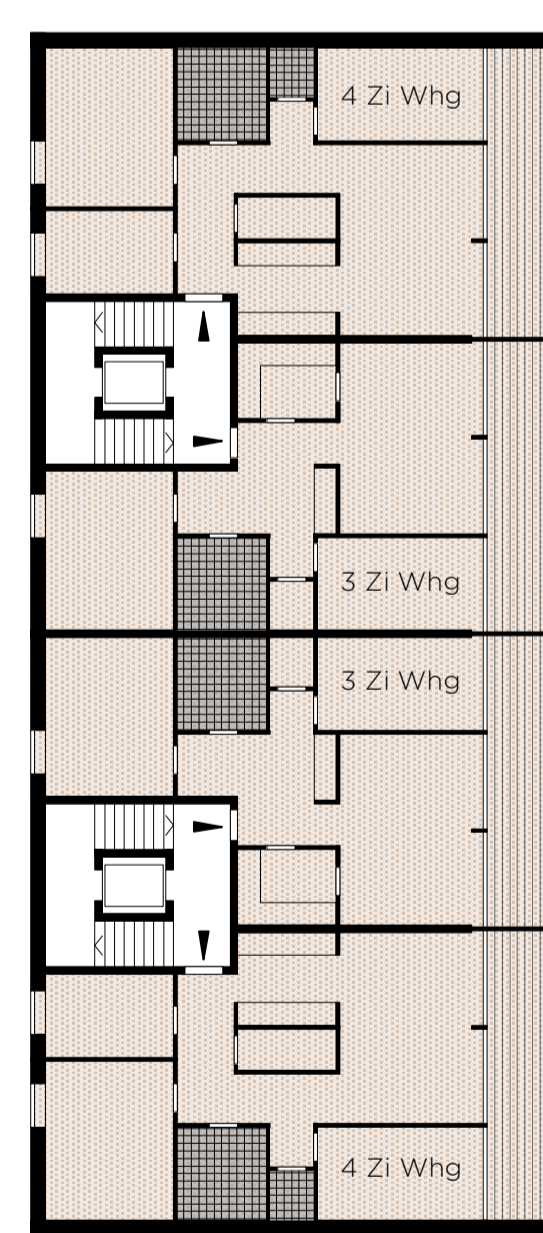
Grundriss OG 3, Haus B M 1/200



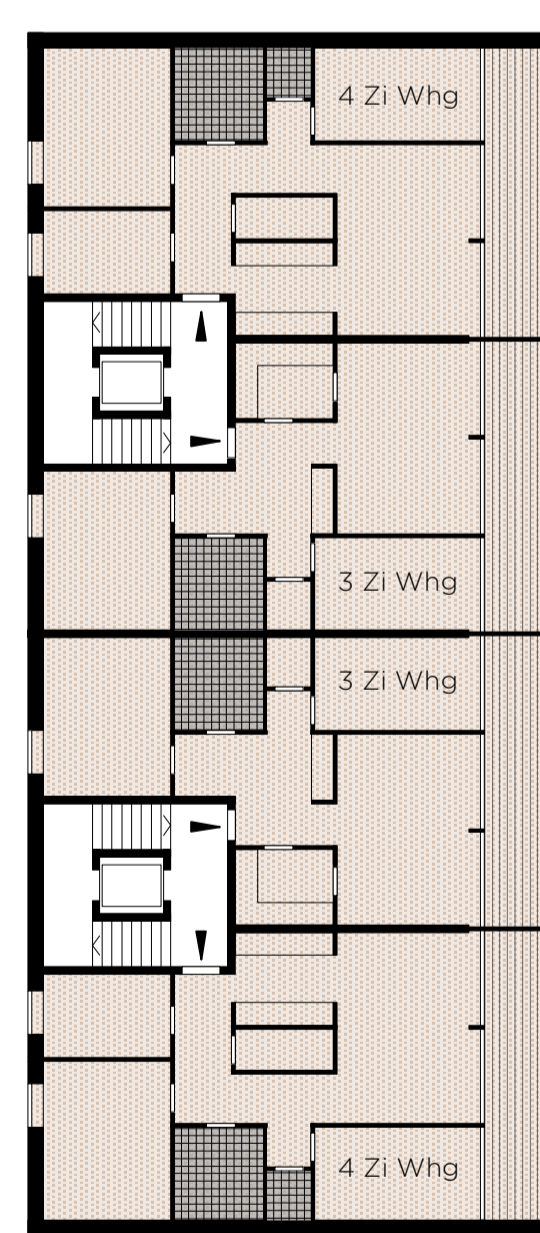
Grundriss DG, Haus B M 1/200



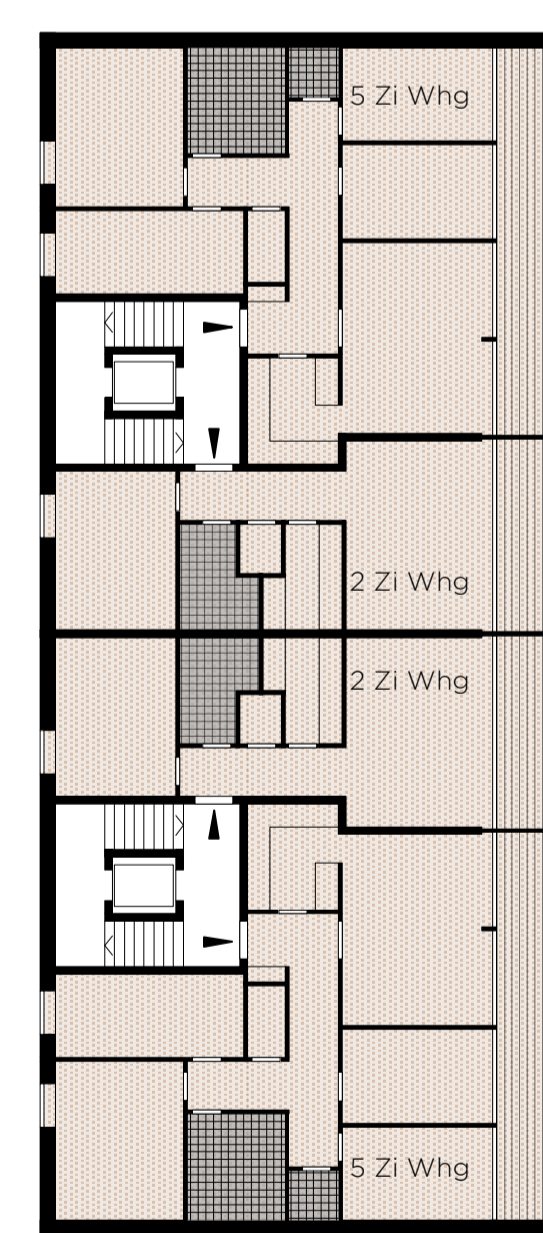
Grundriss EG, Haus C M 1/200



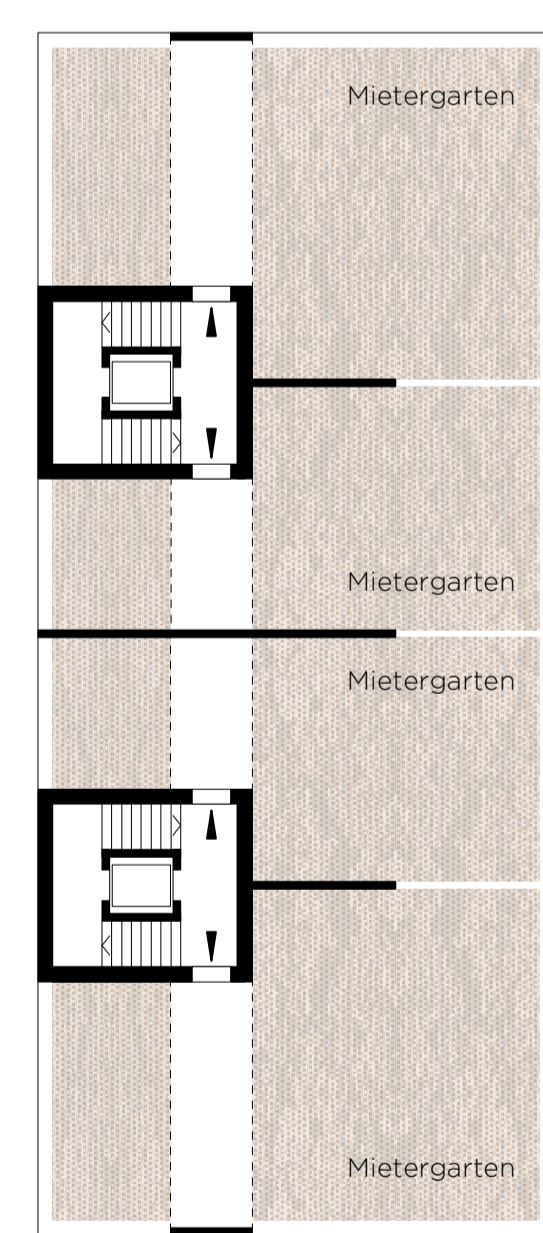
Grundriss OG 1, Haus C M 1/200



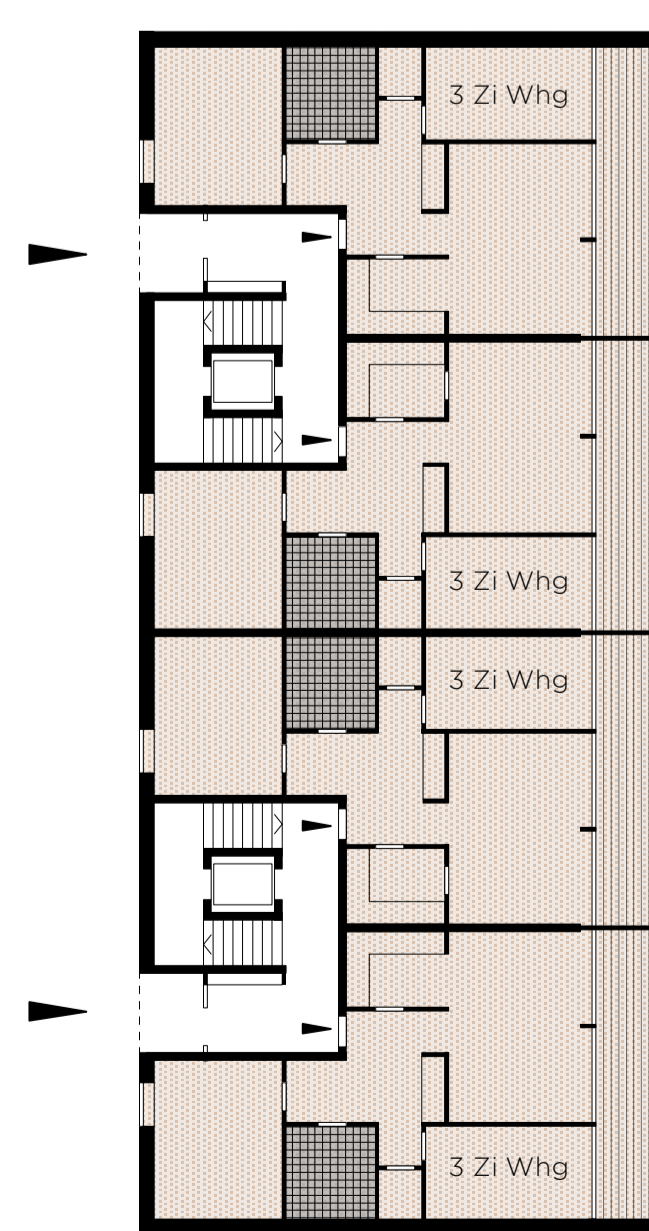
Grundriss OG 2, Haus C M 1/200



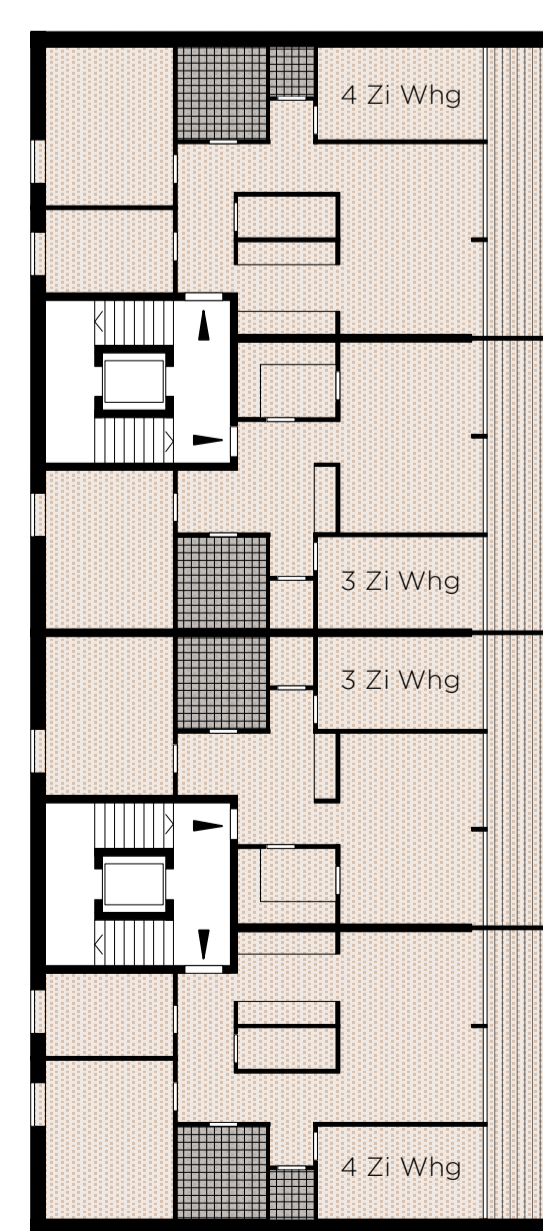
Grundriss OG 3, Haus C M 1/200



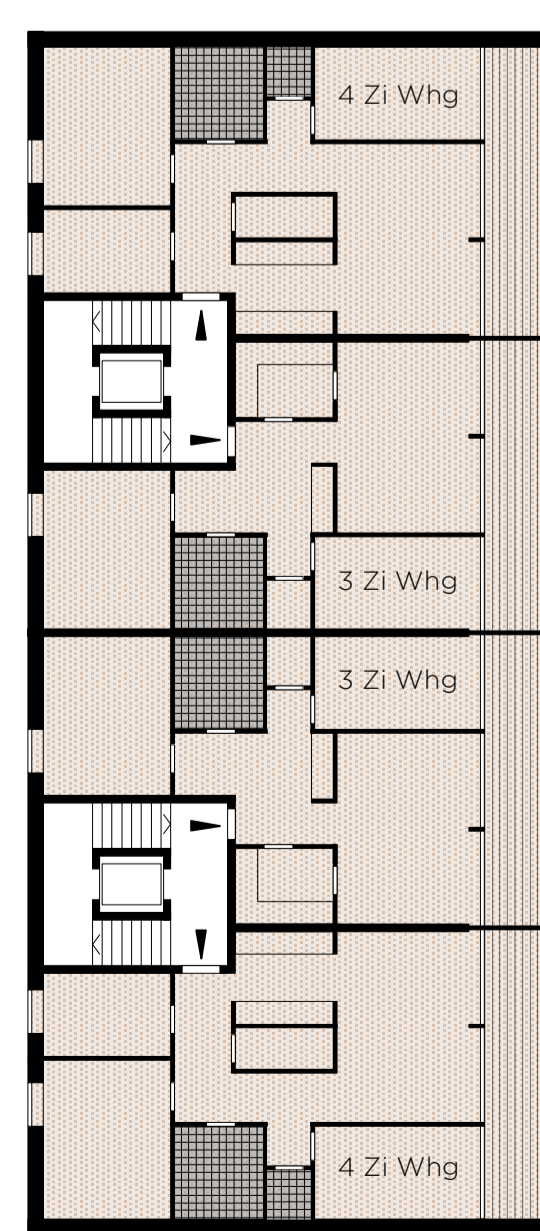
Grundriss DG, Haus C M 1/200



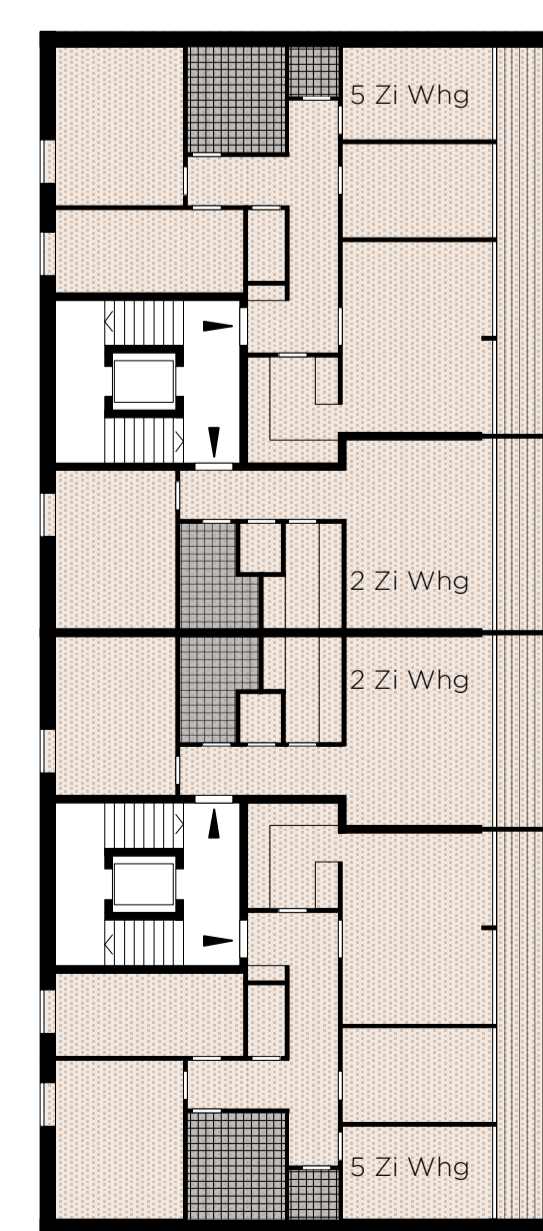
Grundriss EG, Haus D M 1/200



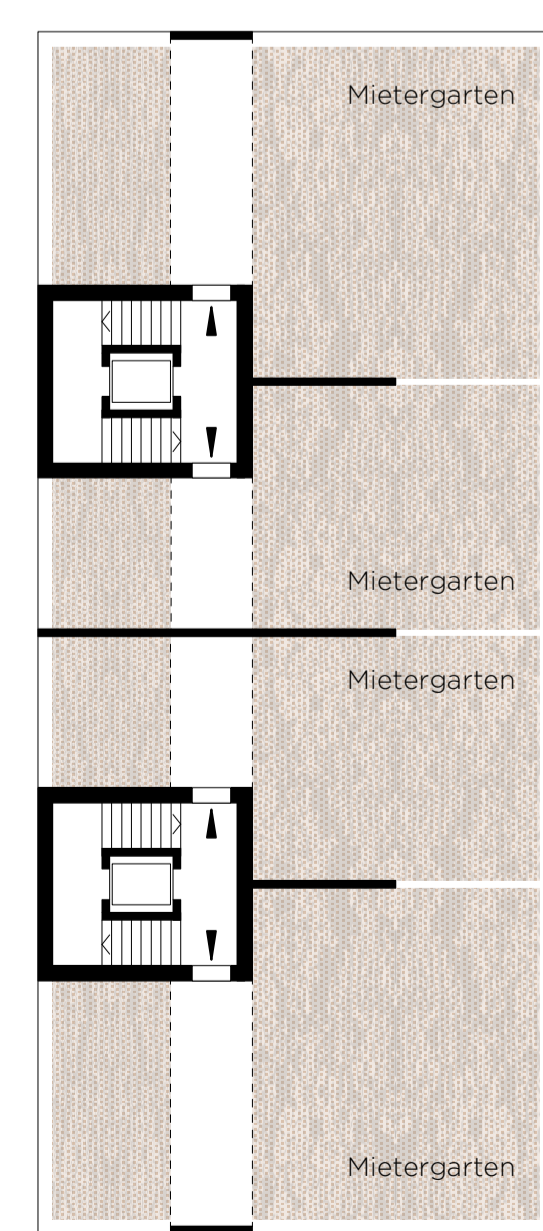
Grundriss OG 1, Haus D M 1/200



Grundriss OG 2, Haus D M 1/200



Grundriss OG 3, Haus D M 1/200



Grundriss DG, Haus D M 1/200