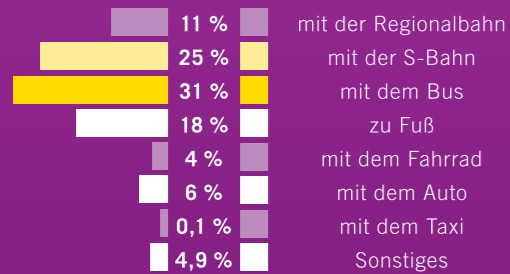


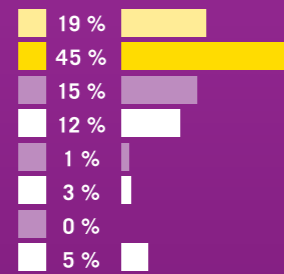
Umfrage-Ergebnisse



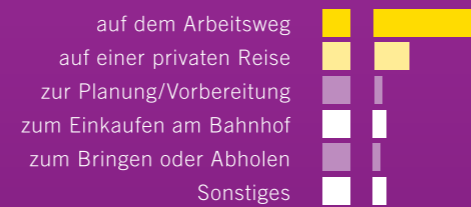
Wie sind Sie heute zum Bahnhof Ludwigsburg gekommen?



Und wie reisen Sie heute vom Bahnhof Ludwigsburg weiter?



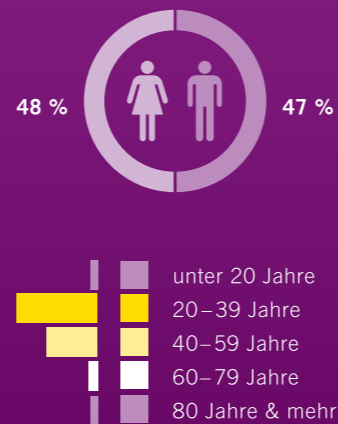
Warum sind Sie heute am Bahnhof Ludwigsburg?



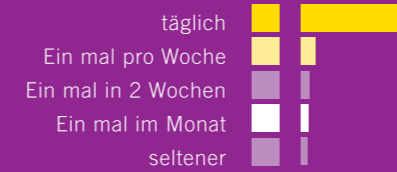
Gesamteindruck des Bahnhof Ludwigsburg und der Umgebung

Welchen Gesamteindruck hinterlässt der Bahnhof Ludwigsburg?		Wie bewerten Sie das Erscheinungsbild des Westausgangs?	
Wie bewerten Sie das Erscheinungsbild des Bahnhofgebäudes?		Wie bewerten Sie das Erscheinungsbild des Busbahnhofs?	
Wie bewerten Sie das Erscheinungsbild der Bahnsteige?		Wie bewerten Sie die Sauberkeit am Bahnhof Ludwigsburg?	
Wie bewerten Sie das Erscheinungsbild der Unterführung?		Wie sicher fühlen Sie sich am Bahnhof Ludwigsburg?	

Durchschnittsalter und Geschlechtsverteilung



Wie häufig sind Sie am Bahnhof Ludwigsburg?



Barrierefreiheit



Etwa 7 % der Befragten hatten eine Gehhilfe, einen Rollstuhl oder einen Kinderwagen bei sich.

Gepäck



Rund 11 % der Befragten haben zwei oder mehr Gepäckstücke bei sich.

Körperliche Gewalt am Bahnhof Ludwigsburg



Über 55 % der Befragten haben bereits erlebt, dass anderen körperliche Gewalt zugefügt wurde.



Knapp 40 % der Übergriffe fanden zwischen **18:00 und 22:00 Uhr** statt. Weitere 25 % der gewaltsamen Übergriffe waren zwischen **22:00 und 6:00 Uhr**.



Über 6 % der Befragten wurden selbst schon einmal Opfer von körperlicher Gewalt.

Aufenthaltszeit am Bahnhof Ludwigsburg



Im Durchschnitt hielten sich die Befragten **17,2 Minuten** am Bahnhof Ludwigsburg auf.

Assoziationen mit dem Bahnhof Ludwigsburg

UNGEMÜTLICH **UNATTRAKTIV**
 TROSTLOS ENGE UNTERFÜHRUNG
UNANGENEHME TYPEN
 VORM **BAHNHOF** ALKOHOL
 WOHLFÜHLBAHNHOF **UNWOHL**
 SCHMUDELIG **KRIMINALITÄT**
 UNÜBERSICHTLICH „NO-GO-AREA“
 DROGENABHÄNGIGE **HÄSSLICHES**
BAHNHOFSGEBÄUDE SCHMUTZIG
 SICHERHEITSPERSONAL RAUCHT
 NUR **VERSÄTUNGEN**
ZWIELICHTIGE GESTALTEN
 KAFFEERÖSTGERUCH **NADELÖHR**
 POLIZEI **BEENGEND**

