

# Welche Informationen finde ich wo im Interaktiven Haushalt?

Die Eingangsseite des Interaktiven Haushalts ist zweigeteilt.

**Links** befindet sich die Menüleiste, hier kann nach Produkthierarchie (gemäß dem Produktplan Baden-Württemberg) sortiert werden oder nach Organisationshierarchie (Organisation der Stadtverwaltung Ludwigsburg). Dort kann man den Gesamthaushalt oder einzelne Bereiche der städtischen Aufgabenfelder auswählen.

In dem größeren **rechten** Bereich erscheinen untereinander Tabellen und Grafiken mit den wesentlichen Indikatoren zum Ergebnisplan, Finanzplan, den Investitionen und den Kennzahlen.

## Startseite

**Die gewählte Ebene wird im Titel angezeigt**

**ggf. weitere Erläuterungen als Anlagen (PDFs)**

**Über die Menüleiste kann die Hierarchieebene ausgewählt werden**

**Hierarchie - Struktur**  
Ludwigsburg  
Produkthierarchie  
2016  
Gesamthaushalt  
11 - Innere Verwaltung  
12 - Sicherheit und Ordnung  
21 - Schulträgeraufgaben  
25 - Museen, Archiv, Zoo  
26 - Theater, Konzerte, Musikschulen  
27 - Volkshochschulen, Bibliotheken, Kultur  
28 - Sonstige Kulturpflege  
31 - Soziale Hilfen  
36 - Kinder-, Jugend- und Familienhilfe  
41 - Gesundheitsdienste  
42 - Sport und Bäder  
51 - Räumliche Planung und Entwicklung  
52 - Bauen und Wohnen  
53 - Ver- und Entsorgung  
54 - Verkehrsflächen und -anlagen, ÖPNV  
55 - Natur- und Landschaftspflege, Friedhöfe  
56 - Umweltschutz  
57 - Wirtschaft und Tourismus  
61 - Allgemeine Finanzwirtschaft

**LUDWIGSBURG** GH - Gesamthaushalt (Gesamthaushalt)

Haushaltssatzung 2016  
Vorbericht Schaubilder  
Grundsätze für den Haushaltsvollzug LB.pdf  
Allg. Anmerkungen zum Haushalt  
Vorbericht allgemein

	E 2014	P 2015	P 2016	Abw.	P 2017	P 2018	P 2019
<b>Ordentliche Erträge</b>	251.353.137	248.000.749	<b>259.784.904</b>		265.739.100	271.151.300	275.561.400
<b>Ordentliche Aufwendungen</b>	244.680.486	247.967.905	<b>262.493.636</b>		267.668.298	274.512.596	281.223.874
<b>Ordentliches Ergebnis</b>	<b>6.672.651</b>	<b>32.844</b>	<b>-2.708.732</b>		<b>-1.929.198</b>	<b>-3.361.296</b>	<b>-5.662.474</b>
<b>Sonderergebnis</b>	2.724.448	500.000	<b>200.000</b>		0	0	0
<b>Gesamtergebnis</b>	<b>9.397.099</b>	<b>532.844</b>	<b>-2.508.732</b>		<b>-1.929.198</b>	<b>-3.361.296</b>	<b>-5.662.474</b>
Saldo aus internen Leistungsbeziehungen	0	0	0		0	0	0
<b>Gesamtergebnis nach internen Leistungsbeziehungen</b>	<b>9.397.099</b>	<b>532.844</b>	<b>-2.508.732</b>		<b>-1.929.198</b>	<b>-3.361.296</b>	<b>-5.662.474</b>

**Ergebnisplan**

Entwicklung der Erträge und Aufwendungen

Ordentliche Erträge 2016

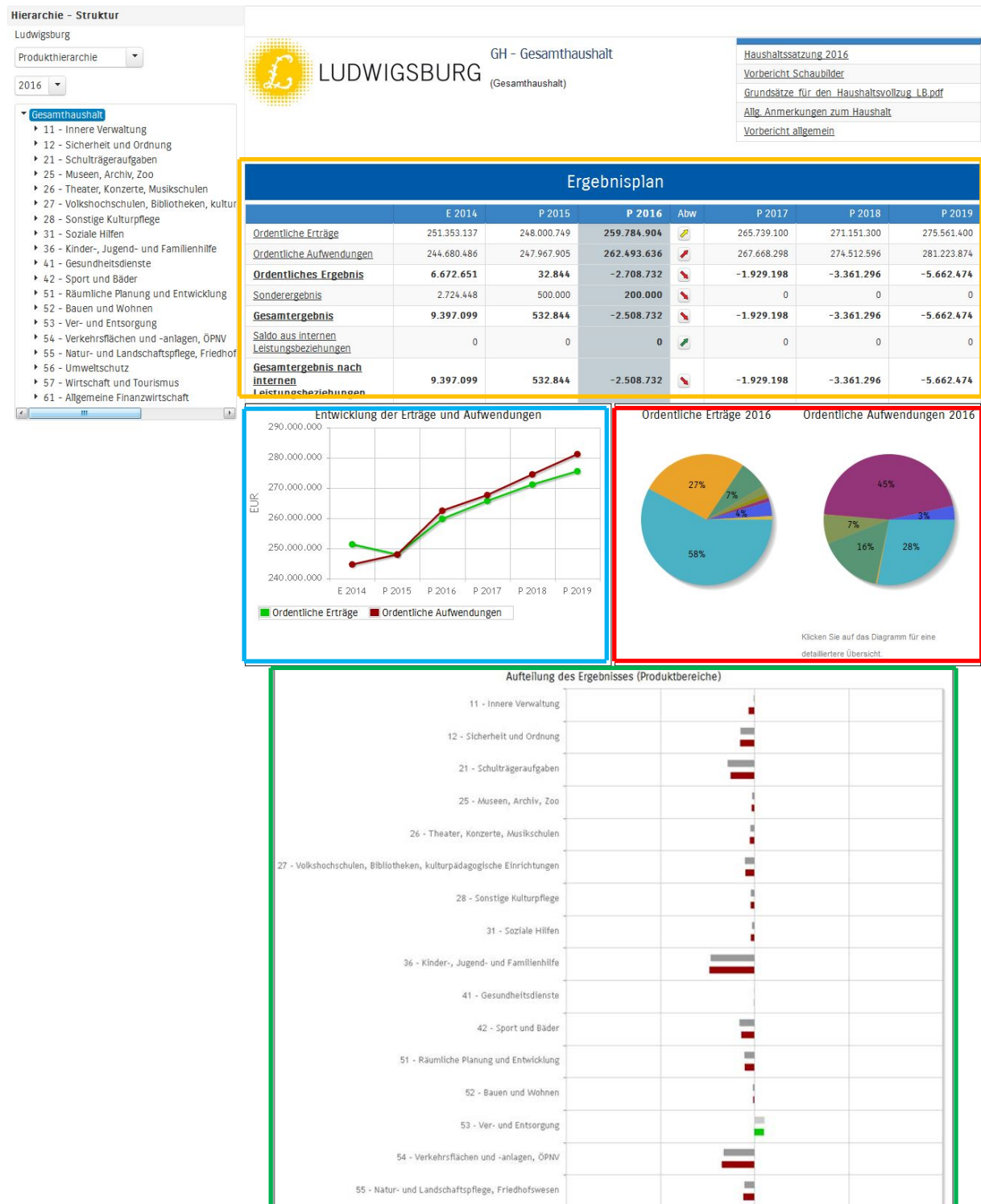
Ordentliche Aufwendungen 2016

Wenn zu der gewählten Hierarchieebene weitere Erläuterungen (insbesondere Deckblätter aus der Druckfassung des Haushaltsplans) bestehen, erscheinen diese in der Ecke rechts oben (s.o.). Durch Anklicken kann das hinterlegte PDF-Dokument geöffnet werden.

# Ergebnisplan

Die Darstellung des Ergebnisplans besteht aus vier verschiedenen Elementen:

- einer Tabelle mit den Erträgen / Aufwendungen des Ergebnishaushalts
- einer Grafik zur Entwicklung der Erträge / Aufwendungen im Zeitablauf
- Kreisdiagrammen zur Gliederung der Erträge / Aufwendungen im relevanten Planjahr
- und einem Balkendiagramm zum Ergebnisbeitrag der darunter liegenden Bereiche



# Navigation im Ergebnisplan

Durch Klick auf „Erträge“ oder „Aufwendungen“ werden die dazugehörigen Sachkontengruppen sichtbar

Bei Auswahl einer Sachkontengruppe werden die Details je Konto dargestellt

- ▶ 11 - Innere Verwaltung
- ▶ 12 - Sicherheit und Ordnung
- ▶ 21 - Schulträgeraufgaben
- ▶ 25 - Museen, Archiv, Zoo
- ▶ 26 - Theater, Konzerte, Musikschulen
- ▶ 27 - Volkshochschulen, Bibliotheken, Kultur
- ▶ 28 - Sonstige Kulturpflege
- ▶ 31 - Soziale Hilfen
- ▶ 36 - Kinder-, Jugend- und Familienhilfe
- ▶ 41 - Gesundheitsdienste
- ▶ 42 - Sport und Bäder
- ▶ 51 - Räumliche Planung und Entwicklung
- ▶ 52 - Bauen und Wohnen
- ▶ 53 - Ver- und Entsorgung
- ▶ 54 - Verkehrsflächen und -anlagen, ÖPNV
- ▶ 55 - Natur- und Landschaftspflege, Friedhof
- ▶ 56 - Umweltschutz
- ▶ 57 - Wirtschaft und Tourismus
- ▶ 61 - Allgemeine Finanzwirtschaft

### Kontenhierarchie

	E 2014	P 2015	P 2016	Abw	P 2017	P 2018
▶ Steuern und ähnliche Abgaben	146.864.164	146.956.000	<b>150.341.000</b>	↕	153.429.000	156.649.000
▶ Zuweisungen und Zuwendungen, Umlagen und aufgelöste Investitionszuwendungen und -beiträge	56.139.790	99.177.404	<b>68.917.845</b>	↕	70.870.000	72.850.400
▶ öffentlich-rechtliche Entgelte	16.445.172	16.517.800	<b>18.410.600</b>	↕	18.778.000	19.145.300
▶ privatrechtliche Leistungsentgelte	5.865.469	5.921.595	<b>4.924.550</b>	↖	5.023.000	5.121.500
▶ Kostenerstattungen und Kostenumlagen	3.782.295	2.627.750	<b>3.130.700</b>	↕	3.162.100	3.193.400
▶ aktivierte Eigenleistungen und Bestandsveränderungen	2.341.660	2.689.800	<b>2.484.800</b>	↖	2.908.500	2.553.700
▶ sonstige ordentliche Erträge	14.744.049	10.396.650	<b>9.233.059</b>	↖	9.239.500	9.309.000
▶ Zinsen und ähnliche Finanzerträge	5.170.578	3.713.750	<b>2.342.350</b>	↖	2.329.000	2.329.000

#### Entwicklung des Ergebnisses

Klicken Sie auf das Diagramm für eine detailliertere Übersicht.

Durch die in den Tabellen des Ergebnisplans mittig, farbig erscheinenden Pfeile werden positive bzw. negative Abweichungen zwischen dem relevanten Haushaltsjahr und dem Vorjahr zum Ausdruck gebracht:

Durch Aktivierung der Pfeile öffnet sich ein neues Fenster mit den größten Abweichungen gegenüber dem Vorjahr

- ▶ 25 - Museen, Archiv, Zoo
- ▶ 26 - Theater, Konzerte, Musikschulen
- ▶ 27 - Volkshochschulen, Bibliotheken, Kultur
- ▶ 28 - Sonstige Kulturpflege
- ▶ 31 - Soziale Hilfen
- ▶ 36 - Kinder-, Jugend- und Familienhilfe
- ▶ 41 - Gesundheitsdienste
- ▶ 42 - Sport und Bäder
- ▶ 51 - Räumliche Planung und Entwicklung
- ▶ 52 - Bauen und Wohnen
- ▶ 53 - Ver- und Entsorgung
- ▶ 54 - Verkehrsflächen und -anlagen, ÖPNV
- ▶ 55 - Natur- und Landschaftspflege, Friedhof
- ▶ 56 - Umweltschutz
- ▶ 57 - Wirtschaft und Tourismus
- ▶ 61 - Allgemeine Finanzwirtschaft

### Ergebnisplan

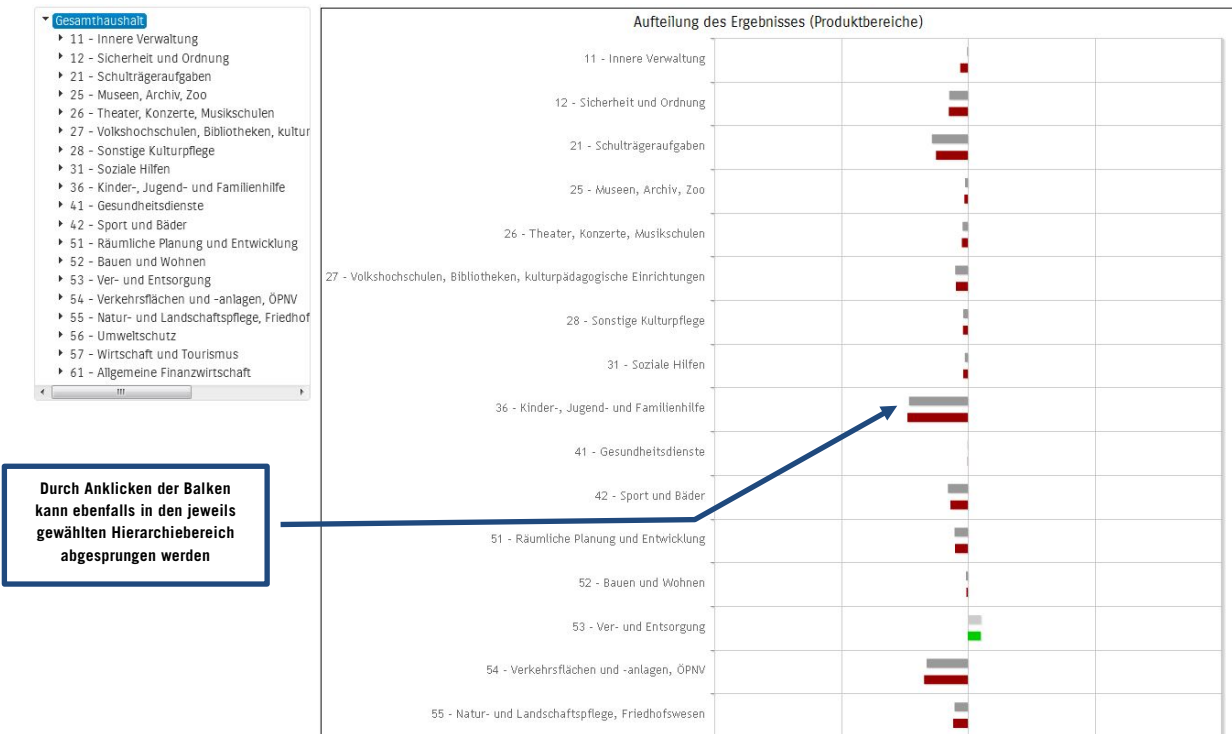
	E 2014	P 2015	P 2016	Abw	P 2017	P 2018	P 2019
Ordentliche Erträge	251.353.137	248.000.749	<b>259.784.904</b>	↕	265.739.100	271.151.300	275.561.400
Ordentliche Aufwendungen	247.800.400	247.907.909	<b>202.493.051</b>	↕	267.668.298	274.512.596	281.223.874
<b>Ordentliches Ergebnis</b>	<b>6.672.651</b>	<b>32.844</b>	<b>-2.708.732</b>	↖	<b>-1.929.198</b>	<b>-3.361.296</b>	<b>-5.662.474</b>

#### Größte Abweichungen

##### Veränderungen von 2015 bis 2016 (Ordentliche Erträge)

31110000 - Schlüsselzuweisungen vom Land	6704000
31410010 - Zuweis. Land / FAG Mittel	3352000
30210000 - Gemeindeanteil an der Einkommensteuer	1676000
33220000 - Benutzungsgebühren Kinderbetreuung 0-3	636000
30130000 - Gewerbesteuer	636000
31610000 - Auflösung von Ertragszuschüssen	636000
33210000 - Benutzungsgebühren	636000
34210020 - Verkaufserträge Mensen	636000
36510000 - Gewinnanteile aus verb. Untern./ Beteil	-636000
35820000 - Auflösung/Herabsetzung v. Rückstellungen	-636000

Neben der Menüleiste links kann auch über die Balken im Diagramm „Aufteilung des Ergebnisses“ auf die nächste Ebene zugegriffen werden:



## Der Finanzplan und die Investitionen

Die dargestellte Tabelle und die Grafiken zum Finanzplan entsprechen im Aufbau und den Funktionen denen des Ergebnisplans. Details zu Konten und Abweichungen können wiederum per Mausklick angezeigt werden:

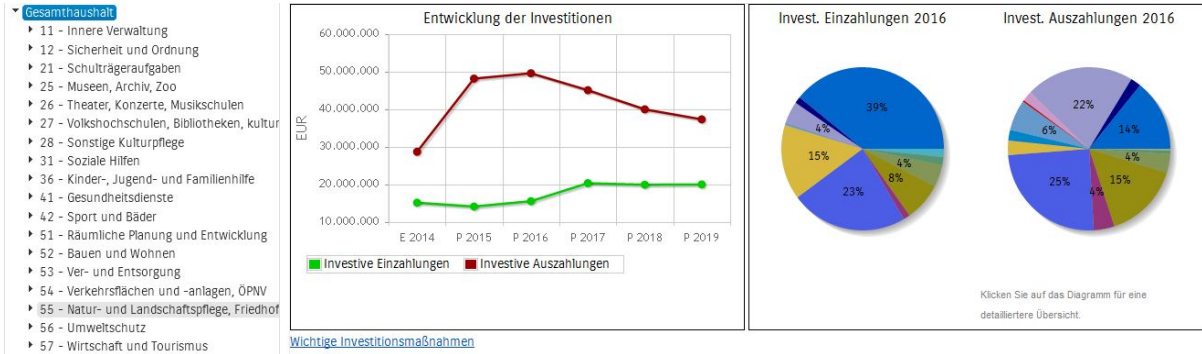
Produkt Hierarchie

2016

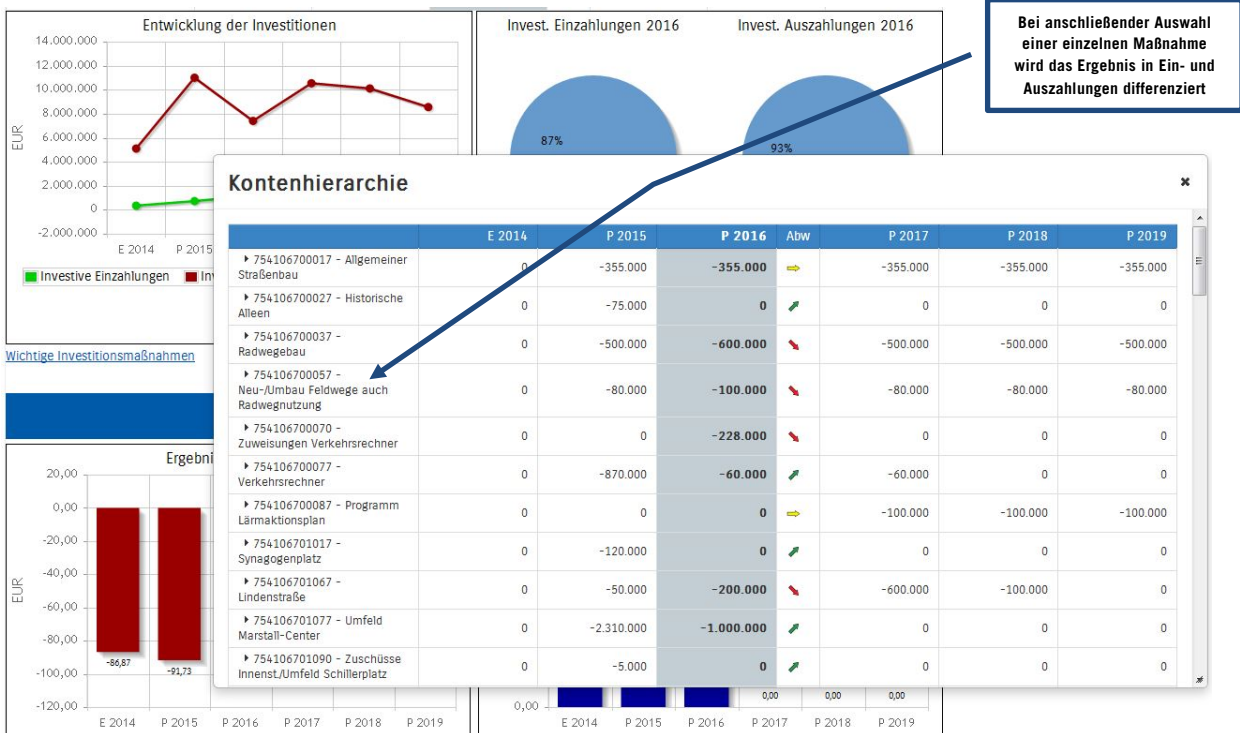
Finanzplan / Investitionen							
	€ 2014	P 2015	P 2016	Abw.	P 2017	P 2018	P 2019
<b>Einzahlungen aus laufender Verwaltungstätigkeit</b>	228.440.486	236.331.695	249.412.150	▲	254.788.500	260.218.500	264.220.000
<b>Auszahlungen aus laufender Verwaltungstätigkeit</b>	221.740.617	230.425.641	243.877.378	▲	248.656.198	254.756.696	260.324.374
<b>Zahlungsmittelüberschuss/ des Ergebnishaushalts</b>	6.719.869	5.906.054	5.534.772	▲	6.132.302	5.461.804	3.895.626
<b>Einzahlungen aus Investitionstätigkeit</b>	15.168.806	14.154.000	15.574.200	▲	20.367.000	19.946.000	20.034.000
<b>Auszahlungen aus Investitionstätigkeit</b>	28.721.461	48.181.900	49.602.750	▲	45.097.450	40.003.450	37.338.950
<b>Finanzierungsmittelüberschuss aus Investitionstätigkeit</b>	-13.552.655	-34.027.900	-34.028.550	▲	-24.730.450	-20.057.450	-17.304.950
<b>Finanzierungsmittelüberschuss</b>	-6.832.786	-28.121.846	-28.493.778	▲	-18.598.148	-14.595.646	-13.409.324
<b>Einzahlungen aus Aufnahme von Krediten und wirtschaftlich vergleichbaren Vorgängen für Investitionen</b>	0	0	9.000.000	▲	17.000.000	16.000.000	14.000.000
<b>Auszahlungen aus Aufnahme von Krediten und wirtschaftlich vergleichbaren Vorgängen für Investitionen</b>	585.378	1.099.100	412.600	▲	834.800	814.400	1.177.300
<b>Finanzierungsmittelüberschuss aus Finanzierungstätigkeit</b>	-585.378	-1.099.100	8.587.400	▲	16.165.200	15.185.600	12.822.700
<b>Änderung Finanzierungsmittelbestand (ohne Liquiditätskredite)</b>	-7.418.163	-29.220.946	-19.906.378	▲	-2.432.948	589.954	-586.624
<b>Änderung Finanzierungsmittelbestand (inkl. Liquiditätskredite)</b>	-7.418.163	-29.220.946	-19.906.378	▲	-2.432.948	589.954	-586.624

**Durch Aktivierung der Pfeile öffnet sich ein neues Fenster mit den größten Abweichungen gegenüber dem Vorjahr**

In den sich anschließenden Übersichten zu den Investitionen lassen sich Details zu den investiven Ein- und Auszahlungen sowie Erläuterungen zu den Investitionsmaßnahmen der Stadt abrufen:



Durch Aktivierung dieses Feldes werden die Investitionsmaßnahmen der gewählten Ebene in einem neuen Fenster dargestellt



### Ergebnis

Bei anschließender Auswahl einer einzelnen Maßnahme wird das Ergebnis in Ein- und Auszahlungen differenziert

# Kennzahlen

Abschließend werden die Kennzahlen „Ergebnis je Einwohner“ und „Aufwandsdeckungsgrad“ über die betrachteten Jahre und für den jeweils ausgewählten Bereich dargestellt:

